

# Erhebungsbogen

**B**

<b>Projekt</b>	Biotopkartierung Hamburg	<b>Interne Nr.</b>	79146
		<b>DK5   DK5-GK</b>	7618 7620
<b>Handlungsbedarf</b>	Nein	<b>DK5 - Name</b>	Howe
<b>Bearbeitung</b>	RIN	<b>Biotop-Nr.   alt</b>	13 16
<b>Räumliche Abbildung</b>	Fläche	<b>Kartierung</b>	14.08.2012
<b>Anzahl Abschnitte</b>	1	<b>Fläche / Länge [m<sup>2</sup>/m]</b>	5763,8185
		<b>Breite (lineare Abb.) [m]</b>	

<b>Gesetzlicher Schutz</b>	§ 30 (2) 2.3 Röhrichte	<b>Schutz nur teilweise</b>	Nein
----------------------------	------------------------	-----------------------------	------

<b>Gesamtbewertung</b>	7	Besonders wertvoll
– <b>Alter</b>	5	Biotop mittleren Alters, 20 bis 50 Jahre
– <b>Belastungsgrad</b>	8	geringe örtliche oder punktuelle Belastung
– <b>Ökolog. Funktion</b>	8	Wertbestimmender Bestandteil eines wertvollen Biotopkomplexes oder für den regionalen Biotopverbund.
– <b>Seltenheit</b>	7	Seltener Biotoptyp, mit seltenen oder bedrohten Pflges., gesättigtes Artenspektrum, einige RL-Arten

## Bestandsbeschreibung

Ehemaliges, vollständig verlandetes Brack, das von mittelalten Weiden umgeben ist (Stammstärken bis zu 50 cm Durchmesser). Am Nordufer wachsen auch einzelne Schwarz-Erlen. Die zentrale Fläche wird fast ausschließlich von einem wüchsigen, ca. 2 m hohen Schilfröhricht eingenommen. Die Randbereiche sind durch die Gehölze stark beschattet und durch Laubeintrag beeinflusst. Der Röhrichtbestand steht periodisch im Wasser, wobei nur geringe Wassertiefen ohne Wasserpflanzenbewuchs auftreten. Der gesamte Bereich ist relativ ungestört und im Zentrum aufgrund des weichen Bodens nicht betretbar.

## Vorkommen an Biotoptypen

1	TF	Typ	HF	F.Anteil
2	BTYP	Biotoptyp		- gesetzl. Grundl.
3	Zusatz	Zusatz zum Biotoptypen		
4	LRT	Lebensraumtyp		
1	1		Ja	80 %
2	NRS	Schilf-Röhricht (2000)		
3	XXX	keine Angabe (XXX)		
1	2			20 %
2	HUW	Weiden-Ufergehölzsaum (2000)		

## Räumliche Lage

<b>Lagebeschreibung</b>	südlich Hower Brack
<b>Nachbarnutzung/en</b>	dörfliche Einzelhausbebauung, Gartenbauflächen
<b>Rechtswert (X)</b>	576473
<b>Bezirk</b>	Bergedorf
<b>Stadtteil (OT-Nr.)</b>	Kirchwerder (607)
<b>Digitaler Grünplan</b>	<input type="checkbox"/> Hafengesamtgebiet
<b>Ausgleichsflächen</b>	<input type="checkbox"/> Biosphärenreservat
<b>NSG / ND / LSG</b>	<input type="checkbox"/> Nationalpark
<b>FFH-GEBIET</b>	<input type="checkbox"/>
<b>Wasserschutzgebiet</b>	<input type="checkbox"/>
<b>Hochwert (Y)</b>	5919099
<b>Naturraum</b>	Vier- und Marschlande (673.10)
<b>Gemarkung</b>	Kirchwerder (607)
<b>Ramsargebiet</b>	<input type="checkbox"/>
<b>EG-Vogelschutzgeb.</b>	<input type="checkbox"/>

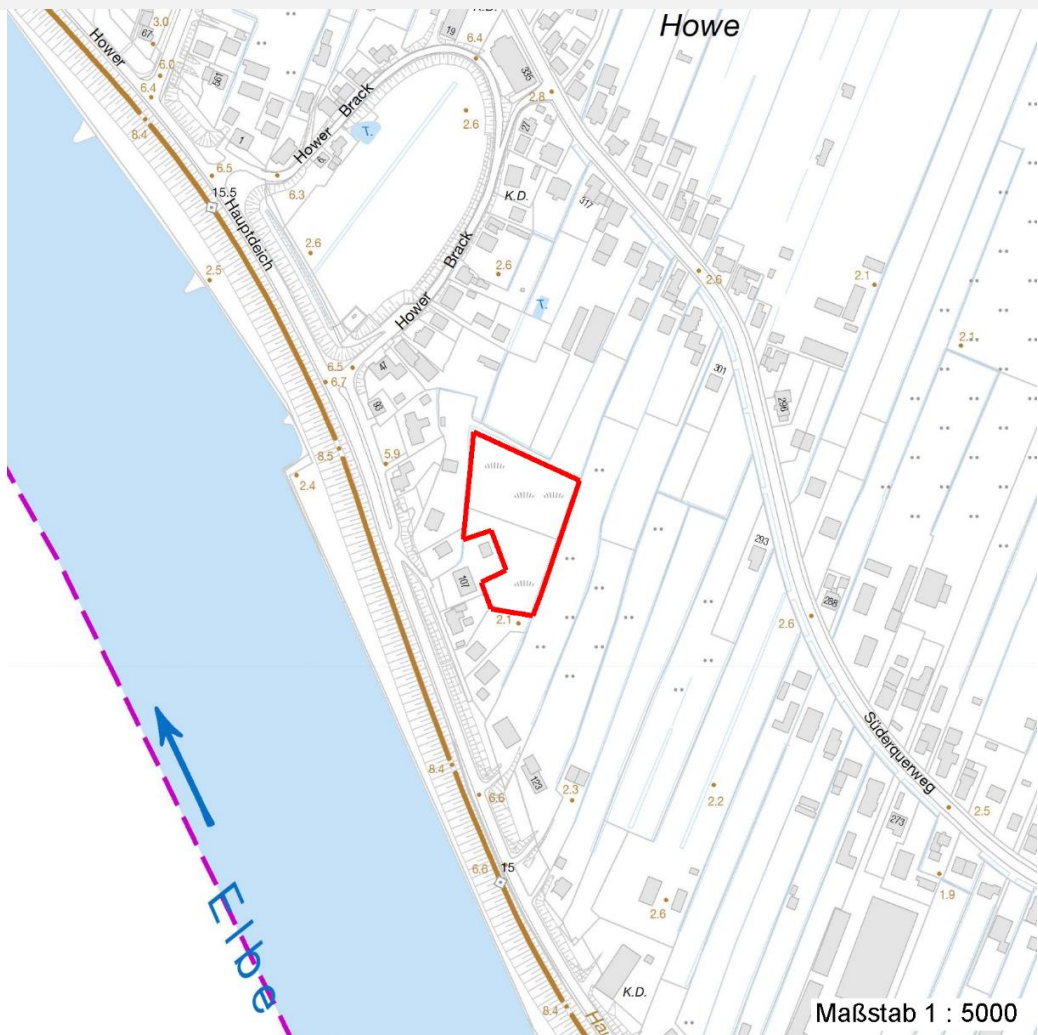
# Erhebungsbogen

**B**

<b>Projekt</b>	Biotopkartierung Hamburg	<b>Interne Nr.</b>	79146
		<b>DK5   DK5-GK</b>	<b>7618</b> 7620
		<b>DK5 - Name</b>	Howe
<b>Handlungsbedarf</b>	Nein	<b>Biotop-Nr.   alt</b>	<b>13</b> 16
<b>Bearbeitung</b>	RIN	<b>Kartierung</b>	14.08.2012
<b>Räumliche Abbildung</b>	Fläche	<b>Fläche / Länge [m<sup>2</sup>/m]</b>	5763,8185
<b>Anzahl Abschnitte</b>	1	<b>Breite (lineare Abb.) [m]</b>	

## Räumliche Lage

Karte



## Weitere Erhebungsbögen

Interne Nr.	Interne Nr. Zuordnung	DK5	Biotop-Nr.	Kartierung	Zuordnung	DK5 (GK)	Biotop-Nr. (alt)
79146	57532	7618	13	15.08.1982	K	7620	16
79146	57533	7618	13	17.07.1998	K	7620	16
79146	57534	7618	13	29.09.2004	K	7620	16

Zuordnung: N = nachfolgende Kartierung, K = weitere Kartierungen (zeitlich vorher oder nachher)

## Foto

Interne Nr.	Index	Dateiname	Aufnahmerichtung
32927	0	7618_13_140812_1.JPG	

## Weitere Angaben

Merkmal	Wert
---------	------

Auswertung

28.09.2022

# Erhebungsbogen

**B**

<b>Projekt</b>	Biotopkartierung Hamburg	<b>Interne Nr.</b>	79146	
		<b>DK5   DK5-GK</b>	<b>7618</b>	7620
<b>Handlungsbedarf</b>	Nein	<b>DK5 - Name</b>	Howe	
<b>Bearbeitung</b>	RIN	<b>Biotop-Nr.   alt</b>	<b>13</b>	16
<b>Räumliche Abbildung</b>	Fläche	<b>Kartierung</b>	14.08.2012	
<b>Anzahl Abschnitte</b>	1	<b>Fläche / Länge [m<sup>2</sup>/m]</b>	5763,8185	
		<b>Breite (lineare Abb.) [m]</b>		

## Weitere Angaben

Merkmal	Wert
Gefährdung / Einflüsse	Verlandung mit Gehölzaufwuchs
Wertgesichtspunkte	Naturnahes Element in beeinträchtigter Umgebung
Maßnahmen	1.9 - Beseitigung von standortfremden Gehölze 2.14 - Entkräuten

## Foto

**Fotodatei** 7618\_13\_140812\_1.JPG

**Bildbeschreibung**  
**Aufnahmerichtung**

**Fotodatei**

**Bildbeschreibung**  
**Aufnahmerichtung**



## Teilflächenbeschreibung

<b>Teilflächentyp</b>		<b>Teilflächen-Nr.</b>	1
<b>Biotoptyp</b>	Schilf-Röhricht (2000)	<b>Biotoptyp</b>	NRS
- <b>Zusatz</b>	keine Angabe (XXX)	- <b>gesetzl. Grundl.</b>	
<b>FFH-LRT</b>		<b>FFH-LRT</b>	
<b>Beschreibung</b>		<b>Entw.potential LRT</b>	
		<b>Hauptfläche</b>	Ja
		<b>Flächenanteil</b>	80 %
		<b>FFH-Unters.Fläche</b>	Nein
		<b>Saatgutfläche</b>	Nein

# Erhebungsbogen

**B**

<b>Projekt</b>	Biotopkartierung Hamburg	<b>Interne Nr.</b>	79146
		<b>DK5   DK5-GK</b>	7618 7620
		<b>DK5 - Name</b>	Howe
<b>Handlungsbedarf</b>	Nein	<b>Biotop-Nr.   alt</b>	13 16
<b>Bearbeitung</b>	RIN	<b>Kartierung</b>	14.08.2012
<b>Räumliche Abbildung</b>	Fläche	<b>Fläche / Länge [m<sup>2</sup>/m]</b>	5763,8185
<b>Anzahl Abschnitte</b>	1	<b>Breite (lineare Abb.) [m]</b>	

## Zeigerwerte der Pflanzenartenliste (Auswertung)

<b>Standort</b>	<b>Belichtung</b>	halbsonnig	6,8
<b>Boden</b>	<b>Feuchte</b>	zeitweise wasserüberstaut	9,6
	<b>Stickstoff (N)</b>	mäßig stickstoffarm bis stickstoffreich	6,2
	<b>Reaktion</b>	neutral	6,5
<b>Vegetation</b>	<b>Mahdverträglichkeit</b>	schnittempfindlich (nur Herbstschnitt vertragend)	2,7
<b>Zeigerwerte</b>	<b>Futterwert</b>	sehr geringwertiges Futter	1,9
	<b>Wechselfeuchteanzeiger</b>		2
	<b>Giftpflanzen</b>		1
	<b>Überschw.anzeiger</b>		2

## Pflanzenartenliste

Gruppe / Pflanzenart	MS	M	W	Vs	St	PA	Ph	Sz	VS	V	G	cf	§	Rote Liste			
														HH	ND	SH	D
<b>Tracheobionta (Gefäßpflanzen)</b>																	
Alnus glutinosa (Schwarz-Erle)	7	w		-													
Betula pendula (Hänge-Birke)	7	w		-	-												
Phragmites australis (Schilf)	7	d		-													
Salix alba (Silber-Weide)	7	z		-													
Salix cinerea (Grau-Weide)	7	h		-													
Solanum dulcamara (Bittersüßer Nachtschatten)	7	w		-	-												
<b>Anzahl Rote Liste Arten</b>																	
<b>Anzahl Arten</b>														6			

MS: Mengensystem; M: Mengenangabe, W: Bewertung der Art (FFH-Monitoring), Vs: Vegetationsschicht, St: Status, PA: Autor Phänologie; Ph: Phänologie, Sz: Soziabilität, VS: Vitalitätssystem; V: Vitalität, G: Geschlecht, cf: unsichere Bestimmung, §: Schutz nach BNatSchG, HH: Rote Liste Hamburg, Nds: Rote Liste Niedersachsen, SH: Rote Liste Schleswig-Holstein, D: Rote Liste Deutschland

## Teilflächenbeschreibung

<b>Teilflächentyp</b>		<b>Teilflächen-Nr.</b>	2
<b>Biotoptyp</b>	Weiden-Ufergehölzsaum (2000)	<b>Biotoptyp</b>	HUW
- <b>Zusatz</b>		- <b>gesetzl. Grundl.</b>	
<b>FFH-LRT</b>		<b>FFH-LRT</b>	
<b>Beschreibung</b>		<b>Entw.potential LRT</b>	
		<b>Hauptfläche</b>	
		<b>Flächenanteil</b>	20 %
		<b>FFH-Unters.Fläche</b>	Nein
		<b>Saatgutfläche</b>	Nein