

# Erhebungsbogen

**B**

<b>Projekt</b>	Biotopkartierung Hamburg	<b>Interne Nr.</b>	80073
		<b>DK5   DK5-GK</b>	7618 7820
		<b>DK5 - Name</b>	Howe
<b>Handlungsbedarf</b>	Nein	<b>Biotop-Nr.   alt</b>	117 61
<b>Bearbeitung</b>	ENS	<b>Kartierung</b>	23.09.2012
<b>Räumliche Abbildung</b>	Fläche	<b>Fläche / Länge [m<sup>2</sup>/m]</b>	27392,4862
<b>Anzahl Abschnitte</b>	2	<b>Breite (lineare Abb.) [m]</b>	

<b>Gesetzlicher Schutz</b>	<b>_ kein gesetzl. Schutz kein gesetzlich geschütztes Biotop</b>	<b>Schutz nur teilweise</b>	<b>Nein</b>
----------------------------	--	-----------------------------	-------------

<b>Gesamtbewertung</b>	6 Wertvoll
– <b>Alter</b>	6 Biotop mittleren Alters, 50 bis 100 Jahre
– <b>Belastungsgrad</b>	6 Flächenhaft geringe oder örtlich stärkere oder Vorbelastung mit deutlichem Einfluß
– <b>Ökolog. Funktion</b>	6 Hohe Bedeutung in einem Biotopkomplex, für den lokalen Biotopverbund oder als Puffer
– <b>Seltenheit</b>	6 Seltener Biotoptyp, ohne seltene oder bedrohte Pflges., ungesättigtes Artenspektrum, reliktsische RL-Arten

## Bestandsbeschreibung

Größere ältere Brachfläche, ehemaliger Gartenbau (?), nach Süden feuchter mit hohen Anteilen der feuchtezeigenden Landröhrichtarten Schilf und Rohrglanzgras. Auf dem Abschnitt 60.02 mit einem größeren, eventuell auch gesondert ausgrenzbarem Pionierwald aus Birken. Am Boden häufig aufgrund der hochwüchsigen Vegetation kräftig beschattet mit nur wenigen kleinwüchsigen Arten und sich ausbreitenden Moospolstern sowie hohen Anteilen von Quecke. Insgesamt nur mäßig artenreich, mäßig blütenreich, etwas verfilzend, im Inneren des Gehölzbestandes etwas niederwüchsiger, insgesamt nitrophytisch geprägt.

## Vorkommen an Biotoptypen

1	TF	Typ	HF	F.Anteil
2	BTYP	Biotoptyp		- gesetzl. Grundl.
3	Zusatz	Zusatz zum Biotoptypen		
4	LRT	Lebensraumtyp		
1	1		Ja	70 %
2	AKF	Halbruderale Gras- und Staudenflur feuchter Standorte (2000)		
3	XXX	keine Angabe (XXX)		
1	2			30 %
2	WPB	Birken- und Espen-Pionier- oder Vorwald (2000)		
3	1	Stangenholz, Brusthöhendurchmesser 7 - <13 cm (1)		

## Räumliche Lage

<b>Lagebeschreibung</b>	SW Ecke der Karte	<b>Hochwert (Y)</b>	5918084
<b>Nachbarnutzung/en</b>	Kleingärten, Gartenbau, Gräben	<b>Naturraum</b>	Vier- und Marschlande (673.10)
<b>Rechtswert (X)</b>	577899	<b>Gemarkung</b>	Kirchwerder (607)
<b>Bezirk</b>	Bergedorf	<b>Ramsargebiet</b>	<input type="checkbox"/> <b>EG-Vogelschutzgeb.</b>
<b>Stadtteil (OT-Nr.)</b>	Kirchwerder (607)	<b>Nationalpark</b>	<input type="checkbox"/>
<b>Digitaler Grünplan</b>	<input type="checkbox"/> <b>Hafengesamtgebiet</b>		
<b>Ausgleichsflächen</b>	<input type="checkbox"/> <b>Biosphärenreservat</b>		
<b>NSG / ND / LSG</b>			
<b>FFH-GEBIET</b>			
<b>Wasserschutzgebiet</b>			

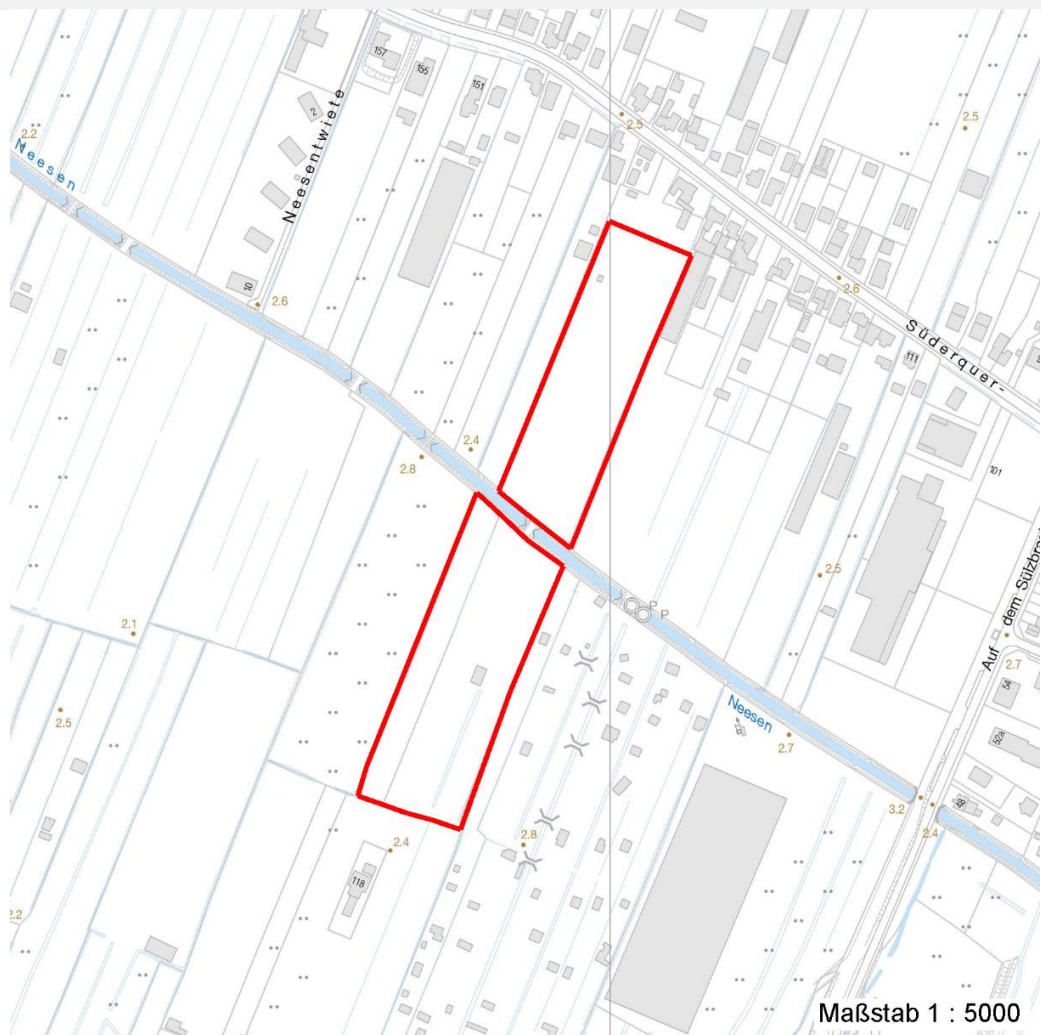
# Erhebungsbogen

**B**

<b>Projekt</b>	Biotopkartierung Hamburg	<b>Interne Nr.</b>	80073	
		<b>DK5   DK5-GK</b>	<b>7618</b>	7820
		<b>DK5 - Name</b>	Howe	
<b>Handlungsbedarf</b>	Nein	<b>Biotop-Nr.   alt</b>	<b>117</b>	61
<b>Bearbeitung</b>	ENS	<b>Kartierung</b>	23.09.2012	
<b>Räumliche Abbildung</b>	Fläche	<b>Fläche / Länge [m<sup>2</sup>/m]</b>	27392,4862	
<b>Anzahl Abschnitte</b>	2	<b>Breite (lineare Abb.) [m]</b>		

## Räumliche Lage

Karte



## Weitere Erhebungsbögen

Interne Nr.	Interne Nr. Zuordnung	DK5	Biotop-Nr.	Kartierung	Zuordnung	DK5 (GK)	Biotop-Nr. (alt)
80073	57502	7618	117	29.09.2004	K	7820	61
80073	57502	7618	117	29.09.2004	=	7820	61

Zuordnung: N = nachfolgende Kartierung, K = weitere Kartierungen (zeitlich vorher oder nachher)

## Foto

Interne Nr.	Index	Dateiname	Aufnahmerichtung
33973	0	7618_117_230912_1.JPG	SW
33974	0	7618_117_230912_2.JPG	NO
33975	0	7618_117_230912_3.JPG	NO
33976	0	7618_117_230912_4.JPG	SW

# Erhebungsbogen

**B**

<b>Projekt</b>	Biotopkartierung Hamburg	<b>Interne Nr.</b>	80073
		<b>DK5   DK5-GK</b>	<b>7618</b> 7820
<b>Handlungsbedarf</b>	Nein	<b>DK5 - Name</b>	Howe
<b>Bearbeitung</b>	ENS	<b>Biotop-Nr.   alt</b>	<b>117</b> 61
<b>Räumliche Abbildung</b>	Fläche	<b>Kartierung</b>	23.09.2012
<b>Anzahl Abschnitte</b>	2	<b>Fläche / Länge [m<sup>2</sup>/m]</b>	27392,4862
		<b>Breite (lineare Abb.) [m]</b>	

## Weitere Angaben

Merkmal	Wert
<b>Auswertung</b>	
Gefährdung / Einflüsse	Randlich Ablagerung von Gartenabfällen, Entwässerung über die benachbarten Gräben, jagdliche Nutzung.
Wertgesichtspunkte	Seit langem naturnah entwickelt, recht ungestört gelegen, vermutlich mit größeren faunistischen Bedeutungen.
zoologisch bedeutsame Strukturen	Dichte spontane Gebüsche Totholz
Bedeutung für Tiergruppe	Spontane Vegetation jeder Form Insekten, allgemein Kleinsäuger Vögel
Maßnahmen	Bestände weiterhin der Sukzession überlassen, nach Möglichkeit höhere Wasserstände im Gebiet einstellen.

## Foto

<b>Fotodatei</b>	7618_117_230912_1.JPG	<b>Fotodatei</b>	7618_117_230912_2.JPG
<b>Bildbeschreibung</b>	Abschnitt 61.01	<b>Bildbeschreibung</b>	Abschnitt 58.12

**Aufnahmerichtung** SW



**Aufnahmerichtung** NO





# Erhebungsbogen

**B**

<b>Projekt</b>	Biotopkartierung Hamburg	<b>Interne Nr.</b>	80073
		<b>DK5   DK5-GK</b>	<b>7618</b> 7820
<b>Handlungsbedarf</b>	Nein	<b>DK5 - Name</b>	Howe
<b>Bearbeitung</b>	ENS	<b>Biotop-Nr.   alt</b>	<b>117</b> 61
<b>Räumliche Abbildung</b>	Fläche	<b>Kartierung</b>	23.09.2012
<b>Anzahl Abschnitte</b>	2	<b>Fläche / Länge [m<sup>2</sup>/m]</b>	27392,4862
		<b>Breite (lineare Abb.) [m]</b>	

## Foto

<b>Fotodatei</b>	7618_117_230912_3.JPG	<b>Fotodatei</b>	7618_117_230912_4.JPG
<b>Bildbeschreibung</b>	Abschnitt 61.02	<b>Bildbeschreibung</b>	Abschnitt 61.01
<b>Aufnahmerichtung</b>	NO	<b>Aufnahmerichtung</b>	SW



## Teilflächenbeschreibung

<b>Teilflächentyp</b>		<b>Teilflächen-Nr.</b>	1
<b>Biototyp</b>	Halbruderales Gras- und Staudenflur feuchter Standorte (2000)	<b>Biototyp</b>	AKF
- <b>Zusatz</b>	keine Angabe (XXX)	- <b>gesetzl. Grundl.</b>	
<b>FFH-LRT</b>		<b>FFH-LRT</b>	
<b>Beschreibung</b>		<b>Entw.potential LRT</b>	
		<b>Hauptfläche</b>	Ja
		<b>Flächenanteil</b>	70 %
		<b>FFH-Unters.Fläche</b>	Nein
		<b>Saatgutfläche</b>	Nein

## Weitere Angaben

Merkmal	Wert
<b>Boden</b>	
Feuchte	7 - feucht
Stickstoffgehalt	7 - stickstoffreich
<b>Standort, Relief</b>	
Belichtung	7 - halbsonnig
<b>Veg. - Soziologie</b>	
BfN Schlüssel	19 - Artemisietea (Ausdauernde Stickstoff-Krautfluren) 27.0.01 - Phragmitetalia (Röhrichte und Großseggenrieder) 48 - Querco-Fagetea (Reichere Laubwälder und Gebüsche)

<b>Projekt</b>	Biotopkartierung Hamburg		<b>Interne Nr.</b>	80073
			<b>DK5   DK5-GK</b>	7618 7820
			<b>DK5 - Name</b>	Howe
<b>Handlungsbedarf</b>	Nein		<b>Biotop-Nr.   alt</b>	117 61
<b>Bearbeitung</b>	ENS	<b>Kopie</b>	Nein	<b>Kartierung</b>
<b>Räumliche Abbildung</b>	Fläche			23.09.2012
<b>Anzahl Abschnitte</b>	2			<b>Fläche / Länge [m²/m]</b>
				27392,4862
				<b>Breite (lineare Abb.) [m]</b>

### Zeigerwerte der Pflanzenartenliste (Auswertung)

<b>Standort</b>	<b>Belichtung</b>	halbsonnig	7
<b>Boden</b>	<b>Feuchte</b>	feucht	6,8
	<b>Stickstoff (N)</b>	stickstoffreich	6,8
	<b>Reaktion</b>	neutral	6,6
<b>Vegetation</b>	<b>Mahdverträglichkeit</b>	mäßig schnittverträglich (erster Schnitt nicht vor 1. Juli)	4,9
<b>Zeigerwerte</b>	<b>Futterwert</b>	mäßige Futterqualität	3,7
	<b>Wechselfeuchteanzeiger</b>		5
	<b>Giftpflanzen</b>		2
	<b>Überschw.anzeiger</b>		2

### Pflanzenartenliste

Gruppe / Pflanzenart	MS	M	W	Vs	St	PA	Ph	Sz	VS	V	G	cf	§	Rote Liste			
														HH	ND	SH	D
<b>Tracheobionta (Gefäßpflanzen)</b>																	
Abies grandis (Küsten-Tanne)	7	w		B1	-												
Acer pseudoplatanus (Berg-Ahorn)	7	w		B2													
Achillea millefolium (Gewöhnliche Schafgarbe)	7	z		K1													
Agrostis capillaris (Rotes Straußgras)	7	z		K1	-												
Agrostis stolonifera (Ausläufer-Straußgras)	7	z		K1													
Alliaria petiolata (Knoblauchsrauke)	7	w		K1													
Alopecurus pratensis (Wiesen-Fuchsschwanz)	7	w		K1													
Anthriscus sylvestris (Wiesen-Kerbel)	7	z		K1													
Betula pendula (Hänge-Birke)	7	w		B1													
Calamagrostis epigejos (Land-Reitgras)	7	h		K1													
Calystegia sepium (Zaun-Winde)	7	w		K1													
Cirsium arvense (Acker-Kratzdistel)	7	w		K1													
Corylus avellana (Haselnuss)	7	w		S													
Dactylis glomerata (Wiesen-Knäuelgras)	7	z		K1													
Elymus repens (Gewöhnliche Quecke)	7	h		K1													
Equisetum palustre (Sumpf-Schachtelhalm)	7	z		K1	-												
Festuca rubra (Rot-Schwengel)	7	w		K1													
Galeopsis tetrahit (Gewöhnlicher Hohlzahn)	7	z		K1	-												
Galium aparine (Kletten-Labkraut)	7	z		K1													
Glechoma hederacea (Gundermann)	7	z		K1													
Heracleum sphondylium (Wiesen-Bärenklau)	7	w		K1	-												
Humulus lupulus (Hopfen)	7	w		K1	-												
Iris pseudacorus (Gelbe Schwertlilie)	7	w		K1									b				
Juncus effusus (Flatter-Binse)	7	w		K1	-												
Lamium album (Weiße Taubnessel)	7	w		K1													
Mentha spec. (Minze)	7	w		K1	-												
Phalaris arundinacea (Rohr-Glanzgras)	7	h		K1													
Phragmites australis (Schilf)	7	h		K1													
Picea abies (Gemeine Fichte)	7	w		B1													
Pinus sylvestris (Wald-Kiefer)	7	z		B1	-												
Poa trivialis (Gewöhnliches Rispengras)	7	z		K1													
Prunus spinosa (Schlehe)	7	z		S	-												
Quercus robur (Stiel-Eiche)	7	w		B2													
Ranunculus repens (Kriechender Hahnenfuß)	7	w		K1	-												
Rubus armeniacus (Armenische Brombeere)	7	z		S													
Rubus laciniatus (Schlitzblättrige Brombeere)	7	w		S	-												
Rumex obtusifolius (Stumpflättriger Ampfer)	7	w		K1													

# Erhebungsbogen

**B**

<b>Projekt</b>	Biotopkartierung Hamburg	<b>Interne Nr.</b>	80073
		<b>DK5   DK5-GK</b>	7618 7820
<b>Handlungsbedarf</b>	Nein	<b>DK5 - Name</b>	Howe
<b>Bearbeitung</b>	ENS	<b>Biotop-Nr.   alt</b>	117 61
<b>Räumliche Abbildung</b>	Fläche	<b>Kartierung</b>	23.09.2012
<b>Anzahl Abschnitte</b>	2	<b>Fläche / Länge [m<sup>2</sup>/m]</b>	27392,4862
		<b>Breite (lineare Abb.) [m]</b>	

## Pflanzenartenliste

Gruppe / Pflanzenart	MS	M	W	Vs	St	PA	Ph	Sz	VS	V	G	cf	§	Rote Liste				
														HH	ND	SH	D	
Salix caprea (Sal-Weide)	7	w		S														
Salix x sepulcralis (Trauer-Weide)	7	w		B1	-													
Sambucus nigra (Schwarzer Holunder)	7	w		S														
Solidago gigantea (Riesen-Goldrute)	7	w		K1														
Spiraea spec. (Spierstrauch)	7	l		K1														
Symphotrichum spec. (Aster)	7	w		K1	-													
Urtica dioica (Große Brennnessel)	7	h		K1														

**Anzahl Rote Liste Arten**

**Anzahl Arten** 44

MS: Mengensystem; M: Mengenangabe, W: Bewertung der Art (FFH-Monitoring), Vs: Vegetationsschicht, St: Status, PA: Autor Phänologie; Ph: Phänologie, Sz: Soziabilität, VS: Vitalitätssystem; V: Vitalität, G: Geschlecht, cf: unsichere Bestimmung, §: Schutz nach BNatSchG, HH: Rote Liste Hamburg, Nds: Rote Liste Niedersachsen, SH: Rote Liste Schleswig-Holstein, D: Rote Liste Deutschland

## Teilflächenbeschreibung

<b>Teilflächentyp</b>		<b>Teilflächen-Nr.</b>	2
<b>Biotoptyp</b>	Birken- und Espen-Pionier- oder Vorwald (2000)	<b>Biotoptyp</b>	WPB
<b>- Zusatz</b>	Stangenholz, Brusthöhendurchmesser 7 - <13 cm (1)	<b>- gesetzl. Grundl.</b>	
<b>FFH-LRT</b>		<b>FFH-LRT</b>	
<b>Beschreibung</b>		<b>Entw.potential LRT</b>	
		<b>Hauptfläche</b>	
		<b>Flächenanteil</b>	30 %
		<b>FFH-Unters.Fläche</b>	Nein
		<b>Saatgutfläche</b>	Nein

## Zeigerwerte der Pflanzenartenliste (Auswertung)

<b>Standort</b>	<b>Belichtung</b>	halbsonnig	7
<b>Boden</b>	<b>Feuchte</b>		
	<b>Stickstoff (N)</b>		
	<b>Reaktion</b>		
<b>Vegetation</b>	<b>Mahdverträglichkeit</b>		
<b>Zeigerwerte</b>	<b>Futterwert</b>		
	<b>Wechselfeuchteanzeiger</b>		0
	<b>Giftpflanzen</b>		0
	<b>Überschw.anzeiger</b>		0

## Pflanzenartenliste

Gruppe / Pflanzenart	MS	M	W	Vs	St	PA	Ph	Sz	VS	V	G	cf	§	Rote Liste				
														HH	ND	SH	D	
Tracheobionta (Gefäßpflanzen)																		
Betula pendula (Hänge-Birke)	7	h		B1	-													

# Erhebungsbogen

**B**

<b>Projekt</b>	Biotopkartierung Hamburg		<b>Interne Nr.</b>	80073	
			<b>DK5   DK5-GK</b>	<b>7618</b>	7820
<b>Handlungsbedarf</b>	Nein		<b>DK5 - Name</b>	Howe	
<b>Bearbeitung</b>	ENS	<b>Kopie</b> Nein	<b>Biotop-Nr.   alt</b>	<b>117</b>	61
<b>Räumliche Abbildung</b>	Fläche		<b>Kartierung</b>	23.09.2012	
<b>Anzahl Abschnitte</b>	2		<b>Fläche / Länge [m<sup>2</sup>/m]</b>	27392,4862	
			<b>Breite (lineare Abb.) [m]</b>		

## Pflanzenartenliste

Gruppe / Pflanzenart	MS	M	W	Vs	St	PA	Ph	Sz	VS	V	G	cf	§	Rote Liste			
														HH	ND	SH	D
<b>Anzahl Rote Liste Arten</b>																	
<b>Anzahl Arten</b>														1			

MS: Mengensystem; M: Mengenangabe, W: Bewertung der Art (FFH-Monitoring), Vs: Vegetationsschicht, St: Status, PA: Autor Phänologie; Ph: Phänologie, Sz: Soziabilität, VS: Vitalitätssystem; V: Vitalität, G: Geschlecht, cf: unsichere Bestimmung, §: Schutz nach BNatSchG, HH: Rote Liste Hamburg, Nds: Rote Liste Niedersachsen, SH: Rote Liste Schleswig-Holstein, D: Rote Liste Deutschland