

# Erhebungsbogen

**B**

<b>Projekt</b>	Biotopkartierung Hamburg	<b>Interne Nr.</b>	79107	
		<b>DK5   DK5-GK</b>	<b>7616</b>	7618
<b>Handlungsbedarf</b>	Nein	<b>DK5 - Name</b>	Hoopte	
<b>Bearbeitung</b>	RIN	<b>Biotop-Nr.   alt</b>	<b>43</b>	12
<b>Räumliche Abbildung</b>	Linie	<b>Kartierung</b>	04.09.2012	
<b>Anzahl Abschnitte</b>	24	<b>Fläche / Länge [m<sup>2</sup>/m]</b>	7971,681	
		<b>Breite (lineare Abb.) [m]</b>		

<b>Gesetzlicher Schutz</b>	<b>_ kein gesetzl. Schutz kein gesetzlich geschütztes Biotop</b>	<b>Schutz nur teilweise</b>	<b>Nein</b>
----------------------------	--	-----------------------------	-------------

<b>Gesamtbewertung</b>	6 Wertvoll
– <b>Alter</b>	7 Biotop hohen Alters, 100 bis 200 Jahre
– <b>Belastungsgrad</b>	5 Flächenhaft mittlere oder örtlich starke Belastung
– <b>Ökolog. Funktion</b>	6 Hohe Bedeutung in einem Biotopkomplex, für den lokalen Biotopverbund oder als Puffer
– <b>Seltenheit</b>	5 Seltener Biotoptyp, floristisch stark verarmt, ohne seltener Pflges. od. verbr. artenreicher Biotoptyp

## Bestandsbeschreibung

1-2 m breite Gräben mit flachen Ufern zwischen Gartenbauflächen und Gartenbaubrachen. Die Gräben werden in unregelmäßigen Abständen geräumt. Zum Teil sind sie von Schilf gesäumt. Abschnittsweise sind sie mit dichten Schwimmpflanzendecken aus Wasserlinse und Algenfarn bewachsen.

## Vorkommen an Biotoptypen

1	TF	Typ	HF	F.Anteil
2	BTYP	Biotoptyp		- gesetzl. Grundl.
3	Zusatz	Zusatz zum Biotoptypen		
4	LRT	Lebensraumtyp		
1	1		Ja	100 %
2	FGR	Nährstoffreicher Graben mit Stillgewässercharakter (2000)		

## Räumliche Lage

<b>Lagebeschreibung</b>	nördlich Kirchwerder Elbdeich		
<b>Nachbarnutzung/en</b>	Gartenbauflächen, Brachflächen		
<b>Rechtswert (X)</b>	577844	<b>Hochwert (Y)</b>	5917856
<b>Bezirk</b>	Bergedorf	<b>Naturraum</b>	Vier- und Marschlande (673.10)
<b>Stadtteil (OT-Nr.)</b>	Kirchwerder (607)	<b>Gemarkung</b>	Kirchwerder (607)
<b>Digitaler Grünplan</b>	<input type="checkbox"/> <b>Hafengesamtgebiet</b>	<input type="checkbox"/> <b>Ramsargebiet</b>	<input type="checkbox"/> <b>EG-Vogelschutzgeb.</b>
<b>Ausgleichsflächen</b>	<input type="checkbox"/> <b>Biosphärenreservat</b>	<input type="checkbox"/> <b>Nationalpark</b>	<input type="checkbox"/>
<b>NSG / ND / LSG</b>			
<b>FFH-GEBIET</b>			
<b>Wasserschutzgebiet</b>			

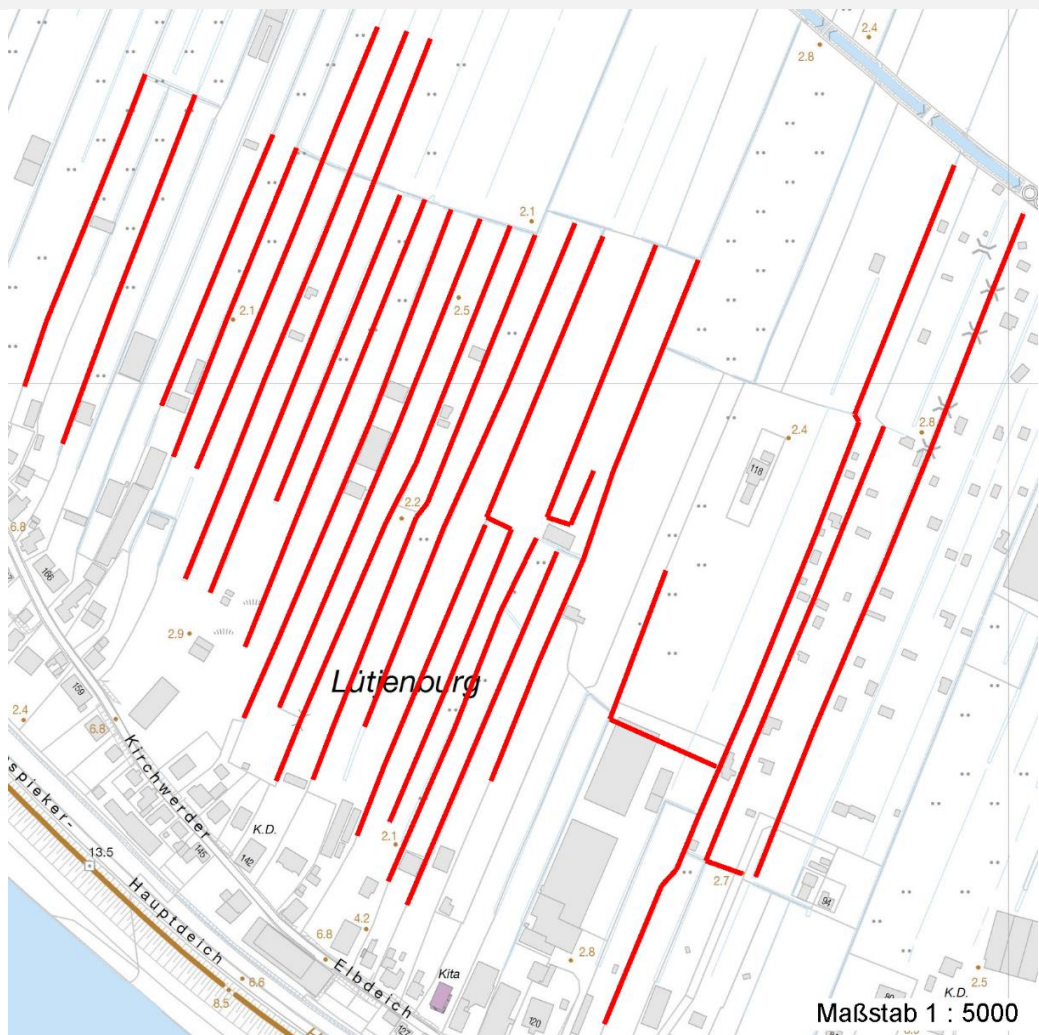
# Erhebungsbogen

**B**

<b>Projekt</b>	Biotopkartierung Hamburg		<b>Interne Nr.</b>	79107	
			<b>DK5   DK5-GK</b>	<b>7616</b>	7618
			<b>DK5 - Name</b>	Hoopte	
<b>Handlungsbedarf</b>	Nein		<b>Biotop-Nr.   alt</b>	<b>43</b>	12
<b>Bearbeitung</b>	RIN	<b>Kopie</b>	Nein	<b>Kartierung</b>	04.09.2012
<b>Räumliche Abbildung</b>	Linie			<b>Fläche / Länge [m<sup>2</sup>/m]</b>	7971,681
<b>Anzahl Abschnitte</b>	24			<b>Breite (lineare Abb.) [m]</b>	

## Räumliche Lage

Karte



## Weitere Erhebungsbögen

Interne Nr.	Interne Nr. Zuordnung	DK5	Biotop-Nr.	Kartierung	Zuordnung	DK5 (GK)	Biotop-Nr. (alt)
79107	57409	7616	43	18.09.2007	K	7618	12

Zuordnung: N = nachfolgende Kartierung, K = weitere Kartierungen (zeitlich vorher oder nachher)

## Foto

Interne Nr.	Index	Dateiname	Aufnahmerichtung
32896	0	7616_43_040912_1.JPG	
32897	0	7616_43_040912_2.JPG	

## Weitere Angaben

Merkmal	Wert
<b>Auswertung</b>	
Gefährdung / Einflüsse	Beseitigung der Gräben

# Erhebungsbogen

**B**

<b>Projekt</b>	Biotopkartierung Hamburg	<b>Interne Nr.</b>	79107
		<b>DK5   DK5-GK</b>	<b>7616</b> 7618
<b>Handlungsbedarf</b>	Nein	<b>DK5 - Name</b>	Hoopte
<b>Bearbeitung</b>	RIN	<b>Biotop-Nr.   alt</b>	<b>43</b> 12
<b>Räumliche Abbildung</b>	Linie	<b>Kartierung</b>	04.09.2012
<b>Anzahl Abschnitte</b>	24	<b>Fläche / Länge [m<sup>2</sup>/m]</b>	7971,681
		<b>Breite (lineare Abb.) [m]</b>	

## Weitere Angaben

Merkmal	Wert
Wertgesichtspunkte	Landschaftstypischer Biotop
Maßnahmen	2.14 - Entkräuten

## Foto

<b>Fotodatei</b>	7616_43_040912_1.JPG	<b>Fotodatei</b>	7616_43_040912_2.JPG
<b>Bildbeschreibung</b>		<b>Bildbeschreibung</b>	
<b>Aufnahmerichtung</b>		<b>Aufnahmerichtung</b>	



## Teilflächenbeschreibung

<b>Teilflächentyp</b>	Nährstoffreicher Graben mit Stillgewässercharakter (2000)	<b>Teilflächen-Nr.</b>	1
<b>Biotoptyp</b>		<b>Biotoptyp</b>	FGR
- Zusatz		- gesetzl. Grundl.	
<b>FFH-LRT</b>		<b>FFH-LRT</b>	
<b>Beschreibung</b>		<b>Entw.potential LRT</b>	
		<b>Hauptfläche</b>	Ja
		<b>Flächenanteil</b>	100 %
		<b>FFH-Unters.Fläche</b>	Nein
		<b>Saatgutfläche</b>	Nein

# Erhebungsbogen

**B**

<b>Projekt</b>	Biotopkartierung Hamburg	<b>Interne Nr.</b>	79107
		<b>DK5   DK5-GK</b>	<b>7616</b> 7618
<b>Handlungsbedarf</b>	Nein	<b>DK5 - Name</b>	Hoopte
<b>Bearbeitung</b>	RIN	<b>Biotop-Nr.   alt</b>	<b>43</b> 12
<b>Räumliche Abbildung</b>	Linie	<b>Kartierung</b>	04.09.2012
<b>Anzahl Abschnitte</b>	24	<b>Fläche / Länge [m<sup>2</sup>/m]</b>	7971,681
		<b>Breite (lineare Abb.) [m]</b>	

## Zeigerwerte der Pflanzenartenliste (Auswertung)

<b>Standort</b>	<b>Belichtung</b>	halbsonnig	7,4
<b>Boden</b>	<b>Feuchte</b>	zeitweise wasserüberstaut	9,8
	<b>Stickstoff (N)</b>	stickstoffreich	7,1
	<b>Reaktion</b>	neutral	7,2
<b>Vegetation</b>	<b>Mahdverträglichkeit</b>	schnittempfindlich bis mäßig schnittverträglich	3,7
<b>Zeigerwerte</b>	<b>Futterwert</b>	sehr geringwertiges Futter	2,5
	<b>Wechselfeuchteanzeiger</b>		1
	<b>Giftpflanzen</b>		2
	<b>Überschw.anzeiger</b>		3

## Pflanzenartenliste

Gruppe / Pflanzenart	MS	M	W	Vs	St	PA	Ph	Sz	VS	V	G	cf	§	Rote Liste			
														HH	ND	SH	D
<b>Tracheobionta (Gefäßpflanzen)</b>																	
Azolla filiculoides (Großer Algenfarn)	7	z	-	-													
Calla palustris (Sumpf-Calla)	7	w	-	-									b	V	3	3	V
Calystegia sepium (Zaun-Winde)	7	z	-	-													
Carex pseudocyperus (Scheinzyper-Segge)	7	w	-	-													
Equisetum palustre (Sumpf-Schachtelhalm)	7	w	-	-													
Filipendula ulmaria (Mädesüß)	7	z	-	-													
Glyceria maxima (Wasser-Schwaden)	7	h	-	-													
Hydrocharis morsus-ranae (Froschbiß)	7	z	-	-										V		V	V
Iris pseudacorus (Gelbe Schwertlilie)	7	z	-	-									b				
Lemna minor (Kleine Wasserlinse)	7	h	-	-													
Lemna trisulca (Dreifurchige Wasserlinse)	7	w	-	-										V			
Lythrum salicaria (Blut-Weiderich)	7	z	-	-													
Phragmites australis (Schilf)	7	z	-	-													
Rumex hydrolapathum (Fluss-Ampfer)	7	z	-	-													
Scirpus sylvaticus (Wald-Simse)	7	w	-	-													V
Sparganium erectum (Ästiger Igelkolben)	7	w	-	-													
														<b>Anzahl Rote Liste Arten</b>			
														<b>3</b>	<b>1</b>	<b>3</b>	<b>2</b>
														<b>Anzahl Arten</b>			
														<b>16</b>			

MS: Mengensystem; M: Mengenangabe, W: Bewertung der Art (FFH-Monitoring), Vs: Vegetationsschicht, St: Status, PA: Autor Phänologie; Ph: Phänologie, Sz: Soziabilität, VS: Vitalitätssystem; V: Vitalität, G: Geschlecht, cf: unsichere Bestimmung, §: Schutz nach BNatSchG, HH: Rote Liste Hamburg, Nds: Rote Liste Niedersachsen, SH: Rote Liste Schleswig-Holstein, D: Rote Liste Deutschland