

# Erhebungsbogen

**B**

<b>Projekt</b>	FFH-Monitoring	<b>Interne Nr.</b>	140608
		<b>DK5   DK5-GK</b>	<b>7452</b>
<b>Handlungsbedarf</b>	Nein	<b>DK5 - Name</b>	Wohldorf-Nord
<b>Bearbeitung</b>	BRA	<b>Biotop-Nr.   alt</b>	<b>1328</b>
<b>Räumliche Abbildung</b>	Fläche	<b>Kartierung</b>	07.05.2020
<b>Anzahl Abschnitte</b>	1	<b>Fläche / Länge [m<sup>2</sup>/m]</b>	6597,8631
		<b>Breite (lineare Abb.) [m]</b>	

**Gesetzlicher Schutz**    kein gesetzl. Schutz    **kein gesetzlich geschütztes Biotop**    **Schutz nur teilweise**    **Nein**

<b>Gesamtbewertung</b>	7	Besonders wertvoll
– <b>Alter</b>	8	Biotop hohen Alters, 200 bis 500 Jahre
– <b>Belastungsgrad</b>	6	Flächenhaft geringe oder örtlich stärkere oder Vorbelastung mit deutlichem Einfluß
– <b>Ökolog. Funktion</b>	7	Sehr hohe Bedeutung in einem Biotopkomplex, für den lokalen Biotopverbund oder als Puffer
– <b>Seltenheit</b>	7	Seltener Biotoptyp, mit seltenen oder bedrohten Pflges., gesättigtes Artenspektrum, einige RL-Arten

## Bestandsbeschreibung

Leichte Anhöhe am Ufer der Ammersbek, zwischen dem Ammersbek-Stauteich und feuchten Waldbereichen im Nordwesten gelegen. Mit sehr lockerem altem Bestand aus Stieleichen, vereinzelt mit bis zu 1 m Stammdicke, im Südwesten mit älteren Rotbuchen, die 50 cm Stammdicke erreichen. Im Norden aber auch forstlich überprägt mit älteren Fichten, die ebenfalls 50 cm Stammdicke erreichen. Darunter, über größere Flächen mit jüngerem Pioniergeholzbestand aus Berg- und Spitz-Ahorn. Neben den älteren Gehölzstadien ist kaum Jungwuchs der bestandsbildenden Bäume am Waldboden vorhanden. Die geringe Dichte der Strauchschicht deutet auf intensiven Wildverbiss hin. Am Boden mit verhältnismäßig dichter buchenwaldtypischer Krautschicht aus Buschwindröschen, Scharbockskraut und Großer Sternmiere. Durch Windwurf z.T. totholzreich, in der Vergangenheit offenbar deutlich forstlich überprägt. Entlang der Ammersbek mit Übergängen zu einem galerieartigen Auwald aus vor allem Schwarzerle. Der Untergrund besteht aus Moränenmaterial, ist sandig bis lehmig. Gegenwärtig nimmt die Krautschicht rund 60 bis 70% des Waldbodens ein. Neben den dominierenden Buschwindröschen gibt es zahlreiche Keimlinge von Ahorn. Der Wald ist in der Vorkartierung als Bodensaure Buchenwald kartiert worden und einem FFH-Lebensraumtyp zugeordnet worden. Für die Zuordnung zum FFH-Lebensraumtyp ist der Anteil standorttypischen Eichen und Buchen zu gering. Daneben treten Schwarzerlen als untypische Baumart auf, die Ahornarten als Vertreter eines Pionierwaldes auf mittleren Standorten nehmen hohe Flächenanteile ein und die Erlen in den Randbereichen, die zu den benachbarten Auwäldern überleiten. Andererseits zeigen die alten Buchen und Eichen den historisch alten, standorttypischen Wald an. Insofern ist der Wald bezogen auf die FFH-Richtlinie ein Grenzfall.

## Vorkommen an Biototypen

1	TF	Typ	HF	F.Anteil
2	BTYP	Biototyp	- gesetzl. Grundl.	
3	Zusatz	Zusatz zum Biototypen		
4	LRT	Lebensraumtyp		
1	1		Ja	100%
2	WMS	Buchenwald basenarmer Standorte (2018)		
4	9110	Hainsimsen-Buchenwald (Luzulo-Fagetum)		

## Räumliche Lage

<b>Lagebeschreibung</b>	Nördlich Ammersbek Stauteich		
<b>Nachbarnutzung/en</b>	Stauteich der Ammersbek im Süden, verschiedene Waldtypen im Norden		
<b>Rechtswert (X)</b>	575796	<b>Hochwert (Y)</b>	5952105
<b>Bezirk</b>	Wandsbek	<b>Naturraum</b>	Obere Alsterniederung (702.01)
<b>Stadtteil (OT-Nr.)</b>	Wohldorf-Ohlstedt (523)	<b>Gemarkung</b>	Wohldorf (535)
<b>Digitaler Grünplan</b>	<input type="checkbox"/> <b>Hafengesamtgebiet</b>	<input type="checkbox"/> <b>Ramsargebiet</b>	<input type="checkbox"/> <b>EG-Vogelschutzgeb.</b> <input checked="" type="checkbox"/> <b>x</b>
<b>Ausgleichsflächen</b>	<input type="checkbox"/> <b>Biosphärenreservat</b>	<input type="checkbox"/> <b>Nationalpark</b>	<input type="checkbox"/>
<b>NSG / ND / LSG</b>	NSG Duvenstedter Brook [ HH-501 / Anteil: 100% ]		
<b>FFH-GEBIET</b>	Duvenstedter Brook [ DE 2226-303 / Anteil: 100% ]		

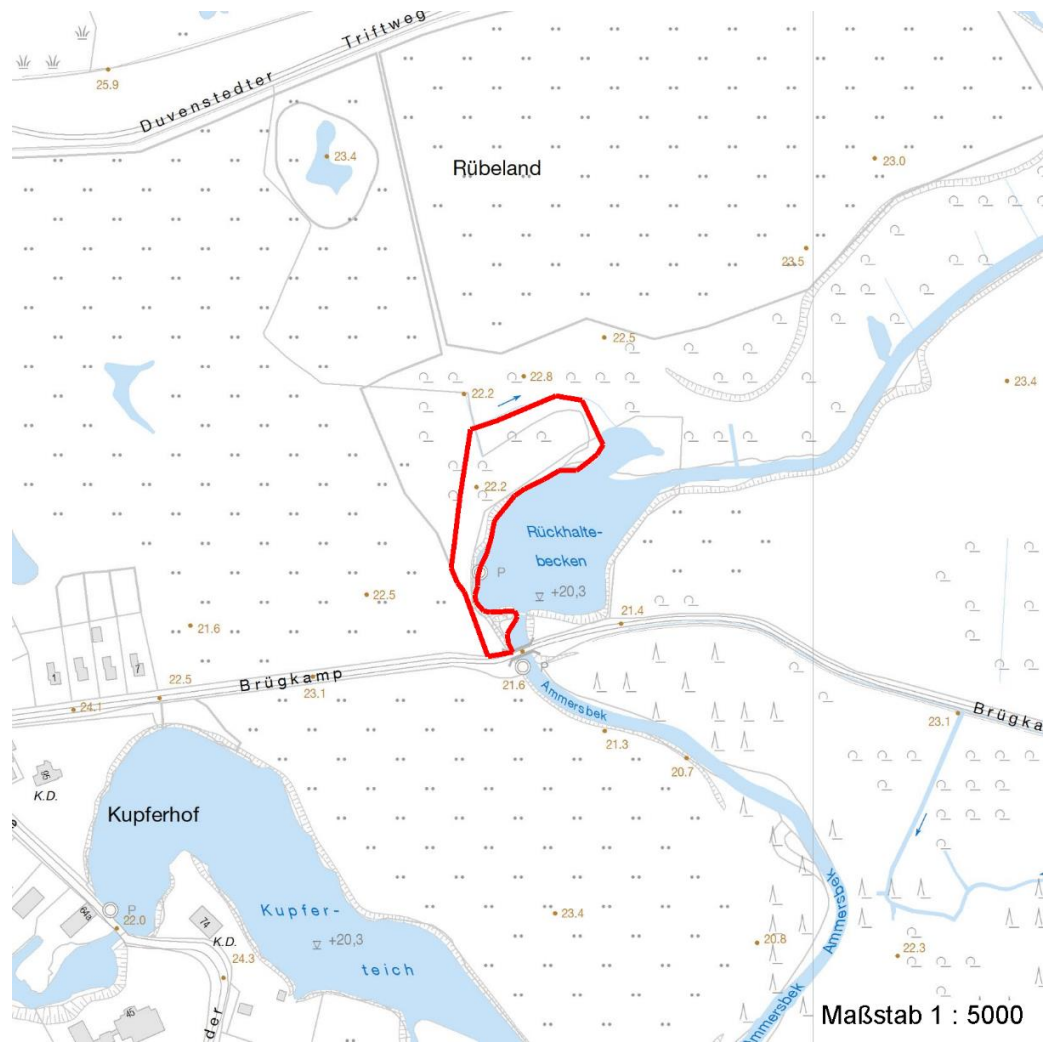
# Erhebungsbogen

**B**

<b>Projekt</b>	FFH-Monitoring	<b>Interne Nr.</b>	140608
		<b>DK5   DK5-GK</b>	<b>7452</b>
		<b>DK5 - Name</b>	Wohldorf-Nord
<b>Handlungsbedarf</b>	Nein	<b>Biotop-Nr.   alt</b>	<b>1328</b>
<b>Bearbeitung</b>	BRA	<b>Kartierung</b>	07.05.2020
<b>Räumliche Abbildung</b>	Fläche	<b>Fläche / Länge [m<sup>2</sup>/m]</b>	6597,8631
<b>Anzahl Abschnitte</b>	1	<b>Breite (lineare Abb.) [m]</b>	

## Räumliche Lage

### Wasserschutzgebiet Karte



## Weitere Erhebungsbögen

Interne Nr.	Interne Nr. Zuordnung	DK5	Biotop-Nr.	Kartierung	Zuordnung	DK5 (GK)	Biotop-Nr. (alt)
140608	96192	7452	325	30.07.2015	=		

Zuordnung: N = nachfolgende Kartierung, K = weitere Kartierungen (zeitlich vorher oder nachher)

## Foto

Interne Nr.	Index	Dateiname	Aufnahmerichtung
78085	0	7452_1328_070520_3.JPG	
78086	0	7452_1328_070520_1.JPG	
78087	0	7452_1328_070520_2.JPG	

# Erhebungsbogen

**B**

<b>Projekt</b>	FFH-Monitoring	<b>Interne Nr.</b>	140608
<b>Handlungsbedarf</b>	Nein	<b>DK5   DK5-GK</b>	<b>7452</b>
<b>Bearbeitung</b>	BRA	<b>DK5 - Name</b>	Wohldorf-Nord
<b>Räumliche Abbildung</b>	Fläche	<b>Biotop-Nr.   alt</b>	<b>1328</b>
<b>Anzahl Abschnitte</b>	1	<b>Kartierung</b>	07.05.2020
		<b>Fläche / Länge [m<sup>2</sup>/m]</b>	6597,8631
		<b>Breite (lineare Abb.) [m]</b>	

## Weitere Angaben

Merkmal	Wert
<b>Auswertung</b>	
Gefährdung/ Einflüsse	Deutliche forstliche Überprägung, deutlicher Verbiss durch Wildtiere; Zaunreste im Wald, sehr offen und deckungsarm
Wertgesichtspunkte	Alter Baumbestand, Relikt der potentiell natürlichen Vegetation, in Teilen recht naturnah ausgeprägt.
zoologisch bedeutsame Strukturen	Alte Bäume mit Höhlen Totholz
Bedeutung für Tiergruppe	Insekten, allgemein Vögel
Maßnahmen	Flächen weiter der Sukzession überlassen, allgemein den Wildbestand im Gebiet reduzieren.

## Foto

**Fotodatei** 7452\_1328\_070520\_3.JPG  
**Bildbeschreibung**  
**Aufnahmerichtung**



**Fotodatei**  
**Bildbeschreibung**  
**Aufnahmerichtung**

## Foto

**Fotodatei** 7452\_1328\_070520\_1.JPG  
**Bildbeschreibung**  
**Aufnahmerichtung**



**Fotodatei** 7452\_1328\_070520\_2.JPG  
**Bildbeschreibung**  
**Aufnahmerichtung**



# Erhebungsbogen

**B**

<b>Projekt</b>	FFH-Monitoring	<b>Interne Nr.</b>	140608
		<b>DK5   DK5-GK</b>	<b>7452</b>
<b>Handlungsbedarf</b>	Nein	<b>DK5 - Name</b>	Wohldorf-Nord
<b>Bearbeitung</b>	BRA	<b>Biotop-Nr.   alt</b>	<b>1328</b>
<b>Räumliche Abbildung</b>	Fläche	<b>Kartierung</b>	07.05.2020
<b>Anzahl Abschnitte</b>	1	<b>Fläche / Länge [m<sup>2</sup>/m]</b>	6597,8631
		<b>Breite (lineare Abb.) [m]</b>	

## Teilflächenbeschreibung

<b>Teilflächentyp</b>		<b>Teilflächen-Nr.</b>	1
<b>Biototyp</b>	Buchenwald basenarmer Standorte (2018)	<b>Biototyp</b>	WMS
- Zusatz		<b>- gesetzl. Grundl.</b>	
<b>FFH-LRT</b>	Hainsimsen-Buchenwald (Luzulo-Fagetum)	<b>FFH-LRT</b>	9110
<b>Beschreibung</b>		<b>Entw.potential LRT</b>	
		<b>Hauptfläche</b>	Ja
		<b>Flächenanteil</b>	100 %
		<b>FFH-Unters.Fläche</b>	Nein
		<b>Saatgutfläche</b>	Nein

## Weitere Angaben

Merkmal	Wert
<b>Auswertung</b>	
Maßnahmen	Flächen weiter der Sukzession überlassen, allgemein den Wildbestand im Gebiet reduzieren.
<b>Boden</b>	
Feuchte	6 - mäßig feucht und wechselfeucht
Reaktion	5 - mäßig sauer
Stickstoffgehalt	6 - mäßig stickstoffarm bis stickstoffreich
<b>Standort, Relief</b>	
Belichtung	5 - halbschattig
<b>Veg. - Zeigerwerte</b>	
Anz. Wechselfeuchtezeiger	0
Anz. Überschwemmungsz.	2
Anz. Magerkeitszeiger (N < 4)	3
Anteil Magerkeitszeiger (N < 4)	11 %
<b>Veg. - Soziologie</b>	
BfN Schlüssel	48.0.04 - Fagetalia sylvaticae (Edellaub-Mischwälder und verwandte Ges.)

## FFH-Bewertungen (BFN)

		Wert	AZ	Z
<b>1</b>	<b>Lebensraumtyp</b>			
<b>3</b>	<b>Arteninventar</b> , Gesamtbewertung, 1..n - Parameter mit Kriterien A/B/C			
<b>4</b>	<b>Habitatstruktur</b> , Gesamtbewertung, 1..n - Parameter mit Kriterien A/B/C			
<b>5</b>	<b>Beeinträchtigungen</b> , Gesamtbewertung, 1..n - Parameter mit Kriterien A/B/C			
	Zustandsbewertung: AZ – Vorgabewert, Z – von AZ abweichend festgelegte Zustandsbewertung			
<b>1</b>	<b>9110 (BFN) Hainsimsen-Buchenwald (Luzulo-Fagetum)</b>		C	
<b>3</b>	<b>Arteninventar</b>		C	
3.2	Deckungsanteil der Lebensraumtypischen Gehölzarten in Baum- und Strauchschicht(en) A: >= 90 % B: >= 80 % C: >= 70 %	70	C	
3.2	Krautschicht (inkl. Kryptogamen) (Artenliste erstellen; Bewertung gutachterlich mit Begründung) A: lebensraum-/standorttypisches Arteninventar und Dominanzverteilung charakteristisch, hoher Flächenanteil B: lebensraum-/standorttypisches Arteninventar und Dominanzverteilung gering verändert			B

<b>Projekt</b>	FFH-Monitoring	<b>Interne Nr.</b>	140608
		<b>DK5   DK5-GK</b>	<b>7452</b>
		<b>DK5 - Name</b>	Wohldorf-Nord
<b>Handlungsbedarf</b>	Nein	<b>Biotop-Nr.   alt</b>	<b>1328</b>
<b>Bearbeitung</b>	BRA	<b>Kartierung</b>	07.05.2020
<b>Räumliche Abbildung</b>	Fläche	<b>Fläche / Länge [m<sup>2</sup>/m]</b>	6597,8631
<b>Anzahl Abschnitte</b>	1	<b>Breite (lineare Abb.) [m]</b>	

**FFH-Bewertungen (BFN)**

		Wert	AZ	Z
<b>1</b>	<b>Lebensraumtyp</b>			
<b>3</b>	<b>Arteninventar</b> , Gesamtbewertung, 1..n - Parameter mit Kriterien A/B/C			
<b>4</b>	<b>Habitatstruktur</b> , Gesamtbewertung, 1..n - Parameter mit Kriterien A/B/C			
<b>5</b>	<b>Beeinträchtigungen</b> , Gesamtbewertung, 1..n - Parameter mit Kriterien A/B/C			
	Zustandsbewertung: AZ – Vorgabewert, Z – von AZ abweichend festgelegte Zustandsbewertung			
	C: Lebensraum-/standorttypisches Arteninventar und Dominanzverteilung stark verändert bzw. sehr geringer Flächenanteil			
<b>4</b>	<b>Habitatstrukturen</b>		B	
4.2	Walentwicklungsphasen / Raumstruktur (Flächenanteil (%) jeder vorhandenen Phase nennen) A: >= 3 Walentwicklungsphasen, dabei Auftreten der Phasen 4 und 5 auf einem Flächenanteil von >= 40 % B: >= 2 Walentwicklungsphasen, dabei Auftreten der Phasen 4 und 5 auf einem Flächenanteil von >= 20 % Begründung für Bewertung: 2 C: sofern nicht A oder B zutrifft		B	
4.2	Habitatbäume A: >= 6 Stück / ha B: >= 3 Stück / ha C: < 3 Stück / ha	5	B	
4.2	Totholz A: > 3 Stk./ha, liegendes und stehendes Totholz B: > 1 Stk./ha, liegendes oder stehendes Totholz C: >= 1 Stk./ha, liegendes oder stehendes Totholz	5	A	
4.2	Durchmischung der verschiedenen Entwicklungsphasen A: gut durchmischt, naturnah strukturiert Begründung für Bewertung: gut durchmischt B: teilweise durchmischt C: Entwicklungsphasen nebeneinander (Altersklassenwald)		A	
<b>5</b>	<b>Beeinträchtigungen</b>		C	
5.2	Befahrungsschäden (gutachterlich mit Begründung) A: keine Fahrspuren und Gleisbildung außerhalb von Feinerschließungslinien und Gleisbildung auf den Rückelinien höchstens gering B: wenige Fahrspuren und Gleisbildung außerhalb von Feinerschließungslinien und/oder mäßige Gleisbildung auf den Rückelinien Begründung für Bewertung: 10% C: erhebliche Fahrspuren und Gleisbildung außerhalb von Feinerschließungslinien oder starke Gleisbildung auf den Rückelinien		B	
5.2	Schäden an lebensraumtypischen Standortverhältnissen, Waldvegetation und Struktur (einschließlich Nutzung) A: keine oder nur kleinflächige Beeinträchtigung (< 10 % Flächenanteil) B: Beeinträchtigung auf 10 - 50 % der Fläche C: Beeinträchtigung auf > 50 % der Fläche	20	B	
5.2	Deckungsanteil nicht heimischer Gehölzarten (%) in der Baumschicht (Arten und Anteil nennen, Bewertung gutachterlich) A: < 5 %, kein Voranbau B: 5-10 % C: > 10 % oder Voranbau	30	C	
5.2	Deckung Störzeiger (%) (Krautschicht; Artenliste erstellen, Gesamtdeckung nennen)			

# Erhebungsbogen

**B**

<b>Projekt</b>	FFH-Monitoring	<b>Interne Nr.</b>	140608
		<b>DK5   DK5-GK</b>	<b>7452</b>
<b>Handlungsbedarf</b>	Nein	<b>DK5 - Name</b>	Wohldorf-Nord
<b>Bearbeitung</b>	BRA	<b>Biotop-Nr.   alt</b>	<b>1328</b>
<b>Räumliche Abbildung</b>	Fläche	<b>Kartierung</b>	07.05.2020
<b>Anzahl Abschnitte</b>	1	<b>Fläche / Länge [m<sup>2</sup>/m]</b>	6597,8631
		<b>Breite (lineare Abb.) [m]</b>	

## FFH-Bewertungen (BFN)

1	Lebensraumtyp			
3	Arteninventar, Gesamtbewertung, 1..n - Parameter mit Kriterien A/B/C			
4	Habitatstruktur, Gesamtbewertung, 1..n - Parameter mit Kriterien A/B/C			
5	Beeinträchtigungen, Gesamtbewertung, 1..n - Parameter mit Kriterien A/B/C			
Zustandsbewertung: AZ – Vorgabewert, Z – von AZ abweichend festgelegte Zustandsbewertung		Wert	AZ	Z
	A: < 5 % B: 5 - 25 % C: > 25 %	10	B	
5.2	Verbiss (Beeinträchtigung der Naturverjüngung, Ausfall von Haupt oder Nebenbaumarten) A: Verbiss nicht nachweisbar oder nur sehr gering, < 10% Verbiss B: Verbiss deutlich erkennbar, 10 - 50% aber kein Ausfall von Arten C: erheblicher Verbissdruck: > 50% natürliche Baumarten fehlen verbissbedingt	50	B	
5.2	weitere Beeinträchtigungen A: B: C: Begründung für Bewertung: deutliche Trittschäden in größeren Teilbereichen		B	

## Zeigerwerte der Pflanzenartenliste (Auswertung)

<b>Standort</b>	<b>Belichtung</b>	halbschattig	4,7
<b>Boden</b>	<b>Feuchte</b>	mäßig feucht und wechselfeucht	5,6
	<b>Stickstoff (N)</b>	mäßig stickstoffarm bis stickstoffreich	5,6
	<b>Reaktion</b>	mäßig sauer	5,3
<b>Vegetation</b>	<b>Mahdverträglichkeit</b>	mäßig schnittverträglich (erster Schnitt nicht vor 1. Juli)	5,5
<b>Zeigerwerte</b>	<b>Futterwert</b>	fast wertloses Futter	0,5
	<b>Wechselfeuchteanzeiger</b>		0
	<b>Giftpflanzen</b>		2
	<b>Überschw.anzeiger</b>		2

## Pflanzenartenliste

Gruppe / Pflanzenart	MS	M	W	Vs	St	PA	Ph	Sz	VS	V	G	cf	§	Rote Liste			
														HH	ND	SH	D
<b>Tracheobionta (Gefäßpflanzen)</b>																	
Acer platanoides (Spitz-Ahorn)	7	w	Ne	B1	-						-						
Acer platanoides (Spitz-Ahorn)	7	w	Ne	S	-						-						
Acer platanoides (Spitz-Ahorn)	7	z	Ne	K1	-						-						
Acer pseudoplatanus (Berg-Ahorn)	7	h		-	-						-						
Acer pseudoplatanus (Berg-Ahorn)	7	z		K1	-						-						
Acer pseudoplatanus (Berg-Ahorn)	7	h		S	-						-						
Adoxa moschatellina (Moschuskraut)	7	w		-	-						-		3				
Alnus glutinosa (Schwarz-Erle)	7	z		-	-						-						
Anemone nemorosa (Busch-Windröschen)	7	h		-	-						-						
Crataegus monogyna (Eingrifflicher Weißdorn)	7	w		-	-						-						
Crataegus x media (Bastard-Weißdorn)	7	w	Ne	-	-						-			D D			
Dactylis glomerata (Wiesen-Knäuelgras)	7	z		-	-						-						
Dryopteris dilatata (Breitblättriger Wurmfarne)	7	z		-	-						-						
Dryopteris filix-mas (Gewöhnlicher Wurmfarne)	7	w		-	-						-						
Fagus sylvatica (Rotbuche)	7	w		B1	-						-						
Fagus sylvatica (Rotbuche)	7	w		K1	-						-						

