

Erhebungsbogen

B

Projekt	Biotopkartierung Hamburg	Interne Nr.	140598
		DK5 DK5-GK	7452
		DK5 - Name	Wohldorf-Nord
Handlungsbedarf	Nein	Biotop-Nr. alt	1322
Bearbeitung	BRA	Kartierung	08.05.2020
Räumliche Abbildung	Fläche	Fläche / Länge [m²/m]	7613,6458
Anzahl Abschnitte	1	Breite (lineare Abb.) [m]	

Gesetzlicher Schutz	§ 14 (2) 2.2 Knicks	Schutz nur teilweise	Nein
----------------------------	---------------------	-----------------------------	-------------

Gesamtbewertung	7	Besonders wertvoll
– Alter	8	Biotop hohen Alters, 200 bis 500 Jahre
– Belastungsgrad	6	Flächenhaft geringe oder örtlich stärkere oder Vorbelastung mit deutlichem Einfluß
– Ökolog. Funktion	7	Sehr hohe Bedeutung in einem Biotopkomplex, für den lokalen Biotopverbund oder als Puffer
– Seltenheit	6	Seltener Biotoptyp, ohne seltene oder bedrohte Pflges., ungesättigtes Artenspektrum, reliktsiche RL-Arten

Bestandsbeschreibung

Zwischen einer forstlich geprägten Fläche im Osten und einer Moorwiese im Südwesten gibt es einen Geländehang, der ca. 4 m Höhe überwindet. In diesem Bereich gibts es beiderseits des hier verlaufenden Weges ehemalige Knicks und einen breiten Randstreifen mit Gefälle nach Westen und sandig-magerem Substrat, der weitgehend naturnah aufgewachsen ist. Durch die beiden Knicks ist ein alter Bestand von Stieleichen vorhanden, die bis zu 80 cm Stammdicke erreichen. Daneben gibt es Verjüngung und Verbuschung mit standorttypischen Gehölzarten, viel Vogelbeere und Hasel und in der Krautschicht unterschiedlich gut belichtet relativ große Adlerfarnbestände mit Übergängen zu Brombeergebüsch, im Frühjahr auch ausgeprägte Geophytenfluren mit viel Buschwindröschen. Der Randstreifen ist insgesamt mager, sehr extensiv genutzt, sehr strukturreich ausgeprägt, totholzreich und insgesamt als Lebensraum ausgesprochen wertvoll. Anders als in der Karte bisher dargestellt, erstreckt sich eine vergleichbare Vegetation auch auf den Rand östlich des Weges.

Vorkommen an Biotoptypen

1	TF	Typ	HF	F.Anteil
2	BTYP	Biotoptyp		- gesetzl. Grundl.
3	Zusatz	Zusatz zum Biotoptypen		
4	LRT	Lebensraumtyp		
1	1		Ja	100 %
2	HWM	Strauch-Baum-Knick (2018)		(§ 14 (2) 2.2)

Räumliche Lage

Lagebeschreibung	Am Rader Weg	Hochwert (Y)	5953233
Nachbarnutzung/en	Wald, Grünland, Feldweg	Naturraum	Obere Alsterniederung (702.01)
Rechtswert (X)	575091	Gemarkung	Wohldorf(535)
Bezirk	Wandsbek	Ramsargebiet	<input type="checkbox"/> EG-Vogelschutzgeb. <input type="checkbox"/>
Stadtteil (OT-Nr.)	Wohldorf-Ohlstedt (523)	Nationalpark	<input type="checkbox"/>
Digitaler Grünplan	<input type="checkbox"/> Hafengesamtgebiet <input type="checkbox"/>		
Ausgleichsflächen	<input type="checkbox"/> Biosphärenreservat <input type="checkbox"/>		
NSG / ND / LSG	LSG Wohldorf/Ohlstedt [HH-2046 / Anteil: 100%]		
FFH-GEBIET			
Wasserschutzgebiet			

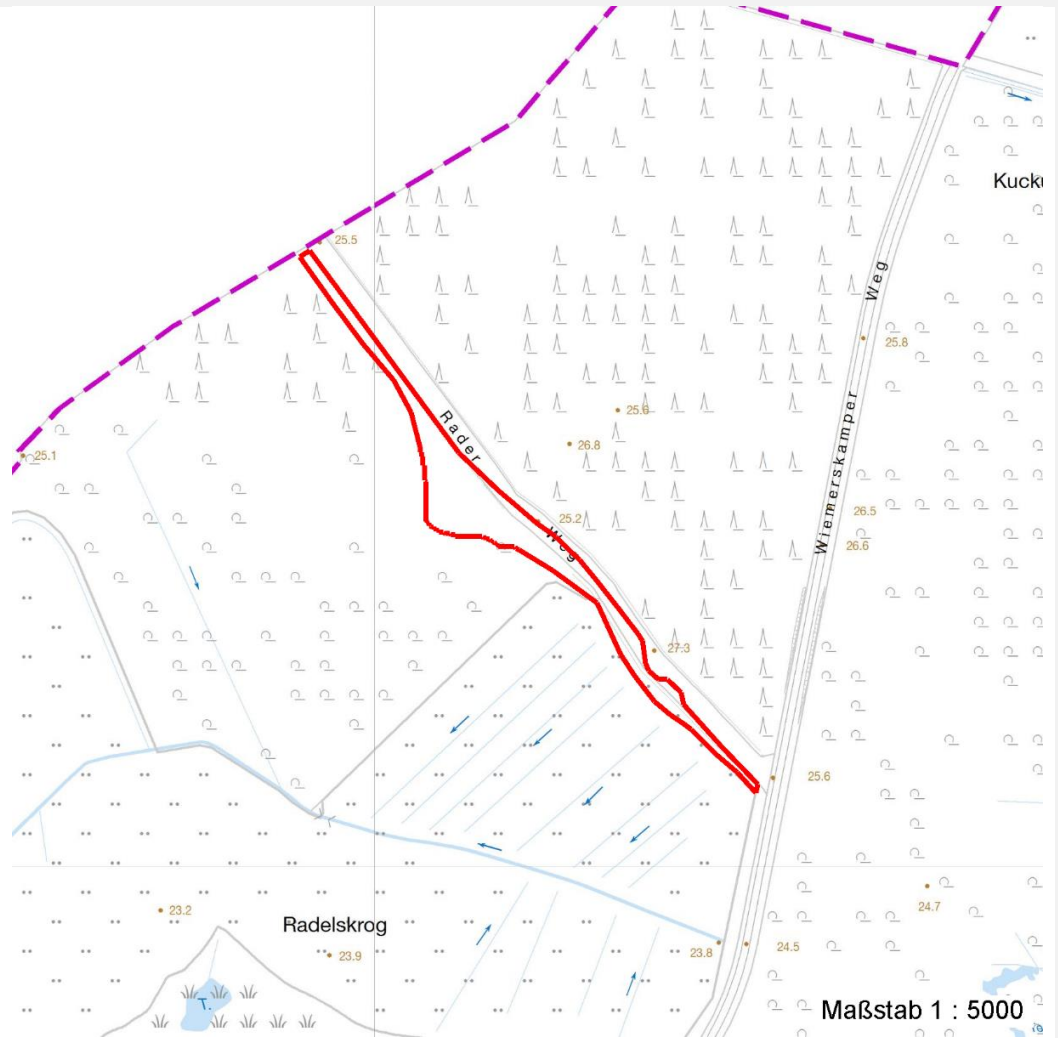
Erhebungsbogen

B

Projekt	Biotopkartierung Hamburg		Interne Nr.	140598
			DK5 DK5-GK	7452
			DK5 - Name	Wohldorf-Nord
Handlungsbedarf	Nein		Biotop-Nr. alt	1322
Bearbeitung	BRA	Kopie	Nein	Kartierung
Räumliche Abbildung	Fläche			08.05.2020
Anzahl Abschnitte	1			Fläche / Länge [m²/m]
				7613,6458
				Breite (lineare Abb.) [m]

Räumliche Lage

Karte



Weitere Erhebungsbögen

Interne Nr.	Interne Nr. Zuordnung	DK5	Biotop-Nr.	Kartierung	Zuordnung	DK5 (GK)	Biotop-Nr. (alt)
140598	96260	7452	365	07.09.2015	=		

Zuordnung: N = nachfolgende Kartierung, K = weitere Kartierungen (zeitlich vorher oder nachher)

Foto

Interne Nr.	Index	Dateiname	Aufnahmerichtung
78040	0	7452_1322_080520_3.JPG	
78041	0	7452_1322_080520_4.JPG	
78042	0	7452_1322_080520_1.JPG	
78043	0	7452_1322_080520_2.JPG	

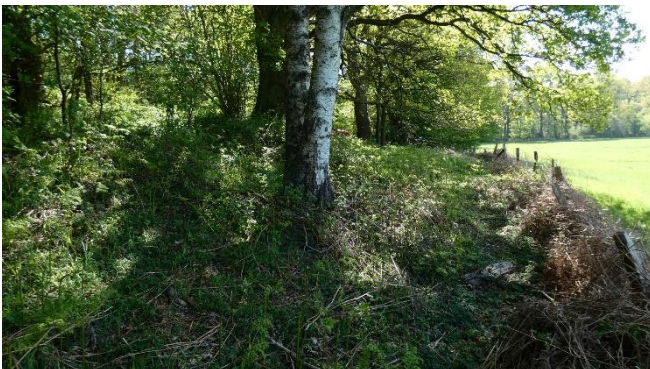
Projekt	Biotopkartierung Hamburg	Interne Nr.	140598
Handlungsbedarf	Nein	DK5 DK5-GK	7452
Bearbeitung	BRA	DK5 - Name	Wohldorf-Nord
Räumliche Abbildung	Fläche	Biotop-Nr. alt	1322
Anzahl Abschnitte	1	Kartierung	08.05.2020
		Fläche / Länge [m²/m]	7613,6458
		Breite (lineare Abb.) [m]	

Weitere Angaben

Merkmal	Wert
Auswertung	
Gefährdung/ Einflüsse	Störungen von dem durch den Wald verlaufenden Weg her, der mitunter auch von Autos befahren wird. In Parkplatznähe Ablagerungen von Gartenabfällen.
Wertgesichtspunkte	Sehr strukturreich, sehr artenreich, sehr naturnah, in Teilen sehr ungestört, teilweise südexponiert, besonnt, auch aus faunistischen Aspekten heraus vermutlich sehr wertvoller Lebensraum, Vernetzungsstruktur, alte Landschaftstypische Struktur.
zoologisch bedeutsame Strukturen	Alte Bäume mit Höhlen
Bedeutung für Tiergruppe	Vögel
Maßnahmen	Insekten, allgemein 1.3 - Extensive Nutzung / Pflege 8.6 - alte Stubben/Totholzerhalten 8.7 - Nutzungsabstände zum Knickfuß einhalten In der gegenwärtigen Form erhalten, auch die Eichen nach Möglichkeit unbeeinträchtigt möglichst langfristig erhalten. 1.1 - Sukzession ungestört ablaufen lassen 1.11 - Beseitigung von Müll / Gartenabfällen 8.3 - Altbäume/Überhälter erhalten

Foto

Fotodatei 7452_1322_080520_3.JPG
Bildbeschreibung
Aufnahmerichtung



Fotodatei 7452_1322_080520_4.JPG
Bildbeschreibung
Aufnahmerichtung



Erhebungsbogen

B

Projekt	Biotopkartierung Hamburg	Interne Nr.	140598
		DK5 DK5-GK	7452
		DK5 - Name	Wohldorf-Nord
Handlungsbedarf	Nein	Biotop-Nr. alt	1322
Bearbeitung	BRA	Kartierung	08.05.2020
Räumliche Abbildung	Fläche	Fläche / Länge [m²/m]	7613,6458
Anzahl Abschnitte	1	Breite (lineare Abb.) [m]	

Foto

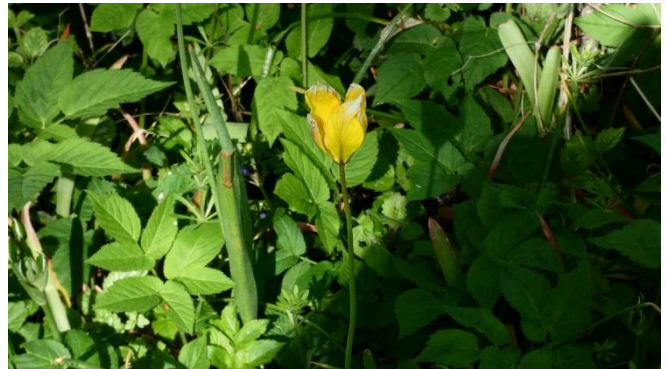
Fotodatei 7452_1322_080520_1.JPG

Bildbeschreibung
Aufnahmerichtung



Fotodatei 7452_1322_080520_2.JPG

Bildbeschreibung
Aufnahmerichtung



Teilflächenbeschreibung

Teilflächentyp		Teilflächen-Nr.	1
Biotoptyp	Strauch-Baum-Knick (2018)	Biotoptyp	HWM
- Zusatz		- gesetzl. Grundl.	(§ 14 (2) 2.2)
FFH-LRT		FFH-LRT	
Beschreibung		Entw.potential LRT	
		Hauptfläche	Ja
		Flächenanteil	100 %
		FFH-Unters.Fläche	Nein
		Saatgutfläche	Nein

Weitere Angaben

Merkmal	Wert
Boden	
Feuchte	5 - frisch und mäßig frisch
Reaktion	5 - mäßig sauer
Stickstoffgehalt	6 - mäßig stickstoffarm bis stickstoffreich
Standort, Relief	
Belichtung	6 - halbsonnig bis halbschattig
Veg. - Zeigerwerte	
Anz. Wechselfeuchtezeiger	2
Anz. Überschwemmungsz.	0
Anz. Magerkeitszeiger (N < 4)	3
Anteil Magerkeitszeiger (N < 4)	13 %
Veg. - Soziologie	
BfN Schlüssel	17 - Chenopodietea (Ruderalges. u. verwandte Acker- und Gartenunkraut-Ges.) 19 - Artemisietaea (Ausdauernde Stickstoff-Krautfluren) 48.0.04 - Fagetalia sylvaticae (Edellaub-Mischwälder und verwandte Ges.)

Projekt	Biotopkartierung Hamburg		Interne Nr.	140598
			DK5 DK5-GK	7452
Handlungsbedarf	Nein		DK5 - Name	Wohldorf-Nord
Bearbeitung	BRA	Kopie	Biotop-Nr. alt	1322
Räumliche Abbildung	Fläche	Nein	Kartierung	08.05.2020
Anzahl Abschnitte	1		Fläche / Länge [m²/m]	7613,6458
			Breite (lineare Abb.) [m]	

Zeigerwerte der Pflanzenartenliste (Auswertung)

Standort	Belichtung	halbsonnig bis halbschattig	5,7
Boden	Feuchte	frisch und mäßigfrisch	5,2
	Stickstoff (N)	mäßig stickstoffarm bis stickstoffreich	5,6
	Reaktion	mäßig sauer	5,3
Vegetation	Mahdverträglichkeit	schnittempfindlich bis mäßig schnittverträglich	3,8
Zeigerwerte	Futterwert	wertloses Futter	0,4
	Wechselfeuchteanzeiger		2
	Giftpflanzen		3
	Überschw.anzeiger		0

Pflanzenartenliste

Gruppe / Pflanzenart	MS	M	W	Vs	St	PA	Ph	Sz	VS	V	G	cf	§	Rote Liste			
														HH	ND	SH	D
Tracheobionta (Gefäßpflanzen)																	
Acer platanoides (Spitz-Ahorn)	7	w		-	-						-						
Aegopodium podagraria (Giersch)	7	z		-	-						-						
Aesculus hippocastanum (Gewöhnliche Rosskastanie)	7	w		-	-						-						
Alliaria petiolata (Knoblauchsrauke)	7	w		-	-						-						
Allium ursinum (Bär-Lauch)	7	w		-	-						-						
Anemone nemorosa (Busch-Windröschen)	7	h		-	-						-						
Anthriscus sylvestris (Wiesen-Kerbel)	7	w		-	-						-						
Betula pendula (Hänge-Birke)	7	z		-	-						-						
Bromus sterilis (Taube Trespel)	7	w		-	-						-						
Carex pendula (Hänge-Segge)	7	w		-	-						-				R		
Chaerophyllum temulum (Hecken-Kälberkropf)	7	w		-	-						-						
Chelidonium majus (Schöllkraut)	7	w		-	-						-						
Corylus avellana (Haselnuss)	7	h		-	-						-						
Dactylis glomerata (Wiesen-Knäuelgras)	7	w		-	-						-						
Deschampsia cespitosa (Rasen-Schmiele)	7	w		-	-						-						
Dryopteris filix-mas (Gewöhnlicher Wurmfarne)	7	w		-	-						-						
Euonymus europaeus (Gewöhnliches Pfaffenhütchen)	7	w		-	-						-						
Fagus sylvatica (Rotbuche)	7	w		-	-						-						
Festuca gigantea (Riesen-Schwingel)	7	w		-	-						-						
Ficaria verna (Scharbockskraut)	7	z		-	-						-						
Galeobdolon argentatum (Garten Goldnessel)	7	z		-	-						-						
Galium aparine (Kletten-Labkraut)	7	z		-	-						-						
Geranium robertianum (Stinkender Storchschnabel)	7	w		-	-						-						
Geum urbanum (Echte Nelkenwurz)	7	w		-	-						-						
Glechoma hederacea (Gundermann)	7	z		-	-						-						
Lamium maculatum (Gefleckte Taubnessel)	7	w		-	-						-			2			
Lamium purpureum (Purpurrote Taubnessel)	7	w		-	-						-						
Lonicera periclymenum (Wald-Geißblatt)	7	z		-	-						-						
Lunaria annua (Einjähriges Silberblatt)	7	w		-	-						-						
Maianthemum bifolium (Zweiblättrige Schattenblume)	7	z		-	-						-						
Milium effusum (Wald-Flattergras)	7	z		-	-						-						
Poa nemoralis (Hain-Rispengras)	7	z		-	-						-						

Erhebungsbogen

B

Projekt	Biotopkartierung Hamburg		Interne Nr.	140598
			DK5 DK5-GK	7452
Handlungsbedarf	Nein		DK5 - Name	Wohldorf-Nord
Bearbeitung	BRA	Kopie	Biotop-Nr. alt	1322
Räumliche Abbildung	Fläche	Nein	Kartierung	08.05.2020
Anzahl Abschnitte	1		Fläche / Länge [m²/m]	7613,6458
			Breite (lineare Abb.) [m]	

Pflanzenartenliste

Gruppe / Pflanzenart	MS	M	W	Vs	St	PA	Ph	Sz	VS	V	G	cf	§	Rote Liste				
														HH	ND	SH	D	
Polygonatum multiflorum (Vielblütige Weißwurz)	7	z		-	-						-							
Prunus avium (Vogel-Kirsche)	7	w		-	-						-							
Pteridium aquilinum (Adlerfarn)	7	h		-	-						-							
Pyrus communis (Kultur-Birne)	7	w		-	-						-							
Quercus robur (Stiel-Eiche)	7	h		-	-						-							
Rosa canina (Hunds-Rose)	7	w		-	-						-							
Rubus caesius (Kratzbeere)	7	z		-	-						-							
Rubus fruticosus agg. (Artengruppe Echte Brombeere)	7	z		-	-						-							
Rumex obtusifolius (Stumpfbältriger Ampfer)	7	w		-	-						-							
Sambucus nigra (Schwarzer Holunder)	7	z		-	-						-							
Stellaria holostea (Große Sternmiere)	7	z		-	-						-							
Stellaria media (Vogelmiere)	7	z		-	-						-							
Taraxacum spec. (Löwenzahn)	7	w		-	-						-							
Tulipa sylvestris (Wilde Tulpe)	7	w		-	-						-		b			3	3	3
Veronica chamaedrys (Gamander-Ehrenpreis)	7	w		-	-						-							
Veronica sublobata (Efeublättriger Ehrenpreis)	7	w		-	-						-							
Anzahl Rote Liste Arten														1	1	2	1	
Anzahl Arten														48				

MS: Mengensystem; M: Mengenangabe, W: Bewertung der Art (FFH-Monitoring), Vs: Vegetationsschicht, St: Status, PA: Autor Phänologie; Ph: Phänologie, Sz: Soziabilität, VS: Vitalitätssystem; V: Vitalität, G: Geschlecht, cf: unsichere Bestimmung, §: Schutz nach BNatSchG, HH: Rote Liste Hamburg, Nds: Rote Liste Niedersachsen, SH: Rote Liste Schleswig-Holstein, D: Rote Liste Deutschland