

Erhebungsbogen

B

Projekt	FFH-Monitoring	Interne Nr.	140528
Handlungsbedarf	Nein	DK5 DK5-GK	7452
Bearbeitung	BRA	DK5 - Name	Wohldorf-Nord
Räumliche Abbildung	Fläche	Biotop-Nr. alt	1306
Anzahl Abschnitte	1	Kartierung	03.06.2020
		Fläche / Länge [m²/m]	33248,1698
		Breite (lineare Abb.) [m]	

Gesetzlicher Schutz	§ 30 (2) 2.2 Sümpfe	Schutz nur teilweise	Nein
----------------------------	---------------------	-----------------------------	------

Gesamtbewertung	8	Hochgradig wertvoll
– Alter	7	Biotop hohen Alters, 100 bis 200 Jahre
– Belastungsgrad	8	geringe örtliche oder punktuelle Belastung
– Ökolog. Funktion	8	Wertbestimmender Bestandteil eines wertvollen Biotopkomplexes oder für den regionalen Biotopverbund.
– Seltenheit	8	Sehr seltener Biotoptyp, hohe Anteile seltener oder bedrohter Pflges., gesättigtes Artenspektrum, RL-Arten

Bestandsbeschreibung

Ehemalige Wiesenfläche, niedrig gelegen, stark vernässt, zeitweilig wasserüberstaut. Mit weichem, anmoorigem Boden, mit hohen Anteilen von Braunmoosen, vereinzelt auch Torfmoosen. Ein Großteil der Vegetation besteht aus Flatterbinsen die auf rund 60 cm Höhe aufgewachsen sind, daneben große Anteile von Großseggen, Kleinseggen, Hunds-Reitgras sowie Übergänge zu Hochstaudenfluren mit höheren Anteilen von Gilbweiderich. Der Boden ist kleinräumig stark gegliedert, sehr weich und der Aufwuchs stark horstig. Gegenüber den Vorkartierungen scheinen die Flatterbinsen abzunehmen und die Seggen stärker in den Vordergrund zu treten. Moortypisch gibt es bereits einen höheren Anteil von Steifsegge und Sumpfhaarstrang, größere Bestände von Blasensegge und etwas Schnabelsegge.

Vorkommen an Biotoptypen

1	TF	Typ	HF	F.Anteil
2	BTYP	Biotoptyp	- gesetzl. Grundl.	
3	Zusatz	Zusatz zum Biotoptypen		
4	LRT	Lebensraumtyp		
1	1		Ja	100 %
2	NGA	Seggen- und Binsenrieder nährstoffarmer Standorte (2018)		§ 30 (2) 2.2
4	7140	Schwingrasen- und Übergangsmoore		

Räumliche Lage

Lagebeschreibung	Südwestlich Professormoor		
Nachbarnutzung/en	Grünland, Moor		
Rechtswert (X)	575649	Hochwert (Y)	5953581
Bezirk	Wandsbek	Naturraum	Obere Alsterniederung (702.01)
Stadtteil (OT-Nr.)	Wohldorf-Ohlstedt (523)	Gemarkung	Duvenstedter Brook (536)
Digitaler Grünplan	<input type="checkbox"/> Hafengesamtgebiet	<input type="checkbox"/> Ramsargebiet	<input type="checkbox"/> EG-Vogelschutzgeb. <input checked="" type="checkbox"/>
Ausgleichsflächen	<input type="checkbox"/> Biosphärenreservat	<input type="checkbox"/> Nationalpark	<input type="checkbox"/>
NSG / ND / LSG	NSG Duvenstedter Brook [HH-501 / Anteil: 100%]		
FFH-GEBIET	Duvenstedter Brook [DE 2226-303 / Anteil: 100%]		
Wasserschutzgebiet			

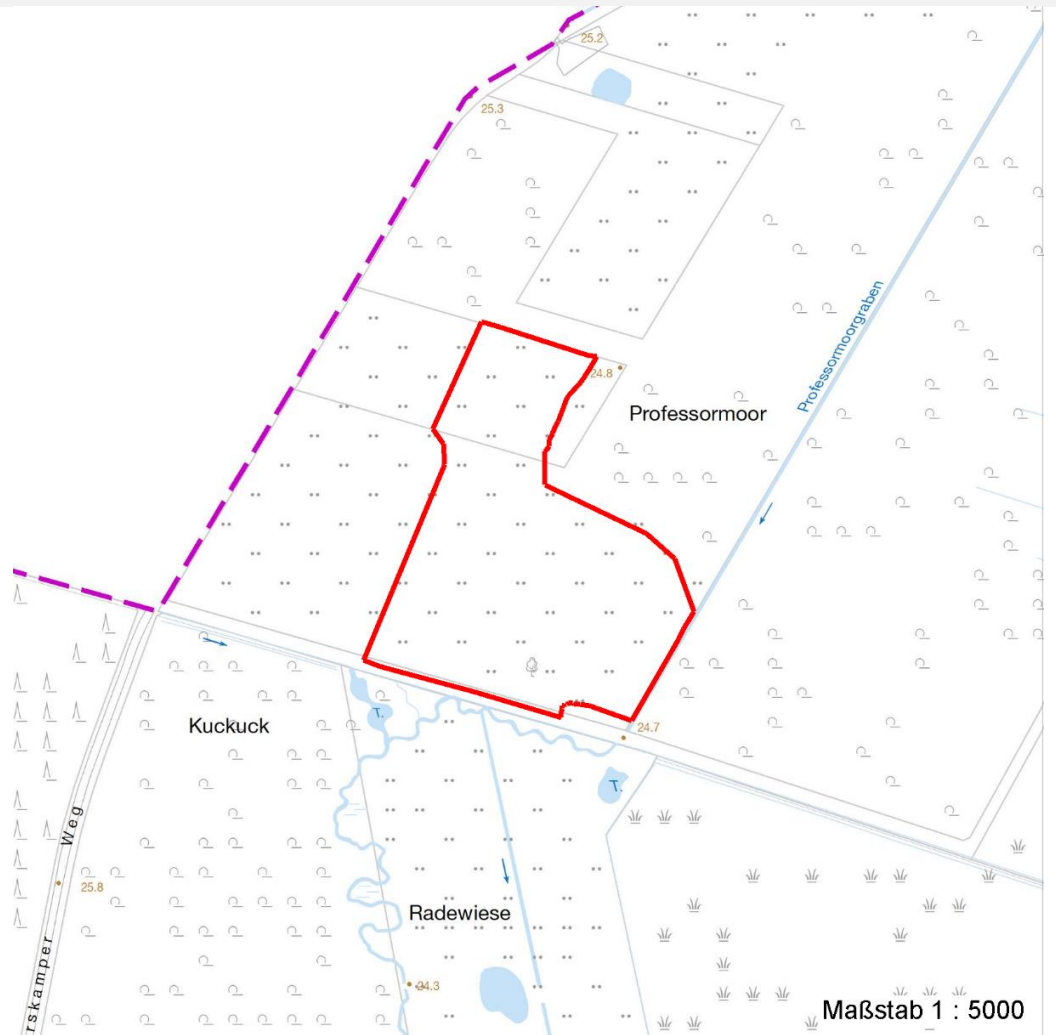
Erhebungsbogen

B

Projekt	FFH-Monitoring	Interne Nr.	140528
		DK5 DK5-GK	7452
		DK5 - Name	Wohldorf-Nord
Handlungsbedarf	Nein	Biotop-Nr. alt	1306
Bearbeitung	BRA	Kartierung	03.06.2020
Räumliche Abbildung	Fläche	Fläche / Länge [m²/m]	33248,1698
Anzahl Abschnitte	1	Breite (lineare Abb.) [m]	

Räumliche Lage

Karte



Weitere Erhebungsbögen

Interne Nr.	Interne Nr. Zuordnung	DK5	Biotop-Nr.	Kartierung	Zuordnung	DK5 (GK)	Biotop-Nr. (alt)
140528	57080	7452	8	13.10.2009	/	7454	4
140528	96043	7452	296	11.06.2015	=		

Zuordnung: N = nachfolgende Kartierung, K = weitere Kartierungen (zeitlich vorher oder nachher)

Foto

Interne Nr.	Index	Dateiname	Aufnahmerichtung
77837	0	7452_1306_030620_1.JPG	
77838	0	7452_1306_030620_2.JPG	
77839	0	7452_1306_030620_5.JPG	
77840	0	7452_1306_030620_4.JPG	
77841	0	7452_1306_030620_3.JPG	

Erhebungsbogen

B

Projekt	FFH-Monitoring	Interne Nr.	140528
Handlungsbedarf	Nein	DK5 DK5-GK	7452
Bearbeitung	BRA	DK5 - Name	Wohldorf-Nord
Räumliche Abbildung	Fläche	Biotop-Nr. alt	1306
Anzahl Abschnitte	1	Kartierung	03.06.2020
		Fläche / Länge [m²/m]	33248,1698
		Breite (lineare Abb.) [m]	

Weitere Angaben

Merkmal	Wert
Auswertung	
Gefährdung/ Einflüsse	Aktuell etwas zu trocken.
Wertgesichtspunkte	Große Bestände seltener Pflanzenarten, sehr deckungsreich, strukturreich, artenreich, Moorentwicklungsfläche.
Maßnahmen	Flächen weiterhin auf feuchtem Niveau erhalten, so viel Wasser wie möglich im Gebiet zurückhalten, jegliche Entwässerung im Umfeld unterbinden und minimieren; potenziell schädlich sind insbesondere die Unterhaltungen von Gräben am Südrand der Fläche, auch die hier angelegten Kleingewässer wirken ungünstig; bei der Vernässung sollte in jedem Fall die Moorentwicklung Priorität vor der Grünlandnutzung haben

Foto

Fotodatei 7452_1306_030620_1.JPG**Bildbeschreibung**
Aufnahmerichtung**Fotodatei** 7452_1306_030620_2.JPG**Bildbeschreibung**
Aufnahmerichtung

Erhebungsbogen

B

Projekt	FFH-Monitoring	Interne Nr.	140528
Handlungsbedarf	Nein	DK5 DK5-GK	7452
Bearbeitung	BRA	DK5 - Name	Wohldorf-Nord
Räumliche Abbildung	Fläche	Biotop-Nr. alt	1306
Anzahl Abschnitte	1	Kartierung	03.06.2020
		Fläche / Länge [m²/m]	33248,1698
		Breite (lineare Abb.) [m]	

Foto

Fotodatei 7452_1306_030620_3.JPG

Bildbeschreibung
Aufnahmerichtung



Fotodatei 7452_1306_030620_4.JPG

Bildbeschreibung
Aufnahmerichtung



Teilflächenbeschreibung

Teilflächentyp		Teilflächen-Nr.	1
Biotoptyp	Seggen- und Bins enieder nährstoffarmer Standorte (2018)	Biotoptyp	NGA
- Zusatz		- gesetzl. Grundl.	(§ 30 (2) 1.2), (§ 30 (2) 2.1), § 30 (2) 2.2
FFH-LRT	Schwingrasen- und Übergangsmoore	FFH-LRT	7140
Beschreibung		Entw.potential LRT	Ja
		Hauptfläche	100 %
		FFH-Unters.Fläche	Nein
		Saatgutfläche	Nein

Erhebungsbogen

B

Projekt	FFH-Monitoring	Interne Nr.	140528
		DK5 DK5-GK	7452
Handlungsbedarf	Nein	DK5 - Name	Wohldorf-Nord
Bearbeitung	BRA	Biotop-Nr. alt	1306
Räumliche Abbildung	Fläche	Kartierung	03.06.2020
Anzahl Abschnitte	1	Fläche / Länge [m²/m]	33248,1698
		Breite (lineare Abb.) [m]	

Weitere Angaben

Merkmal	Wert
Auswertung	
Maßnahmen	Flächen weiterhin auf feuchtem Niveau erhalten, so viel Wasser wie möglich im Gebiet zurückhalten, jegliche Entwässerung im Umfeld unterbinden und minimieren; potenziell schädlich sind insbesondere die Unterhaltungen von Gräben am Südrand der Fläche, auch die hier angelegten Kleingewässer wirken ungünstig; bei der Vernässung sollte in jedem Fall die Moorentwicklung Priorität vor der Grünlandnutzung haben
Boden	
Feuchte	8 - naß
Reaktion	4 - mäßig sauer bis sauer
Stickstoffgehalt	4 - mäßig bis stickstoffarm
Standort, Relief	
Belichtung	7 - halbsonnig
Veg. - Zeigerwerte	
Anz. Wechselfeuchtezeiger	12
Anz. Überschwemmungsz.	8
Anz. Magerkeitszeiger (N < 4)	19
Anteil Magerkeitszeiger (N < 4)	37 %
Veg. - Soziologie	
BfN Schlüssel	27.0.01.03 - Magnocaricion (Großseggen-Sümpfe) 29 - Scheuchzerio-Caricetea fuscae (Kleinseggen-Zwischenmoore und -Sumpfrasen) 30.0.01.03 - Filipendulion (Mädesüß-Uferfluren)

FFH-Bewertungen (BFN)

		Wert	AZ	Z
1	Lebensraumtyp			
3	Arteninventar , Gesamtbewertung, 1..n - Parameter mit Kriterien A/B/C			
4	Habitatstruktur , Gesamtbewertung, 1..n - Parameter mit Kriterien A/B/C			
5	Beeinträchtigungen , Gesamtbewertung, 1..n - Parameter mit Kriterien A/B/C			
	Zustandsbewertung: AZ – Vorgabewert, Z – von AZ abweichend festgelegte Zustandsbewertung			
1	7140 (BFN) Schwingrasen- und Übergangsmoore		C	
3	Arteninventar		B	
3.2	Arteninventar Farn- und Blütenpflanzen A: > 12 Arten oder Anteil typischer Arten in der Krautschicht insgesamt > 95 % B: 5-12 oder Anteil typischer Arten in der Krautschicht insgesamt 50-95 % C: >= 4 oder Anteil typischer Arten in der Krautschicht insgesamt < 50 %	60	B	
3.2	Arteninventar Moose A: >= 6 Arten B: 3-5 Arten C: <= 2 Arten	5	B	
4	Habitatstrukturen		C	
4.2	Wasserhaushalt und Oberflächenrelief (gutachterlich mit Begründung) A: hohe Wassersättigung, Schwingmoor-Regime und/oder nasse Schlenken ganzjährig vorhanden B: vorübergehend austrocknend, Schwingmoor-Regime und nasse Schlenken nicht ganzjährig vorhanden			B

Projekt	FFH-Monitoring	Interne Nr.	140528
		DK5 DK5-GK	7452
		DK5 - Name	Wohldorf-Nord
Handlungsbedarf	Nein	Biotop-Nr. alt	1306
Bearbeitung	BRA	Kartierung	03.06.2020
Räumliche Abbildung	Fläche	Fläche / Länge [m²/m]	33248,1698
Anzahl Abschnitte	1	Breite (lineare Abb.) [m]	

FFH-Bewertungen (BFN)			
		Wert	Z
1 Lebensraumtyp			
3 Arteninventar , Gesamtbewertung, 1..n - Parameter mit Kriterien A/B/C			
4 Habitatstruktur , Gesamtbewertung, 1..n - Parameter mit Kriterien A/B/C			
5 Beeinträchtigungen , Gesamtbewertung, 1..n - Parameter mit Kriterien A/B/C			
Zustandsbewertung: AZ – Vorgabewert, Z – von AZ abweichend festgelegte Zustandsbewertung			
4.2	Begründung für Bewertung: derzeit durch die Witterung negativ beeinflusst C: längere Trockenphasen, kein Schwingmoor-Regime, nasse Schlenken nur ephemere vorhanden Flächenanteil typischer Zwischenmoorvegetation mit Torf- und/oder Braunmoosen (%) A: > 90 % B: 60 - 90 % C: < 60 %	50	C
5 Beeinträchtigungen			
5.2	Torfabbau im Umfeld oder auf der Fläche, Störungen, Entwässerung A: weder im Umfeld noch auf der Untersuchungsfläche Begründung für Bewertung: keine erkennbar B: im Umfeld, jedoch ohne negative Auswirkungen C: im Umfeld mit negativen Auswirkungen oder auf der Untersuchungsfläche selbst		A
5.2	Zerstörung von Vegetation und oberen Torfschichten (Flächenanteil in %) (z. B. durch militärische oder Freizeitnutzung; Anteil und Ursache nennen) A: < 5 % B: 5 - 10 % C: > 10 %	0	A
5.2	Entwässerung (gutachterlich mit Begründung) A: Gräben weitgehend zugewachsen, nicht mehr funktionsfähig oder Moor großflächig wiedervernässt B: Gräben teilweise verlandend, Entwässerungswirkung zurückgehend oder Moor in kleinen Teilflächen wiedervernässt Begründung für Bewertung: nur randlich und nur durch ältere Gräben C: Gräben funktionsfähig, kaum verlandend und moortypische Hydrologie nur noch zeitweise oder in kleinen Teilflächen gegeben		B
5.2	Flächenanteil entwässerter Torfkörper (%) mit Auftreten von Entwässerungszeigern (Arten und Anteil nennen) A: < 5 % B: 5 - 15 % C: > 15 %	10	B
5.2	Deckungsgrad Nitrophyten und Neophyten (%) (Arten und Deckung nennen) A: < 5 % B: 5 - 10 % C: > 10 %	20	C
5.2	Deckungsgrad Verbuschung, untypischer Gehölzarten (%), gepflanzt oder spontan A: < 25 % B: 25 - 50 % C: > 50 - 70 %	1	A
5.2	weitere Beeinträchtigungen A: Begründung für Bewertung: keine B: C:		A

Erhebungsbogen

B

Projekt	FFH-Monitoring	Interne Nr.	140528
		DK5 DK5-GK	7452
		DK5 - Name	Wohldorf-Nord
Handlungsbedarf	Nein	Biotop-Nr. alt	1306
Bearbeitung	BRA	Kartierung	03.06.2020
Räumliche Abbildung	Fläche	Fläche / Länge [m²/m]	33248,1698
Anzahl Abschnitte	1	Breite (lineare Abb.) [m]	

Zeigerwerte der Pflanzenartenliste (Auswertung)

Standort	Belichtung	halbsonnig	7,1
Boden	Feuchte	naß	7,9
	Stickstoff (N)	mäßig bis stickstoffarm	4
	Reaktion	mäßig sauer bis sauer	3,8
Vegetation	Mahdverträglichkeit	mäßig schnittverträglich (erster Schnitt nicht vor 1. Juli)	4,8
Zeigerwerte	Futterwert	sehr geringwertiges Futter	2,1
	Wechselfeuchteanzeiger		12
	Giftpflanzen		5
	Überschw.anzeiger		8

Pflanzenartenliste

Gruppe / Pflanzenart	MS	M	W	Vs	St	PA	Ph	Sz	VS	V	G	cf	§	Rote Liste					
														HH	ND	SH	D		
Tracheobionta (Gefäßpflanzen)																			
Agrostis canina (Hunds-Straußgras)	7	h		-	-						-			3		3			
Ajuga reptans (Kriechender Günsel)	7	w		-	-						-								
Calamagrostis canescens (Sumpf-Reitgras)	7	z		-	-						-								
Cardamine pratensis (Wiesen-Schaumkraut)	7	w		-	-						-							V	
Carex canescens (Graue Segge)	7	w		-	-						-			3				V	
Carex elata (Steife Segge)	7	z		-	-						-			2	3				
Carex leporina (Hasenfuß-Segge)	7	z		-	-						-								
Carex nigra (Wiesen-Segge)	7	h		-	-						-					V		V	
Carex rostrata (Schnabel-Segge)	7	w		-	-						-			3				V	
Carex vesicaria (Blasen-Segge)	7	z		-	-						-			2				V	
Carex x elytroides (Bastard-Segge)	7	z		-	-						-							V	D
Cerastium holosteoides (Gewöhnliches Hornkraut)	7	w		-	-						-								
Cirsium palustre (Sumpf-Kratzdistel)	7	z		-	-						-								
Deschampsia cespitosa (Rasen-Schmiele)	7	z		-	-						-								
Dryopteris carthusiana (Dorniger Wurmfarne)	7	w		-	-						-								
Epilobium palustre (Sumpf-Weidenröschen)	7	z		-	-						-					V			V
Equisetum fluviatile (Teich-Schachtelhalm)	7	w		-	-						-								
Eriophorum angustifolium (Schmalblättriges Wollgras)	7	w		-	-						-			3			V		V
Eupatorium cannabinum (Wasserdost)	7	w		-	-						-								
Festuca rubra (Rot-Schwingel)	7	z		-	-						-								
Galeopsis tetrahit (Gewöhnlicher Hohlzahn)	7	w		-	-						-								
Galium palustre (Sumpf-Labkraut)	7	h		-	-						-								
Glechoma hederacea (Gundermann)	7	w		-	-						-								
Glyceria fluitans (Flutender Schwaden)	7	w		-	-						-								
Holcus lanatus (Wolliges Honiggras)	7	z		-	-						-								
Iris pseudacorus (Gelbe Schwertlilie)	7	w		-	-						-					b			
Iris sibirica (Sibirische Schwertlilie)	7	w	Ne	-	-						-					b	2		3
Juncus effusus (Flatter-Binse)	7	h		-	-						-								
Juncus filiformis (Faden-Binse)	7	w		-	-						-			2	3	3			V
Lotus pedunculatus (Sumpf-Hornklee)	7	w		-	-						-								V
Luzula campestris (Gewöhnliche Hainsimse)	7	w		-	-						-								V
Lychnis flos-cuculi (Kuckucks-Lichtnelke)	7	w		-	-						-								3
Lysimachia vulgaris (Gewöhnlicher Gilbweiderich)	7	h		-	-						-								

Erhebungsbogen

B

Projekt	FFH-Monitoring	Interne Nr.	140528
Handlungsbedarf	Nein	DK5 DK5-GK	7452
Bearbeitung	BRA	DK5 - Name	Wohldorf-Nord
Räumliche Abbildung	Fläche	Biotop-Nr. alt	1306
Anzahl Abschnitte	1	Kartierung	03.06.2020
		Fläche / Länge [m²/m]	33248,1698
		Breite (lineare Abb.) [m]	

Pflanzenartenliste

Gruppe / Pflanzenart	MS	M	W	Vs	St	PA	Ph	Sz	VS	V	G	cf	§	Rote Liste			
														HH	ND	SH	D
Lythrum salicaria (Blut-Weiderich)	7	w		-	-						-						
Molinia caerulea (Blaues Pfeifengras)	7	w		-	-						-						
Peucedanum palustre (Sumpf-Haarstrang)	7	z		-	-						-			3			V
Poa trivialis (Gewöhnliches Rispengras)	7	z		-	-						-						
Ranunculus acris (Scharfer Hahnenfuß)	7	w		-	-						-						
Ranunculus flammula (Brennender Hahnenfuß)	7	w		-	-						-						V
Ranunculus repens (Kriechender Hahnenfuß)	7	h		-	-						-						
Rumex acetosa (Großer Sauerampfer)	7	z		-	-						-						
Salix cinerea (Grau-Weide)	7	w		-	-						-						
Scirpus sylvaticus (Wald-Simse)	7	w		-	-						-						V
Stellaria palustris (Sumpf-Sternmiere)	7	w		-	-						-			V		3	3
Veronica chamaedrys (Gamander-Ehrenpreis)	7	w		-	-						-						
Veronica scutellata (Schild-Ehrenpreis)	7	w		-	-						-			2		3	
Veronica serpyllifolia (Quendel-Ehrenpreis)	7	w		-	-						-						
Bryophyta (Moose)																	
Sphagnum spec. (Torfmoos)	7	z		-	-						-						
Anzahl Rote Liste Arten														12	3	17	6
Anzahl Arten														48			

MS: Mengensystem; M: Mengenangabe, W: Bewertung der Art (FFH-Monitoring), Vs: Vegetationsschicht, St: Status, PA: Autor Phänologie; Ph: Phänologie, Sz: Soziabilität, VS: Vitalitätssystem; V: Vitalität, G: Geschlecht, cf: unsichere Bestimmung, §: Schutz nach BNatSchG, HH: Rote Liste Hamburg, Nds: Rote Liste Niedersachsen, SH: Rote Liste Schleswig-Holstein, D: Rote Liste Deutschland