

Erhebungsbogen

B

Projekt	Biotopkartierung Hamburg	Interne Nr.	140356
		DK5 DK5-GK	7452
Handlungsbedarf	Nein	DK5 - Name	Wohldorf-Nord
Bearbeitung	BRA	Biotop-Nr. alt	1294
Räumliche Abbildung	Fläche	Kartierung	27.08.2020
Anzahl Abschnitte	2	Fläche / Länge [m²/m]	1635,2051
		Breite (lineare Abb.) [m]	

Gesetzlicher Schutz kein gesetzl. Schutz **kein gesetzlich geschütztes Biotop** **Schutz nur teilweise** **Nein**

Gesamtbewertung	6	Wertvoll
– Alter	5	Biotop mittleren Alters, 20 bis 50 Jahre
– Belastungsgrad	7	Flächenhaft geringe oder Vorbelastung mit schwachem Einfluß
– Ökolog. Funktion	6	Hohe Bedeutung in einem Biotopkomplex, für den lokalen Biotopverbund oder als Puffer
– Seltenheit	4	Verbr. Biotoptyp ohne biotoptypische Artenvielfalt, Ubi quisten

Bestandsbeschreibung

Umfeld der Gewässeranlage, vermutlich auch mit dem abgelagerten Aushubmaterial aus der benachbarten Gewässeranlage. Im Süden begrenzt durch einen Knick, im Norden durch den angelegten Gewässerkomplex. In jüngerer Zeit kaum betreten, in fernerer Vergangenheit gelegentlich. In den Randbereichen entwickelt sich hier Gehölzvegetation, die i. d. R. vermutlich spontan aufgewachsen ist, sich teilweise vom Knick herein ausbreitet, mit Vorkommen von Kübler-Weide, aber auch eventuell auf eine kleinere Pflanzung zurückgeht. Die übrigen Bereiche sind krautig bestimmt, waren in der Vergangenheit etwas wiesenartig entwickelt. Von dieser Wiesenvegetation gibt es jedoch nur noch sehr wenig, der größte Teil der Fläche ist heute von frischen, halbruderalen Gras- und Staudenfluren überwachsen mit hohen Anteilen von Brennessel und Rohrglanzgras, insgesamt verhältnismäßig artenarm, recht nitrophytisch und wüchsig mit Wuchshöhen von 1,20 m.

Vorkommen an Biotoptypen

1	TF	Typ	HF	F.Anteil
2	BTYP	Biotoptyp		- gesetzl. Grundl.
3	Zusatz	Zusatz zum Biotoptypen		
4	LRT	Lebensraumtyp		
1	1		Ja	100 %
2	AKF	Halbruderaler Gras- und Staudenflur feuchter Standorte (2018)		

Räumliche Lage

Lagebeschreibung	Nordseite der Herrenhausallee		
Nachbarnutzung/en	Knick, von Pferden beweidetes Grünland, angelegtes Kleingewässer		
Rechtswert (X)	575229	Hochwert (Y)	5952074
Bezirk	Wandsbek	Naturraum	Obere Alsterniederung (702.01)
Stadtteil (OT-Nr.)	Wohldorf-Ohlstedt (523)	Gemarkung	Wohldorf (535)
Digitaler Grünplan	<input type="checkbox"/> Hafengesamtgebiet	<input type="checkbox"/> Ramsargebiet	<input type="checkbox"/> EG-Vogelschutzgeb.
Ausgleichsflächen	<input type="checkbox"/> Biosphärenreservat	<input type="checkbox"/> Nationalpark	<input type="checkbox"/>
NSG / ND / LSG	LSG Wohldorf/Ohlstedt [HH-2046 / Anteil: 100%]		
FFH-GEBIET			
Wasserschutzgebiet			

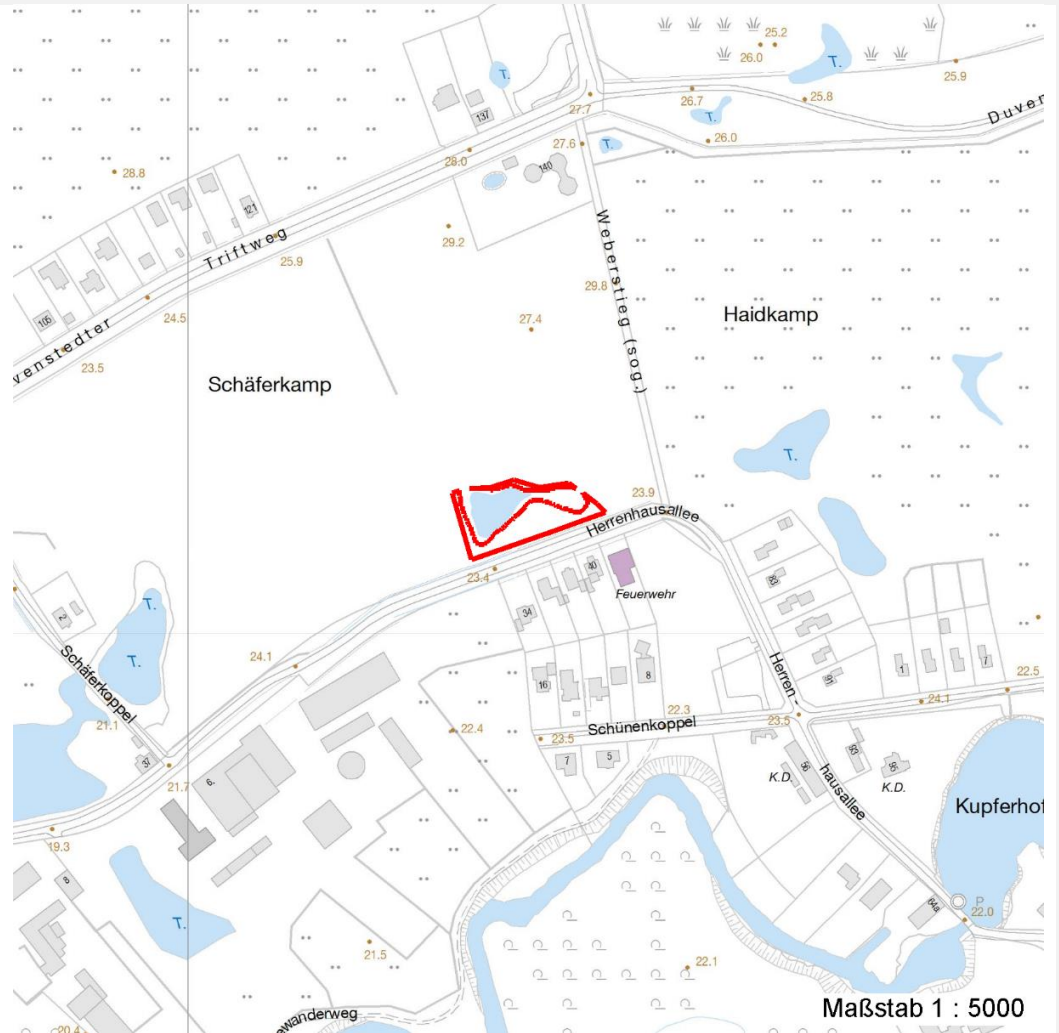
Erhebungsbogen

B

Projekt	Biotopkartierung Hamburg	Interne Nr.	140356
Handlungsbedarf	Nein	DK5 DK5-GK	7452
Bearbeitung	BRA	DK5 - Name	Wohldorf-Nord
Räumliche Abbildung	Fläche	Biotop-Nr. alt	1294
Anzahl Abschnitte	2	Kartierung	27.08.2020
		Fläche / Länge [m²/m]	1635,2051
		Breite (lineare Abb.) [m]	

Räumliche Lage

Karte



Weitere Erhebungsbögen

Interne Nr.	Interne Nr. Zuordnung	DK5	Biotop-Nr.	Kartierung	Zuordnung	DK5 (GK)	Biotop-Nr. (alt)
140356	57064	7452	144	15.09.2009	/	7454	10031
140356	96515	7452	395	11.06.2015	=		

Zuordnung: N = nachfolgende Kartierung, K = weitere Kartierungen (zeitlich vorher oder nachher)

Foto

Interne Nr.	Index	Dateiname	Aufnahmerichtung
77242	0	7452_1294_270820_1.JPG	
77243	0	7452_1294_270820_3.JPG	
77244	0	7452_1294_270820_2.JPG	

Erhebungsbogen

B

Projekt	Biotopkartierung Hamburg		Interne Nr.	140356
			DK5 DK5-GK	7452
Handlungsbedarf	Nein		DK5 - Name	Wohldorf-Nord
Bearbeitung	BRA	Kopie	Biotop-Nr. alt	1294
Räumliche Abbildung	Fläche	Nein	Kartierung	27.08.2020
Anzahl Abschnitte	2		Fläche / Länge [m²/m]	1635,2051
			Breite (lineare Abb.) [m]	

Weitere Angaben

Merkmal	Wert
Auswertung	
Gefährdung/ Einflüsse	Aktuell keine erkennbar, nur verhältnismäßig artenarm.
Wertgesichtspunkte	Dichte Krautfluren mit Eignung als Insekten-Lebensraum, Brutvogel-Lebensraum, Unterschlupf für Wildtiere, Abschirmung des benachbarten Gewässers.
zoologisch bedeutsame Strukturen	Hochwüchsige Gras- und Krautfluren
Bedeutung für Tiergruppe	Insekten, allgemein Amphibien, Sommerquartiere Vögel
Maßnahmen	Eine extreme Verbuschung der Flächen sollte unterbunden werden, damit das benachbarte Gewässer auch weiterhin noch besonnt bleibt. Gelegentlich sollten die Gehölze entfernt/ zurückgeschnitten werden. Auch die Krautfluren sollten eventuell gelegentlich gemäht werden, das Mähgut dann aber auch von der Fläche entfernt werden, damit die Artenvielfalt etwas gesteigert wird und die etwas wiesenartige Vegetation erhalten bleibt.

Foto

Fotodatei 7452_1294_270820_1.JPG

Bildbeschreibung
Aufnahmerichtung



Fotodatei 7452_1294_270820_2.JPG

Bildbeschreibung
Aufnahmerichtung



Erhebungsbogen

B

Projekt	Biotopkartierung Hamburg	Interne Nr.	140356
Handlungsbedarf	Nein	DK5 DK5-GK	7452
Bearbeitung	BRA	DK5 - Name	Wohldorf-Nord
Räumliche Abbildung	Fläche	Biotop-Nr. alt	1294
Anzahl Abschnitte	2	Kartierung	27.08.2020
		Fläche / Länge [m²/m]	1635,2051
		Breite (lineare Abb.) [m]	

Foto

Fotodatei 7452_1294_270820_3.JPG

Bildbeschreibung
Aufnahmerichtung

Fotodatei

Bildbeschreibung
Aufnahmerichtung



Teilflächenbeschreibung

Teilflächentyp		Teilflächen-Nr.	1
Biotoptyp	Halbruderale Gras- und Staudenflur feuchter Standorte (2018)	Biotoptyp	AKF
- Zusatz		- gesetzl. Grundl.	
FFH-LRT		FFH-LRT	
Beschreibung		Entw.potential LRT	
		Hauptfläche	Ja
		Flächenanteil	100 %
		FFH-Unters.Fläche	Nein
		Saatgutfläche	Nein

Weitere Angaben

Merkmal	Wert
Boden	
Feuchte	6 - mäßig feucht und wechselfeucht
Reaktion	7 - neutral
Stickstoffgehalt	7 - stickstoffreich
Standort, Relief	
Belichtung	7 - halbsonnig
Veg. - Zeigerwerte	
Anz. Wechselfeuchtezeiger	4
Anz. Überschwemmungsz.	2
Anz. Magerkeitszeiger (N < 4)	3
Anteil Magerkeitszeiger (N < 4)	5 %
Veg. - Soziologie	
BfN Schlüssel	19 - Artemisietaea (Ausdauernde Stickstoff-Krautfluren) 30.0.01 - Molinietalia caeruleae (Feuchtwiesen)

Projekt	Biotopkartierung Hamburg		Interne Nr.	140356
			DK5 DK5-GK	7452
Handlungsbedarf	Nein		DK5 - Name	Wohldorf-Nord
Bearbeitung	BRA	Kopie	Biotop-Nr. alt	1294
Räumliche Abbildung	Fläche	Nein	Kartierung	27.08.2020
Anzahl Abschnitte	2		Fläche / Länge [m²/m]	1635,2051
			Breite (lineare Abb.) [m]	

Zeigerwerte der Pflanzenartenliste (Auswertung)

Standort	Belichtung	halbsonnig	6,8
Boden	Feuchte	mäßig feucht und wechselfeucht	6,5
	Stickstoff (N)	stickstoffreich	7,2
	Reaktion	neutral	6,7
Vegetation	Mahdverträglichkeit	mäßig schnittverträglich (erster Schnitt nicht vor 1. Juli)	5,3
Zeigerwerte	Futterwert	geringwertiges Futter	2,8
	Wechselfeuchteanzeiger		4
	Giftpflanzen		1
	Überschw.anzeiger		2

Pflanzenartenliste

Gruppe / Pflanzenart	MS	M	W	Vs	St	PA	Ph	Sz	VS	V	G	cf	§	Rote Liste			
														HH	ND	SH	D
Tracheobionta (Gefäßpflanzen)																	
Carex hirta (Behaarte Segge)	7	w		-	-						-						
Cirsium arvense (Acker-Kratzdistel)	7	w		-	-						-						
Cirsium palustre (Sumpf-Kratzdistel)	7	w		-	-						-						
Corylus avellana (Haselnuss)	7	w		-	-						-						
Dactylis glomerata (Wiesen-Knäuelgras)	7	z		-	-						-						
Elymus repens (Gewöhnliche Quecke)	7	w		-	-						-						
Epilobium hirsutum (Zottiges Weidenröschen)	7	w		-	-						-						
Equisetum palustre (Sumpf-Schachtelhalm)	7	w		-	-						-						
Festuca rubra (Rot-Schwengel)	7	w		-	-						-						
Galeopsis tetrahit (Gewöhnlicher Hohlzahn)	7	w		-	-						-						
Galium aparine (Kletten-Labkraut)	7	w		-	-						-						
Glechoma hederacea (Gundermann)	7	z		-	-						-						
Impatiens glandulifera (Drüsiges Springkraut)	7	w		-	-						-						
Juncus effusus (Flutter-Binse)	7	w		-	-						-						
Persicaria amphibia (Wasser-Knöterich)	7	w		-	-						-						
Phalaris arundinacea (Rohr-Glanzgras)	7	z		-	-						-						
Poa trivialis (Gewöhnliches Rispengras)	7	z		-	-						-						
Quercus robur (Stiel-Eiche)	7	w		K1	-						-						
Rubus fruticosus agg. (Artengruppe Echte Brombeere)	7	w		-	-						-						
Salix caprea (Sal-Weide)	7	w		-	-						-						
Salix cinerea (Grau-Weide)	7	w		-	-						-						
Salix x smithiana (Kübler-Weide)	7	w		-	-						-				D		
Urtica dioica (Große Brennnessel)	7	h		-	-						-						
Anzahl Rote Liste Arten														1			
Anzahl Arten										23							

MS: Mengensystem; M: Mengenangabe, W: Bewertung der Art (FFH-Monitoring), Vs: Vegetationsschicht, St: Status, PA: Autor Phänologie; Ph: Phänologie, Sz: Soziabilität, VS: Vitalitätssystem; V: Vitalität, G: Geschlecht, cf: unsichere Bestimmung, §: Schutz nach BNatSchG, HH: Rote Liste Hamburg, Nds: Rote Liste Niedersachsen, SH: Rote Liste Schleswig-Holstein, D: Rote Liste Deutschland