

Erhebungsbogen

B

Projekt	Biotopkartierung Hamburg	Interne Nr.	140220
		DK5 DK5-GK	7452
		DK5 - Name	Wohldorf-Nord
Handlungsbedarf	Nein	Biotop-Nr. alt	1240
Bearbeitung	BRA	Kartierung	10.09.2020
Räumliche Abbildung	Linie	Fläche / Länge [m²/m]	1186,61
Anzahl Abschnitte	2	Breite (lineare Abb.) [m]	5

Gesetzlicher Schutz	§ 14 (2) 2.2 Knicks	Schutz nur teilweise	Nein
----------------------------	---------------------	-----------------------------	------

Gesamtbewertung	6 Wertvoll
– Alter	5 Biotop mittleren Alters, 20 bis 50 Jahre
– Belastungsgrad	6 Flächenhaft geringe oder örtlich stärkere oder Vorbelastung mit deutlichem Einfluß
– Ökolog. Funktion	6 Hohe Bedeutung in einem Biotopkomplex, für den lokalen Biotopverbund oder als Puffer
– Seltenheit	6 Seltener Biotoptyp, ohne seltene oder bedrohte Pflges., ungesättigtes Artenspektrum, reliktsche RL-Arten

Bestandsbeschreibung

Knick-Neuanlagen mit noch relativ geringem Alter, am Boden um 5 m breite Erdwälle mit etwa 1 m Höhe, die mehrreihig bepflanzt worden sind. Größere Bäume fehlen größtenteils noch, die Gehölze sind heute aber bereits auf 6 bis 8 m Höhe aufgewachsen. Es gibt einzelne, ältere Feldahornbäume, die bereits 30 cm Stammdurchmesser haben. Die Pflanzung besteht z.T. aus heimischen Arten, ist aber erkennbar jüngerem Datums und nicht vollständig standortheimisch, erkennbar v.a. auch an Vorkommen von Liguster. Der Wall ist zum hohen Anteil noch relativ ruderal bewachsen, in den Randbereichen v.a. auch durch eine intensivere Nutzung. Es dominieren halbruderale Halbschattenfluren, es gibt hohe Anteile von Brennessel, Giersch und Gundermann sowie größere Bestände von Efeu. Die Artenvielfalt ist bisher erst mäßig landschaftstypisch entwickelt. Die Hecke wird bei der Pflege z.T. seitlich beschnitten, so dass ein etwas schnittheckenartiger Landschaftseindruck entsteht. Die Sträucher sind z.T. bereits mehrfach zurückgestutzt worden und dadurch vielstämmig ausgetrieben.

Vorkommen an Biotoptypen

1	TF	Typ	HF	F.Anteil
2	BTYP	Biotoptyp		- gesetzl. Grundl.
3	Zusatz	Zusatz zum Biotoptypen		
4	LRT	Lebensraumtyp		
1	1		Ja	100 %
2	HWS	Strauchknick (2018)		(§ 14 (2) 2.2)

Räumliche Lage

Lagebeschreibung	Bergkoppel, westlich Wiemerskamper Weg		
Nachbarnutzung/en	Acker		
Rechtswert (X)	574836	Hochwert (Y)	5952679
Bezirk	Wandsbek	Naturraum	Obere Alsterniederung (702.01)
Stadtteil (OT-Nr.)	Wohldorf-Ohlstedt (523)	Gemarkung	Wohldorf(535)
Digitaler Grünplan	<input type="checkbox"/> Hafengesamtgebiet	<input type="checkbox"/> Ramsargebiet	<input type="checkbox"/> EG-Vogelschutzgeb.
Ausgleichsflächen	<input checked="" type="checkbox"/> Biosphärenreservat	<input type="checkbox"/> Nationalpark	<input type="checkbox"/>
NSG / ND / LSG	LSG Wohldorf/Ohlstedt [HH-2046 / Anteil: 100%]		
FFH-GEBIET			
Wasserschutzgebiet			

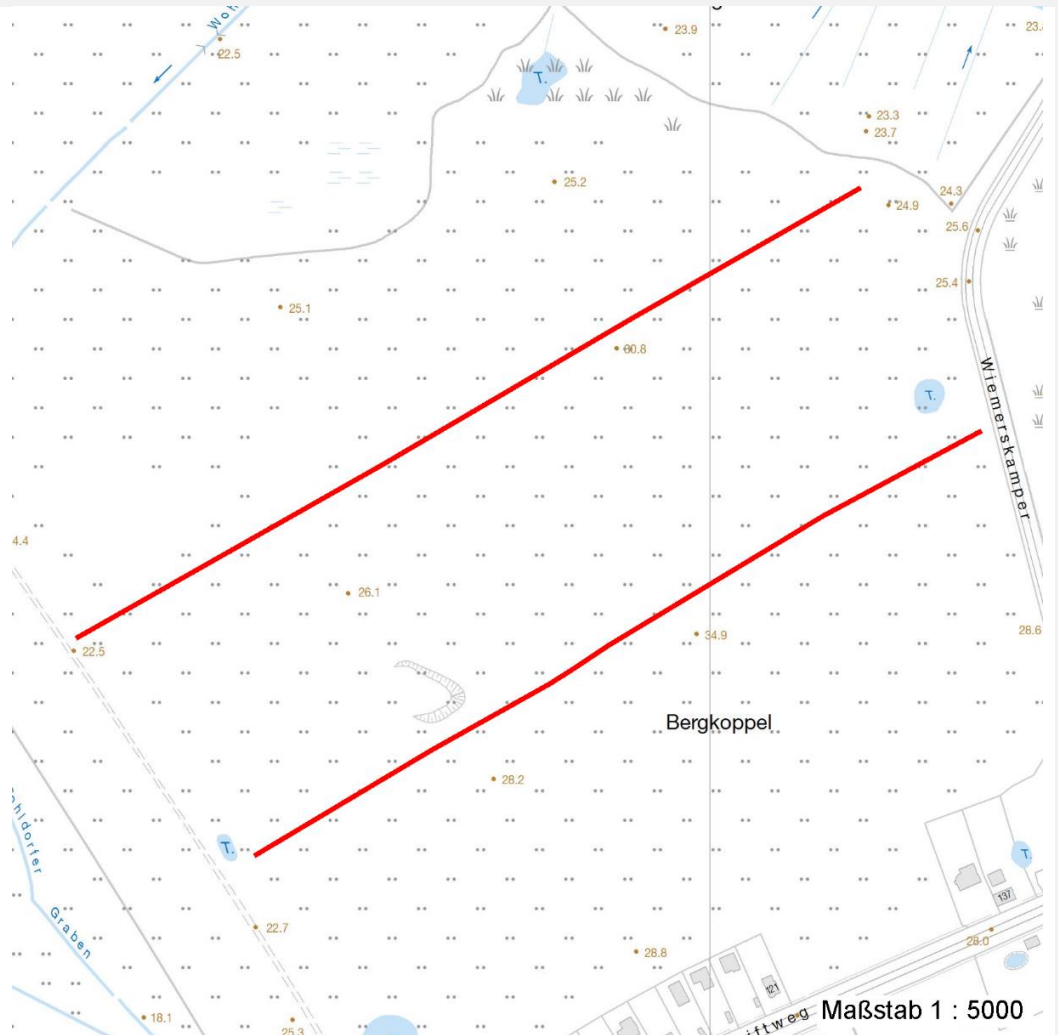
Erhebungsbogen

B

Projekt	Biotopkartierung Hamburg	Interne Nr.	140220
		DK5 DK5-GK	7452
		DK5 - Name	Wohldorf-Nord
Handlungsbedarf	Nein	Biotop-Nr. alt	1240
Bearbeitung	BRA	Kartierung	10.09.2020
Räumliche Abbildung	Linie	Fläche / Länge [m²/m]	1186,61
Anzahl Abschnitte	2	Breite (lineare Abb.) [m]	5

Räumliche Lage

Karte



Weitere Erhebungsbögen

Interne Nr.	Interne Nr. Zuordnung	DK5	Biotop-Nr.	Kartierung	Zuordnung	DK5 (GK)	Biotop-Nr. (alt)
140220	57340	7452	176	14.10.2009	=	7454	93
140220	96125	7452	315	23.07.2015	=		

Zuordnung: N = nachfolgende Kartierung, K = weitere Kartierungen (zeitlich vorher oder nachher)

Foto

Interne Nr.	Index	Dateiname	Aufnahmerichtung
76622	0	7452_1240_100920_1.JPG	
76623	0	7452_1240_100920_3.JPG	
76624	0	7452_1240_100920_2.JPG	

Erhebungsbogen

B

Projekt	Biotopkartierung Hamburg	Interne Nr.	140220
Handlungsbedarf	Nein	DK5 DK5-GK	7452
Bearbeitung	BRA	DK5 - Name	Wohldorf-Nord
Räumliche Abbildung	Linie	Biotop-Nr. alt	1240
Anzahl Abschnitte	2	Kartierung	10.09.2020
		Fläche / Länge [m²/m]	1186,61
		Breite (lineare Abb.) [m]	5

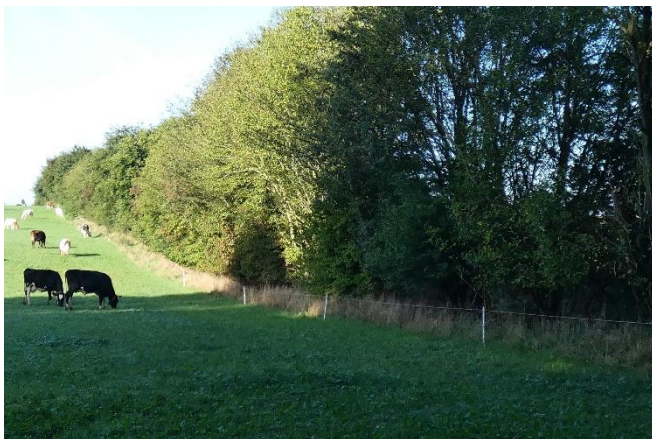
Weitere Angaben

Merkmal	Wert
Auswertung	
Gefährdung/ Einflüsse	Zum Teil intensivere Nutzungen und Ackernutzungen, die bis dicht an die Hecke heranreichen, nicht vollständig standorttypische Gehölzauswahl.
Wertgesichtspunkte	An dieser Stelle ist eine neue Vernetzungsstruktur entstanden, die Hecke dient zur Landschaftsgliederung, als Brutvogelhabitat, als Leitlinie für Wanderbeziehungen und stellt eine deutliche Bereicherung der sonst sehr offenen Landschaft dar.
Maßnahmen	Die Hecken sollten weiterhin und langfristig als Knick entwickelt und gepflegt werden. Anstelle eines seitlichen Schnittes sollten vereinzelt Gehölze auf den Stock gesetzt werden, wenn dies notwendig erscheint. Dazu sollte der Hecke Entwicklungsraum in die angrenzenden Flächen hinein gegeben werden.
Größe	
Breite	5.00 m

Foto

Fotodatei 7452_1240_100920_1.JPG

Bildbeschreibung
Aufnahmerichtung



Fotodatei 7452_1240_100920_2.JPG

Bildbeschreibung
Aufnahmerichtung



Erhebungsbogen

B

Projekt	Biotopkartierung Hamburg	Interne Nr.	140220
		DK5 DK5-GK	7452
		DK5 - Name	Wohldorf-Nord
Handlungsbedarf	Nein	Biotop-Nr. alt	1240
Bearbeitung	BRA	Kartierung	10.09.2020
Räumliche Abbildung	Linie	Fläche / Länge [m²/m]	1186,61
Anzahl Abschnitte	2	Breite (lineare Abb.) [m]	5

Foto

Fotodatei 7452_1240_100920_3.JPG

Bildbeschreibung
Aufnahmerichtung

Fotodatei

Bildbeschreibung
Aufnahmerichtung



Teilflächenbeschreibung

Teilflächentyp		Teilflächen-Nr.	1
Biotoptyp	Strauchknick (2018)	Biotoptyp	HWS
- Zusatz		- gesetzl. Grundl.	(§ 14 (2) 2.2)
FFH-LRT		FFH-LRT	
Beschreibung		Entw.potential LRT	
		Hauptfläche	Ja
		Flächenanteil	100 %
		FFH-Unters.Fläche	Nein
		Saatgutfläche	Nein

Weitere Angaben

Merkmal	Wert
Boden	
Feuchte	6 - mäßig feucht und wechselfeucht
Reaktion	7 - neutral
Stickstoffgehalt	7 - stickstoffreich
Standort, Relief	
Belichtung	6 - halbsonnig bis halbschattig
Veg. - Zeigerwerte	
Anz. Wechselfeuchtezeiger	3
Anz. Überschwemmungsz.	2
Anz. Magerkeitszeiger (N < 4)	4
Anteil Magerkeitszeiger (N < 4)	5 %
Veg. - Soziologie	
BfN Schlüssel	19.1.02 - Glechometalia hederaceae (Halbschatten-Kraut-Ges.) 48.0.04 - Fagetalia sylvaticae (Edellaub-Mischwälder und verwandte Ges.)

Erhebungsbogen

B

Projekt	Biotopkartierung Hamburg		Interne Nr.	140220
			DK5 DK5-GK	7452
			DK5 - Name	Wohldorf-Nord
Handlungsbedarf	Nein		Biotop-Nr. alt	1240
Bearbeitung	BRA	Kopie	Nein	Kartierung
Räumliche Abbildung	Linie			10.09.2020
Anzahl Abschnitte	2			Fläche / Länge [m²/m]
				1186,61
				Breite (lineare Abb.) [m]
				5

Zeigerwerte der Pflanzenartenliste (Auswertung)

Standort	Belichtung	halbsonnig bis halbschattig	5,7
Boden	Feuchte	mäßig feucht und wechselfeucht	5,5
	Stickstoff (N)	stickstoffreich	7
	Reaktion	neutral	7
Vegetation	Mahdverträglichkeit	mäßig schnittverträglich (erster Schnitt nicht vor 1. Juli)	4,8
Zeigerwerte	Futterwert	sehr geringwertiges Futter	1,9
	Wechselfeuchteanzeiger		3
	Giftpflanzen		2
	Überschw.anzeiger		2

Pflanzenartenliste

Gruppe / Pflanzenart	MS	M	W	Vs	St	PA	Ph	Sz	VS	V	G	cf	§	Rote Liste			
														HH	ND	SH	D
Tracheobionta (Gefäßpflanzen)																	
Acer campestre (Feld-Ahorn)	7	w	-	-							-						
Acer pseudoplatanus (Berg-Ahorn)	7	w	-	-							-						
Aegopodium podagraria (Giersch)	7	h	-	-							-						
Alliaria petiolata (Knoblauchsrauke)	7	h	-	-							-						
Artemisia vulgaris (Gewöhnlicher Beifuß)	7	w	-	-							-						
Calystegia sepium (Zaun-Winde)	7	w	-	-							-						
Cirsium arvense (Acker-Kratzdistel)	7	w	-	-							-						
Cornus sanguinea (Roter Hartriegel)	7	w	-	-							-						
Corylus avellana (Haselnuss)	7	z	-	-							-						
Crataegus monogyna (Eingrifflicher Weißdorn)	7	z	-	-							-						
Dactylis glomerata (Wiesen-Knäuelgras)	7	w	-	-							-						
Equisetum arvense (Acker-Schachtelhalm)	7	w	-	-							-						
Equisetum palustre (Sumpf-Schachtelhalm)	7	w	-	-							-						
Euonymus europaeus (Gewöhnliches Pfaffenhütchen)	7	w	-	-							-						
Fagus sylvatica (Rotbuche)	7	w	-	-							-						
Fallopia sachalinensis (Sachalin-Staudenknöterich)	7	w	-	-							-						
Frangula alnus (Faulbaum)	7	w	-	-							-						
Galeobdolon argentatum (Garten Goldnessel)	7	w	-	-							-						
Galeopsis tetrahit (Gewöhnlicher Hohlzahn)	7	w	-	-							-						
Geum urbanum (Echte Nelkenwurz)	7	w	-	-							-						
Glechoma hederacea (Gundermann)	7	h	-	-							-						
Hedera helix (Efeu)	7	h	-	-							-						
Holcus lanatus (Wolliges Honiggras)	7	w	-	-							-						
Lapsana communis (Rainkohl)	7	w	-	-							-						
Ligustrum vulgare (Gemeiner Liguster)	7	z	-	-							-						
Poa nemoralis (Hain-Rispengras)	7	w	-	-							-						
Poa trivialis (Gewöhnliches Rispengras)	7	w	-	-							-						
Prunus padus (Echte Traubenkirsche)	7	w	-	-							-						
Prunus spinosa (Schlehe)	7	w	-	-							-						
Quercus robur (Stiel-Eiche)	7	w	-	-							-						
Rosa canina (Hunds-Rose)	7	w	-	-							-						
Rubus fruticosus agg. (Artengruppe Echte Brombeere)	7	w	-	-							-						
Rubus idaeus (Himbeere)	7	w	-	-							-						

Erhebungsbogen

B

Projekt	Biotopkartierung Hamburg	Interne Nr.	140220
		DK5 DK5-GK	7452
Handlungsbedarf	Nein	DK5 - Name	Wohldorf-Nord
Bearbeitung	BRA	Biotop-Nr. alt	1240
Räumliche Abbildung	Linie	Kartierung	10.09.2020
Anzahl Abschnitte	2	Fläche / Länge [m²/m]	1186,61
		Breite (lineare Abb.) [m]	5

Pflanzenartenliste

Gruppe / Pflanzenart	MS	M	W	Vs	St	PA	Ph	Sz	VS	V	G	cf	§	Rote Liste			
														HH	ND	SH	D
Salix caprea (Sal-Weide)	7	h		-	-						-						
Sambucus nigra (Schwarzer Holunder)	7	w		-	-						-						
Scrophularia nodosa (Knotige Braunwurz)	7	w		-	-						-						
Stellaria graminea (Gras-Sternmiere)	7	w		-	-						-						
Tanacetum vulgare (Rainfarn)	7	w		-	-						-						
Tussilago farfara (Huflattich)	7	w		-	-						-						
Urtica dioica (Große Brennessel)	7	z		-	-						-						
Viburnum opulus (Gewöhnlicher Schneeball)	7	w		-	-						-						
Anzahl Rote Liste Arten																	
Anzahl Arten														41			

MS: Mengensystem; M: Mengenangabe, W: Bewertung der Art (FFH-Monitoring), Vs: Vegetationsschicht, St: Status, PA: Autor Phänologie; Ph: Phänologie, Sz: Soziabilität, VS: Vitalitätssystem; V: Vitalität, G: Geschlecht, cf: unsichere Bestimmung, §: Schutz nach BNatSchG, HH: Rote Liste Hamburg, Nds: Rote Liste Niedersachsen, SH: Rote Liste Schleswig-Holstein, D: Rote Liste Deutschland