

Erhebungsbogen

B

Projekt	Biotopkartierung Hamburg	Interne Nr.	140203
		DK5 DK5-GK	7452
Handlungsbedarf	Nein	DK5 - Name	Wohldorf-Nord
Bearbeitung	BRA	Biotop-Nr. alt	1224
Räumliche Abbildung	Fläche	Kartierung	10.09.2020
Anzahl Abschnitte	1	Fläche / Länge [m²/m]	542,2963
		Breite (lineare Abb.) [m]	

Gesetzlicher Schutz	§ 30 (2) 1.2 Natürliche oder naturnahe stehende Gewässer	Schutz nur teilweise	Nein
----------------------------	---	-----------------------------	-------------

Gesamtbewertung	6	Wertvoll
– Alter	2	Biotop geringen Alters, 1 bis 5 Jahre
– Belastungsgrad	6	Flächenhaft geringe oder örtlich stärkere oder Vorbelastung mit deutlichem Einfluß
– Ökolog. Funktion	7	Sehr hohe Bedeutung in einem Biotopkomplex, für den lokalen Biotopverbund oder als Puffer
– Seltenheit	6	Seltener Biotoptyp, ohne seltene oder bedrohte Pflges., ungesättigtes Artenspektrum, reliktsche RL-Arten

Bestandsbeschreibung

In jüngerer Zeit angelegtes, ausgezäuntes Kleingewässer in der Mitte einer mäßig intensiv genutzten Mähweide. Die Wasseroberfläche liegt etwa 0,5 bis 1 m unter dem benachbarten Gelände in einer feuchten Senke. Der Untergrund besteht aus sandigem bis lehmigem Material, ist offenbar etwas stauend. Die unteren Ufer sind flach geneigt, deuten auf Wasserstandsschwankungen in der Größenordnung von etwa 30 bis 40 cm hin, die oberen Ufer sind etwas steiler und gehen in die benachbarten, wiesenartigen Bestände über. Das Gewässer hat sehr klares Wasser, ist zentral um 0,5 m tief, hat zentral auch eine offene Wasserfläche mit dichten submersen Rasen aus zwei Armluchteralgenarten und etwas Berchtolds Laichkraut. Große Teile des Gewässers werden aber bereits von einem Röhricht aus Rohrkolben überwachsen, das rund 50 % der Wasserfläche bereits überschattet. Das Gewässer ist von Grünfröschen offenbar in großem Umfang als Laichgewässer genutzt worden, im Gebiet halten sich zahlreiche Grünfrösche auf. Die trocken gefallen Ufer sind z.T. noch unbewachsen, teils breiten sich lockere Flutrasen mit Ausläufer-Straußgras und Gliederbinse hier aus.

Vorkommen an Biotoptypen

1	TF	Typ	HF	F.Anteil
2	BTYP	Biotoptyp		- gesetzl. Grundl.
3	Zusatz	Zusatz zum Biotoptypen		
4	LRT	Lebensraumtyp		
1	1		Ja	100 %
2	SEG	Angelegte Stillgewässer, klein, naturnah, nährstoffreich (2018)		§ 30 (2) 1.2
4	3150	Natürliche eutrophe Seen mit einer Vegetation des Magnopotamions oder Hydrocharitions		

Räumliche Lage

Lagebeschreibung	Nordwestlich Duvenstedter Triftweg, südwestlich Wohldorfer Graben		
Nachbarnutzung/en	Grünland, beweidet, intensiv genutzt, neu eingesät		
Rechtswert (X)	574328	Hochwert (Y)	5952391
Bezirk	Wandsbek	Naturraum	Obere Alsterniederung (702.01)
Stadtteil (OT-Nr.)	Wohldorf-Ohlstedt (523)	Gemarkung	Wohldorf (535)
Digitaler Grünplan	<input type="checkbox"/> Hafengesamtgebiet	<input type="checkbox"/> Ramsargebiet	<input type="checkbox"/> EG-Vogelschutzgeb.
Ausgleichsflächen	<input type="checkbox"/> Biosphärenreservat	<input type="checkbox"/> Nationalpark	<input type="checkbox"/>
NSG / ND / LSG	LSG Wohldorf/Ohlstedt [HH-2046 / Anteil: 100%]		
FFH-GEBIET			
Wasserschutzgebiet			

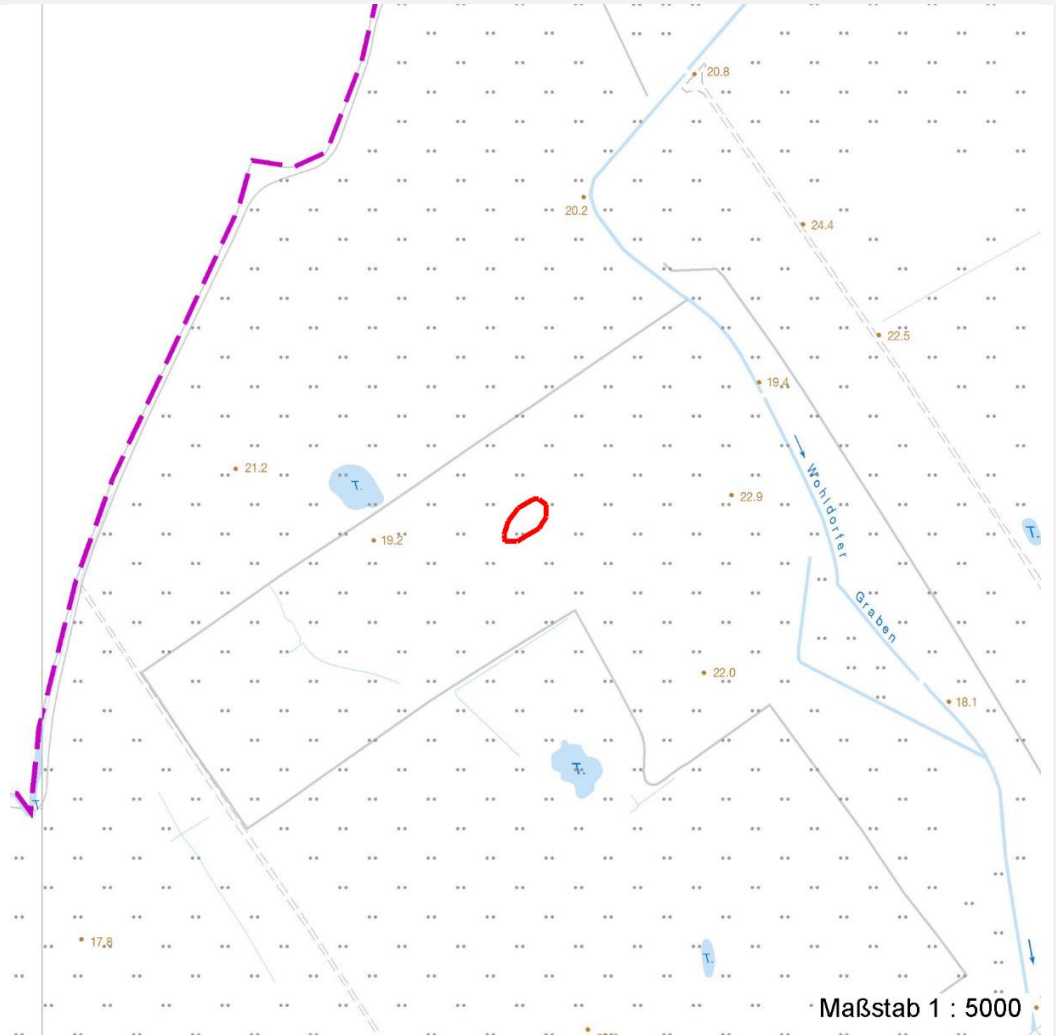
Erhebungsbogen

B

Projekt	Biotopkartierung Hamburg	Interne Nr.	140203
		DK5 DK5-GK	7452
		DK5 - Name	Wohldorf-Nord
Handlungsbedarf	Nein	Biotop-Nr. alt	1224
Bearbeitung	BRA	Kartierung	10.09.2020
Räumliche Abbildung	Fläche	Fläche / Länge [m²/m]	542,2963
Anzahl Abschnitte	1	Breite (lineare Abb.) [m]	

Räumliche Lage

Karte



Weitere Erhebungsbögen

Interne Nr.	Interne Nr. Zuordnung	DK5	Biotop-Nr.	Kartierung	Zuordnung	DK5 (GK)	Biotop-Nr. (alt)
140203	96263	7452	368	08.09.2015	/		
140203	96497	7452	377	11.06.2015	/		

Zuordnung: N = nachfolgende Kartierung, K = weitere Kartierungen (zeitlich vorher oder nachher)

Foto

Interne Nr.	Index	Dateiname	Aufnahmerichtung
76564	0	7452_1224_100920_1.JPG	
76565	0	7452_1224_100920_3.JPG	
76566	0	7452_1224_100920_2.JPG	

Erhebungsbogen

B

Projekt	Biotopkartierung Hamburg	Interne Nr.	140203
Handlungsbedarf	Nein	DK5 DK5-GK	7452
Bearbeitung	BRA	DK5 - Name	Wohldorf-Nord
Räumliche Abbildung	Fläche	Biotop-Nr. alt	1224
Anzahl Abschnitte	1	Kartierung	10.09.2020
		Fläche / Länge [m²/m]	542,2963
		Breite (lineare Abb.) [m]	

Weitere Angaben

Merkmal	Wert
Auswertung	
Gefährdung/ Einflüsse	Aktuell keine erkennbar, langfristig ist das Gewässer durch die Ausbreitung der Röhrichte bedroht.
Wertgesichtspunkte	Sehr gute Wasserqualität, günstige Einbettung in eine extensivgenutzte Randfläche.
Maßnahmen	Aktuell sind keine Maßnahmen notwendig, mittel- bis langfristig muss vermutlich das Röhricht etwas reduziert werden, um eine offene Wasserfläche zu erhalten. Das Umfeld des Gewässers sollte gelegentlich gemäht werden, um hier hohen Aufwuchs oder eine Verbuschung zu unterbinden.

Foto

Fotodatei 7452_1224_100920_1.JPG

Bildbeschreibung
Aufnahmerichtung



Fotodatei 7452_1224_100920_2.JPG

Bildbeschreibung
Aufnahmerichtung



Erhebungsbogen

B

Projekt	Biotopkartierung Hamburg	Interne Nr.	140203
Handlungsbedarf	Nein	DK5 DK5-GK	7452
Bearbeitung	BRA	DK5 - Name	Wohldorf-Nord
Räumliche Abbildung	Fläche	Biotop-Nr. alt	1224
Anzahl Abschnitte	1	Kartierung	10.09.2020
		Fläche / Länge [m²/m]	542,2963
		Breite (lineare Abb.) [m]	

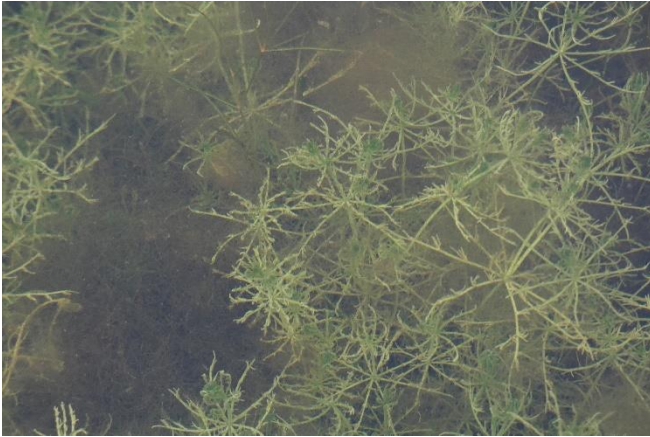
Foto

Fotodatei 7452_1224_100920_3.JPG

Bildbeschreibung
Aufnahmerichtung

Fotodatei

Bildbeschreibung
Aufnahmerichtung



Teilflächenbeschreibung

Teilflächentyp		Teilflächen-Nr.	1
Biotoptyp	Angelegte Stillgewässer, klein, naturnah, nährstoffreich (2018)	Biotoptyp	SEG
- Zusatz		- gesetzl. Grundl.	§ 30 (2) 1.2
FFH-LRT	Natürliche eutrophe Seen mit einer Vegetation des Magnopotamions oder Hydrocharitions	FFH-LRT	3150
Beschreibung		Entw.potential LRT	
		Hauptfläche	Ja
		Flächenanteil	100 %
		FFH-Unters.Fläche	Nein
		Saatgutfläche	Nein

Erhebungsbogen

B

Projekt	Biotopkartierung Hamburg		Interne Nr.	140203
			DK5 DK5-GK	7452
Handlungsbedarf	Nein		DK5 - Name	Wohldorf-Nord
Bearbeitung	BRA	Kopie	Biotop-Nr. alt	1224
Räumliche Abbildung	Fläche	Nein	Kartierung	10.09.2020
Anzahl Abschnitte	1		Fläche / Länge [m²/m]	542,2963
			Breite (lineare Abb.) [m]	

Weitere Angaben

Merkmal	Wert
Auswertung	
Maßnahmen	Aktuell sind keine Maßnahmen notwendig, mittel- bis langfristig muss vermutlich das Röhricht etwas reduziert werden, um eine offene Wasserfläche zu erhalten. Das Umfeld des Gewässers sollte gelegentlich gemäht werden, um hier hohen Aufwuchs oder eine Verbuschung zu unterbinden.
Boden	
Feuchte	9 - sehr naß
Reaktion	7 - neutral
Stickstoffgehalt	5 - mäßig stickstoffarm
Standort, Relief	
Belichtung	8 - sonnig
Veg. - Zeigerwerte	
Anz. Wechselfeuchtezeiger	3
Anz. Überschwemmungsz.	0
Anz. Magerkeitszeiger (N < 4)	1
Anteil Magerkeitszeiger (N < 4)	22 %
Veg. - Soziologie	
BfN Schlüssel	21.0.01 - Agrostietalia stoloniferae (Flut- und Feuchtpionierassen) 24 - Potamogetonetea pectinati (Festwurzelnnde Wasserpflanzenges.) 29 - Scheuchzerio-Caricetea fuscae (Kleinseggen-Zwischenmoore und -Sumpfrasen)

FFH-Bewertungen (BFN)

		Wert	AZ	Z
1	Lebensraumtyp			
3	Arteninventar , Gesamtbewertung, 1..n - Parameter mit Kriterien A/B/C			
4	Habitatstruktur , Gesamtbewertung, 1..n - Parameter mit Kriterien A/B/C			
5	Beeinträchtigungen , Gesamtbewertung, 1..n - Parameter mit Kriterien A/B/C			
	Zustandsbewertung: AZ – Vorgabewert, Z – von AZ abweichend festgelegte Zustandsbewertung			
1	3150 (BFN) Natürliche eutrophe Seen mit einer Vegetation des Magnopotamions oder Hydrocharitions		C	
3	Arteninventar		C	
3.2	Arteninventar Zahl LRT-typischer Arten			
	A: 10			
	B:			
	C: 5	2	C	
4	Habitatstrukturen		B	
	Anzahl typisch ausgebildeter Vegetationsstrukturelemente, Verlandungsvegetation:			
	A: >= 3 verschiedene			
	B: 2 verschiedene		B	
	Begründung für Bewertung: 2			
	C: 1			
	Anzahl typisch ausgebildeter Vegetationsstrukturelemente, aquatische Vegetation:			
	A: >= 4 verschiedene			
	B: 2-3 verschiedene		B	
	Begründung für Bewertung: 2			
	C: 1			

Projekt	Biotopkartierung Hamburg	Interne Nr.	140203
		DK5 DK5-GK	7452
		DK5 - Name	Wohldorf-Nord
Handlungsbedarf	Nein	Biotop-Nr. alt	1224
Bearbeitung	BRA	Kartierung	10.09.2020
Räumliche Abbildung	Fläche	Fläche / Länge [m²/m]	542,2963
Anzahl Abschnitte	1	Breite (lineare Abb.) [m]	

FFH-Bewertungen (BFN)

		Wert	AZ	Z
1	Lebensraumtyp			
3	Arteninventar , Gesamtbewertung, 1..n - Parameter mit Kriterien A/B/C			
4	Habitatstruktur , Gesamtbewertung, 1..n - Parameter mit Kriterien A/B/C			
5	Beeinträchtigungen , Gesamtbewertung, 1..n - Parameter mit Kriterien A/B/C			
	Zustandsbewertung: AZ – Vorgabewert , Z – von AZ abweichend festgelegte Zustandsbewertung			
5	Beeinträchtigungen		B	
5.2	Wasserspiegelabsenkung (gutachterlich mit Begründung) A: nicht erkennbar B: vorhanden; als Folge mäßige Beeinträchtigung Begründung für Bewertung: deutliche Schwankungen C: vorhanden; als Folge starke Beeinträchtigung Anteil der Uferlinie, der durch anthropogene Nutzung (nur negative Einflüsse, nicht: schutzzielkonforme Pflegemaßnahmen) überformt ist (%) A: < 10 % B: 10 - 25 % C: > 25 - 50 % potenzielle Eindringtiefe der submersen Vegetation: Trübung des Gewässers A: klar, Aufwuchs bis in größere Tiefen möglich Begründung für Bewertung: Recht klar B: leicht getrübt, Eindringtiefe begrenzt C: deutlich getrübt, Eindringtiefe gering	0	A	
5.2	Grad der Störung durch Freizeitnutzung (gutachterlich mit Begründung) A: keine oder gering, d. h. höchstens gelegentlich und auf geringem Flächenanteil (< 10 %) Begründung für Bewertung: 0 % B: mäßig (alle anderen Kombinationen) C: stark (dauerhaft oder auf > 25 % der Fläche)		A	
5.2	Teichbewirtschaftung (Art und Umfang beschreiben; Bewertung gutachterlich) A: keine Auswirkungen erkennbar Begründung für Bewertung: keine B: geringe Einflüsse C: deutlich schädliche Einflüsse		A	
5.2	weitere Beeinträchtigungen A: Begründung für Bewertung: keine B: C:		A	
5.2	diffuse Nährstoffeinträge aus Umland; A: keine Begründung für Bewertung: keine B: gering C: deutlich		A	
5.2	belastete Zuleitung o. Zufluss; Einträge A: keine Begründung für Bewertung: keine B: geringe C: deutliche		A	

Erhebungsbogen

B

Projekt	Biotopkartierung Hamburg		Interne Nr.	140203
			DK5 DK5-GK	7452
			DK5 - Name	Wohldorf-Nord
Handlungsbedarf	Nein		Biotop-Nr. alt	1224
Bearbeitung	BRA	Kopie	Nein	Kartierung
Räumliche Abbildung	Fläche			10.09.2020
Anzahl Abschnitte	1			Fläche / Länge [m²/m]
				542,2963
				Breite (lineare Abb.) [m]

Zeigerwerte der Pflanzenartenliste (Auswertung)

Standort	Belichtung	sonnig	7,9
Boden	Feuchte	sehr naß	9,3
	Stickstoff (N)	mäßig stickstoffarm	5
	Reaktion	neutral	7
Vegetation	Mahdverträglichkeit	mäßig bis gut schnittverträglich (erster Schnitt nicht vor Mitte Juni)	6,3
Zeigerwerte	Futterwert	geringwertiges Futter	2,9
	Wechselfeuchteanzeiger		3
	Giftpflanzen		0
	Überschw.anzeiger		0

Pflanzenartenliste

Gruppe / Pflanzenart	MS	M	W	Vs	St	PA	Ph	Sz	VS	V	G	cf	§	Rote Liste			
														HH	ND	SH	D
Tracheobionta (Gefäßpflanzen)																	
Agrostis stolonifera (Ausläufer-Straußgras)	7	h		-	-						-						
Carex hirta (Behaarte Segge)	7	z		-	-						-						
Juncus articulatus (Glieder-Binse)	7	h		-	-						-						
Myosotis scorpioides agg. (Artengruppe Sumpf-vergissmeinnicht)	7	w		-	-						-				V		
Potamogeton berchtoldii (Berchtolds Laichkraut)	7	w	W	-	-						-			2	V		
Potamogeton natans (Schwimmendes Laichkraut)	7	w	T	-	-						-						
Typha latifolia (Breitblättriger Rohrkolben)	7	h		-	-						-						
Algae (Algen)																	
Chara vulgaris (Gewöhnliche Armleuchteralge)	7	h		-	-						-				R		
Anzahl Rote Liste Arten														1	1	2	
Anzahl Arten														8			

MS: Mengensystem; M: Mengenangabe, W: Bewertung der Art (FFH-Monitoring), Vs: Vegetationsschicht, St: Status, PA: Autor Phänologie; Ph: Phänologie, Sz: Soziabilität, VS: Vitalitätssystem; V: Vitalität, G: Geschlecht, cf: unsichere Bestimmung, §: Schutz nach BNatSchG, HH: Rote Liste Hamburg, Nds: Rote Liste Niedersachsen, SH: Rote Liste Schleswig-Holstein, D: Rote Liste Deutschland