

Erhebungsbogen

B

Projekt	Biotopkartierung Hamburg	Interne Nr.	140201
		DK5 DK5-GK	7452
Handlungsbedarf	Nein	DK5 - Name	Wohldorf-Nord
Bearbeitung	BRA	Biotop-Nr. alt	1222
Räumliche Abbildung	Fläche	Kartierung	10.09.2020
Anzahl Abschnitte	1	Fläche / Länge [m²/m]	789,7486
		Breite (lineare Abb.) [m]	

Gesetzlicher Schutz § 30 (2) 1.2 Natürliche oder naturnahe stehende Gewässer **Schutz nur teilweise** **Nein**

Gesamtbewertung	6	Wertvoll
– Alter	2	Biotop geringen Alters, 1 bis 5 Jahre
– Belastungsgrad	7	Flächenhaft geringe oder Vorbelastung mit schwachem Einfluß
– Ökolog. Funktion	7	Sehr hohe Bedeutung in einem Biotopkomplex, für den lokalen Biotopverbund oder als Puffer
– Seltenheit	6	Seltener Biotoptyp, ohne seltene oder bedrohte Pflges., ungesättigtes Artenspektrum, reliktsche RL-Arten

Bestandsbeschreibung

Großes, neu angelegtes Gewässer, das ca. 1 m tief in die benachbarten Flächen eingeschnitten ist, in einem sandigen bis lehmigem Untergrund. Die Wasseroberfläche ist derzeit zum großen Teil noch offen, sehr klar, mit großen Sichttiefen, durchwachsen von größeren Wasserpflanzenbeständen, v.a. Armeuchteralgen und verschiedenen Laichkrautarten. Auf dem nördlichen Ufer entwickeln sich jedoch größere Röhrichte aus Rohrkolben und etwas Schilf, auch eine leichte Verbuschung. Die südlichen Ufer sind insgesamt noch recht offen, mäßig steil geneigt. Im unteren Teil zeigt eine offene Schlick- und Sandfläche Wasserstandsschwankungen von rund 0,5 m Höhe an. Dieser Bereich liegt größtenteils noch offen und es gibt Ablagerungen von Wasserpflanzen. Darüber schließt sich ein Randstreifen an, der v.a. von Röhrichtarten eingenommen wird, Schilf Rohrkolben, Rohrglanzgras. Im oberen Teil der Bewuchs über in die benachbarten Flächen. Das Gewässer wird in großem Umfang von Libellen und Amphibien zur Fortpflanzung genutzt.

Vorkommen an Biototypen

1	TF	Typ	HF	F.Anteil
2	BTYP	Biototyp		- gesetzl. Grundl.
3	Zusatz	Zusatz zum Biototypen		
4	LRT	Lebensraumtyp		
1	1		Ja	100 %
2	SEG	Angelegte Stillgewässer, klein, naturnah, nährstoffreich (2018)		§ 30 (2) 1.2
4	3150	Natürliche eutrophe Seen mit einer Vegetation des Magnopotamions oder Hydrocharitions		

Räumliche Lage

Lagebeschreibung	Innerhalb einer größeren Brachfläche nördlich des Duvenstedter Triftweges, westlich des Wohldorfer Grabens		
Nachbarnutzung/en Rechtswert (X)	Halbruderale Gras- und Staudenfluren, Röhrichte und Großseggenrieder	Hochwert (Y)	5952270
Bezirk	574318	Naturraum	Obere Alsterniederung (702.01)
Stadtteil (OT-Nr.)	Wandsbek	Gemarkung	Wohldorf(535)
Digitale Grünplan	Wohldorf-Ohlstedt (523)	Ramsargebiet	EG-Vogelschutzgeb.
Ausgleichsflächen NSG / ND / LSG	<input type="checkbox"/> Hafengesamtgebiet	<input type="checkbox"/> Nationalpark	<input type="checkbox"/>
FFH-GEBIET	<input type="checkbox"/> Biosphärenreservat		
Wasserschutzgebiet	LSG Wohldorf/Ohlstedt [HH-2046 / Anteil: 100%]		

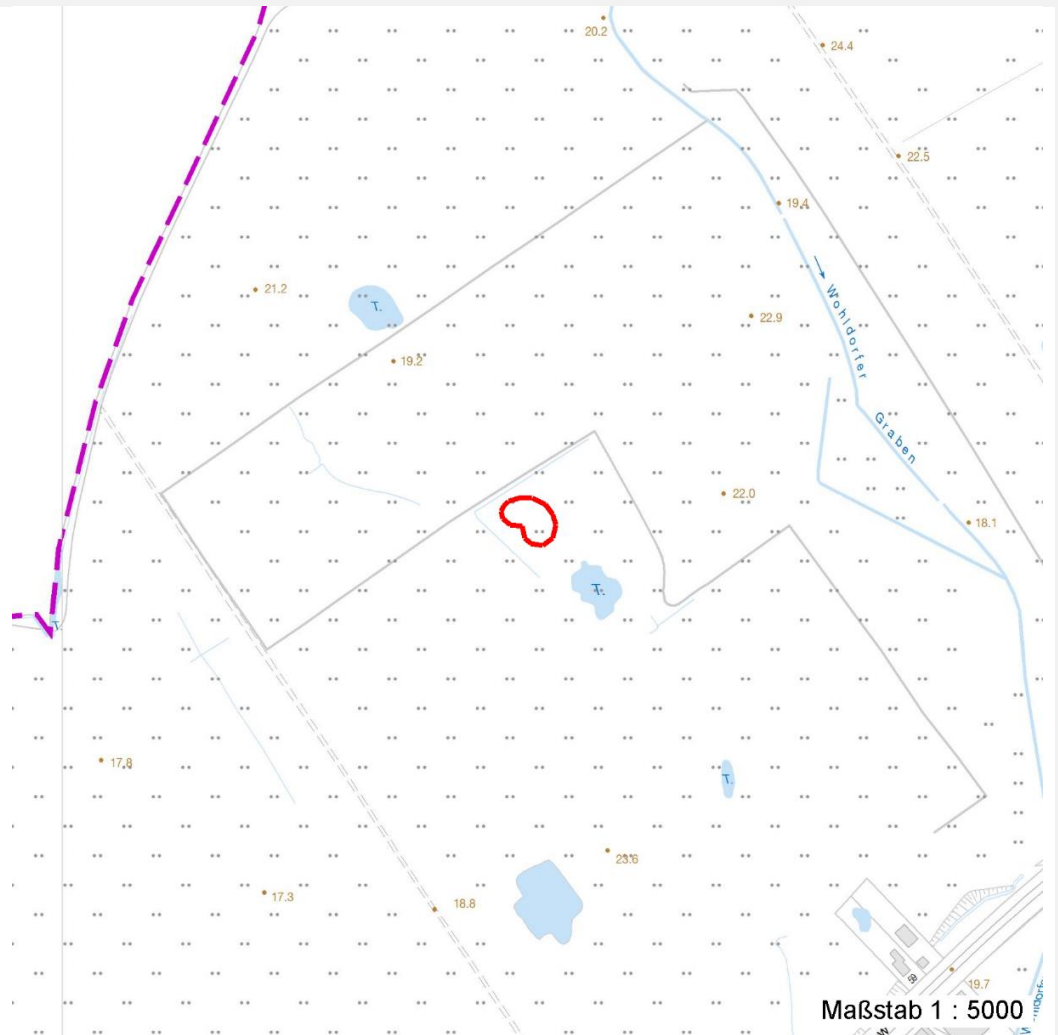
Erhebungsbogen

B

Projekt	Biotopkartierung Hamburg	Interne Nr.	140201
		DK5 DK5-GK	7452
		DK5 - Name	Wohldorf-Nord
Handlungsbedarf	Nein	Biotop-Nr. alt	1222
Bearbeitung	BRA	Kartierung	10.09.2020
Räumliche Abbildung	Fläche	Fläche / Länge [m²/m]	789,7486
Anzahl Abschnitte	1	Breite (lineare Abb.) [m]	

Räumliche Lage

Karte



Weitere Erhebungsbögen

Interne Nr.	Interne Nr. Zuordnung	DK5	Biotop-Nr.	Kartierung	Zuordnung	DK5 (GK)	Biotop-Nr. (alt)
140201	96115	7452	305	23.07.2015	<		

Zuordnung: N = nachfolgende Kartierung, K = weitere Kartierungen (zeitlich vorher oder nachher)

Foto

Interne Nr.	Index	Dateiname	Aufnahmerichtung
76556	0	7452_1222_100920_1.JPG	
76557	0	7452_1222_100920_2.JPG	
76558	0	7452_1222_100920_5.JPG	
76559	0	7452_1222_100920_4.JPG	
76560	0	7452_1222_100920_3.JPG	

Erhebungsbogen

B

Projekt	Biotopkartierung Hamburg		Interne Nr.	140201
			DK5 DK5-GK	7452
Handlungsbedarf	Nein		DK5 - Name	Wohldorf-Nord
Bearbeitung	BRA	Kopie	Biotop-Nr. alt	1222
Räumliche Abbildung	Fläche	Nein	Kartierung	10.09.2020
Anzahl Abschnitte	1		Fläche / Länge [m²/m]	789,7486
			Breite (lineare Abb.) [m]	

Weitere Angaben

Merkmal	Wert
Auswertung	
Gefährdung/ Einflüsse	Das Gewässer führt durch die Eintiefung in gewissem Umfang zur Entwässerung der benachbarten Feuchtflächen; es treten größere Wasserstandsschwankungen auf
Wertgesichtspunkte	Sehr große, offene Wasserfläche mit sehr intensivem Wasserpflanzenbewuchs, mit sehr großer Bedeutung für Amphibien und Libellen für die Fortpflanzung, strukturelle Bereicherung des Gebietes, Lebensraum für gefährdete Arten.
zoologisch bedeutsame Strukturen	Kleingewässer, wasserführende Gräben Röhricht
Bedeutung für Tiergruppe	Amphibien Vögel Wassergebundene Insekten
Maßnahmen	2.1 - Wasserstand auf hohem Niveau stabilisieren, Wasserstandsschwankungen vermindern Vorerst sind keine Maßnahmen notwendig, langfristig kann es notwendig werden, die Röhrichte, ggf. auch eine Verbuschung zu reduzieren, um offene Wasserflächen zu erhalten, dies aber voraussichtlich erst mittel- bis langfristig

Foto

Fotodatei 7452_1222_100920_1.JPG

Bildbeschreibung
Aufnahmerichtung



Fotodatei 7452_1222_100920_2.JPG

Bildbeschreibung
Aufnahmerichtung



Erhebungsbogen

B

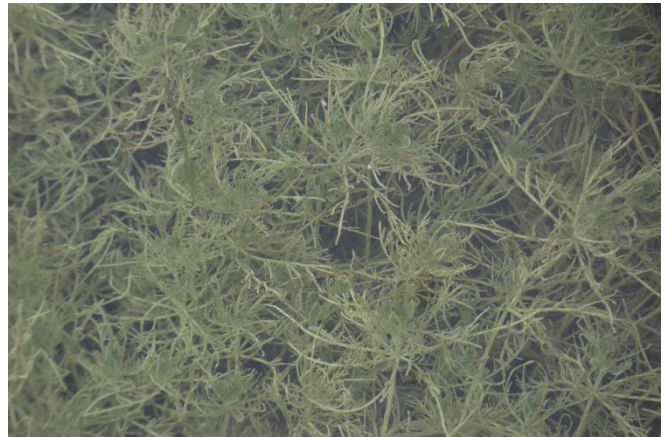
Projekt	Biotopkartierung Hamburg	Interne Nr.	140201
Handlungsbedarf	Nein	DK5 DK5-GK	7452
Bearbeitung	BRA	DK5 - Name	Wohldorf-Nord
Räumliche Abbildung	Fläche	Biotop-Nr. alt	1222
Anzahl Abschnitte	1	Kartierung	10.09.2020
		Fläche / Länge [m²/m]	789,7486
		Breite (lineare Abb.) [m]	

Foto

Fotodatei 7452_1222_100920_3.JPG
Bildbeschreibung
Aufnahmerichtung



Fotodatei 7452_1222_100920_4.JPG
Bildbeschreibung
Aufnahmerichtung



Teilflächenbeschreibung

Teilflächentyp		Teilflächen-Nr.	1
Biotoptyp	Angelegte Stillgewässer, klein, naturnah, nährstoffreich (2018)	Biotoptyp	SEG
- Zusatz		- gesetzl. Grundl.	§ 30 (2) 1.2
FFH-LRT	Natürliche eutrophe Seen mit einer Vegetation des Magnopotamions oder Hydrocharitions	FFH-LRT	3150
Beschreibung		Entw.potential LRT	
		Hauptfläche	Ja
		Flächenanteil	100 %
		FFH-Unters.Fläche	Nein
		Saatgutfläche	Nein

Erhebungsbogen

B

Projekt	Biotopkartierung Hamburg	Interne Nr.	140201
		DK5 DK5-GK	7452
Handlungsbedarf	Nein	DK5 - Name	Wohldorf-Nord
Bearbeitung	BRA	Biotop-Nr. alt	1222
Räumliche Abbildung	Fläche	Kartierung	10.09.2020
Anzahl Abschnitte	1	Fläche / Länge [m²/m]	789,7486
		Breite (lineare Abb.) [m]	

Weitere Angaben

Merkmal	Wert
Auswertung	
Maßnahmen	2.1 - Wasserstand auf hohem Niveau stabilisieren, Wasserstandsschwankungen vermindern Vorerst sind keine Maßnahmen notwendig, langfristig kann es notwendig werden, die Röhrichte, ggf. auch eine Verbuschung zu reduzieren, um offene Wasserflächen zu erhalten, dies aber voraussichtlich erst mittel- bis langfristig
Boden	
Feuchte	11 - flaches Gewässer
Reaktion	7 - neutral
Stickstoffgehalt	7 - stickstoffreich
Standort, Relief	
Belichtung	7 - halbsonnig
Veg. - Zeigerwerte	
Anz. Wechselfeuchtezeiger	1
Anz. Überschwemmungsz.	2
Anz. Magerkeitszeiger (N < 4)	1
Anteil Magerkeitszeiger (N < 4)	0 %
Veg. - Soziologie	
BfN Schlüssel	01.0.01.01 - Lemnion minoris (Wasserlinsendecken) 24 - Potamogetonetea pectinati (Festwurzelnnde Wasserpflanzenges.) 27 - Phragmitetea (Röhrichte und Großseggenrieder)

FFH-Bewertungen (BFN)

		Wert	AZ	Z
1	Lebensraumtyp			
3	Arteninventar , Gesamtbewertung, 1..n - Parameter mit Kriterien A/B/C			
4	Habitatstruktur , Gesamtbewertung, 1..n - Parameter mit Kriterien A/B/C			
5	Beeinträchtigungen , Gesamtbewertung, 1..n - Parameter mit Kriterien A/B/C			
	Zustandsbewertung: AZ – Vorgabewert, Z – von AZ abweichend festgelegte Zustandsbewertung			
1	3150 (BFN) Natürliche eutrophe Seen mit einer Vegetation des Magnopotamions oder Hydrocharitions		C	
3	Arteninventar		C	
3.2	Arteninventar Zahl LRT-typischer Arten			
	A: 10			
	B:			
	C: 5	5	C	
4	Habitatstrukturen		B	
	Anzahl typisch ausgebildeter Vegetationsstrukturelemente, Verlandungsvegetation:			
	A: >= 3 verschiedene			
	B: 2 verschiedene		B	
	Begründung für Bewertung: 2			
	C: 1			
	Anzahl typisch ausgebildeter Vegetationsstrukturelemente, aquatische Vegetation:			
	A: >= 4 verschiedene			
	B: 2-3 verschiedene		B	
	Begründung für Bewertung: 2			
	C: 1			

Projekt	Biotopkartierung Hamburg	Interne Nr.	140201
		DK5 DK5-GK	7452
		DK5 - Name	Wohldorf-Nord
Handlungsbedarf	Nein	Biotop-Nr. alt	1222
Bearbeitung	BRA	Kartierung	10.09.2020
Räumliche Abbildung	Fläche	Fläche / Länge [m²/m]	789,7486
Anzahl Abschnitte	1	Breite (lineare Abb.) [m]	

FFH-Bewertungen (BFN)

		Wert	AZ	Z
1	Lebensraumtyp			
3	Arteninventar , Gesamtbewertung, 1..n - Parameter mit Kriterien A/B/C			
4	Habitatstruktur , Gesamtbewertung, 1..n - Parameter mit Kriterien A/B/C			
5	Beeinträchtigungen , Gesamtbewertung, 1..n - Parameter mit Kriterien A/B/C			
	Zustandsbewertung: AZ – Vorgabewert, Z – von AZ abweichend festgelegte Zustandsbewertung			
5	Beeinträchtigungen		B	
5.2	Wasserspiegelabsenkung (gutachterlich mit Begründung) A: nicht erkennbar B: vorhanden; als Folge mäßige Beeinträchtigung Begründung für Bewertung: deutliche Schwankungen C: vorhanden; als Folge starke Beeinträchtigung Anteil der Uferlinie, der durch anthropogene Nutzung (nur negative Einflüsse, nicht: schutzzielkonforme Pflegemaßnahmen) überformt ist (%) A: < 10 % B: 10 - 25 % C: > 25 - 50 % potenzielle Eindringtiefe der submersen Vegetation: Trübung des Gewässers A: klar, Aufwuchs bis in größere Tiefen möglich Begründung für Bewertung: große Eindringtiefe B: leicht getrübt, Eindringtiefe begrenzt C: deutlich getrübt, Eindringtiefe gering	0	A	
5.2	Grad der Störung durch Freizeitnutzung (gutachterlich mit Begründung) A: keine oder gering, d. h. höchstens gelegentlich und auf geringem Flächenanteil (< 10 %) Begründung für Bewertung: sehr gering B: mäßig (alle anderen Kombinationen) C: stark (dauerhaft oder auf > 25 % der Fläche)		A	
5.2	Teichbewirtschaftung (Art und Umfang beschreiben; Bewertung gutachterlich) A: keine Auswirkungen erkennbar Begründung für Bewertung: keine B: geringe Einflüsse C: deutlich schädliche Einflüsse		A	
5.2	weitere Beeinträchtigungen A: Begründung für Bewertung: keine B: C:		A	
5.2	diffuse Nährstoffeinträge aus Umland; A: keine Begründung für Bewertung: keine B: gering C: deutlich		A	
5.2	belastete Zuleitung o. Zufluss; Einträge A: keine Begründung für Bewertung: keine B: geringe C: deutliche		A	

Erhebungsbogen

B

Projekt	Biotopkartierung Hamburg		Interne Nr.	140201
			DK5 DK5-GK	7452
Handlungsbedarf	Nein		DK5 - Name	Wohldorf-Nord
Bearbeitung	BRA	Kopie	Biotop-Nr. alt	1222
Räumliche Abbildung	Fläche	Nein	Kartierung	10.09.2020
Anzahl Abschnitte	1		Fläche / Länge [m²/m]	789,7486
			Breite (lineare Abb.) [m]	

Zeigerwerte der Pflanzenartenliste (Auswertung)

Standort	Belichtung	halbsonnig	6,9
Boden	Feuchte	flaches Gewässer	10,7
	Stickstoff (N)	stickstoffreich	6,5
	Reaktion	neutral	7,2
Vegetation	Mahdverträglichkeit	schnittempfindlich bis mäßig schnittverträglich	4,1
Zeigerwerte	Futterwert	sehr geringwertiges Futter	2,3
	Wechselfeuchteanzeiger		1
	Giftpflanzen		1
	Überschw.anzeiger		2

Pflanzenartenliste

Gruppe / Pflanzenart	MS	M	W	Vs	St	PA	Ph	Sz	VS	V	G	cf	§	Rote Liste			
														HH	ND	SH	D
Tracheobionta (Gefäßpflanzen)																	
Alisma plantago-aquatica (Gewöhnlicher Froschlöffel)	7	w		-	-						-						
Echinochloa crus-galli (Gewöhnliche Hühnerhirse)	7	w		-	-						-						
Eleocharis palustris (Gewöhnliche Sumpfsimse)	7	h		-	-						-						
Glyceria fluitans (Flutender Schwaden)	7	h		-	-						-						
Juncus articulatus (Glieder-Binse)	7	w		-	-						-						
Lemna minor (Kleine Wasserlinse)	7	w	T	-	-						-						
Persicaria amphibia (Wasser-Knöterich)	7	z	T	-	-						-						
Phalaris arundinacea (Rohr-Glanzgras)	7	z		-	-						-						
Phragmites australis (Schilf)	7	z		-	-						-						
Potamogeton berchtoldii (Berchtolds Laichkraut)	7	h	W	-	-						-		2		V		
Potamogeton natans (Schwimmendes Laichkraut)	7	h	T	-	-						-						
Potamogeton pectinatus (Kamm-Laichkraut)	7	h		-	-						-		3				
Typha latifolia (Breitblättriger Rohrkolben)	7	h		-	-						-						
Veronica anagallis-aquatica (Wasser-Ehrenpreis)	7	w		-	-						-		2				
Algae (Algen)																	
Chara vulgaris (Gewöhnliche Armleuchteralge)	7	h	T	-	-						-				R		
Anzahl Rote Liste Arten														3	2		
Anzahl Arten														15			

MS: Mengensystem; M: Mengenangabe, W: Bewertung der Art (FFH-Monitoring), Vs: Vegetationsschicht, St: Status, PA: Autor Phänologie; Ph: Phänologie, Sz: Soziabilität, VS: Vitalitätssystem; V: Vitalität, G: Geschlecht, cf: unsichere Bestimmung, §: Schutz nach BNatSchG, HH: Rote Liste Hamburg, Nds: Rote Liste Niedersachsen, SH: Rote Liste Schleswig-Holstein, D: Rote Liste Deutschland