

# Erhebungsbogen

**B**

<b>Projekt</b>	Biotopkartierung Hamburg		<b>Interne Nr.</b>	140172
			<b>DK5   DK5-GK</b>	<b>7452</b>
			<b>DK5 - Name</b>	Wohldorf-Nord
<b>Handlungsbedarf</b>	Nein		<b>Biotop-Nr.   alt</b>	<b>1202</b>
<b>Bearbeitung</b>	BRA	<b>Kopie</b>	Nein	<b>Kartierung</b>
<b>Räumliche Abbildung</b>	Fläche			07.09.2020
<b>Anzahl Abschnitte</b>	1			<b>Fläche / Länge [m<sup>2</sup>/m]</b>
				15851,4262
				<b>Breite (lineare Abb.) [m]</b>

**Gesetzlicher Schutz**    kein gesetzl. Schutz    **kein gesetzlich geschütztes Biotop**    **Schutz nur teilweise**    **Nein**

<b>Gesamtbewertung</b>	6	Wertvoll
– <b>Alter</b>	4	Biotop mittleren Alters, 10 bis 20 Jahre
– <b>Belastungsgrad</b>	7	Flächenhaft geringe oder Vorbelastung mit schwachem Einfluß
– <b>Ökolog. Funktion</b>	6	Hohe Bedeutung in einem Biotopkomplex, für den lokalen Biotopverbund oder als Puffer
– <b>Seltenheit</b>	6	Seltener Biotoptyp, ohne seltene oder bedrohte Pflges., ungesättigtes Artenspektrum, reliktsche RL-Arten

## Bestandsbeschreibung

Eventuell zeitweilig landwirtschaftlich genutzte Flächen, die seit langem brachliegen. Mit Pioniergeholz aus Birken und Espen, die Wuchshöhen um 15 m und Stammdicken von maximal 40 cm erreichen, häufig um 10 bis 20 cm. Die Krautschicht wirkt noch deutlich gestört, mit hohen Anteilen halbruderaler Halbschattenfluren aus Gundermann und Brennessel, aber auch zahlreichen weiteren, eingestreuten Arten, höheren Anteilen von Farnen und etwas Hexenkraut, auch Echtes Springkraut. Der Boden darunter ist sandig bis humos, vermutlich ehemaliger Torfboden, der jedoch bereits stark vererdet ist. Einige der Bäume sind in den vergangenen Jahren umgefallen und bilden einen etwas totholzreicheren Bestand. Die Strauchschicht ist nur in den Randbereichen entwickelt, im Zentrum wird der Bestand allein von den Bäumen und der hochwüchsigen Krautschicht beherrscht. Der Biotop ist von den Grenzen her mit den angrenzenden Grünlandflächen verzahnt, wird vermutlich aus Wildschutzgründen in dieser Form entwickelt.

## Vorkommen an Biotoptypen

1	TF	Typ	HF	F.Anteil
2	BTYP	Biotoptyp		- gesetzl. Grundl.
3	Zusatz	Zusatz zum Biotoptypen		
4	LRT	Lebensraumtyp		
1	1		Ja	100 %
2	WPB	Birken- und Espen-Pionier- oder Vorwald (2018)		

## Räumliche Lage

<b>Lagebeschreibung</b>	Nördlich Duvenstedter Triftweg, westlich Röhbek			
<b>Nachbarnutzung/en</b>	Grünland im Norden und Westen, sonst weitere Waldflächen			
<b>Rechtswert (X)</b>	575922	<b>Hochwert (Y)</b>	5952597	
<b>Bezirk</b>	Wandsbek	<b>Naturraum</b>	Obere Alsterniederung (702.01)	
<b>Stadtteil (OT-Nr.)</b>	Wohldorf-Ohlstedt (523)	<b>Gemarkung</b>	Wohldorf (535)	
<b>Digitaler Grünplan</b>	<input type="checkbox"/> <b>Hafengesamtgebiet</b>	<input type="checkbox"/> <b>Ramsargebiet</b>	<input type="checkbox"/> <b>EG-Vogelschutzgeb.</b>	<input checked="" type="checkbox"/> <b>x</b>
<b>Ausgleichsflächen</b>	<input type="checkbox"/> <b>Biosphärenreservat</b>	<input type="checkbox"/> <b>Nationalpark</b>	<input type="checkbox"/>	
<b>NSG / ND / LSG</b>	NSG Duvenstedter Brook [ HH-501 / Anteil: 100% ]			
<b>FFH-GEBIET</b>	Duvenstedter Brook [ DE 2226-303 / Anteil: 100% ]			
<b>Wasserschutzgebiet</b>				

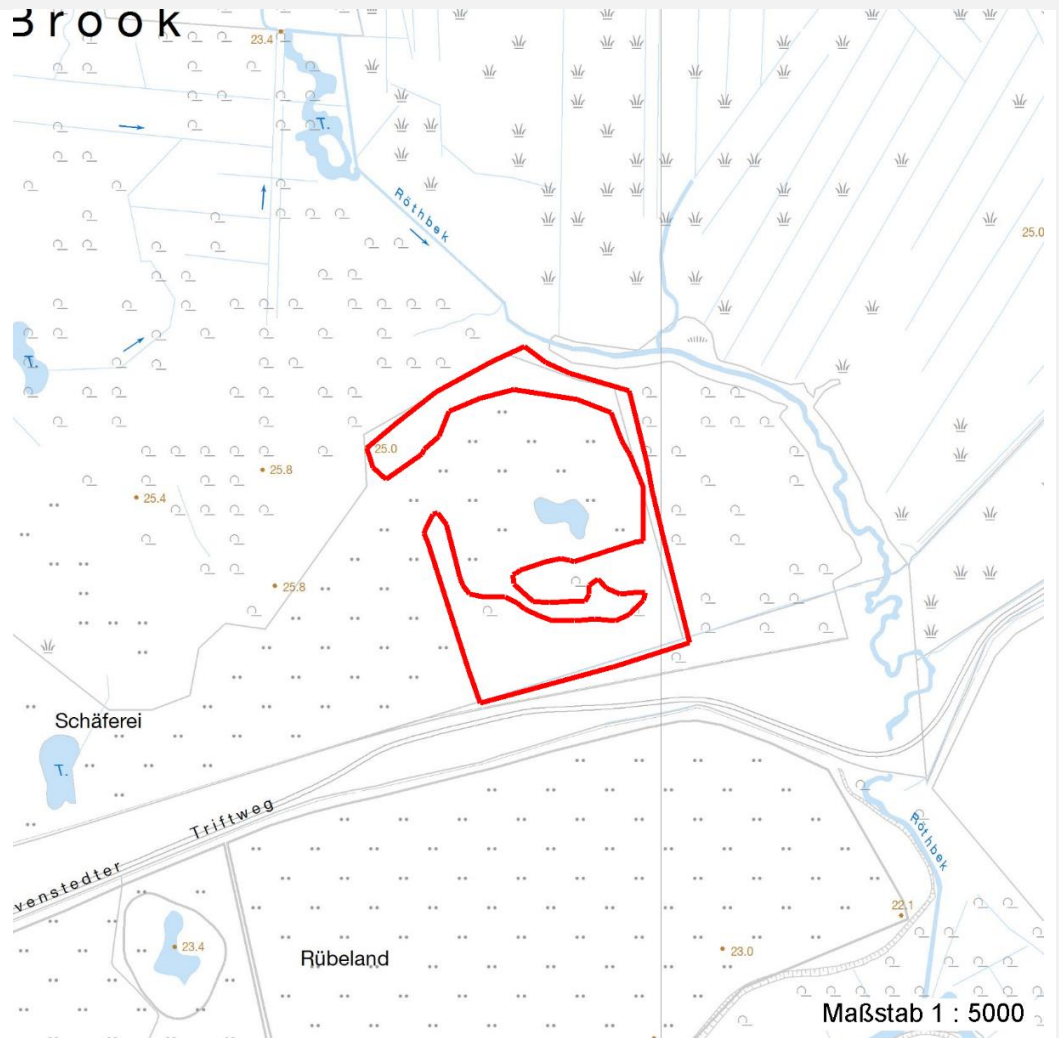
# Erhebungsbogen

**B**

<b>Projekt</b>	Biotopkartierung Hamburg		<b>Interne Nr.</b>	140172	
			<b>DK5   DK5-GK</b>	<b>7452</b>	
			<b>DK5 - Name</b>	Wohldorf-Nord	
<b>Handlungsbedarf</b>	Nein		<b>Biotop-Nr.   alt</b>	<b>1202</b>	
<b>Bearbeitung</b>	BRA	<b>Kopie</b>	Nein	<b>Kartierung</b>	07.09.2020
<b>Räumliche Abbildung</b>	Fläche		<b>Fläche / Länge [m<sup>2</sup>/m]</b>	15851,4262	
<b>Anzahl Abschnitte</b>	1		<b>Breite (lineare Abb.) [m]</b>		

## Räumliche Lage

### Karte



## Weitere Erhebungsbögen

Interne Nr.	Interne Nr. Zuordnung	DK5	Biotop-Nr.	Kartierung	Zuordnung	DK5 (GK)	Biotop-Nr. (alt)
140172	57135	7452	23	15.09.2009	/	7454	24
140172	57161	7452	165	04.09.2007	/	7654	158
140172	96197	7452	327	30.07.2015	=		

Zuordnung: N = nachfolgende Kartierung, K = weitere Kartierungen (zeitlich vorher oder nachher)

## Foto

Interne Nr.	Index	Dateiname	Aufnahmerichtung
76460	0	7452_1202_070920_2.JPG	
76461	0	7452_1202_070920_1.JPG	

# Erhebungsbogen

**B**

<b>Projekt</b>	Biotopkartierung Hamburg		<b>Interne Nr.</b>	140172
			<b>DK5   DK5-GK</b>	<b>7452</b>
<b>Handlungsbedarf</b>	Nein		<b>DK5 - Name</b>	Wohldorf-Nord
<b>Bearbeitung</b>	BRA	<b>Kopie</b>	<b>Biotop-Nr.   alt</b>	<b>1202</b>
<b>Räumliche Abbildung</b>	Fläche	Nein	<b>Kartierung</b>	07.09.2020
<b>Anzahl Abschnitte</b>	1		<b>Fläche / Länge [m<sup>2</sup>/m]</b>	15851,4262
			<b>Breite (lineare Abb.) [m]</b>	

## Weitere Angaben

Merkmal	Wert
<b>Auswertung</b>	
Gefährdung/ Einflüsse	Noch recht jung, verhältnismäßig artenarm, verhältnismäßig trocken
Wertgesichtspunkte	Natürliche Vegetationsentwicklung, deckungsreich, totholzreich
Maßnahmen	Weiter der Sukzession überlassen

## Foto

<b>Fotodatei</b>	7452_1202_070920_1.JPG	<b>Fotodatei</b>	7452_1202_070920_2.JPG
<b>Bildbeschreibung</b>		<b>Bildbeschreibung</b>	
<b>Aufnahmerichtung</b>		<b>Aufnahmerichtung</b>	



## Teilflächenbeschreibung

<b>Teilflächentyp</b>		<b>Teilflächen-Nr.</b>	1
<b>Biotoptyp</b>	Birken- und Espen-Pionier- oder Vorwald (2018)	<b>Biotoptyp</b>	WPB
- Zusatz		- gesetzl. Grundl.	
<b>FFH-LRT</b>		<b>FFH-LRT</b>	
<b>Beschreibung</b>		<b>Entw.potential LRT</b>	
		<b>Hauptfläche</b>	Ja
		<b>Flächenanteil</b>	100 %
		<b>FFH-Unters.Fläche</b>	Nein
		<b>Saatgutfläche</b>	Nein

# Erhebungsbogen

**B**

<b>Projekt</b>	Biotopkartierung Hamburg		<b>Interne Nr.</b>	140172
			<b>DK5   DK5-GK</b>	<b>7452</b>
<b>Handlungsbedarf</b>	Nein		<b>DK5 - Name</b>	Wohldorf-Nord
<b>Bearbeitung</b>	BRA	<b>Kopie</b>	<b>Biotop-Nr.   alt</b>	<b>1202</b>
<b>Räumliche Abbildung</b>	Fläche	Nein	<b>Kartierung</b>	07.09.2020
<b>Anzahl Abschnitte</b>	1		<b>Fläche / Länge [m<sup>2</sup>/m]</b>	15851,4262
			<b>Breite (lineare Abb.) [m]</b>	

## Weitere Angaben

Merkmale	Wert
<b>Boden</b>	
Feuchte	6 - mäßig feucht und wechselfeucht
Reaktion	7 - neutral
Stickstoffgehalt	7 - stickstoffreich
<b>Standort, Relief</b>	
Belichtung	6 - halbsonnig bis halbschattig
<b>Veg. - Zeigerwerte</b>	
Anz. Wechselfeuchtezeiger	1
Anz. Überschwemmungsz.	3
Anz. Magerkeitszeiger (N < 4)	4
Anteil Magerkeitszeiger (N < 4)	3 %
<b>Veg. - Soziologie</b>	
BfN Schlüssel	@9999@ - Laubwälder und verwandte Ges.

## Zeigerwerte der Pflanzenartenliste (Auswertung)

<b>Standort</b>	<b>Belichtung</b>	halbsonnig bis halbschattig	6,2
<b>Boden</b>	<b>Feuchte</b>	mäßig feucht und wechselfeucht	6
	<b>Stickstoff (N)</b>	mäßig stickstoffarm bis stickstoffreich	6,4
	<b>Reaktion</b>	mäßig sauer	5,2
<b>Vegetation</b>	<b>Mahdverträglichkeit</b>	mäßig bis gut schnittverträglich (erster Schnitt nicht vor Mitte Juni)	5,6
<b>Zeigerwerte</b>	<b>Futterwert</b>	geringwertiges Futter	3,4
	<b>Wechselfeuchteanzeiger</b>		3
	<b>Giftpflanzen</b>		0
	<b>Überschw.anzeiger</b>		3

## Pflanzenartenliste

Gruppe / Pflanzenart	MS	M	W	Vs	St	PA	Ph	Sz	VS	V	G	cf	Rote Liste					
													§	HH	ND	SH	D	
<b>Tracheobionta (Gefäßpflanzen)</b>																		
Agrostis capillaris (Rotes Straußgras)	7	h		-	-						-							
Alliaria petiolata (Knoblauchsrauke)	7	w		-	-						-							
Alnus glutinosa (Schwarz-Erle)	7	w		-	-						-							
Athyrium filix-femina (Gewöhnlicher Frauenfarn)	7	w		-	-						-							
Betula pendula (Hänge-Birke)	7	h		-	-						-							
Betula pubescens (Moor-Birke)	7	w		-	-						-							
Calamagrostis epigejos (Land-Reitgras)	7	w		-	-						-							
Circaea lutetiana (Gewöhnliches Hexenkraut)	7	z		-	-						-							
Cirsium palustre (Sumpf-Kratzdistel)	7	w		-	-						-							
Dactylis glomerata (Wiesen-Knäuelgras)	7	w		-	-						-							
Deschampsia cespitosa (Rasen-Schmiele)	7	w		-	-						-							
Deschampsia flexuosa (Draht-Schmiele)	7	w		-	-						-							
Digitalis purpurea (Roter Fingerhut)	7	z		-	-						-							
Dryopteris dilatata (Breitblättriger Wurmfarne)	7	w		-	-						-							
Dryopteris filix-mas (Gewöhnlicher Wurmfarne)	7	w		-	-						-							
Frangula alnus (Faulbaum)	7	z		-	-						-							

# Erhebungsbogen

**B**

<b>Projekt</b>	Biotopkartierung Hamburg		<b>Interne Nr.</b>	140172
			<b>DK5   DK5-GK</b>	<b>7452</b>
<b>Handlungsbedarf</b>	Nein		<b>DK5 - Name</b>	Wohldorf-Nord
<b>Bearbeitung</b>	BRA	<b>Kopie</b>	<b>Biotop-Nr.   alt</b>	<b>1202</b>
<b>Räumliche Abbildung</b>	Fläche	Nein	<b>Kartierung</b>	07.09.2020
<b>Anzahl Abschnitte</b>	1		<b>Fläche / Länge [m<sup>2</sup>/m]</b>	15851,4262
			<b>Breite (lineare Abb.) [m]</b>	

## Pflanzenartenliste

Gruppe / Pflanzenart	MS	M	W	Vs	St	PA	Ph	Sz	VS	V	G	cf	Rote Liste						
													§	HH	ND	SH	D		
Galeopsis tetrahit (Gewöhnlicher Hohlzahn)	7	z		-	-						-								
Galium aparine (Kletten-Labkraut)	7	w		-	-						-								
Geum urbanum (Echte Nelkenwurz)	7	w		-	-						-								
Glechoma hederacea (Gundermann)	7	h		-	-						-								
Holcus lanatus (Wolliges Honiggras)	7	w		-	-						-								
Holcus mollis (Weiches Honiggras)	7	z		-	-						-								
Impatiens glandulifera (Drüsiges Springkraut)	7	w		-	-						-								
Impatiens noli-tangere (Echtes Springkraut)	7	z		-	-						-						V		
Juncus effusus (Flatter-Binse)	7	w		-	-						-								
Lycopus europaeus (Gewöhnlicher Wolfstrapp)	7	w		-	-						-								
Molinia caerulea (Blaues Pfeifengras)	7	w		-	-						-								
Picea pungens (Stech-Fichte)	7	w		-	-						-								
Poa trivialis (Gewöhnliches Rispengras)	7	h		-	-						-								
Populus tremula (Zitter-Pappel)	7	h		-	-						-								
Populus tremula (Zitter-Pappel)	7	h		K1	-						-								
Prunus serotina (Späte Traubenkirsche)	7	z		-	-						-								
Quercus robur (Stiel-Eiche)	7	w		-	-						-								
Rubus fruticosus agg. (Artengruppe Echte Brombeere)	7	w		-	-						-								
Rubus idaeus (Himbeere)	7	w		-	-						-								
Rumex sanguineus (Blut-Ampfer)	7	w		-	-						-								
Sambucus nigra (Schwarzer Holunder)	7	w		-	-						-								
Torilis japonica (Gewöhnlicher Klettenkerbel)	7	w		-	-						-								
Urtica dioica (Große Brennnessel)	7	h		-	-						-								
																		<b>Anzahl Rote Liste Arten</b>	<b>1</b>
																		<b>Anzahl Arten</b>	<b>38</b>

MS: Mengensystem; M: Mengenangabe, W: Bewertung der Art (FFH-Monitoring), Vs: Vegetationsschicht, St: Status, PA: Autor Phänologie; Ph: Phänologie, Sz: Soziabilität, VS: Vitalitätssystem; V: Vitalität, G: Geschlecht, cf: unsichere Bestimmung, §: Schutz nach BNatSchG, HH: Rote Liste Hamburg, Nds: Rote Liste Niedersachsen, SH: Rote Liste Schleswig-Holstein, D: Rote Liste Deutschland