

Erhebungsbogen

B

Projekt	Biotopkartierung Hamburg	Interne Nr.	141063
		DK5 DK5-GK	7450 7452
		DK5 - Name	Wohldorf-Ohlstedt
Handlungsbedarf	Nein	Biotop-Nr. alt	7 2
Bearbeitung	BAM	Kartierung	09.06.2020
Räumliche Abbildung	Fläche	Fläche / Länge [m²/m]	440,5445
Anzahl Abschnitte	1	Breite (lineare Abb.) [m]	

Gesetzlicher Schutz § 30 (2) 1.2 Natürliche oder naturnahe stehende Gewässer **Schutz nur teilweise** **Nein**

Gesamtbewertung	6	Wertvoll
– Alter	7	Biotop hohen Alters, 100 bis 200 Jahre
– Belastungsgrad	5	Flächenhaft mittlere oder örtlich starke Belastung
– Ökolog. Funktion	5	Bedeutung in einem Biotopkomplex, für den lokalen Biotopverbund oder als Puffer
– Seltenheit	6	Seltener Biotoptyp, ohne seltene oder bedrohte Pflges., ungesättigtes Artenspektrum, reliktsche RL-Arten

Bestandsbeschreibung

Langgestrecktes Gewässer zwischen Knick und Straße, ca. 1,50 m bis 2 m unter dem benachbarten Gelände gelegen. Mit seicht geneigten, etwas sumpfigen und schlammigen Ufern, welche gut zugänglich sind. Auf der Südseite etwas steiler zum benachbarten Knick ansteigend. Von beiden Seiten her kräftig überschattet. Auf der Nordseite mit einigen alten Stiel-Eichen, auf der Südseite mit einem Gehölzsaum aus Hasel, Weißdorn, Eschen entlang der Straße. Zu hohen Anteilen überschattet, mit hohem Laubeintrag, mit stark schwankenden Wasserständen jedoch offenbar nur seltener völlige Austrocknung. Der Wasserstand war während der Kartierung sehr niedrig und wies lediglich ca. bis 30 cm auf. Submerse Vegetation ist nicht erkennbar ebenso wie der noch in der Vorkartierung beschriebene Bestand aus Wasserlinse. Am Nordrand finden sich am Ufer vereinzelt Arten mesophiler Wälder und Arten der feuchten Hochstaudenfluren wie Wolfstrapp, Gilbweiderich und relativ häufig Gelbe Schwertlilie. Im östlichen Bereich konnte sich auf schlammigen Untergrund ein größerer Bestand des Großen Springkrauts entwickeln. Das Gewässer ist ggf. als Laichgewässer für Amphibien von Bedeutung.

Vorkommen an Biototypen

1	TF	Typ	HF	F.Anteil
2	BTYP	Biototyp	- gesetzl. Grundl.	
3	Zusatz	Zusatz zum Biototypen		
4	LRT	Lebensraumtyp		
1	1		Ja	100 %
2	SEZ	Sonstiges, naturnahes, nährstoffreiches Stillgewässer (2018)		(§ 30 (2) 1.2)
4	kein LRT	kein Lebensraumtyp nach FFH-Richtlinie		

Räumliche Lage

Lagebeschreibung	Direkt nördlich Duvenstedter Triftweg		
Nachbarnutzung/en	Knick, Randgehölz, Straße		
Rechtswert (X)	574160	Hochwert (Y)	5951625
Bezirk	Wandsbek	Naturraum	Obere Alsterniederung (702.01)
Stadtteil (OT-Nr.)	Wohldorf-Ohlstedt (523)	Gemarkung	Wohldorf (535)
Digitaler Grünplan	<input type="checkbox"/> Hafengesamtgebiet	<input type="checkbox"/> Ramsargebiet	<input type="checkbox"/> EG-Vogelschutzgeb.
Ausgleichsflächen NSG / ND / LSG	<input type="checkbox"/> Biosphärenreservat	<input type="checkbox"/> Nationalpark	<input type="checkbox"/>
FFH-GEBIET	LSG Wohldorf/Ohlstedt [HH-2046 / Anteil: 100%]		
Wasserschutzgebiet			

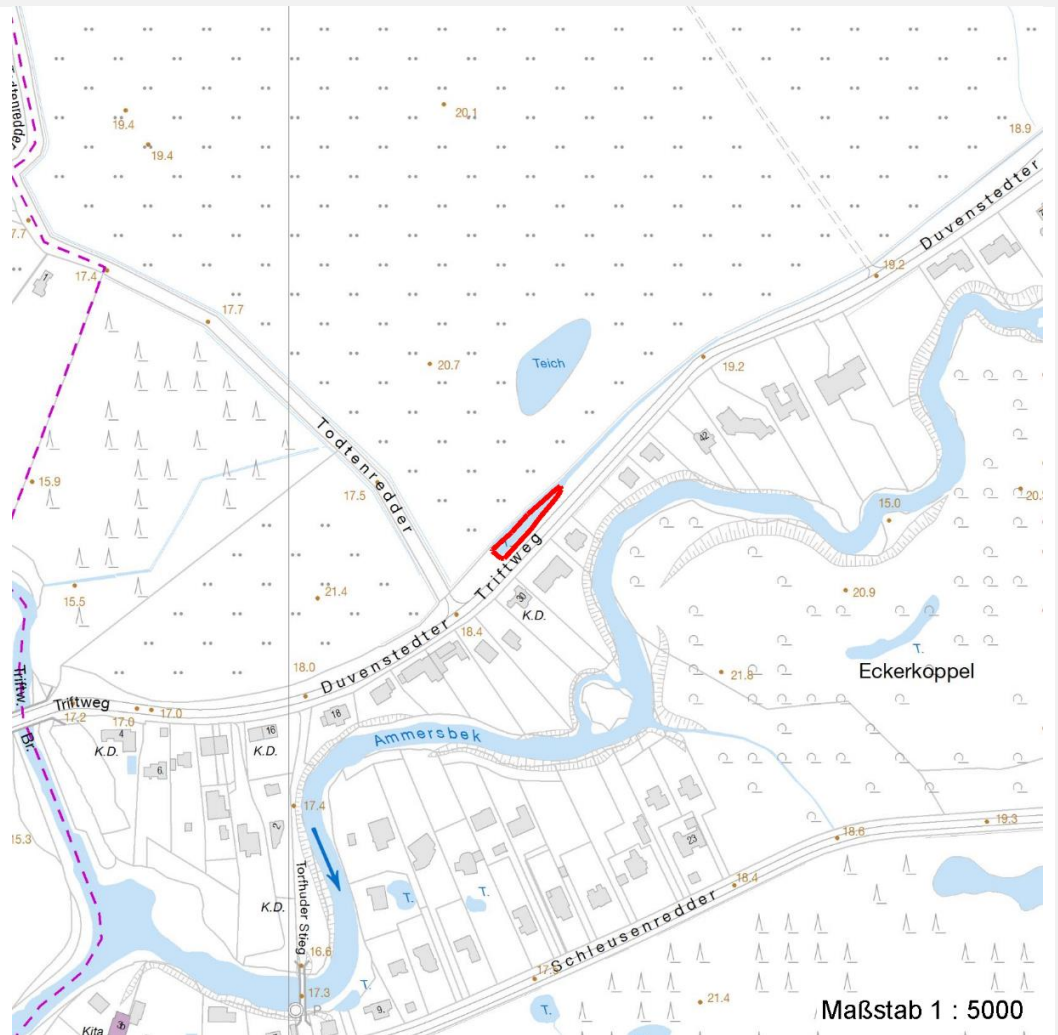
Erhebungsbogen

B

Projekt	Biotopkartierung Hamburg	Interne Nr.	141063
Handlungsbedarf	Nein	DK5 DK5-GK	7450 7452
Bearbeitung	BAM	DK5 - Name	Wohldorf-Ohlstedt
Räumliche Abbildung	Fläche	Biotop-Nr. alt	7 2
Anzahl Abschnitte	1	Kartierung	09.06.2020
		Fläche / Länge [m²/m]	440,5445
		Breite (lineare Abb.) [m]	

Räumliche Lage

Karte



Weitere Erhebungsbögen

Interne Nr.	Interne Nr. Zuordnung	DK5	Biotop-Nr.	Kartierung	Zuordnung	DK5 (GK)	Biotop-Nr. (alt)
141063	56986	7450	7	15.08.1995	K	7452	2
141063	56984	7450	7	29.09.2003	K	7452	2
141063	56988	7450	7	14.10.2011	K	7452	2

Zuordnung: N = nachfolgende Kartierung, K = weitere Kartierungen (zeitlich vorher oder nachher)

Foto

Interne Nr.	Index	Dateiname	Aufnahmerichtung
78707	0	7450_7_090620_1.JPG	

Weitere Angaben

Merkmal	Wert
---------	------

Auswertung

29.09.2022

Erhebungsbogen

B

Projekt	Biotopkartierung Hamburg	Interne Nr.	141063
Handlungsbedarf	Nein	DK5 DK5-GK	7450 7452
Bearbeitung	BAM	DK5 - Name	Wohldorf-Ohlstedt
Räumliche Abbildung	Fläche	Biotop-Nr. alt	7 2
Anzahl Abschnitte	1	Kartierung	09.06.2020
		Fläche / Länge [m²/m]	440,5445
		Breite (lineare Abb.) [m]	

Weitere Angaben

Merkmal	Wert
Gefährdung/ Einflüsse	Starker Laubeintrag, starke Verlandung, dicke Schlammschicht, fehlende Wasservegetation, Nähe zur Straße, gelegentlich auch vollständige Austrocknung.
Wertgesichtspunkte	Gewässer mit Eignung als Amphibien-Laichgewässer, relativ naturnah, lange Wasserführung
zoologisch bedeutsame Strukturen	Kleingewässer, wasserführende Gräben
Bedeutung für Tiergruppe	Amphibien
Entwicklungstendenzen	Verlandung
Aufwertungspotenzial	kaum
Zielarten der Entwicklung	Grasfrosch
Maßnahmen	2.4 - Entschlammten (In Straßennähe ist eine Aufwertung nicht wünschenswert ist, die Bedeutung für Grasfrosch sollte aber erhalten bleiben)
Gebietszuordnung	
Projektinterne Nummer	Gewässer 27

Foto

Fotodatei	7450_7_090620_1.JPG	Fotodatei	
Bildbeschreibung	k.A.	Bildbeschreibung	
Aufnahmerichtung		Aufnahmerichtung	



Teilflächenbeschreibung

Teilflächentyp		Teilflächen-Nr.	1
Biotoptyp	Sonstiges, naturnahes, nährstoffreiches Stillgewässer (2018)	Biotoptyp	SEZ
- Zusatz		- gesetzl. Grundl.	(§ 30 (2) 1.2)
FFH-LRT	kein Lebensraumtyp nach FFH-Richtlinie	FFH-LRT	kein LRT
Beschreibung		Entw.potential LRT	
		Hauptfläche	Ja
		Flächenanteil	100 %
		FFH-Unters.Fläche	Nein
		Saatgutfläche	Nein

Projekt	Biotopkartierung Hamburg	Interne Nr.	141063
		DK5 DK5-GK	7450 7452
		DK5 - Name	Wohldorf-Ohlstedt
Handlungsbedarf	Nein	Biotop-Nr. alt	7 2
Bearbeitung	BAM	Kartierung	09.06.2020
Räumliche Abbildung	Fläche	Fläche / Länge [m²/m]	440,5445
Anzahl Abschnitte	1	Breite (lineare Abb.) [m]	

Weitere Angaben

Merkmal	Wert
Auswertung	
Maßnahmen	1.11 - Beseitigung von Müll / Gartenabfällen 2.4 - Entschlammten
Boden	
Feuchte	8 - naß
Reaktion	7 - neutral
Stickstoffgehalt	6 - mäßig stickstoffarm bis stickstoffreich
Gewässer	
Böschungshöhe	1.50 m
Gewässertiefe	0.40 m
Uferstrukturen	flach, Anteil Schwimmblattpflanzen 5 %.
Wasserführung	w - wechselnde Wasserstände
Wasserverhältnisse	Grundwasser bzw. oberflächennahes Stauwasser (und Regenwasser)
Strömung	k - keine Strömung
Trübung	w - schwache Trübung
Färbung	m - huminstoffbraun, moorig
Verockerung	k - keine
Substrat	l - Laub
Belichtung	vollständig schattig
Standort, Relief	
Belichtung	6 - halbsonnig bis halbschattig
Veg. - Deckg./Ant.	
Schwimmbibl.veg.	5 %
submerse Veg.	0 %
Ufergehölze	0 %
Veg. - Struktur	
Zonierung der Verlandungsvegetation	nur ein Typ gewässertypischer Vegetation vorhanden - nur eine Form gewässertypischer Vegetation vorhanden
Veg. - Zeigerwerte	
Anz. Wechselfeuchtezeiger	5
Anz. Überschwemmungsz.	5
Veg. - Soziologie	
BfN Schlüssel	01.0.01.01 - Lemnion minoris (Wasserlinsendecken) 30.0.01.03 - Filipendulion (Mädesüß-Uferfluren)

Zeigerwerte der Pflanzenartenliste (Auswertung)

Standort	Belichtung	halbsonnig bis halbschattig	5,5
Boden	Feuchte	feucht	7,2
	Stickstoff (N)	mäßig stickstoffarm bis stickstoffreich	6,3
	Reaktion	neutral	6,6
Vegetation	Mahdverträglichkeit	schnittempfindlich bis mäßig schnittverträglich	4,3
Zeigerwerte	Futterwert	sehr geringwertiges Futter	1,8
	Wechselfeuchteanzeiger		4
	Giftpflanzen		1
	Überschw.anzeiger		4

Erhebungsbogen

B

Projekt	Biotopkartierung Hamburg		Interne Nr.	141063	
			DK5 DK5-GK	7450	7452
Handlungsbedarf	Nein		DK5 - Name	Wohldorf-Ohlstedt	
Bearbeitung	BAM	Kopie	Ja	Biotop-Nr. alt	7 2
Räumliche Abbildung	Fläche			Kartierung	09.06.2020
Anzahl Abschnitte	1			Fläche / Länge [m²/m]	440,5445
				Breite (lineare Abb.) [m]	

Pflanzenartenliste

Gruppe / Pflanzenart	MS	M	W	Vs	St	PA	Ph	Sz	VS	V	G	cf	§	Rote Liste			
														HH	ND	SH	D
Tracheobionta (Gefäßpflanzen)																	
Aegopodium podagraria (Giersch)	7	w															
Agrostis stolonifera (Ausläufer-Straußgras)	7	w															
Alliaria petiolata (Knoblauchsrauke)	7	w															
Alnus glutinosa (Schwarz-Erle)	7	w															
Athyrium filix-femina (Gewöhnlicher Frauenfarn)	7	w															
Corylus avellana (Haselnuss)	7	w															
Crataegus monogyna (Eingrifflicher Weißdorn)	7	w															
Deschampsia cespitosa (Rasen-Schmiele)	7	w															
Dryopteris carthusiana (Dorniger Wurmfarne)	7	w															
Euonymus europaeus (Gewöhnliches Pfaffenhütchen)	7	w															
Ficaria verna (Scharbockskraut)	7	w															
Fraxinus excelsior (Gewöhnliche Esche)	7	w															
Geum urbanum (Echte Nelkenwurz)	7	w															
Glyceria fluitans (Flutender Schwaden)	7	z															
Hedera helix (Efeu)	7	w															
Impatiens noli-tangere (Echtes Springkraut)	7	l												V			
Impatiens parviflora (Kleinblütiges Springkraut)	7	w															
Iris pseudacorus (Gelbe Schwertlilie)	7	z											b				
Juncus effusus (Flutter-Binse)	7	w															
Prunus padus (Echte Traubenkirsche)	7	w															
Quercus robur (Stiel-Eiche)	7	w															
Ranunculus repens (Kriechender Hahnenfuß)	7	w															
Rubus idaeus (Himbeere)	7	w															
Rumex obtusifolius (Stumpfbältriger Ampfer)	7	w															
Salix cinerea (Grau-Weide)	7	w															
Urtica dioica (Große Brennnessel)	7	w															
Anzahl Rote Liste Arten													1				
Anzahl Arten													26				

MS: Mengensystem; M: Mengenangabe, W: Bewertung der Art (FFH-Monitoring), Vs: Vegetationsschicht, St: Status, PA: Autor Phänologie; Ph: Phänologie, Sz: Soziabilität, VS: Vitalitätssystem; V: Vitalität, G: Geschlecht, cf: unsichere Bestimmung, §: Schutz nach BNatSchG, HH: Rote Liste Hamburg, Nds: Rote Liste Niedersachsen, SH: Rote Liste Schleswig-Holstein, D: Rote Liste Deutschland