

Erhebungsbogen

B

Projekt	FFH-Monitoring	Interne Nr.	141017
		DK5 DK5-GK	7450 7452
		DK5 - Name	Wohldorf-Ohlstedt
Handlungsbedarf	Nein	Biotop-Nr. alt	51 57
Bearbeitung	BAM	Kartierung	07.05.2020
Räumliche Abbildung	Fläche	Fläche / Länge [m²/m]	20043,6135
Anzahl Abschnitte	1	Breite (lineare Abb.) [m]	

Gesetzlicher Schutz kein gesetzl. Schutz **kein gesetzlich geschütztes Biotop** **Schutz nur teilweise** **Nein**

Gesamtbewertung	7	Besonders wertvoll
– Alter	8	Biotop hohen Alters, 200 bis 500 Jahre
– Belastungsgrad	7	Flächenhaft geringe oder Vorbelastung mit schwachem Einfluß
– Ökolog. Funktion	7	Sehr hohe Bedeutung in einem Biotopkomplex, für den lokalen Biotopverbund oder als Puffer
– Seltenheit	7	Seltener Biotoptyp, mit seltenen oder bedrohten Pflges., gesättigtes Artenspektrum, einige RL-Arten

Bestandsbeschreibung

Mittlalter Buchen-Hallenwald, vereinzelt mit Bäumen, die 80 cm BHD erreichen, i.d.R. jedoch nur zwischen 30 und 50 cm BHD. Der Hauptteil im Süden der Fläche ist relativ einheitlich strukturiert, auf einer Geländekuppe gelegen, am Boden recht beschattet, mit dicker Laubaufgabe und stark aufkeimenden Junggehölzen von Esche, Rot-Buche und Berg-Ahorn, die inzwischen Höhen von bis zu 5 m erreichen. Der gesamte Wald ist von mehreren Wegen durchschnitten, dadurch relativ intensiv gestört. Über größere Flächen ist nur wenig Totholz vorhanden. Nach Durchforstungsmaßnahmen ist im Norden der Fläche etwas mehr Totholz angehäuft worden. Hier ist das Gelände etwas struktureicher, besser belichtet und im Wegrandbereich von einer intensiven Vegetation aus Frühjahrsgeophyten bewachsen, die zudem relativ artenreich ausgeprägt ist. Bei den Maßnahmen sind offenbar Nadelholzanteile entfernt worden, so dass der Buchwaldanteil sich ausbreiten kann. Stellenweise sind quellfeuchte Bereiche mit größeren Beständen von Winkelsegge zu sehen.

Vorkommen an Biototypen

1	TF	Typ	HF	F.Anteil
2	BTYP	Biototyp	- gesetzl. Grundl.	
3	Zusatz	Zusatz zum Biototypen		
4	LRT	Lebensraumtyp		
1	1		Ja	100 %
2	WMM	Buchenwald basenreicher Standorte (2018)		
4	9130	Waldmeister-Buchenwald (Asperulo-Fagetum)		

Räumliche Lage

Lagebeschreibung	Südöstlich Försterei		
Nachbarnutzung/en	Wald, Försterei, Auwald		
Rechtswert (X)	575783	Hochwert (Y)	5951228
Bezirk	Wandsbek	Naturraum	Stapelfelder Jungmoränengebiet (702.00)
Stadtteil (OT-Nr.)	Wohldorf-Ohlstedt (523)	Gemarkung	Wohldorf(535)
Digitaler Grünplan	<input type="checkbox"/> Hafengesamtgebiet	<input type="checkbox"/> Ramsargebiet	<input type="checkbox"/> EG-Vogelschutzgeb. <input checked="" type="checkbox"/> x
Ausgleichsflächen	<input type="checkbox"/> Biosphärenreservat	<input type="checkbox"/> Nationalpark	<input type="checkbox"/>
NSG / ND / LSG	NSG Wohldorfer Wald [HH-508 / Anteil: 100%]		
FFH-GEBIET	Wohldorfer Wald [DE 2226-302 / Anteil: 100%]		
Wasserschutzgebiet			

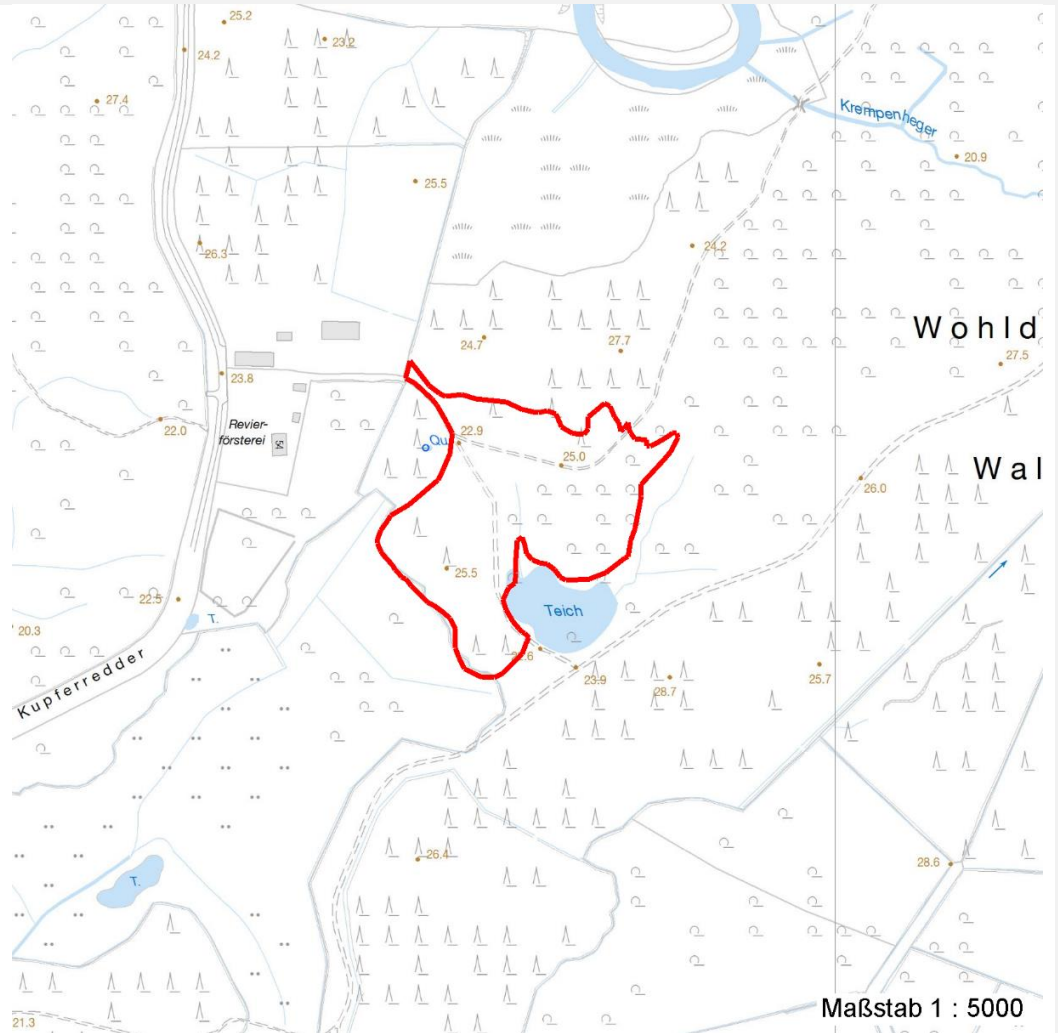
Erhebungsbogen

B

Projekt	FFH-Monitoring	Interne Nr.	141017
Handlungsbedarf	Nein	DK5 DK5-GK	7450 7452
Bearbeitung	BAM	DK5 - Name	Wohldorf-Ohlstedt
Räumliche Abbildung	Fläche	Biotop-Nr. alt	51 57
Anzahl Abschnitte	1	Kartierung	07.05.2020
		Fläche / Länge [m²/m]	20043,6135
		Breite (lineare Abb.) [m]	

Räumliche Lage

Karte



Weitere Erhebungsbögen

Interne Nr.	Interne Nr. Zuordnung	DK5	Biotop-Nr.	Kartierung	Zuordnung	DK5 (GK)	Biotop-Nr. (alt)
141017	56599	7450	51	03.07.1998	K	7452	57
141017	56600	7450	51	20.09.2003	K	7452	57
141017	56597	7450	51	06.05.2011	K	7452	57
141017	70754	7450	398	14.06.2004	=	7452	1003

Zuordnung: N = nachfolgende Kartierung, K = weitere Kartierungen (zeitlich vorher oder nachher)

Foto

Interne Nr.	Index	Dateiname	Aufnahmerichtung
78598	0	7450_51_070520_2.JPG	
78599	0	7450_51_070520_1.JPG	

Erhebungsbogen

B

Projekt	FFH-Monitoring	Interne Nr.	141017
		DK5 DK5-GK	7450 7452
Handlungsbedarf	Nein	DK5 - Name	Wohldorf-Ohlstedt
Bearbeitung	BAM	Biotop-Nr. alt	51 57
Räumliche Abbildung	Fläche	Kartierung	07.05.2020
Anzahl Abschnitte	1	Fläche / Länge [m²/m]	20043,6135
		Breite (lineare Abb.) [m]	

Weitere Angaben

Merkmal	Wert
Auswertung	
Gefährdung/ Einflüsse	V.a. Störung durch relativ viele Wege, die den Wald queren; diese verursachen zudem Verpflichtungen zur Verkehrssicherung und gefährden damit Altbäume
Wertgesichtspunkte zoologisch bedeutsame Strukturen	Naturnahe Artenzusammensetzung, günstiges Entwicklungspotential. Alte Bäume mit Höhlen Dichte Gehölzstruktur Totholz
Bedeutung für Tiergruppe	Fledermäuse Amphibien, Sommerquartiere Kleinsäuger Großsäuger Waldvögel
Maßnahmen	Aktuell keine, weiter der Sukzession überlassen, Totholz im Wald belassen, langfristig für Altersstrukturdiversifizierung sorgen; Wegesicherungsmaßnahmen minimieren (Forstweg!), ggf. die Zahl der Wege reduzieren.

Foto

Fotodatei	7450_51_070520_1.JPG	Fotodatei	7450_51_070520_2.JPG
Bildbeschreibung	k.A.	Bildbeschreibung	k.A.
Aufnahmerichtung		Aufnahmerichtung	



Teilflächenbeschreibung

Teilflächentyp		Teilflächen-Nr.	1
Biototyp	Buchenwald basenreicher Standorte (2018)	Biototyp	WMM
- Zusatz		- gesetzl. Grundl.	
FFH-LRT	Walddmeister-Buchenwald (Asperulo-Fagetum)	FFH-LRT	9130
Beschreibung		Entw.potential LRT	
		Hauptfläche	Ja
		Flächenanteil	100 %
		FFH-Unters.Fläche	Nein
		Saatgutfläche	Nein

Erhebungsbogen

B

Projekt	FFH-Monitoring	Interne Nr.	141017
Handlungsbedarf	Nein	DK5 DK5-GK	7450 7452
Bearbeitung	BAM	DK5 - Name	Wohldorf-Ohlstedt
Räumliche Abbildung	Fläche	Biotop-Nr. alt	51 57
Anzahl Abschnitte	1	Kartierung	07.05.2020
		Fläche / Länge [m²/m]	20043,6135
		Breite (lineare Abb.) [m]	

Weitere Angaben

Merkmal	Wert
Auswertung	
Maßnahmen	1.1 - Sukzession ungestört ablaufen lassen 1.5 - Zahl der Wege reduzieren 10.7 - Totholz erhalten
Boden	
Humosität	h4 - stark humos
Feuchte	5 - frisch und mäßig frisch
Reaktion	6 - schwach sauer
Stickstoffgehalt	6 - mäßig stickstoffarm bis stickstoffreich
Standort, Relief	
Neigung - Gelände	N3 - mittel geneigt (9-18%)
Belichtung	4 - schattig bis halbschattig
Veg. - Struktur	
Walentwicklungphasen (FFH 2009)	1: < 13 cm (BHD) - Blöße bis Stangenholz 30 % 3: 35 ÷ 49 cm (BHD) - mittleres Baumholz 40 % 2: 13 ÷ 35 cm (BHD) - geringes Baumholz 40 % 4: 49 ÷ 70 cm (BHD) - starkes Baumholz 40 %
Veg. - Zeigerwerte	
Anz. Wechselfeuchtezeiger	2
Anz. Überschwemmungsz.	0
Veg. - Soziologie	
BfN Schlüssel	19.1.02 - Glechometalia hederaceae (Halbschatten-Kraut-Ges.) 48.0.04 - Fagetalia sylvaticae (Edellaub-Mischwälder und verwandte Ges.)

FFH-Bewertungen (BFN)

		Wert	AZ	Z
1	Lebensraumtyp			
3	Arteninventar , Gesamtbewertung, 1..n - Parameter mit Kriterien A/B/C			
4	Habitatstruktur , Gesamtbewertung, 1..n - Parameter mit Kriterien A/B/C			
5	Beeinträchtigungen , Gesamtbewertung, 1..n - Parameter mit Kriterien A/B/C			
	Zustandsbewertung: AZ – Vorgabewert, Z – von AZ abweichend festgelegte Zustandsbewertung			
1	9130 (BFN) Waldmeister-Buchenwald (Asperulo-Fagetum)		B	
3	Arteninventar		A	
3.2	Deckungsanteil der lebensraumtypischen Gehölzarten in Baum- und Strauchschicht(en) A: >= 90 % B: >= 80 % C: >= 70 %	90	A	
3.2	Krautschicht (inkl. Kryptogamen) (Artenliste erstellen; Bewertung gutachterlich mit Begründung) A: lebensraum-/standorttypisches Arteninventar und Dominanzverteilung charakteristisch, hoher Flächenanteil B: lebensraum-/standorttypisches Arteninventar und Dominanzverteilung gering verändert C: lebensraum-/standorttypisches Arteninventar und Dominanzverteilung stark verändert bzw. sehr geringer Flächenanteil		A	
4	Habitatstrukturen		C	

Projekt	FFH-Monitoring	Interne Nr.	141017
		DK5 DK5-GK	7450 7452
		DK5 - Name	Wohldorf-Ohlstedt
Handlungsbedarf	Nein	Biotop-Nr. alt	51 57
Bearbeitung	BAM	Kartierung	07.05.2020
Räumliche Abbildung	Fläche	Fläche / Länge [m²/m]	20043,6135
Anzahl Abschnitte	1	Breite (lineare Abb.) [m]	

FFH-Bewertungen (BFN)			Wert	AZ	Z
1	Lebensraumtyp				
3	Arteninventar , Gesamtbewertung, 1..n - Parameter mit Kriterien A/B/C				
4	Habitatstruktur , Gesamtbewertung, 1..n - Parameter mit Kriterien A/B/C				
5	Beeinträchtigungen , Gesamtbewertung, 1..n - Parameter mit Kriterien A/B/C				
Zustandsbewertung: AZ – Vorgabewert, Z – von AZ abweichend festgelegte Zustandsbewertung					
4.2	Wal dentwicklungsphasen / Raumstruktur (Flächenanteil (%) jeder vorhandenen Phase nennen) A: >= 3 Wal dentwicklungsphasen, dabei Auftreten der Phasen 4 und 5 auf einem Flächenanteil von >= 40 % B: >= 2 Wal dentwicklungsphasen, dabei Auftreten der Phasen 4 und 5 auf ei nem Flächenanteil von >= 20 % C: sofern nicht A oder B zutrifft			A	
4.2	Habitatbäume A: >= 6 Stück / ha B: >= 3 Stück / ha C: < 3 Stück / ha	1		C	
4.2	Totholz A: > 3 Stk./ha, liegendes und stehendes Totholz B: > 1 Stk./ha, liegendes oder stehendes Totholz C: >= 1 Stk./ha, liegendes oder stehendes Totholz			C	
4.2	Durchmischung der verschiedenen Entwicklungsphasen A: gut durchmischt, naturnah strukturiert B: teil weise durchmischt C: Entwicklungsphasen nebeneinander (Al tersklassenwald)			B	
5	Beeinträchtigungen			A	
5.2	Schäden an Lebensraumtypischen Standortverhältnissen, Waldvegetation und Struktur (einschließlich Nutzung) A: keine oder nur kleinflächige Beei nträchtigung (< 10 % Flächenanteil) B: Beei nträchtigung auf 10 - 50 % der Fläche C: Beei nträchtigung auf > 50 % der Fläche	0		A	
5.2	Deckungsanteil nicht heimischer Gehölzarten (%) in der Ba umschicht (Arten und Anteil nennen, Bewertung gutachterlich) A: < 5 %, kein Vora nbau B: 5-10 % C: > 10 % oder Vora nbau	0		A	
5.2	Deckung Störzeiger (%) (Krautschicht; Artenl iste erstellen, Gesamtdeckung nennen) A: < 5 % B: 5 - 25 % C: > 25 %	0		A	
5.2	Verbiss (Beei nträchtigung der Naturverjüngung, Ausfall von Haupt oder Nebenbaumarten) A: Verbiss nicht nachweisbar oder nur sehr gering, < 10% Verbiss B: Verbiss deutlich erkennbar, 10 - 50% aber kein Aus fall von Arten C: erheblicher Verbissdruck: > 50% natürliche Baumarten fehlen verbissbedingt	0		A	
5.2	Befahrungsschäden (gutachterlich mit Begründung) A: keine Fahrspuren und Gleisbildung außerhalb von Feinerschließungslinien und Gleisbildung auf den Rückelinien höchstens gering B: wenige Fahrspuren und Gleisbildung außerhalb von Fei nerschließungs-linien und/oder mäßige Gleisbildung auf den Rückelinien			A	

Erhebungsbogen

B

Projekt	FFH-Monitoring	Interne Nr.	141017
Handlungsbedarf	Nein	DK5 DK5-GK	7450 7452
Bearbeitung	BAM	DK5 - Name	Wohldorf-Ohlstedt
Räumliche Abbildung	Fläche	Biotop-Nr. alt	51 57
Anzahl Abschnitte	1	Kartierung	07.05.2020
		Fläche / Länge [m²/m]	20043,6135
		Breite (lineare Abb.) [m]	

FFH-Bewertungen (BFN)

1	Lebensraumtyp			
3	Arteninventar , Gesamtbewertung, 1..n - Parameter mit Kriterien A/B/C			
4	Habitatstruktur , Gesamtbewertung, 1..n - Parameter mit Kriterien A/B/C			
5	Beeinträchtigungen , Gesamtbewertung, 1..n - Parameter mit Kriterien A/B/C			
	Zustandsbewertung: AZ – Vorgabewert, Z – von AZ abweichend festgelegte Zustandsbewertung	Wert	AZ	Z
5.2	C: erhebliche Fahrspuren und Gleisbildung außerhalb von Feinerschließungslinien oder starke Gleisbildung auf den Rückelinien weitere Beeinträchtigungen A: B: C:		A	

Zeigerwerte der Pflanzenartenliste (Auswertung)

Standort	Belichtung	schattig bis halbschattig	3,7
Boden	Feuchte	frisch und mäßig frisch	5,5
	Stickstoff (N)	mäßig stickstoffarm bis stickstoffreich	6,2
	Reaktion	schwach sauer	6,3
Vegetation	Mahdverträglichkeit	schnittempfindlich (nur Herbstschnitt vertragend)	3
Zeigerwerte	Futterwert	sehr geringwertiges Futter	1,7
	Wechselfeuchteanzeiger		2
	Giftpflanzen		2
	Überschw.anzeiger		0

Pflanzenartenliste

Gruppe / Pflanzenart	MS	M	W	Vs	St	PA	Ph	Sz	VS	V	G	cf	§	Rote Liste			
														HH	ND	SH	D
Tracheobionta (Gefäßpflanzen)																	
Acer pseudoplatanus (Berg-Ahorn)	7	z															
Alliaria petiolata (Knoblauchsrauke)	7	w															
Anemone nemorosa (Busch-Windröschen)	7	w															
Athyrium filix-femina (Gewöhnlicher Frauenfarn)	7	w															
Carex pilulifera (Pillen-Segge)	7	w															
Carex remota (Winkel-Segge)	7	z															
Carex sylvatica (Wald-Segge)	7	w											3				
Carpinus betulus (Hainbuche)	7	w															
Cornus alba (Weißer (Tartarischer) Hartriegel)	7	w															
Crataegus laevigata (Zweiggriffliger Weißdorn)	7	w															
Dactylis glomerata (Wiesen-Knäuelgras)	7	w															
Deschampsia cespitosa (Rasen-Schmiele)	7	w															
Dryopteris carthusiana (Dorniger Wurmfarne)	7	w															
Dryopteris dilatata (Breitblättriger Wurmfarne)	7	z															
Epilobium montanum (Berg-Weidenröschen)	7	w															
Equisetum sylvaticum (Wald-Schachtelhalm)	7	w											2				
Euonymus europaeus (Gewöhnliches Pfaffenhütchen)	7	w															
Fagus sylvatica (Rotbuche)	7	d															
Fagus sylvatica (Rotbuche)	7	z															
Ficaria verna (Scharbockskraut)	7	z															

Erhebungsbogen

B

Projekt	FFH-Monitoring	Interne Nr.	141017
Handlungsbedarf	Nein	DK5 DK5-GK	7450 7452
Bearbeitung	BAM	DK5 - Name	Wohldorf-Ohlstedt
Räumliche Abbildung	Fläche	Biotop-Nr. alt	51 57
Anzahl Abschnitte	1	Kartierung	07.05.2020
		Fläche / Länge [m²/m]	20043,6135
		Breite (lineare Abb.) [m]	

Pflanzenartenliste

Gruppe / Pflanzenart	MS	M	W	Vs	St	PA	Ph	Sz	VS	V	G	cf	§	Rote Liste			
														HH	ND	SH	D
Fraxinus excelsior (Gewöhnliche Esche)	7	h															
Galeobdolon luteum (Echte Goldnessel)	7	z															V
Galium odoratum (Waldmeister)	7	w															V
Geranium robertianum (Stinkender Storchschnabel)	7	w															
Geum urbanum (Echte Nelkenwurz)	7	w															
Glechoma hederacea (Gundermann)	7	w															
Hedera helix (Efeu)	7	z															
Ilex aquifolium (Stechpalme)	7	w														b	
Impatiens noli-tangere (Echtes Springkraut)	7	z															V
Lonicera periclymenum (Wald-Geißblatt)	7	w															
Maianthemum bifolium (Zweiblättrige Schattenblume)	7	w															
Melica uniflora (Einblütiges Perlgras)	7	w															3
Milium effusum (Wald-Flattergras)	7	w															
Oxalis acetosella (Wald-Sauerklee)	7	z															
Picea abies (Gemeine Fichte)	7	w															
Poa trivialis (Gewöhnliches Rispengras)	7	w															
Quercus robur (Stiel-Eiche)	7	z															
Ribes uva-crispa (Stachelbeere)	7	w															
Rubus caesius (Kratzbeere)	7	w															
Rumex sanguineus (Blut-Ampfer)	7	w															
Sanicula europaea (Sanikel)	7	w															1
Scrophularia nodosa (Knotige Braunwurz)	7	w															
Sorbus aucuparia (Eberesche)	7	w															
Stachys sylvatica (Wald-Ziest)	7	w															
Stellaria holostea (Große Sternmiere)	7	w															
Taraxacum spec. (Löwenzahn)	7	w															
Veronica montana (Berg-Ehrenpreis)	7	w															3
Viola reich./rivin.-Gruppe (Wald-/Hain-Veilchen)	7	w															
Anzahl Rote Liste Arten														8			
Anzahl Arten														47			

MS: Mengensystem; M: Mengenangabe, W: Bewertung der Art (FFH-Monitoring), Vs: Vegetationsschicht, St: Status, PA: Autor Phänologie; Ph: Phänologie, Sz: Soziabilität, VS: Vitalitätssystem; V: Vitalität, G: Geschlecht, cf: unsichere Bestimmung, §: Schutz nach BNatSchG, HH: Rote Liste Hamburg, Nds: Rote Liste Niedersachsen, SH: Rote Liste Schleswig-Holstein, D: Rote Liste Deutschland