

Erhebungsbogen

B

Projekt	Biotopkartierung Hamburg		Interne Nr.	141094
			DK5 DK5-GK	7450 7452
			DK5 - Name	Wohldorf-Ohlstedt
Handlungsbedarf	Nein		Biotop-Nr. alt	476 42
Bearbeitung	BAM	Kopie Nein	Kartierung	17.06.2020
Räumliche Abbildung	Fläche		Fläche / Länge [m²/m]	8837,9759
Anzahl Abschnitte	1		Breite (lineare Abb.) [m]	

Gesetzlicher Schutz **kein gesetzl. Schutz** **kein gesetzlich geschütztes Biotop** **Schutz nur teilweise** **Nein**

Gesamtbewertung	6	Wertvoll
– Alter	6	Biotop mittleren Alters, 50 bis 100 Jahre
– Belastungsgrad	6	Flächenhaft geringe oder örtlich stärkere oder Vorbelastung mit deutlichem Einfluß
– Ökolog. Funktion	6	Hohe Bedeutung in einem Biotopkomplex, für den lokalen Biotopverbund oder als Puffer
– Seltenheit	5	Seltener Biotoptyp, floristisch stark verarmt, ohne seltener Pflges. od. verbr. artenreicher Biotoptyp

Bestandsbeschreibung

Brache, evtl. frühere Grünlandfläche auf einem mageren Standort, auf einem Geländerücken über der benachbarten Alster, gegenüber dieser um ca. 5 m erhöht. In den Randbereichen inzwischen stark verbuscht mit Aufwuchs von Eichen, Hain-Buchen, Pionierwald aus Birken, Espen und Sal-Weiden, welche Höhen von gut 8 m erreichen und knapp 50% der Fläche ausmachen. Die noch offenen Bereiche weisen eher hochwüchsige Vegetation, mit größeren Beständen von Acker-Kratzdistel, örtlich auch Giersch und Dornfarn auf. Richtung Norden ist die Fläche mesophiler geprägt und weist Arten wie Glatthafer, Wiesen-Labkraut, Scharfen Hahnenfuß, Gamander-Ehrenpreis und Gras-Sternmiere auf, ist hier recht blüten- und artenreich. Die Fläche wird von einem Reitweg gequert.

Vorkommen an Biotoptypen

1	TF	Typ	HF	F.Anteil
2	BTYP	Biotoptyp	- gesetzl. Grundl.	
3	Zusatz	Zusatz zum Biotoptypen		
4	LRT	Lebensraumtyp		
1	1		Ja	50 %
2	AKM	Halbruderale Gras- und Staudenflur mittlerer Standorte (2018)		
3	*, +	Bedeutung als Lebensraum gefährdeter Arten (*), besonders gute Ausprägung (struktur- oder artenreich, intakt, naturnah)(+)		
1	2			50 %
2	WPB	Birken- und Espen-Pionier- oder Vorwald (2018)		

Räumliche Lage

Lagebeschreibung	Zwischen Sarenweg und Alster			
Nachbarnutzung/en	Wald, Alster, Privatgärten			
Rechtswert (X)	574035	Hochwert (Y)	5950424	
Bezirk	Wandsbek	Naturraum	Alstertal (696.02)	
Stadtteil (OT-Nr.)	Duvenstedt (522)	Gemarkung	Duvenstedt (534)	
Digitaler Grünplan	<input type="checkbox"/> Hafengesamtgebiet	<input type="checkbox"/> Ramsargebiet	<input type="checkbox"/> EG-Vogelschutzgeb.	<input type="checkbox"/>
Ausgleichsflächen NSG / ND / LSG	<input type="checkbox"/> Biosphärenreservat	<input type="checkbox"/> Nationalpark	<input type="checkbox"/>	
FFH-GEBIET	LSG Duvenstedt, Bergstedt, Lemsahl-Mellingstedt, Volksdorf und Rahlstedt [HH-2009 / Anteil: < 1%], NSG Rodenbeker Quellental [HH-503 / Anteil: 100%]			
Wasserschutzgebiet				

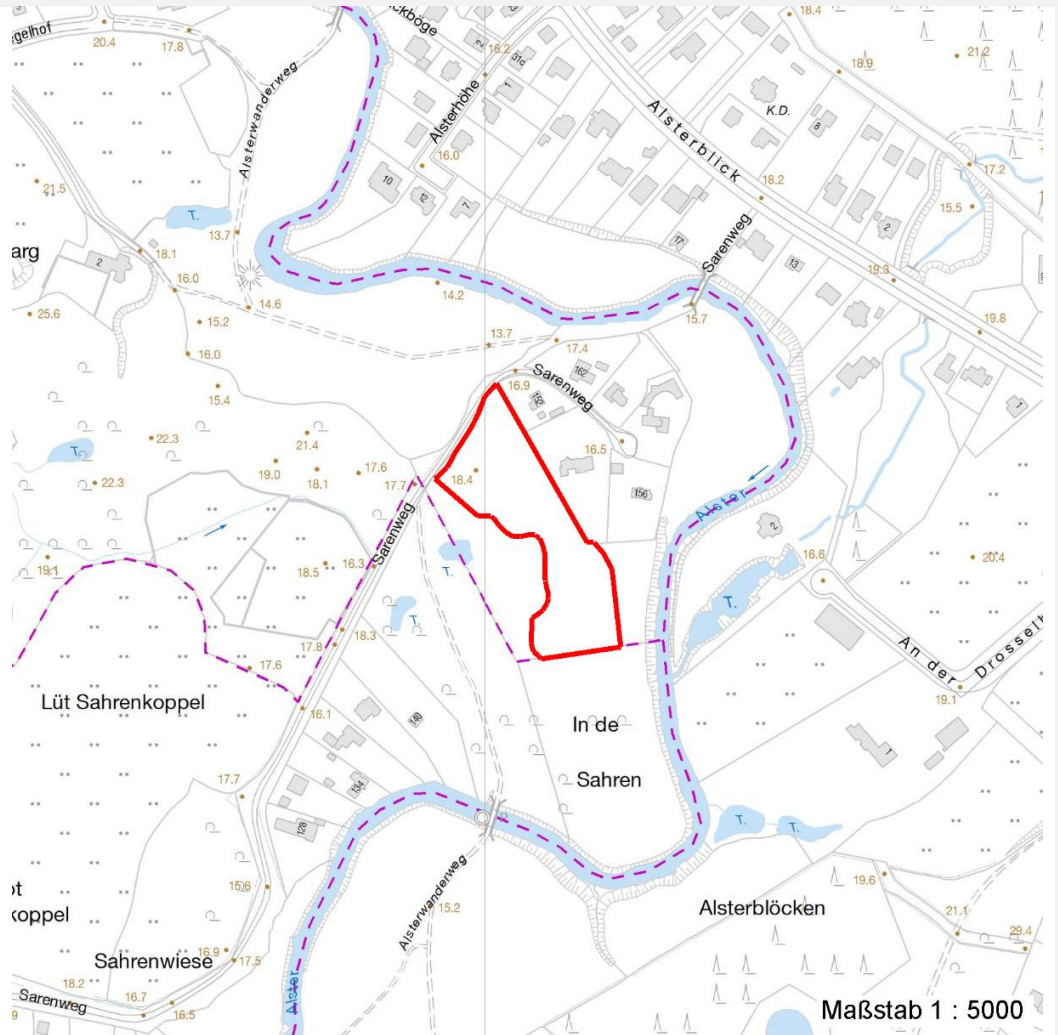
Erhebungsbogen

B

Projekt	Biotopkartierung Hamburg	Interne Nr.	141094
Handlungsbedarf	Nein	DK5 DK5-GK	7450 7452
Bearbeitung	BAM	DK5 - Name	Wohldorf-Ohlstedt
Räumliche Abbildung	Fläche	Biotop-Nr. alt	476 42
Anzahl Abschnitte	1	Kartierung	17.06.2020
		Fläche / Länge [m²/m]	8837,9759
		Breite (lineare Abb.) [m]	

Räumliche Lage

Karte



Weitere Erhebungsbögen

Interne Nr.	Interne Nr. Zuordnung	DK5	Biotop-Nr.	Kartierung	Zuordnung	DK5 (GK)	Biotop-Nr. (alt)
141094	56722	7450	39	19.10.2011	<	7452	42

Zuordnung: N = nachfolgende Kartierung, K = weitere Kartierungen (zeitlich vorher oder nachher)

Foto

Interne Nr.	Index	Dateiname	Aufnahmerichtung
78773	0	7450_476_170620_1.JPG	
78774	0	7450_476_170620_3.JPG	
78775	0	7450_476_170620_2.JPG	

Weitere Angaben

Merkmal **Wert**

Auswertung

29.09.2022

Erhebungsbogen

B

Projekt	Biotopkartierung Hamburg	Interne Nr.	141094
Handlungsbedarf	Nein	DK5 DK5-GK	7450 7452
Bearbeitung	BAM	DK5 - Name	Wohldorf-Ohlstedt
Räumliche Abbildung	Fläche	Biotop-Nr. alt	476 42
Anzahl Abschnitte	1	Kartierung	17.06.2020
		Fläche / Länge [m²/m]	8837,9759
		Breite (lineare Abb.) [m]	

Weitere Angaben

Merkmal	Wert
Gefährdung/ Einflüsse	Durch fehlende Nutzung Tendenz zum Verfilzen und zum Verarmen der Fläche. Größere Anteile der Fläche inzwischen mit Gebüsch und Pionierwald bewachsen.
Wertgesichtspunkte zoologisch bedeutsame Strukturen	Mageres Standortpotential, alte Vegetation, recht arten- und blütenreich. Ameisenhaufen Dichte Gehölzstruktur Hochwüchsige Gras- und Krautfluren
Bedeutung für Tiergruppe	Insekten, allgemein Vögel
Maßnahmen	Die Flächen sollten offen gehalten werden, es sollte eine gelegentliche Mahd stattfinden, um den Blütenreichtum der Flächen zu erhalten. Das Mähgut sollte dann von den Flächen abgeräumt oder randlich deponiert werden

Foto

Fotodatei 7450_476_170620_1.JPG
Bildbeschreibung k.A.
Aufnahmerichtung



Fotodatei 7450_476_170620_2.JPG
Bildbeschreibung k.A.
Aufnahmerichtung



Foto

Fotodatei 7450_476_170620_3.JPG
Bildbeschreibung k.A.
Aufnahmerichtung



Fotodatei
Bildbeschreibung
Aufnahmerichtung

Erhebungsbogen

B

Projekt	Biotopkartierung Hamburg	Interne Nr.	141094
		DK5 DK5-GK	7450 7452
Handlungsbedarf	Nein	DK5 - Name	Wohldorf-Ohlstedt
Bearbeitung	BAM	Biotop-Nr. alt	476 42
Räumliche Abbildung	Fläche	Kartierung	17.06.2020
Anzahl Abschnitte	1	Fläche / Länge [m²/m]	8837,9759
		Breite (lineare Abb.) [m]	

Teilflächenbeschreibung

Teilflächentyp		Teilflächen-Nr.	1
Biotoptyp	Halbruderale Gras- und Staudenflur mittlerer Standorte (2018)	Biotoptyp	AKM
- Zusatz	Bedeutung als Lebensraum gefährdeter Arten (*), besonders gute Ausprägung (struktur- oder artenreich, intakt, naturnah) (+)	- gesetzl. Grundl.	
FFH-LRT Beschreibung		FFH-LRT Entw.potential LRT	
		Hauptfläche	Ja
		Flächenanteil	50 %
		FFH-Unters.Fläche	Nein
		Saatgutfläche	Nein

Weitere Angaben

Merkmal	Wert
Boden	
Feuchte	5 - frisch und mäßig frisch
Reaktion	5 - mäßig sauer
Stickstoffgehalt	4 - mäßig bis stickstoffarm
Standort, Relief	
Belichtung	7 - halbsonnig
Veg. - Zeigerwerte	
Mahdverträglichkeit	6 - mäßig bis gut schnittverträglich (erster Schnitt nicht vor Mitte Juni)
Futterwert	3 - geringwertiges Futter
Anz. Giftpflanzen	0
Anz. Wechselfeuchtezeiger	5
Anz. Überschwemmungsz.	0
Anz. Magerkeitszeiger (N < 4)	16
Anteil Magerkeitszeiger (N < 4)	39 %
Veg. - Soziologie	
BfN Schlüssel	30.0.02.01 - Arrhenatherion elatioris (Glatthaferwiesen) 40 - Trifolio-Geranietaea sanguinei (Staudensäume an Gehölzen)

Zeigerwerte der Pflanzenartenliste (Auswertung)

Standort	Belichtung	Wert
Boden	Feuchte	frisch und mäßig frisch
	Stickstoff (N)	mäßig bis stickstoffarm
	Reaktion	mäßig sauer
Vegetation	Mahdverträglichkeit	mäßig bis gut schnittverträglich (erster Schnitt nicht vor Mitte Juni)
Zeigerwerte	Futterwert	mäßige Futterqualität
	Wechselfeuchteanzeiger	5
	Giftpflanzen	0
	Überschw.anzeiger	0

Erhebungsbogen

B

Projekt	Biotopkartierung Hamburg		Interne Nr.	141094	
			DK5 DK5-GK	7450	7452
Handlungsbedarf	Nein		DK5 - Name	Wohldorf-Ohlstedt	
Bearbeitung	BAM	Kopie	Nein	Biotop-Nr. alt	476 42
Räumliche Abbildung	Fläche		Kartierung	17.06.2020	
Anzahl Abschnitte	1		Fläche / Länge [m²/m]	8837,9759	
			Breite (lineare Abb.) [m]		

Pflanzenartenliste

Gruppe / Pflanzenart	MS	M	W	Vs	St	PA	Ph	Sz	VS	V	G	cf	§	Rote Liste			
														HH	ND	SH	D
Tracheobionta (Gefäßpflanzen)																	
Achillea millefolium (Gewöhnliche Schafgarbe)	7	z															
Agrostis capillaris (Rotes Straußgras)	7	z															
Alchemilla subcrenata (Gekerbter Frauenmantel)	7	w												D	G		
Alopecurus pratensis (Wiesen-Fuchsschwanz)	7	w															
Angelica sylvestris (Wald-Engelwurz)	7	w												V			
Betula pendula (Hänge-Birke)	7	z															
Calluna vulgaris (Besenheide)	7	w												3	V		
Carex pilulifera (Pillen-Segge)	7	w															
Carpinus betulus (Hainbuche)	7	w															
Cirsium arvense (Acker-Kratzdistel)	7	z															
Dactylis glomerata (Wiesen-Knäuelgras)	7	w															
Deschampsia cespitosa (Rasen-Schmiele)	7	w															
Dryopteris filix-mas (Gewöhnlicher Wurmfarne)	7	w															
Elymus repens (Gewöhnliche Quecke)	7	w															
Fagus sylvatica (Rotbuche)	7	w															
Festuca rubra (Rot-Schwingel)	7	h															
Galeopsis bifida (Zweispaltiger Hohlzahn)	7	w															
Galium album (Weißes Labkraut)	7	z															
Hieracium pilosella (Kleines Habichtskraut)	7	w															
Hieracium sabaudum (Savoyer Habichtskraut)	7	w															
Holcus lanatus (Wolliges Honiggras)	7	w															
Hypericum perforatum (Echtes Johanniskraut)	7	w															
Hypochaeris radicata (Gewöhnliches Ferkelkraut)	7	w															
Juncus tenuis (Zarte Binse)	7	w															
Lathyrus pratensis (Wiesen-Platterbse)	7	w															
Leontodon hispidus (Rauher Löwenzahn)	7	w												1	2		
Lotus corniculatus (Gewöhnlicher Hornklee)	7	w													V		
Lotus pedunculatus (Sumpf-Hornklee)	7	w													V		
Medicago lupulina (Hopfenklee)	7	w															
Phleum pratense (Wiesen-Lieschgras)	7	w															
Plantago lanceolata (Spitz-Wegerich)	7	z															
Poa pratensis (Wiesen-Rispengras)	7	w															
Poa trivialis (Gewöhnliches Rispengras)	7	w															
Populus tremula (Zitter-Pappel)	7	z															
Potentilla anserina (Gänse-Fingerkraut)	7	w															
Quercus robur (Stiel-Eiche)	7	z															
Ranunculus acris (Scharfer Hahnenfuß)	7	z															
Ranunculus repens (Kriechender Hahnenfuß)	7	w															
Rumex acetosa (Großer Sauerampfer)	7	w															
Rumex acetosella (Kleiner Sauerampfer)	7	w															
Rumex obtusifolius (Stumpfblättriger Ampfer)	7	w															
Salix caprea (Sal-Weide)	7	z															
Solidago virgaurea (Echte Goldrute)	7	w												3	V		
Stellaria graminea (Gras-Sternmiere)	7	h															
Stellaria media (Vogelmiere)	7	w															
Stellaria nemorum (Wald-Sternmiere)	7	w															
Trifolium dubium (Kleiner Klee)	7	w															

Erhebungsbogen

B

Projekt	Biotopkartierung Hamburg		Interne Nr.	141094	
Handlungsbedarf	Nein		DK5 DK5-GK	7450	7452
Bearbeitung	BAM		DK5 - Name	Wohldorf-Ohlstedt	
Räumliche Abbildung	Fläche		Biotop-Nr. alt	476	42
Anzahl Abschnitte	1		Kartierung	17.06.2020	
		Kopie	Nein		
			Fläche / Länge [m²/m]	8837,9759	
			Breite (lineare Abb.) [m]		

Pflanzenartenliste

Gruppe / Pflanzenart	MS	M	W	Vs	St	PA	Ph	Sz	VS	V	G	cf	§	Rote Liste			
														HH	ND	SH	D
Trifolium pratense (Rot-Klee)	7	w															
Trifolium repens (Weiß-Klee)	7	w															
Veronica chamaedrys (Gamander-Ehrenpreis)	7	h															
Vicia cracca (Vogel-Wicke)	7	w															
Vicia hirsuta (Rauhhaarige Wicke)	7	w															
Vicia tetrasperma (Viersamige Wicke)	7	w															
Anzahl Rote Liste Arten													5	6			
Anzahl Arten													53				

MS: Mengensystem; M: Mengenangabe, W: Bewertung der Art (FFH-Monitoring), Vs: Vegetationsschicht, St: Status, PA: Autor Phänologie; Ph: Phänologie, Sz: Soziabilität, VS: Vitalitätssystem; V: Vitalität, G: Geschlecht, cf: unsichere Bestimmung, §: Schutz nach BNatSchG, HH: Rote Liste Hamburg, Nds: Rote Liste Niedersachsen, SH: Rote Liste Schleswig-Holstein, D: Rote Liste Deutschland

Teilflächenbeschreibung

Teilflächentyp		Teilflächen-Nr.	2
Biotoptyp	Birken- und Espen-Pionier- oder Vorwald (2018)	Biotoptyp	WPB
- Zusatz		- gesetzl. Grundl.	
FFH-LRT		FFH-LRT	
Beschreibung		Entw.potential LRT	
		Hauptfläche	
		Flächenanteil	50 %
		FFH-Unters.Fläche	Nein
		Saatgutfläche	Nein