

Erhebungsbogen

B

Projekt	FFH-Monitoring	Interne Nr.	141080
		DK5 DK5-GK	7450 7452
		DK5 - Name	Wohldorf-Ohlstedt
Handlungsbedarf	Nein	Biotop-Nr. alt	468 63
Bearbeitung	BAM	Kartierung	17.06.2020
Räumliche Abbildung	Fläche	Fläche / Länge [m²/m]	152316,1338
Anzahl Abschnitte	2	Breite (lineare Abb.) [m]	

Gesetzlicher Schutz	§ 30 (2) 4.3 Auwälder	Schutz nur teilweise	Ja
----------------------------	-----------------------	-----------------------------	----

Gesamtbewertung	8	Hochgradig wertvoll
– Alter	8	Biotop hohen Alters, 200 bis 500 Jahre
– Belastungsgrad	8	geringe örtliche oder punktuelle Belastung
– Ökolog. Funktion	9	Herausragender Bestandteil eines wertvollen Biotopkomplexes oder für den regionalen Biotopverbund.
– Seltenheit	7	Seltener Biotoptyp, mit seltenen oder bedrohten Pflges., gesättigtes Artenspektrum, einige RL-Arten

Bestandsbeschreibung

Jungmoränengebiet mit welligem Gelände, mit Niveauunterschieden von 3 bis 4 m. Darin auch vereinzelt feuchte Senken, die eventuell zeitweilig auch wasserüberflutet sind. Der Wald ist durchzogen von einzelnen Gräben, die ursprünglich vermutlich zur Entwässerung angelegt worden sind. Die feuchten Standortverhältnisse werden auch repräsentiert durch vereinzelt im Wald auftretende Eschen und Schwarz-Erlen. Im übrigen ist der Bestand ein Mesophiler Wald mit Dominanz von Stiel-Eichen und Rot-Buchen, die Stammdicken von knapp 1 m und Höhen um weit über 20 m erreichen. Neben den Altbäumen sind diverse weitere Altersklassen im Wald erkennbar. Eine Verjüngung mit Bäumen in der 2. Baumschicht, die Stammdicken um 20 bis 40 cm erreichen und eine bodennahe Verjüngungsschicht mit Stämmen zwischen 5 und 15 cm. Die Krautschicht ist entsprechend nur auf wenigen belichteten Teilbereichen entwickelt. Die im Gelände erkennbaren, feuchten Senken weisen keine feuchtgebietstypische Vegetation auf, wurden deswegen auch nicht aus dem Bestand ausgegliedert. Locker stehend, mit einer abschnittsweise intensiven Verjüngung aus Rot-Buchen und einzelnen Stiel-Eichen, die heute auch bereits 8 m Höhe erreichen und den Boden recht stark beschatten und einen recht undurchdringlichen Bestand bilden, der auch für Wildtiere recht deckungsreich ist. Lichtere Bestände sind öfters mit Adlerfarn bewachsen. Entsprechend ist die Bodenvegetation häufig sehr licht bzw. fehlend. Der Bestand ist durchsetzt von viel Totholz, das zu hohen Anteilen auf exzessiv ausgelegte Wegesicherungspflicht aber auch das Entfernen von Nadelgehölzen zurückgeht und sich v.a. in Wegnähe häuft. Im Wald liegen v.a. am Wegrand hohe Anteile dicker Baumstämme, die verrotten. Auch höhlenreiches, mit starken Pilzbewuchs durchsetztes Totholz ist stehend zu finden.

Vorkommen an Biototypen

1	TF	Typ	HF	F.Anteil
2	BTYP	Biototyp		- gesetzl. Grundl.
3	Zusatz	Zusatz zum Biototypen		
4	LRT	Lebensraumtyp		
1	1		Ja	95 %
2	WMS	Buchenwald basenarmer Standorte (2018)		
4	9110	Hainsimsen-Buchenwald (Luzulo-Fagetum)		
1	2			5 %
2	WEQ	Erlen-Eschen-Quellwald (2018)		(§ 30 (2) 2.6)
4	kein LRT	kein Lebensraumtyp nach FFH-Richtlinie		

Räumliche Lage

Lagebeschreibung	Westteil des Wohldorfer Waldes	Hochwert (Y)	5951061
Nachbarnutzung/en	Wald, Privatgärten	Naturraum	Stapelfelder Jungmoränengebiet (702.00)
Rechtswert (X)	574253	Gemarkung	Wohldorf(535)
Bezirk	Wandsbek		
Stadtteil (OT-Nr.)	Wohldorf-Ohlstedt (523)		

Erhebungsbogen

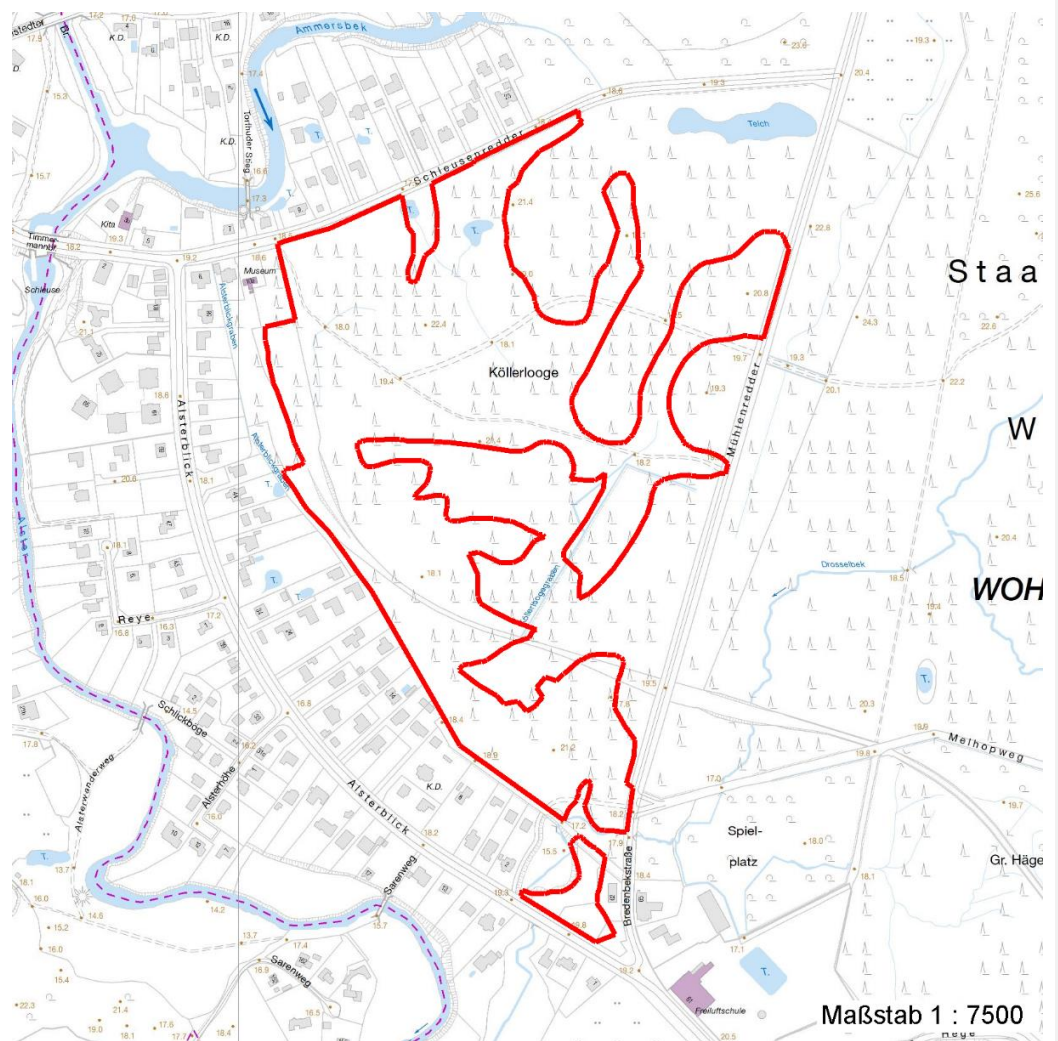
B

Projekt	FFH-Monitoring	Interne Nr.	141080
		DK5 DK5-GK	7450 7452
		DK5 - Name	Wohldorf-Ohlstedt
Handlungsbedarf	Nein	Biotop-Nr. alt	468 63
Bearbeitung	BAM	Kartierung	17.06.2020
Räumliche Abbildung	Fläche	Fläche / Länge [m²/m]	152316,1338
Anzahl Abschnitte	2	Breite (lineare Abb.) [m]	

Räumliche Lage

Digitaler Grünplan	x	Hafengesamtgebiet	Ramsargebiet	EG-Vogelschutzgeb.	x
Ausgleichsflächen NSG / ND / LSG		Biosphärenreservat	Nationalpark		
FFH-GEBIET	LSG Wohldorf/Ohlstedt [HH-2046 / Anteil: 1%], NSG Wohldorfer Wald [HH-508 / Anteil: 99%]				
Wasserschutzgebiet	Wohldorfer Wald [DE 2226-302 / Anteil: 99%]				

Karte



Weitere Erhebungsbögen

Interne Nr.	Interne Nr. Zuordnung	DK5	Biotop-Nr.	Kartierung	Zuordnung	DK5 (GK)	Biotop-Nr. (alt)
141080	56465	7450	57	14.10.2011	>	7452	63
141080	56850	7450	60	22.09.2003	>	7452	67

Zuordnung: N = nachfolgende Kartierung, K = weitere Kartierungen (zeitlich vorher oder nachher)

Erhebungsbogen

B

Projekt	FFH-Monitoring	Interne Nr.	141080
		DK5 DK5-GK	7450 7452
Handlungsbedarf	Nein	DK5 - Name	Wohldorf-Ohlstedt
Bearbeitung	BAM	Biotop-Nr. alt	468 63
Räumliche Abbildung	Fläche	Kartierung	17.06.2020
Anzahl Abschnitte	2	Fläche / Länge [m²/m]	152316,1338
		Breite (lineare Abb.) [m]	

Foto

Interne Nr.	Index	Dateiname	Aufnahmerichtung
78749	0	7450_468_170620_1.JPG	
78750	0	7450_468_170620_4.JPG	
78751	0	7450_468_170620_3.JPG	
78752	0	7450_468_170620_2.JPG	

Weitere Angaben

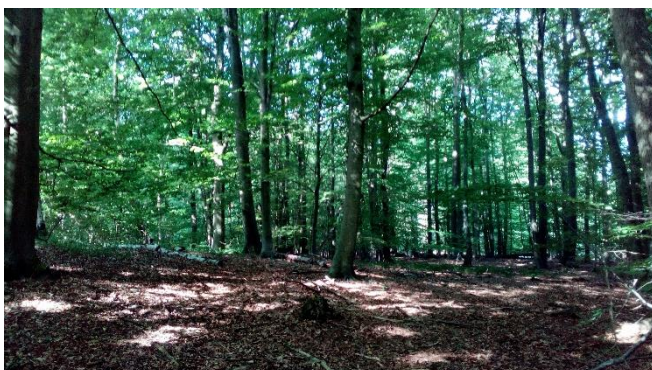
Merkmal **Wert**

Auswertung

Gefährdung/ Einflüsse	Eingriffe durch die Forstwirtschaft. Feuchte Teilbereiche des Waldes sind in der Vergangenheit trockengelegt worden. Dabei sind geschützte Biotoptypen zerstört worden. Der Wald wird neben den relativ zahlreich vorhandenen Wegen auch noch von weiteren Fußpfaden gequert. Damit ist die Störung im Inneren relativ groß.
Wertgesichtspunkte	Der Wald hat ein großes Alter und ist insgesamt sehr günstig ausgeprägt, v.a. auch ein dichter Unterstand, der als Brutvogelhabitat und Unterstand für Wildtiere günstig ist.
zoologisch bedeutsame Strukturen Bedeutung für Tiergruppe	Wald Fledermäuse Vögel Amphibien, Sommerquartiere Holzbewohnende Insekten Großsäuger Kleinsäuger
Maßnahmen	Die Zahl der Wege im Wald reduzieren, anstelle der Vernichtung von Totholz und Altbäumen besser Warnschilder für die Bevölkerung aufstellen, um die Altbäume besser erhalten und schonen zu können. Beendigung der in der Vergangenheit erfolgten Entwässerung von feuchten Senken. Verschütten der Gräben bzw. in jedem Fall Unterlassen der Unterhaltung.

Foto

Fotodatei	7450_468_170620_1.JPG	Fotodatei	7450_468_170620_2.JPG
Bildbeschreibung	k.A.	Bildbeschreibung	k.A.
Aufnahmerichtung		Aufnahmerichtung	



Erhebungsbogen

B

Projekt	FFH-Monitoring	Interne Nr.	141080
Handlungsbedarf	Nein	DK5 DK5-GK	7450 7452
Bearbeitung	BAM	DK5 - Name	Wohldorf-Ohlstedt
Räumliche Abbildung	Fläche	Biotop-Nr. alt	468 63
Anzahl Abschnitte	2	Kartierung	17.06.2020
		Fläche / Länge [m²/m]	152316,1338
		Breite (lineare Abb.) [m]	

Foto

Fotodatei 7450_468_170620_3.JPG
Bildbeschreibung k.A.
Aufnahmerichtung

Fotodatei 7450_468_170620_4.JPG
Bildbeschreibung k.A.
Aufnahmerichtung



Teilflächenbeschreibung

Teilflächentyp		Teilflächen-Nr.	1
Biotoptyp	Buchenwald basenarmer Standorte (2018)	Biotoptyp	WMS
- Zusatz		- gesetzl. Grundl.	
FFH-LRT	Hainsimsen-Buchenwald (Luzulo-Fagetum)	FFH-LRT	9110
Beschreibung		Entw.potential LRT	
		Hauptfläche	Ja
		Flächenanteil	95 %
		FFH-Unters.Fläche	Nein
		Saatgutfläche	Nein

Erhebungsbogen

B

Projekt	FFH-Monitoring	Interne Nr.	141080
		DK5 DK5-GK	7450 7452
Handlungsbedarf	Nein	DK5 - Name	Wohldorf-Ohlstedt
Bearbeitung	BAM	Biotop-Nr. alt	468 63
Räumliche Abbildung	Fläche	Kartierung	17.06.2020
Anzahl Abschnitte	2	Fläche / Länge [m²/m]	152316,1338
		Breite (lineare Abb.) [m]	

Weitere Angaben

Merkmal	Wert
Auswertung	
Maßnahmen	1.1 - Sukzession ungestört ablaufen lassen 1.9 - Beseitigung von standortfremden Gehölze 9.4 - Alt- und Biotopbäume erhalten 9.5 - Totholz im Wald belassen
Boden	
Feuchte	6 - mäßig feucht und wechselfeucht
Reaktion	5 - mäßig sauer
Stickstoffgehalt	6 - mäßig stickstoffarm bis stickstoffreich
Standort, Relief	
Belichtung	5 - halbschattig
Veg. - Struktur	
Wal dentwicklungsphasen (FFH 2009)	1: < 13 cm (BHD) - Blöße bis Stangenholz 50 % 3: 35;49 cm (BHD) - mittleres Baumholz 70 % 4: 49;70 cm (BHD) - starkes Baumholz 20 % 5: > 70 cm (BHD) - sehr starkes Baumholz/Altholz 80 %
Veg. - Zeigerwerte	
Anz. Wechselfeuchtezeiger	3
Anz. Überschwemmungsz.	2
Anz. Magerkeitszeiger (N < 4)	10
Anteil Magerkeitszeiger (N < 4)	9 %
Veg. - Soziologie	
BfN Schlüssel	48.0.04 - Fagetalia sylvaticae (Edellaub-Mischwälder und verwandte Ges.)

FFH-Bewertungen (BFN)

		Wert	AZ	Z
1	Lebensraumtyp			
3	Arteninventar , Gesamtbewertung, 1..n - Parameter mit Kriterien A/B/C			
4	Habitatstruktur , Gesamtbewertung, 1..n - Parameter mit Kriterien A/B/C			
5	Beeinträchtigungen , Gesamtbewertung, 1..n - Parameter mit Kriterien A/B/C			
	Zustandsbewertung: AZ – Vorgabewert, Z – von AZ abweichend festgelegte Zustandsbewertung			
1	9110 (BFN) Hainsimsen-Buchenwald (Luzulo-Fagetum)		A	
3	Arteninventar		A	
3.2	Deckungsanteil der lebensraumtypischen Gehölzarten in Baum- und Strauchschicht(en) A: >= 90 % B: >= 80 % C: >= 70 %	95	A	
3.2	Krautschicht (inkl. Kryptogamen) (Artenliste erstellen; Bewertung gutachterlich mit Begründung) A: lebensraum-/standorttypisches Arteninventar und Dominanzverteilung charakteristisch, hoher Flächenanteil B: lebensraum-/standorttypisches Arteninventar und Dominanzverteilung gering verändert C: lebensraum-/standorttypisches Arteninventar und Dominanzverteilung stark verändert bzw. sehr geringer Flächenanteil		A	
4	Habitatstrukturen		A	

Projekt	FFH-Monitoring	Interne Nr.	141080
		DK5 DK5-GK	7450 7452
		DK5 - Name	Wohldorf-Ohlstedt
Handlungsbedarf	Nein	Biotop-Nr. alt	468 63
Bearbeitung	BAM	Kartierung	17.06.2020
Räumliche Abbildung	Fläche	Fläche / Länge [m²/m]	152316,1338
Anzahl Abschnitte	2	Breite (lineare Abb.) [m]	

FFH-Bewertungen (BFN)

		Wert	AZ	Z
1	Lebensraumtyp			
3	Arteninventar , Gesamtbewertung, 1..n - Parameter mit Kriterien A/B/C			
4	Habitatstruktur , Gesamtbewertung, 1..n - Parameter mit Kriterien A/B/C			
5	Beeinträchtigungen , Gesamtbewertung, 1..n - Parameter mit Kriterien A/B/C			
	Zustandsbewertung: AZ – Vorgabewert, Z – von AZ abweichend festgelegte Zustandsbewertung			
4.2	Wal dentwicklungsphasen / Raumstruktur (Flächenanteil (%)) jeder vorhandenen Phase nennen A: >= 3 Wal dentwicklungsphasen, dabei Auftreten der Phasen 4 und 5 auf einem Flächenanteil von >= 40 % B: >= 2 Wal dentwicklungsphasen, dabei Auftreten der Phasen 4 und 5 auf einem Flächenanteil von >= 20 % C: sofern nicht A oder B zutrifft		A	
4.2	Habitatbäume A: >= 6 Stück / ha B: >= 3 Stück / ha C: < 3 Stück / ha	10	A	
4.2	Totholz A: > 3 Stk./ha, liegendes und stehendes Totholz B: > 1 Stk./ha, liegendes oder stehendes Totholz C: >= 1 Stk./ha, liegendes oder stehendes Totholz	5	A	
4.2	Durchmischung der verschiedenen Entwicklungsphasen A: gut durchmischt, naturnah strukturiert B: teilweise durchmischt C: Entwicklungsphasen nebeneinander (Altersklassenwald)		A	
5	Beeinträchtigungen		A	
5.2	Befahrungsschäden (gutachterlich mit Begründung) A: keine Fahrspuren und Gleisbildung außerhalb von Feinerschließungslinien und Gleisbildung auf den Rückelinien höchstens gering B: wenige Fahrspuren und Gleisbildung außerhalb von Feinerschließungslinien und/oder mäßige Gleisbildung auf den Rückelinien C: erhebliche Fahrspuren und Gleisbildung außerhalb von Feinerschließungslinien oder starke Gleisbildung auf den Rückelinien		A	
5.2	Schäden an Lebensraumtypischen Standortverhältnissen, Waldvegetation und Struktur (einschließlich Nutzung) A: keine oder nur kleinflächige Beeinträchtigung (< 10 % Flächenanteil) B: Beeinträchtigung auf 10 - 50 % der Fläche C: Beeinträchtigung auf > 50 % der Fläche	0	A	
5.2	Deckungsanteil nicht heimischer Gehölzarten (%) in der Baumschicht (Arten und Anteil nennen, Bewertung gutachterlich) A: < 5 %, kein Voranbau B: 5-10 % C: > 10 % oder Voranbau	2	A	
5.2	Deckung Störzeiger (%) (Krautschicht; Artenliste erstellen, Gesamtdeckung nennen) A: < 5 % B: 5 - 25 % C: > 25 %	0	A	
5.2	Verbiss (Beeinträchtigung der Naturverjüngung, Ausfall von Haupt oder Nebenbaumarten) A: Verbiss nicht nachweisbar oder nur sehr gering, < 10% Verbiss B: Verbiss deutlich erkennbar, 10 - 50% aber kein Ausfall von Arten	5	A	

Erhebungsbogen

B

Projekt	FFH-Monitoring	Interne Nr.	141080
		DK5 DK5-GK	7450 7452
		DK5 - Name	Wohldorf-Ohlstedt
Handlungsbedarf	Nein	Biotop-Nr. alt	468 63
Bearbeitung	BAM	Kartierung	17.06.2020
Räumliche Abbildung	Fläche	Fläche / Länge [m²/m]	152316,1338
Anzahl Abschnitte	2	Breite (lineare Abb.) [m]	

FFH-Bewertungen (BFN)

1 Lebensraumtyp			
3 Arteninventar , Gesamtbewertung, 1..n - Parameter mit Kriterien A/B/C			
4 Habitatstruktur , Gesamtbewertung, 1..n - Parameter mit Kriterien A/B/C			
5 Beeinträchtigungen , Gesamtbewertung, 1..n - Parameter mit Kriterien A/B/C			
Zustandsbewertung: AZ – Vorgabewert, Z – von AZ abweichend festgelegte Zustandsbewertung			Wert AZ Z
5.2	C: erheblicher Verbissdruck: > 50% natürliche Baumarten fehlen verbissbedingt weitere Beeinträchtigungen A: B: C:		A

Zeigerwerte der Pflanzenartenliste (Auswertung)

Standort	Belichtung	halbschattig	4,8
Boden	Feuchte	mäßig feucht und wechselfeucht	5,9
	Stickstoff (N)	mäßig stickstoffarm bis stickstoffreich	5,8
	Reaktion	mäßig sauer	5,4
Vegetation	Mahdverträglichkeit	schnittempfindlich bis mäßig schnittverträglich	3,7
Zeigerwerte	Futterwert	sehr geringwertiges Futter	1,6
	Wechselfeuchteanzeiger		4
	Giftpflanzen		5
	Überschw.anzeiger		4

Pflanzenartenliste

Gruppe / Pflanzenart	MS	M	W	Vs	St	PA	Ph	Sz	VS	V	G	cf	§	Rote Liste			
														HH	ND	SH	D
Tracheobionta (Gefäßpflanzen)																	
Acer pseudoplatanus (Berg-Ahorn)	7	w		K1													
Acer pseudoplatanus (Berg-Ahorn)	7	w															
Alliaria petiolata (Knoblauchsrauke)	7	w															
Alnus glutinosa (Schwarz-Erle)	7	w															
Anemone nemorosa (Busch-Windröschen)	7	w															
Athyrium filix-femina (Gewöhnlicher Frauenfarn)	7	w															
Betula pendula (Hänge-Birke)	7	w															
Cardamine amara (Bitteres Schaumkraut)	7	w											V	V			
Carex canescens (Graue Segge)	7	w											3	V			
Carex pendula (Hänge-Segge)	7	w												R			
Carex remota (Winkel-Segge)	7	z															
Carex sylvatica (Wald-Segge)	7	w											3				
Carpinus betulus (Hainbuche)	7	w															
Circaea lutetiana (Gewöhnliches Hexenkraut)	7	w															
Corylus avellana (Haselnuss)	7	w															
Dactylis glomerata (Wiesen-Knäuelgras)	7	w															
Deschampsia cespitosa (Rasen-Schmiele)	7	w															
Dryopteris carthusiana (Dorniger Wurmfarne)	7	w															
Dryopteris dilatata (Breitblättriger Wurmfarne)	7	w															
Epilobium angustifolium (Schmalblättriges Weidenröschen)	7	w															
Epilobium montanum (Berg-Weidenröschen)	7	w															

Erhebungsbogen

B

Projekt	FFH-Monitoring	Interne Nr.	141080
Handlungsbedarf	Nein	DK5 DK5-GK	7450 7452
Bearbeitung	BAM	DK5 - Name	Wohldorf-Ohlstedt
Räumliche Abbildung	Fläche	Biotop-Nr. alt	468 63
Anzahl Abschnitte	2	Kartierung	17.06.2020
		Fläche / Länge [m²/m]	152316,1338
		Breite (lineare Abb.) [m]	

Pflanzenartenliste

Gruppe / Pflanzenart	MS	M	W	Vs	St	PA	Ph	Sz	VS	V	G	cf	§	Rote Liste				
														HH	ND	SH	D	
Fagus sylvatica (Rotbuche)	7	h																
Festuca gigantea (Riesen-Schwingel)	7	w																
Fraxinus excelsior (Gewöhnliche Esche)	7	z																
Geum urbanum (Echte Nelkenwurz)	7	w																
Glechoma hederacea (Gundermann)	7	w																
Glyceria fluitans (Flutender Schwaden)	7	w																
Ilex aquifolium (Stechpalme)	7	w											b					
Impatiens parviflora (Kleinblütiges Springkraut)	7	w																
Juncus effusus (Flatter-Binse)	7	w																
Juncus tenuis (Zarte Binse)	7	w																
Lapsana communis (Rainkohl)	7	w																
Lonicera periclymenum (Wald-Geißblatt)	7	w																
Luzula campestris (Gewöhnliche Hainsimse)	7	w															V	
Luzula pilosa (Behaarte Hainsimse)	7	w												3				
Lysimachia nummularia (Pfennigkraut)	7	w																
Maianthemum bifolium (Zweiblättrige Schattenblume)	7	w																
Melica uniflora (Einblütiges Perlgras)	7	w												3				
Milium effusum (Wald-Flattergras)	7	w																
Moehringia trinervia (Dreinerlige Nabelmiere)	7	w																
Oxalis acetosella (Wald-Sauerklee)	7	w																
Picea abies (Gemeine Fichte)	7	w																
Poa trivialis (Gewöhnliches Rispengras)	7	w																
Polygonatum multiflorum (Vielblütige Weißwurz)	7	w																
Prunus avium (Vogel-Kirsche)	7	w																
Prunus padus (Echte Traubenkirsche)	7	w																
Prunus serotina (Späte Traubenkirsche)	7	w																
Pteridium aquilinum (Adlerfarn)	7	w																
Quercus robur (Stiel-Eiche)	7	h																
Ranunculus repens (Kriechender Hahnenfuß)	7	w																
Rubus idaeus (Himbeere)	7	w																
Rumex obtusifolius (Stumpfblättriger Ampfer)	7	w																
Rumex sanguineus (Blut-Ampfer)	7	w																
Scrophularia nodosa (Knotige Braunwurz)	7	w																
Sorbus aucuparia (Eberesche)	7	w																
Stellaria holostea (Große Sternmiere)	7	w																
Trientalis europaea (Siebenstern)	7	w																
Urtica dioica (Große Brennnessel)	7	w																
Veronica montana (Berg-Ehrenpreis)	7	w															3	
														Anzahl Rote Liste Arten		6	4	
														Anzahl Arten		58		

MS: Mengensystem; M: Mengenangabe, W: Bewertung der Art (FFH-Monitoring), Vs: Vegetationsschicht, St: Status, PA: Autor Phänologie; Ph: Phänologie, Sz: Soziabilität, VS: Vitalitätssystem; V: Vitalität, G: Geschlecht, cf: unsichere Bestimmung, §: Schutz nach BNatSchG, HH: Rote Liste Hamburg, Nds: Rote Liste Niedersachsen, SH: Rote Liste Schleswig-Holstein, D: Rote Liste Deutschland

Erhebungsbogen

B

Projekt	FFH-Monitoring	Interne Nr.	141080
Handlungsbedarf	Nein	DK5 DK5-GK	7450 7452
Bearbeitung	BAM	DK5 - Name	Wohldorf-Ohlstedt
Räumliche Abbildung	Fläche	Biotop-Nr. alt	468 63
Anzahl Abschnitte	2	Kartierung	17.06.2020
		Fläche / Länge [m²/m]	152316,1338
		Breite (lineare Abb.) [m]	

Teilflächenbeschreibung

Teilflächentyp		Teilflächen-Nr.	2
Biotoptyp	Erlen-Eschen-Quellwald (2018)	Biotoptyp	WEQ
- Zusatz		- gesetzl. Grundl.	(§ 30 (2) 2.6), (§ 30 (2) 4.2)
FFH-LRT	kein Lebensraumtyp nach FFH-Richtlinie	FFH-LRT	kein LRT
Beschreibung		Entw.potential LRT	
		Hauptfläche	
		Flächenanteil	5 %
		FFH-Unters.Fläche	Nein
		Saatgutfläche	Nein