

Erhebungsbogen

B

Projekt	Biotopkartierung Hamburg	Interne Nr.	141057
		DK5 DK5-GK	7450
		DK5 - Name	Wohldorf-Ohlstedt
Handlungsbedarf	Nein	Biotop-Nr. alt	459
Bearbeitung	BAM	Kartierung	09.06.2020
Räumliche Abbildung	Fläche	Fläche / Länge [m²/m]	2944,7056
Anzahl Abschnitte	1	Breite (lineare Abb.) [m]	

Gesetzlicher Schutz	§ 30 (2) 2.2 Sümpfe	Schutz nur teilweise	Nein
----------------------------	---------------------	-----------------------------	-------------

Gesamtbewertung	6 Wertvoll
– Alter	5 Biotop mittleren Alters, 20 bis 50 Jahre
– Belastungsgrad	6 Flächenhaft geringe oder örtlich stärkere oder Vorbelastung mit deutlichem Einfluß
– Ökolog. Funktion	6 Hohe Bedeutung in einem Biotopkomplex, für den lokalen Biotopverbund oder als Puffer
– Seltenheit	6 Seltener Biotoptyp, ohne seltene oder bedrohte Pflges., ungesättigtes Artenspektrum, reliktsche RL-Arten

Bestandsbeschreibung

Ehemals zum wertvollen Nassgrünland (Biotop Nr. 29) gehörender Teilbereich, welcher auf Grund der Sukzession nun als Sonstiger Sumpf nährstoffreicher Standorte eingestuft wird. Die Fläche ist stark verfilzt, weist ein dominantes Auftreten der Brennnessel mit Wald-Simse und Sumpf-Segge sowie feuchten Hochstauden wie Mädesüß und Blutweiderich auf. Dazu gesellen sich sonstige Arten der Feuchtwiesen und Riede wie Gelbe Schwertlilie, Kuckucks-Lichtnelke und Sumpfkraatzdistel, welche einen ehmaligen Zustand als Nassgrünland anzeigen könnten. Örtlich sind deutliche Ruderalisierungstendenzen mit dichtem Bestand von Kletten-Labkraut und Brombeere zu finden. In kleineren Senken ist u.a. Bach-Sternmiere zu finden. Insgesamt artenarm aber noch mit einigen blühtreichen Arten. Die Fläche sollte in seinen mutmaßlichen früheren Zustand, artenreichen Nassgrünland, entwickelt werden oder falls das nicht möglich ist, zu einem artenreichen Simsen- oder Seggenried.

Vorkommen an Biotoptypen

1	TF	Typ	HF	F.Anteil
2	BTYP	Biotoptyp		- gesetzl. Grundl.
3	Zusatz	Zusatz zum Biotoptypen		
4	LRT	Lebensraumtyp		
1	1		Ja	100 %
2	NGZ	Sonstiger Sumpf nährstoffreicher Standorte (2018)		§ 30 (2) 2.2
3	b	Brache, keine Nutzung (b)		
4	kein LRT	kein Lebensraumtyp nach FFH-Richtlinie		

Räumliche Lage

Lagebeschreibung	Ca. 400 m nordöstlich S-Bahnhaltestelle Ohlstedt
Nachbarnutzung/en	Nassgrünland, Auwald, Weg, Laubwald-Jungbestand
Rechtswert (X)	575633
Bezirk	Wandsbek
	Hochwert (Y) 5950822
	Naturraum Stapelfelder Jungmoränengebiet (702.00)
Stadtteil (OT-Nr.)	Wohldorf-Ohlstedt (523)
Digitaler Grünplan	<input type="checkbox"/> Hafengesamtgebiet <input type="checkbox"/> Ramsargebiet <input type="checkbox"/> EG-Vogelschutzgeb. <input checked="" type="checkbox"/>
Ausgleichsflächen	<input type="checkbox"/> Biosphärenreservat <input type="checkbox"/> Nationalpark <input type="checkbox"/>
NSG / ND / LSG	NSG Wohldorfer Wald [HH-508 / Anteil: 100%]
FFH-GEBIET	Wohldorfer Wald [DE 2226-302 / Anteil: 100%]
Wasserschutzgebiet	

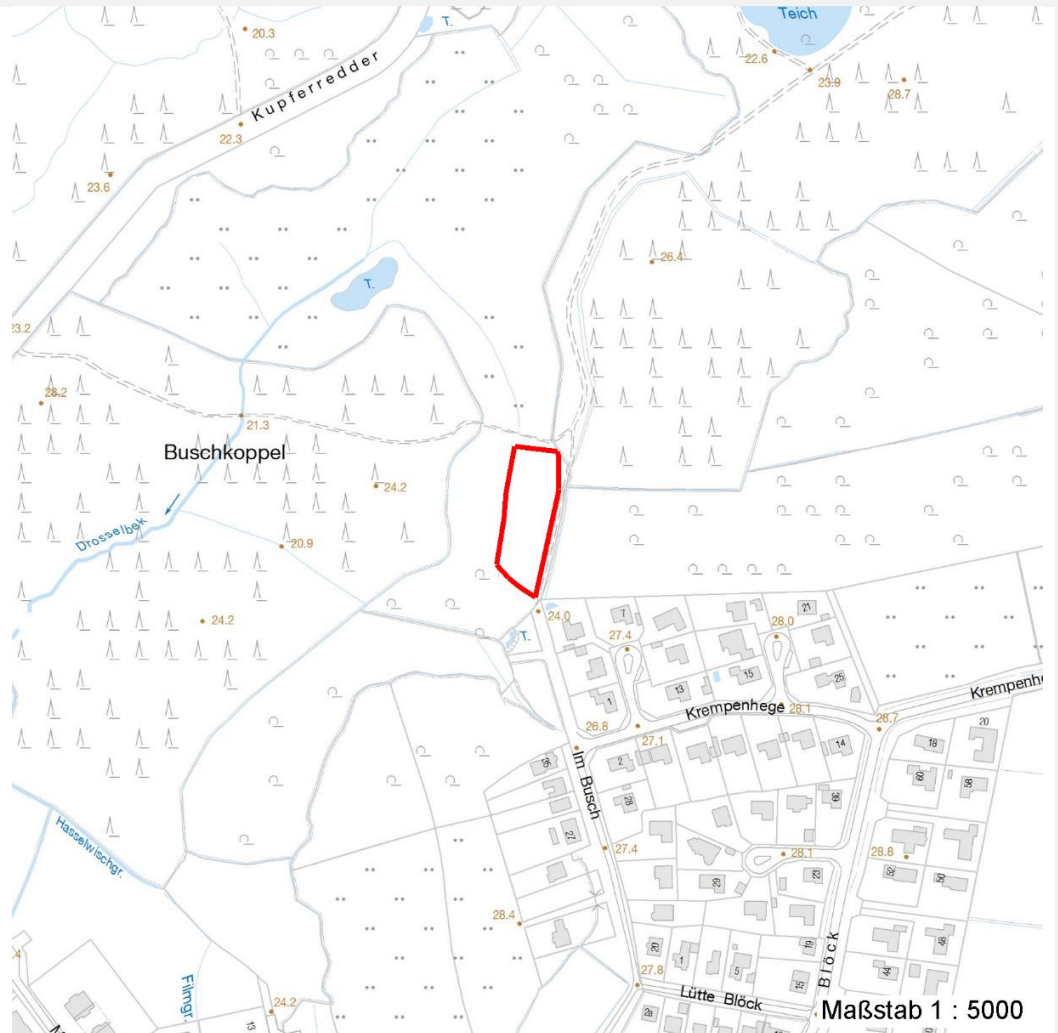
Erhebungsbogen

B

Projekt	Biotopkartierung Hamburg	Interne Nr.	141057
		DK5 DK5-GK	7450
		DK5 - Name	Wohldorf-Ohlsted
Handlungsbedarf	Nein	Biotop-Nr. alt	459
Bearbeitung	BAM	Kartierung	09.06.2020
Räumliche Abbildung	Fläche	Fläche / Länge [m²/m]	2944,7056
Anzahl Abschnitte	1	Breite (lineare Abb.) [m]	

Räumliche Lage

Karte



Weitere Erhebungsbögen

Interne Nr.	Interne Nr. Zuordnung	DK5	Biotop-Nr.	Kartierung	Zuordnung	DK5 (GK)	Biotop-Nr. (alt)
141057	56532	7450	29	04.05.2011	<	7452	31

Zuordnung: N = nachfolgende Kartierung, K = weitere Kartierungen (zeitlich vorher oder nachher)

Foto

Interne Nr.	Index	Dateiname	Aufnahmerichtung
78697	0	7450_459_090620_1.JPG	

Weitere Angaben

Merkmal	Wert
Auswertung Gefährdung/ Einflüsse	Aufgabe der Nutzung oder Pflege Verunkrautung, Ruderalisierung

Erhebungsbogen

B

Projekt	Biotopkartierung Hamburg	Interne Nr.	141057
Handlungsbedarf	Nein	DK5 DK5-GK	7450
Bearbeitung	BAM	DK5 - Name	Wohldorf-Ohlstedt
Räumliche Abbildung	Fläche	Biotop-Nr. alt	459
Anzahl Abschnitte	1	Kartierung	09.06.2020
		Fläche / Länge [m²/m]	2944,7056
		Breite (lineare Abb.) [m]	

Weitere Angaben

Merkmal	Wert
Wertgesichtspunkte	Eutrophierung
Bedeutung für Tiergruppe	Vorkommen seltener Pflanzen
	Insekten, allgemein
	Vögel
	Reptilien
Aufwertungspotenzial	Mahd, Nährstoffentzug, Entwicklung zu artenreichem Nassgrünland oder ggf. artenreichem Simsen- oder Seggenried.

Erhebungsbogen

B

Projekt	Biotopkartierung Hamburg	Interne Nr.	141057
Handlungsbedarf	Nein	DK5 DK5-GK	7450
Bearbeitung	BAM	DK5 - Name	Wohldorf-Ohlstedt
Räumliche Abbildung	Fläche	Biotop-Nr. alt	459
Anzahl Abschnitte	1	Kartierung	09.06.2020
		Fläche / Länge [m²/m]	2944,7056
		Breite (lineare Abb.) [m]	

Foto

Fotodatei 7450_459_090620_1.JPG
Bildbeschreibung k.A.
Aufnahmerichtung

Fotodatei
Bildbeschreibung
Aufnahmerichtung



Erhebungsbogen

B

Projekt	Biotopkartierung Hamburg	Interne Nr.	141057
		DK5 DK5-GK	7450
Handlungsbedarf	Nein	DK5 - Name	Wohldorf-Ohlstedt
Bearbeitung	BAM	Biotop-Nr. alt	459
Räumliche Abbildung	Fläche	Kartierung	09.06.2020
Anzahl Abschnitte	1	Fläche / Länge [m²/m]	2944,7056
		Breite (lineare Abb.) [m]	

Teilflächenbeschreibung

Teilflächentyp		Teilflächen-Nr.	1
Biotoptyp	Sonstiger Sumpf nährstoffreicher Standorte (2018)	Biotoptyp	NGZ
- Zusatz	Brache, keine Nutzung (b)	- gesetzl. Grundl.	(§ 30 (2) 2.1), § 30 (2) 2.2
FFH-LRT Beschreibung	kein Lebensraumtyp nach FFH-Richtlinie	FFH-LRT	kein LRT
		Entw.potential LRT	
		Hauptfläche	Ja
		Flächenanteil	100 %
		FFH-Unters.Fläche	Nein
		Saatgutfläche	Nein

Weitere Angaben

Merkmal	Wert
Auswertung	
Maßnahmen	1.3 - Extensive Nutzung / Pflege

Zeigerwerte der Pflanzenartenliste (Auswertung)

Standort	Belichtung	halbsonnig	6,6
Boden	Feuchte	feucht	7,2
	Stickstoff (N)	stickstoffreich	6,7
	Reaktion	schwach sauer	6
Vegetation	Mahdverträglichkeit	schnittempfindlich bis mäßig schnittverträglich	4
Zeigerwerte	Futterwert	sehr geringwertiges Futter	1,5
	Wechselfeuchteanzeiger		3
	Giftpflanzen		3
	Überschw.anzeiger		2

Pflanzenartenliste

Gruppe / Pflanzenart	MS	M	W	Vs	St	PA	Ph	Sz	VS	V	G	cf	§	Rote Liste			
														HH	ND	SH	D
Tracheobionta (Gefäßpflanzen)																	
Alisma plantago-aquatica (Gewöhnlicher Froschlöffel)	7	w															
Callitriche palustris (Sumpf-Wasserstern)	7	w												D	3		
Carex acuta (Schlank-Segge)	7	z													V		
Cirsium oleraceum (Kohl-Kratzdistel)	7	w															
Cirsium palustre (Sumpf-Kratzdistel)	7	w															
Epilobium palustre (Sumpf-Weidenröschen)	7	w												V	V		
Equisetum palustre (Sumpf-Schachtelhalm)	7	w															
Filipendula ulmaria (Mädesüß)	7	h															
Galium aparine (Kletten-Labkraut)	7	z															
Iris pseudacorus (Gelbe Schwertlilie)	7	z											b				
Lychnis flos-cuculi (Kuckucks-Lichtnelke)	7	z													3		
Lysimachia vulgaris (Gewöhnlicher Gilbweiderich)	7	w															
Lythrum salicaria (Blut-Weiderich)	7	w															

Erhebungsbogen

B

Projekt	Biotopkartierung Hamburg		Interne Nr.	141057
			DK5 DK5-GK	7450
Handlungsbedarf	Nein		DK5 - Name	Wohldorf-Ohlstedt
Bearbeitung	BAM	Kopie	Biotop-Nr. alt	459
Räumliche Abbildung	Fläche	Nein	Kartierung	09.06.2020
Anzahl Abschnitte	1		Fläche / Länge [m²/m]	2944,7056
			Breite (lineare Abb.) [m]	

Pflanzenartenliste

Gruppe / Pflanzenart	MS	M	W	Vs	St	PA	Ph	Sz	VS	V	G	cf	§	Rote Liste				
														HH	ND	SH	D	
Scirpus sylvaticus (Wald-Simse)	7	h																V
Stellaria alsine (Bach-Sternmiere)	7	w																3
Urtica dioica (Große Brennessel)	7	d																
Anzahl Rote Liste Arten														3	4	1		
Anzahl Arten														16				

MS: Mengensystem; M: Mengenangabe, W: Bewertung der Art (FFH-Monitoring), Vs: Vegetationsschicht, St: Status, PA: Autor Phänologie; Ph: Phänologie, Sz: Soziabilität, VS: Vitalitätssystem; V: Vitalität, G: Geschlecht, cf: unsichere Bestimmung, §: Schutz nach BNatSchG, HH: Rote Liste Hamburg, Nds: Rote Liste Niedersachsen, SH: Rote Liste Schleswig-Holstein, D: Rote Liste Deutschland