

Erhebungsbogen

B

Projekt	FFH-Monitoring	Interne Nr.	141035
Handlungsbedarf	Nein	DK5 DK5-GK	7450 7452
Bearbeitung	BAM	DK5 - Name	Wohldorf-Ohlstedt
Räumliche Abbildung	Fläche	Biotop-Nr. alt	447 148
Anzahl Abschnitte	1	Kartierung	14.05.2020
		Fläche / Länge [m²/m]	5304,4456
		Breite (lineare Abb.) [m]	

Gesetzlicher Schutz **kein gesetzl. Schutz** **kein gesetzlich geschütztes Biotop** **Schutz nur teilweise** **Nein**

Gesamtbewertung	7	Besonders wertvoll
– Alter	6	Biotop mittleren Alters, 50 bis 100 Jahre
– Belastungsgrad	7	Flächenhaft geringe oder Vorbelastung mit schwachem Einfluß
– Ökolog. Funktion	7	Sehr hohe Bedeutung in einem Biotopkomplex, für den lokalen Biotopverbund oder als Puffer
– Seltenheit	6	Seltener Biotoptyp, ohne seltene oder bedrohte Pflges., ungesättigtes Artenspektrum, reliktsche RL-Arten

Bestandsbeschreibung

Noch relativ junger Buchenwaldbestand mit eingestreut wenigen Nadelbäumen und Stiel-Eichen. Die Bäume stehen teilweise recht eng und sind insgesamt eher jung. Die Wuchshöhen liegen noch unter 20 m. Der Boden ist nur mäßig intensiv bewachsen und wird aktuell überwiegend aus Farnen aufgebaut. Alle anderen Arten kommen nur in relativ geringem Umfang, v.a. an den Randbereichen der Fläche vor, die zum benachbarten Auwald hinweist. Hier ist öfters Pillen-Segge eingestreut zu finden und am Fuß direkt am angrenzenden Auwald auch Waldmeister. Der Bestand liegt auf einer Geländekuppe, die sich rund 5 m über die benachbarten Flächen erhebt und ist standörtlich relativ trocken. Am Boden ist noch Totholz von früheren Durchforstungsmaßnahmen zu finden.

Vorkommen an Biototypen

1	TF	Typ	HF	F.Anteil
2	BTYP	Biototyp	- gesetzl. Grundl.	
3	Zusatz	Zusatz zum Biototypen		
4	LRT	Lebensraumtyp		
1	1		Ja	100 %
2	WMS	Buchenwald basenarmer Standorte (2018)		
3	2	schwaches bis mittleres Baumholz, Brusthöhendurchmesser 13 - < 50 cm (2)		
4	9110	Hainsimsen-Buchenwald (Luzulo-Fagetum)		

Räumliche Lage

Lagebeschreibung	Westlich Kupferredder	Hochwert (Y)	5951420
Nachbarnutzung/en	Buchenwald, Auwald, Wege	Naturraum	Stapelfelder Jungmoränengebiet (702.00)
Rechtswert (X)	575439	Gemarkung	Wohldorf(535)
Bezirk	Wandsbek	Ramsargebiet	<input type="checkbox"/> EG-Vogelschutzgeb. <input checked="" type="checkbox"/>
Stadtteil (OT-Nr.)	Wohldorf-Ohlstedt (523)	Nationalpark	<input type="checkbox"/>
Digitaler Grünplan	<input type="checkbox"/> Hafengesamtgebiet		
Ausgleichsflächen	<input type="checkbox"/> Biosphärenreservat		
NSG / ND / LSG	NSG Wohldorfer Wald [HH-508 / Anteil: 100%]		
FFH-GEBIET	Wohldorfer Wald [DE 2226-302 / Anteil: 100%]		
Wasserschutzgebiet			

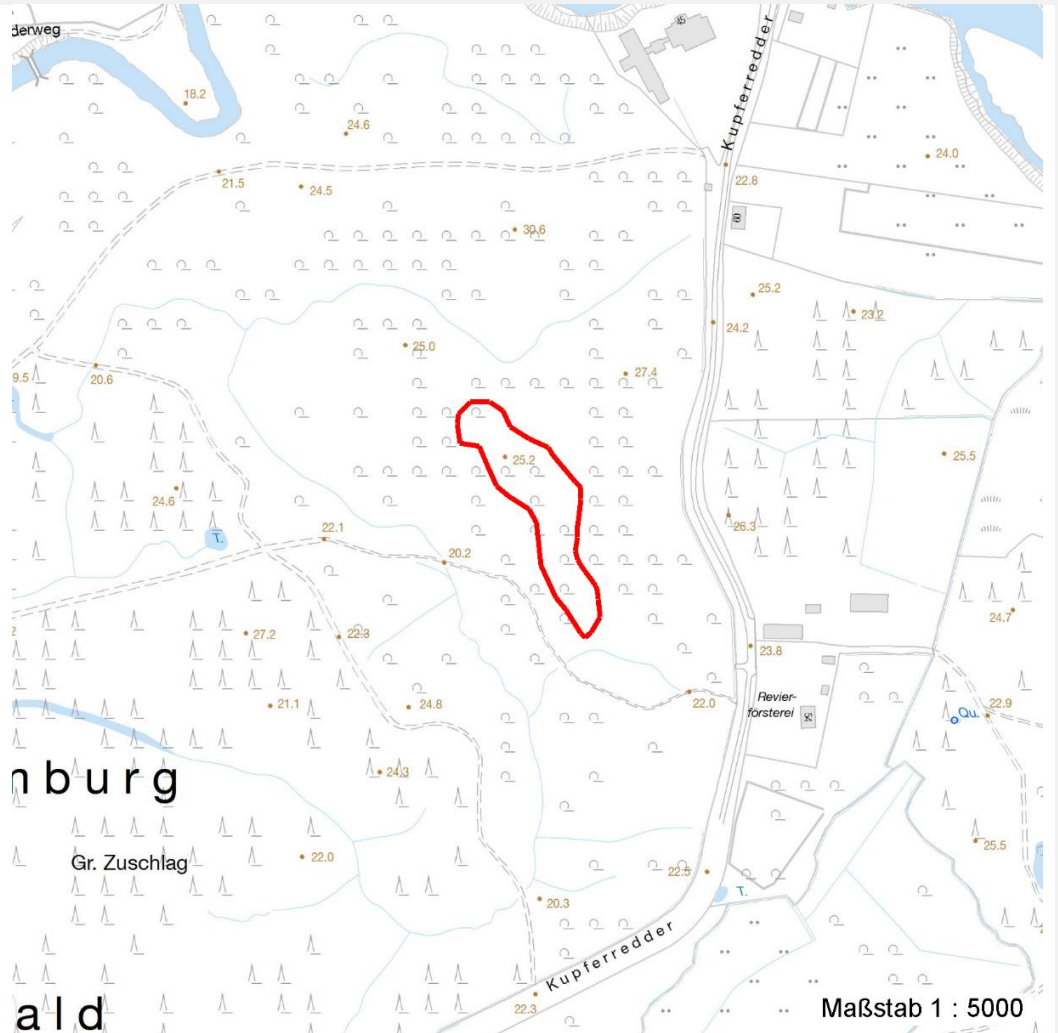
Erhebungsbogen

B

Projekt	FFH-Monitoring	Interne Nr.	141035
		DK5 DK5-GK	7450 7452
		DK5 - Name	Wohldorf-Ohlstedt
Handlungsbedarf	Nein	Biotop-Nr. alt	447 148
Bearbeitung	BAM	Kartierung	14.05.2020
Räumliche Abbildung	Fläche	Fläche / Länge [m²/m]	5304,4456
Anzahl Abschnitte	1	Breite (lineare Abb.) [m]	

Räumliche Lage

Karte



Erhebungsbogen

B

Projekt	FFH-Monitoring	Interne Nr.	141035
Handlungsbedarf	Nein	DK5 DK5-GK	7450 7452
Bearbeitung	BAM	DK5 - Name	Wohldorf-Ohlstedt
Räumliche Abbildung	Fläche	Biotop-Nr. alt	447 148
Anzahl Abschnitte	1	Kartierung	14.05.2020
		Fläche / Länge [m²/m]	5304,4456
		Breite (lineare Abb.) [m]	

Weitere Angaben

Merkmal	Wert
Auswertung	
Gefährdung/ Einflüsse	Noch relativ junger Bestand, relativ geringe Strukturdiversifizierung.
Wertgesichtspunkte	Günstige Voraussetzung zur Entwicklung naturnahen Buchenwaldes.
Maßnahmen	Weiter der Sukzession überlassen, zukünftig nur noch wenig durchforsten und naturnahe Entwicklung zulassen.

Foto

Fotodatei	7450_447_140520_1.JPG	Fotodatei	7450_447_140520_2.JPG
Bildbeschreibung	k.A.	Bildbeschreibung	k.A.
Aufnahmerichtung		Aufnahmerichtung	



Teilflächenbeschreibung

Teilflächentyp		Teilflächen-Nr.	1
Biotoptyp	Buchenwald basenarmer Standorte (2018)	Biotoptyp	WMS
- Zusatz	schwaches bis mittleres Baumholz, Brusthöhendurchmesser 13 - < 50 cm (2)	- gesetzl. Grundl.	
FFH-LRT	Hainsimsen-Buchenwald (Luzulo-Fagetum)	FFH-LRT	9110
Beschreibung		Entw.potential LRT	
		Hauptfläche	Ja
		Flächenanteil	100 %
		FFH-Unters.Fläche	Nein
		Saatgutfläche	Nein

Erhebungsbogen

B

Projekt	FFH-Monitoring	Interne Nr.	141035
		DK5 DK5-GK	7450 7452
Handlungsbedarf	Nein	DK5 - Name	Wohldorf-Ohlstedt
Bearbeitung	BAM	Biotop-Nr. alt	447 148
Räumliche Abbildung	Fläche	Kartierung	14.05.2020
Anzahl Abschnitte	1	Fläche / Länge [m²/m]	5304,4456
		Breite (lineare Abb.) [m]	

Weitere Angaben

Merkmal	Wert
Auswertung	
Maßnahmen	1.23 - Einstellung der Nutzung oder Pflege 9.1 - Naturwald entwickeln, Nutzung aufgeben 1.9 - Beseitigung von standortfremden Gehölze 9.5 - Totholz im Wald belassen
Boden	
Humosität	h3 - (mittel) humos
Feuchte	5 - frisch und mäßig frisch
Reaktion	4 - mäßig sauer bis sauer
Stickstoffgehalt	4 - mäßig bis stickstoffarm
Standort, Relief	
Neigung - Gelände	N3 - mittel geneigt (9-18%)
Belichtung	5 - halbschattig
Veg. - Deckg./Ant.	
1. Baumschicht	90 %
2. Baumschicht	10 %
Strauchschicht	20 %
1. Krautschicht	10 %
Veg. - Struktur	
Altersstruktur	m - mehrschichtig, naturnah aber ohne Altersstadien
Altersstufen im Wald	schwaches Baumholz - 21-35 cm BHD
Wal dentwicklungsphasen (FFH 2009)	2: 13 > 35 cm (BHD) - geringes Baumholz 60 % 1: < 13 cm (BHD) - Blöße bis Stangenholz 20 % 3: 35 > 49 cm (BHD) - mittleres Baumholz 20 %
Veg. - Höhe	
1. Baumschicht	20.00 m
Veg. - Zeigerwerte	
Anz. Wechselfeuchtezeiger	3
Anz. Überschwemmungsz.	0
Veg. - Soziologie	
BfN Schlüssel	48.0.04 - Fagetalia sylvaticae (Edellaub-Mischwälder und verwandte Ges.)

FFH-Bewertungen (BFN)

		Wert	AZ	Z
1	Lebensraumtyp			
3	Arteninventar , Gesamtbewertung, 1..n - Parameter mit Kriterien A/B/C			
4	Habitatstruktur , Gesamtbewertung, 1..n - Parameter mit Kriterien A/B/C			
5	Beeinträchtigungen , Gesamtbewertung, 1..n - Parameter mit Kriterien A/B/C			
	Zustandsbewertung: AZ – Vorgabewert, Z – von AZ abweichend festgelegte Zustandsbewertung			
1	9110 (BFN) Hainsimsen-Buchenwald (Luzulo-Fagetum)		C	
3	Arteninventar		C	
3.2	Deckungsanteil der lebensraumtypischen Gehölzarten in Baum- und Strauchschicht(en)	90	A	
	A: >= 90 %			
	B: >= 80 %			
	C: >= 70 %			

Projekt	FFH-Monitoring	Interne Nr.	141035
		DK5 DK5-GK	7450 7452
		DK5 - Name	Wohldorf-Ohlstedt
Handlungsbedarf	Nein	Biotop-Nr. alt	447 148
Bearbeitung	BAM	Kartierung	14.05.2020
Räumliche Abbildung	Fläche	Fläche / Länge [m²/m]	5304,4456
Anzahl Abschnitte	1	Breite (lineare Abb.) [m]	

FFH-Bewertungen (BFN)			Wert	AZ	Z
1	Lebensraumtyp				
3	Arteninventar , Gesamtbewertung, 1..n - Parameter mit Kriterien A/B/C				
4	Habitatstruktur , Gesamtbewertung, 1..n - Parameter mit Kriterien A/B/C				
5	Beeinträchtigungen , Gesamtbewertung, 1..n - Parameter mit Kriterien A/B/C				
Zustandsbewertung: AZ – Vorgabewert, Z – von AZ abweichend festgelegte Zustandsbewertung					
3.2	Krautschicht (inkl. Kryptogamen) (Artenliste erstellen; Bewertung gutachterlich mit Begründung) A: Lebensraum-/standorttypisches Arteninventar und Dominanzverteilung charakteristisch, hoher Flächenanteil B: Lebensraum-/standorttypisches Arteninventar und Dominanzverteilung gering verändert C: Lebensraum-/standorttypisches Arteninventar und Dominanzverteilung stark verändert bzw. sehr geringer Flächenanteil			C	
4	Habitatstrukturen			C	
4.2	Wal dentwicklungsphasen / Raumstruktur (Flächenanteil (%)) jeder vorhandenen Phase nennen A: >= 3 Wal dentwicklungsphasen, dabei Auftreten der Phasen 4 und 5 auf einem Flächenanteil von >= 40 % B: >= 2 Wal dentwicklungsphasen, dabei Auftreten der Phasen 4 und 5 auf einem Flächenanteil von >= 20 % C: sofern nicht A oder B zutrifft			C	
4.2	Habitatbäume A: >= 6 Stück / ha B: >= 3 Stück / ha C: < 3 Stück / ha		0	C	
4.2	Totholz A: > 3 Stk./ha, liegendes und stehendes Totholz B: > 1 Stk./ha, liegendes oder stehendes Totholz C: >= 1 Stk./ha, liegendes oder stehendes Totholz		2	B	
4.2	Durchmischung der verschiedenen Entwicklungsphasen A: gut durchmischt, naturnah strukturiert B: teilweise durchmischt C: Entwicklungsphasen nebeneinander (Altersklassenwald)			B	
5	Beeinträchtigungen			B	
5.2	Befahrungsschäden (gutachterlich mit Begründung) A: keine Fahrspuren und Gleisbildung außerhalb von Feinerschließungslinien und Gleisbildung auf den Rückelinien höchstens gering B: wenige Fahrspuren und Gleisbildung außerhalb von Feinerschließungslinien und/oder mäßige Gleisbildung auf den Rückelinien C: erhebliche Fahrspuren und Gleisbildung außerhalb von Feinerschließungslinien oder starke Gleisbildung auf den Rückelinien			B	
5.2	Schäden an Lebensraumtypischen Standortverhältnissen, Waldvegetation und Struktur (einschließlich Nutzung) A: keine oder nur kleinflächige Beeinträchtigung (< 10 % Flächenanteil) B: Beeinträchtigung auf 10 - 50 % der Fläche C: Beeinträchtigung auf > 50 % der Fläche		0	A	
5.2	Deckungsanteil nicht heimischer Gehölzarten (%) in der Baumschicht (Arten und Anteil nennen, Bewertung gutachterlich) A: < 5 %, kein Voranbau B: 5-10 %		0	A	

Erhebungsbogen

B

Projekt	FFH-Monitoring	Interne Nr.	141035
		DK5 DK5-GK	7450 7452
		DK5 - Name	Wohldorf-Ohlstedt
Handlungsbedarf	Nein	Biotop-Nr. alt	447 148
Bearbeitung	BAM	Kartierung	14.05.2020
Räumliche Abbildung	Fläche	Fläche / Länge [m²/m]	5304,4456
Anzahl Abschnitte	1	Breite (lineare Abb.) [m]	

FFH-Bewertungen (BFN)

1	Lebensraumtyp			
3	Arteninventar, Gesamtbewertung, 1..n - Parameter mit Kriterien A/B/C			
4	Habitatstruktur, Gesamtbewertung, 1..n - Parameter mit Kriterien A/B/C			
5	Beeinträchtigungen, Gesamtbewertung, 1..n - Parameter mit Kriterien A/B/C			
Zustandsbewertung: AZ – Vorgabewert, Z – von AZ abweichend festgelegte Zustandsbewertung		Wert	AZ	Z
5.2	C: > 10 % oder Voranbau Deckung Störzeiger (%) (Krautschicht; Artenliste erstellen, Gesamtdeckung nennen) A: < 5 % B: 5 - 25 % C: > 25 %	0	A	
5.2	Verbiss (Beeinträchtigung der Naturverjüngung, Ausfall von Haupt oder Nebenbaumarten) A: Verbiss nicht nachweisbar oder nur sehr gering, < 10% Verbiss B: Verbiss deutlich erkennbar, 10 - 50% aber kein Ausfall von Arten C: erheblicher Verbissdruck: > 50% natürliche Baumarten fehlen verbissbedingt	0	A	
5.2	weitere Beeinträchtigungen A: B: C:		A	

Zeigerwerte der Pflanzenartenliste (Auswertung)

Standort	Belichtung	schattig bis halbschattig	3,7
Boden	Feuchte	frisch und mäßig frisch	5,2
	Stickstoff (N)	mäßig stickstoffarm	5,2
	Reaktion	mäßig sauer	5
Vegetation	Mahdverträglichkeit	schnittempfindlich bis mäßig schnittverträglich	3,5
Zeigerwerte	Futterwert	fast wertloses Futter	0,5
	Wechselfeuchteanzeiger		3
	Giftpflanzen		1
	Überschw.anzeiger		0

Pflanzenartenliste

Gruppe / Pflanzenart	MS	M	W	Vs	St	PA	Ph	Sz	VS	V	G	cf	§	Rote Liste			
														HH	ND	SH	D
Tracheobionta (Gefäßpflanzen)																	
Acer pseudoplatanus (Berg-Ahorn)	7	z		S													
Anemone nemorosa (Busch-Windröschen)	7	z															
Athyrium filix-femina (Gewöhnlicher Frauenfarn)	7	w															
Brachypodium sylvaticum (Wald-Zwenke)	7	w											3				
Carex pilulifera (Pillen-Segge)	7	z															
Carex remota (Winkel-Segge)	7	w															
Carex sylvatica (Wald-Segge)	7	w											3				
Circaea lutetiana (Gewöhnliches Hexenkraut)	7	w															
Deschampsia cespitosa (Rasen-Schmiele)	7	w															
Dryopteris carthusiana (Dorniger Wurmfarne)	7	z															
Dryopteris dilatata (Breitblättriger Wurmfarne)	7	z															
Fagus sylvatica (Rotbuche)	7	d															
Fagus sylvatica (Rotbuche)	7	z		K2													
Fagus sylvatica (Rotbuche)	7	z		S													

Erhebungsbogen

B

Projekt	FFH-Monitoring	Interne Nr.	141035
Handlungsbedarf	Nein	DK5 DK5-GK	7450 7452
Bearbeitung	BAM	DK5 - Name	Wohldorf-Ohlstedt
Räumliche Abbildung	Fläche	Biotop-Nr. alt	447 148
Anzahl Abschnitte	1	Kartierung	14.05.2020
		Fläche / Länge [m²/m]	5304,4456
		Breite (lineare Abb.) [m]	

Pflanzenartenliste

Gruppe / Pflanzenart	MS	M	W	Vs	St	PA	Ph	Sz	VS	V	G	cf	§	Rote Liste				
														HH	ND	SH	D	
Fraxinus excelsior (Gewöhnliche Esche)	7	w																
Fraxinus excelsior (Gewöhnliche Esche)	7	z																
Galeobdolon luteum (Echte Goldnessel)	7	w														V		
Galium odoratum (Waldmeister)	7	w														V		
Glechoma hederacea (Gundermann)	7	w																
Hedera helix (Efeu)	7	w																
Juncus effusus (Flutter-Binse)	7	w																
Larix decidua (Europäische Lärche)	7	w																
Lonicera periclymenum (Wald-Geißblatt)	7	w																
Luzula multiflora (Vielblütige Hainsimse)	7	w																V
Milium effusum (Wald-Fluttergras)	7	w																
Pseudotsuga menziesii (Douglasie)	7	w																
Quercus robur (Stiel-Eiche)	7	w																
Stachys sylvatica (Wald-Ziest)	7	w																
Stellaria holostea (Große Sternmiere)	7	w																
Veronica officinalis (Wald-Ehrenpreis)	7	w																
Anzahl Rote Liste Arten														4	1			
Anzahl Arten														27				

MS: Mengensystem; M: Mengenangabe, W: Bewertung der Art (FFH-Monitoring), Vs: Vegetationsschicht, St: Status, PA: Autor Phänologie; Ph: Phänologie, Sz: Soziabilität, VS: Vitalitätssystem; V: Vitalität, G: Geschlecht, cf: unsichere Bestimmung, §: Schutz nach BNatSchG, HH: Rote Liste Hamburg, Nds: Rote Liste Niedersachsen, SH: Rote Liste Schleswig-Holstein, D: Rote Liste Deutschland