

Erhebungsbogen

B

Projekt	FFH-Monitoring	Interne Nr.	141032
		DK5 DK5-GK	7450 7452
Handlungsbedarf	Nein	DK5 - Name	Wohldorf-Ohlstedt
Bearbeitung	BAM	Biotop-Nr. alt	446 138
Räumliche Abbildung	Fläche	Kartierung	14.05.2020
Anzahl Abschnitte	4	Fläche / Länge [m²/m]	5508,8312
		Breite (lineare Abb.) [m]	

Gesetzlicher Schutz	§ 30 (2) 4.3 Auwälder	Schutz nur teilweise	Nein
----------------------------	------------------------------	-----------------------------	-------------

Gesamtbewertung	8	Hochgradig wertvoll
– Alter	8	Biotop hohen Alters, 200 bis 500 Jahre
– Belastungsgrad	8	geringe örtliche oder punktuelle Belastung
– Ökolog. Funktion	7	Sehr hohe Bedeutung in einem Biotopkomplex, für den lokalen Biotopverbund oder als Puffer
– Seltenheit	8	Sehr seltener Biotoptyp, hohe Anteile seltener oder bedrohter Pflges., gesättigtes Artenspektrum, RL-Arten

Bestandsbeschreibung

Auwaldabschnitte entlang der Ammersbek, vor allem im südlichen Bereich mit deutlichen Sumpfwaldbereichen, die zu den benachbarten Buchen- und weiteren Auwäldern überleiten. Diese Bereiche, in welchem ausgedehnte Gleitufer vorkommen, sind bei Hochwasser regelmäßig überflutet. Im Norden steigen die Waldbereiche relativ steil auf und gehen in die dortigen Buchenwälder über. Die Baumschicht ist recht heterogen geprägt, in Teilbereichen mit Dominanz von Schwarz-Erlen und einzelnen Eschen. Eingestreut aber auch Arten, die auf frühere forstliche Nutzungen zurückgehen, im Mittelteil am Nordufer der Ammersbek mit gepflanzten Fichten. Hier kommen zudem vermehrt Arten der mesophilen Wälder der Nachbarschaft im Gebiet vor. Vereinzelt keimen Buchen auf. Auch einzelne Stiel-Eichen stehen in dem zeitweilig überfluteten Teilbereich, die bereits größere Stammdicken von bis zu 60 cm erreichen. Die Bäume haben meistens Stammdicken um 30 cm, vereinzelt 50 cm. V.a. der Jungwuchs ist relativ intensiv entwickelt. Hier treten v.a. auch hohe Anteile von Berg-Ahorn, vereinzelt Buchen und Hain-Buchen auf, ein Indiz für mesophilere Verhältnisse in Teilbereichen. Der Boden der Waldabschnitte ist z.T. durch Überschwemmungen, Laublagerungen und Beschattung unbewachsen, z.T. auwaldtypisch mit höheren Anteilen von Brennessel und Springkraut bewachsen. Im Frühjahr hat es einen größeren Aspekt von Milzkraut, Scharbockskraut, randlich auch von Buschwindröschen gegeben. Zudem gibt es kleinere Bestände von Moschuskraut und Priemeln, welche vor allem am Südufer der Ammersbek auftreten. Insgesamt ist der Bodenbewuchs relativ artenreich ausgeprägt. Auch die Strauchschicht ist relativ artenreich und z.B. mit Vorkommen von Schneeball und den beiden Johannisbeerarten recht auwaldtypisch. An der Nordseite hat sich ein z.T. sehr dichter Wuchs aus Giersch, Brombeere und Brennessel entwickelt. Hier gibt es zudem kleinere Einleitungen in die Ammersbek.

Vorkommen an Biototypen

1	TF	Typ	HF	F.Anteil
2	BTYP	Biototyp		- gesetzl. Grundl.
3	Zusatz	Zusatz zum Biototypen		
4	LRT	Lebensraumtyp		
1	1		Ja	100 %
2	WEA	Erlen- und Eschen-Auwald (2018)		§ 30 (2) 4.3
4	91E0*	Bach-Erlen-Eschenwälder und Erlen-Eschen-Quellwälder (einschl. Weichholzauwälder)		

Räumliche Lage

Lagebeschreibung	An der Ammersbek	Hochwert (Y)	5951861
Nachbarnutzung/en	Fluss und andere Waldtypen	Naturraum	Obere Alsterniederung (702.01)
Rechtswert (X)	575282	Gemarkung	Wohldorf(535)
Bezirk	Wandsbek	Ramsargebiet	<input type="checkbox"/> EG-Vogelschutzgeb. <input checked="" type="checkbox"/>
Stadtteil (OT-Nr.)	Wohldorf-Ohlstedt (523)	Nationalpark	<input type="checkbox"/>
Digitaler Grünplan	<input type="checkbox"/> Hafengesamtgebiet <input type="checkbox"/>		
Ausgleichsflächen	<input type="checkbox"/> Biosphärenreservat <input type="checkbox"/>		
NSG / ND / LSG	NSG Wohldorfer Wald [HH-508 / Anteil: 100%]		

Erhebungsbogen

B

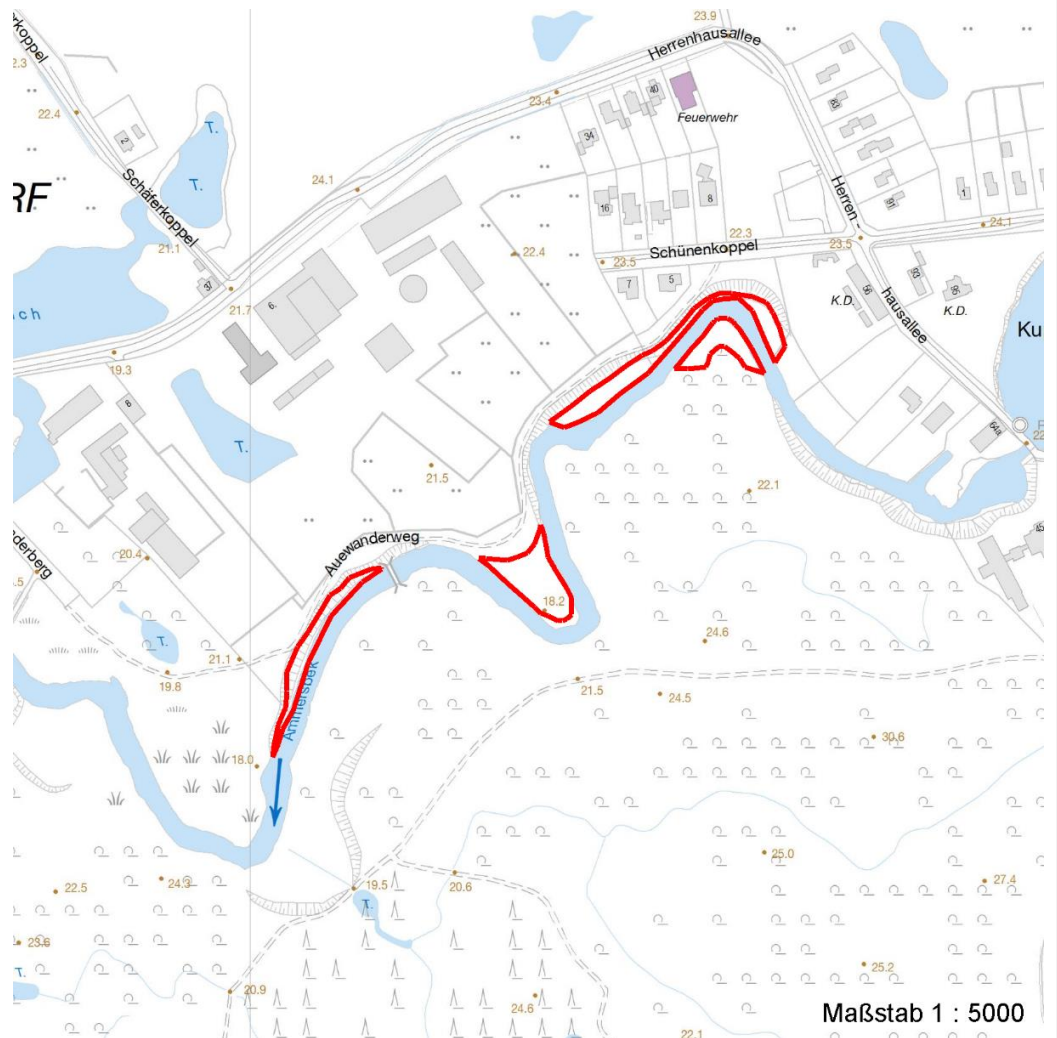
Projekt	FFH-Monitoring	Interne Nr.	141032
Handlungsbedarf	Nein	DK5 DK5-GK	7450 7452
Bearbeitung	BAM	DK5 - Name	Wohldorf-Ohlstedt
Räumliche Abbildung	Fläche	Biotop-Nr. alt	446 138
Anzahl Abschnitte	4	Kartierung	14.05.2020
		Fläche / Länge [m²/m]	5508,8312
		Breite (lineare Abb.) [m]	

Räumliche Lage

FFH-GEBIET Wohldorfer Wald [DE 2226-302 / Anteil: 100%]

Wasserschutzgebiet

Karte



Weitere Erhebungsbögen

Interne Nr.	Interne Nr. Zuordnung	DK5	Biotop-Nr.	Kartierung	Zuordnung	DK5 (GK)	Biotop-Nr. (alt)
141032	56571	7450	114	22.09.2003	<	7452	128
141032	56793	7450	120	03.05.2011	<	7452	138
141032	70864	7450	415	14.05.2004	=	7452	1031

Zuordnung: N = nachfolgende Kartierung, K = weitere Kartierungen (zeitlich vorher oder nachher)

Foto

Interne Nr.	Index	Dateiname	Aufnahmerichtung
78638	0	7450_446_140520_1.JPG	
78639	0	7450_446_140520_3.JPG	
78640	0	7450_446_140520_2.JPG	

Erhebungsbogen

B

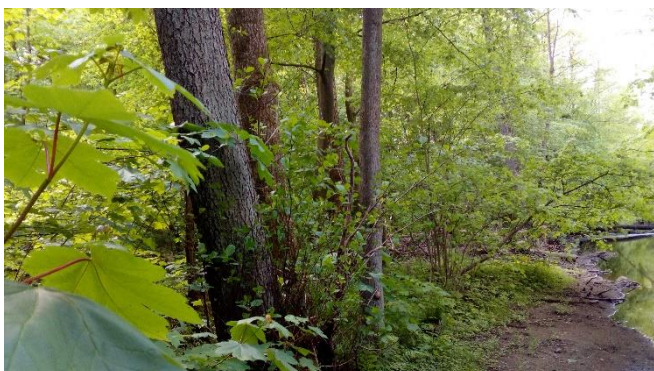
Projekt	FFH-Monitoring	Interne Nr.	141032
Handlungsbedarf	Nein	DK5 DK5-GK	7450 7452
Bearbeitung	BAM	DK5 - Name	Wohldorf-Ohlstedt
Räumliche Abbildung	Fläche	Biotop-Nr. alt	446 138
Anzahl Abschnitte	4	Kartierung	14.05.2020
		Fläche / Länge [m²/m]	5508,8312
		Breite (lineare Abb.) [m]	

Weitere Angaben

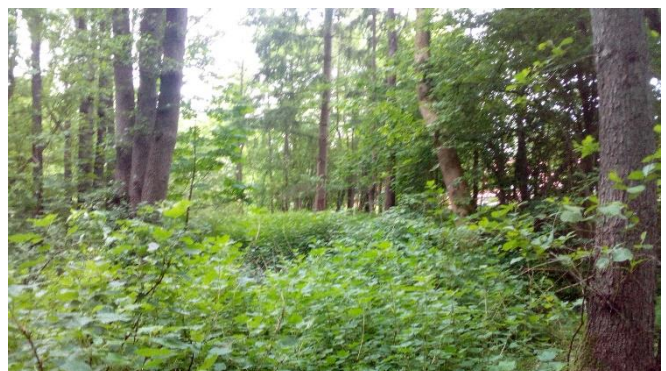
Merkmal	Wert
Auswertung	
Gefährdung/ Einflüsse	Teils noch erkennbare forstliche Nutzung, Vorkommen einzelner Nadelbäume, v.a. im Mittelteil mit Fichten, die Stammdicken von 50 cm erreichen. V.a. im Osten finden sich große Ablagerungen von Gartenabfällen, die bis an die Ammersbek heranreichen. Die Flächen werden z.T. etwas gestört durch den benachbart verlaufenden Wanderweg. Vereinzelt laufen Trittpfade durch den Wald.
Wertgesichtspunkte	Recht artenreich, mit natürlicher Dynamik durch die Ammersbek, vermutlich zeitweilige Überflutung, totholzreich, strukturreich, gute Verjüngung, Vorkommen gefährdeter Arten.
zoologisch bedeutsame Strukturen	Alte Bäume mit Höhlen Wald Uferstaudenflur Ufergehölze Spontane Vegetation jeder Form Röhricht Naturnahe Gehölze Nasse Mulden Dichte Gehölzstruktur Hochwüchsige Gras- und Krautfluren
Bedeutung für Tiergruppe	Fledermäuse Holzbewohnende Insekten Amphibien, Sommerquartiere Vögel Waldvögel Mollusken
Maßnahmen	Weiter der Sukzession überlassen, im Zuge der Pflege die letzten forstlich geprägten Nadelbäume entnehmen. Dringend im Westen die Gartenabfälle entfernen und Anwohner auf die unerlaubte Nutzung hinweisen.

Foto

Fotodatei 7450_446_140520_1.JPG
Bildbeschreibung k.A.
Aufnahmerichtung



Fotodatei 7450_446_140520_2.JPG
Bildbeschreibung k.A.
Aufnahmerichtung



Erhebungsbogen

B

Projekt	FFH-Monitoring	Interne Nr.	141032
		DK5 DK5-GK	7450 7452
		DK5 - Name	Wohldorf-Ohlstedt
Handlungsbedarf	Nein	Biotop-Nr. alt	446 138
Bearbeitung	BAM	Kartierung	14.05.2020
Räumliche Abbildung	Fläche	Fläche / Länge [m²/m]	5508,8312
Anzahl Abschnitte	4	Breite (lineare Abb.) [m]	

Foto

Fotodatei 7450_446_140520_3.JPG
Bildbeschreibung k.A.
Aufnahmerichtung

Fotodatei
Bildbeschreibung
Aufnahmerichtung



Teilflächenbeschreibung

Teilflächentyp		Teilflächen-Nr.	1
Biototyp	Erlen- und Eschen-Auwald (2018)	Biototyp	WEA
- Zusatz		- gesetzl. Grundl.	§ 30 (2) 4.3
FFH-LRT	Bach-Erlen-Eschenwälder und Erlen-Eschen- Quellwälder (einschl. Weichholzauwälder)	FFH-LRT	91E0*
Beschreibung		Entw.potential LRT	
		Hauptfläche	Ja
		Flächenanteil	100 %
		FFH-Unters.Fläche	Nein
		Saatgutfläche	Nein

Weitere Angaben

Merkmal	Wert
Auswertung	
Maßnahmen	1.9 - Beseitigung von standortfremden Gehölze 1.1 - Sukzession ungestört ablaufen lassen 3.3 - natürliche Dynamik zulassen 9.5 - Totholz im Wald belassen
Veg. - Struktur	
Wal dentwicklungsphasen (FFH 2009)	1: < 13 cm (BHD) - Blöße bis Stangenholz 40 % 2: 13 & 35 cm (BHD) - geringes Baumholz 30 % 3: 35 & 49 cm (BHD) - mittleres Baumholz 20 % 4: 49 & 70 cm (BHD) - starkes Baumholz 10 %

Projekt	FFH-Monitoring	Interne Nr.	141032
		DK5 DK5-GK	7450 7452
		DK5 - Name	Wohldorf-Ohlstedt
Handlungsbedarf	Nein	Biotop-Nr. alt	446 138
Bearbeitung	BAM	Kartierung	14.05.2020
Räumliche Abbildung	Fläche	Fläche / Länge [m²/m]	5508,8312
Anzahl Abschnitte	4	Breite (lineare Abb.) [m]	

FFH-Bewertungen(BFN)

		Wert	AZ	Z
1	Lebensraumtyp			
3	Arteninventar , Gesamtbewertung, 1..n - Parameter mit Kriterien A/B/C			
4	Habitatstruktur , Gesamtbewertung, 1..n - Parameter mit Kriterien A/B/C			
5	Beeinträchtigungen , Gesamtbewertung, 1..n - Parameter mit Kriterien A/B/C			
	Zustandsbewertung: AZ – Vorgabewert , Z – von AZ abweichend festgelegte Zustandsbewertung			
1	91E0 (BFN) Bach-Erlen-Eschenwälder und Erlen-Eschen-Quellwälder (einschl. Weichholzauwälder)		B	
3	Arteninventar		B	
3.2	Deckungsanteil der Lebensraumtypischen Gehölzarten in Baum- und Strauchschicht(en) A: 100 % B: >= 90 % C: >= 70 %	90	B	
3.2	Krautschicht (inkl. Kryptogamen) (Artenliste erstellen; Bewertung gutachterlich mit Begründung) A: Lebensraum-/standorttypisches Arteninventar und Dominanzverteilung charakteristisch; hoher Flächenanteil B: Lebensraum-/standorttypisches Arteninventar und Dominanzverteilung gering verändert C: Lebensraum-/standorttypisches Arteninventar und Dominanzverteilung stark verändert bzw. sehr geringer Flächenanteil		A	
4	Habitatstrukturen		B	
4.2	Wal dentwicklungsphasen / Raumstruktur (Flächenanteil (%) jeder vorhandenen Phase nennen) A: gute Raumstruktur d. h. >= 2 Baumschichten, dabei Auftreten mindestens einer Baumholzphase (Phase 2 oder stärker) B: Auftreten mindestens einer Baumholzphase (Phase 2 oder stärker) C: sofern nicht A oder B zutrifft sonstige typische Strukturen: quellige Stellen, Tümpel, Flutmulden, naturnahe Bach- bzw. Flussufer, Kolke, Sandflächen (Bewertung gutachterlich mit Begründung) A: hohe Anzahl und Vielfalt standorttypisch ausgeprägter Strukturen B: mittlere Anzahl und Vielfalt standorttypisch ausgeprägter Strukturen C: geringe Anzahl und Vielfalt standorttypisch ausgeprägter Strukturen		A	
4.2	Habitatbäume A: >= 6 Stück / ha B: >= 3 Stück / ha C: < 3 Stück / ha	4	B	
4.2	Totholz A: > 3 Stk./ha, liegendes und stehendes Totholz B: > 1 Stk./ha, liegendes oder stehendes Totholz C: >= 1 Stk./ha, liegendes oder stehendes Totholz	2	B	
4.2	naturnahe Dynamik/Überflutungen A: weitgehend natürliche Dynamik B: in Teilen natürliche Dynamik C: nur kleinflächig		A	
5	Beeinträchtigungen		B	
5.2	Gewässerunterhaltung (gutachterlich mit Begründung) A: keine oder geringe, d. h. höchstens punktuelle Beeinträchtigung B: funktionale Beeinträchtigung für Teilbereiche deutlich erkennbar C: erhebliche funktionale Beeinträchtigung des gesamten Vorkommens		A	

Projekt	FFH-Monitoring	Interne Nr.	141032
		DK5 DK5-GK	7450 7452
		DK5 - Name	Wohldorf-Ohlstedt
Handlungsbedarf	Nein	Biotop-Nr. alt	446 138
Bearbeitung	BAM	Kartierung	14.05.2020
Räumliche Abbildung	Fläche	Fläche / Länge [m²/m]	5508,8312
Anzahl Abschnitte	4	Breite (lineare Abb.) [m]	

FFH-Bewertungen (BFN)			Wert	AZ	Z
1	Lebensraumtyp				
3	Arteninventar , Gesamtbewertung, 1..n - Parameter mit Kriterien A/B/C				
4	Habitatstruktur , Gesamtbewertung, 1..n - Parameter mit Kriterien A/B/C				
5	Beeinträchtigungen , Gesamtbewertung, 1..n - Parameter mit Kriterien A/B/C				
Zustandsbewertung: AZ – Vorgabewert, Z – von AZ abweichend festgelegte Zustandsbewertung					
5.2	Deckung Neophyten (%) (Impatiens glandulifera, Reynoutria spp., Heracleum mantegazzianum u. a.; Artenliste erstellen, Gesamtdeckung nennen) A: < 10 % B: 10 - 25 % C: > 25 %		0	A	
5.2	Deckung sonstiger Störzeiger (%) (Krautschicht; Artenliste erstellen, Gesamtdeckung nennen) A: < 25 % B: 25 - 50 % C: > 50 %		20	A	
5.2	oberflächliche Entwässerung, z. B. durch Gräben (gutachterlich mit Begründung) A: keine B: gering bis mäßig, z. B. durch einige flache Gräben C: starke Entwässerung durch tiefe Gräben			A	
5.2	weitere Beeinträchtigungen A: B: C:			A	
5.2	Gewässerverrohrung, -verlegung, -begradigung, -verbau, Uferbefestigung, Eindeichung (gutachterlich mit Begründung) A: nicht vorhanden, daher natürliche Gewässerdynamik B: Gewässer in Teilbereichen verbaut, natürliche Gewässerdynamik eingeschränkt, falls Eindeichung: regelmäßige Überflutung durch Qualmwasser C: Gewässer überwiegend verbaut, da durch keine natürliche Gewässerdynamik möglich, falls Eindeichung: keine Überflutung durch Qualmwasser			B	
5.2	Verbiss (Beeinträchtigung der Naturverjüngung, Ausfall von Haupt oder Nebenbaumarten) A: Verbiss nicht nachweisbar oder nur sehr gering, < 10% Verbiss B: Verbiss deutlich erkennbar, 10 - 50% aber kein Ausfall von Arten C: erheblicher Verbissdruck: > 50% natürliche Baumarten fehlen verbissbedingt		0	A	
5.2	Befahrungsschäden (gutachterlich mit Begründung) A: keine Fahrspuren und Gleisbildung erkennbar B: mäßige Beeinträchtigung, z. B. durch wenige, flache Fahrspuren und/oder geringe Gleisbildung in Randbereichen C: starke Beeinträchtigung, z. B. durch viele, tiefere Fahrspuren und/oder Gleisbildung innerhalb des Bestandes			A	
5.2	Schäden an lebensraumtypischen Standortverhältnissen, Waldvegetation und Struktur (einschließlich Nutzung) A: ungestörter Lebensraumtyp B: Beeinträchtigung auf <= 50 % der Fläche C: Beeinträchtigung auf > 50 % der Fläche		20	B	
5.2	Deckungsanteil nicht heimischer Gehölzarten (%) (Arten und Anteil nennen, Bewertung gutachterlich) A: Anteil an der Baumschicht < 5 %, kein Voranbau B: Anteil an der Baumschicht 5-10 %			A	

Erhebungsbogen

B

Projekt	FFH-Monitoring	Interne Nr.	141032
		DK5 DK5-GK	7450 7452
Handlungsbedarf	Nein	DK5 - Name	Wohldorf-Ohlstedt
Bearbeitung	BAM	Biotop-Nr. alt	446 138
Räumliche Abbildung	Fläche	Kartierung	14.05.2020
Anzahl Abschnitte	4	Fläche / Länge [m²/m]	5508,8312
		Breite (lineare Abb.) [m]	

FFH-Bewertungen (BFN)

1 Lebensraumtyp			
3 Arteninventar , Gesamtbewertung, 1..n - Parameter mit Kriterien A/B/C			
4 Habitatstruktur , Gesamtbewertung, 1..n - Parameter mit Kriterien A/B/C			
5 Beeinträchtigungen , Gesamtbewertung, 1..n - Parameter mit Kriterien A/B/C			
Zustandsbewertung: AZ – Vorgabewert, Z – von AZ abweichend festgelegte Zustandsbewertung	Wert	AZ	Z
C: Anteil an der Baumschicht > 10 % oder Voranbau			

Zeigerwerte der Pflanzenartenliste (Auswertung)

Standort	Belichtung	halbschattig	5
Boden	Feuchte	feucht	6,8
	Stickstoff (N)	mäßig stickstoffarm bis stickstoffreich	6,4
	Reaktion	neutral	6,7
Vegetation	Mahdverträglichkeit	mäßig schnittverträglich (erster Schnitt nicht vor 1. Juli)	4,6
Zeigerwerte	Futterwert	fast wertloses Futter	1,2
	Wechselfeuchteanzeiger		7
	Giftpflanzen		5
	Überschw.anzeiger		13

Pflanzenartenliste

Gruppe / Pflanzenart	MS	M	W	Vs	St	PA	Ph	Sz	VS	V	G	cf	§	Rote Liste			
														HH	ND	SH	D
Tracheobionta (Gefäßpflanzen)																	
Acer pseudoplatanus (Berg-Ahorn)	7	h															
Acer pseudoplatanus (Berg-Ahorn)	7	l		S													
Acer pseudoplatanus (Berg-Ahorn)	7	w															
Adoxa moschatellina (Moschuskraut)	7	z											3				
Aegopodium podagraria (Giersch)	7	h															
Aesculus hippocastanum (Gewöhnliche Rosskastanie)	7	w															
Agrostis stolonifera (Ausläufer-Straußgras)	7	w															
Ajuga reptans (Kriechender Günsel)	7	w															
Alnus glutinosa (Schwarz-Erle)	7	h															
Alnus glutinosa (Schwarz-Erle)	7	w		K1													
Anemone nemorosa (Busch-Windröschen)	7	h															
Athyrium filix-femina (Gewöhnlicher Frauenfarn)	7	w															
Caltha palustris (Sumpf-Dotterblume)	7	w											3	3	V	V	
Cardamine amara (Bitteres Schaumkraut)	7	h											V		V		
Carex remota (Winkel-Segge)	7	w															
Carpinus betulus (Hainbuche)	7	z															
Chrysosplenium alternifolium (Wechselblättriges Milzkraut)	7	z											2				
Circaea lutetiana (Gewöhnliches Hexenkraut)	7	z															
Corylus avellana (Haselnuss)	7	w															
Crepis paludosa (Sumpf-Pippau)	7	z											3				
Dactylis glomerata (Wiesen-Knäuelgras)	7	w															
Deschampsia cespitosa (Rasen-Schmiele)	7	z															
Dryopteris carthusiana (Dorniger Wurmfarne)	7	w															
Dryopteris dilatata (Breitblättriger Wurmfarne)	7	w															
Dryopteris filix-mas (Gewöhnlicher Wurmfarne)	7	w															

Erhebungsbogen

B

Projekt	FFH-Monitoring	Interne Nr.	141032
		DK5 DK5-GK	7450 7452
		DK5 - Name	Wohldorf-Ohlstedt
Handlungsbedarf	Nein	Biotop-Nr. alt	446 138
Bearbeitung	BAM	Kartierung	14.05.2020
Räumliche Abbildung	Fläche	Fläche / Länge [m²/m]	5508,8312
Anzahl Abschnitte	4	Breite (lineare Abb.) [m]	

Pflanzenartenliste

Gruppe / Pflanzenart	MS	M	W	Vs	St	PA	Ph	Sz	VS	V	G	cf	§	Rote Liste				
														HH	ND	SH	D	
Epilobium hirsutum (Zottiges Weidenröschen)	7	w																
Epilobium spec. (Weidenröschen)	7	w																
Equisetum palustre (Sumpf-Schachtelhalm)	7	w																
Euonymus europaeus (Gewöhnliches Pfaffenhütchen)	7	w																
Fagus sylvatica (Rotbuche)	7	z		K1														
Fagus sylvatica (Rotbuche)	7	z																
Fallopia japonica (Japanischer Staudenknöterich)	7	w																
Festuca gigantea (Riesen-Schwingel)	7	w																
Ficaria verna (Scharbockskraut)	7	h																
Ficaria verna (Scharbockskraut)	7	z																
Filipendula ulmaria (Mädesüß)	7	z																
Fraxinus excelsior (Gewöhnliche Esche)	7	w																
Fraxinus excelsior (Gewöhnliche Esche)	7	z																
Galium aparine (Kletten-Labkraut)	7	w																
Galium palustre (Sumpf-Labkraut)	7	w																
Geum urbanum (Echte Nelkenwurz)	7	w																
Glechoma hederacea (Gundermann)	7	w																
Impatiens noli-tangere (Echtes Springkraut)	7	h															V	
Impatiens parviflora (Kleinblütiges Springkraut)	7	z																
Iris pseudacorus (Gelbe Schwertlilie)	7	w													b			
Juncus effusus (Flutter-Binse)	7	w																
Larix decidua (Europäische Lärche)	7	w																
Lycopus europaeus (Gewöhnlicher Wolfstrapp)	7	w																
Lysimachia vulgaris (Gewöhnlicher Gilbweiderich)	7	w																
Mentha aquatica (Wasser-Minze)	7	w																
Milium effusum (Wald-Fluttergras)	7	w																
Myosotis scorpioides (Sumpf-Vergissmeinnicht)	7	w																V
Phalaris arundinacea (Rohr-Glanzgras)	7	w																
Picea abies (Gemeine Fichte)	7	w																
Poa nemoralis (Hain-Rispengras)	7	w																
Poa trivialis (Gewöhnliches Rispengras)	7	w																
Primula elatior (Hohe Schlüsselblume)	7	w													b	2		
Prunus avium (Vogel-Kirsche)	7	w																
Quercus robur (Stiel-Eiche)	7	w																
Ranunculus repens (Kriechender Hahnenfuß)	7	w																
Ribes nigrum (Schwarze Johannisbeere)	7	w																V
Ribes rubrum (Rote Johannisbeere)	7	w																
Ribes uva-crispa (Stachelbeere)	7	z																
Rubus caesius (Kratzbeere)	7	w																
Salix alba (Silber-Weide)	7	w																
Sambucus nigra (Schwarzer Holunder)	7	w																
Sorbus aucuparia (Eberesche)	7	w																
Spiraea spec. (Spierstrauch)	7	w																
Stachys sylvatica (Wald-Ziest)	7	w																
Symphoricarpos albus (Schneebeere)	7	w																
Taraxacum spec. (Löwenzahn)	7	w																
Tilia cordata (Winter-Linde)	7	w																

Erhebungsbogen

B

Projekt	FFH-Monitoring	Interne Nr.	141032
Handlungsbedarf	Nein	DK5 DK5-GK	7450 7452
Bearbeitung	BAM	DK5 - Name	Wohldorf-Ohlstedt
Räumliche Abbildung	Fläche	Biotop-Nr. alt	446 138
Anzahl Abschnitte	4	Kartierung	14.05.2020
		Fläche / Länge [m²/m]	5508,8312
		Breite (lineare Abb.) [m]	

Pflanzenartenliste

Gruppe / Pflanzenart	MS	M	W	Vs	St	PA	Ph	Sz	VS	V	G	cf	§	Rote Liste				
														HH	ND	SH	D	
Urtica dioica (Große Brennessel)	7	h																
Valeriana excelsa excelsa (Kriechender Baldrian)	7	w															D	
Veronica montana (Berg-Ehrenpreis)	7	w															3	
Viburnum opulus (Gewöhnlicher Schneeball)	7	w																
Anzahl Rote Liste Arten														10	1	3	1	
Anzahl Arten														70				

MS: Mengensystem; M: Mengenangabe, W: Bewertung der Art (FFH-Monitoring), Vs: Vegetationsschicht, St: Status, PA: Autor Phänologie; Ph: Phänologie, Sz: Soziabilität, VS: Vitalitätssystem; V: Vitalität, G: Geschlecht, cf: unsichere Bestimmung, §: Schutz nach BNatSchG, HH: Rote Liste Hamburg, Nds: Rote Liste Niedersachsen, SH: Rote Liste Schleswig-Holstein, D: Rote Liste Deutschland