

# Erhebungsbogen

**B**

<b>Projekt</b>	FFH-Monitoring	<b>Interne Nr.</b>	141031
		<b>DK5   DK5-GK</b>	<b>7450</b> 7452
<b>Handlungsbedarf</b>	Nein	<b>DK5 - Name</b>	Wohldorf-Ohlstedt
<b>Bearbeitung</b>	BAM	<b>Biotop-Nr.   alt</b>	<b>445</b> 145
<b>Räumliche Abbildung</b>	Fläche	<b>Kartierung</b>	14.05.2020
<b>Anzahl Abschnitte</b>	1	<b>Fläche / Länge [m<sup>2</sup>/m]</b>	4496,2564
		<b>Breite (lineare Abb.) [m]</b>	

**Gesetzlicher Schutz**    kein gesetzl. Schutz **kein gesetzlich geschütztes Biotop**    **Schutz nur teilweise**    **Nein**

<b>Gesamtbewertung</b>	6	Wertvoll
– <b>Alter</b>	7	Biotop hohen Alters, 100 bis 200 Jahre
– <b>Belastungsgrad</b>	5	Flächenhaft mittlere oder örtlich starke Belastung
– <b>Ökolog. Funktion</b>	6	Hohe Bedeutung in einem Biotopkomplex, für den lokalen Biotopverbund oder als Puffer
– <b>Seltenheit</b>	6	Seltener Biotoptyp, ohne seltene oder bedrohte Pflges., ungesättigtes Artenspektrum, reliktsiche RL-Arten

## Bestandsbeschreibung

Von Buchen beherrschter Mischwald, eingestreut kommen vereinzelt noch Nadelgehölze, v.a. Lärchen vor, von welchen einige in der jüngeren Vergangenheit offenbar durch Durchforstungsmaßnahmen entnommen worden sind, sodass der Deckungsgrad dieser Art sehr gering ausfällt. Die nun bestandsbildenden Rotbuchen erreichen Stammdicken von bis zu 60 cm und Wuchshöhen über 20 m, mit etwas älterem Jungwuchs, der häufig schon über 10 cm Stammdicke hat. Zu diesem gesellt sich örtlich Jungwuchs von Birken mit ähnlichen Stammdurchmessern. Entsprechend ist die Krautschicht durch eine inzwischen recht starke Versahtung eher spärlich ausgeprägt und ist nur dort üppiger, wo eine ausreichende Belichtung vorherrscht. Die Krautschicht ist aus Farnen, Pillensegge, Wald-Geißblatt und Draht-Schmiele aufgebaut, insgesamt also für Buchenwälder basenarmer Standorte etwas typischer. Zur Ammersbek hin sind Erlen in den Bestand eingestreut. Hier wurden außerdem einige Rotbuchen entnommen, welche als liegendes Totholz verblieben sind. Die Krautschicht erscheint hier etwas gestörter mit Vorkommen von Brennnessel, Brombeere und auch Flatter-Binse.

## Vorkommen an Biotoptypen

1	TF	Typ	HF	F.Anteil
2	BTYP	Biotoptyp	- gesetzl. Grundl.	
3	Zusatz	Zusatz zum Biotoptypen		
4	LRT	Lebensraumtyp		
1	1		Ja	100 %
2	WMS	Buchenwald basenarmer Standorte (2018)		
4	9110	Hainsimsen-Buchenwald (Luzulo-Fagetum)		

## Räumliche Lage

<b>Lagebeschreibung</b>	Unmittelbar südlich Ammersbek		
<b>Nachbarnutzung/en</b>	Mischwald, Fluss (Ammersbek), Einzelhausbebauung		
<b>Rechtswert (X)</b>	575340	<b>Hochwert (Y)</b>	5951816
<b>Bezirk</b>	Wandsbek	<b>Naturraum</b>	Obere Alsterniederung (702.01)
<b>Stadtteil (OT-Nr.)</b>	Wohldorf-Ohlstedt (523)	<b>Gemarkung</b>	Wohldorf (535)
<b>Digitaler Grünplan</b>	<input type="checkbox"/> <b>Hafengesamtgebiet</b>	<input type="checkbox"/> <b>Ramsargebiet</b>	<input type="checkbox"/> <b>EG-Vogelschutzgeb.</b> <input checked="" type="checkbox"/>
<b>Ausgleichsflächen</b>	<input type="checkbox"/> <b>Biosphärenreservat</b>	<input type="checkbox"/> <b>Nationalpark</b>	<input type="checkbox"/>
<b>NSG / ND / LSG</b>	NSG Wohldorfer Wald [ HH-508 / Anteil: 100% ]		
<b>FFH-GEBIET</b>	Wohldorfer Wald [ DE 2226-302 / Anteil: 100% ]		
<b>Wasserschutzgebiet</b>			

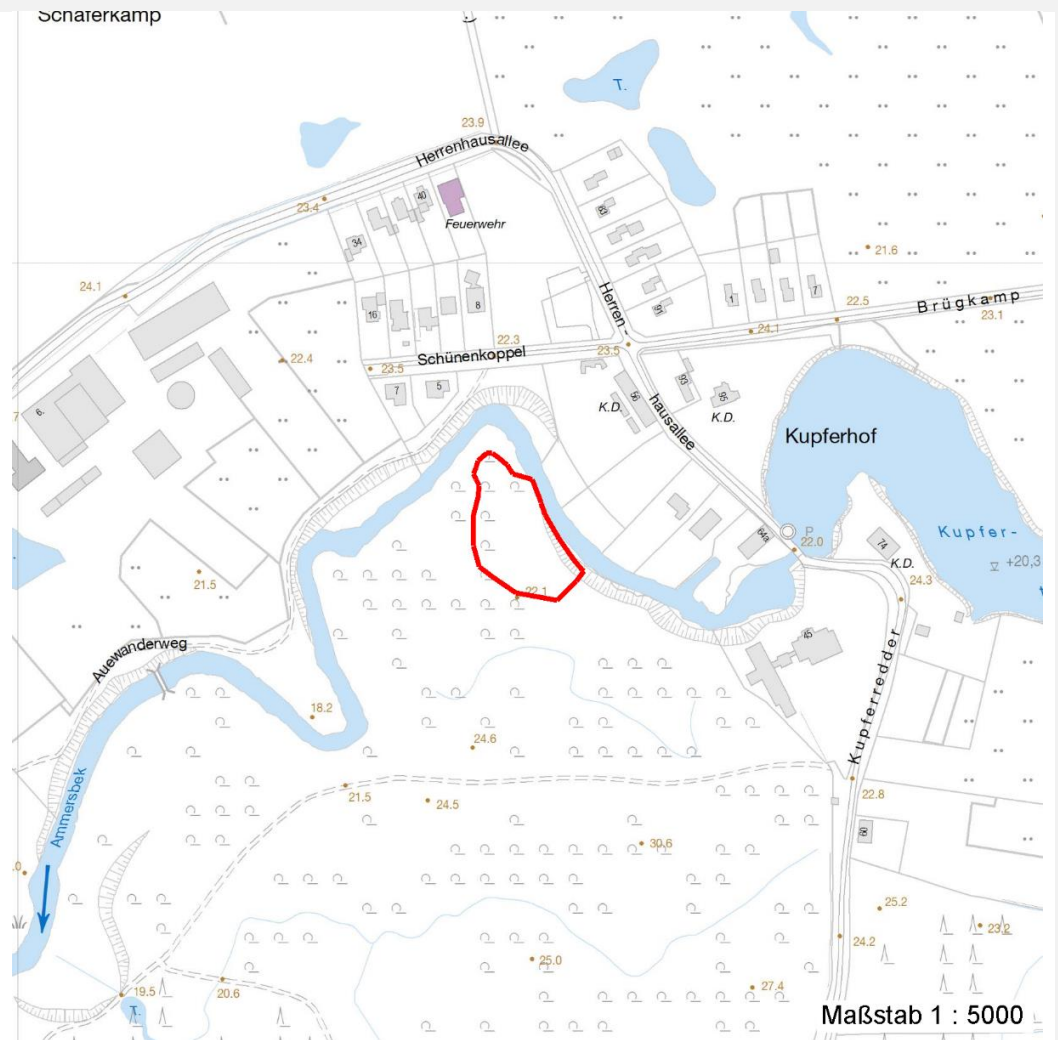
# Erhebungsbogen

**B**

<b>Projekt</b>	FFH-Monitoring	<b>Interne Nr.</b>	141031
		<b>DK5   DK5-GK</b>	<b>7450</b> 7452
		<b>DK5 - Name</b>	Wohldorf-Ohlstedt
<b>Handlungsbedarf</b>	Nein	<b>Biotop-Nr.   alt</b>	<b>445</b> 145
<b>Bearbeitung</b>	BAM	<b>Kartierung</b>	14.05.2020
<b>Räumliche Abbildung</b>	Fläche	<b>Fläche / Länge [m<sup>2</sup>/m]</b>	4496,2564
<b>Anzahl Abschnitte</b>	1	<b>Breite (lineare Abb.) [m]</b>	

## Räumliche Lage

### Karte



## Weitere Erhebungsbögen

Interne Nr.	Interne Nr. Zuordnung	DK5	Biotop-Nr.	Kartierung	Zuordnung	DK5 (GK)	Biotop-Nr. (alt)
141031	56567	7450	106	22.09.2003	<	7452	120
141031	56843	7450	127	03.05.2011	>	7452	145
141031	70867	7450	416	08.06.2004	=	7452	1014

Zuordnung: N = nachfolgende Kartierung, K = weitere Kartierungen (zeitlich vorher oder nachher)

## Foto

Interne Nr.	Index	Dateiname	Aufnahmerichtung
78636	0	7450_445_140520_2.JPG	
78637	0	7450_445_140520_1.JPG	

# Erhebungsbogen

**B**

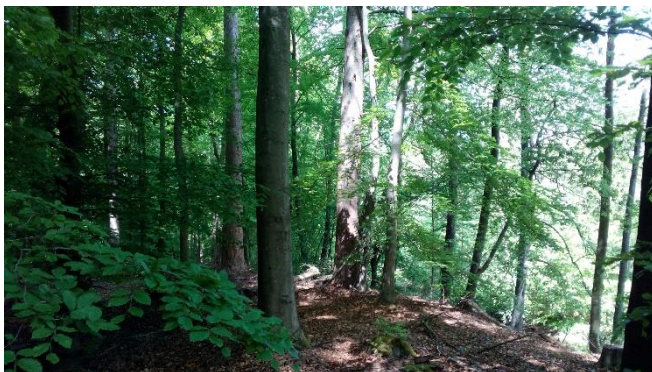
<b>Projekt</b>	FFH-Monitoring	<b>Interne Nr.</b>	141031
<b>Handlungsbedarf</b>	Nein	<b>DK5   DK5-GK</b>	<b>7450</b> 7452
<b>Bearbeitung</b>	BAM	<b>DK5 - Name</b>	Wohldorf-Ohlstedt
<b>Räumliche Abbildung</b>	Fläche	<b>Biotop-Nr.   alt</b>	<b>445</b> 145
<b>Anzahl Abschnitte</b>	1	<b>Kartierung</b>	14.05.2020
		<b>Fläche / Länge [m<sup>2</sup>/m]</b>	4496,2564
		<b>Breite (lineare Abb.) [m]</b>	

## Weitere Angaben

Merkmal	Wert
<b>Auswertung</b>	
Gefährdung/ Einflüsse	Ursprünglich stark verändert durch forstliche Nutzung und eingebrachte, standortfremde Nadelgehölze.
Wertgesichtspunkte	Aktueller Umbau zu naturnahem Buchenwald, günstige Entwicklungsmöglichkeiten in der näheren Zukunft.
zoologisch bedeutsame Strukturen	Totholz
Bedeutung für Tiergruppe	Vögel Insekten, allgemein Waldvögel
Maßnahmen	Weiter der Sukzession überlassen, Ruderalisierungstendenzen vermindern. Auch benachbarte Gehölzflächen sind Übergangstypen zwischen Buchenwald und Nadelgehölzen. Auch hier sollten mittel- bis langfristig die Nadelgehölze entnommen werden und der Umbau zum Buchenwald fortgesetzt werden; feines Astwerk sollte aus dem Wald entfernt werden, größere Stämme können liegen bleiben.

## Foto

<b>Fotodatei</b>	7450_445_140520_1.JPG	<b>Fotodatei</b>	7450_445_140520_2.JPG
<b>Bildbeschreibung</b>	k.A.	<b>Bildbeschreibung</b>	k.A.
<b>Aufnahmerichtung</b>		<b>Aufnahmerichtung</b>	



## Teilflächenbeschreibung

<b>Teilflächentyp</b>		<b>Teilflächen-Nr.</b>	1
<b>Biotoptyp</b>	Buchenwald basenarmer Standorte (2018)	<b>Biotoptyp</b>	WMS
- Zusatz		- gesetzl. Grundl.	
<b>FFH-LRT</b>	Hainsimsen-Buchenwald (Luzulo-Fagetum)	<b>FFH-LRT</b>	9110
<b>Beschreibung</b>		<b>Entw.potential LRT</b>	
		<b>Hauptfläche</b>	Ja
		<b>Flächenanteil</b>	100 %
		<b>FFH-Unters.Fläche</b>	Nein
		<b>Saatgutfläche</b>	Nein

# Erhebungsbogen

**B**

<b>Projekt</b>	FFH-Monitoring	<b>Interne Nr.</b>	141031
		<b>DK5   DK5-GK</b>	<b>7450</b> 7452
<b>Handlungsbedarf</b>	Nein	<b>DK5 - Name</b>	Wohldorf-Ohlstedt
<b>Bearbeitung</b>	BAM	<b>Biotop-Nr.   alt</b>	<b>445</b> 145
<b>Räumliche Abbildung</b>	Fläche	<b>Kartierung</b>	14.05.2020
<b>Anzahl Abschnitte</b>	1	<b>Fläche / Länge [m<sup>2</sup>/m]</b>	4496,2564
		<b>Breite (lineare Abb.) [m]</b>	

## Weitere Angaben

Merkmal	Wert
<b>Auswertung</b>	
Maßnahmen	1.1 - Sukzession ungestört ablaufen lassen 1.5 - Zahl der Wege reduzieren 1.9 - Beseitigung von standortfremden Gehölze 9.5 - Totholz im Wald belassen
<b>Boden</b>	
Humosität	h3 - (mittel) humos
Feuchte	5 - frisch und mäßig frisch
Reaktion	5 - mäßig sauer
Stickstoffgehalt	5 - mäßig stickstoffarm
<b>Standort, Relief</b>	
Neigung - Gelände	N3 - mittel geneigt (9-18%)
Belichtung	5 - halbschattig
<b>Veg. - Deckg./Ant.</b>	
1. Baumschicht	70 %
Strauchschicht	40 %
1. Krautschicht	10 %
nicht heimische Vegetation	10 %
<b>Veg. - Struktur</b>	
Walentwicklungphasen (FFH 2009)	3: 35 ÷ 49 cm (BHD) - mittleres Baumholz 40 % 1: < 13 cm (BHD) - Blöße bis Stangenholz 40 % 2: 13 ÷ 35 cm (BHD) - geringes Baumholz 10 % 4: 49 ÷ 70 cm (BHD) - starkes Baumholz 10 %
<b>Veg. - Höhe</b>	
1. Baumschicht	20.00 m
<b>Veg. - Zeigerwerte</b>	
Anz. Wechselfeuchtezeiger	1
Anz. Überschwemmungsz.	0
<b>Veg. - Soziologie</b>	
BfN Schlüssel	48.0.04 - Fagetalia sylvaticae (Edellaub-Mischwälder und verwandte Ges.)

## FFH-Bewertungen (BFN)

		Wert	AZ	Z
<b>1</b>	<b>Lebensraumtyp</b>			
<b>3</b>	<b>Arteninventar</b> , Gesamtbewertung, 1..n - Parameter mit Kriterien A/B/C			
<b>4</b>	<b>Habitatstruktur</b> , Gesamtbewertung, 1..n - Parameter mit Kriterien A/B/C			
<b>5</b>	<b>Beeinträchtigungen</b> , Gesamtbewertung, 1..n - Parameter mit Kriterien A/B/C			
	Zustandsbewertung: AZ – Vorgabewert, Z – von AZ abweichend festgelegte Zustandsbewertung			
<b>1</b>	<b>9110 (BFN) Hainsimsen-Buchenwald (Luzulo-Fagetum)</b>		C	
<b>3</b>	<b>Arteninventar</b>		B	
3.2	Deckungsanteil der lebensraumtypischen Gehölzarten in Baum- und Strauchschicht(en) A: >= 90 % B: >= 80 % C: >= 70 %	80	B	
3.2	Krautschicht (inkl. Kryptogamen) (Artenliste erstellen; Bewertung gutachterlich mit Begründung)			

<b>Projekt</b>	FFH-Monitoring	<b>Interne Nr.</b>	141031
<b>Handlungsbedarf</b>	Nein	<b>DK5   DK5-GK</b>	<b>7450</b> 7452
<b>Bearbeitung</b>	BAM	<b>DK5 - Name</b>	Wohldorf-Ohlstedt
<b>Räumliche Abbildung</b>	Fläche	<b>Biotop-Nr.   alt</b>	<b>445</b> 145
<b>Anzahl Abschnitte</b>	1	<b>Kartierung</b>	14.05.2020
		<b>Fläche / Länge [m<sup>2</sup>/m]</b>	4496,2564
		<b>Breite (lineare Abb.) [m]</b>	

FFH-Bewertungen (BFN)		Wert	AZ	Z
<b>1</b>	<b>Lebensraumtyp</b>			
<b>3</b>	<b>Arteninventar</b> , Gesamtbewertung, 1..n - Parameter mit Kriterien A/B/C			
<b>4</b>	<b>Habitatstruktur</b> , Gesamtbewertung, 1..n - Parameter mit Kriterien A/B/C			
<b>5</b>	<b>Beeinträchtigungen</b> , Gesamtbewertung, 1..n - Parameter mit Kriterien A/B/C			
	Zustandsbewertung: AZ – Vorgabewert, Z – von AZ abweichend festgelegte Zustandsbewertung			
	A: Lebensraum-/standorttypisches Arteninventar und Dominanzverteilung charakteristisch, hoher Flächenanteil			
	B: Lebensraum-/standorttypisches Arteninventar und Dominanzverteilung gering verändert		B	
	C: Lebensraum-/standorttypisches Arteninventar und Dominanzverteilung stark verändert bzw. sehr geringer Flächenanteil			
<b>4</b>	<b>Habitatstrukturen</b>		C	
4.2	Wal dentwicklungsphasen / Raumstruktur (Flächenanteil (%) jeder vorhandenen Phase nennen)			
	A: >= 3 Wal dentwicklungsphasen, dabei Auftreten der Phasen 4 und 5 auf einem Flächenanteil von >= 40 %			
	B: >= 2 Wal dentwicklungsphasen, dabei Auftreten der Phasen 4 und 5 auf einem Flächenanteil von >= 20 %			
	C: sofern nicht A oder B zutrifft		C	
4.2	Habitatbäume			
	A: >= 6 Stück / ha			
	B: >= 3 Stück / ha			
	C: < 3 Stück / ha	2	C	
4.2	Totholz			
	A: > 3 Stk./ha, liegendes und stehendes Totholz			
	B: > 1 Stk./ha, liegendes oder stehendes Totholz	2	B	
	C: >= 1 Stk./ha, liegendes oder stehendes Totholz			
4.2	Durchmischung der verschiedenen Entwicklungsphasen			
	A: gut durchmischt, naturnah strukturiert			
	B: teilweise durchmischt		B	
	C: Entwicklungsphasen nebeneinander (Altersklassenwald)			
<b>5</b>	<b>Beeinträchtigungen</b>		B	
5.2	Befahrungsschäden (gutachterlich mit Begründung)			
	A: keine Fahrspuren und Gleisbildung außerhalb von Feinerschließungslinien und Gleisbildung auf den Rückelinien höchstens gering			
	B: wenige Fahrspuren und Gleisbildung außerhalb von Feinerschließungslinien und/oder mäßige Gleisbildung auf den Rückelinien		B	
	C: erhebliche Fahrspuren und Gleisbildung außerhalb von Feinerschließungslinien oder starke Gleisbildung auf den Rückelinien			
5.2	Schäden an lebensraumtypischen Standortverhältnissen, Waldvegetation und Struktur (einschließlich Nutzung)			
	A: keine oder nur kleinflächige Beeinträchtigung (< 10 % Flächenanteil)			
	B: Beeinträchtigung auf 10 - 50 % der Fläche	10	B	
	C: Beeinträchtigung auf > 50 % der Fläche			
5.2	Deckungsanteil nicht heimischer Gehölzarten (%) in der Baumschicht (Arten und Anteil nennen, Bewertung gutachterlich)			
	A: < 5 %, kein Voranbau	0	A	
	B: 5-10 %			
	C: > 10 % oder Voranbau			
5.2	Deckung Störzeiger (%) (Krautschicht; Artenliste erstellen, Gesamtdeckung nennen)			

# Erhebungsbogen

**B**

<b>Projekt</b>	FFH-Monitoring	<b>Interne Nr.</b>	141031
		<b>DK5   DK5-GK</b>	<b>7450</b> 7452
<b>Handlungsbedarf</b>	Nein	<b>DK5 - Name</b>	Wohldorf-Ohlstedt
<b>Bearbeitung</b>	BAM	<b>Biotop-Nr.   alt</b>	<b>445</b> 145
<b>Räumliche Abbildung</b>	Fläche	<b>Kartierung</b>	14.05.2020
<b>Anzahl Abschnitte</b>	1	<b>Fläche / Länge [m<sup>2</sup>/m]</b>	4496,2564
		<b>Breite (lineare Abb.) [m]</b>	

## FFH-Bewertungen (BFN)

		Wert	AZ	Z
<b>1 Lebensraumtyp</b>				
<b>3 Arteninventar</b> , Gesamtbewertung, 1..n - Parameter mit Kriterien A/B/C				
<b>4 Habitatstruktur</b> , Gesamtbewertung, 1..n - Parameter mit Kriterien A/B/C				
<b>5 Beeinträchtigungen</b> , Gesamtbewertung, 1..n - Parameter mit Kriterien A/B/C				
Zustandsbewertung: AZ – Vorgabewert, Z – von AZ abweichend festgelegte Zustandsbewertung				
	A: < 5 %			
	B: 5 - 25 %	15	B	
	C: > 25 %			
5.2	Verbiss (Beeinträchtigung der Naturverjüngung, Ausfall von Haupt oder Nebenbaumarten)			
	A: Verbiss nicht nachweisbar oder nur sehr gering, < 10% Verbiss			
	B: Verbiss deutlich erkennbar, 10 - 50% aber kein Ausfall von Arten	10	B	
	C: erheblicher Verbissdruck: > 50% natürliche Baumarten fehlen verbissbedingt			
5.2	weitere Beeinträchtigungen			
	A:		A	
	B:			
	C:			

## Zeigerwerte der Pflanzenartenliste (Auswertung)

<b>Standort</b>	<b>Belichtung</b>	schattig bis halbschattig	4,2
<b>Boden</b>	<b>Feuchte</b>	mäßig feucht und wechselfeucht	5,6
	<b>Stickstoff (N)</b>	mäßig bis stickstoffarm	4,4
	<b>Reaktion</b>	mäßig sauer	4,8
<b>Vegetation</b>	<b>Mahdverträglichkeit</b>	schnittempfindlich (nur Herbstschnitt vertragend)	2,9
<b>Zeigerwerte</b>	<b>Futterwert</b>	sehr geringwertiges Futter	1,7
	<b>Wechselfeuchteanzeiger</b>		1
	<b>Giftpflanzen</b>		0
	<b>Überschw.anzeiger</b>		1

## Pflanzenartenliste

Gruppe / Pflanzenart	MS	M	W	Vs	St	PA	Ph	Sz	VS	V	G	cf	§	Rote Liste			
														HH	ND	SH	D
<b>Tracheobionta (Gefäßpflanzen)</b>																	
Acer pseudoplatanus (Berg-Ahorn)	7	w															
Alnus glutinosa (Schwarz-Erle)	7	z															
Athyrium filix-femina (Gewöhnlicher Frauenfarn)	7	w															
Betula pendula (Hänge-Birke)	7	w															
Carex pilulifera (Pillen-Segge)	7	z															
Deschampsia flexuosa (Draht-Schmiele)	7	w															
Dryopteris carthusiana (Dorniger Wurmfarne)	7	w															
Dryopteris dilatata (Breitblättriger Wurmfarne)	7	z															
Fagus sylvatica (Rotbuche)	7	d															
Hedera helix (Efeu)	7	w															
Impatiens parviflora (Kleinblütiges Springkraut)	7	w															
Juncus effusus (Flatter-Binse)	7	w															
Larix decidua (Europäische Lärche)	7	z															
Lobelia dortmanna (Wasser-Lobelia)	7	z												1	1		
Lonicera xylosteum (Rote Heckenkirsche)	7	w															
Luzula sylvatica (Wald-Hainsimse)	7	w															

# Erhebungsbogen

**B**

<b>Projekt</b>	FFH-Monitoring	<b>Interne Nr.</b>	141031
		<b>DK5   DK5-GK</b>	<b>7450</b> 7452
<b>Handlungsbedarf</b>	Nein	<b>DK5 - Name</b>	Wohldorf-Ohlstedt
<b>Bearbeitung</b>	BAM	<b>Biotop-Nr.   alt</b>	<b>445</b> 145
<b>Räumliche Abbildung</b>	Fläche	<b>Kartierung</b>	14.05.2020
<b>Anzahl Abschnitte</b>	1	<b>Fläche / Länge [m<sup>2</sup>/m]</b>	4496,2564
		<b>Breite (lineare Abb.) [m]</b>	

## Pflanzenartenliste

Gruppe / Pflanzenart	MS	M	W	Vs	St	PA	Ph	Sz	VS	V	G	cf	§	Rote Liste				
														HH	ND	SH	D	
Milium effusum (Wald-Flattergras)	7	w																
Oxalis acetosella (Wald-Sauerklee)	7	w																
Picea abies (Gemeine Fichte)	7	w																
Poa trivialis (Gewöhnliches Rispengras)	7	w																
Quercus robur (Stiel-Eiche)	7	w																
Ribes uva-crispa (Stachelbeere)	7	w																
Rubus caesius (Kratzbeere)	7	w																
Rubus idaeus (Himbeere)	7	w																
Sorbus aucuparia (Eberesche)	7	w																
Urtica dioica (Große Brennessel)	7	w																
<b>Anzahl Rote Liste Arten</b>															<b>1</b>	<b>1</b>		
<b>Anzahl Arten</b>															<b>26</b>			

MS: Mengensystem; M: Mengenangabe, W: Bewertung der Art (FFH-Monitoring), Vs: Vegetationsschicht, St: Status, PA: Autor Phänologie; Ph: Phänologie, Sz: Soziabilität, VS: Vitalitätssystem; V: Vitalität, G: Geschlecht, cf: unsichere Bestimmung, §: Schutz nach BNatSchG, HH: Rote Liste Hamburg, Nds: Rote Liste Niedersachsen, SH: Rote Liste Schleswig-Holstein, D: Rote Liste Deutschland