

# Erhebungsbogen

**B**

<b>Projekt</b>	FFH-Monitoring	<b>Interne Nr.</b>	141025
<b>Handlungsbedarf</b>	Nein	<b>DK5   DK5-GK</b>	<b>7450</b> 7452
<b>Bearbeitung</b>	BAM	<b>DK5 - Name</b>	Wohldorf-Ohlstedt
<b>Räumliche Abbildung</b>	Fläche	<b>Biotop-Nr.   alt</b>	<b>442</b> 75
<b>Anzahl Abschnitte</b>	1	<b>Kartierung</b>	08.05.2020
		<b>Fläche / Länge [m<sup>2</sup>/m]</b>	11266,5498
		<b>Breite (lineare Abb.) [m]</b>	

<b>Gesetzlicher Schutz</b>	<b>§ 30 (2) 2.6 Quellbereiche</b>	<b>Schutz nur teilweise</b>	<b>Nein</b>
----------------------------	-----------------------------------	-----------------------------	-------------

<b>Gesamtbewertung</b>	8	Hochgradig wertvoll
– <b>Alter</b>	8	Biotop hohen Alters, 200 bis 500 Jahre
– <b>Belastungsgrad</b>	8	geringe örtliche oder punktuelle Belastung
– <b>Ökolog. Funktion</b>	8	Wertbestimmender Bestandteil eines wertvollen Biotopkomplexes oder für den regionalen Biotopverbund.
– <b>Seltenheit</b>	8	Sehr seltener Biotoptyp, hohe Anteile seltener oder bedrohter Pflges., gesättigtes Artenspektrum, RL-Arten

## Bestandsbeschreibung

Tal system zwischen den von Buchenwald bewachsenen Höhenrücken. Durchzogen von Gräben, die jedoch mittlerweile weitgehend verlandet sind und kaum noch entwässernde Funktionen haben. Stark quelliger, derzeit örtlich wasserüberstauter Bereich mit ehemals vermutlich etwas intensiver ausgebildetem Bestand aus Schwarz-Erlen, von denen viele abgestorben sind und im Bestand als stehendes und gelegentlich liegendes Totholz verblieben sind, weshalb der ganze Bestand recht totholzreich ist. Altbäume sind nicht erkennbar. Die verbliebenen Erlen haben Stammdicken zwischen 30 und 40 cm, sind zumeist aber recht jung, sodass der Bestand recht offen ist. Am Boden konnte sich meistens eine intensive Krautschicht entwickelt, z.T. mit höheren Anteilen von Arten feuchter, aber nicht mooriger Standorte wie Gewöhnliches Rispengras und Kriechendem Hahnenfuß, welcher im Frühjahr einen üppigen Blühaspekt bilden. In den Zentralbereichen aber auch mit größerem Simsenried aus Waldsimse. Insgesamt sehr artenreich, im Frühjahr auch blütenreich bewachsen, mit großem Bestand von Scharbockskraut, am Boden stark sumpfig, anmoorig, mit zudem hohem Anteil an Zeigerarten quelliger Standorte wie Wald-Schachtelhalm, Bitteres Schaumkraut und Milzkraut. Teilbereiche, insbesondere im Westen zwischen dem angrenzenden Buchenwald entlang, sind aufgrund zeitweiliger Wasserüberstauung und/oder Beschattung unbewachsen aber recht sumpfig. In der Strauchschicht wächst teilweise ein hoher Anteil von Berg-Ahorn.

Im Norden liegt ein weiterer, sehr nasser Teilbereich, in welchem sich ein dichter Bestand aus flutendem Schwaden und Wald-Simse etablieren konnte. Ungefähr mittig findet aktuell eine leichte Entwässerung durch einen Schlauch statt.

## Vorkommen an Biotoptypen

1	TF	Typ	HF	F.Anteil
2	BTYP	Biotoptyp		- gesetzl. Grundl.
3	Zusatz	Zusatz zum Biotoptypen		
4	LRT	Lebensraumtyp		
1	1		Ja	100 %
2	WEQ	Erlen-Eschen-Quellwald (2018)		(§ 30 (2) 2.6)
4	91E0*	Bach-Erlen-Eschenwälder und Erlen-Eschen-Quellwälder (einschl. Weichholzauwälder)		

## Räumliche Lage

<b>Lagebeschreibung</b>	200 m südlich Kupferteich, östlich Kupferredder		
<b>Nachbarnutzung/en</b>	Wald, Wiese		
<b>Rechtswert (X)</b>	575683	<b>Hochwert (Y)</b>	5951499
<b>Bezirk</b>	Wandsbek	<b>Naturraum</b>	Stapelfelder Jungmoränengebiet (702.00)
<b>Stadtteil (OT-Nr.)</b>	Wohldorf-Ohlstedt (523)	<b>Gemarkung</b>	Wohldorf(535)

# Erhebungsbogen

**B**

<b>Projekt</b>	FFH-Monitoring	<b>Interne Nr.</b>	141025
		<b>DK5   DK5-GK</b>	<b>7450</b> 7452
		<b>DK5 - Name</b>	Wohldorf-Ohlstedt
<b>Handlungsbedarf</b>	Nein	<b>Biotop-Nr.   alt</b>	<b>442</b> 75
<b>Bearbeitung</b>	BAM	<b>Kartierung</b>	08.05.2020
<b>Räumliche Abbildung</b>	Fläche	<b>Fläche / Länge [m<sup>2</sup>/m]</b>	11266,5498
<b>Anzahl Abschnitte</b>	1	<b>Breite (lineare Abb.) [m]</b>	

## Räumliche Lage

**Digitaler Grünplan**      **Hafengesamtgebiet**      **Ramsargebiet**      **EG-Vogelschutzgeb.**      **x**

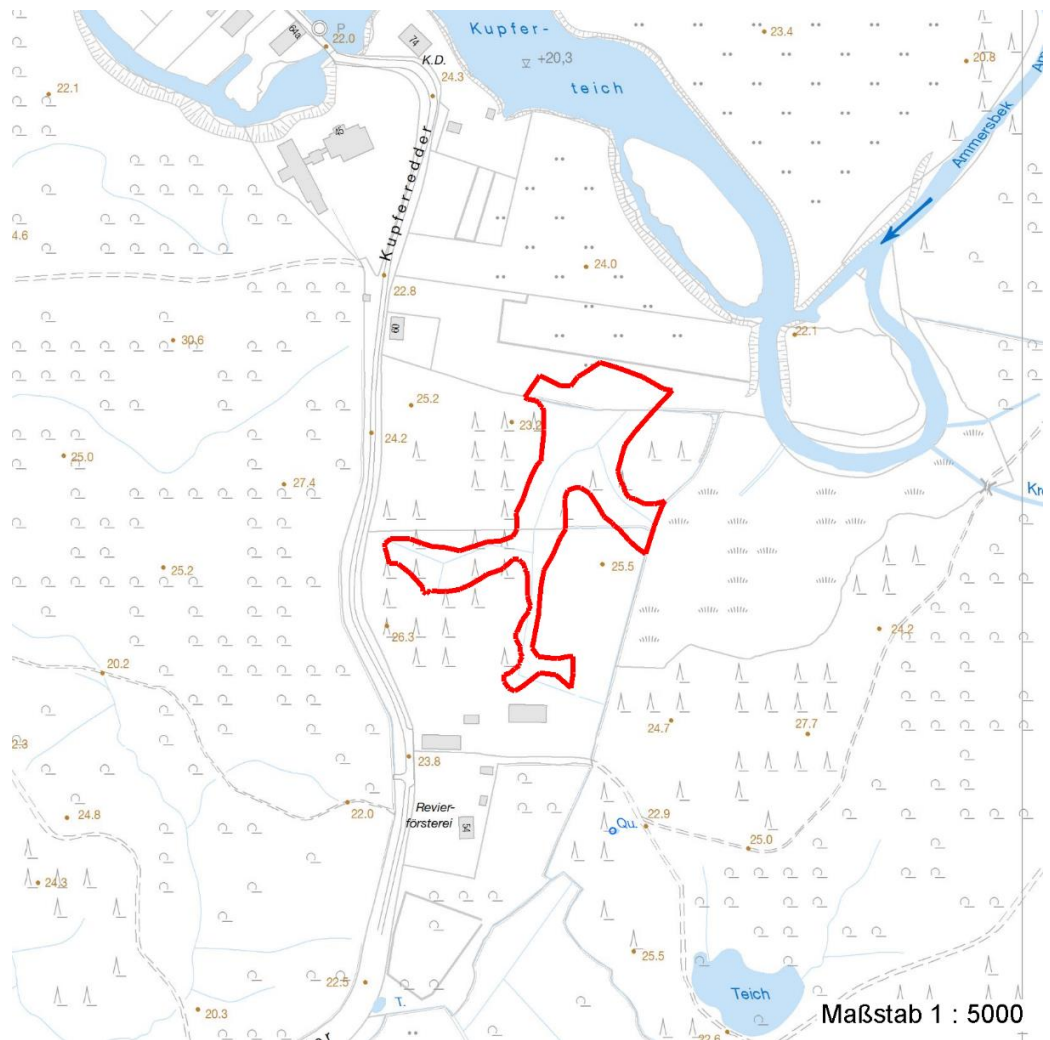
**Ausgleichsflächen**      **Biosphärenreservat**      **Nationalpark**

**NSG / ND / LSG**      NSG Wohldorfer Wald [ HH-508 / Anteil: 100% ]

**FFH-GEBIET**      Wohldorfer Wald [ DE 2226-302 / Anteil: 100% ]

**Wasserschutzgebiet**

**Karte**



## Weitere Erhebungsbögen

Interne Nr.	Interne Nr. Zuordnung	DK5	Biotop-Nr.	Kartierung	Zuordnung	DK5 (GK)	Biotop-Nr. (alt)
141025	56704	7450	68	04.05.2011	>	7452	75
141025	70739	7450	396	14.05.2004	=	7452	1001

Zuordnung: N = nachfolgende Kartierung, K = weitere Kartierungen (zeitlich vorher oder nachher)

## Foto

Interne Nr.	Index	Dateiname	Aufnahmerichtung
78618	0	7450_442_080520_1.JPG	

# Erhebungsbogen

**B**

<b>Projekt</b>	FFH-Monitoring	<b>Interne Nr.</b>	141025
<b>Handlungsbedarf</b>	Nein	<b>DK5   DK5-GK</b>	<b>7450</b> 7452
<b>Bearbeitung</b>	BAM	<b>DK5 - Name</b>	Wohldorf-Ohlstedt
<b>Räumliche Abbildung</b>	Fläche	<b>Biotop-Nr.   alt</b>	<b>442</b> 75
<b>Anzahl Abschnitte</b>	1	<b>Kartierung</b>	08.05.2020
		<b>Fläche / Länge [m<sup>2</sup>/m]</b>	11266,5498
		<b>Breite (lineare Abb.) [m]</b>	

## Foto

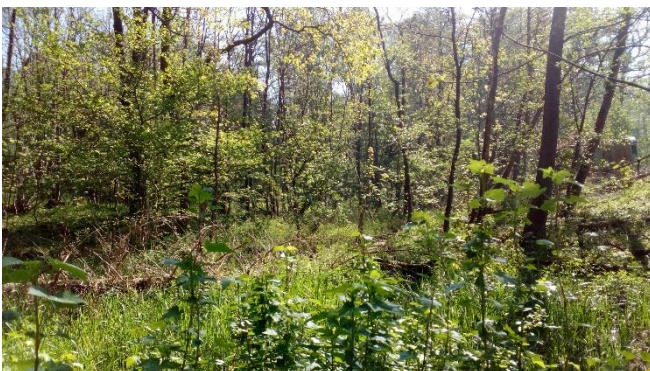
Interne Nr.	Index	Dateiname	Aufnahmerichtung
78619	0	7450_442_080520_3.JPG	
78620	0	7450_442_080520_2.JPG	

## Weitere Angaben

Merkmal	Wert
<b>Auswertung</b>	
Gefährdung/ Einflüsse	Frühere Entwässerung, latente Gefährdung durch erneuten Ausbau der Entwässerung, absterbender Erlenbestand
Wertgesichtspunkte	Sehr naturnah eingewachsen, aktuell mit deutlichen Versumpfungstendenzen. Offenbar eingestellte Entwässerung, allmähliche Vernässung, artenreich, Vorkommen gefährdeter Arten, ungestörte Lage.
zoologisch bedeutsame Strukturen	Kleingewässer, wasserführende Gräben Nasse Mulden Totholz Ufergehölze Uferstaudenflur
Maßnahmen	Gräben im Gebiet keinesfalls erneut öffnen, Vernässung weiterhin zulassen, eventuell Grabenabschnitte vollständig verschließen, keine forstliche Nutzung, keine Entnahme der absterbenden Bäume; trotz der Bewertung des Erhaltungszustandes mit CS sind keine direkten Eingriffe sinnvoll. Evtl. muss die Fläche zukünftig als Sumpf angesprochen werden, wenn auch die letzten Bäume absterben.

## Foto

<b>Fotodatei</b>	7450_442_080520_1.JPG	<b>Fotodatei</b>	7450_442_080520_2.JPG
<b>Bildbeschreibung</b>	k.A.	<b>Bildbeschreibung</b>	k.A.
<b>Aufnahmerichtung</b>		<b>Aufnahmerichtung</b>	



# Erhebungsbogen

**B**

<b>Projekt</b>	FFH-Monitoring	<b>Interne Nr.</b>	141025
<b>Handlungsbedarf</b>	Nein	<b>DK5   DK5-GK</b>	<b>7450</b> 7452
<b>Bearbeitung</b>	BAM	<b>DK5 - Name</b>	Wohldorf-Ohlstedt
<b>Räumliche Abbildung</b>	Fläche	<b>Biotop-Nr.   alt</b>	<b>442</b> 75
<b>Anzahl Abschnitte</b>	1	<b>Kartierung</b>	08.05.2020
		<b>Fläche / Länge [m<sup>2</sup>/m]</b>	11266,5498
		<b>Breite (lineare Abb.) [m]</b>	

## Foto

**Fotodatei** 7450\_442\_080520\_3.JPG  
**Bildbeschreibung** k.A.  
**Aufnahmerichtung**

**Fotodatei**  
**Bildbeschreibung**  
**Aufnahmerichtung**



## Teilflächenbeschreibung

<b>Teilflächentyp</b>		<b>Teilflächen-Nr.</b>	1
<b>Biotoptyp</b>	Erlen-Eschen-Quellwald (2018)	<b>Biotoptyp</b>	WEQ
- <b>Zusatz</b>		- <b>gesetzl. Grundl.</b>	(§ 30 (2) 2.6), (§ 30 (2) 4.2)
<b>FFH-LRT</b>	Bach-Erlen-Eschenwälder und Erlen-Eschen- Quellwälder (einschl. Weichholzauwälder)	<b>FFH-LRT</b>	91E0*
<b>Beschreibung</b>		<b>Entw.potential LRT</b>	
		<b>Hauptfläche</b>	Ja
		<b>Flächenanteil</b>	100 %
		<b>FFH-Unters.Fläche</b>	Nein
		<b>Saatgutfläche</b>	Nein



# Erhebungsbogen

**B**

<b>Projekt</b>	FFH-Monitoring	<b>Interne Nr.</b>	141025
		<b>DK5   DK5-GK</b>	<b>7450</b> 7452
<b>Handlungsbedarf</b>	Nein	<b>DK5 - Name</b>	Wohldorf-Ohlstedt
<b>Bearbeitung</b>	BAM	<b>Biotop-Nr.   alt</b>	<b>442</b> 75
<b>Räumliche Abbildung</b>	Fläche	<b>Kartierung</b>	08.05.2020
<b>Anzahl Abschnitte</b>	1	<b>Fläche / Länge [m<sup>2</sup>/m]</b>	11266,5498
		<b>Breite (lineare Abb.) [m]</b>	

## Weitere Angaben

Merkmal	Wert
<b>Auswertung</b>	
Maßnahmen	1.1 - Sukzession ungestört ablaufen lassen 1.25 - Wasserstand anheben 1.4 - Erhalt des Biotops in der gegenwärtigen Ausprägung 9.5 - Totholz im Wald belassen
<b>Boden</b>	
Feuchte	7 - feucht
Reaktion	6 - schwach sauer
Stickstoffgehalt	6 - mäßig stickstoffarm bis stickstoffreich
<b>Standort, Relief</b>	
Neigung - Gelände	N0 - nicht geneigt (<2 %)
Belichtung	5 - halbschattig
<b>Veg. - Deckg./Ant.</b>	
1. Baumschicht	20 %
Strauchschicht	20 %
1. Krautschicht	90 %
<b>Veg. - Struktur</b>	
Walentwicklungphasen (FFH 2009)	3: 35 ÷ 49 cm (BHD) - mittleres Baumholz 40 %  1: < 13 cm (BHD) - Blöße bis Stangenholz 10 % 2: 13 ÷ 35 cm (BHD) - geringes Baumholz 30 % 4: 49 ÷ 70 cm (BHD) - starkes Baumholz
<b>Veg. - Zeigerwerte</b>	
Anz. Wechselfeuchtezeiger	7
Anz. Überschwemmungsz.	7
<b>Veg. - Soziologie</b>	
BfN Schlüssel	27.0.01 - Phragmitetalia (Röhrichte und Großseggenrieder) 48.0.04.01 - Alno-Ulmion (Erlen und Edellaub-Auenwälder)

## FFH-Bewertungen (BFN)

		Wert	AZ	Z
<b>1</b>	<b>Lebensraumtyp</b>			
<b>3</b>	<b>Arteninventar</b> , Gesamtbewertung, 1..n - Parameter mit Kriterien A/B/C			
<b>4</b>	<b>Habitatstruktur</b> , Gesamtbewertung, 1..n - Parameter mit Kriterien A/B/C			
<b>5</b>	<b>Beeinträchtigungen</b> , Gesamtbewertung, 1..n - Parameter mit Kriterien A/B/C			
	Zustandsbewertung: AZ – Vorgabewert, Z – von AZ abweichend festgelegte Zustandsbewertung			
<b>1</b>	<b>91E0 (BFN) Bach-Erlen-Eschenwälder und Erlen-Eschen-Quellwälder (einschl. Weichholzauwälder)</b>		<b>B</b>	
<b>3</b>	<b>Arteninventar</b>		<b>B</b>	
3.2	Deckungsanteil der lebensraumtypischen Gehölzarten in Baum- und Strauchschicht(en) A: 100 % B: >= 90 % C: >= 70 %	90	<b>B</b>	
3.2	Krautschicht (inkl. Kryptogamen) (Artenliste erstellen; Bewertung gutachterlich mit Begründung) A: Lebensraum-/standorttypisches Arteninventar und Dominanzverteilung charakteristisch; hoher Flächenanteil		<b>A</b>	

<b>Projekt</b>	FFH-Monitoring	<b>Interne Nr.</b>	141025
		<b>DK5   DK5-GK</b>	<b>7450</b> 7452
		<b>DK5 - Name</b>	Wohldorf-Ohlstedt
<b>Handlungsbedarf</b>	Nein	<b>Biotop-Nr.   alt</b>	<b>442</b> 75
<b>Bearbeitung</b>	BAM	<b>Kartierung</b>	08.05.2020
<b>Räumliche Abbildung</b>	Fläche	<b>Fläche / Länge [m<sup>2</sup>/m]</b>	11266,5498
<b>Anzahl Abschnitte</b>	1	<b>Breite (lineare Abb.) [m]</b>	

**FFH-Bewertungen (BFN)**

		Wert	AZ	Z
<b>1</b>	<b>Lebensraumtyp</b>			
<b>3</b>	<b>Arteninventar</b> , Gesamtbewertung, 1..n - Parameter mit Kriterien A/B/C			
<b>4</b>	<b>Habitatstruktur</b> , Gesamtbewertung, 1..n - Parameter mit Kriterien A/B/C			
<b>5</b>	<b>Beeinträchtigungen</b> , Gesamtbewertung, 1..n - Parameter mit Kriterien A/B/C			
	Zustandsbewertung: AZ – Vorgabewert, Z – von AZ abweichend festgelegte Zustandsbewertung			
	B: Lebensraum-/standorttypisches Arteninventar und Dominanzverteilung gering verändert C: Lebensraum-/standorttypisches Arteninventar und Dominanzverteilung stark verändert bzw. sehr geringer Flächenanteil			
<b>4</b>	<b>Habitatstrukturen</b>		B	
4.2	Walentwicklungphasen / Raumstruktur (Flächenanteil (%) jeder vorhandenen Phase nennen) A: gute Raumstruktur d. h. >= 2 Baumschichten, dabei Auftreten mindestens einer Baumholzphase (Phase 2 oder stärker) B: Auftreten mindestens einer Baumholzphase (Phase 2 oder stärker) C: sofern nicht A oder B zutrifft sonstige typische Strukturen: quellige Stellen, Tümpel, Flutmulden, naturnahe Bach- bzw. Flussufer, Kolke, Sandflächen (Bewertung gutachterlich mit Begründung) A: hohe Anzahl und Vielfalt standorttypischer ausgeprägter Strukturen B: mittlere Anzahl und Vielfalt standorttypischer ausgeprägter Strukturen C: geringe Anzahl und Vielfalt standorttypischer ausgeprägter Strukturen			
4.2	Habitatbäume A: >= 6 Stück / ha B: >= 3 Stück / ha C: < 3 Stück / ha	3	B	
4.2	Totholz A: > 3 Stk./ha, liegendes und stehendes Totholz B: > 1 Stk./ha, liegendes oder stehendes Totholz C: >= 1 Stk./ha, liegendes oder stehendes Totholz	10	A	
4.2	naturnahe Dynamik/Überflutungen A: weitgehend natürliche Dynamik B: in Teilen natürliche Dynamik C: nur kleinflächig		A	
<b>5</b>	<b>Beeinträchtigungen</b>		B	
5.2	Gewässerunterhaltung (gutachterlich mit Begründung) A: keine oder geringe, d. h. höchstens punktuelle Beeinträchtigung B: funktionale Beeinträchtigung für Teilbereiche deutlich erkennbar C: erhebliche funktionale Beeinträchtigung des gesamten Vorkommens		A	
5.2	Deckung Neophyten (%) (Impatiens glandulifera, Reynoutria spp., Heracleum mantegazzianum u. a.; Artenliste erstellen, Gesamtdeckung nennen) A: < 10 % B: 10 - 25 % C: > 25 %	0	A	
5.2	Deckung sonstiger Störzeiger (%) (Krautschicht; Artenliste erstellen, Gesamtdeckung nennen) A: < 25 % B: 25 - 50 % C: > 50 %	5	A	
5.2	oberflächliche Entwässerung, z. B. durch Gräben (gutachterlich mit Begründung) A: keine			

<b>Projekt</b>	FFH-Monitoring	<b>Interne Nr.</b>	141025
		<b>DK5   DK5-GK</b>	<b>7450</b> 7452
		<b>DK5 - Name</b>	Wohldorf-Ohlstedt
<b>Handlungsbedarf</b>	Nein	<b>Biotop-Nr.   alt</b>	<b>442</b> 75
<b>Bearbeitung</b>	BAM	<b>Kartierung</b>	08.05.2020
<b>Räumliche Abbildung</b>	Fläche	<b>Fläche / Länge [m<sup>2</sup>/m]</b>	11266,5498
<b>Anzahl Abschnitte</b>	1	<b>Breite (lineare Abb.) [m]</b>	

**FFH-Bewertungen (BFN)**

		Wert	AZ	Z
<b>1</b>	<b>Lebensraumtyp</b>			
<b>3</b>	<b>Arteninventar</b> , Gesamtbewertung, 1..n - Parameter mit Kriterien A/B/C			
<b>4</b>	<b>Habitatstruktur</b> , Gesamtbewertung, 1..n - Parameter mit Kriterien A/B/C			
<b>5</b>	<b>Beeinträchtigungen</b> , Gesamtbewertung, 1..n - Parameter mit Kriterien A/B/C			
	Zustandsbewertung: AZ – Vorgabewert, Z – von AZ abweichend festgelegte Zustandsbewertung			
5.2	B: gering bis mäßig, z. B. durch einige flache Gräben C: starke Entwässerung durch tiefe Gräben weitere Beeinträchtigungen		B	
5.2	A: B: C:		A	
5.2	Gewässererrohrung, -verlegung, -begradigung, -verbau, Uferbefestigung, Eindeichung (gutachterlich mit Begründung) A: nicht vorhanden, daher natürliche Gewässerdynamik B: Gewässer in Teilbereichen verbaut, natürliche Gewässerdynamik eingeschränkt, falls Eindeichung: regelmäßige Überflutung durch Qualmwasser C: Gewässer überwiegend verbaut, dadurch keine natürliche Gewässerdynamik möglich, falls Eindeichung: keine Überflutung durch Qualmwasser		A	
5.2	Verbiss (Beeinträchtigung der Naturverjüngung, Ausfall von Haupt oder Nebenbaumarten) A: Verbiss nicht nachweisbar oder nur sehr gering, < 10% Verbiss B: Verbiss deutlich erkennbar, 10 - 50% aber kein Ausfall von Arten C: erheblicher Verbissdruck: > 50% natürliche Baumarten fehlen verbissbedingt	0	A	
5.2	Befahrungsschäden (gutachterlich mit Begründung) A: keine Fahrspuren und Gleisbildung erkennbar B: mäßige Beeinträchtigung, z. B. durch wenige, flache Fahrspuren und/oder geringe Gleisbildung in Randbereichen C: starke Beeinträchtigung, z. B. durch viele, tiefere Fahrspuren und/oder Gleisbildung innerhalb des Bestandes		A	
5.2	Schäden an lebensraumtypischen Standortverhältnissen, Waldvegetation und Struktur (einschließlich Nutzung) A: ungestörter Lebensraumtyp B: Beeinträchtigung auf <= 50 % der Fläche C: Beeinträchtigung auf > 50 % der Fläche	0	A	
5.2	Deckungsanteil nicht heimischer Gehölzarten (%) (Arten und Anteil nennen, Bewertung gutachterlich) A: Anteil an der Baumschicht < 5 %, kein Vornbau B: Anteil an der Baumschicht 5-10 % C: Anteil an der Baumschicht > 10 % oder Vornbau		A	

# Erhebungsbogen

**B**

<b>Projekt</b>	FFH-Monitoring	<b>Interne Nr.</b>	141025
		<b>DK5   DK5-GK</b>	<b>7450</b> 7452
<b>Handlungsbedarf</b>	Nein	<b>DK5 - Name</b>	Wohldorf-Ohlstedt
<b>Bearbeitung</b>	BAM	<b>Biotop-Nr.   alt</b>	<b>442</b> 75
<b>Räumliche Abbildung</b>	Fläche	<b>Kartierung</b>	08.05.2020
<b>Anzahl Abschnitte</b>	1	<b>Fläche / Länge [m<sup>2</sup>/m]</b>	11266,5498
		<b>Breite (lineare Abb.) [m]</b>	

## Zeigerwerte der Pflanzenartenliste (Auswertung)

<b>Standort</b>	<b>Belichtung</b>	halbschattig	5,3
<b>Boden</b>	<b>Feuchte</b>	feucht	7,3
	<b>Stickstoff (N)</b>	mäßig stickstoffarm bis stickstoffreich	6,3
	<b>Reaktion</b>	schwach sauer	6,1
<b>Vegetation</b>	<b>Mahdverträglichkeit</b>	mäßig schnittverträglich (erster Schnitt nicht vor 1. Juli)	5,2
<b>Zeigerwerte</b>	<b>Futterwert</b>	sehr geringwertiges Futter	2,3
	<b>Wechselfeuchteanzeiger</b>		6
	<b>Giftpflanzen</b>		5
	<b>Überschw.anzeiger</b>		7

## Pflanzenartenliste

Gruppe / Pflanzenart	MS	M	W	Vs	St	PA	Ph	Sz	VS	V	G	cf	§	Rote Liste				
														HH	ND	SH	D	
<b>Tracheobionta (Gefäßpflanzen)</b>																		
Acer pseudoplatanus (Berg-Ahorn)	7	h																
Ajuga reptans (Kriechender Günsel)	7	w																
Alliaria petiolata (Knoblauchsrauke)	7	w																
Alnus glutinosa (Schwarz-Erle)	7	h																
Anemone nemorosa (Busch-Windröschen)	7	z																
Athyrium filix-femina (Gewöhnlicher Frauenfarn)	7	z																
Cardamine amara (Bitteres Schaumkraut)	7	z													V			V
Carex acutiformis (Sumpf-Segge)	7	z																
Carex elongata (Walzen-Segge)	7	w													3		3	
Carex remota (Winkel-Segge)	7	z																
Chrysosplenium oppositifolium (Gegenblättriges Milzkraut)	7	z													2			
Circaea lutetiana (Gewöhnliches Hexenkraut)	7	z																
Cirsium oleraceum (Kohl-Kratzdistel)	7	w																
Crepis paludosa (Sumpf-Pippau)	7	w													3			
Dryopteris dilatata (Breitblättriger Wurmfarne)	7	z																
Epilobium palustre (Sumpf-Weidenröschen)	7	w													V			V
Equisetum sylvaticum (Wald-Schachtelhalm)	7	z													2			
Euonymus europaeus (Gewöhnliches Pfaffenhütchen)	7	w																
Ficaria verna (Scharbockskraut)	7	h																
Filipendula ulmaria (Mädesüß)	7	w																
Fraxinus excelsior (Gewöhnliche Esche)	7	w																
Galium aparine (Kletten-Labkraut)	7	w																
Galium odoratum (Waldmeister)	7	w													V			
Galium palustre (Sumpf-Labkraut)	7	w																
Geum rivale (Bach-Nelkenwurz)	7	w													2		3	
Glechoma hederacea (Gundermann)	7	w																
Glyceria fluitans (Flutender Schwaden)	7	l																
Glyceria maxima (Wasser-Schwaden)	7	w																
Impatiens noli-tangere (Echtes Springkraut)	7	h															V	
Iris pseudacorus (Gelbe Schwertlilie)	7	z													b			
Juncus effusus (Flatter-Binse)	7	z																
Lemna minor (Kleine Wasserlinse)	7	w																
Lycopus europaeus (Gewöhnlicher Wolfstrapp)	7	w																
Milium effusum (Wald-Flattergras)	7	w																



# Erhebungsbogen

**B**

<b>Projekt</b>	FFH-Monitoring	<b>Interne Nr.</b>	141025
<b>Handlungsbedarf</b>	Nein	<b>DK5   DK5-GK</b>	<b>7450</b> 7452
<b>Bearbeitung</b>	BAM	<b>DK5 - Name</b>	Wohldorf-Ohlstedt
<b>Räumliche Abbildung</b>	Fläche	<b>Biotop-Nr.   alt</b>	<b>442</b> 75
<b>Anzahl Abschnitte</b>	1	<b>Kartierung</b>	08.05.2020
		<b>Fläche / Länge [m<sup>2</sup>/m]</b>	11266,5498
		<b>Breite (lineare Abb.) [m]</b>	

## Pflanzenartenliste

Gruppe / Pflanzenart	MS	M	W	Vs	St	PA	Ph	Sz	VS	V	G	cf	Rote Liste						
													§	HH	ND	SH	D		
Oxalis acetosella (Wald-Sauerklee)	7	w																	
Poa trivialis (Gewöhnliches Rispengras)	7	h																	
Primula elatior (Hohe Schlüsselblume)	7	w												b	2				
Quercus robur (Stiel-Eiche)	7	w																	
Ranunculus auricomus agg. (Artengruppe Gold-Hahnenfuß)	7	z														3			
Ranunculus repens (Kriechender Hahnenfuß)	7	h																	
Ribes rubrum (Rote Johannisbeere)	7	w																	
Rubus idaeus (Himbeere)	7	w																	
Rumex x sagorskii (Sagorskis Hain-Ampfer)	7	w																	
Scirpus sylvaticus (Wald-Simse)	7	l																	V
Solanum dulcamara (Bittersüßer Nachtschatten)	7	z																	
Sorbus aucuparia (Eberesche)	7	z																	
Stellaria aquatica (Wasser-Miere)	7	w																	
Stellaria holostea (Große Sternmiere)	7	w																	
Stellaria nemorum (Wald-Sternmiere)	7	w																	
Urtica dioica (Große Brennessel)	7	w																	
Veronica beccabunga (Bachbungen-Ehrenpreis)	7	z																	
Viburnum opulus (Gewöhnlicher Schneeball)	7	w																	
<b>Anzahl Rote Liste Arten</b>													<b>11</b>	<b>2</b>	<b>2</b>	<b>1</b>			
<b>Anzahl Arten</b>													<b>52</b>						

MS: Mengensystem; M: Mengenangabe, W: Bewertung der Art (FFH-Monitoring), Vs: Vegetationsschicht, St: Status, PA: Autor Phänologie; Ph: Phänologie, Sz: Soziabilität, VS: Vitalitätssystem; V: Vitalität, G: Geschlecht, cf: unsichere Bestimmung, §: Schutz nach BNatSchG, HH: Rote Liste Hamburg, Nds: Rote Liste Niedersachsen, SH: Rote Liste Schleswig-Holstein, D: Rote Liste Deutschland