

Erhebungsbogen

B

Projekt	FFH-Monitoring	Interne Nr.	141024
		DK5 DK5-GK	7450 7452
		DK5 - Name	Wohldorf-Ohlstedt
Handlungsbedarf	Nein	Biotop-Nr. alt	441 149
Bearbeitung	BAM	Kartierung	08.05.2020
Räumliche Abbildung	Fläche	Fläche / Länge [m²/m]	11006,6935
Anzahl Abschnitte	1	Breite (lineare Abb.) [m]	

Gesetzlicher Schutz _ kein gesetzl. Schutz kein gesetzlich geschütztes Biotop **Schutz nur teilweise** Nein

Gesamtbewertung	7	Besonders wertvoll
– Alter	8	Biotop hohen Alters, 200 bis 500 Jahre
– Belastungsgrad	7	Flächenhaft geringe oder Vorbelastung mit schwachem Einfluß
– Ökolog. Funktion	7	Sehr hohe Bedeutung in einem Biotopkomplex, für den lokalen Biotopverbund oder als Puffer
– Seltenheit	7	Seltener Biotoptyp, mit seltenen oder bedrohten Pflges., gesättigtes Artenspektrum, einige RL-Arten

Bestandsbeschreibung

Von Buchen dominiertes Waldstück, jedoch durch frühere forstliche Nutzungen v.a. in der Nachbarschaft etwas heterogen geprägt. Im östlichen Randbereich teils mit eingestreut vorkommenden Nadelbäumen, teils relativ jung, jedoch v.a. im Süden mit größeren, älteren Bäumen, die über 20 m Höhe und Stammdicken von knapp 80 cm erreichen. Darunter am Boden häufig mit intensivem Jungwuchs aus Buchen und einem relativ hohen Ahornanteil, der vor allem im Osten Höhen um die 5 m erreicht und dichte Bestände bildet. Der Waldboden ist teils relativ kräftig überschattet, teils etwas besser belichtet durch Auflichtungsmaßnahmen in den benachbarten Flächen bzw. durch den benachbarten Kupferredder, so dass eine recht artenreiche Frühjahrsgeophytenflur entwickelt ist mit hohen Anteilen von Buschwindröschen, Großer Sternmiere, aber auch Haiveilchen, höheren Anteilen von Flattergras. In der Krautschicht treten auch örtlich höhere Anteile von Waldmeister auf. Somit sind Zeigerarten beider nach FFH-Richtlinie geschützten Waldtypen vorhanden, wobei im Verhältnis zu anderen Waldbereichen in der Nachbarschaft ein relativ hoher Anteil der Arten des Waldmeister-Buchenwaldes vorhanden ist. Das Gelände ist leicht strukturiert mit Niveauunterschieden von 5 bis örtlich auch 10 m wobei die niedriger gelagerten Senken öfters auch sicherfeucht sind. Im Waldbereich liegt von früheren Durchforstungsmaßnahmen etwas Astschnitt, im Randbereich auch umgestürzte Bäume, die Totholz mit größerem Durchmesser bilden. In den aufgelichteten Bereichen konnten sich recht dichte Bestände von Brombeeren etablieren. Insgesamt relativ strukturreich und relativ gut geschützt, relativ artenreich am Boden ausgeprägt und sehr naturnah.

Vorkommen an Biototypen

1	TF	Typ	HF	F.Anteil
2	BTYP	Biototyp		- gesetzl. Grundl.
3	Zusatz	Zusatz zum Biototypen		
4	LRT	Lebensraumtyp		
1	1		Ja	100 %
2	WMM	Buchenwald basenreicher Standorte (2018)		
4	9130	Waldmeister-Buchenwald (Asperulo-Fagetum)		

Räumliche Lage

Lagebeschreibung	Östlich Kupferredder, 200 m südlich Kupferteich		
Nachbarnutzung/en	Wald, Weg, Wiese, Einzelhausbebauung		
Rechtswert (X)	575598	Hochwert (Y)	5951463
Bezirk	Wandsbek	Naturraum	Stapelfelder Jungmoränengebiet (702.00)
Stadtteil (OT-Nr.)	Wohldorf-Ohlstedt (523)	Gemarkung	Wohldorf(535)
Digitaler Grünplan	<input type="checkbox"/> Hafengesamtgebiet	<input type="checkbox"/> Ramsargebiet	<input type="checkbox"/> EG-Vogelschutzgeb. <input checked="" type="checkbox"/>
Ausgleichsflächen	<input type="checkbox"/> Biosphärenreservat	<input type="checkbox"/> Nationalpark	<input type="checkbox"/>
NSG / ND / LSG	NSG Wohldorfer Wald [HH-508 / Anteil: 100%]		
FFH-GEBIET	Wohldorfer Wald [DE 2226-302 / Anteil: 100%]		
Wasserschutzgebiet			

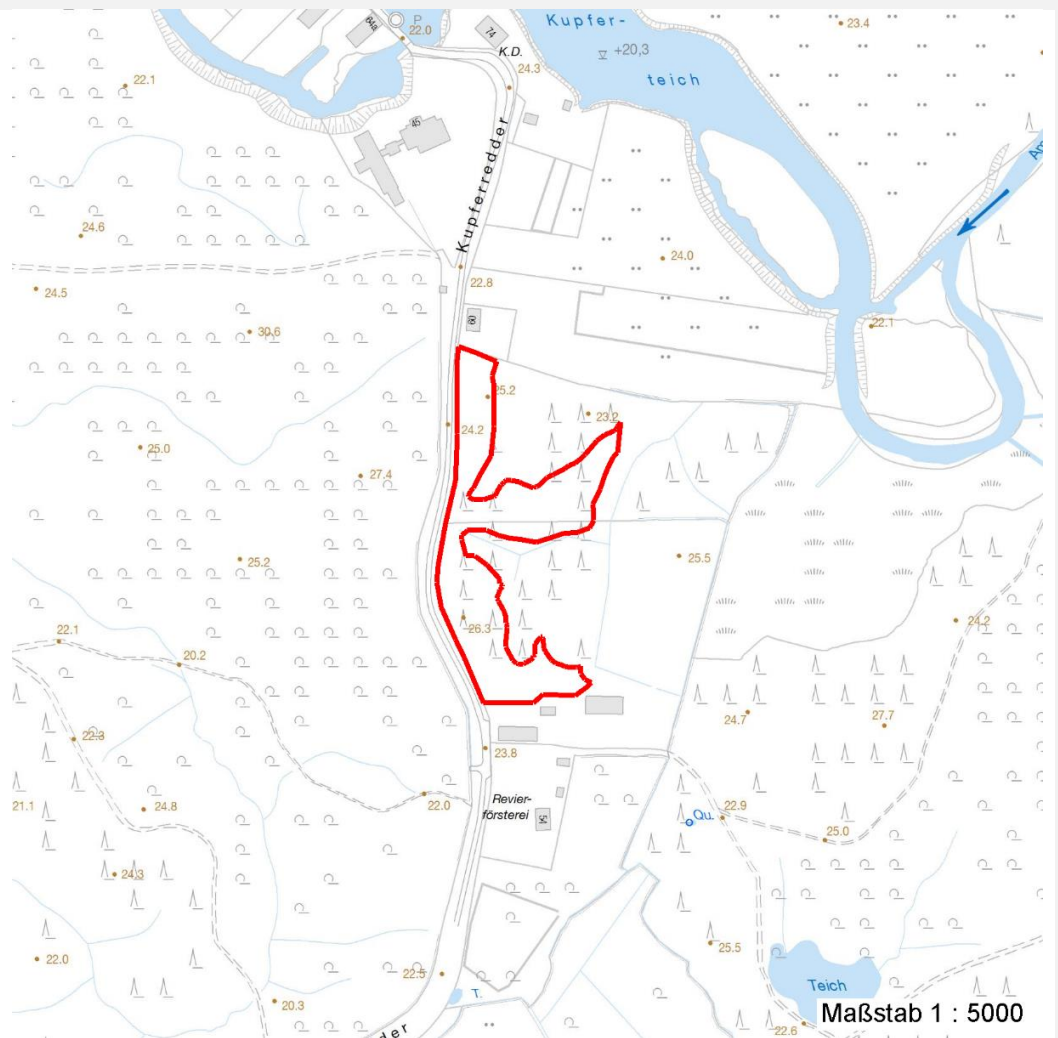
Erhebungsbogen

B

Projekt	FFH-Monitoring	Interne Nr.	141024
		DK5 DK5-GK	7450 7452
		DK5 - Name	Wohldorf-Ohlstädt
Handlungsbedarf	Nein	Biotop-Nr. alt	441 149
Bearbeitung	BAM	Kartierung	08.05.2020
Räumliche Abbildung	Fläche	Fläche / Länge [m²/m]	11006,6935
Anzahl Abschnitte	1	Breite (lineare Abb.) [m]	

Räumliche Lage

Karte



Weitere Erhebungsbögen

Interne Nr.	Interne Nr. Zuordnung	DK5	Biotop-Nr.	Kartierung	Zuordnung	DK5 (GK)	Biotop-Nr. (alt)
141024	56462	7450	48	22.09.2003	<	7452	54
141024	56694	7450	131	04.05.2011	>	7452	149
141024	70882	7450	423	30.06.2004	>	7452	1021

Zuordnung: N = nachfolgende Kartierung, K = weitere Kartierungen (zeitlich vorher oder nachher)

Foto

Interne Nr.	Index	Dateiname	Aufnahmerichtung
78615	0	7450_441_080520_1.JPG	
78616	0	7450_441_080520_3.JPG	
78617	0	7450_441_080520_2.JPG	

Erhebungsbogen

B

Projekt	FFH-Monitoring	Interne Nr.	141024
Handlungsbedarf	Nein	DK5 DK5-GK	7450 7452
Bearbeitung	BAM	DK5 - Name	Wohldorf-Ohlstedt
Räumliche Abbildung	Fläche	Biotop-Nr. alt	441 149
Anzahl Abschnitte	1	Kartierung	08.05.2020
		Fläche / Länge [m²/m]	11006,6935
		Breite (lineare Abb.) [m]	

Weitere Angaben

Merkmal	Wert
Auswertung	
Gefährdung/ Einflüsse	Aktuell keine erkennbar.
Wertgesichtspunkte	Sehr naturnah, recht ausgeprägte Krautschicht aus Frühjahrsgeophyten, Vorkommen gefährdeter Arten.
Maßnahmen	Weiter der Sukzession überlassen, auch Totholz im Wald belassen, Wegesicherungspflicht weitestgehend minimieren.

Foto

Fotodatei 7450_441_080520_1.JPG
Bildbeschreibung k.A.
Aufnahmerichtung

Fotodatei 7450_441_080520_2.JPG
Bildbeschreibung k.A.
Aufnahmerichtung



Erhebungsbogen

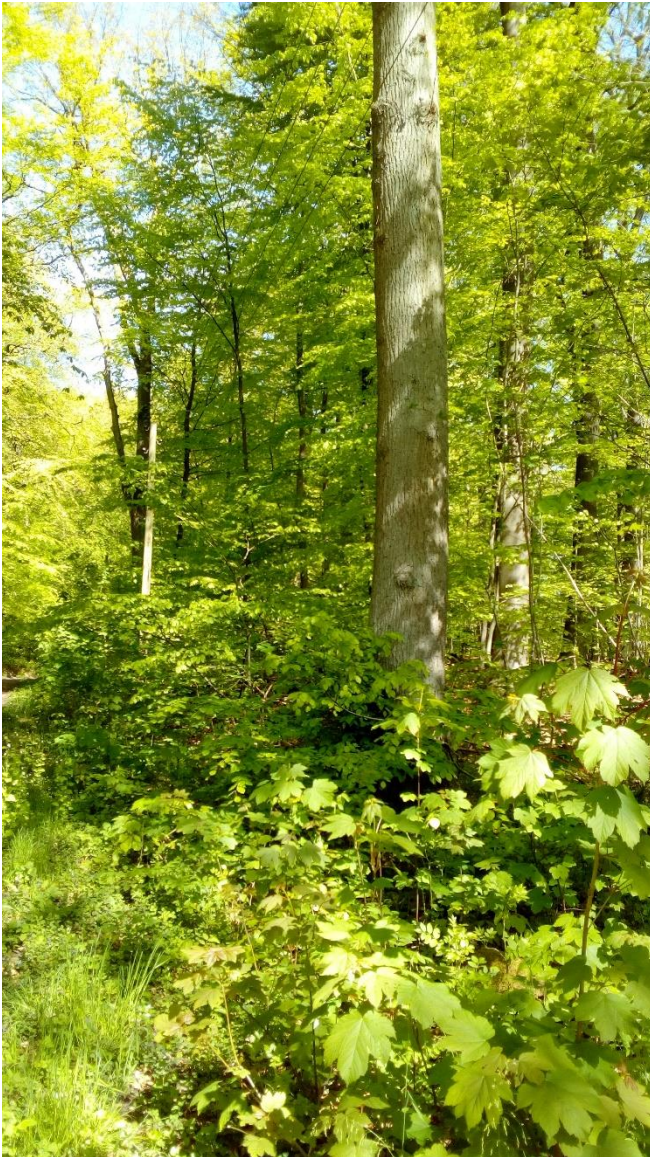
B

Projekt	FFH-Monitoring	Interne Nr.	141024
Handlungsbedarf	Nein	DK5 DK5-GK	7450 7452
Bearbeitung	BAM	DK5 - Name	Wohldorf-Ohlstedt
Räumliche Abbildung	Fläche	Biotop-Nr. alt	441 149
Anzahl Abschnitte	1	Kartierung	08.05.2020
		Fläche / Länge [m²/m]	11006,6935
		Breite (lineare Abb.) [m]	

Foto

Fotodatei 7450_441_080520_3.JPG
Bildbeschreibung k.A.
Aufnahmerichtung

Fotodatei
Bildbeschreibung
Aufnahmerichtung



Erhebungsbogen

B

Projekt	FFH-Monitoring	Interne Nr.	141024
		DK5 DK5-GK	7450 7452
		DK5 - Name	Wohldorf-Ohlstedt
Handlungsbedarf	Nein	Biotop-Nr. alt	441 149
Bearbeitung	BAM	Kartierung	08.05.2020
Räumliche Abbildung	Fläche	Fläche / Länge [m²/m]	11006,6935
Anzahl Abschnitte	1	Breite (lineare Abb.) [m]	

Teilflächenbeschreibung

Teilflächentyp		Teilflächen-Nr.	1
Biototyp	Buchenwald basenreicher Standorte (2018)	Biototyp	WMM
- Zusatz		- gesetzl. Grundl.	
FFH-LRT	Waldmeister-Buchenwald (Asperulo-Fagetum)	FFH-LRT	9130
Beschreibung		Entw.potential LRT	
		Hauptfläche	Ja
		Flächenanteil	100 %
		FFH-Unters.Fläche	Nein
		Saatgutfläche	Nein

Weitere Angaben

Merkmal	Wert
Auswertung	
Maßnahmen	1.1 - Sukzession ungestört ablaufen lassen 1.9 - Beseitigung von standortfremden Gehölze 1.24 - Keine Aufforstung 9.5 - Totholz im Wald belassen
Boden	
Humosität	h3 - (mittel) humos
Feuchte	5 - frisch und mäßig frisch
Reaktion	5 - mäßig sauer
Stickstoffgehalt	6 - mäßig stickstoffarm bis stickstoffreich
Standort, Relief	
Neigung - Gelände	N3 - mittel geneigt (9-18%)
Belichtung	4 - schattig bis halbschattig
Veg. - Deckg./Ant.	
1. Baumschicht	80 %
2. Baumschicht	30 %
Strauchschicht	30 %
1. Krautschicht	30 %
Veg. - Struktur	
Altersstruktur	m - mehrschichtig, naturnah aber ohne Altersstadien
Altersstufen im Wald	Jungbestand - < 7 cm BHD 30 % mittleres Baumholz - 36-50 cm BHD 60 %
Wal dentwicklungsphasen (FFH 2009)	1: < 13 cm (BHD) - Blöße bis Stangenholz 30 % 2: 13;35 cm (BHD) - geringes Baumholz 30 % 3: 35;49 cm (BHD) - mittleres Baumholz 50 % 4: 49;70 cm (BHD) - starkes Baumholz 20 % 5: > 70 cm (BHD) - sehr starkes Baumholz/Altholz 10 %
Veg. - Zeigerwerte	
Anz. Wechselfeuchtezeiger	0
Anz. Überschwemmungsz.	0
Veg. - Soziologie	
BfN Schlüssel	48.0.04.04.2 - Eu-Fagenion (Eu-Fagion,)

Projekt	FFH-Monitoring	Interne Nr.	141024
		DK5 DK5-GK	7450 7452
		DK5 - Name	Wohldorf-Ohlstedt
Handlungsbedarf	Nein	Biotop-Nr. alt	441 149
Bearbeitung	BAM	Kartierung	08.05.2020
Räumliche Abbildung	Fläche	Fläche / Länge [m²/m]	11006,6935
Anzahl Abschnitte	1	Breite (lineare Abb.) [m]	

FFH-Bewertungen (BFN)

		Wert	AZ	Z
1	Lebensraumtyp			
3	Arteninventar , Gesamtbewertung, 1..n - Parameter mit Kriterien A/B/C			
4	Habitatstruktur , Gesamtbewertung, 1..n - Parameter mit Kriterien A/B/C			
5	Beeinträchtigungen , Gesamtbewertung, 1..n - Parameter mit Kriterien A/B/C			
	Zustandsbewertung: AZ – Vorgabewert, Z – von AZ abweichend festgelegte Zustandsbewertung			
1	9130 (BFN) Waldmeister-Buchenwald (Asperulo-Fagetum)		B	
3	Arteninventar		B	
3.2	Deckungsanteil der lebensraumtypischen Gehölzarten in Baum- und Strauchschicht(en) A: >= 90 % B: >= 80 % C: >= 70 %	85	B	
3.2	Krautschicht (inkl. Kryptogamen) (Artenliste erstellen; Bewertung gutachterlich mit Begründung) A: lebensraum-/standorttypisches Arteninventar und Dominanzverteilung charakteristisch, hoher Flächenanteil B: lebensraum-/standorttypisches Arteninventar und Dominanzverteilung gering verändert C: lebensraum-/standorttypisches Arteninventar und Dominanzverteilung stark verändert bzw. sehr geringer Flächenanteil		B	
4	Habitatstrukturen		B	
4.2	Wal dentwicklungsphasen / Raumstruktur (Flächenanteil (%) jeder vorhandenen Phase nennen) A: >= 3 Wal dentwicklungsphasen, dabei Auftreten der Phasen 4 und 5 auf einem Flächenanteil von >= 40 % B: >= 2 Wal dentwicklungsphasen, dabei Auftreten der Phasen 4 und 5 auf einem Flächenanteil von >= 20 % C: sofern nicht A oder B zutrifft		B	
4.2	Habitatbäume A: >= 6 Stück / ha B: >= 3 Stück / ha C: < 3 Stück / ha	3	B	
4.2	Totholz A: > 3 Stk./ha, liegendes und stehendes Totholz B: > 1 Stk./ha, liegendes oder stehendes Totholz C: >= 1 Stk./ha, liegendes oder stehendes Totholz		B	
4.2	Durchmischung der verschiedenen Entwicklungsphasen A: gut durchmischt, naturnah strukturiert B: teilweise durchmischt C: Entwicklungsphasen nebeneinander (Altersklassenwald)		B	
5	Beeinträchtigungen		B	
5.2	Schäden an lebensraumtypischen Standortverhältnissen, Waldvegetation und Struktur (einschließlich Nutzung) A: keine oder nur kleinflächige Beeinträchtigung (< 10 % Flächenanteil) B: Beeinträchtigung auf 10 - 50 % der Fläche C: Beeinträchtigung auf > 50 % der Fläche	10	B	
5.2	Deckungsanteil nicht heimischer Gehölzarten (%) in der Baumschicht (Arten und Anteil nennen, Bewertung gutachterlich) A: < 5 %, kein Voranbau B: 5-10 % C: > 10 % oder Voranbau	2	A	

Erhebungsbogen

B

Projekt	FFH-Monitoring	Interne Nr.	141024
		DK5 DK5-GK	7450 7452
		DK5 - Name	Wohldorf-Ohlstedt
Handlungsbedarf	Nein	Biotop-Nr. alt	441 149
Bearbeitung	BAM	Kartierung	08.05.2020
Räumliche Abbildung	Fläche	Fläche / Länge [m²/m]	11006,6935
Anzahl Abschnitte	1	Breite (lineare Abb.) [m]	

FFH-Bewertungen (BFN)

1	Lebensraumtyp			
3	Arteninventar, Gesamtbewertung, 1..n - Parameter mit Kriterien A/B/C			
4	Habitatstruktur, Gesamtbewertung, 1..n - Parameter mit Kriterien A/B/C			
5	Beeinträchtigungen, Gesamtbewertung, 1..n - Parameter mit Kriterien A/B/C			
Zustandsbewertung: AZ – Vorgabewert, Z – von AZ abweichend festgelegte Zustandsbewertung		Wert	AZ	Z
5.2	Deckung Störzeiger (%) (Krautschicht; Artenliste erstellen, Gesamtdeckung nennen) A: < 5 % B: 5 - 25 % C: > 25 %	15	B	
5.2	Verbiss (Beeinträchtigung der Naturverjüngung, Ausfall von Haupt oder Nebenbaumarten) A: Verbiss nicht nachweisbar oder nur sehr gering, < 10% Verbiss B: Verbiss deutlich erkennbar, 10 - 50% aber kein Ausfall von Arten C: erheblicher Verbissdruck: > 50% natürliche Baumarten fehlen verbissbedingt	5	A	
5.2	Befahrungsschäden (gutachterlich mit Begründung) A: keine Fahrspuren und Gleisbildung außerhalb von Feinerschließungslinien und Gleisbildung auf den Rückelinien höchstens gering B: wenige Fahrspuren und Gleisbildung außerhalb von Feinerschließungslinien und/oder mäßige Gleisbildung auf den Rückelinien C: erhebliche Fahrspuren und Gleisbildung außerhalb von Feinerschließungslinien oder starke Gleisbildung auf den Rückelinien		A	
5.2	weitere Beeinträchtigungen A: B: C:		A	

Zeigerwerte der Pflanzenartenliste (Auswertung)

Standort	Belichtung	schattig bis halbschattig	4,2
Boden	Feuchte	frisch und mäßigfrisch	5,3
	Stickstoff (N)	mäßig stickstoffarm bis stickstoffreich	5,8
	Reaktion	mäßig sauer	5,1
Vegetation	Mahdverträglichkeit	mäßig schnittverträglich (erster Schnitt nicht vor 1. Juli)	4,6
Zeigerwerte	Futterwert	fast wertloses Futter	0,7
	Wechselfeuchteanzeiger		2
	Giftpflanzen		3
	Überschw.anzeiger		0

Pflanzenartenliste

Gruppe / Pflanzenart	MS	M	W	Vs	St	PA	Ph	Sz	VS	V	G	cf	§	Rote Liste			
														HH	ND	SH	D
Tracheobionta (Gefäßpflanzen)																	
Acer pseudoplatanus (Berg-Ahorn)	7	h															
Acer pseudoplatanus (Berg-Ahorn)	7	w															
Alliaria petiolata (Knoblauchsrauke)	7	w															
Anemone nemorosa (Busch-Windröschen)	7	h															
Carex remota (Winkel-Segge)	7	w															
Carex sylvatica (Wald-Segge)	7	w												3			
Carpinus betulus (Hainbuche)	7	w															
Corylus avellana (Haselnuss)	7	w															

Erhebungsbogen

B

Projekt	FFH-Monitoring	Interne Nr.	141024
		DK5 DK5-GK	7450 7452
Handlungsbedarf	Nein	DK5 - Name	Wohldorf-Ohlstedt
Bearbeitung	BAM	Biotop-Nr. alt	441 149
Räumliche Abbildung	Fläche	Kartierung	08.05.2020
Anzahl Abschnitte	1	Fläche / Länge [m²/m]	11006,6935
		Breite (lineare Abb.) [m]	

Pflanzenartenliste

Gruppe / Pflanzenart	MS	M	W	Vs	St	PA	Ph	Sz	VS	V	G	cf	§	Rote Liste				
														HH	ND	SH	D	
Dactylis glomerata (Wiesen-Knäuelgras)	7	w																
Deschampsia cespitosa (Rasen-Schmiele)	7	z																
Dryopteris filix-mas (Gewöhnlicher Wurmfarne)	7	z																
Epilobium spec. (Weidenröschen)	7	w																
Fagus sylvatica (Rotbuche)	7	d																
Ficaria verna (Scharbockskraut)	7	z																
Fraxinus excelsior (Gewöhnliche Esche)	7	w																
Galeobdolon luteum (Echte Goldnessel)	7	w															V	
Galium aparine (Kletten-Labkraut)	7	w																
Galium odoratum (Waldmeister)	7	w															V	
Geum urbanum (Echte Nelkenwurz)	7	w																
Glechoma hederacea (Gundermann)	7	w																
Hedera helix (Efeu)	7	w																
Holcus mollis (Weiches Honiggras)	7	z																
Juncus effusus (Flatter-Binse)	7	w																
Lapsana communis (Rainkohl)	7	w																
Ligustrum vulgare (Gemeiner Liguster)	7	w																
Luzula pilosa (Behaarte Hainsimse)	7	w															3	
Maianthemum bifolium (Zweiblättrige Schattenblume)	7	w																
Melica uniflora (Einblütiges Perlgras)	7	w															3	
Milium effusum (Wald-Flattergras)	7	z																
Oxalis acetosella (Wald-Sauerklee)	7	z																
Picea abies (Gemeine Fichte)	7	w																
Poa annua (Einjähriges Rispengras)	7	w																
Poa nemoralis (Hain-Rispengras)	7	w																
Poa trivialis (Gewöhnliches Rispengras)	7	w																
Polygonatum multiflorum (Vielblütige Weißwurz)	7	w																
Pseudotsuga menziesii (Douglasie)	7	w																
Pteridium aquilinum (Adlerfarn)	7	z																
Quercus robur (Stiel-Eiche)	7	w																
Quercus rubra (Rot-Eiche)	7	w																
Ribes rubrum (Rote Johannisbeere)	7	w																
Rosa canina (Hunds-Rose)	7	w																
Rubus caesius (Kratzbeere)	7	z																
Rubus fruticosus agg. (Artengruppe Echte Brombeere)	7	z																
Rubus idaeus (Himbeere)	7	w																
Rumex obtusifolius (Stumpfbältriger Ampfer)	7	w																
Sambucus nigra (Schwarzer Holunder)	7	w																
Sorbus aucuparia (Eberesche)	7	w																
Stachys sylvatica (Wald-Ziest)	7	w																
Stellaria holostea (Große Sternmiere)	7	w																
Taraxacum spec. (Löwenzahn)	7	w																
Taxus baccata (Gemeine Eibe)	7	w														b	3	V
Urtica dioica (Große Brennnessel)	7	w																
Veronica montana (Berg-Ehrenpreis)	7	w															3	
Veronica officinalis (Wald-Ehrenpreis)	7	w																
Viola reichenbachiana (Wald-Veilchen)	7	w															3	
Viola riviniana (Hain-Veilchen)	7	z																

Erhebungsbogen

B

Projekt	FFH-Monitoring	Interne Nr.	141024
		DK5 DK5-GK	7450 7452
Handlungsbedarf	Nein	DK5 - Name	Wohldorf-Ohlstedt
Bearbeitung	BAM	Biotop-Nr. alt	441 149
Räumliche Abbildung	Fläche	Kartierung	08.05.2020
Anzahl Abschnitte	1	Fläche / Länge [m²/m]	11006,6935
		Breite (lineare Abb.) [m]	

Pflanzenartenliste

Gruppe / Pflanzenart	MS	M	W	Vs	St	PA	Ph	Sz	VS	V	G	cf	§	Rote Liste			
														HH	ND	SH	D
Anzahl Rote Liste Arten														7	1		1
Anzahl Arten														55			

MS: Mengensystem; M: Mengenangabe, W: Bewertung der Art (FFH-Monitoring), Vs: Vegetationsschicht, St: Status, PA: Autor Phänologie; Ph: Phänologie, Sz: Soziabilität, VS: Vitalitätssystem; V: Vitalität, G: Geschlecht, cf: unsichere Bestimmung, §: Schutz nach BNatSchG, HH: Rote Liste Hamburg, Nds: Rote Liste Niedersachsen, SH: Rote Liste Schleswig-Holstein, D: Rote Liste Deutschland