

Erhebungsbogen

B

Projekt	Biotopkartierung Hamburg	Interne Nr.	141021
		DK5 DK5-GK	7450 7452
Handlungsbedarf	Nein	DK5 - Name	Wohldorf-Ohlstedt
Bearbeitung	BAM	Biotop-Nr. alt	440 118
Räumliche Abbildung	Fläche	Kartierung	07.05.2020
Anzahl Abschnitte	5	Fläche / Länge [m²/m]	24693,5643
		Breite (lineare Abb.) [m]	

Gesetzlicher Schutz **kein gesetzl. Schutz** **kein gesetzlich geschütztes Biotop** **Schutz nur teilweise** **Nein**

Gesamtbewertung	6	Wertvoll
– Alter	6	Biotop mittleren Alters, 50 bis 100 Jahre
– Belastungsgrad	4	Flächenhaft deutliche Belastung ohne nachh. Schäden
– Ökolog. Funktion	5	Bedeutung in einem Biotopkomplex, für den lokalen Biotopverbund oder als Puffer
– Seltenheit	5	Seltener Biotoptyp, floristisch stark verarmt, ohne seltener Pflges. od. verbr. artenreicher Biotoptyp

Bestandsbeschreibung

Heterogene Forstflächen, in jüngerer Zeit teils kräftig durchforstet, mit dadurch hohen Totholzanteilen. Der Bestand wurde ursprünglich von Nadelhölzern, v.a. Fichten dominiert, entwickelt sich aktuell in Teilen aber nach dem Fällen der Nadelbäume zu einem Buchenmischwald. Aktuell ist der Unterwuchs oft aber sehr ruderal geprägt durch Lichbaumarten, Adlerfarnbestände und verschiedene Brombeerarten. Die in Teilen erhaltenen, alten Fichten erreichen Höhen um 20m und Stammdicken über 50cm. Auf einigen Flächen konnte sich das Verhältnis von charakteristischen Arten bodensaurer Wälder zu Lasten der ruderal geprägten Bestände natürlicher entwickeln. Durch die Durchforstungen sind örtlich größere Haufen liegendes Totholz zu finden. Die Waldbereiche könnten bei weiterer naturnaher Entwicklung in naher Zukunft als LRT angesprochen werden.

Vorkommen an Biotoptypen

1	TF	Typ	HF	F.Anteil
2	BTYP	Biotoptyp	- gesetzl. Grundl.	
3	Zusatz	Zusatz zum Biotoptypen		
4	LRT	Lebensraumtyp		
1	1		Ja	100 %
2	WY	Sonstiger Mischwald, naturfern (2018)		

Räumliche Lage

Lagebeschreibung	O Kupferredder	Hochwert (Y)	5951552
Nachbarnutzung/en	Wald, Wege	Naturraum	Stapelfelder Jungmoränengebiet (702.00)
Rechtswert (X)	575626	Gemarkung	Wohldorf(535)
Bezirk	Wandsbek	Ramsargebiet	<input type="checkbox"/> EG-Vogelschutzgeb. <input checked="" type="checkbox"/>
Stadtteil (OT-Nr.)	Wohldorf-Ohlstedt (523)	Nationalpark	<input type="checkbox"/>
Digitaler Grünplan	<input type="checkbox"/> Hafengesamtgebiet		
Ausgleichsflächen	<input type="checkbox"/> Biosphärenreservat		
NSG / ND / LSG	NSG Wohldorfer Wald [HH-508 / Anteil: 100%]		
FFH-GEBIET	Wohldorfer Wald [DE 2226-302 / Anteil: 100%]		
Wasserschutzgebiet			

Erhebungsbogen

B

Projekt	Biotopkartierung Hamburg	Interne Nr.	141021
Handlungsbedarf	Nein	DK5 DK5-GK	7450 7452
Bearbeitung	BAM	DK5 - Name	Wohldorf-Ohlstedt
Räumliche Abbildung	Fläche	Biotop-Nr. alt	440 118
Anzahl Abschnitte	5	Kartierung	07.05.2020
		Fläche / Länge [m²/m]	24693,5643
		Breite (lineare Abb.) [m]	

Weitere Angaben

Merkmal	Wert
Gefährdung/ Einflüsse	Naturferne Forsten, nicht heimische Hauptbaumart; Bodenstörungen
Wertgesichtspunkte	Strukturreich, dicht, gute Eignung als Wildunterstand und Brutvogelhabitat.
zoologisch bedeutsame Strukturen	Dichte spontane Gebüsche
	Totholz
Bedeutung für Tiergruppe	Insekten, allgemein
	Vögel
Maßnahmen	Fichten Entfernen; Bestand naturnah entwickeln. Forstliche Nutzung einstellen.

Foto

Fotodatei	7450_440_070520_1.JPG	Fotodatei	7450_440_070520_2.JPG
Bildbeschreibung	k.A.	Bildbeschreibung	k.A.
Aufnahmerichtung		Aufnahmerichtung	



Erhebungsbogen

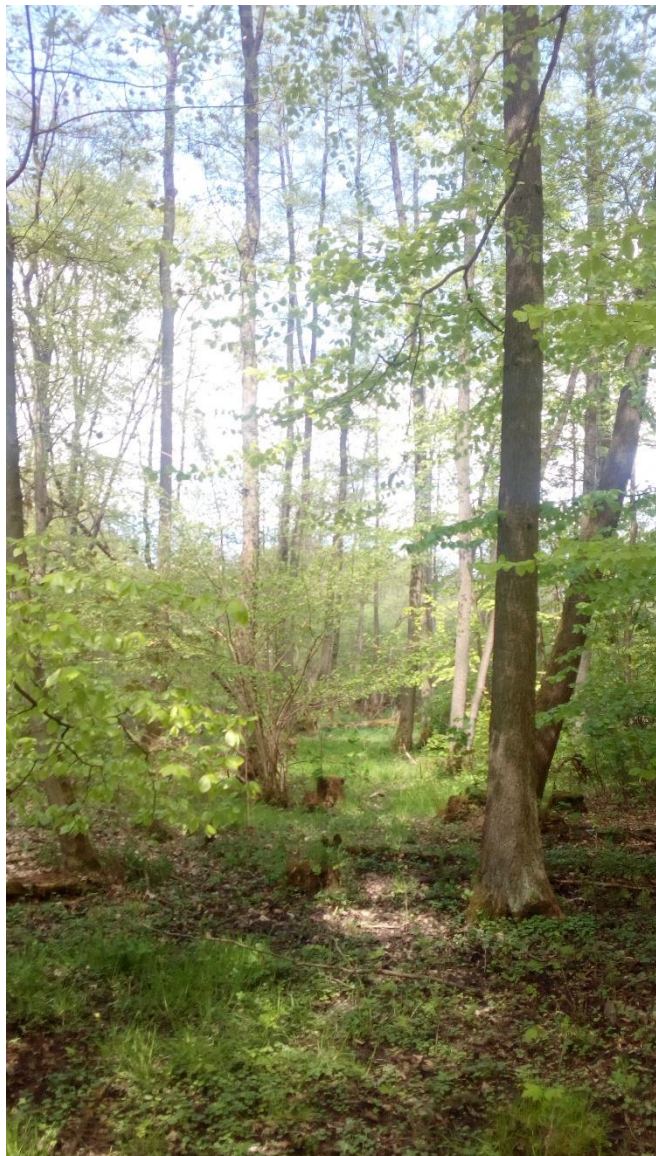
B

Projekt	Biotopkartierung Hamburg	Interne Nr.	141021
Handlungsbedarf	Nein	DK5 DK5-GK	7450 7452
Bearbeitung	BAM	DK5 - Name	Wohldorf-Ohlstedt
Räumliche Abbildung	Fläche	Biotop-Nr. alt	440 118
Anzahl Abschnitte	5	Kartierung	07.05.2020
		Fläche / Länge [m²/m]	24693,5643
		Breite (lineare Abb.) [m]	

Foto

Fotodatei 7450_440_070520_3.JPG
Bildbeschreibung k.A.
Aufnahmerichtung

Fotodatei
Bildbeschreibung
Aufnahmerichtung



Erhebungsbogen

B

Projekt	Biotopkartierung Hamburg		Interne Nr.	141021
			DK5 DK5-GK	7450 7452
			DK5 - Name	Wohldorf-Ohlstedt
Handlungsbedarf	Nein		Biotop-Nr. alt	440 118
Bearbeitung	BAM	Kopie Nein	Kartierung	07.05.2020
Räumliche Abbildung	Fläche		Fläche / Länge [m²/m]	24693,5643
Anzahl Abschnitte	5		Breite (lineare Abb.) [m]	

Teilflächenbeschreibung

Teilflächentyp			Teilflächen-Nr.	1
Biotoptyp	Sonstiger Mischwald, naturfern	(2018)	Biotoptyp	WY
- Zusatz			- gesetzl. Grundl.	
FFH-LRT			FFH-LRT	
Beschreibung			Entw.potential LRT	
			Hauptfläche	Ja
			Flächenanteil	100 %
			FFH-Unters.Fläche	Nein
			Saatgutfläche	Nein

Weitere Angaben

Merkmal	Wert
Auswertung	
Maßnahmen	1.1 - Sukzession ungestört ablaufen lassen 1.9 - Beseitigung von standortfremden Gehölze 10.7 - Totholz erhalten
Boden	
Feuchte	5 - frisch und mäßig frisch
Stickstoffgehalt	6 - mäßig stickstoffarm bis stickstoffreich
Standort, Relief	
Belichtung	5 - halbschattig
Veg. - Soziologie	
BfN Schlüssel	48.0.04 - Fagetalia sylvaticae (Edellaub-Mischwälder und verwandte Ges.)

Zeigerwerte der Pflanzenartenliste (Auswertung)

Standort	Belichtung	halbschattig	5
Boden	Feuchte	frisch und mäßig frisch	5,4
	Stickstoff (N)	mäßig stickstoffarm bis stickstoffreich	6,5
	Reaktion	mäßig sauer bis sauer	4,4
Vegetation	Mahdverträglichkeit	schnittempfindlich (nur Herbstschnitt vertragend)	2,7
Zeigerwerte	Futterwert	fast wertloses Futter	1,1
	Wechselfeuchteanzeiger		1
	Giftpflanzen		1
	Überschw.anzeiger		0

Pflanzenartenliste

Gruppe / Pflanzenart	MS	M	W	Vs	St	PA	Ph	Sz	VS	V	G	cf	§	Rote Liste			
														HH	ND	SH	D
Tracheobionta (Gefäßpflanzen)																	
Acer pseudoplatanus (Berg-Ahorn)	7	h															
Athyrium filix-femina (Gewöhnlicher Frauenfarn)	7	w															
Carpinus betulus (Hainbuche)	7	w															
Corylus avellana (Haselnuss)	7	w															
Deschampsia flexuosa (Draht-Schmiele)	7	z															

Erhebungsbogen

B

Projekt	Biotopkartierung Hamburg	Interne Nr.	141021
Handlungsbedarf	Nein	DK5 DK5-GK	7450 7452
Bearbeitung	BAM	DK5 - Name	Wohldorf-Ohlstedt
Räumliche Abbildung	Fläche	Biotop-Nr. alt	440 118
Anzahl Abschnitte	5	Kartierung	07.05.2020
		Fläche / Länge [m²/m]	24693,5643
		Breite (lineare Abb.) [m]	

Pflanzenartenliste

Gruppe / Pflanzenart	MS	M	W	Vs	St	PA	Ph	Sz	VS	V	G	cf	Rote Liste					
													§	HH	ND	SH	D	
Dryopteris dilatata (Breitblättriger Wurmfarne)	7	z																
Fagus sylvatica (Rotbuche)	7	z																
Fraxinus excelsior (Gewöhnliche Esche)	7	z																
Galium aparine (Kletten-Labkraut)	7	z																
Glechoma hederacea (Gundermann)	7	z																
Holcus mollis (Weiches Honiggras)	7	w																
Larix spec. (Lärche)	7	w																
Lonicera periclymenum (Wald-Geißblatt)	7	z																
Maianthemum bifolium (Zweiblättrige Schattenblume)	7	w																
Milium effusum (Wald-Flattergras)	7	z																
Oxalis acetosella (Wald-Sauerklee)	7	h																
Picea abies (Gemeine Fichte)	7	h																
Pteridium aquilinum (Adlerfarn)	7	z																
Rubus caesius (Kratzbeere)	7	z																
Rubus idaeus (Himbeere)	7	h																
Rumex obtusifolius (Stumpfbältriger Ampfer)	7	w																
Sambucus nigra (Schwarzer Holunder)	7	h																
Sorbus aucuparia (Eberesche)	7	h																
Stellaria holostea (Große Sternmiere)	7	w																
Urtica dioica (Große Brennnessel)	7	w																
Vaccinium myrtillus (Gewöhnliche Heidelbeere)	7	w																

Anzahl Rote Liste Arten

Anzahl Arten

26

MS: Mengensystem; M: Mengenangabe, W: Bewertung der Art (FFH-Monitoring), Vs: Vegetationsschicht, St: Status, PA: Autor Phänologie; Ph: Phänologie, Sz: Soziabilität, VS: Vitalitätssystem; V: Vitalität, G: Geschlecht, cf: unsichere Bestimmung, §: Schutz nach BNatSchG, HH: Rote Liste Hamburg, Nds: Rote Liste Niedersachsen, SH: Rote Liste Schleswig-Holstein, D: Rote Liste Deutschland