

Erhebungsbogen

B

Projekt	Biotopkartierung Hamburg	Interne Nr.	141091
		DK5 DK5-GK	7450 7452
		DK5 - Name	Wohldorf-Ohlstedt
Handlungsbedarf	Nein	Biotop-Nr. alt	40 44
Bearbeitung	BAM	Kartierung	17.06.2020
Räumliche Abbildung	Fläche	Fläche / Länge [m²/m]	7742,7623
Anzahl Abschnitte	1	Breite (lineare Abb.) [m]	

Gesetzlicher Schutz kein gesetzl. Schutz **kein gesetzlich geschütztes Biotop** **Schutz nur teilweise** **Nein**

Gesamtbewertung	6	Wertvoll
– Alter	4	Biotop mittleren Alters, 10 bis 20 Jahre
– Belastungsgrad	7	Flächenhaft geringe oder Vorbelastung mit schwachem Einfluß
– Ökolog. Funktion	6	Hohe Bedeutung in einem Biotopkomplex, für den lokalen Biotopverbund oder als Puffer
– Seltenheit	6	Seltener Biotoptyp, ohne seltene oder bedrohte Pflges., ungesättigtes Artenspektrum, reliktsche RL-Arten

Bestandsbeschreibung

Heterogener, junger Waldbestand zwischen Alster und Gärten mit hochwüchsigen Pioniergehölzen aus Birken und Espe, die bis 30 cm Stammdicke erreichen. Daneben zerstreute Vorkommen von Hain-Buchen, Eschen und Vogelkirschen. Größtenteils licht aber auch mit sehr dichter Verjüngung aus Berg-Ahorn. Am Boden entweder stark mit Gundermann oder Giersch bewachsen, die einen schweren, lehmigen Boden anzeigen oder auf Grund der dichten Beschattung kahl. Größere Adlerfarn- und Sauerkleebestände zeigen einen bodensauren, mageren Standort an. Auch Efeu nimmt größere Anteile in der Krautschicht ein, örtlich sind Gruppen von Großer Sternmiere und Roter Lichtnelke zu finden. In Teilbereichen auf Grund des Vorkommens von Schwarz-Erle und Wald-Schachtelhalm auch etwas feucht und quellig. Der im Vergleich zur Alster deutlich erhöhte Bestand stellt den Beginn der Entwicklung zu einem frischen-feuchten Eichen-Hainbuchenwald dar. Im Bestand ist Gartenschnitt zu finden, der Bestand durch einen Wanderweg unterbrochen.

Vorkommen an Biotoptypen

1	TF	Typ	HF	F.Anteil
2	BTYP	Biotoptyp	- gesetzl. Grundl.	
3	Zusatz	Zusatz zum Biotoptypen		
4	LRT	Lebensraumtyp		
1	1		Ja	100 %
2	WPB	Birken- und Espen-Pionier- oder Vorwald (2018)		

Räumliche Lage

Lagebeschreibung	An der Alster, östlich Sarenweg		
Nachbarnutzung/en	Alster, Gärten		
Rechtswert (X)	574157	Hochwert (Y)	5950507
Bezirk	Wandsbek	Naturraum	Stapelfelder Jungmoränengebiet (702.00)
Stadtteil (OT-Nr.)	Duvenstedt (522)	Gemarkung	Duvenstedt (534)
Digitaler Grünplan	<input type="checkbox"/> Hafengesamtgebiet	<input type="checkbox"/> Ramsargebiet	<input type="checkbox"/> EG-Vogelschutzgeb.
Ausgleichsflächen	<input type="checkbox"/> Biosphärenreservat	<input type="checkbox"/> Nationalpark	<input type="checkbox"/>
NSG / ND / LSG	LSG Duvenstedt, Bergstedt, Lemsahl-Mellingstedt, Volksdorf und Rahlstedt [HH-2009 / Anteil: 2%], NSG Rodenbeker Quellental [HH-503 / Anteil: 98%]		
FFH-GEBIET			
Wasserschutzgebiet			

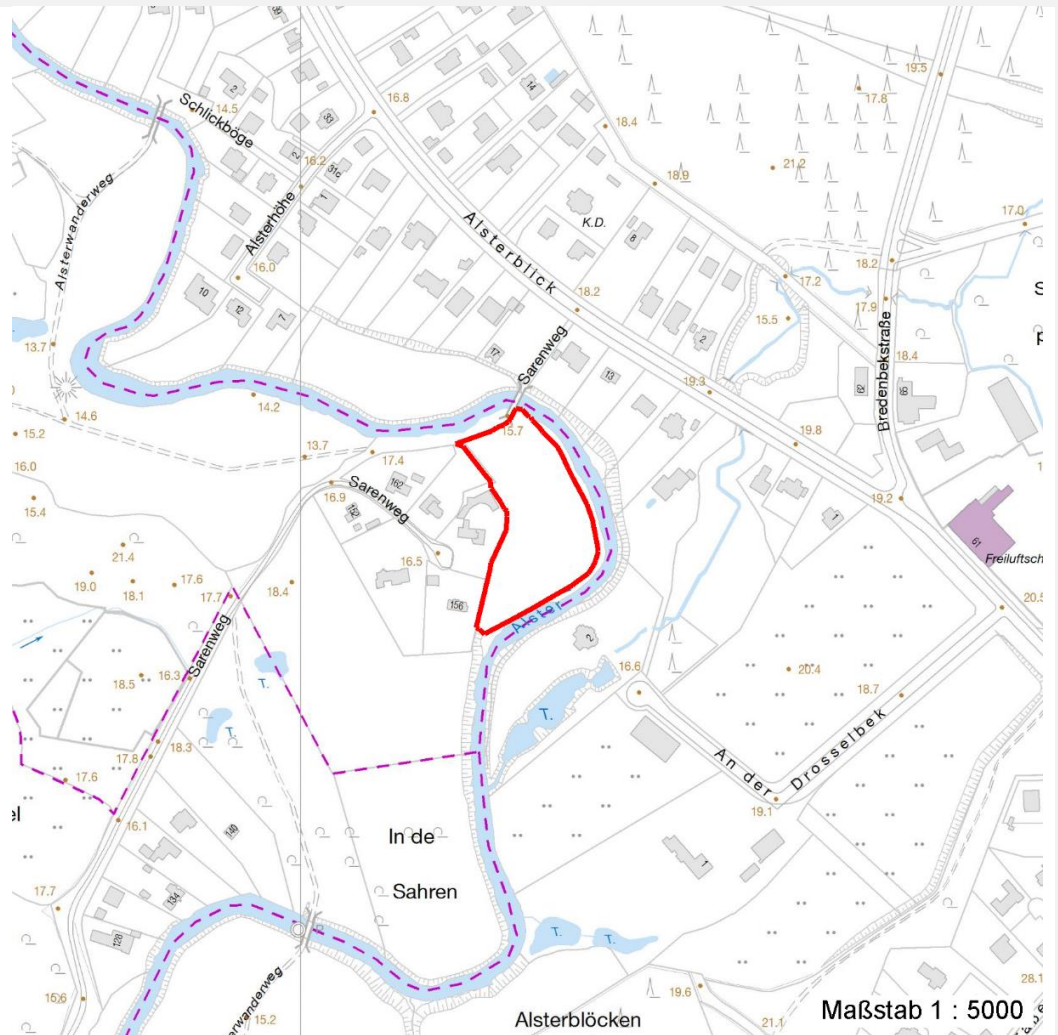
Erhebungsbogen

B

Projekt	Biotopkartierung Hamburg	Interne Nr.	141091
Handlungsbedarf	Nein	DK5 DK5-GK	7450 7452
Bearbeitung	BAM	DK5 - Name	Wohldorf-Ohlstedt
Räumliche Abbildung	Fläche	Biotop-Nr. alt	40 44
Anzahl Abschnitte	1	Kartierung	17.06.2020
		Fläche / Länge [m²/m]	7742,7623
		Breite (lineare Abb.) [m]	

Räumliche Lage

Karte



Weitere Erhebungsbögen

Interne Nr.	Interne Nr. Zuordnung	DK5	Biotop-Nr.	Kartierung	Zuordnung	DK5 (GK)	Biotop-Nr. (alt)
141091	56822	7450	40	15.08.1995	K	7452	44
141091	56749	7450	40	20.09.2003	K	7452	44
141091	56745	7450	40	19.10.2011	K	7452	44

Zuordnung: N = nachfolgende Kartierung, K = weitere Kartierungen (zeitlich vorher oder nachher)

Foto

Interne Nr.	Index	Dateiname	Aufnahmerichtung
78766	0	7450_40_170620_2.JPG	
78767	0	7450_40_170620_1.JPG	

Erhebungsbogen

B

Projekt	Biotopkartierung Hamburg	Interne Nr.	141091
Handlungsbedarf	Nein	DK5 DK5-GK	7450 7452
Bearbeitung	BAM	DK5 - Name	Wohldorf-Ohlstedt
Räumliche Abbildung	Fläche	Biotop-Nr. alt	40 44
Anzahl Abschnitte	1	Kartierung	17.06.2020
		Fläche / Länge [m²/m]	7742,7623
		Breite (lineare Abb.) [m]	

Weitere Angaben

Merkmal	Wert
Auswertung	
Gefährdung/ Einflüsse	Störung durch einen Waldweg, der das Gebiet quert, vermutlich relativ kräftiger Siedlungsdruck, Ablagerung von Gartenabfällen.
Wertgesichtspunkte	Relativ naturnahe Entwicklung, totholzreich, strukturreich.
Maßnahmen	Weiter der Sukzession überlassen.

Foto

Fotodatei	7450_40_170620_1.JPG	Fotodatei	7450_40_170620_2.JPG
Bildbeschreibung	k.A.	Bildbeschreibung	k.A.
Aufnahmerichtung		Aufnahmerichtung	



Teilflächenbeschreibung

Teilflächentyp	Birken- und Espen-Pionier- oder Vorwald (2018)	Teilflächen-Nr.	1
Biotoptyp		Biotoptyp	WPB
- Zusatz		- gesetzl. Grundl.	
FFH-LRT		FFH-LRT	
Beschreibung		Entw.potential LRT	
		Hauptfläche	Ja
		Flächenanteil	100 %
		FFH-Unters.Fläche	Nein
		Saatgutfläche	Nein

Erhebungsbogen

B

Projekt	Biotopkartierung Hamburg		Interne Nr.	141091
			DK5 DK5-GK	7450 7452
			DK5 - Name	Wohldorf-Ohlstedt
Handlungsbedarf	Nein		Biotop-Nr. alt	40 44
Bearbeitung	BAM	Kopie Ja	Kartierung	17.06.2020
Räumliche Abbildung	Fläche		Fläche / Länge [m²/m]	7742,7623
Anzahl Abschnitte	1		Breite (lineare Abb.) [m]	

Zeigerwerte der Pflanzenartenliste (Auswertung)

Standort	Belichtung	halbschattig	5
Boden	Feuchte	mäßig feucht und wechselfeucht	5,5
	Stickstoff (N)	stickstoffreich	6,7
	Reaktion	schwach sauer	6,2
Vegetation	Mahdverträglichkeit	mäßig bis gut schnittverträglich (erster Schnitt nicht vor Mitte Juni)	5,6
Zeigerwerte	Futterwert	sehr geringwertiges Futter	1,5
	Wechselfeuchteanzeiger		1
	Giftpflanzen		2
	Überschw.anzeiger		3

Pflanzenartenliste

Gruppe / Pflanzenart	MS	M	W	Vs	St	PA	Ph	Sz	VS	V	G	cf	§	Rote Liste			
														HH	ND	SH	D
Tracheobionta (Gefäßpflanzen)																	
Acer platanoides (Spitz-Ahorn)	7	z															
Acer pseudoplatanus (Berg-Ahorn)	7	z															
Aegopodium podagraria (Giersch)	7	h															
Alliaria petiolata (Knoblauchsrauke)	7	z															
Alnus glutinosa (Schwarz-Erle)	7	w															
Betula pendula (Hänge-Birke)	7	z															
Carpinus betulus (Hainbuche)	7	w		S													
Carpinus betulus (Hainbuche)	7	z															
Chelidonium majus (Schöllkraut)	7	w															
Circaea lutetiana (Gewöhnliches Hexenkraut)	7	w															
Corylus avellana (Haselnuss)	7	z															
Crataegus laevigata (Zweigrifflicher Weißdorn)	7	w															
Dryopteris dilatata (Breitblättriger Wurmfarne)	7	w															
Dryopteris filix-mas (Gewöhnlicher Wurmfarne)	7	w															
Equisetum sylvaticum (Wald-Schachtelhalm)	7	w											2				
Fraxinus excelsior (Gewöhnliche Esche)	7	w															
Geum urbanum (Echte Nelkenwurz)	7	z															
Glechoma hederacea (Gundermann)	7	h															
Hedera helix (Efeu)	7	h															
Impatiens glandulifera (Drüsiges Springkraut)	7	z															
Impatiens parviflora (Kleinblütiges Springkraut)	7	z															
Juglans regia (Echte Walnuss)	7	w													D		
Milium effusum (Wald-Flattergras)	7	w															
Oxalis acetosella (Wald-Sauerklee)	7	z															
Polygonatum multiflorum (Vielblütige Weißwurz)	7	w															
Populus tremula (Zitter-Pappel)	7	h															
Prunus avium (Vogel-Kirsche)	7	w															
Pteridium aquilinum (Adlerfarne)	7	z															
Quercus robur (Stiel-Eiche)	7	z															
Rubus caesius (Kratzbeere)	7	w															
Rumex obtusifolius (Stumpfbältriger Ampfer)	7	w															
Salix x rubens (Fahl-Weide)	7	w															
Silene dioica (Rote Lichtnelke)	7	w															
Stellaria holostea (Große Sternmiere)	7	z															
Taxus baccata (Gemeine Eibe)	7	w											b	3	V		

Erhebungsbogen

B

Projekt	Biotopkartierung Hamburg		Interne Nr.	141091	
			DK5 DK5-GK	7450	7452
Handlungsbedarf	Nein		DK5 - Name	Wohldorf-Ohlstedt	
Bearbeitung	BAM	Kopie	Biotop-Nr. alt	40	44
Räumliche Abbildung	Fläche	Ja	Kartierung	17.06.2020	
Anzahl Abschnitte	1		Fläche / Länge [m²/m]	7742,7623	
			Breite (lineare Abb.) [m]		

Pflanzenartenliste

Gruppe / Pflanzenart	MS	M	W	Vs	St	PA	Ph	Sz	VS	V	G	cf	§	Rote Liste			
														HH	ND	SH	D
Anzahl Rote Liste Arten														1	1	1	1
Anzahl Arten														34			

MS: Mengensystem; M: Mengenangabe, W: Bewertung der Art (FFH-Monitoring), Vs: Vegetationsschicht, St: Status, PA: Autor Phänologie; Ph: Phänologie, Sz: Soziabilität, VS: Vitalitätssystem; V: Vitalität, G: Geschlecht, cf: unsichere Bestimmung, §: Schutz nach BNatSchG, HH: Rote Liste Hamburg, Nds: Rote Liste Niedersachsen, SH: Rote Liste Schleswig-Holstein, D: Rote Liste Deutschland