

Erhebungsbogen

B

Projekt	Biotopkartierung Hamburg	Interne Nr.	141104
		DK5 DK5-GK	7450 7452
		DK5 - Name	Wohldorf-Ohlstedt
Handlungsbedarf	Nein	Biotop-Nr. alt	34 36
Bearbeitung	BAM	Kartierung	02.09.2020
Räumliche Abbildung	Fläche	Fläche / Länge [m²/m]	16614,1162
Anzahl Abschnitte	1	Breite (lineare Abb.) [m]	

Gesetzlicher Schutz **kein gesetzl. Schutz** **kein gesetzlich geschütztes Biotop** **Schutz nur teilweise** **Nein**

Gesamtbewertung	6	Wertvoll
– Alter	6	Biotop mittleren Alters, 50 bis 100 Jahre
– Belastungsgrad	5	Flächenhaft mittlere oder örtlich starke Belastung
– Ökolog. Funktion	6	Hohe Bedeutung in einem Biotopkomplex, für den lokalen Biotopverbund oder als Puffer
– Seltenheit	5	Seltener Biotoptyp, floristisch stark verarmt, ohne seltener Pflges. od. verbr. artenreicher Biotoptyp

Bestandsbeschreibung

Kleinteilige Parkanlage mit naturnahen Gehölzen in der Nähe des Bahnhofes Woldorf-Ohlstedt direkt südlich der Schule am Walde bzw. einem Kindergarten, gequert von Fußwegen. Das Gehölz ist meist mesophil geprägt und zumeist mit Ahornern, Birke und Stiel-Eichen bestanden, die meistens Stammdicken um die 30-40 cm erreichen. Eingestreut kommen einige ältere Exemplare der Stiel-Eiche vor, die Stammdicken bis ca. 50 cm erreichen. Richtung Parkplatz im Osten kommen vermehrt jüngere Schwarz-Erlen im Bestand vor. Nördlich des Weges und südlich der Schule konnte sich ein Birken-Pionierwald etablieren. Der Boden innerhalb der Gehölze ist teils kräftig überschattet, in den Randbereichen höher und dichter bewachsen von halbruderalen Halbschattenfluren aus Garten-Goldnessel, Giersch und Gundermann. Immer wieder sind offensichtlich feuchtere bzw. staunasse Stellen vorhanden, was anhand von Wald-Schachtelhalm, Winkelsegge und Waldsimse ausgemacht werden kann. Innerhalb des Birken-Pionierwaldes ist der Boden offensichtlich etwas saurer, mit Vorkommen von Sauerklee, Wald-Geißblatt und Flattergras. Entlang des querenden Weges ist ein Randstreifen etwas kräftiger ruderal mit verbreiteten Vorkommen von Knoblauchrauke, Stinkendem Storchschnabel und Brombeere, teils auch wiesenartig bewachsen, da z.T. ein wiesenartiger Pflegeschnitt stattfindet. Im Süden ist zudem ein Saum aus wenigen strauchig wachsenden Weiden vorhanden. Die zuvor beobachteten Schleierfluren aus Kleb-Labkraut und etwas Hopfen sind inzwischen zurückgegangen. Regelmäßig treten in der Krautschicht Farne auf.

Vorkommen an Biotoptypen

1	TF	Typ	HF	F.Anteil
2	BTYP	Biotoptyp		- gesetzl. Grundl.
3	Zusatz	Zusatz zum Biotoptypen		
4	LRT	Lebensraumtyp		
1	1		Ja	70 %
2	EPA	Kleinteilige Grünanlage, naturnah (2018)		
1	2			30 %
2	WPB	Birken- und Espen-Pionier- oder Vorwald (2018)		

Räumliche Lage

Lagebeschreibung	Westlich Bahnhof Ohlstedt		
Nachbarnutzung/en	Straße, Schule, Parkplatz, Bahnböschung		
Rechtswert (X)	574971	Hochwert (Y)	5950323
Bezirk	Wandsbek	Naturraum	Stapelfelder Jungmoränengebiet (702.00)
Stadtteil (OT-Nr.)	Wohldorf-Ohlstedt (523)	Gemarkung	Ohlstedt (537)
Digitaler Grünplan	<input checked="" type="checkbox"/> Hafengesamtgebiet	<input type="checkbox"/> Ramsargebiet	<input type="checkbox"/> EG-Vogelschutzgeb.
Ausgleichsflächen NSG / ND / LSG	<input type="checkbox"/> Biosphärenreservat	<input type="checkbox"/> Nationalpark	<input type="checkbox"/>
FFH-GEBIET			
Wasserschutzgebiet			

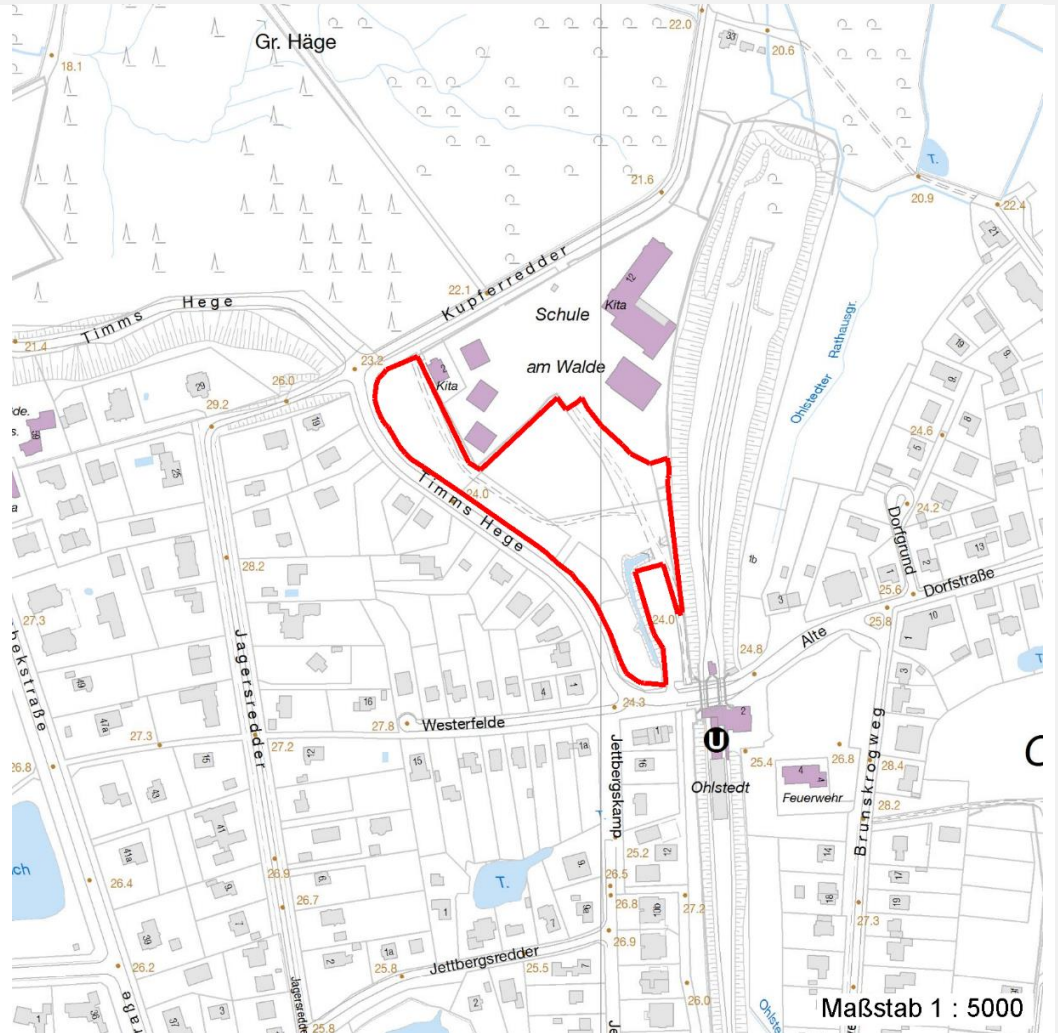
Erhebungsbogen

B

Projekt	Biotopkartierung Hamburg	Interne Nr.	141104
		DK5 DK5-GK	7450 7452
		DK5 - Name	Wohldorf-Ohlstedt
Handlungsbedarf	Nein	Biotop-Nr. alt	34 36
Bearbeitung	BAM	Kartierung	02.09.2020
Räumliche Abbildung	Fläche	Fläche / Länge [m²/m]	16614,1162
Anzahl Abschnitte	1	Breite (lineare Abb.) [m]	

Räumliche Lage

Karte



Weitere Erhebungsbögen

Interne Nr.	Interne Nr. Zuordnung	DK5	Biotop-Nr.	Kartierung	Zuordnung	DK5 (GK)	Biotop-Nr. (alt)
141104	56593	7450	34	15.08.1995	K	7452	36
141104	56594	7450	34	17.09.2003	K	7452	36
141104	56625	7450	34	19.10.2011	K	7452	36

Zuordnung: N = nachfolgende Kartierung, K = weitere Kartierungen (zeitlich vorher oder nachher)

Foto

Interne Nr.	Index	Dateiname	Aufnahmerichtung
78797	0	7450_34_020920_1.JPG	
78798	0	7450_34_020920_2.JPG	

Erhebungsbogen

B

Projekt	Biotopkartierung Hamburg	Interne Nr.	141104
Handlungsbedarf	Nein	DK5 DK5-GK	7450 7452
Bearbeitung	BAM	DK5 - Name	Wohldorf-Ohlstedt
Räumliche Abbildung	Fläche	Biotop-Nr. alt	34 36
Anzahl Abschnitte	1	Kartierung	02.09.2020
		Fläche / Länge [m²/m]	16614,1162
		Breite (lineare Abb.) [m]	

Weitere Angaben

Merkmal	Wert
Auswertung	
Gefährdung/ Einflüsse	Teils Störung durch den querenden Weg.
Wertgesichtspunkte	Weitgehend naturnahe Artenzusammensetzung, natürliche Entwicklung.
zoologisch bedeutsame Strukturen	Dichte Gehölzstruktur
Bedeutung für Tiergruppe	Vögel
Maßnahmen	Weiter der Sukzession überlassen, möglichst extensiv pflegen, Totholz erhalten

Foto

Fotodatei	7450_34_020920_1.JPG	Fotodatei	7450_34_020920_2.JPG
Bildbeschreibung	k.A.	Bildbeschreibung	k.A.
Aufnahmerichtung		Aufnahmerichtung	



Teilflächenbeschreibung

Teilflächentyp		Teilflächen-Nr.	1
Biotoptyp	Kleinteilige Grünanlage, naturnah	Biotoptyp	EPA
- Zusatz	(2018)	- gesetzl. Grundl.	
FFH-LRT		FFH-LRT	
Beschreibung		Entw.potential LRT	
		Hauptfläche	Ja
		Flächenanteil	70 %
		FFH-Unters.Fläche	Nein
		Saatgutfläche	Nein

Erhebungsbogen

B

Projekt	Biotopkartierung Hamburg		Interne Nr.	141104	
			DK5 DK5-GK	7450	7452
Handlungsbedarf	Nein		DK5 - Name	Wohldorf-Ohlstedt	
Bearbeitung	BAM	Kopie	Ja	Biotop-Nr. alt	34 36
Räumliche Abbildung	Fläche		Kartierung	02.09.2020	
Anzahl Abschnitte	1		Fläche / Länge [m²/m]	16614,1162	
			Breite (lineare Abb.) [m]		

Zeigerwerte der Pflanzenartenliste (Auswertung)

Standort	Belichtung	halbschattig	5,3
Boden	Feuchte	feucht	6,7
	Stickstoff (N)	mäßig stickstoffarm bis stickstoffreich	6,4
	Reaktion	schwach sauer	5,9
Vegetation	Mahdverträglichkeit	mäßig schnittverträglich (erster Schnitt nicht vor 1. Juli)	4,7
Zeigerwerte	Futterwert	fast wertloses Futter	1,3
	Wechselfeuchteanzeiger		3
	Giftpflanzen		0
	Überschw.anzeiger		3

Pflanzenartenliste

Gruppe / Pflanzenart	MS	M	W	Vs	St	PA	Ph	Sz	VS	V	G	cf	§	Rote Liste			
														HH	ND	SH	D
Tracheobionta (Gefäßpflanzen)																	
Acer campestre (Feld-Ahorn)	7	w															
Acer platanoides (Spitz-Ahorn)	7	w		S													
Acer platanoides (Spitz-Ahorn)	7	w															
Acer pseudoplatanus (Berg-Ahorn)	7	w															
Alliaria petiolata (Knoblauchsrauke)	7	w															
Alnus glutinosa (Schwarz-Erle)	7	h															
Aubrieta x cultorum (Blaukissen)	7	w															
Betula pendula (Hänge-Birke)	7	h															
Carex remota (Winkel-Segge)	7	z															
Carpinus betulus (Hainbuche)	7	w															
Circaea lutetiana (Gewöhnliches Hexenkraut)	7	w															
Dryopteris dilatata (Breitblättriger Wurmfarne)	7	w															
Dryopteris filix-mas (Gewöhnlicher Wurmfarne)	7	w															
Equisetum sylvaticum (Wald-Schachtelhalm)	7	w											2				
Frangula alnus (Faulbaum)	7	w															
Galeobdolon argentatum (Garten Goldnessel)	7	z															
Geranium robertianum (Stinkender Storchschnabel)	7	w															
Geum urbanum (Echte Nelkenwurz)	7	z															
Glechoma hederacea (Gundermann)	7	h															
Hedera helix (Efeu)	7	w															
Humulus lupulus (Hopfen)	7	w															
Impatiens parviflora (Kleinblütiges Springkraut)	7	z															
Lonicera periclymenum (Wald-Geißblatt)	7	w															
Milium effusum (Wald-Flattergras)	7	z															
Oxalis acetosella (Wald-Sauerklee)	7	w															
Poa trivialis (Gewöhnliches Rispengras)	7	w															
Prunus padus (Echte Traubenkirsche)	7	z															
Prunus serotina (Späte Traubenkirsche)	7	w															
Quercus robur (Stiel-Eiche)	7	w															
Ranunculus repens (Kriechender Hahnenfuß)	7	w															
Rosa canina (Hunds-Rose)	7	w															
Rubus armeniacus (Armenische Brombeere)	7	w															
Rumex obtusifolius (Stumpfbältriger Ampfer)	7	w															
Salix aurita (Ohr-Weide)	7	w															
Scirpus sylvaticus (Wald-Simse)	7	z													V		
Stellaria holostea (Große Sternmiere)	7	w															

Erhebungsbogen

B

Projekt	Biotopkartierung Hamburg	Interne Nr.	141104
		DK5 DK5-GK	7450 7452
Handlungsbedarf	Nein	DK5 - Name	Wohldorf-Ohlstedt
Bearbeitung	BAM	Biotop-Nr. alt	34 36
Räumliche Abbildung	Fläche	Kartierung	02.09.2020
Anzahl Abschnitte	1	Fläche / Länge [m²/m]	16614,1162
		Breite (lineare Abb.) [m]	

Pflanzenartenliste

Gruppe / Pflanzenart	MS	M	W	Vs	St	PA	Ph	Sz	VS	V	G	cf	§	Rote Liste			
														HH	ND	SH	D
Symphoricarpos albus (Schneebeere)	7	z															
Urtica dioica (Große Brennessel)	7	z															
Anzahl Rote Liste Arten														1	1		
Anzahl Arten														37			

MS: Mengensystem; M: Mengenangabe, W: Bewertung der Art (FFH-Monitoring), Vs: Vegetationsschicht, St: Status, PA: Autor Phänologie; Ph: Phänologie, Sz: Soziabilität, VS: Vitalitätssystem; V: Vitalität, G: Geschlecht, cf: unsichere Bestimmung, §: Schutz nach BNatSchG, HH: Rote Liste Hamburg, Nds: Rote Liste Niedersachsen, SH: Rote Liste Schleswig-Holstein, D: Rote Liste Deutschland

Teilflächenbeschreibung

Teilflächentyp		Teilflächen-Nr.	2
Biotoptyp	Birken- und Espen-Pionier- oder Vorwald (2018)	Biotoptyp	WPB
- Zusatz		- gesetzl. Grundl.	
FFH-LRT		FFH-LRT	
Beschreibung		Entw.potential LRT	
		Hauptfläche	
		Flächenanteil	30 %
		FFH-Unters.Fläche	Nein
		Saatgutfläche	Nein