

# Erhebungsbogen

**B**

<b>Projekt</b>	Biotopkartierung Hamburg	<b>Interne Nr.</b>	141310
		<b>DK5   DK5-GK</b>	<b>7450</b> 7452
		<b>DK5 - Name</b>	Wohldorf-Ohlstedt
<b>Handlungsbedarf</b>	Nein	<b>Biotop-Nr.   alt</b>	<b>310</b> 130
<b>Bearbeitung</b>	BAM	<b>Kartierung</b>	14.07.2020
<b>Räumliche Abbildung</b>	Linie	<b>Fläche / Länge [m<sup>2</sup>/m]</b>	1601,451
<b>Anzahl Abschnitte</b>	7	<b>Breite (lineare Abb.) [m]</b>	4

**Gesetzlicher Schutz**  **kein gesetzl. Schutz**  **kein gesetzlich geschütztes Biotop**  **Schutz nur teilweise**  **Nein**

<b>Gesamtbewertung</b>	5	Noch wertvoll, gut entwicklungsfähig
– <b>Alter</b>	6	Biotop mittleren Alters, 50 bis 100 Jahre
– <b>Belastungsgrad</b>	4	Flächenhaft deutliche Belastung ohne nachh. Schäden
– <b>Ökolog. Funktion</b>	5	Bedeutung in einem Biotopkomplex, für den lokalen Biotopverbund oder als Puffer
– <b>Seltenheit</b>	5	Seltener Biotoptyp, floristisch stark verarmt, ohne seltener Pflges. od. verbr. artenreicher Biotoptyp

## Bestandsbeschreibung

Im Ortskern von Wohldorf findet sich entlang von Straßen und Parkrändern häufig Baumreihen, i. d. R. sind Lindengepflanzt worden, die teils recht alte Bestände bilden mit Stammdicken von bis zu 80 cm. Vereinzelt kommen auch Roß-Kastanien, Eichen, Ahorn im Gebiet vor, welche meistens geringe Stammdicken erreichen. Die Straßenränder und Parkstreifen sind häufig relativ extensiv genutzt mit Vorkommen typischer Halbschattenfluren, einiger Magerkeitszeiger und Trittpflanzen. Häufig sind breitere, rasenartige Randstreifen vorhanden, die der Gesundheit der Bäume vermutlich dienlich sind.

## Vorkommen an Biotoptypen

1	TF	Typ	HF	F.Anteil
2	BTYP	Biotoptyp	- gesetzl. Grundl.	
3	Zusatz	Zusatz zum Biotoptypen		
4	LRT	Lebensraumtyp		
1	1		Ja	100 %
2	HEA	Baumreihe, Allee (2018)		

## Räumliche Lage

<b>Lagebeschreibung</b>	Ohlstedt Ortskern	<b>Hochwert (Y)</b>	5950297
<b>Nachbarnutzung/en</b>	Straßen, Fußwege	<b>Naturraum</b>	Stapelfelder Jungmoränengebiet (702.00)
<b>Rechtswert (X)</b>	575548	<b>Gemarkung</b>	Ohlstedt (537)
<b>Bezirk</b>	Wandsbek	<b>Ramsargebiet</b>	<input type="checkbox"/> <b>EG-Vogelschutzgeb.</b> <input type="checkbox"/>
<b>Stadtteil (OT-Nr.)</b>	Wohldorf-Ohlstedt (523)	<b>Nationalpark</b>	<input type="checkbox"/>
<b>Digitaler Grünplan</b>	<input checked="" type="checkbox"/> <b>Hafengesamtgebiet</b> <input type="checkbox"/>		
<b>Ausgleichsflächen</b>	<input type="checkbox"/> <b>Biosphärenreservat</b> <input type="checkbox"/>		
<b>NSG / ND / LSG</b>	LSG Wohldorf/Ohlstedt [ HH-2046 / Anteil: 1% ]		
<b>FFH-GEBIET</b>			
<b>Wasserschutzgebiet</b>			

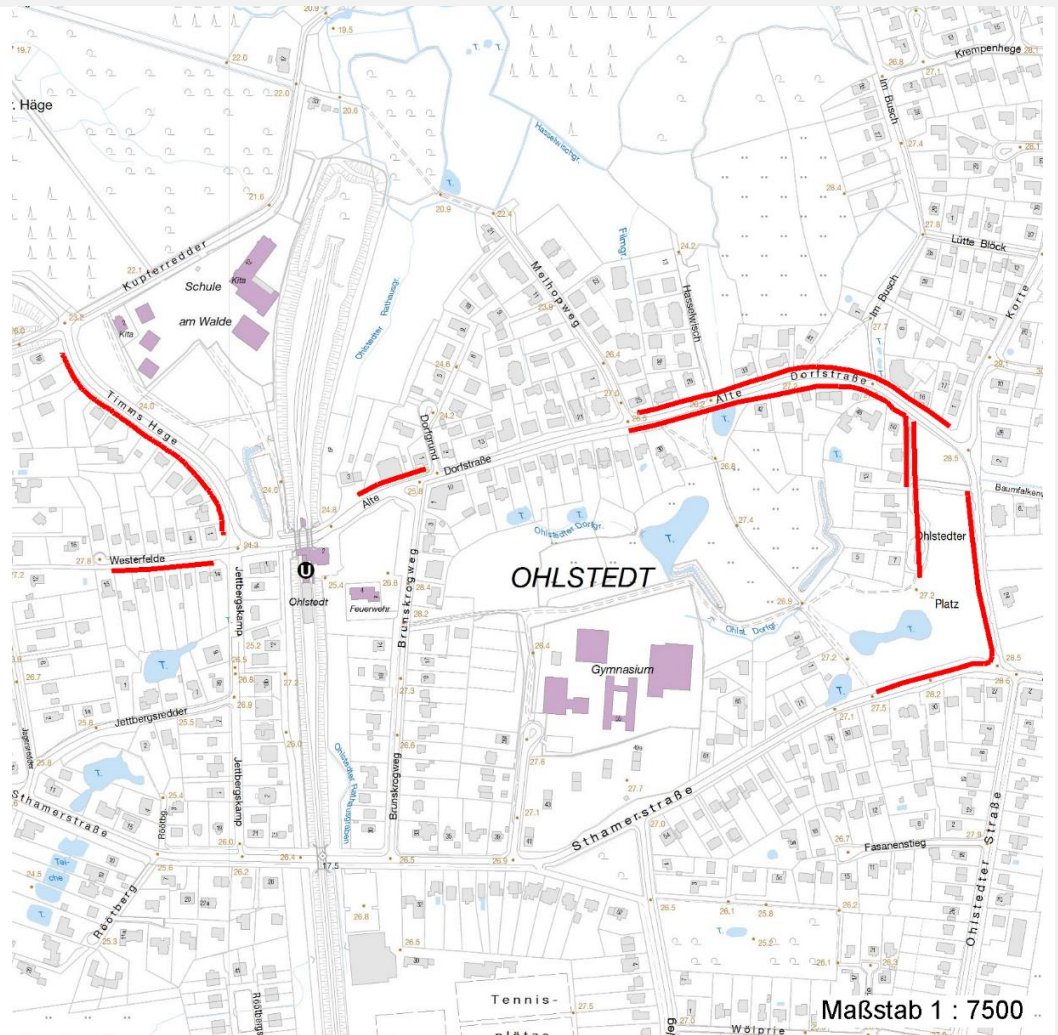
# Erhebungsbogen

**B**

<b>Projekt</b>	Biotopkartierung Hamburg	<b>Interne Nr.</b>	141310
		<b>DK5   DK5-GK</b>	7450 7452
		<b>DK5 - Name</b>	Wohldorf-Ohlstedt
<b>Handlungsbedarf</b>	Nein	<b>Biotop-Nr.   alt</b>	310 130
<b>Bearbeitung</b>	BAM	<b>Kartierung</b>	14.07.2020
<b>Räumliche Abbildung</b>	Linie	<b>Fläche / Länge [m<sup>2</sup>/m]</b>	1601,451
<b>Anzahl Abschnitte</b>	7	<b>Breite (lineare Abb.) [m]</b>	4

## Räumliche Lage

### Karte



## Weitere Erhebungsbögen

Interne Nr.	Interne Nr. Zuordnung	DK5	Biotop-Nr.	Kartierung	Zuordnung	DK5 (GK)	Biotop-Nr. (alt)
141310	57002	7450	310	20.09.2003	K	7452	130
141310	57003	7450	310	19.10.2011	K	7452	130

Zuordnung: N = nachfolgende Kartierung, K = weitere Kartierungen (zeitlich vorher oder nachher)

## Foto

Interne Nr.	Index	Dateiname	Aufnahmerichtung
78934	0	7450_310_140720_1.JPG	

## Weitere Angaben

Merkmal	Wert
---------	------

## Auswertung

# Erhebungsbogen

**B**

<b>Projekt</b>	Biotopkartierung Hamburg	<b>Interne Nr.</b>	141310
<b>Handlungsbedarf</b>	Nein	<b>DK5   DK5-GK</b>	<b>7450</b> 7452
<b>Bearbeitung</b>	BAM	<b>DK5 - Name</b>	Wohldorf-Ohlstedt
<b>Räumliche Abbildung</b>	Linie	<b>Biotop-Nr.   alt</b>	<b>310</b> 130
<b>Anzahl Abschnitte</b>	7	<b>Kartierung</b>	14.07.2020
		<b>Fläche / Länge [m<sup>2</sup>/m]</b>	1601,451
		<b>Breite (lineare Abb.) [m]</b>	4

## Weitere Angaben

Merkmal	Wert
Gefährdung/ Einflüsse	Verkehrsspezifische Schadeinflüsse, Bodenverdichtung, Bedrohung strukturreicher Bäume mit Höhlen durch Verkehrssicherungspflicht
Wertgesichtspunkte	Mäßig alt, das Stadtbild prägend Kleinhabitate v.a. für Vögel
Maßnahmen	Erhalt, auch Bäume mit Höhlen

## Foto

<b>Fotodatei</b>	7450_310_140720_1.JPG	<b>Fotodatei</b>	
<b>Bildbeschreibung</b>	k.A.	<b>Bildbeschreibung</b>	
<b>Aufnahmerichtung</b>		<b>Aufnahmerichtung</b>	



## Teilflächenbeschreibung

<b>Teilflächentyp</b>		<b>Teilflächen-Nr.</b>	1
<b>Biotoptyp</b>	Baumreihe, Allee (2018)	<b>Biotoptyp</b>	HEA
- Zusatz		- gesetzl. Grundl.	
<b>FFH-LRT</b>		<b>FFH-LRT</b>	
<b>Beschreibung</b>		<b>Entw.potential LRT</b>	
		<b>Hauptfläche</b>	Ja
		<b>Flächenanteil</b>	100 %
		<b>FFH-Unters.Fläche</b>	Nein
		<b>Saatgutfläche</b>	Nein

# Erhebungsbogen

**B**

<b>Projekt</b>	Biotopkartierung Hamburg	<b>Interne Nr.</b>	141310
		<b>DK5   DK5-GK</b>	<b>7450</b> 7452
		<b>DK5 - Name</b>	Wohldorf-Ohlstedt
<b>Handlungsbedarf</b>	Nein	<b>Biotop-Nr.   alt</b>	<b>310</b> 130
<b>Bearbeitung</b>	BAM	<b>Kartierung</b>	14.07.2020
<b>Räumliche Abbildung</b>	Linie	<b>Fläche / Länge [m<sup>2</sup>/m]</b>	1601,451
<b>Anzahl Abschnitte</b>	7	<b>Breite (lineare Abb.) [m]</b>	4

## Zeigerwerte der Pflanzenartenliste (Auswertung)

<b>Standort</b>	<b>Belichtung</b>	halbsonnig bis halbschattig	5,5
<b>Boden</b>	<b>Feuchte</b>	frisch und mäßigfrisch	5,5
	<b>Stickstoff (N)</b>	stickstoffreich	6,9
	<b>Reaktion</b>	neutral	6,5
<b>Vegetation</b>	<b>Mahdverträglichkeit</b>	mäßig bis gut schnittverträglich (erster Schnitt nicht vor Mitte Juni)	5,7
<b>Zeigerwerte</b>	<b>Futterwert</b>	ausreichende Futterqualität	4,9
	<b>Wechselfeuchteanzeiger</b>		0
	<b>Giftpflanzen</b>		1
	<b>Überschw.anzeiger</b>		0

## Pflanzenartenliste

Gruppe / Pflanzenart	MS	M	W	Vs	St	PA	Ph	Sz	VS	V	G	cf	§	Rote Liste			
														HH	ND	SH	D
<b>Tracheobionta (Gefäßpflanzen)</b>																	
Acer platanoides (Spitz-Ahorn)	7	w															
Acer pseudoplatanus (Berg-Ahorn)	7	z															
Aesculus hippocastanum (Gewöhnliche Rosskastanie)	7	w															
Alliaria petiolata (Knoblauchsrauke)	7	z															
Calystegia sepium (Zaun-Winde)	7	w															
Dactylis glomerata (Wiesen-Knäuelgras)	7	w															
Festuca gigantea (Riesen-Schwingel)	7	w															
Festuca pratensis (Wiesen-Schwingel)	7	w															
Galeopsis bifida (Zweispaltiger Hohlzahn)	7	w															
Galeopsis tetrahit (Gewöhnlicher Hohlzahn)	7	w															
Geum urbanum (Echte Nelkenwurz)	7	z															
Glechoma hederacea (Gundermann)	7	w															
Impatiens parviflora (Kleinblütiges Springkraut)	7	z															
Lolium perenne (Ausdauerndes Weidelgras)	7	w															
Milium effusum (Wald-Fluttergras)	7	w															
Plantago major major (Großer Wegerich)	7	w															
Poa trivialis (Gewöhnliches Rispengras)	7	z															
Polygonum aviculare (Vogel-Knöterich)	7	w															
Quercus robur (Stiel-Eiche)	7	z															
Scrophularia nodosa (Knotige Braunwurz)	7	w															
Taraxacum sect. Ruderalia (Artengruppe Gemeiner Löwenzahn)	7	w												D			
Tilia cordata (Winter-Linde)	7	w															
Tilia x vulgaris (Holländische Linde)	7	h													D		
Trifolium medium (Mittlerer Klee)	7	w															
Trifolium repens (Weiß-Klee)	7	w															
Urtica dioica (Große Brennnessel)	7	w															
														<b>Anzahl Rote Liste Arten</b>		<b>1</b>	<b>1</b>
														<b>Anzahl Arten</b>		<b>26</b>	

MS: Mengensystem; M: Mengenangabe, W: Bewertung der Art (FFH-Monitoring), Vs: Vegetationsschicht, St: Status, PA: Autor Phänologie; Ph: Phänologie, Sz: Soziabilität, VS: Vitalitätssystem; V: Vitalität, G: Geschlecht, cf: unsichere Bestimmung, §: Schutz nach BNatSchG, HH: Rote Liste Hamburg, Nds: Rote Liste Niedersachsen, SH: Rote Liste Schleswig-Holstein, D: Rote Liste Deutschland