

# Erhebungsbogen

**B**

<b>Projekt</b>	Biotopkartierung Hamburg	<b>Interne Nr.</b>	141303
		<b>DK5   DK5-GK</b>	<b>7450</b> 7452
		<b>DK5 - Name</b>	Wohldorf-Ohlstedt
<b>Handlungsbedarf</b>	Nein	<b>Biotop-Nr.   alt</b>	<b>301</b> 38
<b>Bearbeitung</b>	BAM	<b>Kartierung</b>	15.07.2020
<b>Räumliche Abbildung</b>	Linie	<b>Fläche / Länge [m<sup>2</sup>/m]</b>	799,373
<b>Anzahl Abschnitte</b>	2	<b>Breite (lineare Abb.) [m]</b>	4

**Gesetzlicher Schutz**    **\_ kein gesetzl. Schutz**    **kein gesetzlich geschütztes Biotop**    **Schutz nur teilweise**    **Nein**

<b>Gesamtbewertung</b>	7	Besonders wertvoll
– <b>Alter</b>	8	Biotop hohen Alters, 200 bis 500 Jahre
– <b>Belastungsgrad</b>	6	Flächenhaft geringe oder örtlich stärkere oder Vorbelastung mit deutlichem Einfluß
– <b>Ökolog. Funktion</b>	7	Sehr hohe Bedeutung in einem Biotopkomplex, für den lokalen Biotopverbund oder als Puffer
– <b>Seltenheit</b>	6	Seltener Biotoptyp, ohne seltene oder bedrohte Pflges., ungesättigtes Artenspektrum, reliktsche RL-Arten

## Bestandsbeschreibung

Ehemaliger Redder mit Knicks beiderseits einer asphaltierten, rund 7 m breiten Straße. Die Knicks sind gut erhalten, weil auf der Außenseite zu den angrenzenden Privatgrundstücken hin der Fußweg verläuft, so dass die Knicks nur wenig in Gartennutzungen integriert sind. Es ist ein alter Eichenbestand vorhanden, Überhälter alle 20 m mit Stammdurchmessern von bis zu 1 m. Die Knickwälle sind zwischen 0,5 bis 1 m hoch und 4 m breit, häufig gras- und krautreich bewachsen von halbruderalen Halbschattenfluren aus viel Giersch, örtlich leicht verbuscht. Darunter zahlreiche Keimlinge verschiedener Ahornarten, aber auch zahlreiche Ziergehölze, relativ häufig kommt Schneebeere, z.T. Mahonie und bodendeckend Cotoneaster im Knick vor. Teils ist eine knicktypische Krautvegetation mit einigen magerkeitszeigenden Arten vorhanden. Auf gärtnerische Überprägung gehen größere Bestände von Liguster oder Alpen-Johannisbeere zurück aber auch einige im Knick vorhandene Stauden könnten aus Anpflanzungen stammen.

## Vorkommen an Biototypen

1	TF	Typ	HF	F.Anteil
2	BTYP	Biototyp	- gesetzl. Grundl.	
3	Zusatz	Zusatz zum Biototypen		
4	LRT	Lebensraumtyp		
1	1		Ja	100 %
2	HWM	Strauch-Baum-Knick (2018)		(§ 14 (2) 2.2)

## Räumliche Lage

<b>Lagebeschreibung</b>	Jagersredder	<b>Hochwert (Y)</b>	5950155
<b>Nachbarnutzung/en</b>	Straße, Fußweg, Privatgärten	<b>Naturraum</b>	Stapelfelder Jungmoränengebiet (702.00)
<b>Rechtswert (X)</b>	574759	<b>Gemarkung</b>	Ohlstedt (537)
<b>Bezirk</b>	Wandsbek	<b>Ramsargebiet</b>	<input type="checkbox"/> <b>EG-Vogelschutzgeb.</b> <input type="checkbox"/>
<b>Stadtteil (OT-Nr.)</b>	Wohldorf-Ohlstedt (523)	<b>Nationalpark</b>	<input type="checkbox"/>
<b>Digitaler Grünplan</b>	<input type="checkbox"/> <b>Hafengesamtgebiet</b>		
<b>Ausgleichsflächen NSG / ND / LSG</b>	<input type="checkbox"/> <b>Biosphärenreservat</b>		
<b>FFH-GEBIET</b>			
<b>Wasserschutzgebiet</b>			

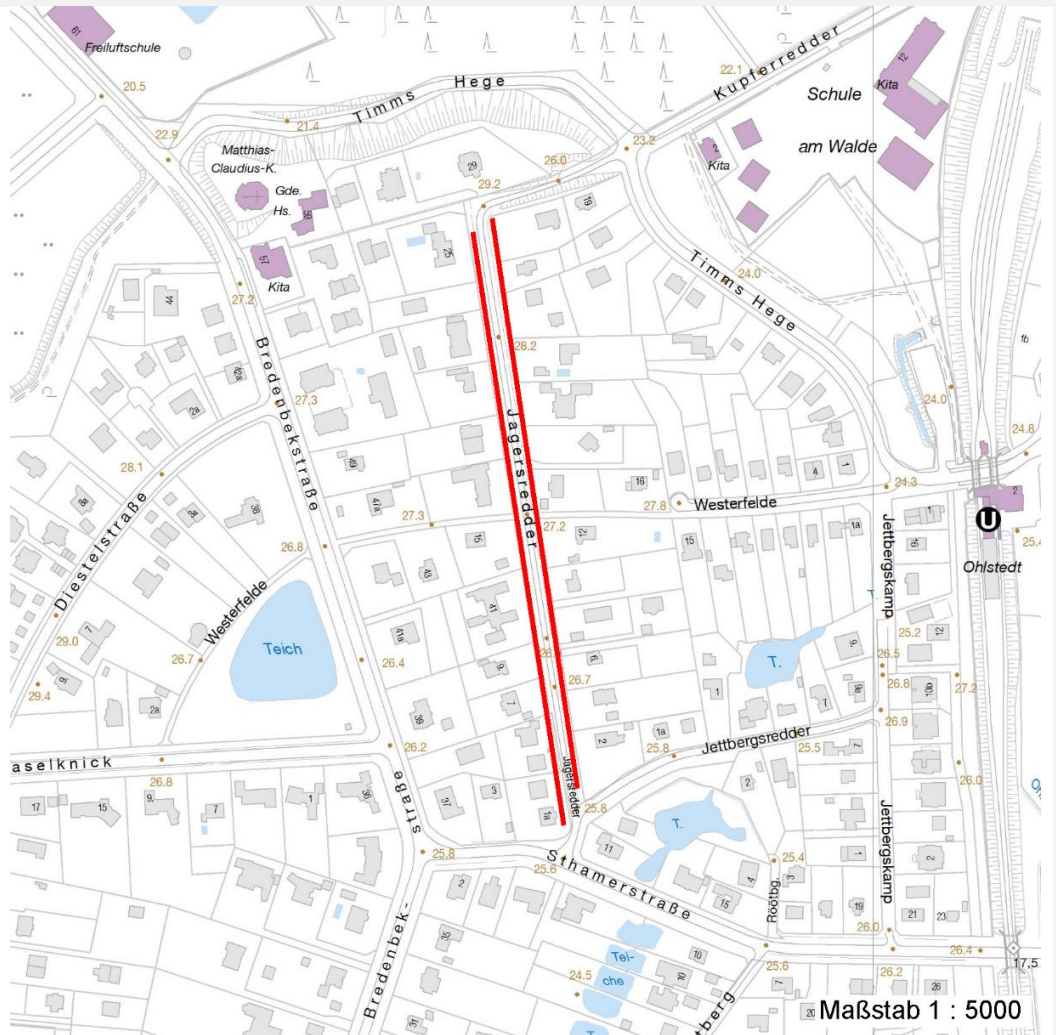
# Erhebungsbogen

**B**

<b>Projekt</b>	Biotopkartierung Hamburg	<b>Interne Nr.</b>	141303
<b>Handlungsbedarf</b>	Nein	<b>DK5   DK5-GK</b>	<b>7450</b> 7452
<b>Bearbeitung</b>	BAM	<b>DK5 - Name</b>	Wohldorf-Ohlstedt
<b>Räumliche Abbildung</b>	Linie	<b>Biotop-Nr.   alt</b>	<b>301</b> 38
<b>Anzahl Abschnitte</b>	2	<b>Kartierung</b>	15.07.2020
		<b>Fläche / Länge [m<sup>2</sup>/m]</b>	799,373
		<b>Breite (lineare Abb.) [m]</b>	4

## Räumliche Lage

### Karte



## Weitere Erhebungsbögen

Interne Nr.	Interne Nr. Zuordnung	DK5	Biotop-Nr.	Kartierung	Zuordnung	DK5 (GK)	Biotop-Nr. (alt)
141303	57013	7450	301	15.08.1995	K	7452	38
141303	57014	7450	301	17.09.2003	K	7452	38
141303	57011	7450	301	19.10.2011	K	7452	38

Zuordnung: N = nachfolgende Kartierung, K = weitere Kartierungen (zeitlich vorher oder nachher)

## Foto

Interne Nr.	Index	Dateiname	Aufnahmerichtung
78925	0	7450_301_150720_3.JPG	
78926	0	7450_301_150720_2.JPG	
78927	0	7450_301_150720_1.JPG	

# Erhebungsbogen

**B**

<b>Projekt</b>	Biotopkartierung Hamburg	<b>Interne Nr.</b>	141303
		<b>DK5   DK5-GK</b>	<b>7450</b> 7452
<b>Handlungsbedarf</b>	Nein	<b>DK5 - Name</b>	Wohldorf-Ohlstedt
<b>Bearbeitung</b>	BAM	<b>Biotop-Nr.   alt</b>	<b>301</b> 38
<b>Räumliche Abbildung</b>	Linie	<b>Kartierung</b>	15.07.2020
<b>Anzahl Abschnitte</b>	2	<b>Fläche / Länge [m<sup>2</sup>/m]</b>	799,373
		<b>Breite (lineare Abb.) [m]</b>	4

## Weitere Angaben

Merkmal	Wert
<b>Auswertung</b>	
Gefährdung/ Einflüsse	Starke gärtnerische Überprägung in Nachbarschaft zu Wohngebieten.
Wertgesichtspunkte	Relativ gut erhaltener Wall, recht artenreich bewachsen, in Teilen erhaltene knicktypische Vegetation, bedeutender Altbaumbestand, landschaftsprägend, Vernetzungsstruktur im Siedlungsgebiet.
zoologisch bedeutsame Strukturen	Alte Bäume mit Höhlen
Bedeutung für Tiergruppe	Vögel
Maßnahmen	1.9 - Beseitigung von standortfremden Gehölze (Knickuntypische Gartenpflanzen allmählich aus dem Knick entfernen und versuchen, eine knicktypische Strauch- und Krautschicht zu entwickeln und zu erhalten.)

## Foto

**Fotodatei** 7450\_301\_150720\_3.JPG  
**Bildbeschreibung** k.A.  
**Aufnahmerichtung**

**Fotodatei**  
**Bildbeschreibung**  
**Aufnahmerichtung**





# Erhebungsbogen

**B**

<b>Projekt</b>	Biotopkartierung Hamburg	<b>Interne Nr.</b>	141303
<b>Handlungsbedarf</b>	Nein	<b>DK5   DK5-GK</b>	<b>7450</b> 7452
<b>Bearbeitung</b>	BAM	<b>DK5 - Name</b>	Wohldorf-Ohlstedt
<b>Räumliche Abbildung</b>	Linie	<b>Biotop-Nr.   alt</b>	<b>301</b> 38
<b>Anzahl Abschnitte</b>	2	<b>Kartierung</b>	15.07.2020
		<b>Fläche / Länge [m<sup>2</sup>/m]</b>	799,373
		<b>Breite (lineare Abb.) [m]</b>	4

## Foto

**Fotodatei** 7450\_301\_150720\_1.JPG  
**Bildbeschreibung** k.A.  
**Aufnahmerichtung**

**Fotodatei** 7450\_301\_150720\_2.JPG  
**Bildbeschreibung** k.A.  
**Aufnahmerichtung**



## Teilflächenbeschreibung

<b>Teilflächentyp</b>		<b>Teilflächen-Nr.</b>	1
<b>Biotoptyp</b>	Strauch-Baum-Knick (2018)	<b>Biotoptyp</b>	HWM
- Zusatz		- gesetzl. Grundl.	(§ 14 (2) 2.2)
<b>FFH-LRT</b>		<b>FFH-LRT</b>	
<b>Beschreibung</b>		<b>Entw.potential LRT</b>	
		<b>Hauptfläche</b>	Ja
		<b>Flächenanteil</b>	100 %
		<b>FFH-Unters.Fläche</b>	Nein
		<b>Saatgutfläche</b>	Nein

# Erhebungsbogen

**B**

<b>Projekt</b>	Biotopkartierung Hamburg	<b>Interne Nr.</b>	141303
		<b>DK5   DK5-GK</b>	<b>7450</b> 7452
<b>Handlungsbedarf</b>	Nein	<b>DK5 - Name</b>	Wohldorf-Ohlstedt
<b>Bearbeitung</b>	BAM	<b>Biotop-Nr.   alt</b>	<b>301</b> 38
<b>Räumliche Abbildung</b>	Linie	<b>Kartierung</b>	15.07.2020
<b>Anzahl Abschnitte</b>	2	<b>Fläche / Länge [m<sup>2</sup>/m]</b>	799,373
		<b>Breite (lineare Abb.) [m]</b>	4

## Weitere Angaben

Merkmal	Wert
<b>Boden</b>	
Feuchte	6 - mäßig feucht und wechselfeucht
Reaktion	6 - schwach sauer
Stickstoffgehalt	6 - mäßig stickstoffarm bis stickstoffreich
<b>Standort, Relief</b>	
Belichtung	5 - halbschattig
<b>Veg. - Zeigerwerte</b>	
Mahdverträglichkeit	5 - mäßig schnittverträglich (erster Schnitt nicht vor 1. Juli)
Futterwert	3 - geringwertiges Futter
Anz. Giftpflanzen	2
Anz. Wechselfeuchtezeiger	3
Anz. Überschwemmungsz.	0
Anz. Magerkeitszeiger (N < 4)	9
Anteil Magerkeitszeiger (N < 4)	12 %
<b>Veg. - Soziologie</b>	
BfN Schlüssel	19.1.02 - Glechometalia hederaceae (Halbschatten-Kraut-Ges.) 48.0.04 - Fagetalia sylvaticae (Edellaub-Mischwälder und verwandte Ges.)

## Zeigerwerte der Pflanzenartenliste (Auswertung)

<b>Standort</b>	<b>Belichtung</b>	halbschattig	5,2
<b>Boden</b>	<b>Feuchte</b>	frisch und mäßigfrisch	5,5
	<b>Stickstoff (N)</b>	mäßig stickstoffarm bis stickstoffreich	5,7
	<b>Reaktion</b>	schwach sauer	5,6
<b>Vegetation</b>	<b>Mahdverträglichkeit</b>	mäßig schnittverträglich (erster Schnitt nicht vor 1. Juli)	5
<b>Zeigerwerte</b>	<b>Futterwert</b>	geringwertiges Futter	3,2
	<b>Wechselfeuchteanzeiger</b>		4
	<b>Giftpflanzen</b>		2
	<b>Überschw.anzeiger</b>		1

## Pflanzenartenliste

Gruppe / Pflanzenart	MS	M	W	Vs	St	PA	Ph	Sz	VS	V	G	cf	§	Rote Liste			
														HH	ND	SH	D
<b>Tracheobionta (Gefäßpflanzen)</b>																	
Acer campestre (Feld-Ahorn)	7	w		S													
Acer platanoides (Spitz-Ahorn)	7	h		S													
Acer pseudoplatanus (Berg-Ahorn)	7	h		S													
Aegopodium podagraria (Giersch)	7	h															
Agrostis capillaris (Rotes Straußgras)	7	z															
Ajuga reptans (Kriechender Günsel)	7	w															
Alopecurus pratensis (Wiesen-Fuchsschwanz)	7	w															
Artemisia vulgaris (Gewöhnlicher Beifuß)	7	w															
Betula pendula (Hänge-Birke)	7	w															
Castanea sativa (Eß-Kastanie)	7	w															
Chaerophyllum temulum (Hecken-Kälberkropf)	7	z															
Chamaecyparis lawsoniana (Lawsons Scheinzypresse)	7	w															

# Erhebungsbogen

**B**

<b>Projekt</b>	Biotopkartierung Hamburg		<b>Interne Nr.</b>	141303	
			<b>DK5   DK5-GK</b>	<b>7450</b>	7452
<b>Handlungsbedarf</b>	Nein		<b>DK5 - Name</b>	Wohldorf-Ohlstedt	
<b>Bearbeitung</b>	BAM	<b>Kopie</b>	Ja	<b>Biotop-Nr.   alt</b>	<b>301</b> 38
<b>Räumliche Abbildung</b>	Linie			<b>Kartierung</b>	15.07.2020
<b>Anzahl Abschnitte</b>	2			<b>Fläche / Länge [m<sup>2</sup>/m]</b>	799,373
				<b>Breite (lineare Abb.) [m]</b>	4

## Pflanzenartenliste

Gruppe / Pflanzenart	MS	M	W	Vs	St	PA	Ph	Sz	VS	V	G	cf	§	Rote Liste			
														HH	ND	SH	D
Chelidonium majus (Schöllkraut)	7	w															
Convallaria majalis (Maiglöckchen)	7	z															
Cornus mas (Kornelkirsche)	7	w														3	
Corylus avellana (Haselnuss)	7	w															
Cotoneaster spec. (Zwergmispel)	7	w															
Crataegus laevigata (Zweigrieffliger Weißdorn)	7	w															
Cytisus scoparius (Besenginster)	7	w															
Dactylis glomerata (Wiesen-Knäuelgras)	7	w															
Deschampsia flexuosa (Draht-Schmiele)	7	z															
Digitalis purpurea (Roter Fingerhut)	7	w															
Dryopteris filix-mas (Gewöhnlicher Wurmfarne)	7	w															
Equisetum arvense (Acker-Schachtelhalm)	7	w															
Erigeron annuus (Einjähriges Berufkraut)	7	w															
Fagus sylvatica (Rotbuche)	7	w															
Festuca gigantea (Riesen-Schwingel)	7	w															
Festuca rubra (Rot-Schwingel)	7	z															
Fragaria vesca (Wald-Erdbeere)	7	w														3	
Fraxinus excelsior (Gewöhnliche Esche)	7	w															
Galeobdolon argentatum (Garten Goldnessel)	7	w															
Galeobdolon luteum (Echte Goldnessel)	7	w															V
Galium odoratum (Waldmeister)	7	w															V
Geum urbanum (Echte Nelkenwurz)	7	w															
Glechoma hederacea (Gundermann)	7	w															
Hedera helix (Efeu)	7	w															
Hieracium murorum (Mauer-Habichtskraut)	7	h															2
Hieracium sabaudum (Savoyer Habichtskraut)	7	w															
Hypericum perforatum (Echtes Johanniskraut)	7	w															
Impatiens parviflora (Kleinblütiges Springkraut)	7	z															
Juglans regia (Echte Walnuss)	7	w															D
Lapsana communis (Rainkohl)	7	w															
Ligustrum vulgare (Gemeiner Liguster)	7	w															
Luzula luzuloides (Weißliche Hainsimse)	7	w															R
Luzula sylvatica (Wald-Hainsimse)	7	w															
Lysimachia nummularia (Pfennigkraut)	7	w															
Lysimachia vulgaris (Gewöhnlicher Gilbweiderich)	7	w															
Mahonia spec. (Mahonie)	7	w															
Milium effusum (Wald-Flattergras)	7	w															
Mycelis muralis (Mauerlattich)	7	w															
Papaver spec. (Mohn)	7	w															
Philadelphus coronarius (Europäischer Pfeifenstrauch)	7	w															
Poa nemoralis (Hain-Rispengras)	7	z															
Polygonatum multiflorum (Vielblütige Weißwurz)	7	w															
Prunus laurocerasus (Lorbeer-Kirsche)	7	w															
Prunus padus (Echte Traubenkirsche)	7	z															
Prunus serotina (Späte Traubenkirsche)	7	w															
Quercus robur (Stiel-Eiche)	7	h															
Ribes alpinum (Alpen-Johannisbeere)	7	w															D
Rosa rugosa (Kartoffel-Rose)	7	w															

# Erhebungsbogen

**B**

<b>Projekt</b>	Biotopkartierung Hamburg		<b>Interne Nr.</b>	141303
			<b>DK5   DK5-GK</b>	<b>7450</b> 7452
			<b>DK5 - Name</b>	Wohldorf-Ohlstedt
<b>Handlungsbedarf</b>	Nein		<b>Biotop-Nr.   alt</b>	<b>301</b> 38
<b>Bearbeitung</b>	BAM	<b>Kopie</b> Ja	<b>Kartierung</b>	15.07.2020
<b>Räumliche Abbildung</b>	Linie		<b>Fläche / Länge [m<sup>2</sup>/m]</b>	799,373
<b>Anzahl Abschnitte</b>	2		<b>Breite (lineare Abb.) [m]</b>	4

## Pflanzenartenliste

Gruppe / Pflanzenart	MS	M	W	Vs	St	PA	Ph	Sz	VS	V	G	cf	§	Rote Liste				
														HH	ND	SH	D	
Rubus armeniacus (Armenische Brombeere)	7	w																
Rubus fruticosus agg. (Artengruppe Echte Brombeere)	7	w																
Rubus idaeus (Himbeere)	7	w																
Rumex obtusifolius (Stumpfbältriger Ampfer)	7	w																
Scirpus sylvaticus (Wald-Simse)	7	w																V
Senecio vulgaris (Gewöhnliches Greiskraut)	7	w																
Solidago canadensis (Kanadische Goldrute)	7	w																
Solidago virgaurea (Echte Goldrute)	7	w												3				V
Sorbus aucuparia (Eberesche)	7	w																
Stellaria holostea (Große Sternmiere)	7	w																
Symphoricarpos albus (Schneebeere)	7	z																
Syringa x swegiflexa (Flieder)	7	w																
Taraxacum spec. (Löwenzahn)	7	w																
Taxus baccata (Gemeine Eibe)	7	w												b		3		V
Trifolium dubium (Kleiner Klee)	7	w																
Vicia hirsuta (Rauhhaarige Wicke)	7	w																
Vicia tetrasperma (Viersamige Wicke)	7	w																
Vinca minor (Kleines Immergrün)	7	w																
Viola odorata (März-Veilchen)	7	w																
Viola riviniana (Hain-Veilchen)	7	w																
<b>Anzahl Rote Liste Arten</b>														<b>5</b>	<b>2</b>	<b>5</b>	<b>1</b>	
<b>Anzahl Arten</b>														<b>80</b>				

MS: Mengensystem; M: Mengenangabe, W: Bewertung der Art (FFH-Monitoring), Vs: Vegetationsschicht, St: Status, PA: Autor Phänologie; Ph: Phänologie, Sz: Soziabilität, VS: Vitalitätssystem; V: Vitalität, G: Geschlecht, cf: unsichere Bestimmung, §: Schutz nach BNatSchG, HH: Rote Liste Hamburg, Nds: Rote Liste Niedersachsen, SH: Rote Liste Schleswig-Holstein, D: Rote Liste Deutschland