

Erhebungsbogen

B

Projekt	Biotopkartierung Hamburg	Interne Nr.	141306
		DK5 DK5-GK	7450 7450
		DK5 - Name	Wohldorf-Ohlstedt
Handlungsbedarf	Nein	Biotop-Nr. alt	297 176
Bearbeitung	BAM	Kartierung	15.07.2020
Räumliche Abbildung	Linie	Fläche / Länge [m²/m]	129,85
Anzahl Abschnitte	1	Breite (lineare Abb.) [m]	3

Gesetzlicher Schutz	§ 14 (2) 2.2 Knicks	Schutz nur teilweise	Nein
----------------------------	---------------------	-----------------------------	------

Gesamtbewertung	7	Besonders wertvoll
– Alter	8	Biotop hohen Alters, 200 bis 500 Jahre
– Belastungsgrad	5	Flächenhaft mittlere oder örtlich starke Belastung
– Ökolog. Funktion	8	Wertbestimmender Bestandteil eines wertvollen Biotopkomplexes oder für den regionalen Biotopverbund.
– Seltenheit	6	Seltener Biotoptyp, ohne seltene oder bedrohte Pflges., ungesättigtes Artenspektrum, reliktsche RL-Arten

Bestandsbeschreibung

Knick zwischen Pferdeweide und Wald. Größtenteils durchgewachsen mit sehr mächtigen Buchen (1,6m Ø), großen Eichen und stehendem sowie etwas liegendem Totholz. In der Strauchschicht findet aktuell eine starke Verjüngung mit Rotbuchen und Berg-Ahörnern statt. Sie ist im Großen und Ganzen lückig, dafür aber relativ artenreich. Die Krautschicht ist sehr lückig ausgeprägt, mit teils Waldarten, teils Halbschattenfluren bewachsen und stellenweise etwas bemoost.

Vorkommen an Biotoptypen

1	TF	Typ	HF	F.Anteil
2	BTYP	Biotoptyp		- gesetzl. Grundl.
3	Zusatz	Zusatz zum Biotoptypen		
4	LRT	Lebensraumtyp		
1	1		Ja	80 %
2	HWB	Durchgewachsener Knick (2018)		(§ 14 (2) 2.2)
3	4	sehr starkes Baumholz, Brusthöhendurchmesser >= 70 cm (4)		
1	2			20 %
2	HWM	Strauch-Baum-Knick (2018)		(§ 14 (2) 2.2)

Räumliche Lage

Lagebeschreibung	N-Kartenrand, n Haselknick		
Nachbarnutzung/en	Wald, Grünland		
Rechtswert (X)	574092	Hochwert (Y)	5950043
Bezirk	Wandsbek	Naturraum	Alstertal (696.02)
Stadtteil (OT-Nr.)	Wohldorf-Ohlstedt (523)	Gemarkung	Ohlstedt (537)
Digitaler Grünplan	<input type="checkbox"/> Hafengesamtgebiet	<input type="checkbox"/> Ramsargebiet	<input type="checkbox"/> EG-Vogelschutzgeb.
Ausgleichsflächen	<input type="checkbox"/> Biosphärenreservat	<input type="checkbox"/> Nationalpark	<input type="checkbox"/>
NSG / ND / LSG	NSG Rodenbeker Quellental [HH-503 / Anteil: 100%]		
FFH-GEBIET			
Wasserschutzgebiet			

Erhebungsbogen

B

Projekt	Biotopkartierung Hamburg	Interne Nr.	141306
Handlungsbedarf	Nein	DK5 DK5-GK	7450 7450
Bearbeitung	BAM	DK5 - Name	Wohldorf-Ohlstedt
Räumliche Abbildung	Linie	Biotop-Nr. alt	297 176
Anzahl Abschnitte	1	Kartierung	15.07.2020
		Fläche / Länge [m²/m]	129,85
		Breite (lineare Abb.) [m]	3

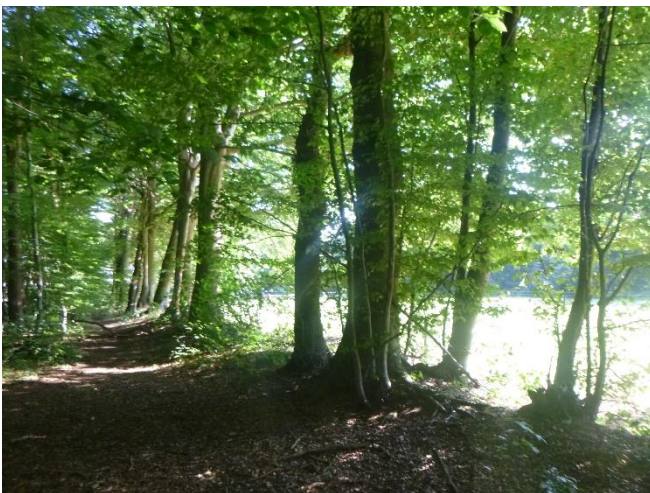
Weitere Angaben

Merkmal	Wert
Wertgesichtspunkte	mögliches Abholzen zur Freistellung der Weide
zoologisch bedeutsame Strukturen	Wertvoller Altbaubestand Alte Bäume mit Höhlen Wald Totholz
Bedeutung für Tiergruppe	Fledermäuse Kleinsäuger Insekten, allgemein Holzbewohnende Insekten Vögel
Ziele der Entwicklung	Erhalt
Maßnahmen	Weitgehender Erhalt der Altbäume, zurückhaltendes Entnehmen einzelner Exemplare, Ensembleerhalt, Totholz stehenlassen.

Foto

Fotodatei 7450_297_150720_1.JPG
Bildbeschreibung k.A.
Aufnahmerichtung

Fotodatei
Bildbeschreibung
Aufnahmerichtung



Teilflächenbeschreibung

Teilflächentyp		Teilflächen-Nr.	1
Biotoptyp	Durchgewachsener Knick (2018)	Biotoptyp	HWB
- Zusatz	sehr starkes Baumholz, Brusthöhendurchmesser >= 70 cm (4)	- gesetzl. Grundl.	(§ 14 (2) 2.2)
FFH-LRT Beschreibung		FFH-LRT Entw.potential LRT	
		Hauptfläche	Ja
		Flächenanteil	80 %
		FFH-Unters.Fläche	Nein
		Saatgutfläche	Nein

Erhebungsbogen

B

Projekt	Biotopkartierung Hamburg		Interne Nr.	141306
			DK5 DK5-GK	7450 7450
			DK5 - Name	Wohldorf-Ohlstedt
Handlungsbedarf	Nein		Biotop-Nr. alt	297 176
Bearbeitung	BAM	Kopie Ja	Kartierung	15.07.2020
Räumliche Abbildung	Linie		Fläche / Länge [m²/m]	129,85
Anzahl Abschnitte	1		Breite (lineare Abb.) [m]	3

Zeigerwerte der Pflanzenartenliste (Auswertung)

Standort	Belichtung	schattig bis halbschattig	4,4
Boden	Feuchte	frisch und mäßigfrisch	5,1
	Stickstoff (N)	mäßig stickstoffarm bis stickstoffreich	6
	Reaktion	schwach sauer	5,5
Vegetation	Mahdverträglichkeit	schnittempfindlich (nur Herbstschnitt vertragend)	2,8
Zeigerwerte	Futterwert	wertloses Futter	0
	Wechselfeuchteanzeiger		0
	Giftpflanzen		1
	Überschw.anzeiger		0

Pflanzenartenliste

Gruppe / Pflanzenart	MS	M	W	Vs	St	PA	Ph	Sz	VS	V	G	cf	§	Rote Liste			
														HH	ND	SH	D
Tracheobionta (Gefäßpflanzen)																	
Acer pseudoplatanus (Berg-Ahorn)	7	z		S													
Betula pendula (Hänge-Birke)	7	z		B1													
Carpinus betulus (Hainbuche)	7	w		S													
Corylus avellana (Haselnuss)	7	w		S													
Crataegus monogyna (Eingrifflicher Weißdorn)	7	w															
Dryopteris filix-mas (Gewöhnlicher Wurmfarne)	7	w															
Fagus sylvatica (Rotbuche)	7	h		S													
Fagus sylvatica (Rotbuche)	7	z		S													
Glechoma hederacea (Gundermann)	7	w															
Hedera helix (Efeu)	7	z		B1													
Impatiens parviflora (Kleinblütiges Springkraut)	7	l															
Lonicera periclymenum (Wald-Geißblatt)	7	w															
Milium effusum (Wald-Flattergras)	7	w															
Polygonatum multiflorum (Vielblütige Weißwurz)	7	w															
Prunus avium (Vogel-Kirsche)	7	w		S													
Quercus robur (Stiel-Eiche)	7	w		S													
Quercus robur (Stiel-Eiche)	7	z		B1													
Quercus rubra (Rot-Eiche)	7	w		B1													
Sambucus nigra (Schwarzer Holunder)	7	X		S													
Sorbus aucuparia (Eberesche)	7	w		S													
Stellaria holostea (Große Sternmiere)	7	X															

Anzahl Rote Liste Arten

Anzahl Arten

19

MS: Mengensystem; M: Mengenangabe, W: Bewertung der Art (FFH-Monitoring), Vs: Vegetationsschicht, St: Status, PA: Autor Phänologie; Ph: Phänologie, Sz: Soziabilität, VS: Vitalitätssystem; V: Vitalität, G: Geschlecht, cf: unsichere Bestimmung, §: Schutz nach BNatSchG, HH: Rote Liste Hamburg, Nds: Rote Liste Niedersachsen, SH: Rote Liste Schleswig-Holstein, D: Rote Liste Deutschland

Erhebungsbogen

B

Projekt	Biotopkartierung Hamburg	Interne Nr.	141306
		DK5 DK5-GK	7450 7450
		DK5 - Name	Wohldorf-Ohlstedt
Handlungsbedarf	Nein	Biotop-Nr. alt	297 176
Bearbeitung	BAM	Kartierung	15.07.2020
Räumliche Abbildung	Linie	Fläche / Länge [m²/m]	129,85
Anzahl Abschnitte	1	Breite (lineare Abb.) [m]	3

Teilflächenbeschreibung

Teilflächentyp		Teilflächen-Nr.	2
Biototyp	Strauch-Baum-Knick (2018)	Biototyp	HWM
- Zusatz		- gesetzl. Grundl.	(§ 14 (2) 2.2)
FFH-LRT		FFH-LRT	
Beschreibung		Entw.potential LRT	
		Hauptfläche	
		Flächenanteil	20 %
		FFH-Unters.Fläche	Nein
		Saatgutfläche	Nein