

Erhebungsbogen

B

Projekt	Biotopkartierung Hamburg	Interne Nr.	141093
		DK5 DK5-GK	7450 7452
		DK5 - Name	Wohldorf-Ohlstedt
Handlungsbedarf	Nein	Biotop-Nr. alt	208 10048
Bearbeitung	BAM	Kartierung	17.06.2020
Räumliche Abbildung	Fläche	Fläche / Länge [m²/m]	6577,0195
Anzahl Abschnitte	1	Breite (lineare Abb.) [m]	

Gesetzlicher Schutz kein gesetzl. Schutz **kein gesetzlich geschütztes Biotop** **Schutz nur teilweise** **Nein**

Gesamtbewertung	5	Noch wertvoll, gut entwicklungsfähig
– Alter	5	Biotop mittleren Alters, 20 bis 50 Jahre
– Belastungsgrad	5	Flächenhaft mittlere oder örtlich starke Belastung
– Ökolog. Funktion	5	Bedeutung in einem Biotopkomplex, für den lokalen Biotopverbund oder als Puffer
– Seltenheit	5	Seltener Biotoptyp, floristisch stark verarmt, ohne seltener Pflges. od. verbr. artenreicher Biotoptyp

Bestandsbeschreibung

Stark ruderalisierte, eher magere Grünlandfläche zwischen Alster und Wohnbebauung. Insgesamt sehr hochwüchsig und mit hohem Anteil einer Verunkrautung. Im Zentrum ist der Bestand relativ mesophil ausgeprägt und weist einen recht hohen Anteil grünlandtypischer Arten wie Glatthafer, Gras-Sternmiere, Gamander-Ehrenpreis, Wiesen-Platterbse und auch Spitz-Wegerich auf. Die darum befindlichen Bereiche sind entweder mit höherwüchsigen Gräsern wie Wolligem Honiggras, Glatthafer und Wiesen-Fuchsschwanz, darunter oft mit Rotem Straußgras und Gewöhnlichem Rispengras oder stark mit Giersch bewachsen, wobei letztere Art insbesondere im Osten und an der Alster größere Bestände ausgebildet hat. Auch ein gewisser Feuchtegrad ist anhand des Vorkommens von Rohrglanzgras und Kriechendem Hahnenfuß ersichtlich. Bei regelmäßiger Pflege dürfte die Fläche Potenzial zu einer weiteren Entwicklung einer artenreicheren Glatthaferwiese aufweisen.

Vorkommen an Biotoptypen

1	TF	Typ	HF	F.Anteil
2	BTYP	Biotoptyp		- gesetzl. Grundl.
3	Zusatz	Zusatz zum Biotoptypen		
4	LRT	Lebensraumtyp		
1	1		Ja	100 %
2	GMZ	Sonstiges mesophiles Grünland (2018)		
3	b	Brache, keine Nutzung (b)		

Räumliche Lage

Lagebeschreibung	Zwischen Alster und Bredenbekstraße
Nachbarnutzung/en	Wohnbebauung, Fluss (Alster), Gehölze, Wanderweg
Rechtswert (X)	574064
Bezirk	Wandsbek
Stadtteil (OT-Nr.)	Wohldorf-Ohlstedt (523)
Digitaler Grünplan	<input type="checkbox"/> Hafengesamtgebiet <input type="checkbox"/> Ramsargebiet <input type="checkbox"/> EG-Vogelschutzgeb.
Ausgleichsflächen	<input type="checkbox"/> Biosphärenreservat <input type="checkbox"/> Nationalpark <input type="checkbox"/>
NSG / ND / LSG	LSG Wohldorf/Ohlstedt [HH-2046 / Anteil: 3%], NSG Rodenbeker Quellental [HH-503 / Anteil: 97%]
FFH-GEBIET	
Wasserschutzgebiet	

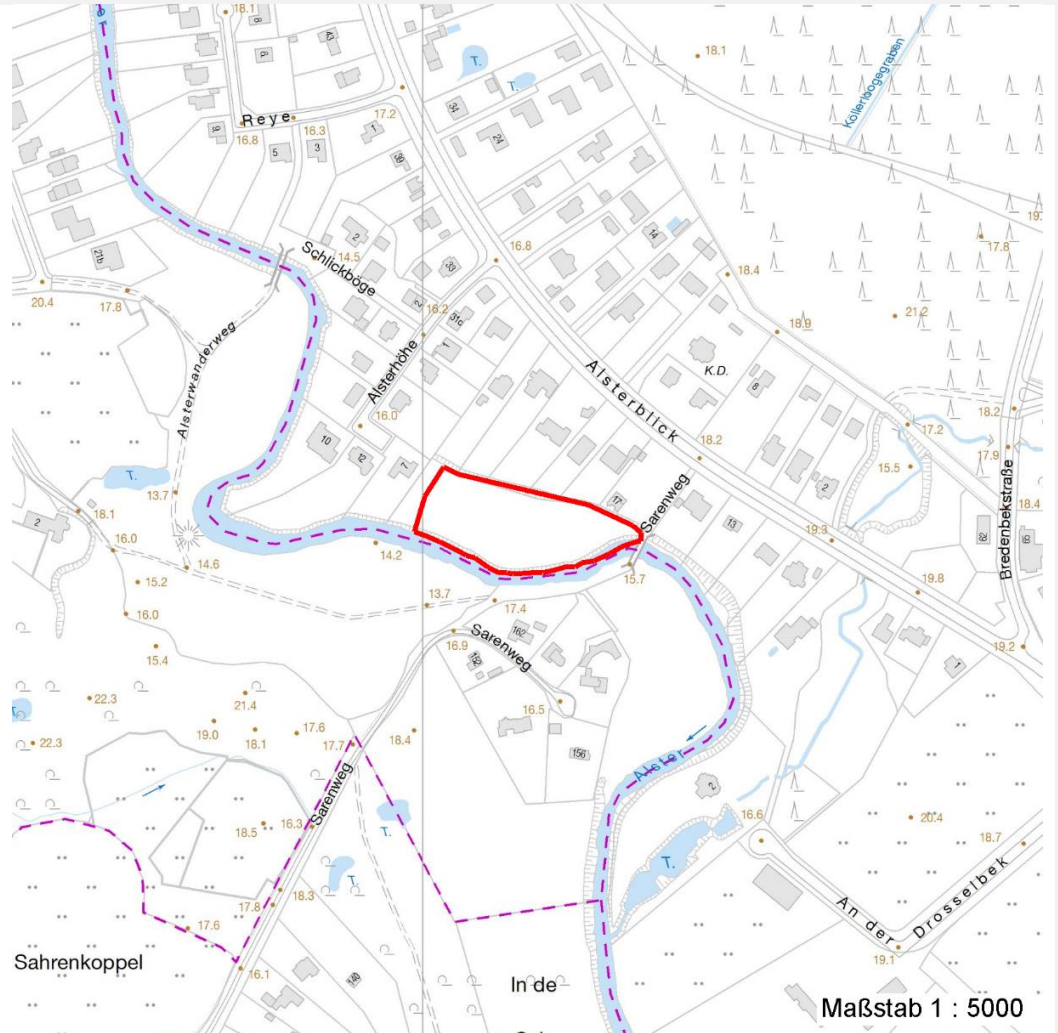
Erhebungsbogen

B

Projekt	Biotopkartierung Hamburg	Interne Nr.	141093
Handlungsbedarf	Nein	DK5 DK5-GK	7450 7452
Bearbeitung	BAM	DK5 - Name	Wohldorf-Ohlstedt
Räumliche Abbildung	Fläche	Biotop-Nr. alt	208 10048
Anzahl Abschnitte	1	Kartierung	17.06.2020
		Fläche / Länge [m²/m]	6577,0195
		Breite (lineare Abb.) [m]	

Räumliche Lage

Karte



Weitere Erhebungsbögen

Interne Nr.	Interne Nr. Zuordnung	DK5	Biotop-Nr.	Kartierung	Zuordnung	DK5 (GK)	Biotop-Nr. (alt)
141093	56870	7450	208	11.01.2000	K	7452	10048
141093	56898	7450	208	22.09.2003	K	7452	10048
141093	56775	7450	208	19.10.2011	K	7452	10048

Zuordnung: N = nachfolgende Kartierung, K = weitere Kartierungen (zeitlich vorher oder nachher)

Foto

Interne Nr.	Index	Dateiname	Aufnahmerichtung
78771	0	7450_208_170620_2.JPG	
78772	0	7450_208_170620_1.JPG	

Erhebungsbogen

B

Projekt	Biotopkartierung Hamburg	Interne Nr.	141093
Handlungsbedarf	Nein	DK5 DK5-GK	7450 7452
Bearbeitung	BAM	DK5 - Name	Wohldorf-Ohlstedt
Räumliche Abbildung	Fläche	Biotop-Nr. alt	208 10048
Anzahl Abschnitte	1	Kartierung	17.06.2020
		Fläche / Länge [m²/m]	6577,0195
		Breite (lineare Abb.) [m]	

Weitere Angaben

Merkmal	Wert
Auswertung	
Gefährdung/ Einflüsse	Eutrophierung Unternutzung
Wertgesichtspunkte	Blütenreich Entwicklungspotenzial
zoologisch bedeutsame Strukturen	Blütenreiche Fluren
Bedeutung für Tiergruppe	Heuschrecken Insekten, allgemein Tagfalter
Aufwertungspotenzial	Ein regelmäßiger Schnitt mit entfernen des Schnittguts könnte Ruderalisierungstendenzen vermindern und den Artenreichtum fördern, ggf. Entwicklung zu Glatthafer/Fuchschwanzgraswiese möglich.
Maßnahmen	Regelmäßiger Schnitt mit Entfernen des Schnittguts

Foto

Fotodatei	7450_208_170620_1.JPG	Fotodatei	7450_208_170620_2.JPG
Bildbeschreibung	k.A.	Bildbeschreibung	k.A.
Aufnahmerichtung		Aufnahmerichtung	



Teilflächenbeschreibung

Teilflächentyp		Teilflächen-Nr.	1
Biotoptyp	Sonstiges mesophiles Grünland (2018)	Biotoptyp	GMZ
- Zusatz	Brache, keine Nutzung (b)	- gesetzl. Grundl.	
FFH-LRT		FFH-LRT	
Beschreibung		Entw.potential LRT	
		Hauptfläche	Ja
		Flächenanteil	100 %
		FFH-Unters.Fläche	Nein
		Saatgutfläche	Nein

Erhebungsbogen

B

Projekt	Biotopkartierung Hamburg		Interne Nr.	141093	
			DK5 DK5-GK	7450	7452
Handlungsbedarf	Nein		DK5 - Name	Wohldorf-Ohlstedt	
Bearbeitung	BAM	Kopie	Ja	Biotop-Nr. alt	208 10048
Räumliche Abbildung	Fläche			Kartierung	17.06.2020
Anzahl Abschnitte	1			Fläche / Länge [m²/m]	6577,0195
				Breite (lineare Abb.) [m]	

Weitere Angaben

Merkmal	Wert
Auswertung	
Maßnahmen	4.8 - Mähgut immer von der Fläche entfernen 5.1 - Pflegeschnitte / Mahd 4.5 - Gehölzaufwuchs beseitigen

Zeigerwerte der Pflanzenartenliste (Auswertung)

Standort	Belichtung	halbsonnig bis halbschattig	6,5
Boden	Feuchte	mäßig feucht und wechselfeucht	5,9
	Stickstoff (N)	mäßig stickstoffarm bis stickstoffreich	6,2
	Reaktion	schwach sauer	5,9
Vegetation	Mahdverträglichkeit	mäßig bis gut schnittverträglich (erster Schnitt nicht vor Mitte Juni)	6
Zeigerwerte	Futterwert	mäßige Futterqualität	3,6
	Wechselfeuchteanzeiger		7
	Giftpflanzen		1
	Überschw.anzeiger		0

Pflanzenartenliste

Gruppe / Pflanzenart	MS	M	W	Vs	St	PA	Ph	Sz	VS	V	G	cf	Rote Liste					
													§	HH	ND	SH	D	
Tracheobionta (Gefäßpflanzen)																		
Aegopodium podagraria (Giersch)	7	h																
Agrostis capillaris (Rotes Straußgras)	7	z																
Alopecurus pratensis (Wiesen-Fuchsschwanz)	7	z																
Anthoxanthum odoratum (Gewöhnliches Ruchgras)	7	w																
Calystegia sepium (Zaun-Winde)	7	w																
Carex hirta (Behaarte Segge)	7	w																
Carex muricata (Sparrige Segge)	7	w																
Centaurea scabiosa (Skabiosen-Flockenblume)	7	w												1		2		
Cirsium arvense (Acker-Kratzdistel)	7	w																
Elymus repens (Gewöhnliche Quecke)	7	z																
Festuca rubra (Rot-Schwingel)	7	z																
Galeopsis tetrahit (Gewöhnlicher Hohlzahn)	7	w																
Galium album agg. (Artengruppe Weißes Labkraut)	7	w																
Galium aparine (Kletten-Labkraut)	7	z																
Heracleum sphondylium (Wiesen-Bärenklau)	7	w																
Holcus lanatus (Wolliges Honiggras)	7	z																
Lathyrus pratensis (Wiesen-Platterbse)	7	z																
Luzula campestris (Gewöhnliche Hainsimse)	7	w																V
Phalaris arundinacea (Rohr-Glanzgras)	7	w																
Plantago lanceolata (Spitz-Wegerich)	7	z																
Poa trivialis (Gewöhnliches Rispengras)	7	z																
Ranunculus acris (Scharfer Hahnenfuß)	7	w																
Ranunculus repens (Kriechender Hahnenfuß)	7	z																
Rumex acetosella (Kleiner Sauerampfer)	7	z																
Rumex crispus (Krauser Ampfer)	7	w																

Erhebungsbogen

B

Projekt	Biotopkartierung Hamburg		Interne Nr.	141093	
			DK5 DK5-GK	7450	7452
Handlungsbedarf	Nein		DK5 - Name	Wohldorf-Ohlstedt	
Bearbeitung	BAM	Kopie	Ja	Biotop-Nr. alt	208 10048
Räumliche Abbildung	Fläche		Kartierung	17.06.2020	
Anzahl Abschnitte	1		Fläche / Länge [m²/m]	6577,0195	
			Breite (lineare Abb.) [m]		

Pflanzenartenliste

Gruppe / Pflanzenart	MS	M	W	Vs	St	PA	Ph	Sz	VS	V	G	cf	§	Rote Liste			
														HH	ND	SH	D
Senecio jacobaea (Jakobs-Greiskraut)	7	w															
Stachys palustris (Sumpf-Ziest)	7	z															
Stellaria graminea (Gras-Sternmiere)	7	z															
Urtica dioica (Große Brennessel)	7	z															
Veronica chamaedrys (Gamander-Ehrenpreis)	7	w															
Anzahl Rote Liste Arten														1	2		
Anzahl Arten										30							

MS: Mengensystem; M: Mengenangabe, W: Bewertung der Art (FFH-Monitoring), Vs: Vegetationsschicht, St: Status, PA: Autor Phänologie; Ph: Phänologie, Sz: Soziabilität, VS: Vitalitätssystem; V: Vitalität, G: Geschlecht, cf: unsichere Bestimmung, §: Schutz nach BNatSchG, HH: Rote Liste Hamburg, Nds: Rote Liste Niedersachsen, SH: Rote Liste Schleswig-Holstein, D: Rote Liste Deutschland