

Erhebungsbogen

B

Projekt	Biotopkartierung Hamburg	Interne Nr.	141110
		DK5 DK5-GK	7450 7452
		DK5 - Name	Wohldorf-Ohlstedt
Handlungsbedarf	Nein	Biotop-Nr. alt	157 176
Bearbeitung	BAM	Kartierung	02.09.2020
Räumliche Abbildung	Fläche	Fläche / Länge [m²/m]	3079,0912
Anzahl Abschnitte	1	Breite (lineare Abb.) [m]	

Gesetzlicher Schutz	§ 30 (2) 1.1 Natürliche oder naturnahe Fließgewässer	Schutz nur teilweise	Ja
----------------------------	---	-----------------------------	-----------

Gesamtbewertung	6 Wertvoll
– Alter	7 Biotop hohen Alters, 100 bis 200 Jahre
– Belastungsgrad	6 Flächenhaft geringe oder örtlich stärkere oder Vorbelastung mit deutlichem Einfluß
– Ökolog. Funktion	6 Hohe Bedeutung in einem Biotopkomplex, für den lokalen Biotopverbund oder als Puffer
– Seltenheit	6 Seltener Biotoptyp, ohne seltene oder bedrohte Pflges., ungesättigtes Artenspektrum, reliktsche RL-Arten

Bestandsbeschreibung

Reste der ehemaligen Waldvegetation mit von Süden nach Norden verlaufenden Weg innerhalb der besiedelten Flächen. Mit älterem Baumbestand aus Stiel-Eichen, Hain-Buchen, in Wassernähe auch Schwarz-Erlen, die Stammdicken von bis zu 70 cm erreichen und Wuchshöhen um knapp 20 m. Die Strauchschicht ist aus Hasel und Traubenkirsche aufgebaut. Am Boden nur mäßig gestört, recht walddtypisch und mit Halbschattenflurn, vor allem Goldnessel, bewachsen, örtlich mit höheren Anteilen von Vielblütiger Weißwurz und Moosen. Ansonsten ist der Boden recht totholzreich, was vermutlich auch auf die Wegesicherungspflicht zurückzuführen ist. Der Wald zieht sich über einen Abhang zur Ammersbek hin, der bis zu 2 m hoch ist. Der Standort ist i. d. R. mesophil, nur in Wassernähe etwas feuchtegeprägt, weitgehend naturnah einem Eichen-Buchen-Mischwald entsprechend.

Die Teilflächen mit Böschung zur Ammersbek sind als Bestandteil eines naturnahen Flusslaufes geschützt nach § 30 BNatSchG in Verbindung mit § 14 HmbBNatSchAG.

Vorkommen an Biotoptypen

1	TF	Typ	HF	F.Anteil
2	BTYP	Biotoptyp	- gesetzl. Grundl.	
3	Zusatz	Zusatz zum Biotoptypen		
4	LRT	Lebensraumtyp		
1	1		Ja	100 %
2	HGM	Naturnahes Gehölz mittlerer Standorte (2018)		(§ 14 (2) 2.3)

Räumliche Lage

Lagebeschreibung	Nordufer der Ammersbek, kurz vor der Einmündung in die Alster		
Nachbarnutzung/en	Ammersbek, Gärten		
Rechtswert (X)	574000	Hochwert (Y)	5951367
Bezirk	Wandsbek	Naturraum	Stapelfelder Jungmoränengebiet (702.00)
Stadtteil (OT-Nr.)	Wohldorf-Ohlstedt (523)	Gemarkung	Wohldorf(535)
Digitaler Grünplan	<input type="checkbox"/> Hafengesamtgebiet	<input type="checkbox"/> Ramsargebiet	<input type="checkbox"/> EG-Vogelschutzgeb.
Ausgleichsflächen NSG / ND / LSG	<input type="checkbox"/> Biosphärenreservat	<input type="checkbox"/> Nationalpark	<input type="checkbox"/>
FFH-GEBIET	LSG Wohldorf/Ohlstedt [HH-2046 / Anteil: 100%]		
Wasserschutzgebiet			

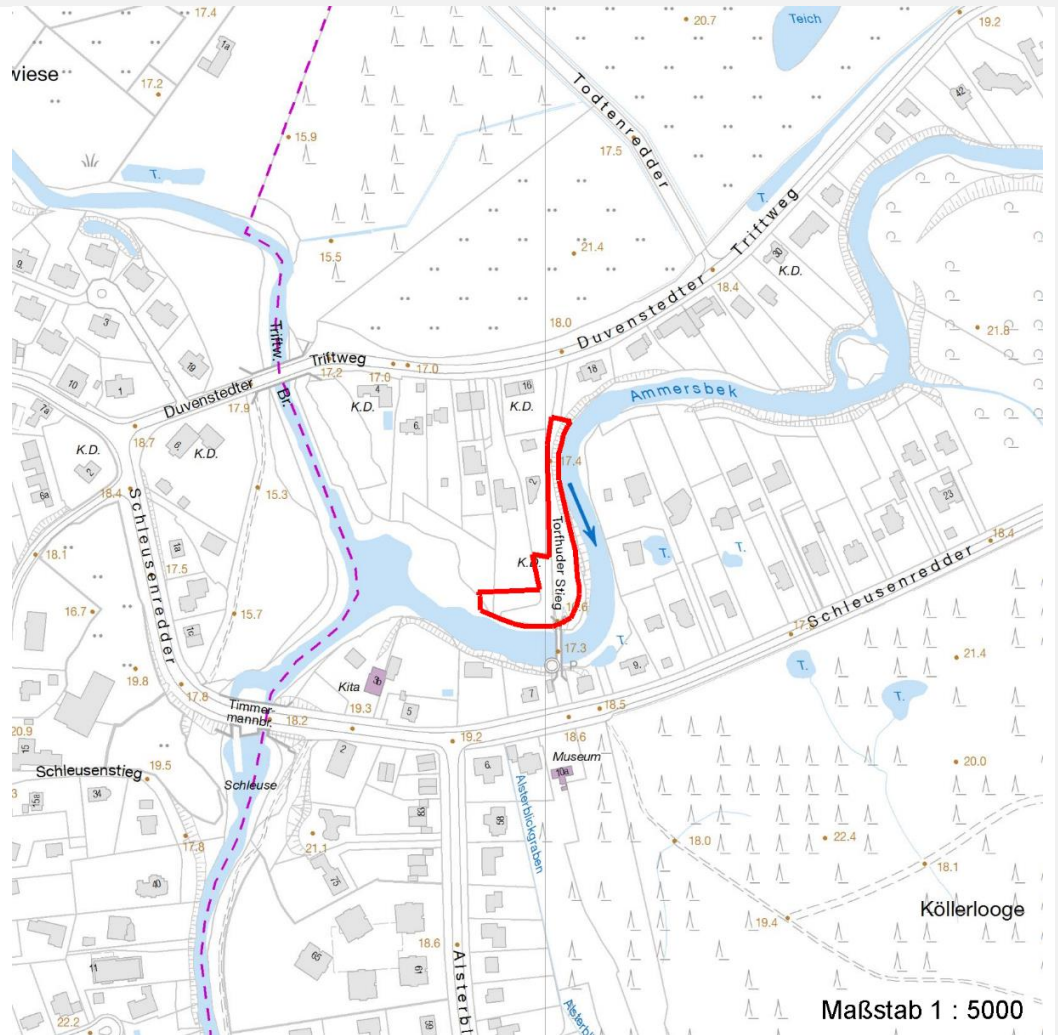
Erhebungsbogen

B

Projekt	Biotopkartierung Hamburg	Interne Nr.	141110
		DK5 DK5-GK	7450 7452
		DK5 - Name	Wohldorf-Ohlstedt
Handlungsbedarf	Nein	Biotop-Nr. alt	157 176
Bearbeitung	BAM	Kartierung	02.09.2020
Räumliche Abbildung	Fläche	Fläche / Länge [m²/m]	3079,0912
Anzahl Abschnitte	1	Breite (lineare Abb.) [m]	

Räumliche Lage

Karte



Weitere Erhebungsbögen

Interne Nr.	Interne Nr. Zuordnung	DK5	Biotop-Nr.	Kartierung	Zuordnung	DK5 (GK)	Biotop-Nr. (alt)
141110	56921	7450	157	14.10.2011	K	7452	176

Zuordnung: N = nachfolgende Kartierung, K = weitere Kartierungen (zeitlich vorher oder nachher)

Foto

Interne Nr.	Index	Dateiname	Aufnahmerichtung
78808	0	7450_157_020920_2.JPG	
78809	0	7450_157_020920_1.JPG	

Weitere Angaben

Merkmal	Wert
Auswertung	

Erhebungsbogen

B

Projekt	Biotopkartierung Hamburg	Interne Nr.	141110
Handlungsbedarf	Nein	DK5 DK5-GK	7450 7452
Bearbeitung	BAM	DK5 - Name	Wohldorf-Ohlstedt
Räumliche Abbildung	Fläche	Biotop-Nr. alt	157 176
Anzahl Abschnitte	1	Kartierung	02.09.2020
		Fläche / Länge [m²/m]	3079,0912
		Breite (lineare Abb.) [m]	

Weitere Angaben

Merkmal	Wert
Gefährdung/ Einflüsse	Wegesicherungspflicht, querender Fußweg, Nähe zu Privatgrundstücken, Störungen, etwas Vermüllung
Wertgesichtspunkte	Naturnähe und Alter.
zoologisch bedeutsame Strukturen	Alte Gehölze, Wald
Bedeutung für Tiergruppe	Kleinsäuger Insekten, allgemein Vögel
Maßnahmen	Nach Möglichkeit die Altbäume erhalten und die Wegesicherungspflicht möglichst waldfreundlich auslegen.

Foto

Fotodatei	7450_157_020920_1.JPG	Fotodatei	7450_157_020920_2.JPG
Bildbeschreibung	k.A.	Bildbeschreibung	k.A.
Aufnahmerichtung		Aufnahmerichtung	



Teilflächenbeschreibung

Teilflächentyp	Naturnahes Gehölz mittlerer Standorte (2018)	Teilflächen-Nr.	1
Biotoptyp		Biotoptyp	HGM
- Zusatz		- gesetzl. Grundl.	(§ 14 (2) 2.3)
FFH-LRT		FFH-LRT	
Beschreibung		Entw.potential LRT	
		Hauptfläche	Ja
		Flächenanteil	100 %
		FFH-Unters.Fläche	Nein
		Saatgutfläche	Nein

Erhebungsbogen

B

Projekt	Biotopkartierung Hamburg	Interne Nr.	141110
		DK5 DK5-GK	7450 7452
Handlungsbedarf	Nein	DK5 - Name	Wohldorf-Ohlstedt
Bearbeitung	BAM	Biotop-Nr. alt	157 176
Räumliche Abbildung	Fläche	Kartierung	02.09.2020
Anzahl Abschnitte	1	Fläche / Länge [m²/m]	3079,0912
		Breite (lineare Abb.) [m]	

Weitere Angaben

Merkmal	Wert
Auswertung	
Maßnahmen	1.1 - Sukzession ungestört ablaufen lassen 9.5 - Totholz im Wald belassen
Boden	
Feuchte	6 - mäßig feucht und wechselfeucht
Reaktion	6 - schwach sauer
Stickstoffgehalt	6 - mäßig stickstoffarm bis stickstoffreich
Standort, Relief	
Belichtung	5 - halbschattig
Veg. - Zeigerwerte	
Anz. Wechselfeuchtezeiger	1
Anz. Überschwemmungsz.	2
Anz. Magerkeitszeiger (N < 4)	4
Anteil Magerkeitszeiger (N < 4)	4 %
Veg. - Soziologie	
BfN Schlüssel	48.0.04 - Fagetalia sylvaticae (Edellaub-Mischwälder und verwandte Ges.)

Zeigerwerte der Pflanzenartenliste (Auswertung)

Standort	Belichtung	halbschattig	5
Boden	Feuchte	mäßig feucht und wechselfeucht	5,9
	Stickstoff (N)	mäßig stickstoffarm bis stickstoffreich	6,2
	Reaktion	neutral	6,5
Vegetation	Mahdverträglichkeit	schnittempfindlich (nur Herbstschnitt vertragend)	3,1
Zeigerwerte	Futterwert	sehr geringwertiges Futter	1,9
	Wechselfeuchteanzeiger		1
	Giftpflanzen		2
	Überschw.anzeiger		2

Pflanzenartenliste

Gruppe / Pflanzenart	MS	M	W	Vs	St	PA	Ph	Sz	VS	V	G	cf	§	Rote Liste			
														HH	ND	SH	D
Tracheobionta (Gefäßpflanzen)																	
Acer platanoides (Spitz-Ahorn)	7	w															
Acer pseudoplatanus (Berg-Ahorn)	7	w															
Aegopodium podagraria (Giersch)	7	z															
Agrostis capillaris (Rotes Straußgras)	7	w															
Alnus glutinosa (Schwarz-Erle)	7	z															
Anemone nemorosa (Busch-Windröschen)	7	w															
Betula pendula (Hänge-Birke)	7	w															
Carex hirta (Behaarte Segge)	7	w															
Carex remota (Winkel-Segge)	7	w															
Carpinus betulus (Hainbuche)	7	z															
Corylus avellana (Haselnuss)	7	z															
Crataegus monogyna (Eingrifflicher Weißdorn)	7	w															
Dactylis glomerata (Wiesen-Knäuelgras)	7	w															
Dryopteris dilatata (Breitblättriger Wurmfarne)	7	w															

