

# Erhebungsbogen

**B**

<b>Projekt</b>	Biotopkartierung Hamburg	<b>Interne Nr.</b>	141103
		<b>DK5   DK5-GK</b>	<b>7450</b> 7452
		<b>DK5 - Name</b>	Wohldorf-Ohlstedt
<b>Handlungsbedarf</b>	Nein	<b>Biotop-Nr.   alt</b>	<b>156</b> 175
<b>Bearbeitung</b>	BAM	<b>Kartierung</b>	02.09.2020
<b>Räumliche Abbildung</b>	Fläche	<b>Fläche / Länge [m<sup>2</sup>/m]</b>	22644,5511
<b>Anzahl Abschnitte</b>	1	<b>Breite (lineare Abb.) [m]</b>	

**Gesetzlicher Schutz**    kein gesetzl. Schutz **kein gesetzlich geschütztes Biotop**    **Schutz nur teilweise**    **Nein**

<b>Gesamtbewertung</b>	6	Wertvoll
– <b>Alter</b>	7	Biotop hohen Alters, 100 bis 200 Jahre
– <b>Belastungsgrad</b>	5	Flächenhaft mittlere oder örtlich starke Belastung
– <b>Ökolog. Funktion</b>	6	Hohe Bedeutung in einem Biotopkomplex, für den lokalen Biotopverbund oder als Puffer
– <b>Seltenheit</b>	6	Seltener Biotoptyp, ohne seltene oder bedrohte Pflges., ungesättigtes Artenspektrum, reliktsche RL-Arten

## Bestandsbeschreibung

Relativ alte Bahndammböschungsabschnitte und teils benachbarte Flächen nördlich des Bahnhofs Ohlstedt, vor allem im Norden mit Übergängen zum Wohldorfer Wald, mit einem zum hohen Anteil auf Pflanzungen zurückgehenden gepflanzten Baumbestand, der vom Fuß bis in den oberen Teil der Böschung hineinreicht. Häufig werden Stammdicken von 30 bis 50 cm, seltener 70 cm erreicht. Der Boden ist oft beschattet, relativ steil geneigt, jedoch nur mit geringen Erosionserscheinungen durch einige Trampelpfade. Teilweise ist der Boden etwas gestört und nitrop- sowie neophytisch überwachsen, insgesamt mit naturnahem, walddtypischem Aufwuchs aus vor allem Spitzahorn, teils etwas Anhäufungen von Totholz. Die Böschung ist i.d.R. um 4 bis 5 m hoch, recht steil geneigt, am Boden mit mittlerweile relativ humoser Auflage durch größere Mengen abgelagerter Laubstreu. Über die ganze Fläche verteilt ist immer wieder Müll zu finden. Hinter dem Bahnhof erstreckt sich die Fläche auf einer Ebene knapp 100 m in den Wohldorfer Wald hinein. Der Bestand weist hier Eigenschaften eines teils bodensauren, teils basenreichen Buchenwaldes auf. Die hier vorhandenen Rotbuchen erreichen Stammdicken bis 60 cm. Zu der recht naturnah ausgeprägten Krautschicht gesellen sich hier u.a. standortfremde Bodendecker wie Cotoneaster.

## Vorkommen an Biotoptypen

1	TF	Typ	HF	F.Anteil
2	BTYP	Biotoptyp	- gesetzl. Grundl.	
3	Zusatz	Zusatz zum Biotoptypen		
4	LRT	Lebensraumtyp		
1	1		Ja	100 %
2	ZHN	Gepflanzter Gehölzbestand aus vorwiegend heimischen Arten (2018)		

## Räumliche Lage

<b>Lagebeschreibung</b>	Nördlich Bahnhof Ohlstedt		
<b>Nachbarnutzung/en</b>	Gärten, Parkplatz, Bahn, Wohldorfer Wald, Wege		
<b>Rechtswert (X)</b>	575103	<b>Hochwert (Y)</b>	5950464
<b>Bezirk</b>	Wandsbek	<b>Naturraum</b>	Stapelfelder Jungmoränengebiet (702.00)
<b>Stadtteil (OT-Nr.)</b>	Wohldorf-Ohlstedt (523)	<b>Gemarkung</b>	Ohlstedt (537)
<b>Digitaler Grünplan</b>	<input checked="" type="checkbox"/> <b>Hafengesamtgebiet</b>	<input type="checkbox"/> <b>Ramsargebiet</b>	<input type="checkbox"/> <b>EG-Vogelschutzgeb.</b> <input checked="" type="checkbox"/>
<b>Ausgleichsflächen</b>	<input type="checkbox"/> <b>Biosphärenreservat</b>	<input type="checkbox"/> <b>Nationalpark</b>	<input type="checkbox"/>
<b>NSG / ND / LSG</b>	NSG Wohldorfer Wald [ HH-508 / Anteil: 30% ]		
<b>FFH-GEBIET</b>	Wohldorfer Wald [ DE 2226-302 / Anteil: 30% ]		
<b>Wasserschutzgebiet</b>			

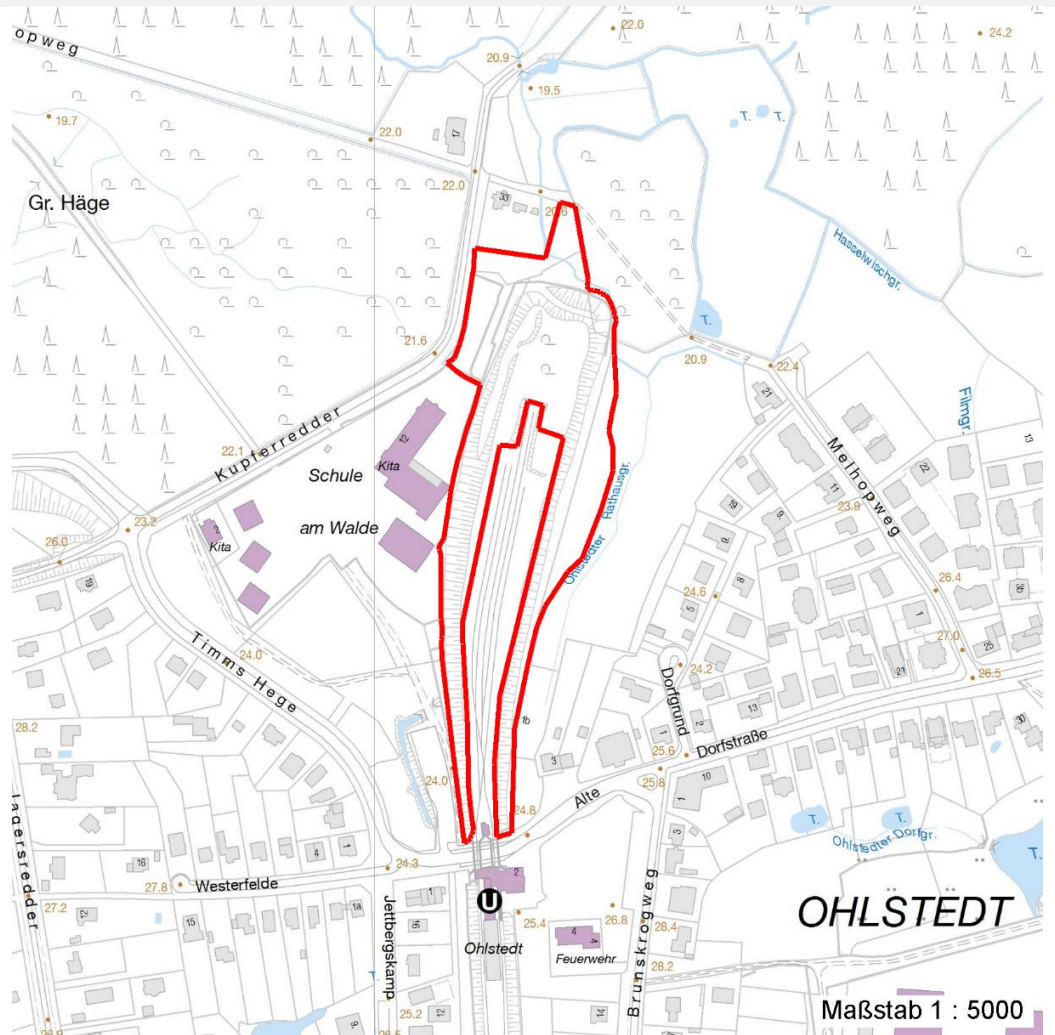
# Erhebungsbogen

**B**

<b>Projekt</b>	Biotopkartierung Hamburg	<b>Interne Nr.</b>	141103
		<b>DK5   DK5-GK</b>	<b>7450</b> 7452
		<b>DK5 - Name</b>	Wohldorf-Ohlstedt
<b>Handlungsbedarf</b>	Nein	<b>Biotop-Nr.   alt</b>	<b>156</b> 175
<b>Bearbeitung</b>	BAM	<b>Kartierung</b>	02.09.2020
<b>Räumliche Abbildung</b>	Fläche	<b>Fläche / Länge [m<sup>2</sup>/m]</b>	22644,5511
<b>Anzahl Abschnitte</b>	1	<b>Breite (lineare Abb.) [m]</b>	

## Räumliche Lage

### Karte



## Weitere Erhebungsbögen

Interne Nr.	Interne Nr. Zuordnung	DK5	Biotop-Nr.	Kartierung	Zuordnung	DK5 (GK)	Biotop-Nr. (alt)
141103	56579	7450	156	07.09.2011	K	7452	175

Zuordnung: N = nachfolgende Kartierung, K = weitere Kartierungen (zeitlich vorher oder nachher)

## Foto

Interne Nr.	Index	Dateiname	Aufnahmerichtung
78793	0	7450_156_020920_1.JPG	
78794	0	7450_156_020920_2.JPG	
78795	0	7450_156_020920_3.JPG	
78796	0	7450_156_020920_4.JPG	

# Erhebungsbogen

**B**

<b>Projekt</b>	Biotopkartierung Hamburg	<b>Interne Nr.</b>	141103
<b>Handlungsbedarf</b>	Nein	<b>DK5   DK5-GK</b>	<b>7450</b> 7452
<b>Bearbeitung</b>	BAM	<b>DK5 - Name</b>	Wohldorf-Ohlstedt
<b>Räumliche Abbildung</b>	Fläche	<b>Biotop-Nr.   alt</b>	<b>156</b> 175
<b>Anzahl Abschnitte</b>	1	<b>Kartierung</b>	02.09.2020
		<b>Fläche / Länge [m<sup>2</sup>/m]</b>	22644,5511
		<b>Breite (lineare Abb.) [m]</b>	

## Weitere Angaben

Merkmal	Wert
<b>Auswertung</b>	
Gefährdung/ Einflüsse	Naturferne Gehölzpflanzungen, Störungen durch Pflege
Wertgesichtspunkte	Gute Einbindung des Bahndamms in das Landschaftsbild, Angebot von Bruthabitaten für Vogel; ökologische Leitstruktur, Abschirmung der Wohngebiete gegen die Bahn
zoologisch bedeutsame Strukturen	Alte Bäume mit Höhlen Totholz
Bedeutung für Tiergruppe	Vögel
Maßnahmen	Bestände erhalten, weiterhin der Sukzession überlassen, walddtypischen Charakter erhalten; langfristig nicht heimische Baumarten und Ziiergehölze entnehmen. Regelmäßiges Absammeln von Vermüllungen

## Foto

<b>Fotodatei</b>	7450_156_020920_1.JPG	<b>Fotodatei</b>	7450_156_020920_2.JPG
<b>Bildbeschreibung</b>	k.A.	<b>Bildbeschreibung</b>	k.A.
<b>Aufnahmerichtung</b>		<b>Aufnahmerichtung</b>	



# Erhebungsbogen

**B**

<b>Projekt</b>	Biotopkartierung Hamburg	<b>Interne Nr.</b>	141103
<b>Handlungsbedarf</b>	Nein	<b>DK5   DK5-GK</b>	<b>7450</b> 7452
<b>Bearbeitung</b>	BAM	<b>DK5 - Name</b>	Wohldorf-Ohlstedt
<b>Räumliche Abbildung</b>	Fläche	<b>Biotop-Nr.   alt</b>	<b>156</b> 175
<b>Anzahl Abschnitte</b>	1	<b>Kartierung</b>	02.09.2020
		<b>Fläche / Länge [m<sup>2</sup>/m]</b>	22644,5511
		<b>Breite (lineare Abb.) [m]</b>	

## Foto

<b>Fotodatei</b>	7450_156_020920_3.JPG	<b>Fotodatei</b>	7450_156_020920_4.JPG
<b>Bildbeschreibung</b>	k.A.	<b>Bildbeschreibung</b>	k.A.
<b>Aufnahmerichtung</b>		<b>Aufnahmerichtung</b>	



## Teilflächenbeschreibung

<b>Teilflächentyp</b>		<b>Teilflächen-Nr.</b>	1
<b>Biototyp</b>	Gepflanzter Gehölzbestand aus vorwiegend heimischen Arten (2018)	<b>Biototyp</b>	ZHN
- Zusatz		- gesetzl. Grundl.	
<b>FFH-LRT Beschreibung</b>		<b>FFH-LRT Entw.potential LRT</b>	
		<b>Hauptfläche</b>	Ja
		<b>Flächenanteil</b>	100 %
		<b>FFH-Unters.Fläche</b>	Nein
		<b>Saatgutfläche</b>	Nein

# Erhebungsbogen

**B**

<b>Projekt</b>	Biotopkartierung Hamburg		<b>Interne Nr.</b>	141103
			<b>DK5   DK5-GK</b>	<b>7450</b> 7452
<b>Handlungsbedarf</b>	Nein		<b>DK5 - Name</b>	Wohldorf-Ohlstedt
<b>Bearbeitung</b>	BAM	<b>Kopie</b> Ja	<b>Biotop-Nr.   alt</b>	<b>156</b> 175
<b>Räumliche Abbildung</b>	Fläche		<b>Kartierung</b>	02.09.2020
<b>Anzahl Abschnitte</b>	1		<b>Fläche / Länge [m<sup>2</sup>/m]</b>	22644,5511
			<b>Breite (lineare Abb.) [m]</b>	

## Weitere Angaben

Merkmal	Wert
<b>Boden</b>	
Feuchte	6 - mäßig feucht und wechselfeucht
Reaktion	6 - schwach sauer
Stickstoffgehalt	7 - stickstoffreich
<b>Standort, Relief</b>	
Belichtung	6 - halbsonnig bis halbschattig
<b>Veg. - Zeigerwerte</b>	
Mahdverträglichkeit	4 - schnittempfindlich bis mäßig schnittverträglich
Futterwert	2 - sehr geringwertiges Futter
Anz. Giftpflanzen	1
Anz. Wechselfeuchtezeiger	2
Anz. Überschwemmungsz.	4
Anz. Magerkeitszeiger (N < 4)	4
Anteil Magerkeitszeiger (N < 4)	5 %
<b>Veg. - Soziologie</b>	
BfN Schlüssel	48.0.04 - Fagetalia sylvaticae (Edellaub-Mischwälder und verwandte Ges.)

## Zeigerwerte der Pflanzenartenliste (Auswertung)

<b>Standort</b>	<b>Belichtung</b>	halbschattig	5,4
<b>Boden</b>	<b>Feuchte</b>	mäßig feucht und wechselfeucht	6,2
	<b>Stickstoff (N)</b>	stickstoffreich	6,6
	<b>Reaktion</b>	schwach sauer	6,1
<b>Vegetation</b>	<b>Mahdverträglichkeit</b>	schnittempfindlich bis mäßig schnittverträglich	4,1
<b>Zeigerwerte</b>	<b>Futterwert</b>	sehr geringwertiges Futter	2,1
	<b>Wechselfeuchteanzeiger</b>		3
	<b>Giftpflanzen</b>		1
	<b>Überschw.anzeiger</b>		3

## Pflanzenartenliste

Gruppe / Pflanzenart	MS	M	W	Vs	St	PA	Ph	Sz	VS	V	G	cf	§	Rote Liste			
														HH	ND	SH	D
<b>Tracheobionta (Gefäßpflanzen)</b>																	
Acer platanoides (Spitz-Ahorn)	7	w															
Acer platanoides (Spitz-Ahorn)	7	z		K1													
Acer platanoides (Spitz-Ahorn)	7	z		S													
Acer pseudoplatanus (Berg-Ahorn)	7	w															
Aegopodium podagraria (Giersch)	7	z															
Aesculus hippocastanum (Gewöhnliche Rosskastanie)	7	w															
Alliaria petiolata (Knoblauchsrauke)	7	w															
Alnus glutinosa (Schwarz-Erle)	7	h															
Betula pendula (Hänge-Birke)	7	w															
Brachypodium sylvaticum (Wald-Zwenke)	7	w												3			
Carpinus betulus (Hainbuche)	7	z															
Chelidonium majus (Schöllkraut)	7	w															
Circaea lutetiana (Gewöhnliches Hexenkraut)	7	w															

# Erhebungsbogen

**B**

<b>Projekt</b>	Biotopkartierung Hamburg		<b>Interne Nr.</b>	141103	
			<b>DK5   DK5-GK</b>	<b>7450</b>	7452
<b>Handlungsbedarf</b>	Nein		<b>DK5 - Name</b>	Wohldorf-Ohlstedt	
<b>Bearbeitung</b>	BAM	<b>Kopie</b>	Ja	<b>Biotop-Nr.   alt</b>	156 175
<b>Räumliche Abbildung</b>	Fläche		<b>Kartierung</b>	02.09.2020	
<b>Anzahl Abschnitte</b>	1		<b>Fläche / Länge [m<sup>2</sup>/m]</b>	22644,5511	
			<b>Breite (lineare Abb.) [m]</b>		

## Pflanzenartenliste

Gruppe / Pflanzenart	MS	M	W	Vs	St	PA	Ph	Sz	VS	V	G	cf	§	Rote Liste				
														HH	ND	SH	D	
Corylus avellana (Haselnuss)	7	z																
Cotoneaster spec. (Zwergmispel)	7	w																
Crataegus laevigata (Zweigrieffliger Weißdorn)	7	w																
Crataegus monogyna (Eingrieffliger Weißdorn)	7	w																
Dactylis glomerata (Wiesen-Knäuelgras)	7	w																
Deschampsia cespitosa (Rasen-Schmiele)	7	w																
Dryopteris carthusiana (Dorniger Wurmfarne)	7	w																
Dryopteris dilatata (Breitblättriger Wurmfarne)	7	l																
Dryopteris filix-mas (Gewöhnlicher Wurmfarne)	7	w																
Euonymus europaeus (Gewöhnliches Pfaffenhütchen)	7	w																
Fagus sylvatica (Rotbuche)	7	w																
Fraxinus excelsior (Gewöhnliche Esche)	7	w																
Galeobdolon argentatum (Garten Goldnessel)	7	w																
Galium aparine (Kletten-Labkraut)	7	z																
Galium odoratum (Waldmeister)	7	w															V	
Geum urbanum (Echte Nelkenwurz)	7	z																
Glechoma hederacea (Gundermann)	7	h																
Hedera helix (Efeu)	7	w																
Humulus lupulus (Hopfen)	7	w																
Ilex aquifolium (Stechpalme)	7	w															b	
Impatiens parviflora (Kleinblütiges Springkraut)	7	z																
Juglans regia (Echte Walnuss)	7	w																D
Juncus effusus (Flutter-Binse)	7	w																
Larix decidua (Europäische Lärche)	7	w																
Lonicera periclymenum (Wald-Geißblatt)	7	w																
Lysimachia vulgaris (Gewöhnlicher Gilbweiderich)	7	w																
Milium effusum (Wald-Fluttergras)	7	w																
Phalaris arundinacea (Rohr-Glanzgras)	7	w																
Picea abies (Gemeine Fichte)	7	w																
Poa nemoralis (Hain-Rispengras)	7	z																
Poa trivialis (Gewöhnliches Rispengras)	7	w																
Populus tremula (Zitter-Pappel)	7	z																
Prunus avium (Vogel-Kirsche)	7	z																
Prunus padus (Echte Traubenkirsche)	7	w																
Prunus spinosa spinosa (Schlehe)	7	w																
Quercus robur (Stiel-Eiche)	7	h																
Ribes rubrum (Rote Johannisbeere)	7	w																
Ribes uva-crispa (Stachelbeere)	7	w																
Robinia pseudoacacia (Robinie)	7	w																
Rubus armeniacus (Armenische Brombeere)	7	w																
Rubus caesius (Kratzbeere)	7	w																
Rubus fruticosus agg. (Artengruppe Echte Brombeere)	7	w																
Rubus idaeus (Himbeere)	7	w																
Sambucus nigra (Schwarzer Holunder)	7	z																
Scrophularia nodosa (Knotige Braunwurz)	7	w																
Sorbus aucuparia (Eberesche)	7	z																
Spiraea spec. (Spierstrauch)	7	w																
Stellaria holostea (Große Sternmiere)	7	w																

# Erhebungsbogen

**B**

<b>Projekt</b>	Biotopkartierung Hamburg		<b>Interne Nr.</b>	141103	
			<b>DK5   DK5-GK</b>	<b>7450</b>	7452
<b>Handlungsbedarf</b>	Nein		<b>DK5 - Name</b>	Wohldorf-Ohlstedt	
<b>Bearbeitung</b>	BAM	<b>Kopie</b>	Ja	<b>Biotop-Nr.   alt</b>	<b>156</b> 175
<b>Räumliche Abbildung</b>	Fläche			<b>Kartierung</b>	02.09.2020
<b>Anzahl Abschnitte</b>	1			<b>Fläche / Länge [m<sup>2</sup>/m]</b>	22644,5511
				<b>Breite (lineare Abb.) [m]</b>	

## Pflanzenartenliste

Gruppe / Pflanzenart	MS	M	W	Vs	St	PA	Ph	Sz	VS	V	G	cf	Rote Liste				
													§	HH	ND	SH	D
Taxus baccata (Gemeine Eibe)	7	w											b		3		V
Tilia x vulgaris (Holländische Linde)	7	w															D
Ulmus glabra (Berg-Ulme)	7	w															V
Urtica dioica (Große Brennnessel)	7	z															
Veronica montana (Berg-Ehrenpreis)	7	w													3		
<b>Anzahl Rote Liste Arten</b>													<b>3</b>	<b>1</b>	<b>2</b>	<b>2</b>	
<b>Anzahl Arten</b>													<b>64</b>				

MS: Mengensystem; M: Mengenangabe, W: Bewertung der Art (FFH-Monitoring), Vs: Vegetationsschicht, St: Status, PA: Autor Phänologie; Ph: Phänologie, Sz: Soziabilität, VS: Vitalitätssystem; V: Vitalität, G: Geschlecht, cf: unsichere Bestimmung, §: Schutz nach BNatSchG, HH: Rote Liste Hamburg, Nds: Rote Liste Niedersachsen, SH: Rote Liste Schleswig-Holstein, D: Rote Liste Deutschland