

Erhebungsbogen

B

Projekt	FFH-Monitoring	Interne Nr.	141034
		DK5 DK5-GK	7450 7452
Handlungsbedarf	Nein	DK5 - Name	Wohldorf-Ohlstedt
Bearbeitung	BAM	Biotop-Nr. alt	128 146
Räumliche Abbildung	Fläche	Kartierung	14.05.2020
Anzahl Abschnitte	1	Fläche / Länge [m²/m]	8037,8709
		Breite (lineare Abb.) [m]	

Gesetzlicher Schutz kein gesetzl. Schutz **kein gesetzlich geschütztes Biotop** **Schutz nur teilweise** **Nein**

Gesamtbewertung	7	Besonders wertvoll
– Alter	7	Biotop hohen Alters, 100 bis 200 Jahre
– Belastungsgrad	7	Flächenhaft geringe oder Vorbelastung mit schwachem Einfluß
– Ökolog. Funktion	7	Sehr hohe Bedeutung in einem Biotopkomplex, für den lokalen Biotopverbund oder als Puffer
– Seltenheit	7	Seltener Biotoptyp, mit seltenen oder bedrohten Pflges., gesättigtes Artenspektrum, einige RL-Arten

Bestandsbeschreibung

Von Buchen dominiertes Waldgebiet auf einer Geländekuppe, die sich leicht über das benachbarte Gelände erhebt. Am Boden in Teilen relativ trocken, wie an höheren Anteilen von Pillensegge ablesbar. Nadelgehölze sind nur noch in Richtung Ammersbek zu finden. Daneben treten noch wenige ältere Stiel-Eichen auf. Die Stammdicken liegen maximal bei 60. Außerdem befinden sich gruppenweise Verjüngungsbestände aus Rotbuche und Berg-Ahorn im Gebiet. Der Boden zwischen den Bäumen ist zu hohen Anteilen von Laub bedeckt und recht krautarm bewachsen. Vereinzelt sind von den Durchforstungsmaßnahmen noch Fahrspuren im Gelände erkennbar. Die Krautvegetation besteht im Wesentlichen aus Pillensegge. In einem Teilbereich in Fahrspuren ist es etwas staunass, hier ist Grausegge und Sumpfreitgras zu finden. Insgesamt ist die Krautvegetation jedoch recht deutlich verarmt und der Artenbestand insgesamt arm. Lediglich am Wegesrand ist die Krautschicht etwas stärker ausgeprägt. Am Fuße des Bestandes im Norden geht der Bestand in feuchteres Terrain über.

Vorkommen an Biototypen

1	TF	Typ	HF	F.Anteil
2	BTYP	Biototyp	- gesetzl. Grundl.	
3	Zusatz	Zusatz zum Biototypen		
4	LRT	Lebensraumtyp		
1	1		Ja	100 %
2	WMS	Buchenwald basenarmer Standorte (2018)		
4	9110	Hainsimsen-Buchenwald (Luzulo-Fagetum)		

Räumliche Lage

Lagebeschreibung	Östlich Ammersbek		
Nachbarnutzung/en	Buchenwald, Mischwald, Wege, Fluss (Ammersbek)		
Rechtswert (X)	575327	Hochwert (Y)	5951676
Bezirk	Wandsbek	Naturraum	Obere Alsterniederung (702.01)
Stadtteil (OT-Nr.)	Wohldorf-Ohlstedt (523)	Gemarkung	Wohldorf(535)
Digitaler Grünplan	<input type="checkbox"/> Hafengesamtgebiet	<input type="checkbox"/> Ramsargebiet	<input type="checkbox"/> EG-Vogelschutzgeb. <input checked="" type="checkbox"/>
Ausgleichsflächen	<input type="checkbox"/> Biosphärenreservat	<input type="checkbox"/> Nationalpark	<input type="checkbox"/>
NSG / ND / LSG	NSG Wohldorfer Wald [HH-508 / Anteil: 100%]		
FFH-GEBIET	Wohldorfer Wald [DE 2226-302 / Anteil: 100%]		
Wasserschutzgebiet			

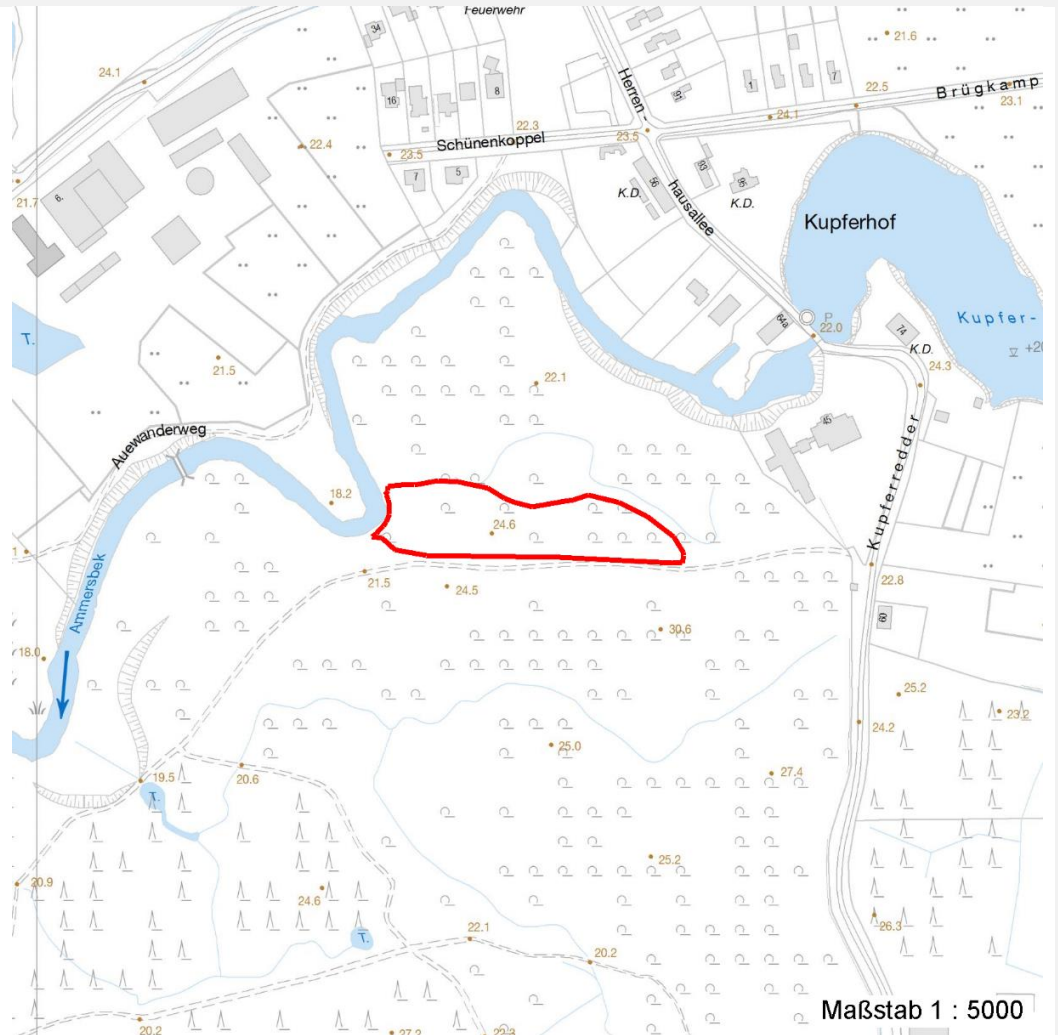
Erhebungsbogen

B

Projekt	FFH-Monitoring	Interne Nr.	141034
		DK5 DK5-GK	7450 7452
		DK5 - Name	Wohldorf-Ohlstedt
Handlungsbedarf	Nein	Biotop-Nr. alt	128 146
Bearbeitung	BAM	Kartierung	14.05.2020
Räumliche Abbildung	Fläche	Fläche / Länge [m²/m]	8037,8709
Anzahl Abschnitte	1	Breite (lineare Abb.) [m]	

Räumliche Lage

Karte



Weitere Erhebungsbögen

Interne Nr.	Interne Nr. Zuordnung	DK5	Biotop-Nr.	Kartierung	Zuordnung	DK5 (GK)	Biotop-Nr. (alt)
141034	56743	7450	128	03.05.2011	K	7452	146
141034	56462	7450	48	22.09.2003	<	7452	54
141034	70879	7450	421	08.06.2004	=	7452	1019

Zuordnung: N = nachfolgende Kartierung, K = weitere Kartierungen (zeitlich vorher oder nachher)

Foto

Interne Nr.	Index	Dateiname	Aufnahmerichtung
78644	0	7450_128_140520_2.JPG	
78645	0	7450_128_140520_1.JPG	

Erhebungsbogen

B

Projekt	FFH-Monitoring	Interne Nr.	141034
Handlungsbedarf	Nein	DK5 DK5-GK	7450 7452
Bearbeitung	BAM	DK5 - Name	Wohldorf-Ohlstedt
Räumliche Abbildung	Fläche	Biotop-Nr. alt	128 146
Anzahl Abschnitte	1	Kartierung	14.05.2020
		Fläche / Länge [m²/m]	8037,8709
		Breite (lineare Abb.) [m]	

Weitere Angaben

Merkmal	Wert
Auswertung	
Gefährdung/ Einflüsse	Leichte Störungen durch benachbarte Wegeführung, Durchforstungsmaßnahmen, Entnahme von Totholz, noch relativ geringes Alter.
Wertgesichtspunkte	Weitgehend naturnah geprägt, aktuell günstige Voraussetzung zur naturnahen Entwicklung.
Maßnahmen	Weiter der Sukzession überlassen, Zahl der Wege im Wald reduzieren, keine Durchforstung mehr stattfinden lassen, Totholz im Wald belassen.

Erhebungsbogen

B

Projekt	FFH-Monitoring	Interne Nr.	141034
Handlungsbedarf	Nein	DK5 DK5-GK	7450 7452
Bearbeitung	BAM	DK5 - Name	Wohldorf-Ohlstedt
Räumliche Abbildung	Fläche	Biotop-Nr. alt	128 146
Anzahl Abschnitte	1	Kartierung	14.05.2020
		Fläche / Länge [m²/m]	8037,8709
		Breite (lineare Abb.) [m]	

Foto

Fotodatei 7450_128_140520_1.JPG
Bildbeschreibung k.A.
Aufnahmerichtung

Fotodatei 7450_128_140520_2.JPG
Bildbeschreibung k.A.
Aufnahmerichtung



Projekt	FFH-Monitoring	Interne Nr.	141034
		DK5 DK5-GK	7450 7452
Handlungsbedarf	Nein	DK5 - Name	Wohldorf-Ohlstedt
Bearbeitung	BAM	Biotop-Nr. alt	128 146
Räumliche Abbildung	Fläche	Kartierung	14.05.2020
Anzahl Abschnitte	1	Fläche / Länge [m²/m]	8037,8709
		Breite (lineare Abb.) [m]	

Teilflächenbeschreibung

Teilflächentyp		Teilflächen-Nr.	1
Biototyp	Buchenwald basenarmer Standorte (2018)	Biototyp	WMS
- Zusatz		- gesetzl. Grundl.	
FFH-LRT	Hainsimsen-Buchenwald (Luzulo-Fagetum)	FFH-LRT	9110
Beschreibung		Entw.potential LRT	
		Hauptfläche	Ja
		Flächenanteil	100 %
		FFH-Unters.Fläche	Nein
		Saatgutfläche	Nein

Weitere Angaben

Merkmal	Wert
Auswertung	
Maßnahmen	1.5 - Zahl der Wege reduzieren 9.1 - Naturwald entwickeln, Nutzung aufgeben 1.9 - Beseitigung von standortfremden Gehölze 9.5 - Totholz im Wald belassen
Boden	
Humosität	h3 - (mittel) humos
Feuchte	5 - frisch und mäßig frisch
Reaktion	4 - mäßig sauer bis sauer
Stickstoffgehalt	4 - mäßig bis stickstoffarm
Standort, Relief	
Neigung - Gelände	N2 - schwach geneigt (3,5-9 %)
Belichtung	5 - halbschattig
Veg. - Deckg./Ant.	
1. Baumschicht	90 %
2. Baumschicht	30 %
Strauchschicht	10 %
1. Krautschicht	10 %
Veg. - Struktur	
Altersstruktur	m2 - mehrschichtig, naturnah ohne Verjüngung
Altersstufen im Wald	mittleres Baumholz - 36-50 cm BHD
Wal dentwicklungsphasen (FFH 2009)	2: 13 & 35 cm (BHD) - geringes Baumholz 20 % 1: < 13 cm (BHD) - Blöße bis Stangenholz 20 % 3: 35 & 49 cm (BHD) - mittleres Baumholz 70 % 4: 49 & 70 cm (BHD) - starkes Baumholz 10 %
Veg. - Höhe	
1. Baumschicht	20.00 m
Veg. - Zeigerwerte	
Anz. Wechselfeuchtezeiger	2
Anz. Überschwemmungsz.	1
Veg. - Soziologie	
BfN Schlüssel	48.0.04.04.3.01 - Luzulo-Fagetum (Haar-Hainsimsen-Buchenwald)

Projekt	FFH-Monitoring	Interne Nr.	141034
		DK5 DK5-GK	7450 7452
		DK5 - Name	Wohldorf-Ohlstedt
Handlungsbedarf	Nein	Biotop-Nr. alt	128 146
Bearbeitung	BAM	Kartierung	14.05.2020
Räumliche Abbildung	Fläche	Fläche / Länge [m²/m]	8037,8709
Anzahl Abschnitte	1	Breite (lineare Abb.) [m]	

FFH-Bewertungen (BFN)

		Wert	AZ	Z
1	Lebensraumtyp			
3	Arteninventar , Gesamtbewertung, 1..n - Parameter mit Kriterien A/B/C			
4	Habitatstruktur , Gesamtbewertung, 1..n - Parameter mit Kriterien A/B/C			
5	Beeinträchtigungen , Gesamtbewertung, 1..n - Parameter mit Kriterien A/B/C			
	Zustandsbewertung: AZ – Vorgabewert, Z – von AZ abweichend festgelegte Zustandsbewertung			
1	9110 (BFN) Hainsimsen-Buchenwald (Luzulo-Fagetum)		C	
3	Arteninventar		B	
3.2	Deckungsanteil der Lebensraumtypischen Gehölzarten in Baum- und Strauchschicht(en) A: >= 90 % B: >= 80 % C: >= 70 %	85	B	
3.2	Krautschicht (inkl. Kryptogamen) (Artenliste erstellen; Bewertung gutachterlich mit Begründung) A: Lebensraum-/standorttypisches Arteninventar und Dominanzverteilung charakteristisch, hoher Flächenanteil B: Lebensraum-/standorttypisches Arteninventar und Dominanzverteilung gering verändert C: Lebensraum-/standorttypisches Arteninventar und Dominanzverteilung stark verändert bzw. sehr geringer Flächenanteil		B	
4	Habitatstrukturen		C	
4.2	Wal dentwicklungsphasen / Raumstruktur (Flächenanteil (%) jeder vorhandenen Phase nennen) A: >= 3 Wal dentwicklungsphasen, dabei Auftreten der Phasen 4 und 5 auf einem Flächenanteil von >= 40 % B: >= 2 Wal dentwicklungsphasen, dabei Auftreten der Phasen 4 und 5 auf einem Flächenanteil von >= 20 % C: sofern nicht A oder B zutrifft		C	
4.2	Habitatbäume A: >= 6 Stück / ha B: >= 3 Stück / ha C: < 3 Stück / ha	0	C	
4.2	Totholz A: > 3 Stk./ha, liegendes und stehendes Totholz B: > 1 Stk./ha, liegendes oder stehendes Totholz C: >= 1 Stk./ha, liegendes oder stehendes Totholz	1	C	
4.2	Durchmischung der verschiedenen Entwicklungsphasen A: gut durchmischt, naturnah strukturiert B: teilweise durchmischt C: Entwicklungsphasen nebeneinander (Altersklassenwald)		B	
5	Beeinträchtigungen		B	
5.2	Befahrungsschäden (gutachterlich mit Begründung) A: keine Fahrspuren und Gleisbildung außerhalb von Feinerschließungslinien und Gleisbildung auf den Rückelinien höchstens gering B: wenige Fahrspuren und Gleisbildung außerhalb von Feinerschließungslinien und/oder mäßige Gleisbildung auf den Rückelinien C: erhebliche Fahrspuren und Gleisbildung außerhalb von Feinerschließungslinien oder starke Gleisbildung auf den Rückelinien		B	
5.2	Schäden an Lebensraumtypischen Standortverhältnissen, Waldvegetation und Struktur (einschließlich Nutzung) A: keine oder nur kleinflächige Beeinträchtigung (< 10 % Flächenanteil)			

Erhebungsbogen

B

Projekt	FFH-Monitoring	Interne Nr.	141034
Handlungsbedarf	Nein	DK5 DK5-GK	7450 7452
Bearbeitung	BAM	DK5 - Name	Wohldorf-Ohlstedt
Räumliche Abbildung	Fläche	Biotop-Nr. alt	128 146
Anzahl Abschnitte	1	Kartierung	14.05.2020
		Fläche / Länge [m²/m]	8037,8709
		Breite (lineare Abb.) [m]	

FFH-Bewertungen (BFN)

1	Lebensraumtyp			
3	Arteninventar, Gesamtbewertung, 1..n - Parameter mit Kriterien A/B/C			
4	Habitatstruktur, Gesamtbewertung, 1..n - Parameter mit Kriterien A/B/C			
5	Beeinträchtigungen, Gesamtbewertung, 1..n - Parameter mit Kriterien A/B/C			
Zustandsbewertung: AZ – Vorgabewert, Z – von AZ abweichend festgelegte Zustandsbewertung		Wert	AZ	Z
	B: Beeinträchtigung auf 10 - 50 % der Fläche	10	B	
	C: Beeinträchtigung auf > 50 % der Fläche			
5.2	Deckungsanteil nicht heimischer Gehölzarten (%) in der Baumschicht (Arten und Anteil nennen, Bewertung gutachterlich)			
	A: < 5 %, kein Voranbau	0	A	
	B: 5-10 %			
	C: > 10 % oder Voranbau			
5.2	Deckung Störzeiger (%) (Krautschicht; Artenliste erstellen, Gesamtdeckung nennen)			
	A: < 5 %	5	B	
	B: 5 - 25 %			
	C: > 25 %			
5.2	Verbiss (Beeinträchtigung der Naturverjüngung, Ausfall von Haupt oder Nebenbaumarten)			
	A: Verbiss nicht nachweisbar oder nur sehr gering, < 10% Verbiss	0	A	
	B: Verbiss deutlich erkennbar, 10 - 50% aber kein Ausfall von Arten			
	C: erheblicher Verbissdruck: > 50% natürliche Baumarten fehlen verbissbedingt			
5.2	weitere Beeinträchtigungen			
	A:		A	
	B:			
	C:			

Zeigerwerte der Pflanzenartenliste (Auswertung)

Standort	Belichtung	schattig bis halbschattig	3,9
Boden	Feuchte	frisch und mäßigfrisch	5,2
	Stickstoff (N)	mäßig stickstoffarm	4,9
	Reaktion	mäßig sauer bis sauer	4,4
Vegetation	Mahdverträglichkeit	schnittempfindlich (nur Herbstschnitt vertragend)	3,2
Zeigerwerte	Futterwert	fast wertloses Futter	1,4
	Wechselfeuchteanzeiger		2
	Giftpflanzen		1
	Überschw.anzeiger		1

Pflanzenartenliste

Gruppe / Pflanzenart	MS	M	W	Vs	St	PA	Ph	Sz	VS	V	G	cf	§	Rote Liste			
														HH	ND	SH	D
Tracheobionta (Gefäßpflanzen)																	
Acer pseudoplatanus (Berg-Ahorn)	7	w		S													
Acer pseudoplatanus (Berg-Ahorn)	7	w															
Alliaria petiolata (Knoblauchsrauke)	7	w															
Betula pendula (Hänge-Birke)	7	w															
Calamagrostis canescens (Sumpf-Reitgras)	7	w															
Carex canescens (Graue Segge)	7	w											3	V			
Carex pilulifera (Pillen-Segge)	7	z															
Carex remota (Winkel-Segge)	7	w															

Erhebungsbogen

B

Projekt	FFH-Monitoring	Interne Nr.	141034
Handlungsbedarf	Nein	DK5 DK5-GK	7450 7452
Bearbeitung	BAM	DK5 - Name	Wohldorf-Ohlstedt
Räumliche Abbildung	Fläche	Biotop-Nr. alt	128 146
Anzahl Abschnitte	1	Kartierung	14.05.2020
		Fläche / Länge [m²/m]	8037,8709
		Breite (lineare Abb.) [m]	

Pflanzenartenliste

Gruppe / Pflanzenart	MS	M	W	Vs	St	PA	Ph	Sz	VS	V	G	cf	§	Rote Liste			
														HH	ND	SH	D
Carex sylvatica (Wald-Segge)	7	w												3			
Circaea lutetiana (Gewöhnliches Hexenkraut)	7	w															
Deschampsia flexuosa (Draht-Schmiele)	7	w															
Dryopteris carthusiana (Dorniger Wurmfarne)	7	z															
Fagus sylvatica (Rotbuche)	7	d															
Fraxinus excelsior (Gewöhnliche Esche)	7	w															
Geranium robertianum (Stinkender Storchschnabel)	7	w															
Geum urbanum (Echte Nelkenwurz)	7	w															
Hedera helix (Efeu)	7	w															
Ilex aquifolium (Stechpalme)	7	w												b			
Impatiens parviflora (Kleinblütiges Springkraut)	7	z															
Juncus effusus (Flutter-Binse)	7	w															
Larix decidua (Europäische Lärche)	7	w															
Lonicera periclymenum (Wald-Geißblatt)	7	w															
Maianthemum bifolium (Zweiblättrige Schattenblume)	7	w															
Milium effusum (Wald-Fluttergras)	7	w															
Oxalis acetosella (Wald-Sauerklee)	7	w															
Poa annua (Einjähriges Rispengras)	7	w															
Pteridium aquilinum (Adlerfarn)	7	w															
Quercus robur (Stiel-Eiche)	7	w															
Rubus caesius (Kratzbeere)	7	w															
Rubus idaeus (Himbeere)	7	w															
Rumex x sagorskii (Sagorskis Hain-Ampfer)	7	w															
Sorbus aucuparia (Eberesche)	7	w															
Veronica hederifolia (Efeublättriger Ehrenpreis)	7	w															
Veronica montana (Berg-Ehrenpreis)	7	w															3
Anzahl Rote Liste Arten														3	1		
Anzahl Arten														33			

MS: Mengensystem; M: Mengenangabe, W: Bewertung der Art (FFH-Monitoring), Vs: Vegetationsschicht, St: Status, PA: Autor Phänologie; Ph: Phänologie, Sz: Soziabilität, VS: Vitalitätssystem; V: Vitalität, G: Geschlecht, cf: unsichere Bestimmung, §: Schutz nach BNatSchG, HH: Rote Liste Hamburg, Nds: Rote Liste Niedersachsen, SH: Rote Liste Schleswig-Holstein, D: Rote Liste Deutschland