

Erhebungsbogen

B

Projekt	FFH-Monitoring	Interne Nr.	141033
		DK5 DK5-GK	7450 7452
		DK5 - Name	Wohldorf-Ohlstedt
Handlungsbedarf	Nein	Biotop-Nr. alt	126 144
Bearbeitung	BAM	Kartierung	14.05.2020
Räumliche Abbildung	Fläche	Fläche / Länge [m²/m]	4968,0046
Anzahl Abschnitte	1	Breite (lineare Abb.) [m]	

Gesetzlicher Schutz	§ 30 (2) 4.3 Auwälder	Schutz nur teilweise	Nein
----------------------------	-----------------------	-----------------------------	-------------

Gesamtbewertung	8	Hochgradig wertvoll
– Alter	8	Biotop hohen Alters, 200 bis 500 Jahre
– Belastungsgrad	8	geringe örtliche oder punktuelle Belastung
– Ökolog. Funktion	9	Herausragender Bestandteil eines wertvollen Biotopkomplexes oder für den regionalen Biotopverbund.
– Seltenheit	8	Sehr seltener Biotoptyp, hohe Anteile seltener oder bedrohter Pflges., gesättigtes Artenspektrum, RL-Arten

Bestandsbeschreibung

Sumpfiger Auwald auf relativ gleichmäßigem Niveau, rund 20 bis 30 cm über dem derzeitigen Stand der Ammersbek, vermutlich zeitweilig überflutet. Zum Südwesten hin auf kleiner Fläche mit Übergängen zu einem Bruchwald mit üppigen Beständen der Winkel-Segge in der Krautschicht aber auch einigen Quellzeigern und alleiniger Dominanz der Schwarz-Erle. Die Baumschicht von einzelnen Eschen sowie Rotbuchen, Berg-Ahorn und Linden durchsetzt, die jeweils nur in Einzelstämmen auftreten. Vorherrschende Stammdicken sind ca. 30-50 cm, ganz vereinzelt gibt es auch Stammdicken um 70 cm. Der Bestand ist nur mäßig dicht, am Boden gut belichtet, war im Frühjahr über große Flächen von Kriechendem Hahnenfuß und Scharbockskraut dominiert und stets mit Sumpf-Vergissmeinnicht begleitet. Insgesamt ist die Krautschicht recht artenreich und weist außer den dominanten Arten treten recht oft auch Echtes Springkraut, Moschuskraut sowie Große und Hainstern-Miere auf. Teilweise herrschen auch dichtere Bestände von Milzkraut vor, ein Indiz für teilweise quellige Verhältnisse. Der Boden ist sehr uneben, örtlich von Wildschweinen überprägt und mit reichlich liegendem Totholz mit mittleren dicken angehäuft. Immer wieder sind offene, wasserführende Mulden zu finden. Außerdem existiert durch in der jüngeren Vergangenheit abgestorbene Erlen mäßig stehendes Totholz. Innerhalb mesophilerer Bereiche sind teilweise viele Exemplare des Waldmeisters zu finden. Immer wieder treten auch dichte Bestände der Brennnessel und Kletten-Labkraut auf, welche eine gute Nährstoffversorgung anzeigen. Zur benachbarten Fläche im Süden existiert ein stark verlandeter Graben.

Vorkommen an Biototypen

1	TF	Typ	HF	F.Anteil
2	BTYP	Biototyp		- gesetzl. Grundl.
3	Zusatz	Zusatz zum Biototypen		
4	LRT	Lebensraumtyp		
1	1		Ja	100 %
2	WEA	Erlen- und Eschen-Auwald (2018)		§ 30 (2) 4.3
4	91E0*	Bach-Erlen-Eschenwälder und Erlen-Eschen-Quellwälder (einschl. Weichholzauwälder)		

Räumliche Lage

Lagebeschreibung	Südufer der Ammersbek	Hochwert (Y)	5951767
Nachbarnutzung/en	Fluss (Ammersbek), Buchenwald	Naturraum	Obere Alsterniederung (702.01)
Rechtswert (X)	575236	Gemarkung	Wohldorf(535)
Bezirk	Wandsbek	Ramsargebiet	<input type="checkbox"/> EG-Vogelschutzgeb. <input checked="" type="checkbox"/>
Stadtteil (OT-Nr.)	Wohldorf-Ohlstedt (523)	Nationalpark	<input type="checkbox"/>
Digitaler Grünplan	<input type="checkbox"/> Hafengesamtgebiet		
Ausgleichsflächen	<input type="checkbox"/> Biosphärenreservat		
NSG / ND / LSG	NSG Wohldorfer Wald [HH-508 / Anteil: 100%]		
FFH-GEBIET	Wohldorfer Wald [DE 2226-302 / Anteil: 100%]		
Wasserschutzgebiet			

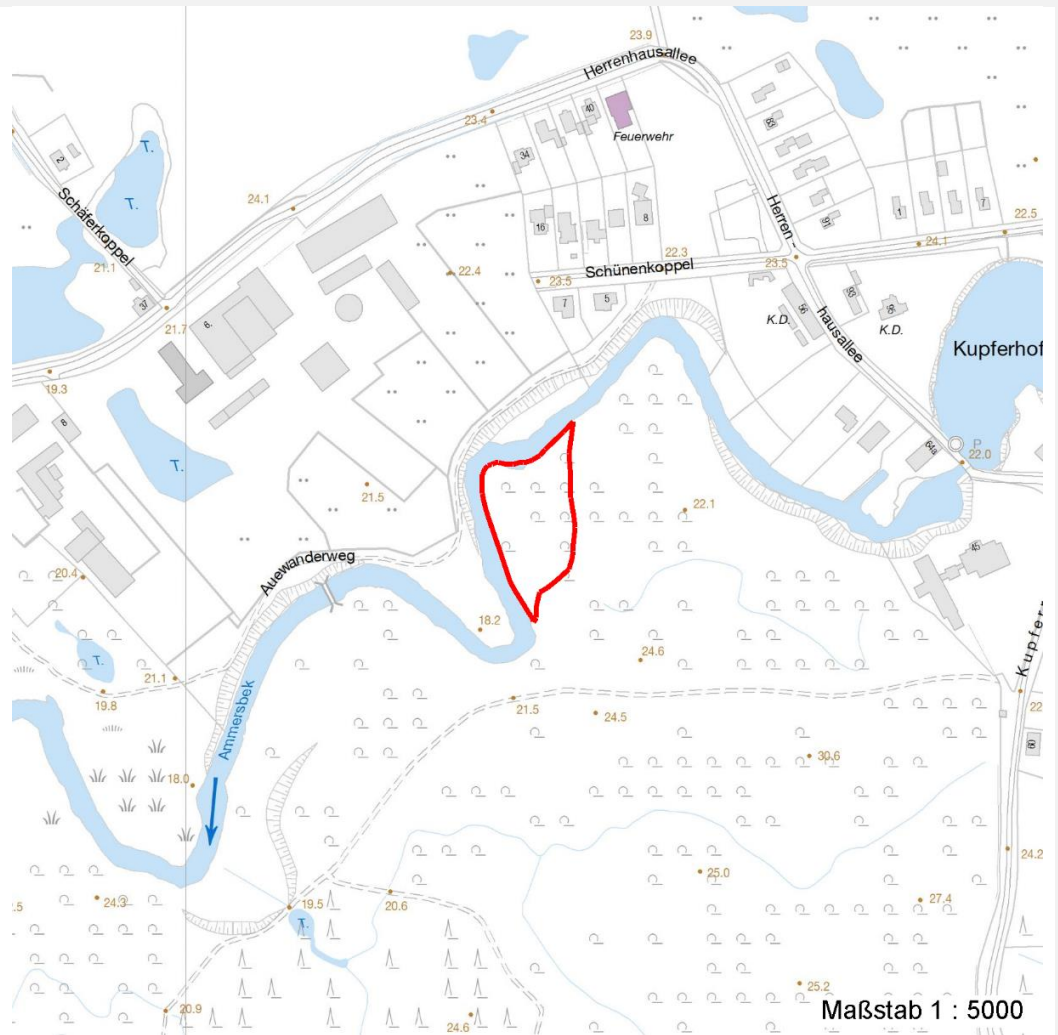
Erhebungsbogen

B

Projekt	FFH-Monitoring	Interne Nr.	141033
Handlungsbedarf	Nein	DK5 DK5-GK	7450 7452
Bearbeitung	BAM	DK5 - Name	Wohldorf-Ohlstedt
Räumliche Abbildung	Fläche	Biotop-Nr. alt	126 144
Anzahl Abschnitte	1	Kartierung	14.05.2020
		Fläche / Länge [m²/m]	4968,0046
		Breite (lineare Abb.) [m]	

Räumliche Lage

Karte



Weitere Erhebungsbögen

Interne Nr.	Interne Nr. Zuordnung	DK5	Biotop-Nr.	Kartierung	Zuordnung	DK5 (GK)	Biotop-Nr. (alt)
141033	56817	7450	126	03.05.2011	K	7452	144
141033	56764	7450	17	22.09.2003	<	7452	13
141033	70897	7450	432	14.05.2004	=	7452	1030

Zuordnung: N = nachfolgende Kartierung, K = weitere Kartierungen (zeitlich vorher oder nachher)

Foto

Interne Nr.	Index	Dateiname	Aufnahmerichtung
78641	0	7450_126_140520_3.JPG	
78642	0	7450_126_140520_2.JPG	
78643	0	7450_126_140520_1.JPG	

Erhebungsbogen

B

Projekt	FFH-Monitoring	Interne Nr.	141033
		DK5 DK5-GK	7450 7452
Handlungsbedarf	Nein	DK5 - Name	Wohldorf-Ohlstedt
Bearbeitung	BAM	Biotop-Nr. alt	126 144
Räumliche Abbildung	Fläche	Kartierung	14.05.2020
Anzahl Abschnitte	1	Fläche / Länge [m²/m]	4968,0046
		Breite (lineare Abb.) [m]	

Weitere Angaben

Merkmal	Wert
Auswertung	
Gefährdung/ Einflüsse	Aktuell keine erkennbar.
Wertgesichtspunkte	Sehr naturnah, mit naturnahem Überflutungsregime.
zoologisch bedeutsame Strukturen	Dichte Gehölzstruktur Alte Bäume mit Höhlen Nasse Mulden Hochwüchsige Gras- und Krautfluren Naturnahe Gehölze Steilufer - Erdwände Ufergehölze Wald Spontane Vegetation jeder Form
Bedeutung für Tiergruppe	Fledermäuse Holzbewohnende Insekten Amphibien, Sommerquartiere Vögel Mollusken Kleinsäuger Insekten, allgemein Waldvögel
Maßnahmen	Großsäuger Flächen weiterhin vor Störungen schützen und der natürlichen Sukzession überlassen.

Erhebungsbogen

B

Projekt	FFH-Monitoring	Interne Nr.	141033
Handlungsbedarf	Nein	DK5 DK5-GK	7450 7452
Bearbeitung	BAM	DK5 - Name	Wohldorf-Ohlstedt
Räumliche Abbildung	Fläche	Biotop-Nr. alt	126 144
Anzahl Abschnitte	1	Kartierung	14.05.2020
		Fläche / Länge [m²/m]	4968,0046
		Breite (lineare Abb.) [m]	

Foto

Fotodatei 7450_126_140520_3.JPG
Bildbeschreibung k.A.
Aufnahmerichtung

Fotodatei
Bildbeschreibung
Aufnahmerichtung



Erhebungsbogen

B

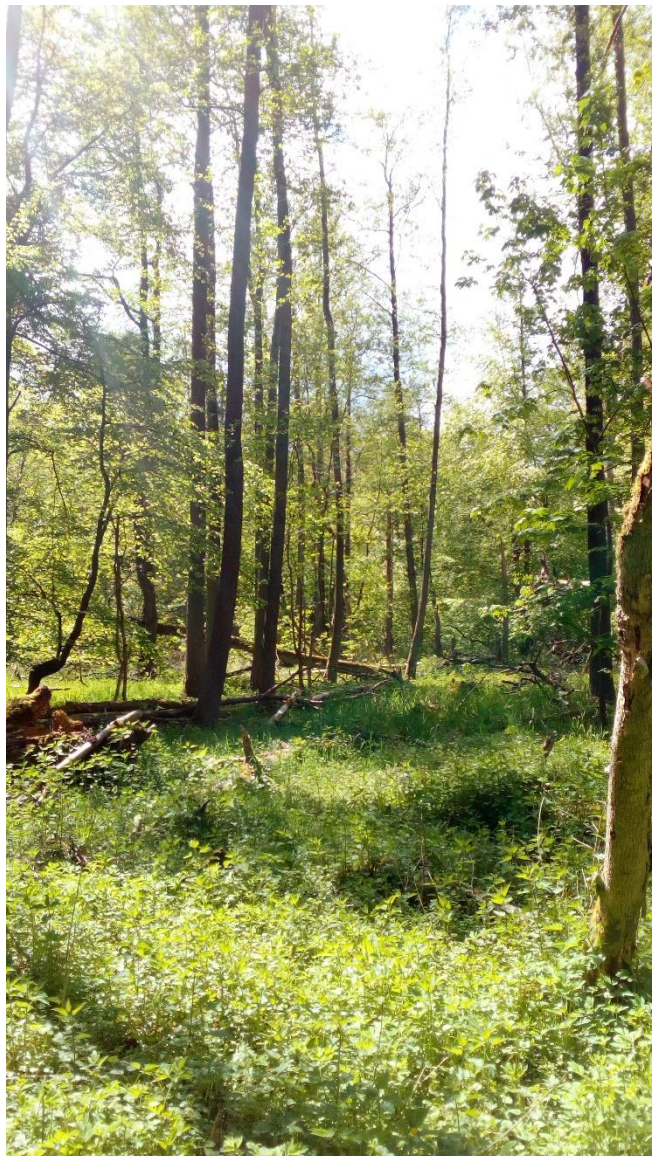
Projekt	FFH-Monitoring	Interne Nr.	141033
Handlungsbedarf	Nein	DK5 DK5-GK	7450 7452
Bearbeitung	BAM	DK5 - Name	Wohldorf-Ohlstedt
Räumliche Abbildung	Fläche	Biotop-Nr. alt	126 144
Anzahl Abschnitte	1	Kartierung	14.05.2020
		Fläche / Länge [m²/m]	4968,0046
		Breite (lineare Abb.) [m]	

Foto

Fotodatei 7450_126_140520_1.JPG
Bildbeschreibung k.A.
Aufnahmerichtung



Fotodatei 7450_126_140520_2.JPG
Bildbeschreibung k.A.
Aufnahmerichtung



Erhebungsbogen

B

Projekt	FFH-Monitoring	Interne Nr.	141033
		DK5 DK5-GK	7450 7452
Handlungsbedarf	Nein	DK5 - Name	Wohldorf-Ohlstedt
Bearbeitung	BAM	Biotop-Nr. alt	126 144
Räumliche Abbildung	Fläche	Kartierung	14.05.2020
Anzahl Abschnitte	1	Fläche / Länge [m²/m]	4968,0046
		Breite (lineare Abb.) [m]	

Teilflächenbeschreibung

Teilflächentyp		Teilflächen-Nr.	1
Biototyp	Erlen- und Eschen-Auwald (2018)	Biototyp	WEA
- Zusatz		- gesetzl. Grundl.	§ 30 (2) 4.3
FFH-LRT	Bach-Erlen-Eschenwälder und Erlen-Eschen-Quellwälder (einschl. Weichholzauwälder)	FFH-LRT	91E0*
Beschreibung		Entw.potential LRT	
		Hauptfläche	Ja
		Flächenanteil	100 %
		FFH-Unters.Fläche	Nein
		Saatgutfläche	Nein

Weitere Angaben

Merkmal	Wert
Auswertung	
Maßnahmen	1.1 - Sukzession ungestört ablaufen lassen 1.23 - Einstellung der Nutzung oder Pflege 1.26 - Neophyten beobachten 9.5 - Totholz im Wald belassen 9.6 - Gräben verschließen bzw. nicht unterhalten, natürliche Hydrologie wieder herstellen
Boden	
Feuchte	6 - mäßig feucht und wechselfeucht
Reaktion	6 - schwach sauer
Stickstoffgehalt	7 - stickstoffreich
Standort, Relief	
Belichtung	5 - halbschattig
Veg. - Deckg./Ant.	
1. Baumschicht	50 %
2. Baumschicht	30 %
Strauchschicht	40 %
1. Krautschicht	90 %
Veg. - Struktur	
Altersstruktur	v - vollständig, naturnah, alle Altersklassen
Altersstufen im Wald	starkes Baumholz - > 50 cm BHD
Wal dentwicklungsphasen (FFH 2009)	1: < 13 cm (BHD) - Blöße bis Stangenholz 10 % 2: 13 & 35 cm (BHD) - geringes Baumholz 50 % 3: 35 & 49 cm (BHD) - mittleres Baumholz 50 % 4: 49 & 70 cm (BHD) - starkes Baumholz 5 %
Veg. - Zeigerwerte	
Anz. Wechselfeuchtezeiger	8
Anz. Überschwemmungs.	12
Veg. - Soziologie	
BfN Schlüssel	48.0.04.01 - Alno-Ulmion (Erlen und Edellaub-Auenwälder)

Projekt	FFH-Monitoring	Interne Nr.	141033
		DK5 DK5-GK	7450 7452
		DK5 - Name	Wohldorf-Ohlstedt
Handlungsbedarf	Nein	Biotop-Nr. alt	126 144
Bearbeitung	BAM	Kartierung	14.05.2020
Räumliche Abbildung	Fläche	Fläche / Länge [m²/m]	4968,0046
Anzahl Abschnitte	1	Breite (lineare Abb.) [m]	

FFH-Bewertungen(BFN)

		Wert	AZ	Z
1	Lebensraumtyp			
3	Arteninventar , Gesamtbewertung, 1..n - Parameter mit Kriterien A/B/C			
4	Habitatstruktur , Gesamtbewertung, 1..n - Parameter mit Kriterien A/B/C			
5	Beeinträchtigungen , Gesamtbewertung, 1..n - Parameter mit Kriterien A/B/C			
	Zustandsbewertung: AZ – Vorgabewert , Z – von AZ abweichend festgelegte Zustandsbewertung			
1	91E0 (BFN) Bach-Erlen-Eschenwälder und Erlen-Eschen-Quellwälder (einschl. Weichholzauwälder)		B	
3	Arteninventar		A	
3.2	Deckungsanteil der Lebensraumtypischen Gehölzarten in Baum- und Strauchschicht(en) A: 100 % B: >= 90 % C: >= 70 %	100	A	
3.2	Krautschicht (inkl. Kryptogamen) (Artenliste erstellen; Bewertung gutachterlich mit Begründung) A: Lebensraum-/standorttypisches Arteninventar und Dominanzverteilung charakteristisch; hoher Flächenanteil B: Lebensraum-/standorttypisches Arteninventar und Dominanzverteilung gering verändert C: Lebensraum-/standorttypisches Arteninventar und Dominanzverteilung stark verändert bzw. sehr geringer Flächenanteil		A	
4	Habitatstrukturen		B	
4.2	Wal dentwicklungsphasen / Raumstruktur (Flächenanteil (%)) jeder vorhandenen Phase nennen A: gute Raumstruktur d. h. >= 2 Baumschichten, dabei Auftreten mindestens einer Baumholzphase (Phase 2 oder stärker) B: Auftreten mindestens einer Baumholzphase (Phase 2 oder stärker) C: sofern nicht A oder B zutrifft sonstige typische Strukturen: quellige Stellen, Tümpel, Flutmulden, naturnahe Bach- bzw. Flussufer, Kolke, Sandflächen (Bewertung gutachterlich mit Begründung) A: hohe Anzahl und Vielfalt standorttypisch ausgeprägter Strukturen B: mittlere Anzahl und Vielfalt standorttypisch ausgeprägter Strukturen C: geringe Anzahl und Vielfalt standorttypisch ausgeprägter Strukturen		A	
4.2	Habitatbäume A: >= 6 Stück / ha B: >= 3 Stück / ha C: < 3 Stück / ha	4	B	
4.2	Totholz A: > 3 Stk./ha, liegendes und stehendes Totholz B: > 1 Stk./ha, liegendes oder stehendes Totholz C: >= 1 Stk./ha, liegendes oder stehendes Totholz	2	B	
4.2	naturnahe Dynamik/Überflutungen A: weitgehend natürliche Dynamik B: in Teilen natürliche Dynamik C: nur kleinflächig		A	
5	Beeinträchtigungen		B	
5.2	Gewässerunterhaltung (gutachterlich mit Begründung) A: keine oder geringe, d. h. höchstens punktuelle Beeinträchtigung B: funktionale Beeinträchtigung für Teilbereiche deutlich erkennbar C: erhebliche funktionale Beeinträchtigung des gesamten Vorkommens		A	

Projekt	FFH-Monitoring	Interne Nr.	141033
		DK5 DK5-GK	7450 7452
		DK5 - Name	Wohldorf-Ohlstedt
Handlungsbedarf	Nein	Biotop-Nr. alt	126 144
Bearbeitung	BAM	Kartierung	14.05.2020
Räumliche Abbildung	Fläche	Fläche / Länge [m²/m]	4968,0046
Anzahl Abschnitte	1	Breite (lineare Abb.) [m]	

FFH-Bewertungen (BFN)

		Wert	AZ	Z
1	Lebensraumtyp			
3	Arteninventar , Gesamtbewertung, 1..n - Parameter mit Kriterien A/B/C			
4	Habitatstruktur , Gesamtbewertung, 1..n - Parameter mit Kriterien A/B/C			
5	Beeinträchtigungen , Gesamtbewertung, 1..n - Parameter mit Kriterien A/B/C			
	Zustandsbewertung: AZ – Vorgabewert, Z – von AZ abweichend festgelegte Zustandsbewertung			
5.2	Deckung Neophyten (%) (Impatiens glandulifera, Reynoutria spp., Heracleum mantegazzianum u. a.; Artenliste erstellen, Gesamtdeckung nennen) A: < 10 % B: 10 - 25 % C: > 25 %	5	A	
5.2	Deckung sonstiger Störzeiger (%) (Krautschicht; Artenliste erstellen, Gesamtdeckung nennen) A: < 25 % B: 25 - 50 % C: > 50 %	10	A	
5.2	oberflächliche Entwässerung, z. B. durch Gräben (gutachterlich mit Begründung) A: keine B: gering bis mäßig, z. B. durch einige flache Gräben C: starke Entwässerung durch tiefe Gräben		A	
5.2	weitere Beeinträchtigungen A: B: C:		A	
5.2	Gewässerverrohrung, -verlegung, -begradigung, -verbau, Uferbefestigung, Eindeichung (gutachterlich mit Begründung) A: nicht vorhanden, daher natürliche Gewässerdynamik B: Gewässer in Teilbereichen verbaut, natürliche Gewässerdynamik eingeschränkt, falls Eindeichung: regelmäßige Überflutung durch Qualmwasser C: Gewässer überwiegend verbaut, da durch keine natürliche Gewässerdynamik möglich, falls Eindeichung: keine Überflutung durch Qualmwasser		B	
5.2	Verbiss (Beeinträchtigung der Naturverjüngung, Ausfall von Haupt oder Nebenbaumarten) A: Verbiss nicht nachweisbar oder nur sehr gering, < 10% Verbiss B: Verbiss deutlich erkennbar, 10 - 50% aber kein Ausfall von Arten C: erheblicher Verbissdruck: > 50% natürliche Baumarten fehlen verbissbedingt	0	A	
5.2	Befahrungsschäden (gutachterlich mit Begründung) A: keine Fahrspuren und Gleisbildung erkennbar B: mäßige Beeinträchtigung, z. B. durch wenige, flache Fahrspuren und/oder geringe Gleisbildung in Randbereichen C: starke Beeinträchtigung, z. B. durch viele, tiefere Fahrspuren und/oder Gleisbildung innerhalb des Bestandes		A	
5.2	Schäden an lebensraumtypischen Standortverhältnissen, Waldvegetation und Struktur (einschließlich Nutzung) A: ungestörter Lebensraumtyp B: Beeinträchtigung auf <= 50 % der Fläche C: Beeinträchtigung auf > 50 % der Fläche	0	A	
5.2	Deckungsanteil nicht heimischer Gehölzarten (%) (Arten und Anteil nennen, Bewertung gutachterlich) A: Anteil an der Baumschicht < 5 %, kein Voranbau B: Anteil an der Baumschicht 5-10 %		A	

Erhebungsbogen

B

Projekt	FFH-Monitoring	Interne Nr.	141033
Handlungsbedarf	Nein	DK5 DK5-GK	7450 7452
Bearbeitung	BAM	DK5 - Name	Wohldorf-Ohlstedt
Räumliche Abbildung	Fläche	Biotop-Nr. alt	126 144
Anzahl Abschnitte	1	Kartierung	14.05.2020
		Fläche / Länge [m²/m]	4968,0046
		Breite (lineare Abb.) [m]	

FFH-Bewertungen (BFN)

1 Lebensraumtyp			
3 Arteninventar , Gesamtbewertung, 1..n - Parameter mit Kriterien A/B/C			
4 Habitatstruktur , Gesamtbewertung, 1..n - Parameter mit Kriterien A/B/C			
5 Beeinträchtigungen , Gesamtbewertung, 1..n - Parameter mit Kriterien A/B/C			
Zustandsbewertung: AZ – Vorgabewert, Z – von AZ abweichend festgelegte Zustandsbewertung	Wert	AZ	Z
C: Anteil an der Baumschicht > 10 % oder Vornbau			

Zeigerwerte der Pflanzenartenliste (Auswertung)

Standort	Belichtung	halbschattig	5,1
Boden	Feuchte	feucht	6,8
	Stickstoff (N)	mäßig stickstoffarm bis stickstoffreich	6,3
	Reaktion	schwach sauer	6,1
Vegetation	Mahdverträglichkeit	mäßig schnittverträglich (erster Schnitt nicht vor 1. Juli)	4,5
Zeigerwerte	Futterwert	fast wertloses Futter	1,4
	Wechselfeuchteanzeiger		9
	Giftpflanzen		5
	Überschw.anzeiger		14

Pflanzenartenliste

Gruppe / Pflanzenart	MS	M	W	Vs	St	PA	Ph	Sz	VS	V	G	cf	§	Rote Liste			
														HH	ND	SH	D
Tracheobionta (Gefäßpflanzen)																	
Acer pseudoplatanus (Berg-Ahorn)	7	w		S													
Acer pseudoplatanus (Berg-Ahorn)	7	w															
Adoxa moschatellina (Moschuskraut)	7	z											3				
Aegopodium podagraria (Giersch)	7	w															
Agrostis stolonifera (Ausläufer-Straußgras)	7	w															
Ajuga reptans (Kriechender Günsel)	7	w															
Alnus glutinosa (Schwarz-Erle)	7	h															
Anemone nemorosa (Busch-Windröschen)	7	h															
Athyrium filix-femina (Gewöhnlicher Frauenfarn)	7	z															
Betula pubescens (Moor-Birke)	7	w															
Caltha palustris (Sumpf-Dotterblume)	7	w											3	3	V	V	
Cardamine amara (Bitteres Schaumkraut)	7	z												V	V		
Carex remota (Winkel-Segge)	7	z															
Carpinus betulus (Hainbuche)	7	w															
Chrysosplenium oppositifolium (Gegenblättriges Milzkraut)	7	h												2			
Circaea lutetiana (Gewöhnliches Hexenkraut)	7	w															
Crataegus laevigata (Zweigrifflicher Weißdorn)	7	w															
Crepis paludosa (Sumpf-Pippau)	7	z												3			
Deschampsia cespitosa (Rasen-Schmiele)	7	w															
Dryopteris carthusiana (Dorniger Wurmfarne)	7	w															
Dryopteris dilatata (Breitblättriger Wurmfarne)	7	z															
Dryopteris filix-mas (Gewöhnlicher Wurmfarne)	7	w															
Epilobium hirsutum (Zottiges Weidenröschen)	7	w															
Equisetum sylvaticum (Wald-Schachtelhalm)	7	w												2			
Fagus sylvatica (Rotbuche)	7	w															
Festuca gigantea (Riesen-Schwingel)	7	w															

Erhebungsbogen

B

Projekt	FFH-Monitoring	Interne Nr.	141033
Handlungsbedarf	Nein	DK5 DK5-GK	7450 7452
Bearbeitung	BAM	DK5 - Name	Wohldorf-Ohlstedt
Räumliche Abbildung	Fläche	Biotop-Nr. alt	126 144
Anzahl Abschnitte	1	Kartierung	14.05.2020
		Fläche / Länge [m²/m]	4968,0046
		Breite (lineare Abb.) [m]	

Pflanzenartenliste

Gruppe / Pflanzenart	MS	M	W	Vs	St	PA	Ph	Sz	VS	V	G	cf	Rote Liste					
													§	HH	ND	SH	D	
Ficaria verna (Scharbockskraut)	7	h																
Filipendula ulmaria (Mädesüß)	7	z																
Fraxinus excelsior (Gewöhnliche Esche)	7	z																
Galeobdolon argentatum (Garten Goldnessel)	7	w																
Galium aparine (Kletten-Labkraut)	7	z																
Galium odoratum (Waldmeister)	7	l														V		
Galium palustre (Sumpf-Labkraut)	7	w																
Geum urbanum (Echte Nelkenwurz)	7	w																
Glechoma hederacea (Gundermann)	7	z																
Glyceria fluitans (Flutender Schwaden)	7	w																
Impatiens glandulifera (Drüsiges Springkraut)	7	w																
Impatiens noli-tangere (Echtes Springkraut)	7	w														V		
Impatiens parviflora (Kleinblütiges Springkraut)	7	z																
Iris pseudacorus (Gelbe Schwertlilie)	7	w													b			
Juncus effusus (Flutter-Binse)	7	w																
Lycopus europaeus (Gewöhnlicher Wolfstrapp)	7	w																
Lysimachia vulgaris (Gewöhnlicher Gilbweiderich)	7	w																
Mentha aquatica (Wasser-Minze)	7	z																
Milium effusum (Wald-Fluttergras)	7	w																
Myosotis scorpioides (Sumpf-Vergissmeinnicht)	7	w															V	
Oxalis acetosella (Wald-Sauerklee)	7	w																
Phalaris arundinacea (Rohr-Glanzgras)	7	z																
Poa nemoralis (Hain-Rispengras)	7	w																
Poa trivialis (Gewöhnliches Rispengras)	7	w																
Primula elatior (Hohe Schlüsselblume)	7	w													b	2		
Ranunculus auricomus agg. (Artengruppe Gold-Hahnenfuß)	7	w														3		
Ranunculus repens (Kriechender Hahnenfuß)	7	h																
Ribes nigrum (Schwarze Johannisbeere)	7	w														V		
Ribes rubrum (Rote Johannisbeere)	7	w																
Rumex sanguineus (Blut-Ampfer)	7	w																
Scirpus sylvaticus (Wald-Simse)	7	w															V	
Scutellaria galericulata (Sumpf-Helmkraut)	7	w																
Sorbus aucuparia (Eberesche)	7	w																
Stachys palustris (Sumpf-Ziest)	7	w																
Stellaria holostea (Große Sternmiere)	7	h																
Stellaria nemorum (Wald-Sternmiere)	7	h																
Tilia cordata (Winter-Linde)	7	w																
Urtica dioica (Große Brennessel)	7	h																
Valeriana excelsa excelsa (Kriechender Baldrian)	7	w															D	
Valeriana officinalis (Echter Baldrian)	7	w															D	D
Veronica montana (Berg-Ehrenpreis)	7	w															3	
Anzahl Rote Liste Arten													14	1	5	1		
Anzahl Arten													66					

MS: Mengensystem; M: Mengenangabe, W: Bewertung der Art (FFH-Monitoring), Vs: Vegetationsschicht, St: Status, PA: Autor Phänologie; Ph: Phänologie, Sz: Soziabilität, VS: Vitalitätssystem; V: Vitalität, G: Geschlecht, cf: unsichere Bestimmung, §: Schutz nach BNatSchG, HH: Rote Liste Hamburg, Nds: Rote Liste Niedersachsen, SH: Rote Liste Schleswig-Holstein, D: Rote Liste Deutschland

Erhebungsbogen

B

Projekt	FFH-Monitoring			Interne Nr.	141033
				DK5 DK5-GK	7450 7452
				DK5 - Name	Wohldorf-Ohlstedt
Handlungsbedarf	Nein			Biotop-Nr. alt	126 144
Bearbeitung	BAM	Kopie	Ja	Kartierung	14.05.2020
Räumliche Abbildung	Fläche			Fläche / Länge [m²/m]	4968,0046
Anzahl Abschnitte	1			Breite (lineare Abb.) [m]	