

Erhebungsbogen

B

Projekt	Biotopkartierung Hamburg	Interne Nr.	145344
		DK5 DK5-GK	7448 7450
		DK5 - Name	Ohlstedt-Süd
Handlungsbedarf	Nein	Biotop-Nr. alt	85 120
Bearbeitung	DUK	Kartierung	16.04.2020
Räumliche Abbildung	Fläche	Fläche / Länge [m²/m]	2611,1518
Anzahl Abschnitte	1	Breite (lineare Abb.) [m]	

Gesetzlicher Schutz	§ 14 (2) 2.3 Feldgehölze	Schutz nur teilweise	Nein
----------------------------	---------------------------------	-----------------------------	-------------

Gesamtbewertung	6 Wertvoll
– Alter	7 Biotop hohen Alters, 100 bis 200 Jahre
– Belastungsgrad	4 Flächenhaft deutliche Belastung ohne nachh. Schäden
– Ökolog. Funktion	7 Sehr hohe Bedeutung in einem Biotopkomplex, für den lokalen Biotopverbund oder als Puffer
– Seltenheit	7 Seltener Biotoptyp, mit seltenen oder bedrohten Pflges., gesättigtes Artenspektrum, einige RL-Arten

Bestandsbeschreibung

Der Wald wächst in der Quellregion eines nach SW verlaufenden, durch den Straßendamm der Bredenbekstraße durchschnittenen Tales und ist mit hoher Wahrscheinlichkeit ein Relikt des ehemaligen Au- bzw. Quellwaldes. Hierbei Geländeneiveaunterschieden von ca. 0,5 m von West nach Ost ansteigend. Die bestandsbildenden Erlen, insbesondere um den Teich herum, erreichen Stammdicken um 35 cm, sind nicht mehrstämmig, also vermutlich auch nicht forstlich genutzt. Weiter im Osten geht der Bestand über in einen gemischten Laubholzbestand mit u.a. Eichen, Buchen und Birken (einzelne Linden deuten auf Pflanzungen hin). Der Boden ist teilweise mesophil geprägt. Unterwuchs in der Strauchschicht ist vereinzelt von typischen Sträuchern und ansonsten in Form von Jungbäumen vorhanden. Teilbereiche wirken gestört und werden von Rubusarten und Brennnesseln eingenommen. Viele aus dem Gartenmüll geflohene Frühblüher, sowie Straußfarn. Im Ostteil des Waldes werden teilweise Pferde in den Wald hinein zur Beweidung zugelassen, dieser Bereich ist etwas kräftiger ruderalisiert und weniger walddtypisch. Stehendes Totholz ist vorhanden. Viel Drüsiges Springkraut. Nach Norden als Ahorn-Vorwald in das verbrachende Grünland eindringend.

Als Feldgehölz. gesetzl. geschützt. Für einen Sumpfwald zu vermüllt, mit Zierpflanzungen verändert und zu klein.

Vorkommen an Biotoptypen

1	TF	Typ	HF	F.Anteil
2	BTYP	Biotoptyp		- gesetzl. Grundl.
3	Zusatz	Zusatz zum Biotoptypen		
4	LRT	Lebensraumtyp		
1	1		Ja	80 %
2	HGF	Naturnahes Gehölz feuchter bis nasser Standorte (2018)		(§ 14 (2) 2.3)
3	-	schlechte Ausprägung (strukturarm, gestört, fragmenthaft, arm an typischen Arten) (-)		
1	2			0 %
2	WEQ	Erlen-Eschen-Quellwald (2018)		(§ 30 (2) 2.6)
4	kein LRT	kein Lebensraumtyp nach FFH-Richtlinie		
1	3			20 %
2	WPA	Ahorn- oder Eschen-Pionier- oder Vorwald (2018)		
3	-	schlechte Ausprägung (strukturarm, gestört, fragmenthaft, arm an typischen Arten) (-)		

Räumliche Lage

Lagebeschreibung	Rötbergskamp Ecke Bredenbekstraße		
Nachbarnutzung/en	Siedlung, Straße, Teich, Weidegrünland		
Rechtswert (X)	574663	Hochwert (Y)	5949609
Bezirk	Wandsbek	Naturraum	Stapelfelder Jungmoränengebiet (702.00)

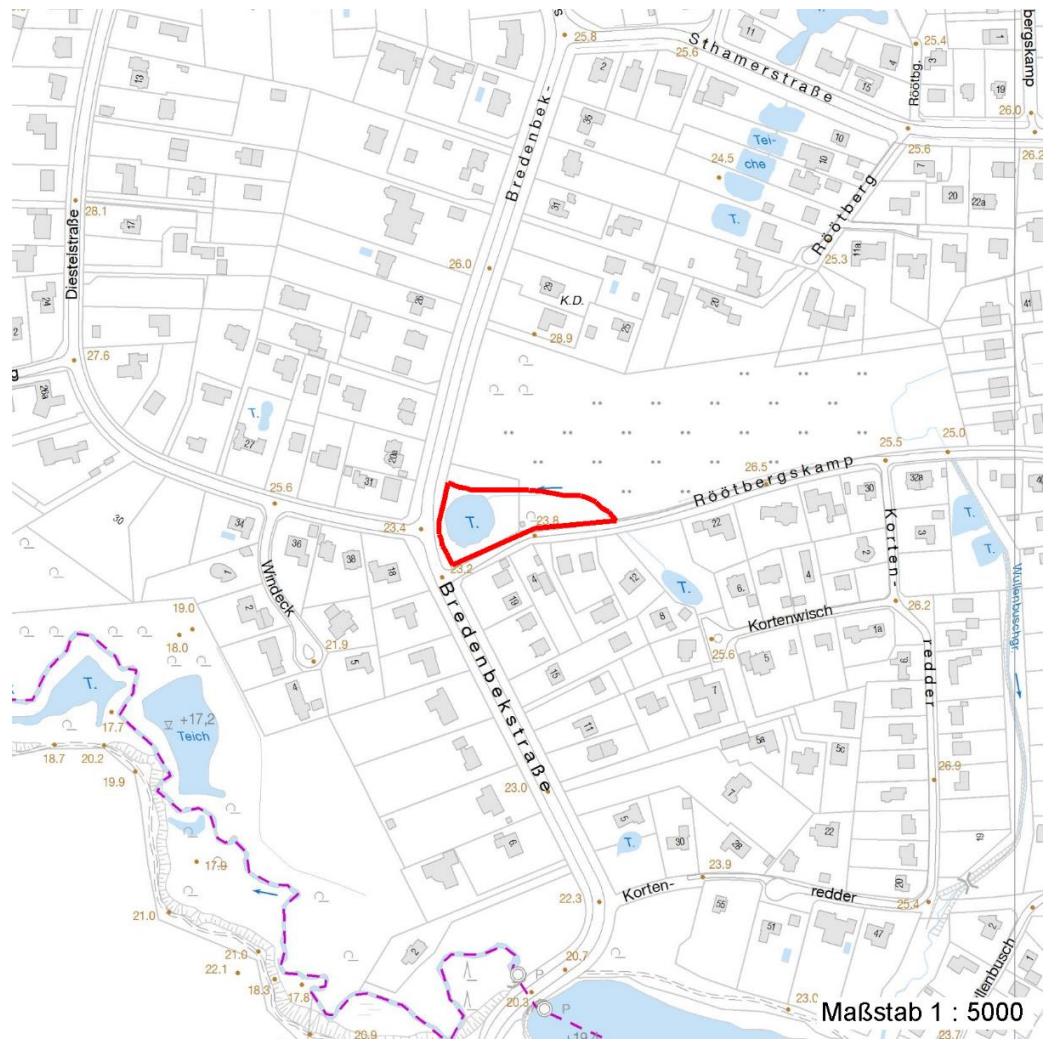
Erhebungsbogen

B

Projekt	Biotopkartierung Hamburg	Interne Nr.	145344
		DK5 DK5-GK	7448 7450
		DK5 - Name	Ohlstedt-Süd
Handlungsbedarf	Nein	Biotop-Nr. alt	85 120
Bearbeitung	DUK	Kartierung	16.04.2020
Räumliche Abbildung	Fläche	Fläche / Länge [m²/m]	2611,1518
Anzahl Abschnitte	1	Breite (lineare Abb.) [m]	

Räumliche Lage

Stadtteil (OT-Nr.)	Wohldorf-Ohlstedt (523)	Gemarkung	Ohlstedt (537)
Digitaler Grünplan	<input checked="" type="checkbox"/> Hafengesamtgebiet	<input type="checkbox"/> Ramsargebiet	<input type="checkbox"/> EG-Vogelschutzgeb.
Ausgleichsflächen NSG / ND / LSG	<input type="checkbox"/> Biosphärenreservat	<input type="checkbox"/> Nationalpark	
FFH-GEBIET	LSG Wohldorf/Ohlstedt [HH-2046 / Anteil: 97%]		
Wasserschutzgebiet			
Karte			



Weitere Erhebungsbögen

Interne Nr.	Interne Nr. Zuordnung	DK5	Biotop-Nr.	Kartierung	Zuordnung	DK5 (GK)	Biotop-Nr. (alt)
145344	56286	7448	85	17.09.2003	K	7450	120
145344	56287	7448	85	29.09.2011	K	7450	120

Zuordnung: N = nachfolgende Kartierung, K = weitere Kartierungen (zeitlich vorher oder nachher)

Erhebungsbogen

B

Projekt	Biotopkartierung Hamburg		Interne Nr.	145344	
			DK5 DK5-GK	7448	7450
Handlungsbedarf	Nein		DK5 - Name	Ohlstedt-Süd	
Bearbeitung	DUK	Kopie	Ja	Biotop-Nr. alt	85 120
Räumliche Abbildung	Fläche		Kartierung	16.04.2020	
Anzahl Abschnitte	1		Fläche / Länge [m²/m]	2611,1518	
			Breite (lineare Abb.) [m]		

Foto

Interne Nr.	Index	Dateiname	Aufnahmerichtung
81958	0	7448_85_160420_1.JPG	
81959	0	7448_85_160420_3.JPG	
81960	0	7448_85_160420_2.JPG	

Weitere Angaben

Merkmal	Wert
Auswertung	
Gefährdung/ Einflüsse	Ablagerung von Gartenabfällen (Ablagerung von Garten- und Siedlungsabfällen.) Isolierte Lage Verbisschäden Starke Lärmbelastung Eutrophierung
Wertgesichtspunkte	Stadtklimatisch günstiges Grünvolumen, Wertvoller Biotopkomplex aus Gewässer und Bruch- bzw. Quellwaldresten, alter Bestand, strukturreich, als Brutvogelhabitat geeignet. Bedeutung für das Landschaftsbild Bedeutung für das Naturerleben Wertvoller Altbaumbestand
zoologisch bedeutsame Strukturen	Naturnahe Gehölze Totholz Wald
Maßnahmen	1.16 - Standort vernässen Wasserstand im Gebiet nach Möglichkeit hoch erhalten, Pferdebeweidung innerhalb des Waldstückes einstellen. 9.4 - Alt- und Biotopbäume erhalten 1.11 - Beseitigung von Müll / Gartenabfällen

Foto

Fotodatei	7448_85_160420_1.JPG	Fotodatei	7448_85_160420_2.JPG
Bildbeschreibung	k.A.	Bildbeschreibung	k.A.
Aufnahmerichtung		Aufnahmerichtung	



Erhebungsbogen

B

Projekt	Biotopkartierung Hamburg		Interne Nr.	145344	
Handlungsbedarf	Nein		DK5 DK5-GK	7448	7450
Bearbeitung	DUK	Kopie	DK5 - Name	Ohlstedt-Süd	
Räumliche Abbildung	Fläche	Ja	Biotop-Nr. alt	85	120
Anzahl Abschnitte	1		Kartierung	16.04.2020	
			Fläche / Länge [m²/m]	2611,1518	
			Breite (lineare Abb.) [m]		

Foto

Fotodatei 7448_85_160420_3.JPG
Bildbeschreibung k.A.
Aufnahmerichtung

Fotodatei
Bildbeschreibung
Aufnahmerichtung



Teilflächenbeschreibung

Teilflächentyp	Naturnahes Gehölz feuchter bis nasser Standorte (2018)	Teilflächen-Nr.	1
Biotoptyp		Biotoptyp	HGF
- Zusatz	schlechte Ausprägung (strukturarm, gestört, fragmenthaft, arm an typischen Arten) (-)	- gesetzl. Grundl.	(§ 14 (2) 2.3)
FFH-LRT Beschreibung		FFH-LRT Entw.potential LRT	
		Hauptfläche	Ja
		Flächenanteil	80 %
		FFH-Unters.Fläche	Nein
		Saatgutfläche	Nein

Erhebungsbogen

B

Projekt	Biotopkartierung Hamburg		Interne Nr.	145344	
			DK5 DK5-GK	7448	7450
Handlungsbedarf	Nein		DK5 - Name	Ohlstedt-Süd	
Bearbeitung	DUK	Kopie	Ja	Biotop-Nr. alt	85 120
Räumliche Abbildung	Fläche			Kartierung	16.04.2020
Anzahl Abschnitte	1			Fläche / Länge [m²/m]	2611,1518
				Breite (lineare Abb.) [m]	

Weitere Angaben

Merkmal	Wert
Boden	
Feuchte	7 - feucht
Reaktion	7 - neutral
Stickstoffgehalt	7 - stickstoffreich
Standort, Relief	
Belichtung	5 - halbschattig
Veg. - Deckg./Ant.	
Gesamt	95 %
1. Baumschicht	70 %
2. Baumschicht	40 %
Strauchschicht	30 %
1. Krautschicht	90 %
Veg. - Höhe	
1. Baumschicht	15.00 m
2. Baumschicht	10.00 m
Strauchschicht	4.00 m
1. Krautschicht	1.00 m
Veg. - Zeigerwerte	
Anz. Giftpflanzen	0
Anz. Wechselfeuchtezeiger	2
Anz. Überschwemmungsz.	3
Veg. - Soziologie	
BfN Schlüssel	44.0.01.02 - Alnion glutinosae (Erlenbruchwälder)

Zeigerwerte der Pflanzenartenliste (Auswertung)

Standort	Belichtung	halbschattig	4,9
Boden	Feuchte	feucht	6,5
	Stickstoff (N)	stickstoffreich	6,8
	Reaktion	neutral	6,7
Vegetation	Mahdverträglichkeit	mäßig schnittverträglich (erster Schnitt nicht vor 1. Juli)	4,5
Zeigerwerte	Futterwert	geringwertiges Futter	2,9
	Wechselfeuchteanzeiger		2
	Giftpflanzen		0
	Überschw.anzeiger		3

Pflanzenartenliste

Gruppe / Pflanzenart	MS	M	W	Vs	St	PA	Ph	Sz	VS	V	G	cf	Rote Liste			
													§	HH	ND	SH
Tracheobionta (Gefäßpflanzen)																
Acer campestre (Feld-Ahorn)	7	w		S												
Acer pseudoplatanus (Berg-Ahorn)	7	h		S												
Acer pseudoplatanus (Berg-Ahorn)	7	z		B2												
Aegopodium podagraria (Giersch)	7	h														
Agrostis stolonifera (Ausläufer-Straußgras)	7	w														
Alliaria petiolata (Knoblauchsrauke)	7	w														
Allium ursinum (Bär-Lauch)	7	w														

Erhebungsbogen

B

Projekt	Biotopkartierung Hamburg		Interne Nr.	145344	
			DK5 DK5-GK	7448	7450
Handlungsbedarf	Nein		DK5 - Name	Ohlstedt-Süd	
Bearbeitung	DUK	Kopie	Ja	Biotop-Nr. alt	85 120
Räumliche Abbildung	Fläche			Kartierung	16.04.2020
Anzahl Abschnitte	1			Fläche / Länge [m²/m]	2611,1518
				Breite (lineare Abb.) [m]	

Pflanzenartenliste

Gruppe / Pflanzenart	MS	M	W	Vs	St	PA	Ph	Sz	VS	V	G	cf	Rote Liste					
													§	HH	ND	SH	D	
Alnus glutinosa (Schwarz-Erle)	7	h		B1														
Athyrium filix-femina (Gewöhnlicher Frauenfarn)	7	w																
Betula pendula (Hänge-Birke)	7	w		B1														
Betula pendula (Hänge-Birke)	7	w		S														
Betula pubescens (Moor-Birke)	7	w		B2														
Carex remota (Winkel-Segge)	7	w																
Castanea sativa (Eß-Kastanie)	7	X		B2														
Corylus avellana (Haselnuss)	7	w		B2														
Corylus avellana (Haselnuss)	7	w		S														
Dactylis glomerata (Wiesen-Knäuelgras)	7	w																
Dryopteris carthusiana (Dorniger Wurmfarne)	7	w																
Dryopteris dilatata (Breitblättriger Wurmfarne)	7	w																
Dryopteris filix-mas (Gewöhnlicher Wurmfarne)	7	X																
Fagus sylvatica (Rotbuche)	7	w		B1														
Fagus sylvatica (Rotbuche)	7	w		S														
Ficaria verna (Scharbockskraut)	7	l																
Fraxinus excelsior (Gewöhnliche Esche)	7	X																
Galanthus nivalis (Schneeglöckchen)	7	l																V
Galeobdolon argentatum (Garten Goldnessel)	7	h																
Galium aparine (Kletten-Labkraut)	7	X																
Glechoma hederacea (Gundermann)	7	z																
Hedera helix (Efeu)	7	w																
Ilex aquifolium (Stechpalme)	7	w		K1									b					
Impatiens glandulifera (Drüsiges Springkraut)	7	h																
Impatiens parviflora (Kleinblütiges Springkraut)	7	z																
Larix spec. (Lärche)	7	X		B1														
Lysimachia vulgaris (Gewöhnlicher Gilbweiderich)	7	X																
Matteuccia struthiopteris (Straußfarn)	7	l											b		3			V
Moehringia trinervia (Dreinerlige Nabelmiere)	7	X																
Narcissus pseudonarcissus (Gelbe Narzisse)	7	w											b					3
Ornithogalum umbellatum agg. (Artengruppe Dolden-Milchstern)	7	w															D	
Poa angustifolia (Schmalblättriges Rispengras)	7	X													D		G	
Poa trivialis (Gewöhnliches Rispengras)	7	w																
Prunus avium (Vogel-Kirsche)	7	w		S														
Prunus padus (Echte Traubenkirsche)	7	w		S														
Prunus serotina (Späte Traubenkirsche)	7	z		K1														
Prunus serotina (Späte Traubenkirsche)	7	z		S														
Quercus robur (Stiel-Eiche)	7	X																
Ribes rubrum agg. (Artengruppe Rote Johannisbeere)	7	w		S														
Ribes uva-crispa (Stachelbeere)	7	w		S														
Rubus caesius (Kratzbeere)	7	w																
Rubus idaeus (Himbeere)	7	l																
Rumex obtusifolius (Stumpfbältriger Ampfer)	7	w																
Salix caprea (Sal-Weide)	7	w		B1														
Sambucus nigra (Schwarzer Holunder)	7	w		S														
Sambucus racemosa (Trauben-Holunder)	7	w		S														
Scilla luciliae (Luzilien-Blaustern)	7	w											X	b				

Erhebungsbogen

B

Projekt	Biotopkartierung Hamburg		Interne Nr.	145344	
			DK5 DK5-GK	7448	7450
Handlungsbedarf	Nein		DK5 - Name	Ohlstedt-Süd	
Bearbeitung	DUK	Kopie	Ja	Biotop-Nr. alt	85 120
Räumliche Abbildung	Fläche			Kartierung	16.04.2020
Anzahl Abschnitte	1			Fläche / Länge [m²/m]	2611,1518
				Breite (lineare Abb.) [m]	

Pflanzenartenliste

Gruppe / Pflanzenart	MS	M	W	Vs	St	PA	Ph	Sz	VS	V	G	cf	§	Rote Liste			
														HH	ND	SH	D
Sorbus aucuparia (Eberesche)	7	w		S													
Stellaria media (Vogelmiere)	7	X															
Symphoricarpos albus (Schneebeere)	7	l		S													
Taraxacum sect. Ruderalia (Artengruppe Gemeiner Löwenzahn)	7	w													D		
Taxus baccata (Gemeine Eibe)	7	w		S										b		3	V
Tilia platyphyllos (Sommer-Linde)	7	X		B1													
Urtica dioica (Große Brennnessel)	7	w															
Veronica sublobata (Efeublättriger Ehrenpreis)	7	l															
Anzahl Rote Liste Arten														2	2	2	4
Anzahl Arten														57			

MS: Mengensystem; M: Mengenangabe, W: Bewertung der Art (FFH-Monitoring), Vs: Vegetationsschicht, St: Status, PA: Autor Phänologie; Ph: Phänologie, Sz: Soziabilität, VS: Vitalitätssystem; V: Vitalität, G: Geschlecht, cf: unsichere Bestimmung, §: Schutz nach BNatSchG, HH: Rote Liste Hamburg, Nds: Rote Liste Niedersachsen, SH: Rote Liste Schleswig-Holstein, D: Rote Liste Deutschland

Teilflächenbeschreibung

Teilflächentyp		Teilflächen-Nr.	2
Biotoptyp	Erlen-Eschen-Quellwald (2018)	Biotoptyp	WEQ
- Zusatz		- gesetzl. Grundl.	(§ 30 (2) 2.6), (§ 30 (2) 4.2)
FFH-LRT	kein Lebensraumtyp nach FFH-Richtlinie	FFH-LRT	kein LRT
Beschreibung	Nur Relikt eines solchen Waldes.	Entw.potential LRT	
		Hauptfläche	
		Flächenanteil	0 %
		FFH-Unters.Fläche	Nein
		Saatgutfläche	Nein

Teilflächenbeschreibung

Teilflächentyp		Teilflächen-Nr.	3
Biotoptyp	Ahorn- oder Eschen-Pionier- oder Vorwald (2018)	Biotoptyp	WPA
- Zusatz	schlechte Ausprägung (strukturarm, gestört, fragmenthaft, arm an typischen Arten) (-)	- gesetzl. Grundl.	
FFH-LRT		FFH-LRT	
Beschreibung		Entw.potential LRT	
		Hauptfläche	
		Flächenanteil	20 %
		FFH-Unters.Fläche	Nein
		Saatgutfläche	Nein

Erhebungsbogen

B

Projekt	Biotopkartierung Hamburg		Interne Nr.	145344	
			DK5 DK5-GK	7448	7450
Handlungsbedarf	Nein		DK5 - Name	Ohlstedt-Süd	
Bearbeitung	DUK	Kopie	Ja	Biotop-Nr. alt	85 120
Räumliche Abbildung	Fläche		Kartierung	16.04.2020	
Anzahl Abschnitte	1		Fläche / Länge [m²/m]	2611,1518	
			Breite (lineare Abb.) [m]		

Zeigerwerte der Pflanzenartenliste (Auswertung)

Standort	Belichtung	halbschattig	4,9
Boden	Feuchte	feucht	6,5
	Stickstoff (N)	stickstoffreich	6,8
	Reaktion	neutral	6,7
Vegetation	Mahdverträglichkeit	mäßig schnittverträglich (erster Schnitt nicht vor 1. Juli)	4,5
Zeigerwerte	Futterwert	geringwertiges Futter	2,9
	Wechselfeuchteanzeiger		2
	Giftpflanzen		0
	Überschw.anzeiger		3

Pflanzenartenliste

Gruppe / Pflanzenart	MS	M	W	Vs	St	PA	Ph	Sz	VS	V	G	cf	§	Rote Liste			
														HH	ND	SH	D
Tracheobionta (Gefäßpflanzen)																	
Acer campestre (Feld-Ahorn)	7	w															
Acer pseudoplatanus (Berg-Ahorn)	7	h															
Acer pseudoplatanus (Berg-Ahorn)	7	z															
Aegopodium podagraria (Giersch)	7	h															
Agrostis stolonifera (Ausläufer-Straußgras)	7	w															
Alliaria petiolata (Knoblauchsrauke)	7	w															
Allium ursinum (Bär-Lauch)	7	w															
Alnus glutinosa (Schwarz-Erle)	7	h															
Athyrium filix-femina (Gewöhnlicher Frauenfarn)	7	w															
Betula pendula (Hänge-Birke)	7	w															
Betula pubescens (Moor-Birke)	7	w															
Carex remota (Winkel-Segge)	7	w															
Castanea sativa (Eß-Kastanie)	7	X															
Corylus avellana (Haselnuss)	7	w															
Dactylis glomerata (Wiesen-Knäuelgras)	7	w															
Dryopteris carthusiana (Dorniger Wurmfarne)	7	w															
Dryopteris dilatata (Breitblättriger Wurmfarne)	7	w															
Dryopteris filix-mas (Gewöhnlicher Wurmfarne)	7	X															
Fagus sylvatica (Rotbuche)	7	w															
Ficaria verna (Scharbockskraut)	7	l															
Fraxinus excelsior (Gewöhnliche Esche)	7	X															
Galanthus nivalis (Schneeglöckchen)	7	l													V		
Galeobdolon argentatum (Garten Goldnessel)	7	h															
Galium aparine (Kletten-Labkraut)	7	X															
Glechoma hederacea (Gundermann)	7	z															
Hedera helix (Efeu)	7	w															
Ilex aquifolium (Stechpalme)	7	w											b				
Impatiens glandulifera (Drüsiges Springkraut)	7	h															
Impatiens parviflora (Kleinblütiges Springkraut)	7	z															
Larix spec. (Lärche)	7	X															
Lysimachia vulgaris (Gewöhnlicher Gilbweiderich)	7	X															
Matteuccia struthiopteris (Straußfarn)	7	l											b	3	V		
Moehringia trinervia (Dreinerlige Nabelmiere)	7	X															
Narcissus pseudonarcissus (Gelbe Narzisse)	7	w											b		3		

Erhebungsbogen

B

Projekt	Biotopkartierung Hamburg		Interne Nr.	145344	
			DK5 DK5-GK	7448	7450
Handlungsbedarf	Nein		DK5 - Name	Ohlstedt-Süd	
Bearbeitung	DUK	Kopie	Biotop-Nr. alt	85	120
Räumliche Abbildung	Fläche	Ja	Kartierung	16.04.2020	
Anzahl Abschnitte	1		Fläche / Länge [m²/m]	2611,1518	
			Breite (lineare Abb.) [m]		

Pflanzenartenliste

Gruppe / Pflanzenart	MS	M	W	Vs	St	PA	Ph	Sz	VS	V	G	cf	§	Rote Liste					
														HH	ND	SH	D		
Ornithogalum umbellatum agg. (Artengruppe Dolden-Milchstern)	7	w																D	
Poa angustifolia (Schmalblättriges Rispengras)	7	X																D	G
Poa trivialis (Gewöhnliches Rispengras)	7	w																	
Prunus avium (Vogel-Kirsche)	7	w																	
Prunus padus (Echte Traubenkirsche)	7	w																	
Prunus serotina (Späte Traubenkirsche)	7	z																	
Quercus robur (Stiel-Eiche)	7	X																	
Ribes rubrum agg. (Artengruppe Rote Johannisbeere)	7	w																	
Ribes uva-crispa (Stachelbeere)	7	w																	
Rubus caesius (Kratzbeere)	7	w																	
Rubus idaeus (Himbeere)	7	l																	
Rumex obtusifolius (Stumpflättriger Ampfer)	7	w																	
Salix caprea (Sal-Weide)	7	w																	
Sambucus nigra (Schwarzer Holunder)	7	w																	
Sambucus racemosa (Trauben-Holunder)	7	w																	
Scilla luciliae (Luzilien-Blaustern)	7	w												b					
Sorbus aucuparia (Eberesche)	7	w																	
Stellaria media (Vogelmiere)	7	X																	
Symphoricarpos albus (Schneebeere)	7	l																	
Taraxacum sect. Ruderalia (Artengruppe Gemeiner Löwenzahn)	7	w																D	
Taxus baccata (Gemeine Eibe)	7	w												b			3		V
Tilia platyphyllos (Sommer-Linde)	7	X																	
Urtica dioica (Große Brennnessel)	7	w																	
Veronica sublobata (Efeublättriger Ehrenpreis)	7	l																	
Anzahl Rote Liste Arten														2	2	2	4		
Anzahl Arten														57					

MS: Mengensystem; M: Mengenangabe, W: Bewertung der Art (FFH-Monitoring), Vs: Vegetationsschicht, St: Status, PA: Autor Phänologie; Ph: Phänologie, Sz: Soziabilität, VS: Vitalitätssystem; V: Vitalität, G: Geschlecht, cf: unsichere Bestimmung, §: Schutz nach BNatSchG, HH: Rote Liste Hamburg, Nds: Rote Liste Niedersachsen, SH: Rote Liste Schleswig-Holstein, D: Rote Liste Deutschland