

# Erhebungsbogen

**B**

<b>Projekt</b>	Biotopkartierung Hamburg	<b>Interne Nr.</b>	145197
		<b>DK5   DK5-GK</b>	<b>7448</b> 7450
<b>Handlungsbedarf</b>	Nein	<b>DK5 - Name</b>	Ohlstedt-Süd
<b>Bearbeitung</b>	DUK	<b>Biotop-Nr.   alt</b>	<b>79</b> 113
<b>Räumliche Abbildung</b>	Fläche	<b>Kartierung</b>	14.04.2020
<b>Anzahl Abschnitte</b>	1	<b>Fläche / Länge [m<sup>2</sup>/m]</b>	7293,6201
		<b>Breite (lineare Abb.) [m]</b>	

<b>Gesetzlicher Schutz</b>	<b>§ 14 (2) 2.3 Feldgehölze</b>	<b>Schutz nur teilweise</b>	<b>Nein</b>
----------------------------	---------------------------------	-----------------------------	-------------

<b>Gesamtbewertung</b>	6 Wertvoll
– <b>Alter</b>	6 Biotop mittleren Alters, 50 bis 100 Jahre
– <b>Belastungsgrad</b>	5 Flächenhaft mittlere oder örtlich starke Belastung
– <b>Ökolog. Funktion</b>	6 Hohe Bedeutung in einem Biotopkomplex, für den lokalen Biotopverbund oder als Puffer
– <b>Seltenheit</b>	6 Seltener Biotoptyp, ohne seltene oder bedrohte Pflges., ungesättigtes Artenspektrum, reliktsche RL-Arten

## Bestandsbeschreibung

Vermutlich spontan entstandenes Gehölz zwischen Bahndamm (dort übergehend in teilw. gepflanztes Abstandsgehölz) und einem Knick. Teilweise besteht der Eindruck von Niederwald, bzw. durch einige Eichen-Überhälter Mittelwald. Im Osten hat der Biotoperst in jüngerer Zeit jenseits des Knicks mit Pioniergebüsch aus Espen und Schlehe auf Kosten des benachbarten Grünlands Terrain gewonnen. Dort vorgelagert artenreiche und wertgebende Saumbiotope (Artenliste siehe B 330).

Im Inneren mit recht dichtem Bestand aus v.a. Espen und weiteren Pionierbaumarten, die Stammdicken erreichen um 30 cm, vereinzelte Bäume mit über 60 cm Stammdicke. Der Boden im Inneren ist insgesamt noch etwas unbelebt und geprägt von Arten halbruderalen Halbschattenfluren, recht stark beschattet, teils bemoost, teils totholzreich, im Frühjahr stellenweise mit stehendem Wasser (waldtümpelartig). Im Vergleich zur Vorkartierung aber deutlich Entwicklung der Krautflora hin zu walddümpelischen Arten (neu: Wald-Ziest, Busch-Windröschen, Moschuskraut). Ein Trampelpfad führt von der Landesgrenze hindurch zum (ehemaligen) Rügelsberg. Aufgrund des Kontakts zu Grünland als Feldgehölz gesetzlich geschützt.

## Vorkommen an Biotoptypen

1	TF	Typ	HF	F.Anteil
2	BTYP	Biotoptyp		- gesetzl. Grundl.
3	Zusatz	Zusatz zum Biotoptypen		
4	LRT	Lebensraumtyp		
1	1		Ja	99 %
2	HGM	Naturnahes Gehölz mittlerer Standorte (2018)		(§ 14 (2) 2.3)
1	2			1 %
2	STW	Waldtümpel (2018)		(§ 30 (2) 1.2)

## Räumliche Lage

<b>Lagebeschreibung</b>	Zwischen Bredenbekkamp und U-Bahn
<b>Nachbarnutzung/en</b>	Grünland, Bahndamm, Wohnbebauung (in S-H)
<b>Rechtswert (X)</b>	575645
<b>Bezirk</b>	Wandsbek
	<b>Hochwert (Y)</b> 5948639
<b>Stadtteil (OT-Nr.)</b>	Wohldorf-Ohlstedt (523)
<b>Digitale Grünplan</b>	<input type="checkbox"/> <b>Hafengesamtgebiet</b> <input type="checkbox"/> <b>Ramsargebiet</b> <input type="checkbox"/> <b>EG-Vogelschutzgeb.</b> <input type="checkbox"/>
<b>Ausgleichsflächen</b>	<input type="checkbox"/> <b>Biosphärenreservat</b> <input type="checkbox"/> <b>Nationalpark</b> <input type="checkbox"/>
<b>NSG / ND / LSG</b>	LSG Wohldorf/Ohlstedt [ HH-2046 / Anteil: 100% ]
<b>FFH-GEBIET</b>	
<b>Wasserschutzgebiet</b>	

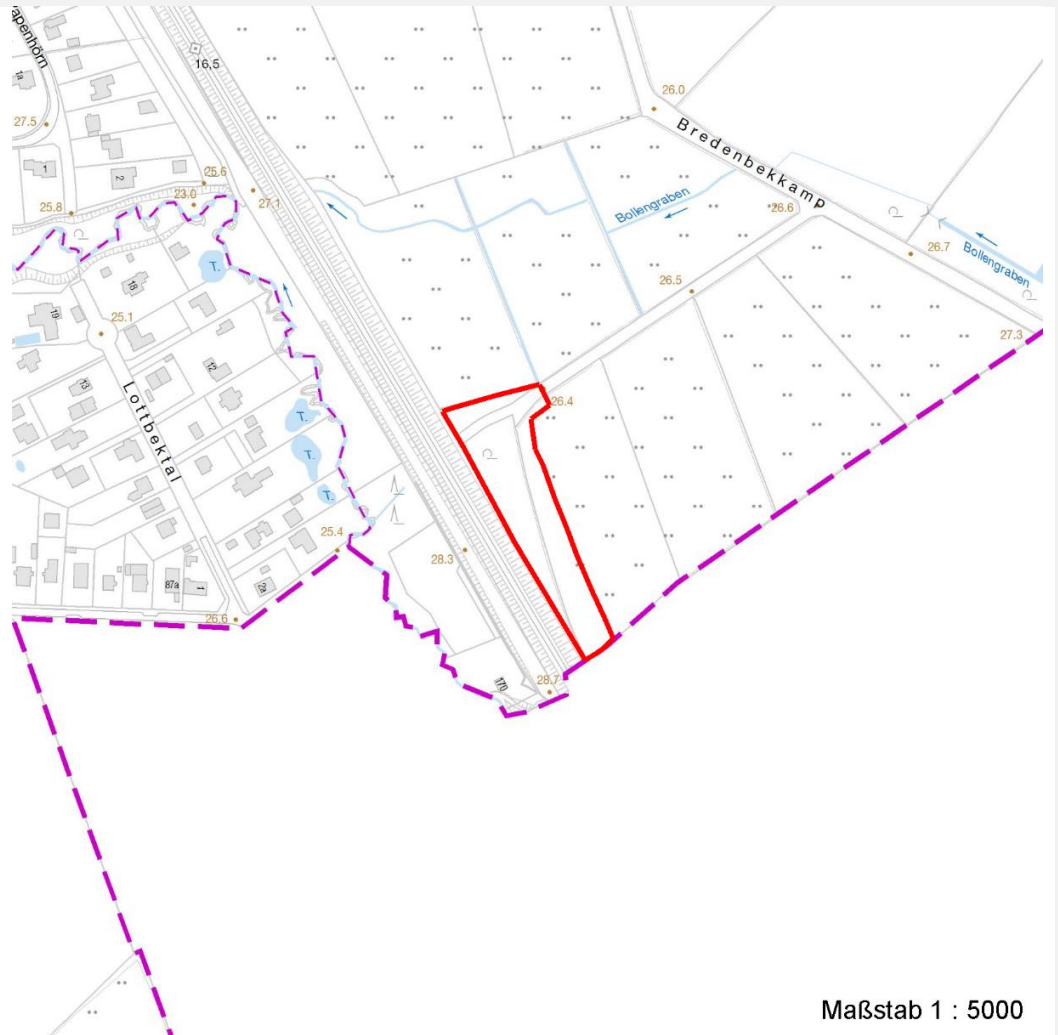
# Erhebungsbogen

**B**

<b>Projekt</b>	Biotopkartierung Hamburg		<b>Interne Nr.</b>	145197	
			<b>DK5   DK5-GK</b>	<b>7448</b>	7450
			<b>DK5 - Name</b>	Ohlstedt-Süd	
<b>Handlungsbedarf</b>	Nein		<b>Biotop-Nr.   alt</b>	<b>79</b>	113
<b>Bearbeitung</b>	DUK	<b>Kopie</b> Ja	<b>Kartierung</b>	14.04.2020	
<b>Räumliche Abbildung</b>	Fläche		<b>Fläche / Länge [m<sup>2</sup>/m]</b>	7293,6201	
<b>Anzahl Abschnitte</b>	1		<b>Breite (lineare Abb.) [m]</b>		

## Räumliche Lage

### Karte



Maßstab 1 : 5000

## Weitere Erhebungsbögen

Interne Nr.	Interne Nr. Zuordnung	DK5	Biotop-Nr.	Kartierung	Zuordnung	DK5 (GK)	Biotop-Nr. (alt)
145197	56219	7448	79	15.09.2003	K	7450	113
145197	56191	7448	79	10.06.2011	K	7450	113

Zuordnung: N = nachfolgende Kartierung, K = weitere Kartierungen (zeitlich vorher oder nachher)

## Foto

Interne Nr.	Index	Dateiname	Aufnahmerichtung
81727	0	7448_79_140420_1.JPG	
81728	0	7448_79_140420_2.JPG	

## Weitere Angaben

Merkmal	Wert
---------	------

## Auswertung

28.09.2022

# Erhebungsbogen

**B**

<b>Projekt</b>	Biotopkartierung Hamburg		<b>Interne Nr.</b>	145197	
<b>Handlungsbedarf</b>	Nein		<b>DK5   DK5-GK</b>	<b>7448</b>	7450
<b>Bearbeitung</b>	DUK	<b>Kopie</b>	Ja	<b>DK5 - Name</b>	Ohlstedt-Süd
<b>Räumliche Abbildung</b>	Fläche			<b>Biotop-Nr.   alt</b>	79   113
<b>Anzahl Abschnitte</b>	1			<b>Kartierung</b>	14.04.2020
				<b>Fläche / Länge [m<sup>2</sup>/m]</b>	7293,6201
				<b>Breite (lineare Abb.) [m]</b>	

## Weitere Angaben

Merkmal	Wert
Gefährdung/ Einflüsse	Starke Lärmbelastung Freilaufende Hunde Störung durch Fußgänger (Verbindungsweg zur SO anschließenden Siedlung)
Wertgesichtspunkte	Naturnahes Element in beeinträchtigter Umgebung Natürliche Entwicklung, strukturreich, totholzreich, vermutlich als Brutvogelhabitat wertvoll. Stadtklimatisch günstiges Grünvolumen Wertvoller Altbaumbestand Wichtige Pufferfunktion Bedeutung für das Naturerleben Bedeutung für die Erholung
zoologisch bedeutsame Strukturen	Dichte spontane Gebüsche Uferstaudenflur Totholz
Bedeutung für Tiergruppe	Kleinsäuger Insekten, allgemein Vögel
Maßnahmen	1.1 - Sukzession ungestört ablaufen lassen 9.4 - Alt- und Biotopbäume erhalten

## Foto

**Fotodatei** 7448\_79\_140420\_1.JPG  
**Bildbeschreibung** k.A.  
**Aufnahmerichtung**



**Fotodatei** 7448\_79\_140420\_2.JPG  
**Bildbeschreibung** k.A.  
**Aufnahmerichtung**



# Erhebungsbogen

**B**

<b>Projekt</b>	Biotopkartierung Hamburg		<b>Interne Nr.</b>	145197
			<b>DK5   DK5-GK</b>	<b>7448</b> 7450
			<b>DK5 - Name</b>	Ohlstedt-Süd
<b>Handlungsbedarf</b>	Nein		<b>Biotop-Nr.   alt</b>	<b>79</b> 113
<b>Bearbeitung</b>	DUK	<b>Kopie</b> Ja	<b>Kartierung</b>	14.04.2020
<b>Räumliche Abbildung</b>	Fläche		<b>Fläche / Länge [m<sup>2</sup>/m]</b>	7293,6201
<b>Anzahl Abschnitte</b>	1		<b>Breite (lineare Abb.) [m]</b>	

## Teilflächenbeschreibung

<b>Teilflächentyp</b>		<b>Teilflächen-Nr.</b>	1
<b>Biotoptyp</b>	Naturnahes Gehölz mittlerer Standorte (2018)	<b>Biotoptyp</b>	HGM
- <b>Zusatz</b>		- <b>gesetzl. Grundl.</b>	(§ 14 (2) 2.3)
<b>FFH-LRT</b>		<b>FFH-LRT</b>	
<b>Beschreibung</b>		<b>Entw.potential LRT</b>	
		<b>Hauptfläche</b>	Ja
		<b>Flächenanteil</b>	99 %
		<b>FFH-Unters.Fläche</b>	Nein
		<b>Saatgutfläche</b>	Nein

## Weitere Angaben

Merkmal	Wert
<b>Boden</b>	
Feuchte	6 - mäßig feucht und wechselfeucht
Reaktion	7 - neutral
Stickstoffgehalt	7 - stickstoffreich
<b>Standort, Relief</b>	
Belichtung	5 - halbschattig
<b>Veg. - Deckg./Ant.</b>	
Gesamt	95 %
1. Baumschicht	20 %
2. Baumschicht	80 %
Strauchschicht	30 %
1. Krautschicht	75 %
<b>Veg. - Höhe</b>	
1. Baumschicht	20.00 m
2. Baumschicht	10.00 m
Strauchschicht	5.00 m
1. Krautschicht	0.50 m
<b>Veg. - Zeigerwerte</b>	
Anz. Giftpflanzen	1
Anz. Wechselfeuchtezeiger	4
Anz. Überschwemmungsz.	4

## Zeigerwerte der Pflanzenartenliste (Auswertung)

<b>Standort</b>	<b>Belichtung</b>	halbschattig	5,2
<b>Boden</b>	<b>Feuchte</b>	mäßig feucht und wechselfeucht	5,8
	<b>Stickstoff (N)</b>	stickstoffreich	6,5
	<b>Reaktion</b>	neutral	6,8
<b>Vegetation</b>	<b>Mahdverträglichkeit</b>	mäßig schnittverträglich (erster Schnitt nicht vor 1. Juli)	5,3
<b>Zeigerwerte</b>	<b>Futterwert</b>	geringwertiges Futter	2,9
	<b>Wechselfeuchteanzeiger</b>		4
	<b>Giftpflanzen</b>		1
	<b>Überschw.anzeiger</b>		4

# Erhebungsbogen

**B**

<b>Projekt</b>	Biotopkartierung Hamburg		<b>Interne Nr.</b>	145197	
			<b>DK5   DK5-GK</b>	<b>7448</b>	7450
<b>Handlungsbedarf</b>	Nein		<b>DK5 - Name</b>	Ohlstedt-Süd	
<b>Bearbeitung</b>	DUK	<b>Kopie</b>	Ja	<b>Biotop-Nr.   alt</b>	79   113
<b>Räumliche Abbildung</b>	Fläche			<b>Kartierung</b>	14.04.2020
<b>Anzahl Abschnitte</b>	1			<b>Fläche / Länge [m<sup>2</sup>/m]</b>	7293,6201
				<b>Breite (lineare Abb.) [m]</b>	

## Pflanzenartenliste

Gruppe / Pflanzenart	MS	M	W	Vs	St	PA	Ph	Sz	VS	V	G	cf	§	Rote Liste			
														HH	ND	SH	D
<b>Tracheobionta (Gefäßpflanzen)</b>																	
Acer campestre (Feld-Ahorn)	7	w		S													
Acer campestre (Feld-Ahorn)	7	z		B2													
Acer platanoides (Spitz-Ahorn)	7	w		S													
Acer pseudoplatanus (Berg-Ahorn)	7	z		B2													
Adoxa moschatellina (Moschuskraut)	7	l											3				
Aegopodium podagraria (Giersch)	7	h															
Agrostis stolonifera (Ausläufer-Straußgras)	7	w															
Ajuga reptans (Kriechender Günsel)	7	X															
Alliaria petiolata (Knoblauchsrauke)	7	z															
Alnus glutinosa (Schwarz-Erle)	7	w		B2													
Alnus incana (Grau-Erle)	7	l		B2													
Anemone nemorosa (Busch-Windröschen)	7	w															
Anthriscus sylvestris (Wiesen-Kerbel)	7	X															
Betula pendula (Hänge-Birke)	7	w		B2													
Carpinus betulus (Hainbuche)	7	w		S													
Carpinus betulus (Hainbuche)	7	z		B2													
Circaea lutetiana (Gewöhnliches Hexenkraut)	7	w															
Corylus avellana (Haselnuss)	7	w		S													
Crataegus laevigata (Zweigrifflicher Weißdorn)	7	w		S													
Crataegus monogyna (Eingrifflicher Weißdorn)	7	w		K1													
Crataegus monogyna (Eingrifflicher Weißdorn)	7	w		S													
Dactylis glomerata (Wiesen-Knäuelgras)	7	w															
Deschampsia cespitosa (Rasen-Schmiele)	7	z															
Dryopteris dilatata (Breitblättriger Wurmfarne)	7	w															
Dryopteris filix-mas (Gewöhnlicher Wurmfarne)	7	l															
Elymus repens (Gewöhnliche Quecke)	7	X															
Euonymus europaeus (Gewöhnliches Pfaffenhütchen)	7	z		S													
Ficaria verna (Scharbockskraut)	7	z															
Fraxinus excelsior (Gewöhnliche Esche)	7	w		S													
Galeobdolon argentatum (Garten Goldnessel)	7	w															
Galeopsis tetrahit agg. (Artengruppe Gewöhnlicher Hohlzahn)	7	X															
Galium aparine (Kletten-Labkraut)	7	w															
Geranium robertianum (Stinkender Storchschnabel)	7	w															
Geum urbanum (Echte Nelkenwurz)	7	w															
Glechoma hederacea (Gundermann)	7	z															
Heracleum sphondylium (Wiesen-Bärenklau)	7	w															
Holcus lanatus (Wolliges Honiggras)	7	X															
Impatiens glandulifera (Drüsiges Springkraut)	7	l															
Impatiens parviflora (Kleinblütiges Springkraut)	7	h															
Juncus effusus (Flutter-Binse)	7	X															
Lonicera xylosteum (Rote Heckenkirsche)	7	w		S													
Malus sylvestris (Wild-Apfel)	7	w		B1									3	3	3	V	
Milium effusum (Wald-Fluttergras)	7	w															
Moehringia trinervia (Dreinerbige Nabelmiere)	7	l															
Ornithogalum umbellatum agg. (Artengruppe Dolden-Milchstern)	7	w														D	

# Erhebungsbogen

**B**

<b>Projekt</b>	Biotopkartierung Hamburg		<b>Interne Nr.</b>	145197	
			<b>DK5   DK5-GK</b>	<b>7448</b>	7450
<b>Handlungsbedarf</b>	Nein		<b>DK5 - Name</b>	Ohlstedt-Süd	
<b>Bearbeitung</b>	DUK		<b>Biotop-Nr.   alt</b>	<b>79</b>	113
<b>Räumliche Abbildung</b>	Fläche		<b>Kartierung</b>	14.04.2020	
<b>Anzahl Abschnitte</b>	1		<b>Fläche / Länge [m<sup>2</sup>/m]</b>	7293,6201	
		<b>Kopie</b>	Ja		
			<b>Breite (lineare Abb.) [m]</b>		

## Pflanzenartenliste

Gruppe / Pflanzenart	MS	M	W	Vs	St	PA	Ph	Sz	VS	V	G	cf	§	Rote Liste				
														HH	ND	SH	D	
Poa nemoralis (Hain-Rispengras)	7	w																
Poa trivialis (Gewöhnliches Rispengras)	7	w																
Populus tremula (Zitter-Pappel)	7	h		B2														
Populus x canadensis (Hybrid-Pappel)	7	z		B1														
Prunus padus (Echte Traubenkirsche)	7	h		S														
Prunus padus (Echte Traubenkirsche)	7	w		B2														
Prunus spinosa (Schlehe)	7	l		S														
Quercus robur (Stiel-Eiche)	7	z		B1														
Ranunculus repens (Kriechender Hahnenfuß)	7	X																
Rubus caesius (Kratzbeere)	7	w																
Rubus fruticosus agg. (Artengruppe Echte Brombeere)	7	w																
Rubus pedemontanus (Träufelspitzen-Brombeere)	7	w										X						
Salix caprea (Sal-Weide)	7	w																
Sambucus nigra (Schwarzer Holunder)	7	w		S														
Sorbus aucuparia (Eberesche)	7	w		S														
Stachys sylvatica (Wald-Ziest)	7	w																
Stellaria holostea (Große Sternmiere)	7	z																
Taraxacum spec. (Löwenzahn)	7	w																
Urtica subinermis (Sumpf-Brennnessel)	7	X															D	
Veronica hederifolia (Efeublättriger Ehrenpreis)	7	w																
<b>Anzahl Rote Liste Arten</b>														<b>3</b>	<b>1</b>	<b>2</b>	<b>1</b>	
<b>Anzahl Arten</b>														<b>61</b>				

MS: Mengensystem; M: Mengenangabe, W: Bewertung der Art (FFH-Monitoring), Vs: Vegetationsschicht, St: Status, PA: Autor Phänologie; Ph: Phänologie, Sz: Soziabilität, VS: Vitalitätssystem; V: Vitalität, G: Geschlecht, cf: unsichere Bestimmung, §: Schutz nach BNatSchG, HH: Rote Liste Hamburg, Nds: Rote Liste Niedersachsen, SH: Rote Liste Schleswig-Holstein, D: Rote Liste Deutschland

## Tierartenliste

		Rote Liste				FFH									
		B	A	Sch	G	HH	ND	SH	D	II	IV	V			
1	<b>BArtSchG</b>														
2	<b>Anzahl</b>									<b>Anzahltyp</b>					
3	<b>Anzahl geschätzt</b>									<b>Geschlecht</b>					
4	<b>Methode</b>									<b>Verhalten</b>					
5	<b>Nachweis</b>														
<b>Vögel</b>															
	Anas platyrhynchos (Stockente)	1	b		*	V		*	*						
		2	1									Individuen/Stück			
		3									männlich				
		4	Sichtbeobachtung												
		5	adultes Tier/Imago												

# Erhebungsbogen

**B**

<b>Projekt</b>	Biotopkartierung Hamburg		<b>Interne Nr.</b>	145197	
			<b>DK5   DK5-GK</b>	<b>7448</b>	7450
<b>Handlungsbedarf</b>	Nein		<b>DK5 - Name</b>	Ohlstedt-Süd	
<b>Bearbeitung</b>	DUK	<b>Kopie</b>	<b>Biotop-Nr.   alt</b>	<b>79</b>	113
<b>Räumliche Abbildung</b>	Fläche	Ja	<b>Kartierung</b>	14.04.2020	
<b>Anzahl Abschnitte</b>	1		<b>Fläche / Länge [m<sup>2</sup>/m]</b>	7293,6201	
			<b>Breite (lineare Abb.) [m]</b>		

## Teilflächenbeschreibung

<b>Teilflächentyp</b>		<b>Teilflächen-Nr.</b>	2
<b>Biototyp</b>	Waldtümpel (2018)	<b>Biototyp</b>	STW
- <b>Zusatz</b>		- <b>gesetzl. Grundl.</b>	(§ 30 (2) 1.2)
<b>FFH-LRT</b>		<b>FFH-LRT</b>	
<b>Beschreibung</b>		<b>Entw.potential LRT</b>	
		<b>Hauptfläche</b>	
		<b>Flächenanteil</b>	1 %
		<b>FFH-Unters.Fläche</b>	Nein
		<b>Saatgutfläche</b>	Nein

## Zeigerwerte der Pflanzenartenliste (Auswertung)

<b>Standort</b>	<b>Belichtung</b>	halbsonnig bis halbschattig	5,6
<b>Boden</b>	<b>Feuchte</b>	mäßig feucht und wechselfeucht	5,6
	<b>Stickstoff (N)</b>	mäßig stickstoffarm bis stickstoffreich	6
	<b>Reaktion</b>	schwach sauer	6,3
<b>Vegetation</b>	<b>Mahdverträglichkeit</b>	schnittempfindlich bis mäßig schnittverträglich	4,4
<b>Zeigerwerte</b>	<b>Futterwert</b>	mäßige Futterqualität	3,7
	<b>Wechselfeuchteanzeiger</b>		4
	<b>Giftpflanzen</b>		0
	<b>Überschw.anzeiger</b>		3

## Pflanzenartenliste

Gruppe / Pflanzenart	MS	M	W	Vs	St	PA	Ph	Sz	VS	V	G	cf	§	Rote Liste			
														HH	ND	SH	D
<b>Tracheobionta (Gefäßpflanzen)</b>																	
Acer campestre (Feld-Ahorn)	7	w															
Acer platanoides (Spitz-Ahorn)	7	w															
Acer pseudoplatanus (Berg-Ahorn)	7	w															
Agrostis capillaris (Rotes Straußgras)	7	w															
Agrostis stolonifera (Ausläufer-Straußgras)	7	w															
Ajuga reptans (Kriechender Günsel)	7	w															
Alliaria petiolata (Knoblauchsrauke)	7	w															
Alnus glutinosa (Schwarz-Erle)	7	w															
Anthriscus sylvestris (Wiesen-Kerbel)	7	l															
Betula pendula (Hänge-Birke)	7	w															
Carpinus betulus (Hainbuche)	7	w															
Circaea lutetiana (Gewöhnliches Hexenkraut)	7	w															
Corylus avellana (Haselnuss)	7	w															
Crataegus laevigata (Zweigriffliiger Weißdorn)	7	w															
Crataegus monogyna (Eingriffliiger Weißdorn)	7	w															
Dactylis glomerata (Wiesen-Knäuelgras)	7	w															
Deschampsia cespitosa (Rasen-Schmiele)	7	z															
Dryopteris dilatata (Breitblättriger Wurmfarne)	7	w															
Dryopteris filix-mas (Gewöhnlicher Wurmfarne)	7	w															
Elymus repens (Gewöhnliche Quecke)	7	z															
Fagus sylvatica (Rotbuche)	7	w															

# Erhebungsbogen

**B**

<b>Projekt</b>	Biotopkartierung Hamburg		<b>Interne Nr.</b>	145197	
			<b>DK5   DK5-GK</b>	<b>7448</b>	7450
<b>Handlungsbedarf</b>	Nein		<b>DK5 - Name</b>	Ohlstedt-Süd	
<b>Bearbeitung</b>	DUK	<b>Kopie</b>	Ja	<b>Biotop-Nr.   alt</b>	79   113
<b>Räumliche Abbildung</b>	Fläche			<b>Kartierung</b>	14.04.2020
<b>Anzahl Abschnitte</b>	1			<b>Fläche / Länge [m<sup>2</sup>/m]</b>	7293,6201
				<b>Breite (lineare Abb.) [m]</b>	

## Pflanzenartenliste

Gruppe / Pflanzenart	MS	M	W	Vs	St	PA	Ph	Sz	VS	V	G	cf	§	Rote Liste			
														HH	ND	SH	D
Fraxinus excelsior (Gewöhnliche Esche)	7	h															
Fraxinus excelsior (Gewöhnliche Esche)	7	w															
Galeopsis tetrahit agg. (Artengruppe Gewöhnlicher Hohlzahn)	7	w															
Geum urbanum (Echte Nelkenwurz)	7	z															
Heracleum sphondylium (Wiesen-Bärenklau)	7	w															
Holcus lanatus (Wolliges Honiggras)	7	l															
Impatiens glandulifera (Drüsiges Springkraut)	7	l															
Impatiens parviflora (Kleinblütiges Springkraut)	7	h															
Juncus effusus (Flutter-Binse)	7	w															
Malus sylvestris (Wild-Apfel)	7	w												3	3	3	V
Milium effusum (Wald-Fluttergras)	7	w															
Poa nemoralis (Hain-Rispengras)	7	w															
Poa trivialis (Gewöhnliches Rispengras)	7	w															
Populus tremula (Zitter-Pappel)	7	h															
Populus x canadensis (Hybrid-Pappel)	7	w															
Prunus padus (Echte Traubenkirsche)	7	w															
Prunus padus (Echte Traubenkirsche)	7	z															
Prunus spinosa (Schlehe)	7	z															
Quercus robur (Stiel-Eiche)	7	w															
Ranunculus repens (Kriechender Hahnenfuß)	7	w															
Ribes rubrum agg. (Artengruppe Rote Johannisbeere)	7	w															
Rubus fruticosus agg. (Artengruppe Echte Brombeere)	7	w															
Rumex acetosa (Großer Sauerampfer)	7	l															
Salix caprea (Sal-Weide)	7	w															
Sambucus nigra (Schwarzer Holunder)	7	w															
Sorbus aucuparia (Eberesche)	7	w															
Stellaria graminea (Gras-Sternmiere)	7	l															
Stellaria holostea (Große Sternmiere)	7	z															
Urtica subinermis (Sumpf-Brennnessel)	7	w															D
	<b>Anzahl Rote Liste Arten</b>													2	1	1	1
	<b>Anzahl Arten</b>																
	48																

MS: Mengensystem; M: Mengenangabe, W: Bewertung der Art (FFH-Monitoring), Vs: Vegetationsschicht, St: Status, PA: Autor Phänologie; Ph: Phänologie, Sz: Soziabilität, VS: Vitalitätssystem; V: Vitalität, G: Geschlecht, cf: unsichere Bestimmung, §: Schutz nach BNatSchG, HH: Rote Liste Hamburg, Nds: Rote Liste Niedersachsen, SH: Rote Liste Schleswig-Holstein, D: Rote Liste Deutschland