

# Erhebungsbogen

**B**

<b>Projekt</b>	Biotopkartierung Hamburg	<b>Interne Nr.</b>	145263
		<b>DK5   DK5-GK</b>	<b>7448</b> 7450
		<b>DK5 - Name</b>	Ohlstedt-Süd
<b>Handlungsbedarf</b>	Nein	<b>Biotop-Nr.   alt</b>	<b>59</b> 80
<b>Bearbeitung</b>	DUK	<b>Kartierung</b>	06.10.2020
<b>Räumliche Abbildung</b>	Fläche	<b>Fläche / Länge [m<sup>2</sup>/m]</b>	3465,7045
<b>Anzahl Abschnitte</b>	1	<b>Breite (lineare Abb.) [m]</b>	

**Gesetzlicher Schutz** § 30 (2) 1.2 Natürliche oder naturnahe stehende Gewässer **Schutz nur teilweise** **Nein**

<b>Gesamtbewertung</b>	6	Wertvoll
– <b>Alter</b>	6	Biotop mittleren Alters, 50 bis 100 Jahre
– <b>Belastungsgrad</b>	3	Flächenhafte starke Belastung
– <b>Ökolog. Funktion</b>	8	Wertbestimmender Bestandteil eines wertvollen Biotopkomplexes oder für den regionalen Biotopverbund.
– <b>Seltenheit</b>	6	Seltener Biotoptyp, ohne seltene oder bedrohte Pflges., ungesättigtes Artenspektrum, reliktsche RL-Arten

## Bestandsbeschreibung

Vermutlich ursprünglich als Fischteich angelegtes Staugewässer der Lohbek (in einer Karte von 1940 schon verzeichnet), jetzt handelt es sich um das letzte Glied einer Reihe von Rückhaltebecken, die den oberen Verlauf der Lohbek kennzeichnen. Der Bach führt nur zeitweise Wasser, grötenteils wohl Niederschlagswasser aus dem Siedlungsbereich (ehemalige Vorkommen des Bitt. Schaumkrauts deuten teilw. vorhandene Quellaktivität an).

2011 (größtenteils noch zutreffend):

Der Teich hat eine naturnahe Ausprägung, mit flach, gelegentlich steil ansteigenden Ufern bis 2 m, einem mit großen Feldsteinen befestigten Stauwall. Der Wasserstand kann in Trockenzeiten deutlich abfallen (jetzt 10 cm unter Höchststand). Mit sandigem Untergrund (sagt die Vorkartierung), hohem Laubeintrag, dicker Schlamm- und Schlickschicht am Gewässerboden. Geschätzt 7% der Gewässerfläche weist Unterwasservegetation auf. Kleine (Erbsen?) Muscheln kommen vor. Zusätzlich ein kleiner Bestand der Gelben Teichrose. Beim Einlauf des Bachs (Wadi), liegen flach-sumpfige Verhältnisse und teilweise Verockerung vor, in diesem Bereich vermehrt gewässertypische Vegetation in Form von Seggenbeständen, Uferstaude und Röhrichtarten. Wasserstern kommt als Landform vor. Das Ufer ist jedoch durch umstehende Gehölze überschattet und eher artenarm bewachsen, jetzt allerdings vermehrt aufgelockert, besonders ein Bereich ist gänzlich freigestellt und als Hundebadeplatz intensiv gestört. Totholz im und am Wasser.

Aktuell 2020: Aktuell nur noch etwa 40 cm Wassertiefe (etwa 1 m unter Flur), sehr schlammiger Gewässergrund stark geschädigte Makrophytenvegetation. Die Ufer sind stark zertreten, es findet diverse Nutzung als Naturerlebnisraum, Hundebadestelle und Survivalplatz statt (private Lehmentnahme zum Ziegelbrennen?!). Das Wasser ist trüb, der Zulauf der Lohbek stark verockert (siehe Fotos bei B 58, EPA-ID 3000145). Die Wasservegetation besteht aus einer dichten Decke kleiner Wasserlinse, tw. Vielw. Teichlinse und Schwebmatten der Dreifurch. Wasserlinse. 1 Teichrosenpulk. Teilweise naturnahe Grauweidengebüsche am Ufer.

Potentiell LRT-würdig (trotz offenbar nicht-natürlicher Herkunft). In der Vergangenheit diverse Makrophyten-Arten vorhanden, diese aktuell aber nicht mehr vorhanden.

## Vorkommen an Biotoptypen

1	TF	Typ	HF	F.Anteil
2	BTYP	Biotoptyp		- gesetzl. Grundl.
3	Zusatz	Zusatz zum Biotoptypen		
4	LRT	Lebensraumtyp		
1	1		Ja	100 %
2	SET	Teich, nährstoffreich, naturnah (2018)		§ 30 (2) 1.2
4	kein LRT	kein Lebensraumtyp nach FFH-Richtlinie		

# Erhebungsbogen

**B**

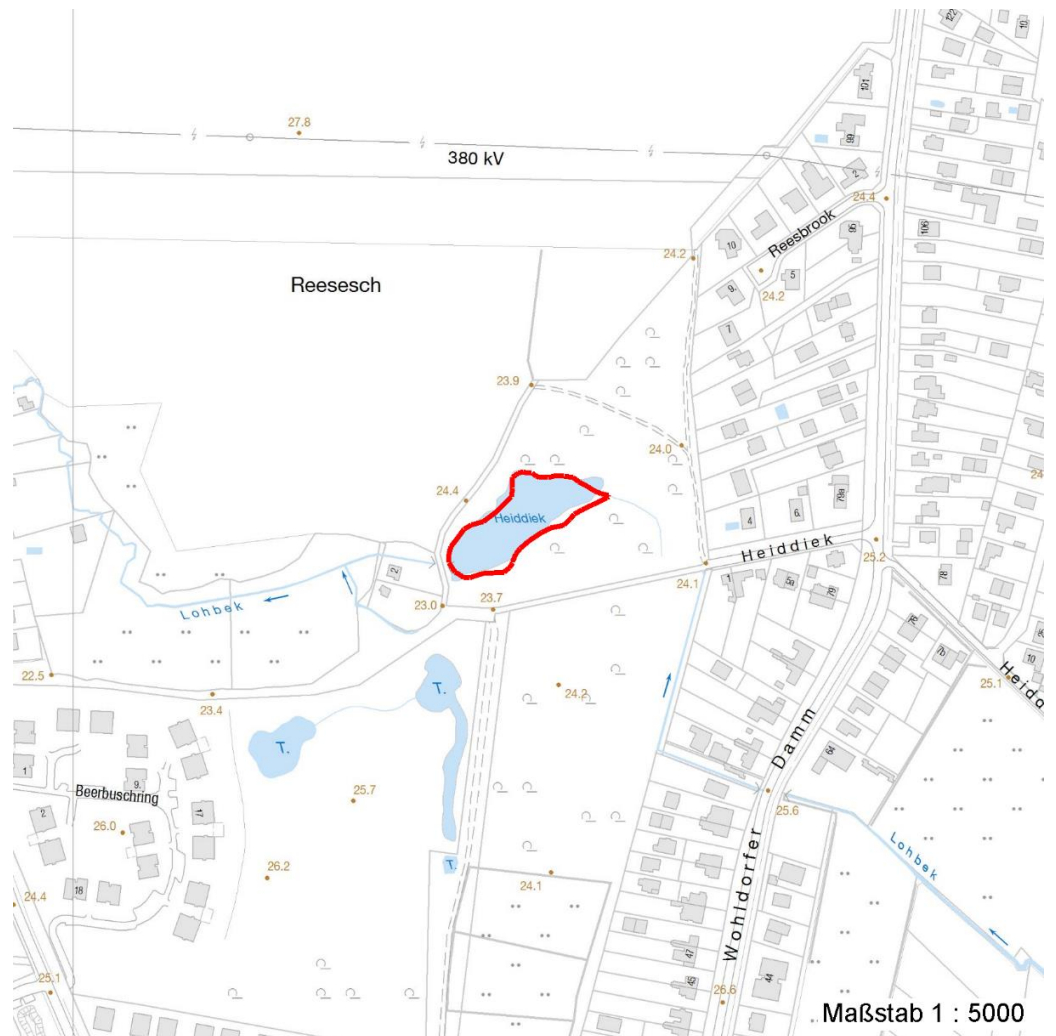
<b>Projekt</b>	Biotopkartierung Hamburg		<b>Interne Nr.</b>	145263	
			<b>DK5   DK5-GK</b>	<b>7448</b>	7450
<b>Handlungsbedarf</b>	Nein		<b>DK5 - Name</b>	Ohlstedt-Süd	
<b>Bearbeitung</b>	DUK	<b>Kopie</b> Ja	<b>Biotop-Nr.   alt</b>	<b>59</b>	80
<b>Räumliche Abbildung</b>	Fläche		<b>Kartierung</b>	06.10.2020	
<b>Anzahl Abschnitte</b>	1		<b>Fläche / Länge [m<sup>2</sup>/m]</b>	3465,7045	
			<b>Breite (lineare Abb.) [m]</b>		

## Räumliche Lage

<b>Lagebeschreibung</b>	nw Straße Heiddiek		<b>Hochwert (Y)</b>	5948361	
<b>Nachbarnutzung/en</b>	Wald		<b>Naturraum</b>	Stapelfelder Jungmoränengebiet (702.00)	
<b>Rechtswert (X)</b>	574302		<b>Gemarkung</b>	Bergstedt (538)	
<b>Bezirk</b>	Wandsbek		<b>Ramsargebiet</b>	<b>EG-Vogelschutzgeb.</b>	
<b>Stadtteil (OT-Nr.)</b>	Bergstedt (524)		<b>Nationalpark</b>		
<b>Digitaler Grünplan</b>	<input type="checkbox"/> Hafengesamtgebiet				
<b>Ausgleichsflächen NSG / ND / LSG</b>	<input type="checkbox"/> Biosphärenreservat				
	LSG Duvenstedt, Bergstedt, Lemsahl-Mellingstedt, Volksdorf und Rahlstedt [ HH-2009 / Anteil: 100% ]				

## FFH-GEBIET

**Wasserschutzgebiet Karte**



## Weitere Erhebungsbögen

Interne Nr.	Interne Nr. Zuordnung	DK5	Biotop-Nr.	Kartierung	Zuordnung	DK5 (GK)	Biotop-Nr. (alt)
145263	56269	7448	59	06.09.2003	K	7450	80
28.09.2022							

# Erhebungsbogen

**B**

<b>Projekt</b>	Biotopkartierung Hamburg	<b>Interne Nr.</b>	145263
		<b>DK5   DK5-GK</b>	<b>7448</b> 7450
<b>Handlungsbedarf</b>	Nein	<b>DK5 - Name</b>	Ohlstedt-Süd
<b>Bearbeitung</b>	DUK	<b>Biotop-Nr.   alt</b>	<b>59</b> 80
<b>Räumliche Abbildung</b>	Fläche	<b>Kartierung</b>	06.10.2020
<b>Anzahl Abschnitte</b>	1	<b>Fläche / Länge [m<sup>2</sup>/m]</b>	3465,7045
		<b>Breite (lineare Abb.) [m]</b>	

## Weitere Erhebungsbögen

Interne Nr.	Interne Nr. Zuordnung	DK5	Biotop-Nr.	Kartierung	Zuordnung	DK5 (GK)	Biotop-Nr. (alt)
145263	56270	7448	59	06.10.2011	K	7450	80

Zuordnung: N = nachfolgende Kartierung, K = weitere Kartierungen (zeitlich vorher oder nachher)

## Foto

Interne Nr.	Index	Dateiname	Aufnahmerichtung
81825	0	7448_59_061020_3.JPG	
81826	0	7448_59_061020_2.JPG	
81827	0	7448_59_061020_1.JPG	
81828	0	7448_59_061020_4.JPG	

## Weitere Angaben

Merkmal	Wert
<b>Auswertung</b>	
Gefährdung/ Einflüsse	Hoher Laubeintrag, mäßige Besonnung Freilaufende Hunde Starker Erholungsdruck Vertritt Entwässerung Starke Lärmbelastung Eutrophierung
Wertgesichtspunkte	Bedeutung für das Naturerleben Bedeutung für die Erholung Bestandteil der historischen Kulturlandschaft Teil eines größeren Biotopkomplexes
zoologisch bedeutsame Strukturen	Bedeutung für das Landschaftsbild Uferstaudeinflur Totholz Kleingewässer, wasserführende Gräben
Bedeutung für Tiergruppe	Libellen Wassergebundene Insekten Amphibien Mollusken Vögel
Maßnahmen	2.11 - Zutritt zum Ufer unterbinden (Zumindest teilweise nötig und wohl nur mit Zäunen durchsetzbar - favorisiert am Ostufer beim Zulauf der Lohbek.) Hundebaden unterbinden Möglichst hohen Wasserstand im Gebiet sichern.

# Erhebungsbogen

**B**

<b>Projekt</b>	Biotopkartierung Hamburg	<b>Interne Nr.</b>	145263
<b>Handlungsbedarf</b>	Nein	<b>DK5   DK5-GK</b>	<b>7448</b> 7450
<b>Bearbeitung</b>	DUK	<b>DK5 - Name</b>	Ohlstedt-Süd
<b>Räumliche Abbildung</b>	Fläche	<b>Biotop-Nr.   alt</b>	59 80
<b>Anzahl Abschnitte</b>	1	<b>Kartierung</b>	06.10.2020
		<b>Fläche / Länge [m<sup>2</sup>/m]</b>	3465,7045
		<b>Breite (lineare Abb.) [m]</b>	

## Foto

**Fotodatei** 7448\_59\_061020\_3.JPG  
**Bildbeschreibung** k.A.  
**Aufnahmerichtung**



**Fotodatei** 7448\_59\_061020\_4.JPG  
**Bildbeschreibung** k.A.  
**Aufnahmerichtung**



## Foto

**Fotodatei** 7448\_59\_061020\_1.JPG  
**Bildbeschreibung** k.A.  
**Aufnahmerichtung**



**Fotodatei** 7448\_59\_061020\_2.JPG  
**Bildbeschreibung** k.A.  
**Aufnahmerichtung**



# Erhebungsbogen

**B**

<b>Projekt</b>	Biotopkartierung Hamburg	<b>Interne Nr.</b>	145263
		<b>DK5   DK5-GK</b>	<b>7448</b> 7450
<b>Handlungsbedarf</b>	Nein	<b>DK5 - Name</b>	Ohlstedt-Süd
<b>Bearbeitung</b>	DUK	<b>Biotop-Nr.   alt</b>	<b>59</b> 80
<b>Räumliche Abbildung</b>	Fläche	<b>Kartierung</b>	06.10.2020
<b>Anzahl Abschnitte</b>	1	<b>Fläche / Länge [m<sup>2</sup>/m]</b>	3465,7045
		<b>Breite (lineare Abb.) [m]</b>	

## Teilflächenbeschreibung

<b>Teilflächentyp</b>		<b>Teilflächen-Nr.</b>	1
<b>Biototyp</b>	Teich, nährstoffreich, naturnah (2018)	<b>Biototyp</b>	SET
- <b>Zusatz</b>		<b>- gesetzl. Grundl.</b>	§ 30 (2) 1.2
<b>FFH-LRT</b>	kein Lebensraumtyp nach FFH-Richtlinie	<b>FFH-LRT</b>	kein LRT
<b>Beschreibung</b>		<b>Entw.potential LRT</b>	
		<b>Hauptfläche</b>	Ja
		<b>Flächenanteil</b>	100 %
		<b>FFH-Unters.Fläche</b>	Nein
		<b>Saatgutfläche</b>	Nein

## Weitere Angaben

Merkmal	Wert
<b>Boden</b>	
Feuchte	10 - zeitweise wasserüberstaut
Reaktion	6 - schwach sauer
Stickstoffgehalt	6 - mäßig stickstoffarm bis stickstoffreich
<b>Gewässer</b>	
Gewässertiefe	0.40 m
Wasserführung	w - wechselnde Wasserstände
Trübung	m - mittlere Trübung
Färbung	t - grau: Trübstoffe, Ton
Verockerung	w - wenig
Geruch	f - faulig, schwefelig (Schwefel-Wasserstoff)
Substrat	sc - Schlamm (Feinsubstrat organisch)
<b>Standort, Relief</b>	
Böschungneigung	flach - 1:2 bis 1:3
Belichtung	6 - halbsonnig bis halbschattig
<b>Veg. - Zeigerwerte</b>	
Anz. Giftpflanzen	5
Anz. Wechselfeuchtezeiger	12
Anz. Überschwemmungsz.	11

## Zeigerwerte der Pflanzenartenliste (Auswertung)

<b>Standort</b>	<b>Belichtung</b>	halbsonnig bis halbschattig	6,4
<b>Boden</b>	<b>Feuchte</b>	zeitweise wasserüberstaut	9,6
	<b>Stickstoff (N)</b>	mäßig stickstoffarm bis stickstoffreich	5,9
<b>Vegetation</b>	<b>Reaktion</b>	schwach sauer	6,2
	<b>Mahdverträglichkeit</b>	schnittempfindlich bis mäßig schnittverträglich	3,6
<b>Zeigerwerte</b>	<b>Futterwert</b>	sehr geringwertiges Futter	1,9
	<b>Wechselfeuchteanzeiger</b>		12
	<b>Giftpflanzen</b>		5
	<b>Überschw.anzeiger</b>		11

# Erhebungsbogen

**B**

<b>Projekt</b>	Biotopkartierung Hamburg		<b>Interne Nr.</b>	145263	
			<b>DK5   DK5-GK</b>	<b>7448</b>	7450
<b>Handlungsbedarf</b>	Nein		<b>DK5 - Name</b>	Ohlstedt-Süd	
<b>Bearbeitung</b>	DUK		<b>Biotop-Nr.   alt</b>	<b>59</b>	80
<b>Räumliche Abbildung</b>	Fläche		<b>Kartierung</b>	06.10.2020	
<b>Anzahl Abschnitte</b>	1		<b>Fläche / Länge [m<sup>2</sup>/m]</b>	3465,7045	
		<b>Kopie</b>	Ja		
			<b>Breite (lineare Abb.) [m]</b>		

## Pflanzenartenliste

Gruppe / Pflanzenart	MS	M	W	Vs	St	PA	Ph	Sz	VS	V	G	cf	§	Rote Liste			
														HH	ND	SH	D
<b>Tracheobionta (Gefäßpflanzen)</b>																	
Agrostis stolonifera (Ausläufer-Straußgras)	7	w															
Alnus glutinosa (Schwarz-Erle)	7	z		B1													
Betula pendula (Hänge-Birke)	7	X		B2													
Betula pubescens (Moor-Birke)	7	X		B1													
Callitriche palustris agg. (Artengruppe Sumpf-Wasserstern)	7	z												3			
Cardamine amara (Bitteres Schaumkraut)	7	X			P									V	V		
Carex acuta (Schlank-Segge)	7	w													V		
Carex pseudocyperus (Scheinzyper-Segge)	7	X															
Carex remota (Winkel-Segge)	7	z															
Carpinus betulus (Hainbuche)	7	w		K1													
Carpinus betulus (Hainbuche)	7	w		S													
Carpinus betulus (Hainbuche)	7	z		B1													
Carpinus betulus (Hainbuche)	7	z		B2													
Ceratophyllum demersum (Rauhes Hornblatt)	7	X			P									V			
Crataegus monogyna (Eingrifflicher Weißdorn)	7	X		B2													
Crataegus monogyna (Eingrifflicher Weißdorn)	7	X		S													
Dactylis glomerata (Wiesen-Knäuelgras)	7	w															
Dryopteris carthusiana (Dorniger Wurmfarne)	7	w															
Epipactis helleborine (Breitblättrige Sumpfwurze)	7	X			P									b			
Fagus sylvatica (Rotbuche)	7	X		B1													
Fraxinus excelsior (Gewöhnliche Esche)	7	w		S													
Fraxinus excelsior (Gewöhnliche Esche)	7	z		K1													
Galium palustre (Sumpf-Labkraut)	7	X															
Glechoma hederacea (Gundermann)	7	w															
Glyceria fluitans (Flutender Schwaden)	7	z															
Iris pseudacorus (Gelbe Schwertlilie)	7	w												b			
Juncus effusus (Flatter-Binse)	7	w															
Juncus tenuis (Zarte Binse)	7	w	Tr														
Lemna minor (Kleine Wasserlinse)	7	d															
Lemna trisulca (Dreifurchige Wasserlinse)	7	z												V			
Lonicera periclymenum (Wald-Geißblatt)	7	X															
Lotus pedunculatus (Sumpf-Hornklee)	7	X													V		
Lycopus europaeus (Gewöhnlicher Wolfstrapp)	7	X															
Lysimachia nummularia (Pfennigkraut)	7	X															
Lysimachia vulgaris (Gewöhnlicher Gilbweiderich)	7	w															
Lythrum salicaria (Blut-Weiderich)	7	w															
Matteuccia struthiopteris (Straußfarn)	7	l												b	3		
Molinia caerulea (Blaues Pfeifengras)	7	X															
Myosotis scorpioides agg. (Artengruppe Sumpf-vergissmeinnicht)	7	X													V		
Nasturtium officinale (Echte Brunnenkresse)	7	X															
Nuphar lutea (Gelbe Teichrose)	7	l												b			
Oenanthe aquatica (Gemeiner Wasserfenchel)	7	X			P									V			
Persicaria amphibia (Wasser-Knöterich)	7	w															
Persicaria hydropiper (Wasserpfeffer)	7	X															
Plantago major major (Großer Wegerich)	7	w	Tr														

# Erhebungsbogen

**B**

<b>Projekt</b>	Biotopkartierung Hamburg		<b>Interne Nr.</b>	145263	
			<b>DK5   DK5-GK</b>	<b>7448</b>	7450
<b>Handlungsbedarf</b>	Nein		<b>DK5 - Name</b>	Ohlstedt-Süd	
<b>Bearbeitung</b>	DUK	<b>Kopie</b>	<b>Biotop-Nr.   alt</b>	<b>59</b>	80
<b>Räumliche Abbildung</b>	Fläche	Ja	<b>Kartierung</b>	06.10.2020	
<b>Anzahl Abschnitte</b>	1		<b>Fläche / Länge [m<sup>2</sup>/m]</b>	3465,7045	
			<b>Breite (lineare Abb.) [m]</b>		

## Pflanzenartenliste

Gruppe / Pflanzenart	MS	M	W	Vs	St	PA	Ph	Sz	VS	V	G	cf	§	Rote Liste				
														HH	ND	SH	D	
Poa nemoralis (Hain-Rispengras)	7	w																
Prunus padus (Echte Traubenkirsche)	7	w		S														
Quercus robur (Stiel-Eiche)	7	X		B1														
Ranunculus flammula (Brennender Hahnenfuß)	7	X			P													V
Ranunculus repens (Kriechender Hahnenfuß)	7	X																
Rubus spec. (Brombeeren unbestimmt)	7	z																
Rumex crispus (Krauser Ampfer)	7	w																
Salix aurita (Ohr-Weide)	7	w		S														
Salix cinerea (Grau-Weide)	7	w		S														
Scutellaria galericulata (Sumpf-Helmkraut)	7	X																
Solanum dulcamara (Bittersüßer Nachtschatten)	7	X																
Sorbus aucuparia (Eberesche)	7	z		S														
Spirodela polyrhiza (Vielwurzlige Teichlinse)	7	z																
Stachys sylvatica (Wald-Ziest)	7	X																
Urtica dioica (Große Brennnessel)	7	w																
Veronica beccabunga (Bachbungen-Ehrenpreis)	7	X																
<b>Anzahl Rote Liste Arten</b>														<b>4</b>	<b>2</b>	<b>5</b>	<b>1</b>	
<b>Anzahl Arten</b>														<b>56</b>				

MS: Mengensystem; M: Mengenangabe, W: Bewertung der Art (FFH-Monitoring), Vs: Vegetationsschicht, St: Status, PA: Autor Phänologie; Ph: Phänologie, Sz: Soziabilität, VS: Vitalitätssystem; V: Vitalität, G: Geschlecht, cf: unsichere Bestimmung, §: Schutz nach BNatSchG, HH: Rote Liste Hamburg, Nds: Rote Liste Niedersachsen, SH: Rote Liste Schleswig-Holstein, D: Rote Liste Deutschland