

Erhebungsbogen

B

Projekt	Biotopkartierung Hamburg	Interne Nr.	145146
		DK5 DK5-GK	7448 7450
Handlungsbedarf	Nein	DK5 - Name	Ohlstedt-Süd
Bearbeitung	DUK	Biotop-Nr. alt	54 72
Räumliche Abbildung	Fläche	Kartierung	27.03.2020
Anzahl Abschnitte	6	Fläche / Länge [m²/m]	59887,7162
		Breite (lineare Abb.) [m]	

Gesetzlicher Schutz kein gesetzl. Schutz **kein gesetzlich geschütztes Biotop** **Schutz nur teilweise** **Nein**

Gesamtbewertung	6	Wertvoll
– Alter	6	Biotop mittleren Alters, 50 bis 100 Jahre
– Belastungsgrad	4	Flächenhaft deutliche Belastung ohne nachh. Schäden
– Ökolog. Funktion	7	Sehr hohe Bedeutung in einem Biotopkomplex, für den lokalen Biotopverbund oder als Puffer
– Seltenheit	6	Seltener Biotoptyp, ohne seltene oder bedrohte Pflges., ungesättigtes Artenspektrum, reliktsche RL-Arten

Bestandsbeschreibung

Abstandsgehölz entlang der U-Bahn.

Relative Bahndammabschnitte und randlich anschließende, langgestreckte Parkanlagen an Fußwegen mit einem zerstreuten, meist gepflanzten Baumbestand, der vom Fuß bis in den oberen Teil der Böschung hineinreicht. Häufig werden Stammdicken von 40 bis 50cm (auch mehr) erreicht. Der Boden ist oft beschattet, teils relativ steil geneigt, jedoch ohne erkennbare Erosionserscheinungen, teilweise etwas gestört und nitrophytisch überwachsen, insgesamt mit naturnahem, walddtypischem Aufwuchs, teils etwas Anhäufungen von Totholz. Die Böschung ist i.d.R. um 4 bis 5 m hoch, recht steil geneigt, am Boden mit mittlerweile relativ humoser Auflage durch größere Mengen abgelagerter Laubstreu. Einzelne sehr alte Weißdorne.

Teils durch sehr große Eichen (60-70 cm BHD) waldig wirkend, im Kontakt zu benachbarten Waldbiotopen auch fließend in diese übergehend, aber auch Dispositionsraum für pflanzliche Abfälle der Streckenbewirtschaftung und der AnliegerInnen. Im Zuge ersterer großflächiges Ersticken der Krautflora durch Holzhäcksel. Dadurch auch trotz der naturnahen Entwicklung nur sehr lückige Krautschicht, die auch arm an Lebensraumtypischen Arten ist. Auch der Frühjahrsaspekt ist unterdurchschnittlich ausgebildet. Regelmäßige Fällungen im Zuge der Streckenbewirtschaftung.

Eine Teilfläche (Abschnitt 6) der Böschung wurde um 2010 gänzlich kahl gemacht und ersatzweise mit Geotextil belegt - hier jetzt dichtere Staudenknöterich-Bestände. Massive Verlärmung durch Flugzeuge und (natürlich:) Hochbahn. Steter Fuß- und Radverkehr auf dem parallelen, im Biotop befindlichen Hochbahnwanderweg.

Vorkommen an Biototypen

1	TF	Typ	HF	F.Anteil
2	BTYP	Biototyp		- gesetzl. Grundl.
3	Zusatz	Zusatz zum Biototypen		
4	LRT	Lebensraumtyp		
1	1		Ja	100 %
2	HGZ	Sonstiges Kleingehölz (2018)		(§ 14 (2) 2.3)
1	2			0 %
2	VSW	Wirtschaftsweg (2018)		

Räumliche Lage

Lagebeschreibung	entlang U1 zw. Ohlstedt und Hoisbüttel		
Nachbarnutzung/en	Bahn, Fuß-/Wirtschaftswege, Privatgärten		
Rechtswert (X)	575136	Hochwert (Y)	5949513
Bezirk	Wandsbek	Naturraum	Stapelfelder Jungmoränengebiet (702.00)
Stadtteil (OT-Nr.)	Wohldorf-Ohlstedt (523)	Gemarkung	Ohlstedt (537)

Erhebungsbogen

B

Projekt	Biotopkartierung Hamburg		Interne Nr.	145146	
			DK5 DK5-GK	7448	7450
			DK5 - Name	Ohlstedt-Süd	
Handlungsbedarf	Nein		Biotop-Nr. alt	54	72
Bearbeitung	DUK		Kartierung	27.03.2020	
Räumliche Abbildung	Fläche		Fläche / Länge [m²/m]	59887,7162	
Anzahl Abschnitte	6		Breite (lineare Abb.) [m]		

Räumliche Lage

Digitaler Grünplan **Hafengesamtgebiet** **Ramsargebiet** **EG-Vogelschutzgeb.**

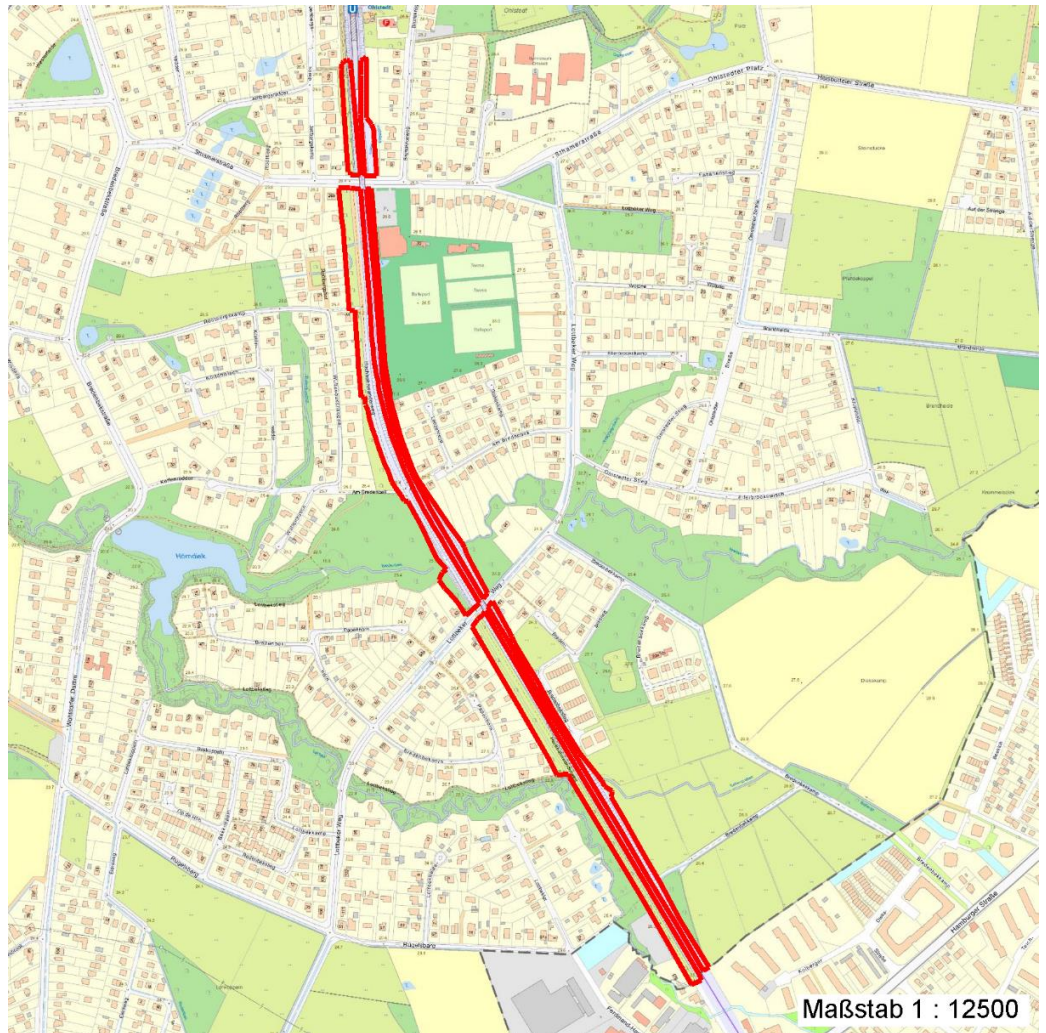
Ausgleichsflächen **Biosphärenreservat** **Nationalpark**

NSG / ND / LSG LSG Wohldorf/Ohlstedt [HH-2046 / Anteil: 66%]

FFH-GEBIET

Wasserschutzgebiet

Karte



Weitere Erhebungsbögen

Interne Nr.	Interne Nr. Zuordnung	DK5	Biotop-Nr.	Kartierung	Zuordnung	DK5 (GK)	Biotop-Nr. (alt)
145146	55982	7448	54	07.09.2003	K	7450	72
145146	55983	7448	54	10.05.2011	K	7450	72

Zuordnung: N = nachfolgende Kartierung, K = weitere Kartierungen (zeitlich vorher oder nachher)

Foto

Interne Nr.	Index	Dateiname	Aufnahmerichtung
81630	0	7448_54_270320_3.JPG	

Erhebungsbogen

B

Projekt	Biotopkartierung Hamburg	Interne Nr.	145146
		DK5 DK5-GK	7448 7450
		DK5 - Name	Ohlstedt-Süd
Handlungsbedarf	Nein	Biotop-Nr. alt	54 72
Bearbeitung	DUK	Kartierung	27.03.2020
Räumliche Abbildung	Fläche	Fläche / Länge [m²/m]	59887,7162
Anzahl Abschnitte	6	Breite (lineare Abb.) [m]	

Foto

Interne Nr.	Index	Dateiname	Aufnahmerichtung
81631	0	7448_54_270320_2.JPG	
81632	0	7448_54_270320_1.JPG	

Weitere Angaben

Merkmal	Wert
Auswertung	
Gefährdung/ Einflüsse	Ablagerung von Gartenabfällen Starke Lärmbelastung Eutrophierung Störungen durch Pflege; Massive Fällungen; Intenisver Holzhäckseleintrag und damit Ersticken und Eutrophieren der Krautvegetation
Wertgesichtspunkte	Gute Einbindung des Bahndamms in das Landschaftsbild, Angebot von Bruthabitaten für Vogel; ökologische Leitsstruktur, Abschirmung der Wohngebiete gegen die Bahn Stadtklimatisch günstiges Grünvolumen Wichtige Pufferfunktion Wertvoller Altbaumbestand
zoologisch bedeutsame Strukturen	Alte Bäume mit Höhlen Totholz
Bedeutung für Tiergruppe	Kleinsäuger Vögel Fledermäuse Insekten, allgemein
Maßnahmen	Bei Gehölzschnitt anfallende Holzhäcksel nicht im Gebiet lassen! 1.11 - Beseitigung von Müll / Gartenabfällen 1.3 - Extensive Nutzung / Pflege 9.4 - Alt- und Biotopbäume erhalten Bestände erhalten, weiterhin der Sukzession überlassen, walddtypischen Charakter erhalten; langfristige nicht heimische Baumarten entnehmen.

Erhebungsbogen

B

Projekt	Biotopkartierung Hamburg	Interne Nr.	145146
Handlungsbedarf	Nein	DK5 DK5-GK	7448 7450
Bearbeitung	DUK	DK5 - Name	Ohlstedt-Süd
Räumliche Abbildung	Fläche	Biotop-Nr. alt	54 72
Anzahl Abschnitte	6	Kartierung	27.03.2020
		Fläche / Länge [m²/m]	59887,7162
		Breite (lineare Abb.) [m]	

Foto

Fotodatei 7448_54_270320_3.JPG
Bildbeschreibung 20.05.2020
Aufnahmerichtung

Fotodatei
Bildbeschreibung
Aufnahmerichtung



Erhebungsbogen

B

Projekt	Biotopkartierung Hamburg	Interne Nr.	145146
Handlungsbedarf	Nein	DK5 DK5-GK	7448 7450
Bearbeitung	DUK	DK5 - Name	Ohlstedt-Süd
Räumliche Abbildung	Fläche	Biotop-Nr. alt	54 72
Anzahl Abschnitte	6	Kartierung	27.03.2020
		Fläche / Länge [m²/m]	59887,7162
		Breite (lineare Abb.) [m]	

Foto

Fotodatei 7448_54_270320_1.JPG
Bildbeschreibung k.A.
Aufnahmerichtung

Fotodatei 7448_54_270320_2.JPG
Bildbeschreibung k.A.
Aufnahmerichtung



Teilflächenbeschreibung

Teilflächentyp		Teilflächen-Nr.	1
Biototyp	Sonstiges Kleingehölz (2018)	Biototyp	HGZ
- Zusatz		- gesetzl. Grundl.	(§ 14 (2) 2.3)
FFH-LRT		FFH-LRT	
Beschreibung		Entw.potential LRT	
		Hauptfläche	Ja
		Flächenanteil	100 %
		FFH-Unters.Fläche	Nein
		Saatgutfläche	Nein

Projekt	Biotopkartierung Hamburg		Interne Nr.	145146	
			DK5 DK5-GK	7448	7450
Handlungsbedarf	Nein		DK5 - Name	Ohlstedt-Süd	
Bearbeitung	DUK	Kopie	Ja	Biotop-Nr. alt	54 72
Räumliche Abbildung	Fläche			Kartierung	27.03.2020
Anzahl Abschnitte	6			Fläche / Länge [m²/m]	59887,7162
				Breite (lineare Abb.) [m]	

Weitere Angaben

Merkmale	Wert
Boden	
Feuchte	6 - mäßig feucht und wechselfeucht
Reaktion	6 - schwach sauer
Stickstoffgehalt	7 - stickstoffreich
Standort, Relief	
Belichtung	5 - halbschattig
Veg. - Deckg./Ant.	
Gesamt	100 %
1. Baumschicht	80 %
Strauchschicht	80 %
1. Krautschicht	5 %
Veg. - Zeigerwerte	
Anz. Giftpflanzen	3
Anz. Wechselfeuchtezeiger	3
Anz. Überschwemmungsz.	4
Veg. - Soziologie	
BfN Schlüssel	48.0.04 - Fagetalia sylvaticae (Edellaub-Mischwälder und verwandte Ges.)

Zeigerwerte der Pflanzenartenliste (Auswertung)

Standort	Belichtung	halbschattig	5,4
Boden	Feuchte	mäßig feucht und wechselfeucht	5,9
	Stickstoff (N)	stickstoffreich	6,7
	Reaktion	schwach sauer	6,4
Vegetation	Mahdverträglichkeit	schnittempfindlich bis mäßig schnittverträglich	4,2
Zeigerwerte	Futterwert	geringwertiges Futter	2,7
	Wechselfeuchteanzeiger		3
	Giftpflanzen		3
	Überschw.anzeiger		4

Pflanzenartenliste

Gruppe / Pflanzenart	MS	M	W	Vs	St	PA	Ph	Sz	VS	V	G	cf	§	Rote Liste			
														HH	ND	SH	D
Tracheobionta (Gefäßpflanzen)																	
Acer campestre (Feld-Ahorn)	7	w		K1													
Acer campestre (Feld-Ahorn)	7	w		S													
Acer platanoides (Spitz-Ahorn)	7	w		B1													
Acer platanoides (Spitz-Ahorn)	7	w		K1													
Acer platanoides (Spitz-Ahorn)	7	z		S													
Acer pseudoplatanus (Berg-Ahorn)	7	w		K1													
Aegopodium podagraria (Giersch)	7	z															
Alliaria petiolata (Knoblauchsrauke)	7	z															
Allium ursinum (Bär-Lauch)	7	l															
Alnus glutinosa (Schwarz-Erle)	7	h		B1													
Alnus glutinosa (Schwarz-Erle)	7	w		S													
Anemone nemorosa (Busch-Windröschen)	7	l															
Anthriscus sylvestris (Wiesen-Kerbel)	7	z															

Erhebungsbogen

B

Projekt	Biotopkartierung Hamburg		Interne Nr.	145146
			DK5 DK5-GK	7448 7450
Handlungsbedarf	Nein		DK5 - Name	Ohlstedt-Süd
Bearbeitung	DUK	Kopie	Biotop-Nr. alt	54 72
Räumliche Abbildung	Fläche	Ja	Kartierung	27.03.2020
Anzahl Abschnitte	6		Fläche / Länge [m²/m]	59887,7162
			Breite (lineare Abb.) [m]	

Pflanzenartenliste

Gruppe / Pflanzenart	MS	M	W	Vs	St	PA	Ph	Sz	VS	V	G	cf	Rote Liste					
													§	HH	ND	SH	D	
Arum maculatum (Gefleckter Aronstab)	7	w																
Berberis thunbergii (Thunbergs Berberitze)	7	w		S														
Betula pendula (Hänge-Birke)	7	w		B1														
Betula pubescens (Moor-Birke)	7	w		B2														
Bromus inermis (Wehrlose Trespe)	7	X																
Bromus tectorum (Dach-Trespe)	7	X																
Cardamine flexuosa (Wald-Schaumkraut)	7	w																
Carex remota (Winkel-Segge)	7	w																
Carpinus betulus (Hainbuche)	7	w		K1														
Carpinus betulus (Hainbuche)	7	w		B2														
Carpinus betulus (Hainbuche)	7	z		S														
Chelidonium majus (Schöllkraut)	7	w																
Circaea lutetiana (Gewöhnliches Hexenkraut)	7	z																
Cornus sanguinea (Roter Hartriegel)	7	z		S														
Corylus avellana (Haselnuss)	7	z		S														
Crataegus laevigata (Zweigrifflicher Weißdorn)	7	w		S														
Crataegus monogyna (Eingrifflicher Weißdorn)	7	w		S														
Dactylis glomerata (Wiesen-Knäuelgras)	7	z																
Dryopteris dilatata (Breitblättriger Wurmfarne)	7	w																
Dryopteris filix-mas (Gewöhnlicher Wurmfarne)	7	z																
Elymus repens (Gewöhnliche Quecke)	7	w																
Epilobium montanum (Berg-Weidenröschen)	7	w																
Euonymus europaeus (Gewöhnliches Pfaffenhütchen)	7	w		S														
Fagus sylvatica (Rotbuche)	7	w		B1														
Fallopia japonica (Japanischer Staudenknöterich)	7	w		S														
Fallopia x bohemica (Bastard-Staudenknöterich)	7	w		S													D	
Festuca gigantea (Riesen-Schwingel)	7	w																
Ficaria verna (Scharbockskraut)	7	z																
Fraxinus excelsior (Gewöhnliche Esche)	7	w		B1														
Galeobdolon argentatum (Garten Goldnessel)	7	z																
Galium aparine (Kletten-Labkraut)	7	z																
Geranium robertianum (Stinkender Storchschnabel)	7	w																
Geum urbanum (Echte Nelkenwurz)	7	z																
Glechoma hederacea (Gundermann)	7	z																
Hedera helix (Efeu)	7	w																
Heracleum sphondylium (Wiesen-Bärenklau)	7	w																
Holcus lanatus (Wolliges Honiggras)	7	X																
Humulus lupulus (Hopfen)	7	w																
Ilex aquifolium (Stechpalme)	7	w		S												b		
Impatiens parviflora (Kleinblütiges Springkraut)	7	z																
Juncus effusus (Flatter-Binse)	7	w																
Larix decidua (Europäische Lärche)	7	w		B1														
Ligustrum vulgare (Gemeiner Liguster)	7	w		S														
Lonicera periclymenum (Wald-Geißblatt)	7	w																
Lonicera xylosteum (Rote Heckenkirsche)	7	w		S														
Lysimachia vulgaris (Gewöhnlicher Gilbweiderich)	7	w																

Erhebungsbogen

B

Projekt	Biotopkartierung Hamburg	Interne Nr.	145146
		DK5 DK5-GK	7448 7450
Handlungsbedarf	Nein	DK5 - Name	Ohlstedt-Süd
Bearbeitung	DUK	Biotop-Nr. alt	54 72
Räumliche Abbildung	Fläche	Kartierung	27.03.2020
Anzahl Abschnitte	6	Fläche / Länge [m²/m]	59887,7162
		Breite (lineare Abb.) [m]	

Pflanzenartenliste

Gruppe / Pflanzenart	MS	M	W	Vs	St	PA	Ph	Sz	VS	V	G	cf	§	Rote Liste				
														HH	ND	SH	D	
Malus domestica (Kultur-Apfel)	7	w		B2														
Philadelphus coronarius (Europäischer Pfeifenstrauch)	7	w		S														
Picea abies (Gemeine Fichte)	7	w		B1														
Pinus sylvestris (Wald-Kiefer)	7	w		B1														
Poa annua (Einjähriges Rispengras)	7	w																
Poa nemoralis (Hain-Rispengras)	7	z																
Poa trivialis (Gewöhnliches Rispengras)	7	z																
Populus tremula (Zitter-Pappel)	7	z		B1														
Prunus avium (Vogel-Kirsche)	7	w		S														
Prunus padus (Echte Traubenkirsche)	7	z		S														
Prunus serotina (Späte Traubenkirsche)	7	w		S														
Prunus spinosa spinosa (Schlehe)	7	w		S														
Quercus robur (Stiel-Eiche)	7	h		B1														
Quercus robur (Stiel-Eiche)	7	z		S														
Ribes rubrum (Rote Johannisbeere)	7	w		S														
Ribes uva-crispa (Stachelbeere)	7	z		S														
Rosa canina (Hunds-Rose)	7	z		S														
Rosa multiflora (Vielblütige Rose)	7	w		S														
Rubus armeniacus (Armenische Brombeere)	7	w																
Rubus caesius (Kratzbeere)	7	w																
Rubus fruticosus agg. (Artengruppe Echte Brombeere)	7	w																
Rubus idaeus (Himbeere)	7	w																
Rubus spec. (Brombeeren unbestimmt)	7	X																
Rumex obtusifolius (Stumpflättriger Ampfer)	7	w																
Rumex sanguineus (Blut-Ampfer)	7	w																
Salix caprea (Sal-Weide)	7	w		S														
Sambucus nigra (Schwarzer Holunder)	7	z		S														
Scrophularia nodosa (Knotige Braunwurz)	7	w																
Sorbus aucuparia (Eberesche)	7	w		S														
Stellaria holostea (Große Sternmiere)	7	z																
Symphoricarpos albus (Schneebeere)	7	l		S														
Taraxacum spec. (Löwenzahn)	7	z																
Taxus baccata (Gemeine Eibe)	7	w		S									b		3			V
Tilia x vulgaris (Holländische Linde)	7	w		B1														D
Tilia x vulgaris (Holländische Linde)	7	w		S														D
Ulmus glabra (Berg-Ulme)	7	w		B1													V	
Urtica dioica (Große Brennnessel)	7	z																
Valeriana excelsa (Kriechender Baldrian)	7	w																
Veronica hederifolia (Efeublättriger Ehrenpreis)	7	z																
Veronica sublobata (Efeublättriger Ehrenpreis)	7	w																
Anzahl Rote Liste Arten														1	2	2		
Anzahl Arten														91				

MS: Mengensystem; M: Mengenangabe, W: Bewertung der Art (FFH-Monitoring), Vs: Vegetationsschicht, St: Status, PA: Autor Phänologie; Ph: Phänologie, Sz: Soziabilität, VS: Vitalitätssystem; V: Vitalität, G: Geschlecht, cf: unsichere Bestimmung, §: Schutz nach BNatSchG, HH: Rote Liste Hamburg, Nds: Rote Liste Niedersachsen, SH: Rote Liste Schleswig-Holstein, D: Rote Liste Deutschland

Erhebungsbogen

B

Projekt	Biotopkartierung Hamburg	Interne Nr.	145146
Handlungsbedarf	Nein	DK5 DK5-GK	7448 7450
Bearbeitung	DUK	DK5 - Name	Ohlstedt-Süd
Räumliche Abbildung	Fläche	Biotop-Nr. alt	54 72
Anzahl Abschnitte	6	Kartierung	27.03.2020
		Fläche / Länge [m²/m]	59887,7162
		Breite (lineare Abb.) [m]	

Tierartenliste

	Rote Liste					FFH					
	B	A	S	N	D	II	IV	V			
	1	B	A	S	N	D	II	IV	V		
	2	Anzahl					Anzahltyp				
	3	Anzahl geschätzt					Geschlecht				
	4	Methode					Verhalten				
	5	Nachweis									
Vögel											
Turdus merula (Amsel)	1	b	*	*	*	*					
	2						Kontakt				
	3	>= 1									
	4	Sichtbeobachtung									
	5	adultes Tier/Imago									
Phylloscopus collybita (Zilpzalp)	1	b	*	*	*	*					
	2						Kontakt				
	3	>= 1									
	4	Verhören/Akustik									
	5	adultes Tier/Imago									
Eriythacus rubecula (Rotkehlchen)	1	b	*	*	*	*					
	2						Kontakt				
	3	>= 1									
	4	Verhören/Akustik									
	5	adultes Tier/Imago									

Teilflächenbeschreibung

Teilflächentyp		Teilflächen-Nr.	2
Biotoptyp	Wirtschaftsweg (2018)	Biotoptyp	VSW
- Zusatz		- gesetzl. Grundl.	
FFH-LRT		FFH-LRT	
Beschreibung		Entw.potential LRT	
		Hauptfläche	
		Flächenanteil	0 %
		FFH-Unters.Fläche	Nein
		Saatgutfläche	Nein