

Erhebungsbogen

B

Projekt	Biotopkartierung Hamburg	Interne Nr.	145216
		DK5 DK5-GK	7448 7450
Handlungsbedarf	Nein	DK5 - Name	Ohlstedt-Süd
Bearbeitung	DUK	Biotop-Nr. alt	43 55
Räumliche Abbildung	Fläche	Kartierung	16.04.2020
Anzahl Abschnitte	1	Fläche / Länge [m²/m]	4213,3715
		Breite (lineare Abb.) [m]	

Gesetzlicher Schutz	§ 14 (2) 2.3 Feldgehölze	Schutz nur teilweise	Nein
----------------------------	---------------------------------	-----------------------------	-------------

Gesamtbewertung	7	Besonders wertvoll
– Alter	8	Biotop hohen Alters, 200 bis 500 Jahre
– Belastungsgrad	6	Flächenhaft geringe oder örtlich stärkere oder Vorbelastung mit deutlichem Einfluß
– Ökolog. Funktion	8	Wertbestimmender Bestandteil eines wertvollen Biotopkomplexes oder für den regionalen Biotopverbund.
– Seltenheit	7	Seltener Biotoptyp, mit seltenen oder bedrohten Pflges., gesättigtes Artenspektrum, einige RL-Arten

Bestandsbeschreibung

Langgestrecktes Feldgehölz entlang einer ehemaligen Bachniederung bzw. eines quelligen, feuchten, flachen Talbereiches inmitten von landwirtschaftlich genutzten Flächen, mit kleinerem Schwarzerlenbestand im abgesenkten Feuchtbereich (ehemaliger Torfstich?), darin der vom Aussterben bedrohte Kleine Baldrian (in stabilem Bestand), etwas bruchwaldartig ganz im Norden. Zum Teil etwas mesophiler im Randbereich v.a. im Südosten. Dort auch mit älteren Eichen, die Stammdicken von bis zu 80 cm erreichen (dort auch ein Hochspannungsmast). Das gesamte Gehölz ist relativ hoch mit 15 bis 20 m, naturraumtypisch, aus Arten der Eichen- und Buchen-Mischwälder zusammengesetzt, im Feuchtbereich mit Anklängen von Quell- und Bruchwaldelementen, derzeit jedoch relativ trocken, ohne offene Wasserflächen, jedoch mit weichem, etwas sumpfigem Boden und hohen Anteilen von Feuchtezeigern. Recht viel liegendes Totholz. Das Gehölz wird offenbar als Naturerlebnisraum genutzt, wie diverse Tipps zeigen.

Der in der Vorkartierung nach Westen vorhandene Saum, ist nicht mehr so ausgeprägt wie noch in der Vorkartierung, sondern eher als schmaler hochwüchsiger Grassaum ausgebildet. Das Vorkommen der Knäul-Binse beschränkt sich hier auf einen kleineren Bereich im Südwesten.

Vorkommen an Biotoptypen

1	TF	Typ	HF	F.Anteil
2	BTYP	Biotoptyp		- gesetzl. Grundl.
3	Zusatz	Zusatz zum Biotoptypen		
4	LRT	Lebensraumtyp		
1	1		Ja	98 %
2	HGF	Naturnahes Gehölz feuchter bis nasser Standorte (2018)		(§ 14 (2) 2.3)
3	*, 3	Bedeutung als Lebensraum gefährdeter Arten (*), starkes Baumholz, Brusthöhendurchmesser 50 - < 70 cm (3)		
1	2			2 %
2	NGB	Binsen- und Simsenrieder nährstoffreicher Standorte (2018)		§ 30 (2) 2.2

Räumliche Lage

Lagebeschreibung	O Lottbeker Weg, S Rügelsbarg	Hochwert (Y)	5948371
Nachbarnutzung/en	Acker, Grünland	Naturraum	Stapelfelder Jungmoränengebiet (702.00)
Rechtswert (X)	575200	Gemarkung	Bergstedt (538)
Bezirk	Wandsbek		
Stadtteil (OT-Nr.)	Bergstedt (524)		

Erhebungsbogen

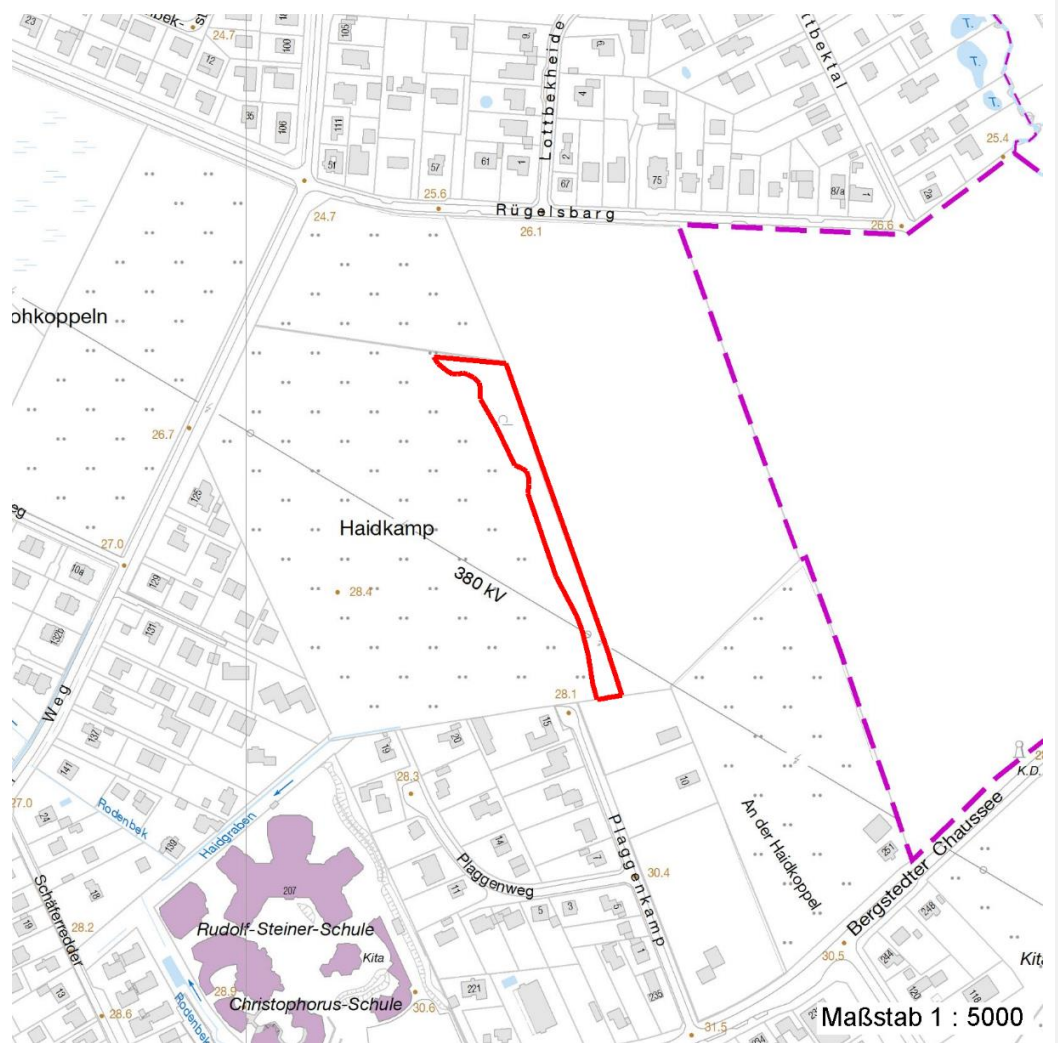
B

Projekt	Biotopkartierung Hamburg	Interne Nr.	145216
		DK5 DK5-GK	7448 7450
		DK5 - Name	Ohlstedt-Süd
Handlungsbedarf	Nein	Biotop-Nr. alt	43 55
Bearbeitung	DUK	Kartierung	16.04.2020
Räumliche Abbildung	Fläche	Fläche / Länge [m²/m]	4213,3715
Anzahl Abschnitte	1	Breite (lineare Abb.) [m]	

Räumliche Lage

Digitaler Grünplan	Hafengesamtgebiet	Ramsargebiet	EG-Vogelschutzgeb.
Ausgleichsflächen NSG / ND / LSG	<input checked="" type="checkbox"/> Biosphärenreservat	<input type="checkbox"/> Nationalpark	
FFH-GEBIET	LSG Duvensedt, Bergstedt, Lemsahl-Mellingstedt, Volksdorf und Rahlstedt [HH-2009 / Anteil: 100%]		

Wasserschutzgebiet Karte



Weitere Erhebungsbögen

Interne Nr.	Interne Nr. Zuordnung	DK5	Biotop-Nr.	Kartierung	Zuordnung	DK5 (GK)	Biotop-Nr. (alt)
145216	56259	7448	43	15.08.1995	K	7450	55
145216	56260	7448	43	07.09.2003	K	7450	55
145216	56247	7448	43	23.06.2011	K	7450	55

Zuordnung: N = nachfolgende Kartierung, K = weitere Kartierungen (zeitlich vorher oder nachher)

Erhebungsbogen

B

Projekt	Biotopkartierung Hamburg		Interne Nr.	145216	
			DK5 DK5-GK	7448	7450
Handlungsbedarf	Nein		DK5 - Name	Ohlstedt-Süd	
Bearbeitung	DUK	Kopie Ja	Biotop-Nr. alt	43	55
Räumliche Abbildung	Fläche		Kartierung	16.04.2020	
Anzahl Abschnitte	1		Fläche / Länge [m²/m]	4213,3715	
			Breite (lineare Abb.) [m]		

Foto

Interne Nr.	Index	Dateiname	Aufnahmerichtung
81759	0	7448_43_160420_1.JPG	
81760	0	7448_43_160420_2.JPG	
81761	0	7448_43_160420_6.JPG	
81762	0	7448_43_160420_4.JPG	
81763	0	7448_43_160420_5.JPG	
81764	0	7448_43_160420_3.JPG	

Weitere Angaben

Merkmal	Wert
Auswertung	
Gefährdung/ Einflüsse	Elektrosmog Starke Lärmbelastung
Wertgesichtspunkte	Artenreich Bedeutung für das Naturerleben Bedeutung für den Biotopverbund (Deckungsreiches Verbindungselement v.a. für Säuger inkl. Fledermäuse wertgebend.) Sehr naturnah, landschaftsgliedernd, wenig zugänglich, vermutlich Unterstand für Wildtiere, günstiges Brutvogelhabitat; Rückzugsraum der Fauna im Gebiet, viele bedrohte Arten, wichtige Ausgleichsfunktionen. Stadtökologisch günstiges Grünvolumen Vorkommen seltener Pflanzen
zoologisch bedeutsame Strukturen	Alte Bäume mit Höhlen Dichte spontane Gebüsche Totholz Spinnennetze Naturnahe Gehölze
Bedeutung für Tiergruppe	Großsäuger Fledermäuse Insekten, allgemein Kleinsäuger Vögel
Maßnahmen	1.1 - Sukzession ungestört ablaufen lassen 1.26 - Neophyten beobachten (Die Armenische Brombeere könnte ein Thema hinsichtlich Nährstoffhaushalt und Beschattung sein.) Flächen weiterhin der Sukzession überlassen, Wasserstand im Gebiet nach Möglichkeit hoch erhalten. Keine Durchforstung!

Erhebungsbogen

B

Projekt	Biotopkartierung Hamburg	Interne Nr.	145216
Handlungsbedarf	Nein	DK5 DK5-GK	7448 7450
Bearbeitung	DUK	DK5 - Name	Ohlstedt-Süd
Räumliche Abbildung	Fläche	Biotop-Nr. alt	43 55
Anzahl Abschnitte	1	Kartierung	16.04.2020
		Fläche / Länge [m²/m]	4213,3715
		Breite (lineare Abb.) [m]	

Foto

Fotodatei 7448_43_160420_1.JPG
Bildbeschreibung k.A.
Aufnahmerichtung



Fotodatei 7448_43_160420_2.JPG
Bildbeschreibung k.A.
Aufnahmerichtung



Foto

Fotodatei 7448_43_160420_3.JPG
Bildbeschreibung Bestand v. Valeriana dioica
Aufnahmerichtung



Fotodatei 7448_43_160420_4.JPG
Bildbeschreibung Senke mit Knäul-Binse
Aufnahmerichtung



Erhebungsbogen

B

Projekt	Biotopkartierung Hamburg	Interne Nr.	145216
		DK5 DK5-GK	7448 7450
Handlungsbedarf	Nein	DK5 - Name	Ohlstedt-Süd
Bearbeitung	DUK	Biotop-Nr. alt	43 55
Räumliche Abbildung	Fläche	Kartierung	16.04.2020
Anzahl Abschnitte	1	Fläche / Länge [m²/m]	4213,3715
		Breite (lineare Abb.) [m]	

Teilflächenbeschreibung

Teilflächentyp		Teilflächen-Nr.	1
Biotoptyp	Naturnahes Gehölz feuchter bis nasser Standorte (2018)	Biotoptyp	HGF
- Zusatz	Bedeutung als Lebensraum gefährdeter Arten (*), starkes Baumholz, Brusthöhendurchmesser 50 - < 70 cm (3)	- gesetzl. Grundl.	(§ 14 (2) 2.3)
FFH-LRT Beschreibung		FFH-LRT Entw.potential LRT	
		Hauptfläche	Ja
		Flächenanteil	98 %
		FFH-Unters.Fläche	Nein
		Saatgutfläche	Nein

Weitere Angaben

Merkmal	Wert
Boden	
Feuchte	7 - feucht
Reaktion	5 - mäßig sauer
Stickstoffgehalt	4 - mäßig bis stickstoffarm
Standort, Relief	
Belichtung	6 - halbsonnig bis halbschattig
Veg. - Deckg./Ant.	
Gesamt	95 %
1. Baumschicht	80 %
2. Baumschicht	20 %
Strauchschicht	20 %
1. Krautschicht	20 %
Veg. - Höhe	
1. Baumschicht	20.00 m
2. Baumschicht	10.00 m
Strauchschicht	3.00 m
1. Krautschicht	0.50 m
Veg. - Zeigerwerte	
Anz. Giftpflanzen	4
Anz. Wechselfeuchtezeiger	17
Anz. Überschwemmungsz.	6
Veg. - Soziologie	
BfN Schlüssel	44.0.01.02 - Alnion glutinosae (Erlenbruchwälder)

Erhebungsbogen

B

Projekt	Biotopkartierung Hamburg		Interne Nr.	145216	
			DK5 DK5-GK	7448	7450
Handlungsbedarf	Nein		DK5 - Name	Ohlstedt-Süd	
Bearbeitung	DUK	Kopie	Ja	Biotop-Nr. alt	43 55
Räumliche Abbildung	Fläche			Kartierung	16.04.2020
Anzahl Abschnitte	1			Fläche / Länge [m²/m]	4213,3715
				Breite (lineare Abb.) [m]	

Zeigerwerte der Pflanzenartenliste (Auswertung)

Standort	Belichtung	halbsonnig bis halbschattig	6,2
Boden	Feuchte	feucht	6,6
	Stickstoff (N)	mäßig bis stickstoffarm	4,3
	Reaktion	mäßig sauer	5,1
Vegetation	Mahdverträglichkeit	schnittempfindlich bis mäßig schnittverträglich	4,2
Zeigerwerte	Futterwert	sehr geringwertiges Futter	2,2
	Wechselfeuchteanzeiger		17
	Giftpflanzen		4
	Überschw.anzeiger		6

Pflanzenartenliste

Gruppe / Pflanzenart	MS	M	W	Vs	St	PA	Ph	Sz	VS	V	G	cf	§	Rote Liste			
														HH	ND	SH	D
Tracheobionta (Gefäßpflanzen)																	
Acer pseudoplatanus (Berg-Ahorn)	7	w		K1													
Acer pseudoplatanus (Berg-Ahorn)	7	w		S													
Agrostis capillaris (Rotes Straußgras)	7	w															
Agrostis stolonifera (Ausläufer-Straußgras)	7	z															
Ajuga reptans (Kriechender Günsel)	7	w															
Alnus glutinosa (Schwarz-Erle)	7	l		B1													
Alnus glutinosa (Schwarz-Erle)	7	w		B2													
Betula pendula (Hänge-Birke)	7	w		B2													
Betula pendula (Hänge-Birke)	7	z		B1													
Betula pubescens (Moor-Birke)	7	w		B2													
Cardamine pratensis (Wiesen-Schaumkraut)	7	w													V		
Carex hirta (Behaarte Segge)	7	X															
Carex leporina (Hasenfuß-Segge)	7	X															
Carex spec. (Segge)	7	w															
Carpinus betulus (Hainbuche)	7	w		K1													
Carpinus betulus (Hainbuche)	7	w		S													
Circaea lutetiana (Gewöhnliches Hexenkraut)	7	w															
Cirsium palustre (Sumpf-Kratzdistel)	7	w															
Crataegus laevigata (Zweigrifflicher Weißdorn)	7	z		S													
Crataegus monogyna (Eingrifflicher Weißdorn)	7	w		S													
Crataegus x media (Bastard-Weißdorn)	7	w		S										D	D		
Dactylis glomerata (Wiesen-Knäuelgras)	7	w															
Deschampsia cespitosa (Rasen-Schmiele)	7	l															
Deschampsia flexuosa (Draht-Schmiele)	7	z															
Dryopteris dilatata (Breitblättriger Wurmfarne)	7	w															
Elymus repens (Gewöhnliche Quecke)	7	w															
Epilobium spec. (Weidenröschen)	7	w															
Epipactis helleborine (Breitblättrige Sumpfwurze)	7	X											b				
Equisetum arvense (Acker-Schachtelhalm)	7	w															
Equisetum palustre (Sumpf-Schachtelhalm)	7	w															
Euonymus europaeus (Gewöhnliches Pfaffenhütchen)	7	w		S													
Fagus sylvatica (Rotbuche)	7	w		S													
Ficaria verna (Scharbockskraut)	7	z															
Frangula alnus (Faulbaum)	7	w		S													
Fraxinus excelsior (Gewöhnliche Esche)	7	w		B1													

Erhebungsbogen

B

Projekt	Biotopkartierung Hamburg		Interne Nr.	145216	
			DK5 DK5-GK	7448	7450
Handlungsbedarf	Nein		DK5 - Name	Ohlstedt-Süd	
Bearbeitung	DUK	Kopie	Biotop-Nr. alt	43	55
Räumliche Abbildung	Fläche	Ja	Kartierung	16.04.2020	
Anzahl Abschnitte	1		Fläche / Länge [m²/m]	4213,3715	
			Breite (lineare Abb.) [m]		

Pflanzenartenliste

Gruppe / Pflanzenart	MS	M	W	Vs	St	PA	Ph	Sz	VS	V	G	cf	§	Rote Liste				
														HH	ND	SH	D	
Galeobdolon luteum (Echte Goldnessel)	7	X												V				
Galeopsis tetrahit agg. (Artengruppe Gewöhnlicher Hohlzahn)	7	w																
Galium aparine (Kletten-Labkraut)	7	w																
Galium palustre (Sumpf-Labkraut)	7	w																
Geum urbanum (Echte Nelkenwurz)	7	w																
Glechoma hederacea (Gundermann)	7	w																
Glyceria fluitans (Flutender Schwaden)	7	w																
Hedera helix (Efeu)	7	w																
Holcus mollis (Weiches Honiggras)	7	w																
Ilex aquifolium (Stechpalme)	7	w		K1										b				
Juncus conglomeratus (Knäuel-Binse)	7	l												V				
Juncus effusus (Flutter-Binse)	7	w																
Lonicera periclymenum (Wald-Geißblatt)	7	h																
Lycopus europaeus (Gewöhnlicher Wolfstrapp)	7	w																
Lysimachia vulgaris (Gewöhnlicher Gilbweiderich)	7	z																
Lythrum salicaria (Blut-Weiderich)	7	z																
Malus sylvestris (Wild-Apfel)	7	w		B2										3	3	3	V	
Milium effusum (Wald-Fluttergras)	7	w																
Moehringia trinervia (Dreinerlige Nabelmiere)	7	w																
Molinia caerulea (Blaues Pfeifengras)	7	l																
Myosotis scorpioides (Sumpf-Vergissmeinnicht)	7	w															V	
Poa trivialis (Gewöhnliches Rispengras)	7	w																
Populus tremula (Zitter-Pappel)	7	z		B2														
Prunus avium (Vogel-Kirsche)	7	w		K1														
Prunus avium (Vogel-Kirsche)	7	w		B2														
Prunus avium (Vogel-Kirsche)	7	w		S														
Prunus padus (Echte Traubenkirsche)	7	w		S														
Prunus serotina (Späte Traubenkirsche)	7	w		K1														
Prunus serotina (Späte Traubenkirsche)	7	z		S														
Prunus spinosa (Schlehe)	7	z		S														
Pyrus pyraister (Wild-Birne)	7	w		S										1	3	G		
Quercus robur (Stiel-Eiche)	7	l		B1														
Ranunculus flammula (Brennender Hahnenfuß)	7	w															V	
Ranunculus repens (Kriechender Hahnenfuß)	7	w																
Ranunculus sceleratus (Gift-Hahnenfuß)	7	w																
Ribes rubrum agg. (Artengruppe Rote Johannisbeere)	7	w		S														
Ribes uva-crispa (Stachelbeere)	7	w		S														
Rubus armeniacus (Armenische Brombeere)	7	w		S														
Rubus caesius (Kratzbeere)	7	w																
Rumex obtusifolius (Stumpfblättriger Ampfer)	7	w																
Salix aurita (Ohr-Weide)	7	w		S														
Salix caprea (Sal-Weide)	7	w		S														
Salix cinerea (Grau-Weide)	7	w		S														
Salix pentandra (Lorbeer-Weide)	7	w		B2												3		
Salix x multinervis (Vielnervige Weide)	7	w		S														
Sambucus nigra (Schwarzer Holunder)	7	w		K1														
Sambucus nigra (Schwarzer Holunder)	7	w		S														

Erhebungsbogen

B

Projekt	Biotopkartierung Hamburg	Interne Nr.	145216
		DK5 DK5-GK	7448 7450
Handlungsbedarf	Nein	DK5 - Name	Ohlstedt-Süd
Bearbeitung	DUK	Biotop-Nr. alt	43 55
Räumliche Abbildung	Fläche	Kartierung	16.04.2020
Anzahl Abschnitte	1	Fläche / Länge [m²/m]	4213,3715
		Breite (lineare Abb.) [m]	

Pflanzenartenliste

Gruppe / Pflanzenart	MS	M	W	Vs	St	PA	Ph	Sz	VS	V	G	cf	Rote Liste					
													§	HH	ND	SH	D	
Sorbus aucuparia (Eberesche)	7	w		B1														
Sorbus aucuparia (Eberesche)	7	z		K1														
Sorbus aucuparia (Eberesche)	7	z		S														
Stellaria holostea (Große Sternmiere)	7	w																
Taraxacum spec. (Löwenzahn)	7	w																
Taxus baccata (Gemeine Eibe)	7	z		S									b		3			V
Urtica dioica (Große Brennessel)	7	w																
Valeriana dioica (Kleiner Baldrian)	7	l													1		2	
Veronica hederifolia (Efeublättriger Ehrenpreis)	7	w																
Viburnum opulus (Gewöhnlicher Schneeball)	7	w		S														
Bryophyta (Moose)																		
Polytrichum spec. (Widertonmoos)	7	z																
Fungi (Pilze)																		
Russula nigricans (Dickblättriger Kohlen-Täubling)	7	X																
Anzahl Rote Liste Arten														5	4	7	3	
Anzahl Arten														84				

MS: Mengensystem; M: Mengenangabe, W: Bewertung der Art (FFH-Monitoring), Vs: Vegetationsschicht, St: Status, PA: Autor Phänologie; Ph: Phänologie, Sz: Soziabilität, VS: Vitalitätssystem; V: Vitalität, G: Geschlecht, cf: unsichere Bestimmung, §: Schutz nach BNatSchG, HH: Rote Liste Hamburg, Nds: Rote Liste Niedersachsen, SH: Rote Liste Schleswig-Holstein, D: Rote Liste Deutschland

Teilflächenbeschreibung

Teilflächentyp		Teilflächen-Nr.	2
Biototyp	Binsen- und Sismenrieder nährstoffreicher Standorte (2018)	Biototyp	NGB
- Zusatz		- gesetzl. Grundl.	(§ 30 (2) 2.1), § 30 (2) 2.2
FFH-LRT Beschreibung		FFH-LRT Entw.potential LRT	
		Hauptfläche	
		Flächenanteil	2 %
		FFH-Unters.Fläche	Nein
		Saatgutfläche	Nein