

Erhebungsbogen

B

Projekt	Biotopkartierung Hamburg	Interne Nr.	145560
		DK5 DK5-GK	7448
Handlungsbedarf	Nein	DK5 - Name	Ohlstedt-Süd
Bearbeitung	DUK	Biotop-Nr. alt	376
Räumliche Abbildung	Linie	Kartierung	27.08.2020
Anzahl Abschnitte	3	Fläche / Länge [m²/m]	926,88
		Breite (lineare Abb.) [m]	5

Gesetzlicher Schutz	§ 14 (2) 2.2 Knicks	Schutz nur teilweise	Ja
----------------------------	---------------------	-----------------------------	----

Gesamtbewertung	7	Besonders wertvoll
– Alter	8	Biotop hohen Alters, 200 bis 500 Jahre
– Belastungsgrad	5	Flächenhaft mittlere oder örtlich starke Belastung
– Ökolog. Funktion	7	Sehr hohe Bedeutung in einem Biotopkomplex, für den lokalen Biotopverbund oder als Puffer
– Seltenheit	6	Seltener Biotoptyp, ohne seltene oder bedrohte Pflges., ungesättigtes Artenspektrum, reliktsche RL-Arten

Bestandsbeschreibung

Alter Redder im Bereich Krümmelsdiek mit größtenteils benachbarter Wohnnutzung
Oft mit sehr alten Eichen und Buchen, die bis zu 1 m Stammdicke erreichen können.

Im Siedlungsbereich wurden Großbäume ohne erkennbare Systematik, aber kontinuierlich herausgesägt. Teilweise ist der Knick in Wohngrundstücke einbezogen und dann unterschiedlich gärtnerisch verformt bis zur vollständigen Auflösung oder er ist in die Form einer einartigen Zierhecke verpresst worden (so bei der südlichen Siedlungsinsel Krümmelsdiek). In Nachbarschaft zum Grünland ist ein Graben vorgeschaltet, so daß eine fast senkrechte Flanke von bis zu 1,9 m vorliegen kann. Diese sehr mager mit knicktypischer, wertbestimmender Vegetation. Im Ellerbrookswisch ist der Wall sehr breit (bis 4m) und hoch und teilweise waldähnlich bewachsen, wird aber nach Westen unter Abflachung zunehmend zu einer spielerischen Gestaltung des öffentlichen Raums genutzt - unter Verlust des Knick-Charakters.

Abschnitt 2 ist im Kontakt zum Grünland gesetzlich geschützt.

Vorkommen an Biotoptypen

1	TF	Typ	HF	F.Anteil
2	BTYP	Biotoptyp	- gesetzl. Grundl.	
3	Zusatz	Zusatz zum Biotoptypen		
4	LRT	Lebensraumtyp		
1	1		Ja	80 %
2	HWM	Strauch-Baum-Knick (2018)		(§ 14 (2) 2.2)
1	2			20 %
2	HWD	Degenerierter Knick (2018)		(§ 14 (2) 2.2)
1	3			0 %
2	HWX	Knick mit überwiegenden Anteilen nicht heimischer Gehölze und/oder Stauden (2018)		

Räumliche Lage

Lagebeschreibung	Knicks entlang Krümmelsdiek und Ellerbrookswisch		
Nachbarnutzung/en	Einzelhausbebauung, Nebenstraßen, Weidegrünland		
Rechtswert (X)	575946	Hochwert (Y)	5949406
Bezirk	Wandsbek	Naturraum	Stapelfelder Jungmoränengebiet (702.00)
Stadtteil (OT-Nr.)	Wohldorf-Ohlstedt (523)	Gemarkung	Ohlstedt (537)
Digitaler Grünplan	<input type="checkbox"/> Hafengesamtgebiet	<input type="checkbox"/> Ramsargebiet	<input type="checkbox"/> EG-Vogelschutzgeb.
Ausgleichsflächen NSG / ND / LSG	<input type="checkbox"/> Biosphärenreservat	<input type="checkbox"/> Nationalpark	<input type="checkbox"/>
	LSG Wohldorf/Ohlstedt [HH-2046 / Anteil: 58%]		

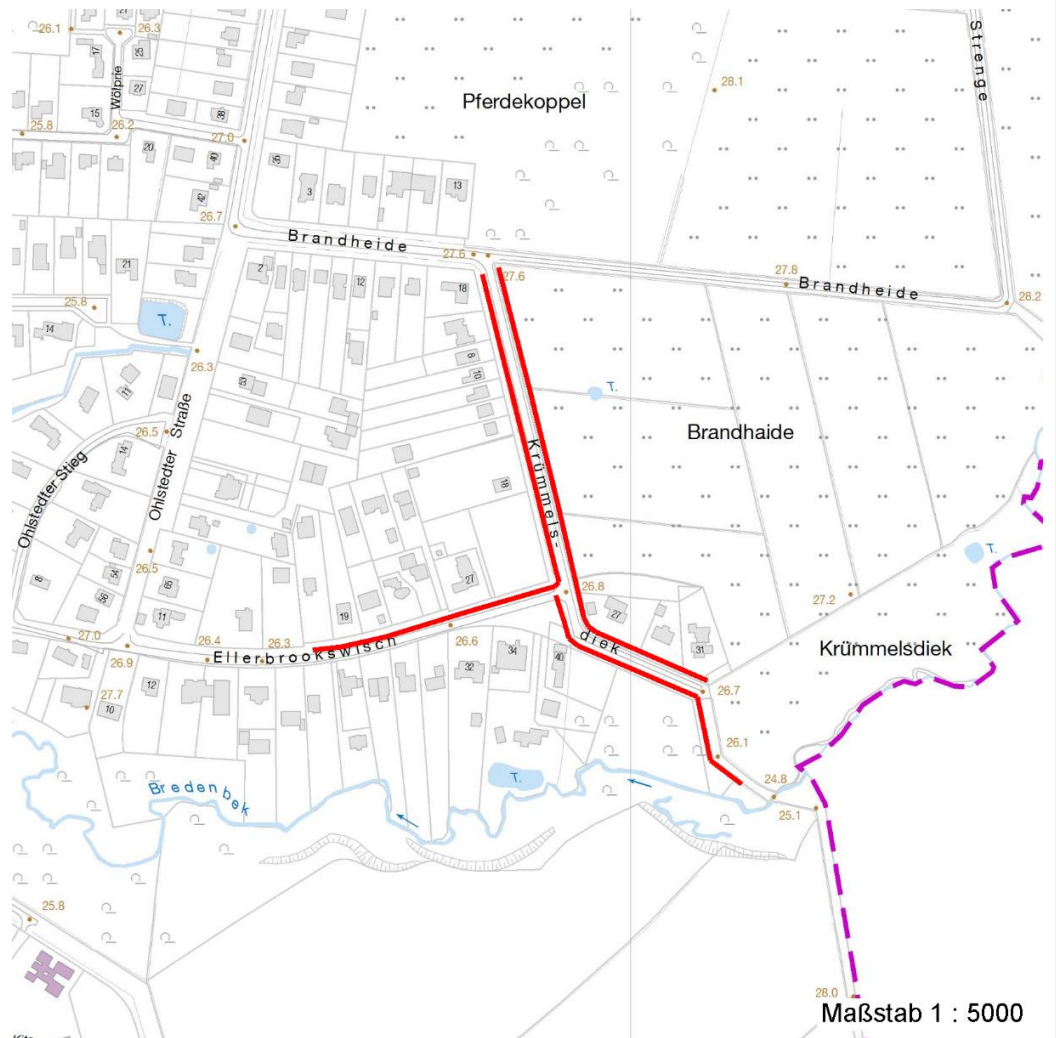
Erhebungsbogen

B

Projekt	Biotopkartierung Hamburg	Interne Nr.	145560
		DK5 DK5-GK	7448
		DK5 - Name	Ohlstedt-Süd
Handlungsbedarf	Nein	Biotop-Nr. alt	376
Bearbeitung	DUK	Kartierung	27.08.2020
Räumliche Abbildung	Linie	Fläche / Länge [m²/m]	926,88
Anzahl Abschnitte	3	Breite (lineare Abb.) [m]	5

Räumliche Lage

FFH-GEBIET
Wasserschutzgebiet
Karte



Weitere Erhebungsbögen

Interne Nr.	Interne Nr. Zuordnung	DK5	Biotop-Nr.	Kartierung	Zuordnung	DK5 (GK)	Biotop-Nr. (alt)
145560	61617	7648	41	10.06.2011	<	7650	15

Zuordnung: N = nachfolgende Kartierung, K = weitere Kartierungen (zeitlich vorher oder nachher)

Foto

Interne Nr.	Index	Dateiname	Aufnahmerichtung
82101	0	7448_376_270820_1.JPG	

Erhebungsbogen

B

Projekt	Biotopkartierung Hamburg	Interne Nr.	145560
Handlungsbedarf	Nein	DK5 DK5-GK	7448
Bearbeitung	DUK	DK5 - Name	Ohlstedt-Süd
Räumliche Abbildung	Linie	Biotop-Nr. alt	376
Anzahl Abschnitte	3	Kartierung	27.08.2020
		Fläche / Länge [m²/m]	926,88
		Breite (lineare Abb.) [m]	5

Foto

Fotodatei	7448_376_270820_1.JPG	Fotodatei	
Bildbeschreibung	k.A.	Bildbeschreibung	
Aufnahmerichtung		Aufnahmerichtung	



Teilflächenbeschreibung

Teilflächentyp		Teilflächen-Nr.	1
Biototyp	Strauch-Baum-Knick (2018)	Biototyp	HWM
- Zusatz		- gesetzl. Grundl.	(§ 14 (2) 2.2)
FFH-LRT		FFH-LRT	
Beschreibung		Entw.potential LRT	
		Hauptfläche	Ja
		Flächenanteil	80 %
		FFH-Unters.Fläche	Nein
		Saatgutfläche	Nein

Weitere Angaben

Merkmal	Wert
Boden	
Feuchte	5 - frisch und mäßig frisch
Reaktion	6 - schwach sauer
Stickstoffgehalt	6 - mäßig stickstoffarm bis stickstoffreich
Standort, Relief	
Belichtung	5 - halbschattig
Veg. - Zeigerwerte	
Anz. Giftpflanzen	2
Anz. Wechselfeuchtezeiger	1
Anz. Überschwemmungsz.	2

Erhebungsbogen

B

Projekt	Biotopkartierung Hamburg		Interne Nr.	145560
			DK5 DK5-GK	7448
Handlungsbedarf	Nein		DK5 - Name	Ohlstedt-Süd
Bearbeitung	DUK	Kopie	Nein	Biotop-Nr. alt
Räumliche Abbildung	Linie			376
Anzahl Abschnitte	3			Kartierung
				27.08.2020
				Fläche / Länge [m²/m]
				926,88
				Breite (lineare Abb.) [m]
				5

Zeigerwerte der Pflanzenartenliste (Auswertung)

Standort	Belichtung	halbschattig	5,4
Boden	Feuchte	frisch und mäßigfrisch	5,2
	Stickstoff (N)	mäßig stickstoffarm bis stickstoffreich	5,6
	Reaktion	schwach sauer	5,5
Vegetation	Mahdverträglichkeit	schnittempfindlich bis mäßig schnittverträglich	3,9
Zeigerwerte	Futterwert	geringwertiges Futter	3,4
	Wechselfeuchteanzeiger		1
	Giftpflanzen		2
	Überschw.anzeiger		2

Pflanzenartenliste

Gruppe / Pflanzenart	MS	M	W	Vs	St	PA	Ph	Sz	VS	V	G	cf	§	Rote Liste			
														HH	ND	SH	D
Tracheobionta (Gefäßpflanzen)																	
Acer platanoides (Spitz-Ahorn)	7	X		B2													
Acer pseudoplatanus (Berg-Ahorn)	7	X		B1													
Aegopodium podagraria (Giersch)	7	w															
Alliaria petiolata (Knoblauchsrauke)	7	w															
Alnus glutinosa (Schwarz-Erle)	7	w		B2													
Anemone nemorosa (Busch-Windröschen)	7	w															
Betula pendula (Hänge-Birke)	7	X		B1													
Carpinus betulus (Hainbuche)	7	z		B2													
Corylus avellana (Haselnuss)	7	w		S													
Crataegus laevigata (Zweigriffliiger Weißdorn)	7	X		S													
Crataegus monogyna (Eingriffliiger Weißdorn)	7	X		S													
Dactylis glomerata (Wiesen-Knäuelgras)	7	X															
Dryopteris carthusiana agg. (Artengruppe Dorniger Wurmfarne)	7	X															
Dryopteris filix-mas (Gewöhnlicher Wurmfarne)	7	X															
Elymus repens (Gewöhnliche Quecke)	7	X															
Euonymus europaeus (Gewöhnliches Pfaffenhütchen)	7	X		S													
Fagus sylvatica (Rotbuche)	7	l		B1													
Fraxinus excelsior (Gewöhnliche Esche)	7	X		B1													
Galanthus nivalis (Schneeglöckchen)	7	w													V		
Galium aparine (Kletten-Labkraut)	7	X															
Geranium robertianum (Stinkender Storchschnabel)	7	X															
Glechoma hederacea (Gundermann)	7	X															
Hedera helix (Efeu)	7	w															
Hieracium laevigatum (Glattes Habichtskraut)	7	X															
Hieracium sabaudum (Savoyer Habichtskraut)	7	X															
Holcus mollis (Weiches Honiggras)	7	X															
Impatiens parviflora (Kleinblütiges Springkraut)	7	X															
Lapsana communis (Rainkohl)	7	X															
Lonicera periclymenum (Wald-Geißblatt)	7	w															
Luzula multiflora multiflora (Vielblütige Hainsimse)	7	X													V		
Moehringia trinervia (Dreinervige Nabelmiere)	7	w															
Ornithogalum umbellatum agg. (Artengruppe Dolden-Milchstern)	7	w													D		

Erhebungsbogen

B

Projekt	Biotopkartierung Hamburg	Interne Nr.	145560
		DK5 DK5-GK	7448
Handlungsbedarf	Nein	DK5 - Name	Ohlstedt-Süd
Bearbeitung	DUK	Biotop-Nr. alt	376
Räumliche Abbildung	Linie	Kartierung	27.08.2020
Anzahl Abschnitte	3	Fläche / Länge [m²/m]	926,88
		Breite (lineare Abb.) [m]	5

Pflanzenartenliste

Gruppe / Pflanzenart	MS	M	W	Vs	St	PA	Ph	Sz	VS	V	G	cf	Rote Liste						
													§	HH	ND	SH	D		
Poa nemoralis (Hain-Rispengras)	7	z																	
Poa trivialis (Gewöhnliches Rispengras)	7	w																	
Polygonatum multiflorum (Vielblütige Weißwurz)	7	w																	
Populus tremula (Zitter-Pappel)	7	X																	
Prunus padus (Echte Traubenkirsche)	7	X		S															
Prunus spinosa (Schlehe)	7	X		S															
Quercus robur (Stiel-Eiche)	7	h		B1															
Ribes rubrum agg. (Artengruppe Rote Johannisbeere)	7	X																	
Rubus spec. (Brombeeren unbestimmt)	7	w																	
Sambucus nigra (Schwarzer Holunder)	7	w		S															
Sorbus aucuparia (Eberesche)	7	w		S															
Stellaria holostea (Große Sternmiere)	7	w																	
Taxus baccata (Gemeine Eibe)	7	X												b		3			V
Tulipa spec. (Garten-Tulpe)	7	w																	
Veronica officinalis (Wald-Ehrenpreis)	7	w																	
Veronica sublobata (Efeublättriger Ehrenpreis)	7	w																	
Viola riviniana (Hain-Veilchen)	7	w																	
Anzahl Rote Liste Arten																			
Anzahl Arten																			
															1	2	2		

MS: Mengensystem; M: Mengenangabe, W: Bewertung der Art (FFH-Monitoring), Vs: Vegetationsschicht, St: Status, PA: Autor Phänologie; Ph: Phänologie, Sz: Soziabilität, VS: Vitalitätssystem; V: Vitalität, G: Geschlecht, cf: unsichere Bestimmung, §: Schutz nach BNatSchG, HH: Rote Liste Hamburg, Nds: Rote Liste Niedersachsen, SH: Rote Liste Schleswig-Holstein, D: Rote Liste Deutschland

Teilflächenbeschreibung

Teilflächentyp		Teilflächen-Nr.	2
Biotoptyp	Degenerierter Knick (2018)	Biotoptyp	HWD
- Zusatz		- gesetzl. Grundl.	(§ 14 (2) 2.2)
FFH-LRT		FFH-LRT	
Beschreibung		Entw.potential LRT	
		Hauptfläche	
		Flächenanteil	20 %
		FFH-Unters.Fläche	Nein
		Saatgutfläche	Nein

Erhebungsbogen

B

Projekt	Biotopkartierung Hamburg	Interne Nr.	145560
		DK5 DK5-GK	7448
		DK5 - Name	Ohlstedt-Süd
Handlungsbedarf	Nein	Biotop-Nr. alt	376
Bearbeitung	DUK	Kartierung	27.08.2020
Räumliche Abbildung	Linie	Fläche / Länge [m²/m]	926,88
Anzahl Abschnitte	3	Breite (lineare Abb.) [m]	5

Teilflächenbeschreibung

Teilflächentyp		Teilflächen-Nr.	3
Biotoptyp	Knick mit überwiegenden Anteilen nicht heimischer Gehölze und/oder Stauden (2018)	Biotoptyp	HWX
- Zusatz		- gesetzl. Grundl.	
FFH-LRT		FFH-LRT	
Beschreibung		Entw.potential LRT	
		Hauptfläche	
		Flächenanteil	0 %
		FFH-Unters.Fläche	Nein
		Saatgutfläche	Nein