

Erhebungsbogen

B

Projekt	Biotopkartierung Hamburg	Interne Nr.	145366
		DK5 DK5-GK	7448
Handlungsbedarf	Nein	DK5 - Name	Ohlstedt-Süd
Bearbeitung	DUK	Biotop-Nr. alt	373
Räumliche Abbildung	Linie	Kartierung	20.05.2020
Anzahl Abschnitte	1	Fläche / Länge [m²/m]	311,63
		Breite (lineare Abb.) [m]	4

Gesetzlicher Schutz **_ kein gesetzl. Schutz** **kein gesetzlich geschütztes Biotop** **Schutz nur teilweise** **Nein**

Gesamtbewertung	6	Wertvoll
– Alter	7	Biotop hohen Alters, 100 bis 200 Jahre
– Belastungsgrad	3	Flächenhafte starke Belastung
– Ökolog. Funktion	7	Sehr hohe Bedeutung in einem Biotopkomplex, für den lokalen Biotopverbund oder als Puffer
– Seltenheit	5	Seltener Biotoptyp, floristisch stark verarmt, ohne seltener Pflges. od. verbr. artenreicher Biotoptyp

Bestandsbeschreibung

Alte Baumreihe inmitten von Wohnbebauung, vermutlich auf Knick zurückgehend, aber stark degeneriert und in Gartennutzung einbezogen. Ggf. auf Teilstücken mit noch intaktem Knickwall. Vor allem Buchen und Eichen hohen Alters.

Vorkommen an Biotoptypen

1	TF	Typ	HF	F.Anteil
2	BTYP	Biotoptyp	- gesetzl. Grundl.	
3	Zusatz	Zusatz zum Biotoptypen		
4	LRT	Lebensraumtyp		
1	1		Ja	100 %
2	HEA	Baumreihe, Allee (2018)		
	-, 4	schlechte Ausprägung (strukturarm, gestört, fragmenthaft, arm an typischen Arten) (-), sehr starkes Baumholz,		
3		Brusthöhendurchmesser >= 70 cm (4)		

Räumliche Lage

Lagebeschreibung	westl. Elersweg	Hochwert (Y)	5948445
Nachbarnutzung/en	Einzelhausbebauung	Naturraum	Stapelfelder Jungmoränengebiet (702.00)
Rechtswert (X)	574640	Gemarkung	Bergstedt (538)
Bezirk	Wandsbek	Ramsargebiet	<input type="checkbox"/> EG-Vogelschutzgeb. <input type="checkbox"/>
Stadtteil (OT-Nr.)	Bergstedt (524)	Nationalpark	<input type="checkbox"/>
Digitaler Grünplan	<input type="checkbox"/> Hafengesamtgebiet		
Ausgleichsflächen	<input type="checkbox"/> Biosphärenreservat		
NSG / ND / LSG			
FFH-GEBIET			
Wasserschutzgebiet			

Erhebungsbogen

B

Projekt	Biotopkartierung Hamburg	Interne Nr.	145366
		DK5 DK5-GK	7448
		DK5 - Name	Ohlstedt-Süd
Handlungsbedarf	Nein	Biotop-Nr. alt	373
Bearbeitung	DUK	Kartierung	20.05.2020
Räumliche Abbildung	Linie	Fläche / Länge [m²/m]	311,63
Anzahl Abschnitte	1	Breite (lineare Abb.) [m]	4

Räumliche Lage

Karte

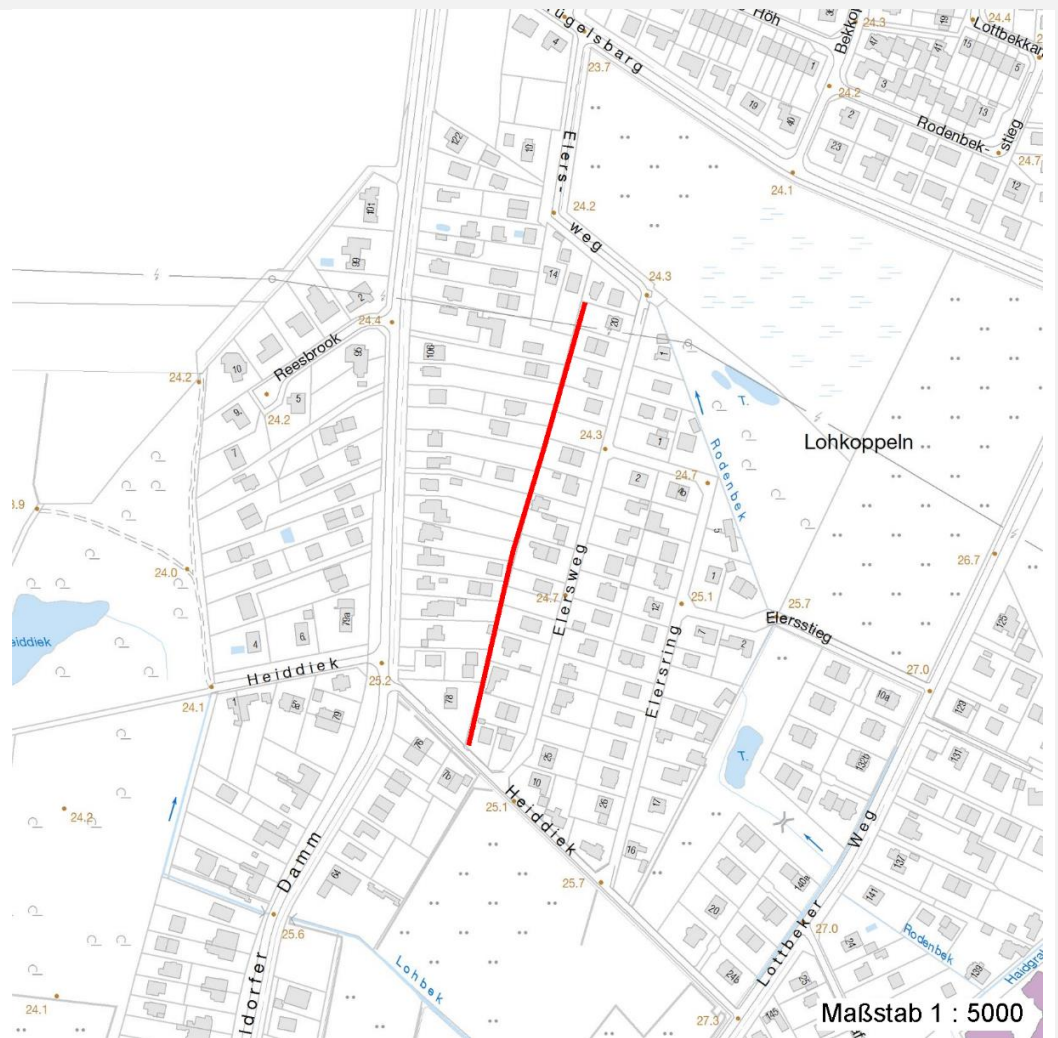


Foto			
Interne Nr.	Index	Dateiname	Aufnahmerichtung
81986	0	7448_373_200520_1.JPG	

Weitere Angaben	
Merkmal	Wert
Auswertung	
Gefährdung/ Einflüsse	Ablagerung von Gartenabfällen Fällungen
Wertgesichtspunkte	Bedeutung für das Landschaftsbild Wertvoller Altbaumbestand Bestandteil der historischen Kulturlandschaft
zoologisch bedeutsame Strukturen	Alte Bäume mit Höhlen
Bedeutung für Tiergruppe	Fledermäuse Vögel

Erhebungsbogen

B

Projekt	Biotopkartierung Hamburg	Interne Nr.	145366
		DK5 DK5-GK	7448
Handlungsbedarf	Nein	DK5 - Name	Ohlstedt-Süd
Bearbeitung	DUK	Biotop-Nr. alt	373
Räumliche Abbildung	Linie	Kartierung	20.05.2020
Anzahl Abschnitte	1	Fläche / Länge [m²/m]	311,63
		Breite (lineare Abb.) [m]	4

Weitere Angaben

Merkmal	Wert
Maßnahmen	Holzbewohnende Insekten 1.20 - Pufferstreifen schaffen 1.11 - Beseitigung von Müll / Gartenabfällen 9.4 - Alt- und Biotopbäume erhalten

Foto

Fotodatei	7448_373_200520_1.JPG	Fotodatei
Bildbeschreibung	k.A.	Bildbeschreibung
Aufnahmerichtung		Aufnahmerichtung



Teilflächenbeschreibung

Teilflächentyp		Teilflächen-Nr.	1
Biotoptyp	Baumreihe, Allee (2018)	Biotoptyp	HEA
- Zusatz	schlechte Ausprägung (strukturarm, gestört, fragmenthaft, arm an typischen Arten) (-), sehr starkes Baumholz, Brusthöhendurchmesser >= 70 cm (4)	- gesetzl. Grundl.	
FFH-LRT Beschreibung		FFH-LRT Entw.potential LRT	
		Hauptfläche	Ja
		Flächenanteil	100 %
		FFH-Unters.Fläche	Nein
		Saatgutfläche	Nein

Erhebungsbogen

B

Projekt	Biotopkartierung Hamburg	Interne Nr.	145366
		DK5 DK5-GK	7448
Handlungsbedarf	Nein	DK5 - Name	Ohlstedt-Süd
Bearbeitung	DUK	Biotop-Nr. alt	373
Räumliche Abbildung	Linie	Kartierung	20.05.2020
Anzahl Abschnitte	1	Fläche / Länge [m²/m]	311,63
		Breite (lineare Abb.) [m]	4

Zeigerwerte der Pflanzenartenliste (Auswertung)

Standort	Belichtung	halbschattig	5
Boden	Feuchte	frisch und mäßigfrisch	5
	Stickstoff (N)		
	Reaktion		
Vegetation	Mahdverträglichkeit		
Zeigerwerte	Futterwert		
	Wechselfeuchteanzeiger		0
	Giftpflanzen		0
	Überschw.anzeiger		0

Pflanzenartenliste

Gruppe / Pflanzenart	MS	M	W	Vs	St	PA	Ph	Sz	VS	V	G	cf	§	Rote Liste			
														HH	ND	SH	D
Tracheobionta (Gefäßpflanzen)																	
Fagus sylvatica (Rotbuche)	7	h		B1													
Quercus robur (Stiel-Eiche)	7	h		B1													
Anzahl Rote Liste Arten																	
Anzahl Arten														2			

MS: Mengensystem; M: Mengenangabe, W: Bewertung der Art (FFH-Monitoring), Vs: Vegetationsschicht, St: Status, PA: Autor Phänologie; Ph: Phänologie, Sz: Soziabilität, VS: Vitalitätssystem; V: Vitalität, G: Geschlecht, cf: unsichere Bestimmung, §: Schutz nach BNatSchG, HH: Rote Liste Hamburg, Nds: Rote Liste Niedersachsen, SH: Rote Liste Schleswig-Holstein, D: Rote Liste Deutschland