

# Erhebungsbogen

**B**

<b>Projekt</b>	Biotopkartierung Hamburg	<b>Interne Nr.</b>	145265
		<b>DK5   DK5-GK</b>	<b>7448</b> 7450
<b>Handlungsbedarf</b>	Nein	<b>DK5 - Name</b>	Ohlstedt-Süd
<b>Bearbeitung</b>	DUK	<b>Biotop-Nr.   alt</b>	<b>351</b> 58
<b>Räumliche Abbildung</b>	Fläche	<b>Kartierung</b>	06.10.2020
<b>Anzahl Abschnitte</b>	1	<b>Fläche / Länge [m<sup>2</sup>/m]</b>	20955,6958
		<b>Breite (lineare Abb.) [m]</b>	

<b>Gesetzlicher Schutz</b>	<b>§ 30 (2) 2.5 Binsen- und seggenreiche Nasswiesen</b>	<b>Schutz nur teilweise</b>	<b>Ja</b>
----------------------------	---	-----------------------------	-----------

<b>Gesamtbewertung</b>	7	Besonders wertvoll
– <b>Alter</b>	6	Biotop mittleren Alters, 50 bis 100 Jahre
– <b>Belastungsgrad</b>	6	Flächenhaft geringe oder örtlich stärkere oder Vorbelastung mit deutlichem Einfluß
– <b>Ökolog. Funktion</b>	7	Sehr hohe Bedeutung in einem Biotopkomplex, für den lokalen Biotopverbund oder als Puffer
– <b>Seltenheit</b>	7	Seltener Biotoptyp, mit seltenen oder bedrohten Pflges., gesättigtes Artenspektrum, einige RL-Arten

## Bestandsbeschreibung

2003: Großflächige alte, grasreich bewachsene Brachfläche mit nur sehr geringen Verbuschungstendenzen, zentral gegliedert durch einen älteren Knickrest. Mit mäßig artenreicher Vegetation des mesophilen Grünlandes. Das Gelände ist leicht wellig, weist ein leichtes Gefälle nach Osten aus, ist relativ windgeschützt durch umgebende Gehölze, besonnt, kleinklimatisch begünstigt.

2011: Die Fläche ist mit der Wohnanlage eingezäunt und hat ihr gegenüber eine zusätzliche Gehölzabschirmung. Es gibt einige, wenig genutzte Trampelpfade. Wenig Verbuschungstendenz im Großteil der Fläche. Rasenameisen haben größere Erdvolumina bewegt. Nach Osten feuchter werdend, dort teilweise höhere Ruderalvegetation, darunter Riesenbärenklau, der bekämpft wird.

2020: Feinere Differenzierung der Flächen zu beobachten. Im Südwesten höherwüchsig als mesophile Ruderalflur, als saum ins südlich angrenzende Gehölz übergehend. Dazwischengemähte Wege. Im Südosten mageres mäßig wüchsiges, aber verbuschendes Grünland. Im zentral östlichen Teil flächig mit Plane zur Bekämpfung des Riesen-Bärenklau erstickter Boden. Im zentral westlichen Teil mit Herden des Jap. Staudenknöterich (dieser wird aktuell durch mehrfache Mahd bekämpft). Im Norden wertbestimmend entwickelt in Richtung mageren, binsenreichen Grünlands. Hier teilweise verbuscht mit Weißdorn, als wertgebende Art kommt hier Rundbl. Glockenblume vor. Auch sonst vereinzelte Gehölze. Die Flächen werden vermutlich aktuell einschürig gemäht und werden von der lokalen Bevölkerung als Survival-Traingslager (Lagerfeuer, Tierfallen(!?)) genutzt. Verbiss durch Rehe. Osterfeuerplatz (?). Insgesamt durch die starke Strukturierung mit hoher faunistischer Wertigkeit.

## Vorkommen an Biototypen

1	TF	Typ	HF	F.Anteil
2	BTYP	Biototyp		- gesetzl. Grundl.
3	Zusatz	Zusatz zum Biototypen		
4	LRT	Lebensraumtyp		
1	1			25 %
2	AKM	Halbruderale Gras- und Staudenflur mittlerer Standorte (2018)		
1	2		Ja	45 %
2	GMZ	Sonstiges mesophiles Grünland (2018)		
3	*, v	Bedeutung als Lebensraum gefährdeter Arten (*), Verbuschung, spontanes Gehölzaufkommen (v)		
1	3			5 %
2	ANF	Staudenknöterichfluren (2018)		
1	4			5 %
2	YF	Befestigte und unbefestigte Flächen (2018)		
1	5			20 %
2	GNA	Seggen-, binsen- und/oder hochstaudenreiche Nasswiese magerer, basenarmer Standorte (2018)		§ 30 (2) 2.5

<b>Projekt</b>	Biotopkartierung Hamburg		<b>Interne Nr.</b>	145265	
<b>Handlungsbedarf</b>	Nein		<b>DK5   DK5-GK</b>	<b>7448</b>	7450
<b>Bearbeitung</b>	DUK	<b>Kopie</b>	Nein	<b>DK5 - Name</b>	Ohlstedt-Süd
<b>Räumliche Abbildung</b>	Fläche			<b>Biotop-Nr.   alt</b>	<b>351</b> 58
<b>Anzahl Abschnitte</b>	1			<b>Kartierung</b>	06.10.2020
				<b>Fläche / Länge [m<sup>2</sup>/m]</b>	20955,6958
				<b>Breite (lineare Abb.) [m]</b>	

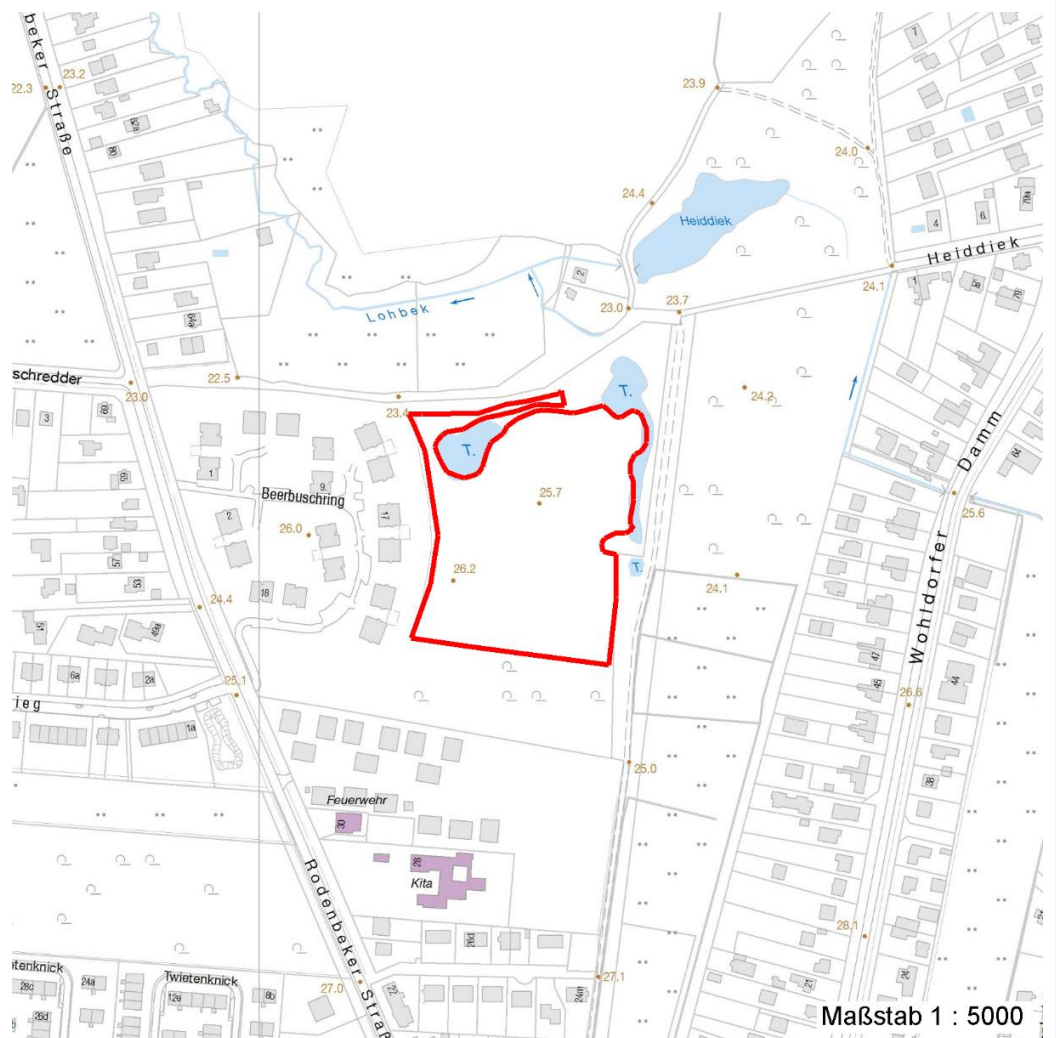
## Räumliche Lage

<b>Lagebeschreibung</b>	Zw. Rodenbeker Straße und Wohldorfer Damm				
<b>Nachbarnutzung/en</b>	Wohnbebauung, Rückhaltebecken, Gehölze				
<b>Rechtswert (X)</b>	574184	<b>Hochwert (Y)</b>	5948153		
<b>Bezirk</b>	Wandsbek	<b>Naturraum</b>	Stapelfelder Jungmoränengebiet (702.00)		
<b>Stadtteil (OT-Nr.)</b>	Bergstedt (524)	<b>Gemarkung</b>	Bergstedt (538)		
<b>Digitaler Grünplan</b>	<input checked="" type="checkbox"/> <b>Hafengesamtgebiet</b>	<input type="checkbox"/> <b>Ramsargebiet</b>	<input type="checkbox"/> <b>EG-Vogelschutzgeb.</b>		
<b>Ausgleichsflächen NSG / ND / LSG</b>	<input checked="" type="checkbox"/> <b>Biosphärenreservat</b>	<input type="checkbox"/> <b>Nationalpark</b>			
	LSG Duvens tedt, Bergstedt, Lemsahl-Mellingstedt, Volksdorf und Rahlstedt [ HH-2009 / Anteil: 100% ]				

## FFH-GEBIET

### Wasserschutzgebiet

### Karte



# Erhebungsbogen

**B**

<b>Projekt</b>	Biotopkartierung Hamburg	<b>Interne Nr.</b>	145265
		<b>DK5   DK5-GK</b>	<b>7448</b> 7450
<b>Handlungsbedarf</b>	Nein	<b>DK5 - Name</b>	Ohlstedt-Süd
<b>Bearbeitung</b>	DUK	<b>Biotop-Nr.   alt</b>	<b>351</b> 58
<b>Räumliche Abbildung</b>	Fläche	<b>Kartierung</b>	06.10.2020
<b>Anzahl Abschnitte</b>	1	<b>Fläche / Länge [m<sup>2</sup>/m]</b>	20955,6958
		<b>Breite (lineare Abb.) [m]</b>	

## Weitere Erhebungsbögen

Interne Nr.	Interne Nr. Zuordnung	DK5	Biotop-Nr.	Kartierung	Zuordnung	DK5 (GK)	Biotop-Nr. (alt)
145265	56077	7448	46	06.10.2011	>	7450	58

Zuordnung: N = nachfolgende Kartierung, K = weitere Kartierungen (zeitlich vorher oder nachher)

## Foto

Interne Nr.	Index	Dateiname	Aufnahmerichtung
81829	0	7448_351_061020_1.JPG	
81830	0	7448_351_061020_2.JPG	
81831	0	7448_351_061020_3.JPG	
81832	0	7448_351_061020_8.JPG	
81833	0	7448_351_061020_5.JPG	
81834	0	7448_351_061020_6.JPG	
81835	0	7448_351_061020_7.JPG	
81836	0	7448_351_061020_4.JPG	

## Weitere Angaben

Merkmal	Wert
<b>Auswertung</b>	
Gefährdung/ Einflüsse	Aufgabe der Nutzung oder Pflege (Verarmung der Vegetation durch Verfilzen (pot.)) Radikale Neophytenbekämpfung erstickt den Boden - pot. wäre anzunehmen, dass beim jap. Staudenknöterich weitergemacht werden soll, wodurch weitere Fläche an Planenwüsten verloren geht. Betretung reduzieren und Lagerfeuer/Osterfeuer unterbinden. Starke Lärmbelastung
Wertgesichtspunkte	Großflächig ungenutzt, naturnah entwickelt, pot. Lebensraum für zahlreiche Insekten und Kleinsäuger sowie Vögel; gute landschaftliche Einbindung, großer Biotopkomplex, wenig betreten, wenig gestört.
zoologisch bedeutsame Strukturen	Blütenreiche Fluren Spontane Vegetation jeder Form Ameisenhaufen Hochwüchsige Gras- und Krautfluren
Bedeutung für Tiergruppe	Erdhöhlenbauende Insekten Kleinsäuger Blütenbesuchende Insekten Tagfalter Spinnen Libellen Vögel Heuschrecken
Maßnahmen	Extensive Grünlandnutzung fortführen (abschnittsweise Mahd wirkt sich sehr positiv aus!). Im SO evtl. etwas intensivieren auf 2 Schnitte.

# Erhebungsbogen

**B**

<b>Projekt</b>	Biotopkartierung Hamburg	<b>Interne Nr.</b>	145265
<b>Handlungsbedarf</b>	Nein	<b>DK5   DK5-GK</b>	<b>7448</b> 7450
<b>Bearbeitung</b>	DUK	<b>DK5 - Name</b>	Ohlstedt-Süd
<b>Räumliche Abbildung</b>	Fläche	<b>Biotop-Nr.   alt</b>	<b>351</b> 58
<b>Anzahl Abschnitte</b>	1	<b>Kartierung</b>	06.10.2020
		<b>Fläche / Länge [m<sup>2</sup>/m]</b>	20955,6958
		<b>Breite (lineare Abb.) [m]</b>	

## Foto

**Fotodatei** 7448\_351\_061020\_1.JPG  
**Bildbeschreibung** k.A.  
**Aufnahmerichtung**



**Fotodatei** 7448\_351\_061020\_2.JPG  
**Bildbeschreibung** k.A.  
**Aufnahmerichtung**



## Foto

**Fotodatei** 7448\_351\_061020\_3.JPG  
**Bildbeschreibung** k.A.  
**Aufnahmerichtung**



**Fotodatei** 7448\_351\_061020\_4.JPG  
**Bildbeschreibung** k.A.  
**Aufnahmerichtung**



# Erhebungsbogen

**B**

<b>Projekt</b>	Biotopkartierung Hamburg	<b>Interne Nr.</b>	145265
		<b>DK5   DK5-GK</b>	<b>7448</b> 7450
<b>Handlungsbedarf</b>	Nein	<b>DK5 - Name</b>	Ohlstedt-Süd
<b>Bearbeitung</b>	DUK	<b>Biotop-Nr.   alt</b>	<b>351</b> 58
<b>Räumliche Abbildung</b>	Fläche	<b>Kartierung</b>	06.10.2020
<b>Anzahl Abschnitte</b>	1	<b>Fläche / Länge [m<sup>2</sup>/m]</b>	20955,6958
		<b>Breite (lineare Abb.) [m]</b>	

## Teilflächenbeschreibung

<b>Teilflächentyp</b>		<b>Teilflächen-Nr.</b>	1
<b>Biotoptyp</b>	Halbruderale Gras- und Staudenflur mittlerer Standorte (2018)	<b>Biotoptyp</b>	AKM
<b>- Zusatz</b>		<b>- gesetzl. Grundl.</b>	
<b>FFH-LRT</b>		<b>FFH-LRT</b>	
<b>Beschreibung</b>	Verbrachte Bereiche im SW und entlang der Gehölze	<b>Entw.potential LRT</b>	
		<b>Hauptfläche</b>	
		<b>Flächenanteil</b>	25 %
		<b>FFH-Unters.Fläche</b>	Nein
		<b>Saatgutfläche</b>	Nein

## Weitere Angaben

Merkmal	Wert
<b>Boden</b>	
Feuchte	6 - mäßig feucht und wechselfeucht
Reaktion	5 - mäßig sauer
Stickstoffgehalt	6 - mäßig stickstoffarm bis stickstoffreich
<b>Standort, Relief</b>	
Belichtung	7 - halbsonnig
<b>Veg. - Zeigerwerte</b>	
Mahdverträglichkeit	5 - mäßig schnittverträglich (erster Schnitt nicht vor 1. Juli)
Futterwert	4 - mäßige Futterqualität
Anz. Giftpflanzen	1
Anz. Wechselfeuchtezeiger	5
Anz. Überschwemmungsz.	2
<b>Veg. - Soziologie</b>	
BfN Schlüssel	19 - Artemisia etea (Ausdauernde Stickstoff-Krautfluren) 30.0.02.01 - Arrhenatherion elatioris (Glatthaferwiesen)

## Zeigerwerte der Pflanzenartenliste (Auswertung)

<b>Standort</b>	<b>Belichtung</b>	halbsonnig	6,9
<b>Boden</b>	<b>Feuchte</b>	mäßig feucht und wechselfeucht	6,3
	<b>Stickstoff (N)</b>	mäßig stickstoffarm bis stickstoffreich	6
	<b>Reaktion</b>	mäßig sauer	5,3
<b>Vegetation</b>	<b>Mahdverträglichkeit</b>	mäßig schnittverträglich (erster Schnitt nicht vor 1. Juli)	5,2
<b>Zeigerwerte</b>	<b>Futterwert</b>	mäßige Futterqualität	4,1
	<b>Wechselfeuchteanzeiger</b>		5
	<b>Giftpflanzen</b>		1
	<b>Überschw.anzeiger</b>		2

## Pflanzenartenliste

Gruppe / Pflanzenart														Rote Liste			
	MS	M	W	Vs	St	PA	Ph	Sz	VS	V	G	cf	§	HH	ND	SH	D
Tracheobionta (Gefäßpflanzen)																	
Agrostis capillaris (Rotes Straußgras)	7	h															

# Erhebungsbogen

**B**

<b>Projekt</b>	Biotopkartierung Hamburg	<b>Interne Nr.</b>	145265
		<b>DK5   DK5-GK</b>	<b>7448</b> 7450
<b>Handlungsbedarf</b>	Nein	<b>DK5 - Name</b>	Ohlstedt-Süd
<b>Bearbeitung</b>	DUK	<b>Biotop-Nr.   alt</b>	<b>351</b> 58
<b>Räumliche Abbildung</b>	Fläche	<b>Kartierung</b>	06.10.2020
<b>Anzahl Abschnitte</b>	1	<b>Fläche / Länge [m<sup>2</sup>/m]</b>	20955,6958
		<b>Breite (lineare Abb.) [m]</b>	

## Pflanzenartenliste

Gruppe / Pflanzenart	MS	M	W	Vs	St	PA	Ph	Sz	VS	V	G	cf	§	Rote Liste			
														HH	ND	SH	D
Alliaria petiolata (Knoblauchsrauke)	7	w															
Anthriscus sylvestris (Wiesen-Kerbel)	7	w															
Arrhenatherum elatius (Glatthafer)	7	w															
Artemisia vulgaris (Gewöhnlicher Beifuß)	7	X															
Calamagrostis epigejos (Land-Reitgras)	7	l															
Calystegia sepium (Zaun-Winde)	7	w															
Carex hirta (Behaarte Segge)	7	X															
Carex pilulifera (Pillen-Segge)	7	X															
Cirsium arvense (Acker-Kratzdistel)	7	w															
Cirsium vulgare (Gewöhnliche Kratzdistel)	7	X															
Crataegus monogyna (Eingrifflicher Weißdorn)	7	w		B1													
Dactylis glomerata (Wiesen-Knäuelgras)	7	w															
Deschampsia flexuosa (Draht-Schmiele)	7	X															
Dryopteris filix-mas (Gewöhnlicher Wurmfarne)	7	w															
Elymus repens (Gewöhnliche Quecke)	7	h															
Fallopia japonica (Japanischer Staudenknöterich)	7	l															
Festuca rubra (Rot-Schwingel)	7	w															
Galeopsis tetrahit agg. (Artengruppe Gewöhnlicher Hohlzahn)	7	w															
Galium album (Weißes Labkraut)	7	z															
Humulus lupulus (Hopfen)	7	w															
Juncus effusus (Flutter-Binse)	7	w															
Poa trivialis (Gewöhnliches Rispengras)	7	l															
Rubus fruticosus agg. (Artengruppe Echte Brombeere)	7	w															
Rubus idaeus (Himbeere)	7	w															
Rumex acetosa (Großer Sauerampfer)	7	w															
Scrophularia nodosa (Knotige Braunwurz)	7	w															
Stachys palustris (Sumpf-Ziest)	7	l															
Stellaria graminea (Gras-Sternmiere)	7	z															
Stellaria holostea (Große Sternmiere)	7	w															
Urtica dioica (Große Brennnessel)	7	z															
Veronica chamaedrys (Gamander-Ehrenpreis)	7	w															

**Anzahl Rote Liste Arten**  
**Anzahl Arten** 32

MS: Mengensystem; M: Mengenangabe, W: Bewertung der Art (FFH-Monitoring), Vs: Vegetationsschicht, St: Status, PA: Autor Phänologie; Ph: Phänologie, Sz: Soziabilität, VS: Vitalitätssystem; V: Vitalität, G: Geschlecht, cf: unsichere Bestimmung, §: Schutz nach BNatSchG, HH: Rote Liste Hamburg, Nds: Rote Liste Niedersachsen, SH: Rote Liste Schleswig-Holstein, D: Rote Liste Deutschland

## Tierartenliste

1	BArtSchG	Rote Liste			FFH		
		HH	ND	SH	D	II	IV
2	<b>Anzahl</b>				<b>Anzahltyp</b>		
3	<b>Anzahl geschätzt</b>				<b>Geschlecht</b>		
4	<b>Methode</b>				<b>Verhalten</b>		
5	<b>Nachweis</b>						

## Weichtiere

# Erhebungsbogen

**B**

<b>Projekt</b>	Biotopkartierung Hamburg	<b>Interne Nr.</b>	145265
		<b>DK5   DK5-GK</b>	<b>7448</b> 7450
<b>Handlungsbedarf</b>	Nein	<b>DK5 - Name</b>	Ohlstedt-Süd
<b>Bearbeitung</b>	DUK	<b>Biotop-Nr.   alt</b>	<b>351</b> 58
<b>Räumliche Abbildung</b>	Fläche	<b>Kartierung</b>	06.10.2020
<b>Anzahl Abschnitte</b>	1	<b>Fläche / Länge [m<sup>2</sup>/m]</b>	20955,6958
		<b>Breite (lineare Abb.) [m]</b>	

## Tierartenliste

	Rote Liste					FFH			
	B	A	N	S	D	II	IV	V	
1	B	A	N	S	D	II	IV	V	
2	<b>Anzahl</b>					<b>Anzahltyp</b>			
3	<b>Anzahl geschätzt</b>					<b>Geschlecht</b>			
4	<b>Methode</b>					<b>Verhalten</b>			
5	<b>Nachweis</b>								
Cepaea hortensis (Garten-Bänderschnecke)	1		#	*	*	*			
	2	1				Individuen/Stück			
	3								
	4	Sichtbeobachtung							
	5	adultes Tier/Imago							

## Teilflächenbeschreibung

<b>Teilflächentyp</b>		<b>Teilflächen-Nr.</b>	2
<b>Biotoptyp</b>	Sonstiges mesophiles Grünland (2018)	<b>Biotoptyp</b>	GMZ
<b>- Zusatz</b>	Bedeutung als Lebensraum gefährdeter Arten (*), Verbuschung, spontanes Gehölzaufkommen (v)	<b>- gesetzl. Grundl.</b>	
<b>FFH-LRT</b>		<b>FFH-LRT</b>	
<b>Beschreibung</b>	aktuelle Liste 2011	<b>Entw.potential LRT</b>	
		<b>Hauptfläche</b>	Ja
		<b>Flächenanteil</b>	45 %
		<b>FFH-Unters.Fläche</b>	Nein
		<b>Saatgutfläche</b>	Nein

## Weitere Angaben

Merkmal	Wert
<b>Boden</b>	
Feuchte	5 - frisch und mäßig frisch
Reaktion	5 - mäßig sauer
Stickstoffgehalt	5 - mäßig stickstoffarm
<b>Standort, Relief</b>	
Belichtung	7 - halbsonnig
<b>Veg. - Zeigerwerte</b>	
Mahdverträglichkeit	5 - mäßig schnittverträglich (erster Schnitt nicht vor 1. Juli)
Futterwert	3 - geringwertiges Futter
Anz. Giftpflanzen	2
Anz. Wechselfeuchtezeiger	8
Anz. Überschwemmungsz.	0
<b>Veg. - Soziologie</b>	
BfN Schlüssel	19 - Artemisietea (Ausdauernde Stickstoff-Krautfluren) 30 - Molinio-Arrhenatheretea (Grünland-Ges.)

# Erhebungsbogen

**B**

<b>Projekt</b>	Biotopkartierung Hamburg		<b>Interne Nr.</b>	145265	
			<b>DK5   DK5-GK</b>	<b>7448</b>	7450
<b>Handlungsbedarf</b>	Nein		<b>DK5 - Name</b>	Ohlstedt-Süd	
<b>Bearbeitung</b>	DUK	<b>Kopie</b>	<b>Biotop-Nr.   alt</b>	<b>351</b>	58
<b>Räumliche Abbildung</b>	Fläche	Nein	<b>Kartierung</b>	06.10.2020	
<b>Anzahl Abschnitte</b>	1		<b>Fläche / Länge [m<sup>2</sup>/m]</b>	20955,6958	
			<b>Breite (lineare Abb.) [m]</b>		

## Zeigerwerte der Pflanzenartenliste (Auswertung)

<b>Standort</b>	<b>Belichtung</b>	halbsonnig	6,9
<b>Boden</b>	<b>Feuchte</b>	frisch und mäßigfrisch	5,4
	<b>Stickstoff (N)</b>	mäßig stickstoffarm	5,3
	<b>Reaktion</b>	mäßig sauer	5,4
<b>Vegetation</b>	<b>Mahdverträglichkeit</b>	mäßig schnittverträglich (erster Schnitt nicht vor 1. Juli)	5,3
<b>Zeigerwerte</b>	<b>Futterwert</b>	geringwertiges Futter	3
	<b>Wechselfeuchteanzeiger</b>		8
	<b>Giftpflanzen</b>		2
	<b>Überschw.anzeiger</b>		0

## Pflanzenartenliste

Gruppe / Pflanzenart	MS	M	W	Vs	St	PA	Ph	Sz	VS	V	G	cf	§	Rote Liste			
														HH	ND	SH	D
<b>Tracheobionta (Gefäßpflanzen)</b>																	
Achillea millefolium (Gewöhnliche Schafgarbe)	7	w															
Aegopodium podagraria (Giersch)	7	X															
Agrostis capillaris (Rotes Straußgras)	7	h															
Campanula rotundifolia (Rundblättrige Glockenblume)	7	w											3		V		
Carex leporina (Hasenfuß-Segge)	7	z															
Carex muricata (Sparrige Segge)	7	z															
Centaurea spec. (Flockenblume)	7	X															
Cirsium arvense (Acker-Kratzdistel)	7	z															
Crataegus monogyna (Eingrifflicher Weißdorn)	7	l		S													
Crepis capillaris (Grüner Pippau)	7	X															
Dactylis glomerata (Wiesen-Knäuelgras)	7	z															
Daucus carota (Wilde Möhre)	7	w															
Elymus repens (Gewöhnliche Quecke)	7	h															
Festuca rubra (Rot-Schwingel)	7	X															
Galeopsis tetrahit (Gewöhnlicher Hohlzahn)	7	X															
Galium album (Weißes Labkraut)	7	h															
Galium aparine (Kletten-Labkraut)	7	X															
Helianthus tuberosus (Topinambur)	7	X															
Heracleum mantegazzianum (Riesen-Bärenklau)	7	w															
Heracleum sphondylium (Wiesen-Bärenklau)	7	X															
Holcus mollis (Weiches Honiggras)	7	X															
Hypericum perforatum (Echtes Johanniskraut)	7	w															
Juncus conglomeratus (Knäuel-Binse)	7	l												V			
Juncus effusus (Flutter-Binse)	7	l															
Linaria vulgaris (Gewöhnliches Leinkraut)	7	w															
Malus domestica (Kultur-Apfel)	7	w		S													
Medicago lupulina (Hopfenklee)	7	X															
Origanum vulgare (Gewöhnlicher Dost)	7	X			P										2		
Poa pratensis agg. (Artengruppe Wiesen-Rispengras)	7	X															
Poa trivialis (Gewöhnliches Rispengras)	7	X															
Potentilla anserina (Gänse-Fingerkraut)	7	w															
Prunus spinosa (Schlehe)	7	X															
Quercus robur (Stiel-Eiche)	7	w		K1													
Ranunculus repens (Kriechender Hahnenfuß)	7	w															



# Erhebungsbogen

**B**

<b>Projekt</b>	Biotopkartierung Hamburg		<b>Interne Nr.</b>	145265	
			<b>DK5   DK5-GK</b>	<b>7448</b>	7450
<b>Handlungsbedarf</b>	Nein		<b>DK5 - Name</b>	Ohlstedt-Süd	
<b>Bearbeitung</b>	DUK	<b>Kopie</b>	Nein	<b>Biotop-Nr.   alt</b>	351 58
<b>Räumliche Abbildung</b>	Fläche			<b>Kartierung</b>	06.10.2020
<b>Anzahl Abschnitte</b>	1			<b>Fläche / Länge [m<sup>2</sup>/m]</b>	20955,6958
				<b>Breite (lineare Abb.) [m]</b>	

## Pflanzenartenliste

Gruppe / Pflanzenart	MS	M	W	Vs	St	PA	Ph	Sz	VS	V	G	cf	§	Rote Liste			
														HH	ND	SH	D
Rumex acetosa (Großer Sauerampfer)	7	w															
Rumex crispus (Krauser Ampfer)	7	w															
Rumex obtusifolius (Stumpfbältriger Ampfer)	7	X															
Senecio jacobaea (Jakobs-Greiskraut)	7	X															
Stachys palustris (Sumpf-Ziest)	7	z															
Stellaria graminea (Gras-Sternmiere)	7	h															
Stellaria holostea (Große Sternmiere)	7	w															
Urtica dioica (Große Brennnessel)	7	h															
Veronica chamaedrys (Gamander-Ehrenpreis)	7	h															
Vicia angustifolia (Schmalblättrige Wicke)	7	X															
Vicia cracca (Vogel-Wicke)	7	w															
<b>Anzahl Rote Liste Arten</b>													<b>2</b>	<b>2</b>			
<b>Anzahl Arten</b>													<b>45</b>				

MS: Mengensystem; M: Mengenangabe, W: Bewertung der Art (FFH-Monitoring), Vs: Vegetationsschicht, St: Status, PA: Autor Phänologie; Ph: Phänologie, Sz: Soziabilität, VS: Vitalitätssystem; V: Vitalität, G: Geschlecht, cf: unsichere Bestimmung, §: Schutz nach BNatSchG, HH: Rote Liste Hamburg, Nds: Rote Liste Niedersachsen, SH: Rote Liste Schleswig-Holstein, D: Rote Liste Deutschland

## Teilflächenbeschreibung

<b>Teilflächentyp</b>		<b>Teilflächen-Nr.</b>	3
<b>Biotoptyp</b>	Staudenknöterichfluren (2018)	<b>Biotoptyp</b>	ANF
- Zusatz		- gesetzl. Grundl.	
<b>FFH-LRT</b>		<b>FFH-LRT</b>	
<b>Beschreibung</b>		<b>Entw.potential LRT</b>	
		<b>Hauptfläche</b>	
		<b>Flächenanteil</b>	5 %
		<b>FFH-Unters.Fläche</b>	Nein
		<b>Saatgutfläche</b>	Nein

## Teilflächenbeschreibung

<b>Teilflächentyp</b>		<b>Teilflächen-Nr.</b>	4
<b>Biotoptyp</b>	Befestigte und unbefestigte Flächen (2018)	<b>Biotoptyp</b>	YF
- Zusatz		- gesetzl. Grundl.	
<b>FFH-LRT</b>		<b>FFH-LRT</b>	
<b>Beschreibung</b>	Flüchtige Planen zur Bekämpfung v. Riesen-Bärenklau	<b>Entw.potential LRT</b>	
		<b>Hauptfläche</b>	
		<b>Flächenanteil</b>	5 %
		<b>FFH-Unters.Fläche</b>	Nein
		<b>Saatgutfläche</b>	Nein

# Erhebungsbogen

**B**

<b>Projekt</b>	Biotopkartierung Hamburg	<b>Interne Nr.</b>	145265
		<b>DK5   DK5-GK</b>	<b>7448</b> 7450
<b>Handlungsbedarf</b>	Nein	<b>DK5 - Name</b>	Ohlstedt-Süd
<b>Bearbeitung</b>	DUK	<b>Biotop-Nr.   alt</b>	<b>351</b> 58
<b>Räumliche Abbildung</b>	Fläche	<b>Kartierung</b>	06.10.2020
<b>Anzahl Abschnitte</b>	1	<b>Fläche / Länge [m<sup>2</sup>/m]</b>	20955,6958
		<b>Breite (lineare Abb.) [m]</b>	

## Teilflächenbeschreibung

<b>Teilflächentyp</b>		<b>Teilflächen-Nr.</b>	5
<b>Biotoptyp</b>	Seggen-, binsen- und/oder hochstaudenreiche Nasswiese magerer, basenarmer Standorte (2018)	<b>Biotoptyp</b>	GNA
- <b>Zusatz</b>		- <b>gesetzl. Grundl.</b>	§ 30 (2) 2.5
<b>FFH-LRT</b>		<b>FFH-LRT</b>	
<b>Beschreibung</b>	Tendenz der nördlichen Bereiche	<b>Entw.potential LRT</b>	
		<b>Hauptfläche</b>	
		<b>Flächenanteil</b>	20 %
		<b>FFH-Unters.Fläche</b>	Nein
		<b>Saatgutfläche</b>	Nein