

# Erhebungsbogen

**B**

<b>Projekt</b>	Biotopkartierung Hamburg		<b>Interne Nr.</b>	145228
			<b>DK5   DK5-GK</b>	<b>7448</b>
<b>Handlungsbedarf</b>	Nein		<b>DK5 - Name</b>	Ohlstedt-Süd
<b>Bearbeitung</b>	DUK	<b>Kopie</b>	<b>Biotop-Nr.   alt</b>	<b>338</b>
<b>Räumliche Abbildung</b>	Fläche	Nein	<b>Kartierung</b>	14.07.2020
<b>Anzahl Abschnitte</b>	1		<b>Fläche / Länge [m<sup>2</sup>/m]</b>	7301,3307
			<b>Breite (lineare Abb.) [m]</b>	

<b>Gesetzlicher Schutz</b>	<b>§ 30 (2) 2.5 Binsen- und seggenreiche Nasswiesen</b>	<b>Schutz nur teilweise</b>	<b>Ja</b>
----------------------------	---	-----------------------------	-----------

<b>Gesamtbewertung</b>	6	Wertvoll
– <b>Alter</b>	4	Biotop mittleren Alters, 10 bis 20 Jahre
– <b>Belastungsgrad</b>	6	Flächenhaft geringe oder örtlich stärkere oder Vorbelastung mit deutlichem Einfluß
– <b>Ökolog. Funktion</b>	7	Sehr hohe Bedeutung in einem Biotopkomplex, für den lokalen Biotopverbund oder als Puffer
– <b>Seltenheit</b>	8	Sehr seltener Biotoptyp, hohe Anteile seltener oder bedrohter Pflges., gesättigtes Artenspektrum, RL-Arten

## Bestandsbeschreibung

Altes Feuchtgrünland innerhalb einer heterogen genutzten Grünanlage. Bis in Mitte der 2010er Jahre von Gänse-, Schaf- und Hühnerhaltung stark überprägt und seit einigen Jahren (im Rahmen der Umsetzung der Ausgleichsmaßnahmen von Bergstedt-18) größtenteils aus der Nutzung genommen. Im Nordwesten eher mesophil und grasreich, hier (weiterhin) extensive Beweidung mit Schafen bzw. möglicherweise seit sehr Kurzem Mähnutzung. Hier auch ein Strommast. Im Osten heterogen und leicht reliefiert (etwa 60 cm Niveauabstand). Teilweise noch pionierartige Flutrasen und größere Binsenbestände aus der Wiederbesiedlung nach Ende der Gänse- und Hühnerhaltung (die Ställe sind noch vorhanden). Auch im Juli noch feuchter Boden. Vorkommen von Knäul- und Spitzblütiger Binse deuten das Potenzial der Fläche an. Aktuelle Nutzung etwas unklar - möglicherweise Einschnitt-Nutzung? Insgesamt Verbuschungstendenz durch Erlen und Weiden, von Osten auch Armenische Brombeere. Insgesamt positive Tendenz, sofern irgendeine Form der Nutzung (1-2-Schnitt) kontinuierlich begonnen wird.

## Vorkommen an Biotoptypen

1	TF	Typ	HF	F.Anteil
2	BTYP	Biotoptyp		- gesetzl. Grundl.
3	Zusatz	Zusatz zum Biotoptypen		
4	LRT	Lebensraumtyp		
1	1		Ja	50 %
2	GNA	Seggen-, binsen- und/oder hochstaudenreiche Nasswiese magerer, basenarmer Standorte (2018)		§ 30 (2) 2.5
3	v	Verbuschung, spontanes Gehölzaufkommen (v)		
1	2			35 %
2	GMZ	Sonstiges mesophiles Grünland (2018)		
1	3			10 %
2	AKM	Halbruderale Gras- und Staudenflur mittlerer Standorte (2018)		
1	4			5 %
2	HRR	Ruderalgebüsch (2018)		

## Räumliche Lage

<b>Lagebeschreibung</b>	w Heinrich-v.-Ohlendorff-Straße		
<b>Nachbarnutzung/en</b>	parkartige Grünanlage, Knicks, Kleingärten		
<b>Rechtswert (X)</b>	575547	<b>Hochwert (Y)</b>	5948135
<b>Bezirk</b>	Wandsbek	<b>Naturraum</b>	Stapelfelder Jungmoränengebiet (702.00)
<b>Stadtteil (OT-Nr.)</b>	Bergstedt (524)	<b>Gemarkung</b>	Bergstedt (538)
<b>Digitaler Grünplan</b>	<input type="checkbox"/> Hafengesamtgebiet	<input type="checkbox"/> Ramsargebiet	<input type="checkbox"/> EG-Vogelschutzgeb.
<b>Ausgleichsflächen NSG / ND / LSG</b>	<input checked="" type="checkbox"/> Biosphärenreservat	<input type="checkbox"/> Nationalpark	<input type="checkbox"/>

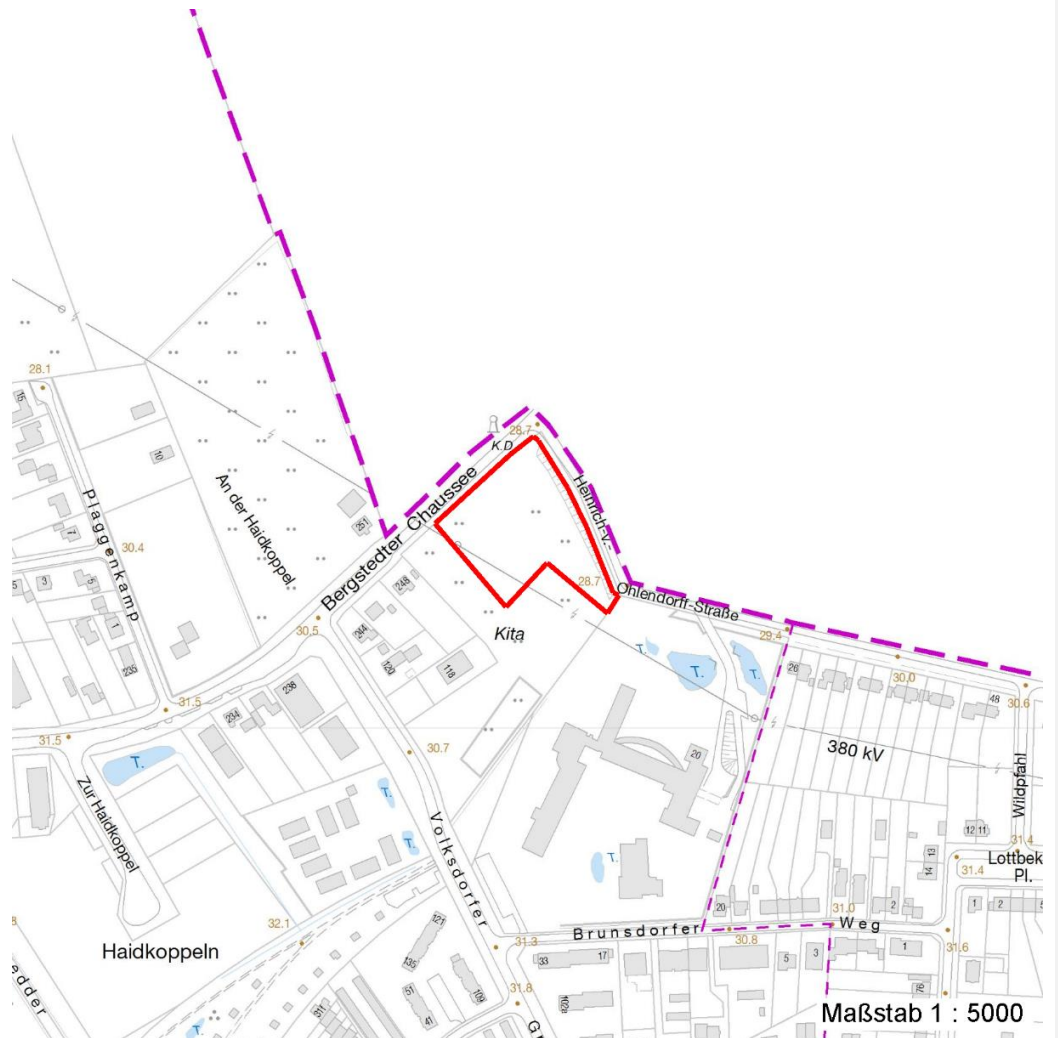
# Erhebungsbogen

**B**

<b>Projekt</b>	Biotopkartierung Hamburg	<b>Interne Nr.</b>	145228
		<b>DK5   DK5-GK</b>	<b>7448</b>
		<b>DK5 - Name</b>	Ohlstedt-Süd
<b>Handlungsbedarf</b>	Nein	<b>Biotop-Nr.   alt</b>	<b>338</b>
<b>Bearbeitung</b>	DUK	<b>Kartierung</b>	14.07.2020
<b>Räumliche Abbildung</b>	Fläche	<b>Fläche / Länge [m<sup>2</sup>/m]</b>	7301,3307
<b>Anzahl Abschnitte</b>	1	<b>Breite (lineare Abb.) [m]</b>	

## Räumliche Lage

**FFH-GEBIET**  
**Wasserschutzgebiet**  
**Karte**



## Weitere Erhebungsbögen

Interne Nr.	Interne Nr. Zuordnung	DK5	Biotop-Nr.	Kartierung	Zuordnung	DK5 (GK)	Biotop-Nr. (alt)
145228	56125	7448	204	28.06.2011	<	7450	10095

Zuordnung: N = nachfolgende Kartierung, K = weitere Kartierungen (zeitlich vorher oder nachher)

## Foto

Interne Nr.	Index	Dateiname	Aufnahmerichtung
81785	0	7448_338_140720_2.JPG	
81786	0	7448_338_140720_1.JPG	

# Erhebungsbogen

**B**

<b>Projekt</b>	Biotopkartierung Hamburg	<b>Interne Nr.</b>	145228
		<b>DK5   DK5-GK</b>	<b>7448</b>
<b>Handlungsbedarf</b>	Nein	<b>DK5 - Name</b>	Ohlstedt-Süd
<b>Bearbeitung</b>	DUK	<b>Biotop-Nr.   alt</b>	<b>338</b>
<b>Räumliche Abbildung</b>	Fläche	<b>Kartierung</b>	14.07.2020
<b>Anzahl Abschnitte</b>	1	<b>Fläche / Länge [m<sup>2</sup>/m]</b>	7301,3307
		<b>Breite (lineare Abb.) [m]</b>	

## Weitere Angaben

Merkmal	Wert
<b>Auswertung</b>	
Gefährdung/ Einflüsse	Aufgabe der Nutzung oder Pflege Verunkrautung, Ruderalisierung
Wertgesichtspunkte	Bestandteil der historischen Kulturlandschaft Entwicklungspotenzial Strukturvielfalt
zoologisch bedeutsame Strukturen	Hochwüchsige Gras- und Krautfluren Nasse Mulden
Bedeutung für Tiergruppe	Heuschrecken
Maßnahmen	1.13 - Beseitigung von baulichen Einrichtungen (Verfallene Hütten entfernen (außer diese haben einen Wert für Fledermäuse)) 4.2 - Zweischnitt-Wiesennutzung

## Foto

<b>Fotodatei</b>	7448_338_140720_1.JPG	<b>Fotodatei</b>	7448_338_140720_2.JPG
<b>Bildbeschreibung</b>	k.A.	<b>Bildbeschreibung</b>	k.A.
<b>Aufnahmerichtung</b>		<b>Aufnahmerichtung</b>	



## Teilflächenbeschreibung

<b>Teilflächentyp</b>		<b>Teilflächen-Nr.</b>	1
<b>Biotoptyp</b>	Seggen-, binsen- und/oder hochstaudenreiche Nasswiese magerer, basenarmer Standorte (2018)	<b>Biotoptyp</b>	GNA
- <b>Zusatz</b>	Verbuschung, spontanes Gehölzaufkommen (v)	- <b>gesetzl. Grundl.</b>	§ 30 (2) 2.5
<b>FFH-LRT</b>		<b>FFH-LRT</b>	
<b>Beschreibung</b>		<b>Entw.potential LRT</b>	
		<b>Hauptfläche</b>	Ja
		<b>Flächenanteil</b>	50 %
		<b>FFH-Unters.Fläche</b>	Nein
		<b>Saatgutfläche</b>	Nein

# Erhebungsbogen

**B**

<b>Projekt</b>	Biotopkartierung Hamburg	<b>Interne Nr.</b>	145228
		<b>DK5   DK5-GK</b>	<b>7448</b>
<b>Handlungsbedarf</b>	Nein	<b>DK5 - Name</b>	Ohlstedt-Süd
<b>Bearbeitung</b>	DUK	<b>Biotop-Nr.   alt</b>	<b>338</b>
<b>Räumliche Abbildung</b>	Fläche	<b>Kartierung</b>	14.07.2020
<b>Anzahl Abschnitte</b>	1	<b>Fläche / Länge [m<sup>2</sup>/m]</b>	7301,3307
		<b>Breite (lineare Abb.) [m]</b>	

## Weitere Angaben

Merkmal	Wert
<b>Boden</b>	
Feuchte	6 - mäßig feucht und wechselfeucht
Reaktion	5 - mäßig sauer
Stickstoffgehalt	6 - mäßig stickstoffarm bis stickstoffreich
<b>Standort, Relief</b>	
Belichtung	7 - halbsonnig
<b>Veg. - Zeigerwerte</b>	
Mahdverträglichkeit	6 - mäßig bis gut schnittverträglich (erster Schnitt nicht vor Mitte Juni)
Futterwert	2 - sehr geringwertiges Futter
Anz. Giftpflanzen	0
Anz. Wechselfeuchtezeiger	8
Anz. Überschwemmungsz.	3

## Zeigerwerte der Pflanzenartenliste (Auswertung)

<b>Standort</b>	<b>Belichtung</b>	halbsonnig	6,8
<b>Boden</b>	<b>Feuchte</b>	mäßig feucht und wechselfeucht	6,4
	<b>Stickstoff (N)</b>	mäßig stickstoffarm bis stickstoffreich	5,6
	<b>Reaktion</b>	mäßig sauer	5,1
<b>Vegetation</b>	<b>Mahdverträglichkeit</b>	mäßig bis gut schnittverträglich (erster Schnitt nicht vor Mitte Juni)	5,6
<b>Zeigerwerte</b>	<b>Futterwert</b>	sehr geringwertiges Futter	2,1
	<b>Wechselfeuchteanzeiger</b>		8
	<b>Giftpflanzen</b>		0
	<b>Überschw.anzeiger</b>		3

## Pflanzenartenliste

Gruppe / Pflanzenart	MS	M	W	Vs	St	PA	Ph	Sz	VS	V	G	cf	§	Rote Liste			
														HH	ND	SH	D
<b>Tracheobionta (Gefäßpflanzen)</b>																	
Agrostis stolonifera (Ausläufer-Straußgras)	7	z															
Alnus glutinosa (Schwarz-Erle)	7	w		S													
Carex muricata agg. (Artengruppe Sparrige Segge)	7	z															
Carex spec. (Segge)	7	z															
Cirsium arvense (Acker-Kratzdistel)	7	l															
Deschampsia cespitosa (Rasen-Schmiele)	7	w															
Elymus repens (Gewöhnliche Quecke)	7	z															
Festuca rubra rubra (Rot-Schwengel)	7	w															
Filipendula ulmaria (Mädesüß)	7	w															
Glechoma hederacea (Gundermann)	7	z															
Glyceria maxima (Wasser-Schwaden)	7	w															
Holcus mollis (Weiches Honiggras)	7	l															
Juncus acutiflorus (Spitzblütige Binse)	7	w												3	3		
Juncus conglomeratus (Knäuel-Binse)	7	z												V			
Juncus effusus (Flutter-Binse)	7	z															
Lotus pedunculatus (Sumpf-Hornklee)	7	h													V		
Luzula multiflora (Vielblütige Hainsimse)	7	w													V		
Lysimachia nummularia (Pfennigkraut)	7	z															

# Erhebungsbogen

**B**

<b>Projekt</b>	Biotopkartierung Hamburg	<b>Interne Nr.</b>	145228
		<b>DK5   DK5-GK</b>	<b>7448</b>
<b>Handlungsbedarf</b>	Nein	<b>DK5 - Name</b>	Ohlstedt-Süd
<b>Bearbeitung</b>	DUK	<b>Biotop-Nr.   alt</b>	<b>338</b>
<b>Räumliche Abbildung</b>	Fläche	<b>Kartierung</b>	14.07.2020
<b>Anzahl Abschnitte</b>	1	<b>Fläche / Länge [m<sup>2</sup>/m]</b>	7301,3307
		<b>Breite (lineare Abb.) [m]</b>	

## Pflanzenartenliste

Gruppe / Pflanzenart	MS	M	W	Vs	St	PA	Ph	Sz	VS	V	G	cf	§	Rote Liste			
														HH	ND	SH	D
Plantago lanceolata (Spitz-Wegerich)	7	w															
Potentilla anserina (Gänse-Fingerkraut)	7	h															
Prunus spinosa spinosa (Schlehe)	7	w		S													
Ranunculus repens (Kriechender Hahnenfuß)	7	w															
Rubus armeniacus (Armenische Brombeere)	7	w		S													
Rubus fruticosus agg. (Artengruppe Echte Brombeere)	7	w															
Rumex obtusifolius (Stumpfbältriger Ampfer)	7	w															
Salix alba (Silber-Weide)	7	w		S													
Salix x rubens (Fahl-Weide)	7	w		K1								X					
Silene dioica (Rote Lichtnelke)	7	w															
Stellaria graminea (Gras-Sternmiere)	7	z															
Urtica dioica (Große Brennnessel)	7	l															
<b>Anzahl Rote Liste Arten</b>														<b>2</b>	<b>3</b>		
<b>Anzahl Arten</b>														<b>30</b>			

MS: Mengensystem; M: Mengenangabe, W: Bewertung der Art (FFH-Monitoring), Vs: Vegetationsschicht, St: Status, PA: Autor Phänologie; Ph: Phänologie, Sz: Soziabilität, VS: Vitalitätssystem; V: Vitalität, G: Geschlecht, cf: unsichere Bestimmung, §: Schutz nach BNatSchG, HH: Rote Liste Hamburg, Nds: Rote Liste Niedersachsen, SH: Rote Liste Schleswig-Holstein, D: Rote Liste Deutschland

## Teilflächenbeschreibung

<b>Teilflächentyp</b>		<b>Teilflächen-Nr.</b>	2
<b>Biotoptyp</b>	Sonstiges mesophiles Grünland (2018)	<b>Biotoptyp</b>	GMZ
- Zusatz		- gesetzl. Grundl.	
<b>FFH-LRT</b>		<b>FFH-LRT</b>	
<b>Beschreibung</b>		<b>Entw.potential LRT</b>	
		<b>Hauptfläche</b>	
		<b>Flächenanteil</b>	35 %
		<b>FFH-Unters.Fläche</b>	Nein
		<b>Saatgutfläche</b>	Nein

## Teilflächenbeschreibung

<b>Teilflächentyp</b>		<b>Teilflächen-Nr.</b>	3
<b>Biotoptyp</b>	Halbruderale Gras- und Staudenflur mittlerer Standorte (2018)	<b>Biotoptyp</b>	AKM
- Zusatz		- gesetzl. Grundl.	
<b>FFH-LRT</b>		<b>FFH-LRT</b>	
<b>Beschreibung</b>		<b>Entw.potential LRT</b>	
		<b>Hauptfläche</b>	
		<b>Flächenanteil</b>	10 %
		<b>FFH-Unters.Fläche</b>	Nein
		<b>Saatgutfläche</b>	Nein

# Erhebungsbogen

**B**

<b>Projekt</b>	Biotopkartierung Hamburg		<b>Interne Nr.</b>	145228
			<b>DK5   DK5-GK</b>	<b>7448</b>
<b>Handlungsbedarf</b>	Nein		<b>DK5 - Name</b>	Ohlstedt-Süd
<b>Bearbeitung</b>	DUK	<b>Kopie</b>	<b>Biotop-Nr.   alt</b>	<b>338</b>
<b>Räumliche Abbildung</b>	Fläche	Nein	<b>Kartierung</b>	14.07.2020
<b>Anzahl Abschnitte</b>	1		<b>Fläche / Länge [m<sup>2</sup>/m]</b>	7301,3307
			<b>Breite (lineare Abb.) [m]</b>	

## Zeigerwerte der Pflanzenartenliste (Auswertung)

<b>Standort</b>	<b>Belichtung</b>	halbsonnig	6,8
<b>Boden</b>	<b>Feuchte</b>	feucht	6,5
	<b>Stickstoff (N)</b>	mäßig stickstoffarm bis stickstoffreich	5,9
	<b>Reaktion</b>	mäßig sauer	5,3
<b>Vegetation</b>	<b>Mahdverträglichkeit</b>	mäßig bis gut schnittverträglich (erster Schnitt nicht vor Mitte Juni)	5,6
<b>Zeigerwerte</b>	<b>Futterwert</b>	fast wertloses Futter	1,4
	<b>Wechselfeuchteanzeiger</b>		1
	<b>Giftpflanzen</b>		0
	<b>Überschw.anzeiger</b>		0

## Pflanzenartenliste

Gruppe / Pflanzenart	MS	M	W	Vs	St	PA	Ph	Sz	VS	V	G	cf	§	Rote Liste			
														HH	ND	SH	D
<b>Tracheobionta (Gefäßpflanzen)</b>																	
Cirsium arvense (Acker-Kratzdistel)	7	l															
Holcus mollis (Weiches Honiggras)	7	l															
Lotus pedunculatus (Sumpf-Hornklee)	7	h													V		
Potentilla anserina (Gänse-Fingerkraut)	7	h															
Urtica dioica (Große Brennessel)	7	l															
<b>Anzahl Rote Liste Arten</b>														<b>1</b>			
<b>Anzahl Arten</b>														<b>5</b>			

MS: Mengensystem; M: Mengenangabe, W: Bewertung der Art (FFH-Monitoring), Vs: Vegetationsschicht, St: Status, PA: Autor Phänologie; Ph: Phänologie, Sz: Soziabilität, VS: Vitalitätssystem; V: Vitalität, G: Geschlecht, cf: unsichere Bestimmung, §: Schutz nach BNatSchG, HH: Rote Liste Hamburg, Nds: Rote Liste Niedersachsen, SH: Rote Liste Schleswig-Holstein, D: Rote Liste Deutschland

## Teilflächenbeschreibung

<b>Teilflächentyp</b>		<b>Teilflächen-Nr.</b>	4
<b>Biotoptyp</b>	Ruderalgebüsch (2018)	<b>Biotoptyp</b>	HRR
- <b>Zusatz</b>		- <b>gesetzl. Grundl.</b>	
<b>FFH-LRT</b>		<b>FFH-LRT</b>	
<b>Beschreibung</b>		<b>Entw.potential LRT</b>	
		<b>Hauptfläche</b>	
		<b>Flächenanteil</b>	5 %
		<b>FFH-Unters.Fläche</b>	Nein
		<b>Saatgutfläche</b>	Nein

# Erhebungsbogen

**B**

<b>Projekt</b>	Biotopkartierung Hamburg		<b>Interne Nr.</b>	145228
			<b>DK5   DK5-GK</b>	<b>7448</b>
<b>Handlungsbedarf</b>	Nein		<b>DK5 - Name</b>	Ohlstedt-Süd
<b>Bearbeitung</b>	DUK	<b>Kopie</b>	Nein	<b>Biotop-Nr.   alt</b>
<b>Räumliche Abbildung</b>	Fläche			<b>338</b>
<b>Anzahl Abschnitte</b>	1			<b>Kartierung</b>
				14.07.2020
				<b>Fläche / Länge [m<sup>2</sup>/m]</b>
				7301,3307
				<b>Breite (lineare Abb.) [m]</b>

## Zeigerwerte der Pflanzenartenliste (Auswertung)

<b>Standort</b>	<b>Belichtung</b>	halbsonnig	6,8
<b>Boden</b>	<b>Feuchte</b>	mäßig feucht und wechselfeucht	6,4
	<b>Stickstoff (N)</b>	mäßig stickstoffarm bis stickstoffreich	5,6
	<b>Reaktion</b>	mäßig sauer	5,1
<b>Vegetation</b>	<b>Mahdverträglichkeit</b>	mäßig bis gut schnittverträglich (erster Schnitt nicht vor Mitte Juni)	5,6
<b>Zeigerwerte</b>	<b>Futterwert</b>	sehr geringwertiges Futter	2,1
	<b>Wechselfeuchteanzeiger</b>		8
	<b>Giftpflanzen</b>		0
	<b>Überschw.anzeiger</b>		3

## Pflanzenartenliste

Gruppe / Pflanzenart	MS	M	W	Vs	St	PA	Ph	Sz	VS	V	G	cf	§	Rote Liste			
														HH	ND	SH	D
<b>Tracheobionta (Gefäßpflanzen)</b>																	
Agrostis stolonifera (Ausläufer-Straußgras)	7	z															
Alnus glutinosa (Schwarz-Erle)	7	w															
Carex muricata agg. (Artengruppe Sparrige Segge)	7	z															
Carex spec. (Segge)	7	z															
Cirsium arvense (Acker-Kratzdistel)	7	l															
Deschampsia cespitosa (Rasen-Schmiele)	7	w															
Elymus repens (Gewöhnliche Quecke)	7	z															
Festuca rubra rubra (Rot-Schwengel)	7	w															
Filipendula ulmaria (Mädesüß)	7	w															
Glechoma hederacea (Gundermann)	7	z															
Glyceria maxima (Wasser-Schwaden)	7	w															
Holcus mollis (Weiches Honiggras)	7	l															
Juncus acutiflorus (Spitzblütige Binse)	7	w												3	3		
Juncus conglomeratus (Knäuel-Binse)	7	z												V			
Juncus effusus (Flatter-Binse)	7	z															
Lotus pedunculatus (Sumpf-Hornklee)	7	h													V		
Luzula multiflora (Vielblütige Hainsimse)	7	w													V		
Lysimachia nummularia (Pfennigkraut)	7	z															
Plantago lanceolata (Spitz-Wegerich)	7	w															
Potentilla anserina (Gänse-Fingerkraut)	7	h															
Prunus spinosa spinosa (Schlehe)	7	w															
Ranunculus repens (Kriechender Hahnenfuß)	7	w															
Rubus armeniacus (Armenische Brombeere)	7	w															
Rubus fruticosus agg. (Artengruppe Echte Brombeere)	7	w															
Rumex obtusifolius (Stumpfblättriger Ampfer)	7	w															
Salix alba (Silber-Weide)	7	w															
Salix x rubens (Fahl-Weide)	7	w															
Silene dioica (Rote Lichtnelke)	7	w															
Stellaria graminea (Gras-Sternmiere)	7	z															
Urtica dioica (Große Brennnessel)	7	l															
<b>Anzahl Rote Liste Arten</b>														<b>2</b>	<b>3</b>		
<b>Anzahl Arten</b>														<b>30</b>			

MS: Mengensystem; M: Mengenangabe, W: Bewertung der Art (FFH-Monitoring), Vs: Vegetationsschicht, St: Status, PA: Autor Phänologie; Ph: Phänologie, Sz: Soziabilität, VS: Vitalitätssystem; V: Vitalität, G: Geschlecht, cf: unsichere Bestimmung, §: Schutz nach BNatSchG, HH: Rote Liste Hamburg, Nds: Rote Liste Niedersachsen, SH: Rote Liste Schleswig-Holstein, D: Rote Liste Deutschland

# Erhebungsbogen

**B**

<b>Projekt</b>	Biotopkartierung Hamburg			<b>Interne Nr.</b>	145228
				<b>DK5   DK5-GK</b>	<b>7448</b>
				<b>DK5 - Name</b>	Ohlstedt-Süd
<b>Handlungsbedarf</b>	Nein			<b>Biotop-Nr.   alt</b>	<b>338</b>
<b>Bearbeitung</b>	DUK	<b>Kopie</b>	Nein	<b>Kartierung</b>	14.07.2020
<b>Räumliche Abbildung</b>	Fläche			<b>Fläche / Länge [m<sup>2</sup>/m]</b>	7301,3307
<b>Anzahl Abschnitte</b>	1			<b>Breite (lineare Abb.) [m]</b>	