

Erhebungsbogen

B

Projekt	Biotopkartierung Hamburg	Interne Nr.	145177
		DK5 DK5-GK	7448
		DK5 - Name	Ohlstedt-Süd
Handlungsbedarf	Nein	Biotop-Nr. alt	328
Bearbeitung	DUK	Kartierung	16.04.2020
Räumliche Abbildung	Linie	Fläche / Länge [m²/m]	1102,49
Anzahl Abschnitte	6	Breite (lineare Abb.) [m]	4,5

Gesetzlicher Schutz **_ kein gesetzl. Schutz** **kein gesetzlich geschütztes Biotop** **Schutz nur teilweise** **Nein**

Gesamtbewertung	7	Besonders wertvoll
– Alter	8	Biotop hohen Alters, 200 bis 500 Jahre
– Belastungsgrad	5	Flächenhaft mittlere oder örtlich starke Belastung
– Ökolog. Funktion	7	Sehr hohe Bedeutung in einem Biotopkomplex, für den lokalen Biotopverbund oder als Puffer
– Seltenheit	7	Seltener Biotoptyp, mit seltenen oder bedrohten Pflges., gesättigtes Artenspektrum, einige RL-Arten

Bestandsbeschreibung

Text der Vorkartierung kann größtenteils übernommen werden:

Knickreste eines ehemaligen Redders beiderseits der Ohlstedter Straße mit meist vorhandenem Bestand alter Eichenüberhälter, die bis zu 1 m Stammdicke erreichen. Der Wall ist meist in mäßigem Pflegezustand, bis 1 m hoch und bis zu 3 m breit, durch einen meist vorgeschalteten Graben können sich bis 2 m hohe und steile Flanken ergeben, die teilweise gut besonnt, mager und krustenflechtenbewachsen sind. Teilweise mit lückiger Strauch- und Krautschicht, an vielen Stellen gärtnerisch überprägt. Der jeweilige Geschmack der AnwohnerInnen wirkt sich auch auf den vorgelagerten Knick aus; örtlich läßt fast vollständig fehlender Krautbewuchs auf unzulässige Herbizidanwendungen schließen. Andernorts ersticken Gartenabfälle die Krautschicht. Der Abzweig in die Brandheide vielfach für Einfahrten unterbrochen. Der Knick ist teilweise in Wohngrundstücke einbezogen, was (gegenüber der Vorkartierung) sein Verschwinden zur Folge hatte. In der Strauchschicht dominieren in der Regel Haselsträucher. Die Krautvegetation ist insgesamt reich und mit Arten der Wälder versehen, aber auch ruderal und gärtnerisch überprägt. Im Schatten dominieren mitunter Moose.

Aktual. 2020:

Es wurden weitere breitere Einfahrtsdurchbrüche v.a. in der südl. Ohlstedter Straße, aber auch an der Brandheide vorgenommen. Einige Anwohner:innen haben den Knick gemauert und bepflanzt (an einer Stelle mit Einbeere). Die Krautschicht ist an einigen Stellen besonders entlang der nördlichen Ohlstedter Straße und der westl. Brandheide sehr naturnah mit wertgebenden Arten (Hohe Schlüsselblume). Parallel zu Abschnitt 1 wurde ein weiteres Knickrelikt vom Fasänenstieg bis zum Wölpriegraben entdeckt, welches dem Biotop zugeschlagen wurde. Hier nahezu vollständige Integration in die Gartennutzung und oft rasenartig gepflegt, aber noch wertgebend mit Rundbl. Glockenblume.

Vorkommen an Biototypen

1	TF	Typ	HF	F.Anteil
2	BTYP	Biototyp	- gesetzl. Grundl.	
3	Zusatz	Zusatz zum Biototypen		
4	LRT	Lebensraumtyp		
1	1		Ja	100 %
2	HWM	Strauch-Baum-Knick (2018)		(§ 14 (2) 2.2)
3	4	sehr starkes Baumholz, Brusthöhendurchmesser >= 70 cm (4)		

Räumliche Lage

Lagebeschreibung	Ohlstedter Straße	Hochwert (Y)	5949747
Nachbarnutzung/en	Straße, Einfamilienhausbebauung	Naturraum	Stapelfelder Jungmoränengebiet (702.00)
Rechtswert (X)	575755		
Bezirk	Wandsbek		

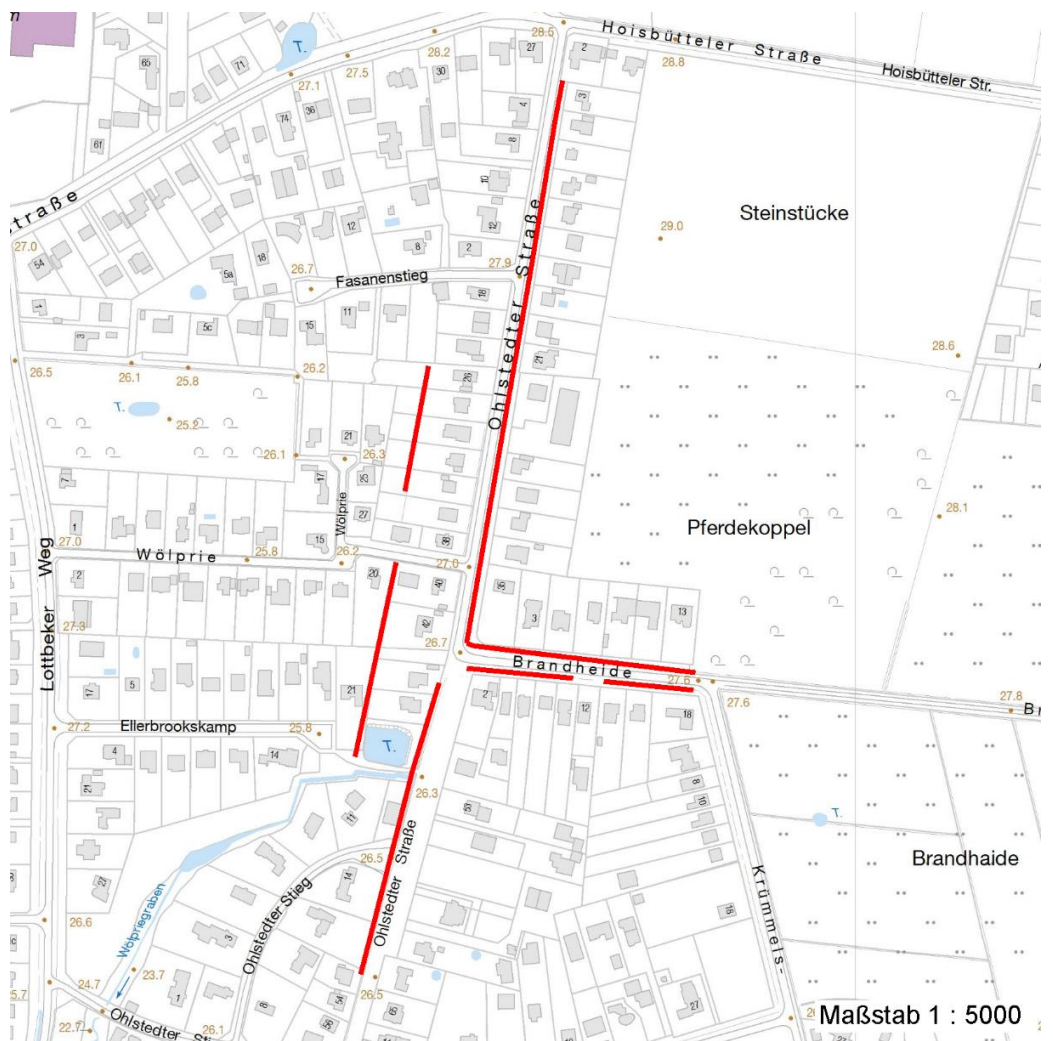
Erhebungsbogen

B

Projekt	Biotopkartierung Hamburg	Interne Nr.	145177
		DK5 DK5-GK	7448
		DK5 - Name	Ohlstedt-Süd
Handlungsbedarf	Nein	Biotop-Nr. alt	328
Bearbeitung	DUK	Kartierung	16.04.2020
Räumliche Abbildung	Linie	Fläche / Länge [m²/m]	1102,49
Anzahl Abschnitte	6	Breite (lineare Abb.) [m]	4,5

Räumliche Lage

Stadtteil (OT-Nr.)	Wohldorf-Ohlstedt (523)	Gemarkung	Ohlstedt (537)
Digitaler Grünplan	<input type="checkbox"/> Hafengesamtgebiet	<input type="checkbox"/> Ramsargebiet	<input type="checkbox"/> EG-Vogelschutzgeb.
Ausgleichsflächen NSG / ND / LSG	<input type="checkbox"/> Biosphärenreservat	<input type="checkbox"/> Nationalpark	<input type="checkbox"/>
FFH-GEBIET	LSG Wohldorf/Ohlstedt [HH-2046 / Anteil: <1%]		
Wasserschutzgebiet			
Karte			



Weitere Erhebungsbögen

Interne Nr.	Interne Nr. Zuordnung	DK5	Biotop-Nr.	Kartierung	Zuordnung	DK5 (GK)	Biotop-Nr. (alt)
145177	56393	7448	297	17.07.2011	/	7450	135

Zuordnung: N = nachfolgende Kartierung, K = weitere Kartierungen (zeitlich vorher oder nachher)

Foto

Interne Nr.	Index	Dateiname	Aufnahmerichtung
81675	0	7448_328_160420_2.JPG	

Erhebungsbogen

B

Projekt	Biotopkartierung Hamburg	Interne Nr.	145177
		DK5 DK5-GK	7448
		DK5 - Name	Ohlstedt-Süd
Handlungsbedarf	Nein	Biotop-Nr. alt	328
Bearbeitung	DUK	Kartierung	16.04.2020
Räumliche Abbildung	Linie	Fläche / Länge [m²/m]	1102,49
Anzahl Abschnitte	6	Breite (lineare Abb.) [m]	4,5

Foto

Interne Nr.	Index	Dateiname	Aufnahmerichtung
81676	0	7448_328_160420_1.JPG	

Foto

Fotodatei	7448_328_160420_1.JPG	Fotodatei	7448_328_160420_2.JPG
Bildbeschreibung	k.A.	Bildbeschreibung	k.A.
Aufnahmerichtung		Aufnahmerichtung	



Teilflächenbeschreibung

Teilflächentyp		Teilflächen-Nr.	1
Biotoptyp	Strauch-Baum-Knick (2018)	Biotoptyp	HWM
- Zusatz	sehr starkes Baumholz, Brusthöhendurchmesser >= 70 cm (4)	- gesetzl. Grundl.	(§ 14 (2) 2.2)
FFH-LRT		FFH-LRT	
Beschreibung		Entw.potential LRT	
		Hauptfläche	Ja
		Flächenanteil	100 %
		FFH-Unters.Fläche	Nein
		Saatgutfläche	Nein

Erhebungsbogen

B

Projekt	Biotopkartierung Hamburg	Interne Nr.	145177
		DK5 DK5-GK	7448
Handlungsbedarf	Nein	DK5 - Name	Ohlstedt-Süd
Bearbeitung	DUK	Biotop-Nr. alt	328
Räumliche Abbildung	Linie	Kartierung	16.04.2020
Anzahl Abschnitte	6	Fläche / Länge [m²/m]	1102,49
		Breite (lineare Abb.) [m]	4,5

Weitere Angaben

Merkmal	Wert
Boden	
Feuchte	5 - frisch und mäßig frisch
Reaktion	6 - schwach sauer
Stickstoffgehalt	5 - mäßig stickstoffarm
Standort, Relief	
Belichtung	6 - halbsonnig bis halbschattig
Veg. - Zeigerwerte	
Anz. Giftpflanzen	4
Anz. Wechselfeuchtezeiger	5
Anz. Überschwemmungsz.	3

Zeigerwerte der Pflanzenartenliste (Auswertung)

Standort	Belichtung	halbsonnig bis halbschattig	6,1
Boden	Feuchte	frisch und mäßig frisch	5,2
	Stickstoff (N)	mäßig stickstoffarm	5,4
	Reaktion	schwach sauer	5,6
Vegetation	Mahdverträglichkeit	schnittempfindlich bis mäßig schnittverträglich	3,7
Zeigerwerte	Futterwert	mäßige Futterqualität	3,6
	Wechselfeuchteanzeiger		5
	Giftpflanzen		4
	Überschw.anzeiger		3

Pflanzenartenliste

Gruppe / Pflanzenart	MS	M	W	Vs	St	PA	Ph	Sz	VS	V	G	cf	§	Rote Liste			
														HH	ND	SH	D
Tracheobionta (Gefäßpflanzen)																	
Acer platanoides (Spitz-Ahorn)	7	w		B2													
Acer platanoides (Spitz-Ahorn)	7	w		S													
Acer pseudoplatanus (Berg-Ahorn)	7	w		B1													
Acer pseudoplatanus (Berg-Ahorn)	7	w		S													
Aegopodium podagraria (Giersch)	7	z															
Aesculus hippocastanum (Gewöhnliche Rosskastanie)	7	w		B1													
Agrostis capillaris (Rotes Straußgras)	7	z															
Alnus glutinosa (Schwarz-Erle)	7	w		B2													
Alnus glutinosa (Schwarz-Erle)	7	w		S													
Amelanchier lamarckii (Kupfer-Felsenbirne)	7	w		S													
Anemone nemorosa (Busch-Windröschen)	7	w															
Anthriscus sylvestris (Wiesen-Kerbel)	7	z															
Artemisia vulgaris (Gewöhnlicher Beifuß)	7	w															
Betula pendula (Hänge-Birke)	7	w		B2													
Campanula rotundifolia (Rundblättrige Glockenblume)	7	z											3	V			
Carpinus betulus (Hainbuche)	7	l		B2													
Carpinus betulus (Hainbuche)	7	z		S													
Cornus sanguinea (Roter Hartriegel)	7	l		S													
Corylus avellana (Haselnuss)	7	h		S													

Erhebungsbogen

B

Projekt	Biotopkartierung Hamburg		Interne Nr.	145177
			DK5 DK5-GK	7448
			DK5 - Name	Ohlstedt-Süd
Handlungsbedarf	Nein		Biotop-Nr. alt	328
Bearbeitung	DUK	Kopie	Nein	Kartierung
Räumliche Abbildung	Linie			16.04.2020
Anzahl Abschnitte	6			Fläche / Länge [m²/m]
				1102,49
				Breite (lineare Abb.) [m]
				4,5

Pflanzenartenliste

Gruppe / Pflanzenart	MS	M	W	Vs	St	PA	Ph	Sz	VS	V	G	cf	§	Rote Liste				
														HH	ND	SH	D	
Crataegus monogyna (Eingrifflicher Weißdorn)	7	z		S														
Dactylis glomerata (Wiesen-Knäuelgras)	7	z																
Dryopteris filix-mas (Gewöhnlicher Wurmfarne)	7	w																
Elymus repens (Gewöhnliche Quecke)	7	w																
Epilobium ciliatum (Drüsiges Weidenröschen)	7	w																
Fagus sylvatica (Rotbuche)	7	w		B1														
Fagus sylvatica (Rotbuche)	7	w		S														
Festuca rubra rubra (Rot-Schwingel)	7	z																
Forsythia x intermedia (Hybrid-Forsythie)	7	w		S														
Fraxinus excelsior (Gewöhnliche Esche)	7	w		B1														
Fraxinus excelsior (Gewöhnliche Esche)	7	w		S														
Galeobdolon argentatum (Garten Goldnessel)	7	z																
Galeopsis tetrahit (Gewöhnlicher Hohlzahn)	7	w																
Galium aparine (Kletten-Labkraut)	7	z																
Galium odoratum (Waldmeister)	7	X												V				
Geum urbanum (Echte Nelkenwurz)	7	w																
Glechoma hederacea (Gundermann)	7	w																
Hedera helix (Efeu)	7	X																
Heracleum sphondylium (Wiesen-Bärenklau)	7	w																
Hieracium aurantiacum (Orangerotes Habichtskraut)	7	z																
Hieracium laevigatum (Glattes Habichtskraut)	7	z																
Hieracium sabaudum (Savoyer Habichtskraut)	7	X																
Holcus mollis (Weiches Honiggras)	7	X																
Holcus mollis (Weiches Honiggras)	7	w																
Humulus lupulus (Hopfen)	7	w																
Hypericum perforatum (Echtes Johanniskraut)	7	w																
Ilex aquifolium (Stechpalme)	7	w		S									b					
Impatiens glandulifera (Drüsiges Springkraut)	7	w																
Juglans regia (Echte Walnuss)	7	w		S													D	
Lapsana communis (Rainkohl)	7	w																
Ligustrum vulgare (Gemeiner Liguster)	7	w		S														
Lonicera periclymenum (Wald-Geißblatt)	7	z																
Lotus corniculatus (Gewöhnlicher Hornklee)	7	X															V	
Luzula sylvatica (Wald-Hainsimse)	7	w																
Mycelis muralis (Mauerlattich)	7	X																
Myosotis arvensis (Acker-vergissmeinnicht)	7	w																
Paris quadrifolia (Einbeere)	7	w			K									1				
Phedimus spec. (Fetthenne spec.)	7	w																
Philadelphus coronarius (Europäischer Pfeifenstrauch)	7	w		S														
Poa nemoralis (Hain-Rispengras)	7	h																
Poa trivialis (Gewöhnliches Rispengras)	7	z																
Primula elatior (Hohe Schlüsselblume)	7	w											b	2				
Prunus avium (Vogel-Kirsche)	7	w		S														
Prunus domestica (Kultur-Pflaume)	7	w		B1														
Prunus laurocerasus (Lorbeer-Kirsche)	7	w		K1														
Prunus serotina (Späte Traubenkirsche)	7	w		S														
Prunus spinosa spinosa (Schlehe)	7	z		S														
Pteridium aquilinum (Adlerfarn)	7	w																
Quercus robur (Stiel-Eiche)	7	h		B1														

Projekt	Biotopkartierung Hamburg	Interne Nr.	145177
		DK5 DK5-GK	7448
Handlungsbedarf	Nein	DK5 - Name	Ohlstedt-Süd
Bearbeitung	DUK	Biotop-Nr. alt	328
Räumliche Abbildung	Linie	Kartierung	16.04.2020
Anzahl Abschnitte	6	Fläche / Länge [m²/m]	1102,49
		Breite (lineare Abb.) [m]	4,5

Pflanzenartenliste

Gruppe / Pflanzenart	MS	M	W	Vs	St	PA	Ph	Sz	VS	V	G	cf	§	Rote Liste				
														HH	ND	SH	D	
Ranunculus acris (Scharfer Hahnenfuß)	7	X																
Ranunculus repens (Kriechender Hahnenfuß)	7	w																
Robinia pseudoacacia (Robinie)	7	w		K1														
Rosa canina (Hunds-Rose)	7	w		S														
Rosa multiflora (Vielblütige Rose)	7	w		S														
Rubus armeniacus (Armenische Brombeere)	7	w		S														
Rubus caesius (Kratzbeere)	7	z																
Rubus fruticosus agg. (Artengruppe Echte Brombeere)	7	w																
Rumex acetosa (Großer Sauerampfer)	7	w																
Rumex acetosella (Kleiner Sauerampfer)	7	X																
Rumex obtusifolius (Stumpfbältriger Ampfer)	7	w																
Salix caprea (Sal-Weide)	7	w		B2														
Sambucus nigra (Schwarzer Holunder)	7	z		S														
Scrophularia nodosa (Knotige Braunwurz)	7	w																
Senecio jacobaea (Jakobs-Greiskraut)	7	w																
Sorbus aucuparia (Eberesche)	7	w		S														
Stachys sylvatica (Wald-Ziest)	7	X																
Syringa vulgaris (Gewöhnlicher Flieder)	7	w		S														
Taraxacum spec. (Löwenzahn)	7	w																
Taxus baccata (Gemeine Eibe)	7	w		S									b		3		V	
Trifolium repens (Weiß-Klee)	7	w																
Urtica dioica (Große Brennnessel)	7	z																
Veronica chamaedrys (Gamander-Ehrenpreis)	7	w																
Veronica officinalis (Wald-Ehrenpreis)	7	z																
Vinca minor (Kleines Immergrün)	7	w																
Bryophyta (Moose)																		
Atrichum undulatum (Wellblättriges Katharinenmoos)	7	w																
Anzahl Rote Liste Arten														4	1	3	1	
Anzahl Arten														87				

MS: Mengensystem; M: Mengenangabe, W: Bewertung der Art (FFH-Monitoring), Vs: Vegetationsschicht, St: Status, PA: Autor Phänologie; Ph: Phänologie, Sz: Soziabilität, VS: Vitalitätssystem; V: Vitalität, G: Geschlecht, cf: unsichere Bestimmung, §: Schutz nach BNatSchG, HH: Rote Liste Hamburg, Nds: Rote Liste Niedersachsen, SH: Rote Liste Schleswig-Holstein, D: Rote Liste Deutschland