

Erhebungsbogen

B

Projekt	Biotopkartierung Hamburg	Interne Nr.	145176
		DK5 DK5-GK	7448 7450
		DK5 - Name	Ohlstedt-Süd
Handlungsbedarf	Nein	Biotop-Nr. alt	327 117
Bearbeitung	DUK	Kartierung	27.03.2020
Räumliche Abbildung	Fläche	Fläche / Länge [m²/m]	7560,4624
Anzahl Abschnitte	1	Breite (lineare Abb.) [m]	

Gesetzlicher Schutz	§ 30 (2) 4.3 Auwälder	Schutz nur teilweise	Ja
----------------------------	-----------------------	-----------------------------	----

Gesamtbewertung	6 Wertvoll
– Alter	8 Biotop hohen Alters, 200 bis 500 Jahre
– Belastungsgrad	5 Flächenhaft mittlere oder örtlich starke Belastung
– Ökolog. Funktion	6 Hohe Bedeutung in einem Biotopkomplex, für den lokalen Biotopverbund oder als Puffer
– Seltenheit	7 Seltener Biotoptyp, mit seltenen oder bedrohten Pflges., gesättigtes Artenspektrum, einige RL-Arten

Bestandsbeschreibung

Text der Vorvorkartierung (2003) noch nahezu komplett zutreffend:

Vermutlich ehemalige Bachschlucht eines natürlichen Gewässers (Wullenbuschgraben) mit Relikten des ehemaligen Au- und Schluchtwaldes, im Norden mit Dominanz von recht alten Schwarz-Erlen und Hainbuchen, die bis zu 50 cm Stammstärke erreichen. Heute jedoch mit Flurabständen zum Grundwasser über 0,5 m und nur noch wenig sumpfigem Waldboden, dieser eher mineralisch geprägt und von mesophilen Arten bewachsen, wobei sich Gartenflüchtlinge in großer Menge ausbreiten und auch weiterhin eingebracht durch Gartenmüll oder bewusste Pflanzung, weil das Gebiet auf der Rückseite diverser Privatgrundstücke liegt. Der Waldrest ist durchzogen von einem Graben bzw. ehemaligem Bach, der zeitweilig ca. 0,5 bis 1 m unter Flur Wasser führt mit einer 0,5 m breiten Wasserfläche ohne gewässertypischen Bewuchs. Der Waldboden ist recht kräftig beschattet und weist zudem eine relativ dichte Strauchschicht aus v.a. Holunder und Traubenkirsche auf. Die Talniederung setzt sich nach Süden hin in einem etwas tieferen Einschnitt fort. Die begleitende Vegetation ist hier über längere Strecken weniger au- und bruchwaldtypisch. Teilweise bekommt das Tal den Charakter eines Kerbtals, der Graben führt aber über längere Zeit im Jahr Wasser, ist bis zu 1,5 und 2 m unter Flur eingeschnitten. An den Talhängen herrscht eher mesophiler Bewuchs mit höheren Anteilen von Eiche und Birke vor. Die Strauchschicht besteht auch hier zum großen Teil aus Holunder, örtlich breiten sich größere Bestände von Rubusarten aus.

Aktualis. 2020:

Massive Fällungen im Norden der Aue im Frühjahr 2020. Regelrechte Halden aus Gartenmüll. Wasserhaltungsproblem zieht sich bis in die vermeintliche Quelle d. Wullenbuschgraben nördl. des Rötbergskamp hin - auch dort kaum Grundwasseraktivität mehr erkennbar (Entwässerung durch den Bau der Siedlung?). Der Bewuchs der Talhänge ist kaum mehr als mesophil zu beschreiben, sondern hat eher nitrophytischen Charakter. Wertgebende Arten wie Schlüsselblume und Wald-Zwenke kommen nur in Einzelindividuen vor. An einer Stelle mehrere sehr alte Eichen (BHD bis 100 cm). An einer anderen Stelle wurde Drüsiges Springkraut vor Jahren bekämpft, die Pflanze aber nie entfernt (privat oder behördlich?). Im Süden nahezu 100% des nicht gartenmüllbedeckten Bodens bedeckt mit Garten-Goldnessel und Efeu.

Der Bestand ist nur in den feuchteren Teilen im Norden und in der Schlucht im Süden auwaldtypisch und damit nach § 28 HmbNatSchG geschützt.

Vorkommen an Biotoptypen

1	TF	Typ	HF	F.Anteil
2	BTYP	Biotoptyp		- gesetzl. Grundl.
3	Zusatz	Zusatz zum Biotoptypen		
4	LRT	Lebensraumtyp		
1	1		Ja	60 %
2	WEA	Erlen- und Eschen-Auwald (2018)		§ 30 (2) 4.3
3	-	schlechte Ausprägung (strukturarm, gestört, fragmenthaft, arm an typischen Arten) (-)		
4	kein LRT	kein Lebensraumtyp nach FFH-Richtlinie		
1	2			40 %

Erhebungsbogen

B

Projekt	Biotopkartierung Hamburg	Interne Nr.	145176
		DK5 DK5-GK	7448 7450
Handlungsbedarf	Nein	DK5 - Name	Ohlstedt-Süd
Bearbeitung	DUK	Biotop-Nr. alt	327 117
Räumliche Abbildung	Fläche	Kartierung	27.03.2020
Anzahl Abschnitte	1	Fläche / Länge [m²/m]	7560,4624
		Breite (lineare Abb.) [m]	

Vorkommen an Biotoptypen

1	TF	Typ	HF	F.Anteil
2	BTYP	Biotoptyp		- gesetzl. Grundl.
3	Zusatz	Zusatz zum Biotoptypen		
4	LRT	Lebensraumtyp		
2	WC	Eichen- und Hainbuchenwald nährstoffreicher Standorte (2018)		(§ 30 (2) 4.2)
4	kein LRT	kein Lebensraumtyp nach FFH-Richtlinie		

Räumliche Lage

Lagebeschreibung	N Hörndiek, W U-Bahn	Hochwert (Y)	5949495
Nachbarnutzung/en	Privatgärten	Naturraum	Stapelfelder Jungmoränengebiet (702.00)
Rechtswert (X)	574987	Gemarkung	Ohlstedt (537)
Bezirk	Wandsbek	Ramsargebiet	EG-Vogelschutzgeb.
Stadtteil (OT-Nr.)	Wohldorf-Ohlstedt (523)	Nationalpark	
Digitaler Grünplan	<input type="checkbox"/> Hafengesamtgebiet		
Ausgleichsflächen	<input type="checkbox"/> Biosphärenreservat		
NSG / ND / LSG	LSG Wohldorf/Ohlstedt [HH-2046 / Anteil: < 1%]		
FFH-GEBIET			
Wasserschutzgebiet			

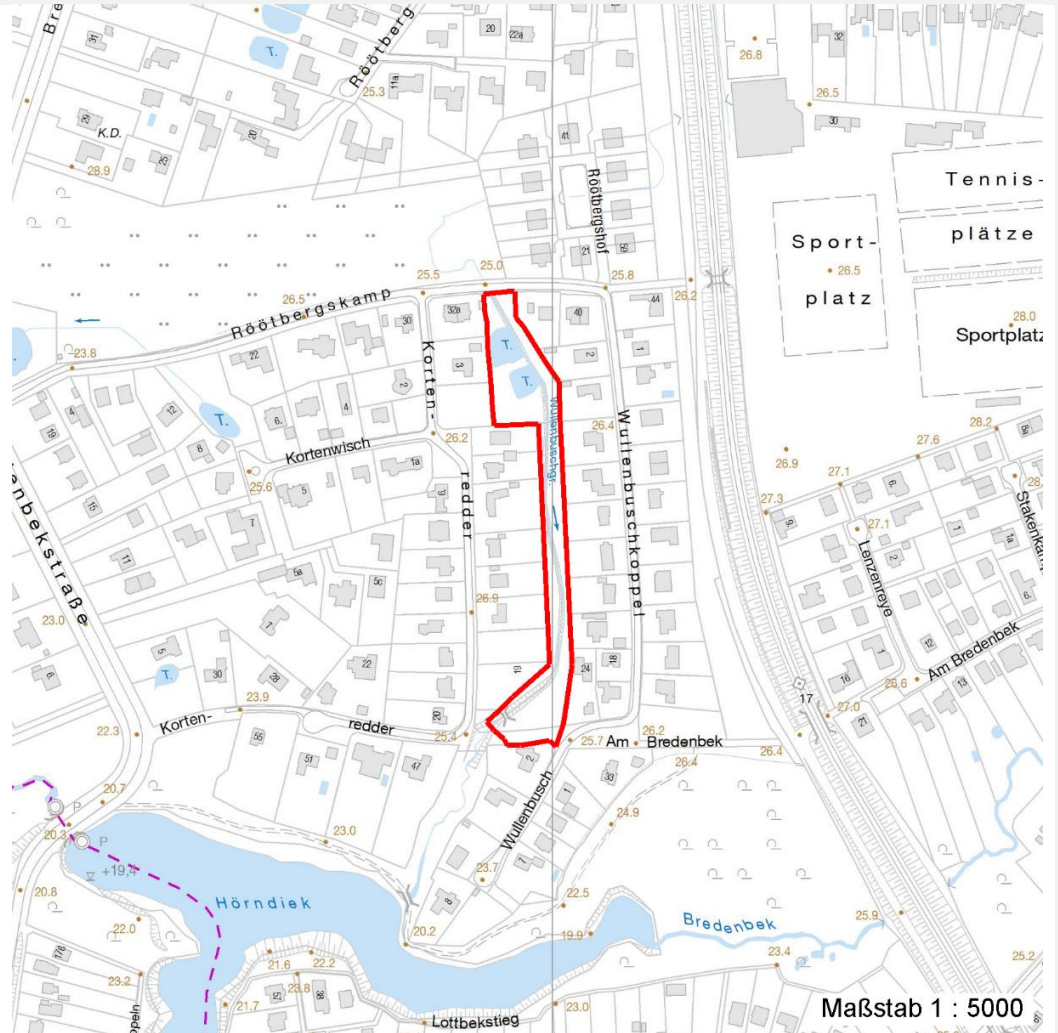
Erhebungsbogen

B

Projekt	Biotopkartierung Hamburg		Interne Nr.	145176	
			DK5 DK5-GK	7448	7450
			DK5 - Name	Ohlstedt-Süd	
Handlungsbedarf	Nein		Biotop-Nr. alt	327	117
Bearbeitung	DUK		Kartierung	27.03.2020	
Räumliche Abbildung	Fläche		Fläche / Länge [m²/m]	7560,4624	
Anzahl Abschnitte	1		Breite (lineare Abb.) [m]		

Räumliche Lage

Karte



Weitere Erhebungsbögen

Interne Nr.	Interne Nr. Zuordnung	DK5	Biotop-Nr.	Kartierung	Zuordnung	DK5 (GK)	Biotop-Nr. (alt)
145176	56236	7448	20	15.09.1995	/	7450	18
145176	56202	7448	28	15.09.1995	>	7450	29
145176	56185	7448	82	29.09.2011	<	7450	117

Zuordnung: N = nachfolgende Kartierung, K = weitere Kartierungen (zeitlich vorher oder nachher)

Foto

Interne Nr.	Index	Dateiname	Aufnahmerichtung
81670	0	7448_327_270320_1.JPG	
81671	0	7448_327_270320_2.JPG	
81672	0	7448_327_270320_5.JPG	
81673	0	7448_327_270320_4.JPG	
81674	0	7448_327_270320_3.JPG	

Erhebungsbogen

B

Projekt	Biotopkartierung Hamburg		Interne Nr.	145176	
			DK5 DK5-GK	7448	7450
Handlungsbedarf	Nein		DK5 - Name	Ohlstedt-Süd	
Bearbeitung	DUK	Kopie	Nein	Biotop-Nr. alt	327 117
Räumliche Abbildung	Fläche		Kartierung	27.03.2020	
Anzahl Abschnitte	1		Fläche / Länge [m²/m]	7560,4624	
			Breite (lineare Abb.) [m]		

Weitere Angaben

Merkmal	Wert
Auswertung	
Gefährdung/ Einflüsse	Ablagerung von Gartenabfällen (Massiv!) Entwässerung, Ablagerungen von Gartenabfällen in großem Umfang. Entwässerung Eutrophierung
Wertgesichtspunkte	Relikte der alten Naturlandschaft, Rückzugsraum der Fauna im Gebiet, günstige Vernetzungsstruktur.
zoologisch bedeutsame Strukturen	Alte Bäume mit Höhlen
Bedeutung für Tiergruppe	Insekten, allgemein Vögel
Maßnahmen	Ablagerung von Gartenabfällen vermeiden, nach Möglichkeit hohe Grundwasserstände im Gebiet halten, Erhalt, Flächen der Sukzession überlassen; Auwald regenerieren.

Foto

Fotodatei	7448_327_270320_1.JPG	Fotodatei	7448_327_270320_2.JPG
Bildbeschreibung	k.A.	Bildbeschreibung	Zugänge zum vereinfachten Müllentsorgen im gesetzl geschützten Biotop

Aufnahmerichtung



Aufnahmerichtung



Erhebungsbogen

B

Projekt	Biotopkartierung Hamburg	Interne Nr.	145176
		DK5 DK5-GK	7448 7450
Handlungsbedarf	Nein	DK5 - Name	Ohlstedt-Süd
Bearbeitung	DUK	Biotop-Nr. alt	327 117
Räumliche Abbildung	Fläche	Kartierung	27.03.2020
Anzahl Abschnitte	1	Fläche / Länge [m²/m]	7560,4624
		Breite (lineare Abb.) [m]	

Foto

Fotodatei	7448_327_270320_3.JPG	Fotodatei	7448_327_270320_4.JPG
Bildbeschreibung	Dubiose Neophyten-Abdeckplane	Bildbeschreibung	k.A.
Aufnahmerichtung		Aufnahmerichtung	



Teilflächenbeschreibung

Teilflächentyp		Teilflächen-Nr.	1
Biotoptyp	Erlen- und Eschen-Auwald (2018)	Biotoptyp	WEA
- Zusatz	schlechte Ausprägung (strukturarm, gestört, fragmenthaft, arm an typischen Arten) (-)	- gesetzl. Grundl.	§ 30 (2) 4.3
FFH-LRT Beschreibung	kein Lebensraumtyp nach FFH-Richtlinie	FFH-LRT	kein LRT
		Entw.potential LRT	
		Hauptfläche	Ja
		Flächenanteil	60 %
		FFH-Unters.Fläche	Nein
		Saatgutfläche	Nein

Weitere Angaben

Merkmal	Wert
Boden	
Feuchte	6 - mäßig feucht und wechselfeucht
Reaktion	6 - schwach sauer
Stickstoffgehalt	7 - stickstoffreich
Standort, Relief	
Belichtung	5 - halbschattig
Veg. - Zeigerwerte	
Anz. Giftpflanzen	2
Anz. Wechselfeuchtezeiger	3
Anz. Überschwemmungsz.	2
Veg. - Soziologie	
BfN Schlüssel	48.0.04.01 - Alno-Ulmion (Erlen und Edellaub-Auenwälder)

Erhebungsbogen

B

Projekt	Biotopkartierung Hamburg		Interne Nr.	145176
			DK5 DK5-GK	7448 7450
			DK5 - Name	Ohlstedt-Süd
Handlungsbedarf	Nein		Biotop-Nr. alt	327 117
Bearbeitung	DUK	Kopie	Nein	Kartierung
Räumliche Abbildung	Fläche			27.03.2020
Anzahl Abschnitte	1			Fläche / Länge [m²/m]
				7560,4624
				Breite (lineare Abb.) [m]

Zeigerwerte der Pflanzenartenliste (Auswertung)

Standort	Belichtung	halbschattig	4,8
Boden	Feuchte	mäßig feucht und wechselfeucht	6,1
	Stickstoff (N)	stickstoffreich	7,1
	Reaktion	neutral	6,5
Vegetation	Mahdverträglichkeit	schnittempfindlich (nur Herbstschnitt verträglich)	3,5
Zeigerwerte	Futterwert	fast wertloses Futter	1,3
	Wechselfeuchteanzeiger		3
	Giftpflanzen		2
	Überschw.anzeiger		2

Pflanzenartenliste

Gruppe / Pflanzenart	MS	M	W	Vs	St	PA	Ph	Sz	VS	V	G	cf	§	Rote Liste			
														HH	ND	SH	D
Tracheobionta (Gefäßpflanzen)																	
Acer pseudoplatanus (Berg-Ahorn)	7	w		B1													
Acer pseudoplatanus (Berg-Ahorn)	7	w		S													
Aegopodium podagraria (Giersch)	7	w															
Aesculus hippocastanum (Gewöhnliche Rosskastanie)	7	w		B1													
Allium ursinum (Bär-Lauch)	7	l															
Alnus glutinosa (Schwarz-Erle)	7	h		B1													
Anemone blanda (Anemone)	7	w															
Anemone nemorosa (Busch-Windröschen)	7	z															
Berberis thunbergii (Thunbergs Berberitze)	7	w		S													
Betula pendula (Hänge-Birke)	7	z		B1													
Brachypodium sylvaticum (Wald-Zwenke)	7	w											3				
Carex pendula (Hänge-Segge)	7	w												R			
Carex remota (Winkel-Segge)	7	w															
Carpinus betulus (Hainbuche)	7	z		B2													
Corydalis solida (Gefingertes Lerchensporn)	7	w															
Corylus avellana (Haselnuss)	7	w		S													
Deschampsia cespitosa (Rasen-Schmiele)	7	l															
Digitalis purpurea (Roter Fingerhut)	7	w															
Eranthis hyemalis (Winterling)	7	w															
Euphorbia peplus (Garten-Wolfsmilch)	7	w															
Fagus sylvatica (Rotbuche)	7	w		B1													
Fagus sylvatica (Rotbuche)	7	z		K1													
Ficaria verna (Scharbockskraut)	7	z															
Galanthus nivalis (Schneeglöckchen)	7	w												V			
Galeobdolon argentatum (Garten Goldnessel)	7	h															
Galeobdolon luteum (Echte Goldnessel)	7	w											V				
Geum urbanum (Echte Nelkenwurz)	7	X															
Glechoma hederacea (Gundermann)	7	w															
Hedera helix (Efeu)	7	h															
Hyacinthoides spec. (Hasenglöckchen)	7	w											b				
Ilex aquifolium (Stechpalme)	7	w		S									b				
Impatiens glandulifera (Drüsiges Springkraut)	7	w															
Impatiens parviflora (Kleinblütiges Springkraut)	7	X															
Juncus effusus (Flatter-Binse)	7	w															

Erhebungsbogen

B

Projekt	Biotopkartierung Hamburg		Interne Nr.	145176	
			DK5 DK5-GK	7448	7450
Handlungsbedarf	Nein		DK5 - Name	Ohlstedt-Süd	
Bearbeitung	DUK	Kopie	Biotop-Nr. alt	327	117
Räumliche Abbildung	Fläche	Nein	Kartierung	27.03.2020	
Anzahl Abschnitte	1		Fläche / Länge [m²/m]	7560,4624	
			Breite (lineare Abb.) [m]		

Pflanzenartenliste

Gruppe / Pflanzenart	MS	M	W	Vs	St	PA	Ph	Sz	VS	V	G	cf	Rote Liste				
													§	HH	ND	SH	D
Matteuccia struthiopteris (Straußfarn)	7	w											b		3		V
Meconopsis cambrica	7	w															
Milium effusum (Wald-Flattergras)	7	w															
Moehringia trinervia (Dreinerlige Nabelmiere)	7	X															
Mycelis muralis (Mauerlattich)	7	w															
Myosotis arvensis (Acker-vergissmeinnicht)	7	w															
Narcissus pseudonarcissus (Gelbe Narzisse)	7	w											b				3
Narcissus spec. (Narzisse)	7	w											b				
Ornithogalum umbellatum agg. (Artengruppe Dolden-Milchstern)	7	w														D	
Oxalis acetosella (Wald-Sauerklee)	7	X															
Phalaris arundinacea (Rohr-Glanzgras)	7	w															
Philadelphus coronarius (Europäischer Pfeifenstrauch)	7	w		S													
Picea abies (Gemeine Fichte)	7	w		S													
Picea omorika (Serbische Fichte)	7	w		B1													
Primula elatior (Hohe Schlüsselblume)	7	w											b		2		
Prunus spinosa (Schlehe)	7	w		S													
Quercus robur (Stiel-Eiche)	7	l		B1													
Ranunculus repens (Kriechender Hahnenfuß)	7	X															
Rhododendron spec. (Rhododendron)	7	w		S													
Ribes rubrum (Rote Johannisbeere)	7	X		S													
Rubus caesius (Kratzbeere)	7	X															
Rubus fruticosus agg. (Artengruppe Echte Brombeere)	7	X															
Rubus idaeus (Himbeere)	7	X															
Sambucus nigra (Schwarzer Holunder)	7	h		S													
Scilla sardensis (Dunkler Blaustern)	7	w															
Scilla siberica (Sibirischer Blaustern)	7	w											b				
Sorbaria sorbifolia (Sibirische Fiederspiere)	7	w		S													
Sorbus aucuparia (Eberesche)	7	w		B2													
Sorbus aucuparia (Eberesche)	7	w		S													
Taxus baccata (Gemeine Eibe)	7	z		K1									b		3		V
Urtica dioica (Große Brennnessel)	7	h															
Viola riviniana (Hain-Veilchen)	7	w															
Anzahl Rote Liste Arten													3	2	2	4	
Anzahl Arten													63				

MS: Mengensystem; M: Mengenangabe, W: Bewertung der Art (FFH-Monitoring), Vs: Vegetationsschicht, St: Status, PA: Autor Phänologie; Ph: Phänologie, Sz: Soziabilität, VS: Vitalitätssystem; V: Vitalität, G: Geschlecht, cf: unsichere Bestimmung, §: Schutz nach BNatSchG, HH: Rote Liste Hamburg, Nds: Rote Liste Niedersachsen, SH: Rote Liste Schleswig-Holstein, D: Rote Liste Deutschland

Erhebungsbogen

B

Projekt	Biotopkartierung Hamburg	Interne Nr.	145176
Handlungsbedarf	Nein	DK5 DK5-GK	7448 7450
Bearbeitung	DUK	DK5 - Name	Ohlstedt-Süd
Räumliche Abbildung	Fläche	Biotop-Nr. alt	327 117
Anzahl Abschnitte	1	Kartierung	27.03.2020
		Fläche / Länge [m²/m]	7560,4624
		Breite (lineare Abb.) [m]	

Tierartenliste

	Rote Liste				FFH			
	B	A	S	H	D	II	IV	V
1 BArtSchG	HH	ND	SH	D	II	IV	V	
2 Anzahl					Anzahltyp			
3 Anzahl geschätzt					Geschlecht			
4 Methode					Verhalten			
5 Nachweis								
Säugetiere								
Lepus europaeus (Feldhase)	1		V		V	3		
	2	1				Individuen/Stück		
	3							
	4	Sichtbeobachtung						
	5	adultes Tier/Imago						
Vögel								
Sturnus vulgaris (Star)	1	b	3	3	V	3		
	2					Individuen/Stück		
	3	>= 1						
	4	Verhören/Akustik						
	5	Rufe/Gesang						
Sitta europaea (Kleiber)	1	b	*	*	*	*		
	2					Revier/Reviere		
	3	>= 1						
	4	Verhören/Akustik						
	5	Rufe/Gesang						
Parus caeruleus (Blaumeise)	1	b	*	*	*	*		
	2					Revier/Reviere		
	3	>= 1						
	4	Verhören/Akustik						
	5	Rufe/Gesang						

Teilflächenbeschreibung

Teilflächentyp		Teilflächen-Nr.	2
Biotoptyp	Eichen- und Hainbuchenwald nährstoffreicher Standorte (2018)	Biotoptyp	WC
- Zusatz FFH-LRT Beschreibung	kein Lebensraumtyp nach FFH-Richtlinie	- gesetzl. Grundl. FFH-LRT Entw.potential LRT	(§ 30 (2) 4.2) kein LRT
		Hauptfläche Flächenanteil	40 %
		FFH-Unters.Fläche	Nein
		Saatgutfläche	Nein

Erhebungsbogen

B

Projekt	Biotopkartierung Hamburg			Interne Nr.	145176
				DK5 DK5-GK	7448 7450
				DK5 - Name	Ohlstedt-Süd
Handlungsbedarf	Nein			Biotop-Nr. alt	327 117
Bearbeitung	DUK	Kopie	Nein	Kartierung	27.03.2020
Räumliche Abbildung	Fläche			Fläche / Länge [m²/m]	7560,4624
Anzahl Abschnitte	1			Breite (lineare Abb.) [m]	