

Erhebungsbogen

B

Projekt	Biotopkartierung Hamburg		Interne Nr.	145155
			DK5 DK5-GK	7448
Handlungsbedarf	Nein		DK5 - Name	Ohlstedt-Süd
Bearbeitung	DUK	Kopie	Biotop-Nr. alt	321
Räumliche Abbildung	Fläche	Nein	Kartierung	16.04.2020
Anzahl Abschnitte	1		Fläche / Länge [m²/m]	2429,7066
			Breite (lineare Abb.) [m]	

Gesetzlicher Schutz	§ 14 (2) 2.2 Knicks	Schutz nur teilweise	Ja
----------------------------	---------------------	-----------------------------	----

Gesamtbewertung	6	Wertvoll
– Alter	7	Biotop hohen Alters, 100 bis 200 Jahre
– Belastungsgrad	5	Flächenhaft mittlere oder örtlich starke Belastung
– Ökolog. Funktion	7	Sehr hohe Bedeutung in einem Biotopkomplex, für den lokalen Biotopverbund oder als Puffer
– Seltenheit	6	Seltener Biotoptyp, ohne seltene oder bedrohte Pflges., ungesättigtes Artenspektrum, reliktsche RL-Arten

Bestandsbeschreibung

Waldrand entlang der Ackerflächen des Diekskamp. Teilweise im Westen entlang eines degenerierten Knickwalls verlaufend. In der Regel begleitet von einem Wanderweg. Eingestreute Überhälter-Eichen mit teilweise 1,20 m BHD. Totholzreich, Sehr heterogene Schichtung mit teilweise altem Zitter-Pappel-Bestand, teilweise jüngerer Baumschicht aus Berg-Ahorn, Hainbuche und Birken. Artenreiche Strauchschicht aus v.a. Hasel, Schlehe und Weißdornen. Artenreiche, größtenteils buchenwaldtypische Krautschicht, stellenweise Adlferarn-Bestände. Krautsäume sind nur punktuell vorhanden, da oft durch den Wanderweg beschnitten. Insgesamt arten- und blütenreich mit größerer Bedeutung als Insekten- und Vogellebensraum.

Vorkommen an Biotoptypen

1	TF	Typ	HF	F.Anteil
2	BTYP	Biotoptyp		- gesetzl. Grundl.
3	Zusatz	Zusatz zum Biotoptypen		
4	LRT	Lebensraumtyp		
1	1		Ja	80 %
2	WR	Waldrand (2018)		
1	2			20 %
2	HWD	Degenerierter Knick (2018)		(§ 14 (2) 2.2)

Räumliche Lage

Lagebeschreibung	Nördlich Diekskamp, entlang des Bredenbek-Bachtals		
Nachbarnutzung/en	Acker, Auwald		
Rechtswert (X)	575857	Hochwert (Y)	5949186
Bezirk	Wandsbek	Naturraum	Stapelfelder Jungmoränengebiet (702.00)
Stadtteil (OT-Nr.)	Wohldorf-Ohlstedt (523)	Gemarkung	Ohlstedt (537)
Digitaler Grünplan	<input type="checkbox"/> Hafengesamtgebiet	<input type="checkbox"/> Ramsargebiet	<input type="checkbox"/> EG-Vogelschutzgeb.
Ausgleichsflächen	<input type="checkbox"/> Biosphärenreservat	<input type="checkbox"/> Nationalpark	<input type="checkbox"/>
NSG / ND / LSG	LSG Wohldorf/Ohlstedt [HH-2046 / Anteil: 100%]		
FFH-GEBIET			
Wasserschutzgebiet			

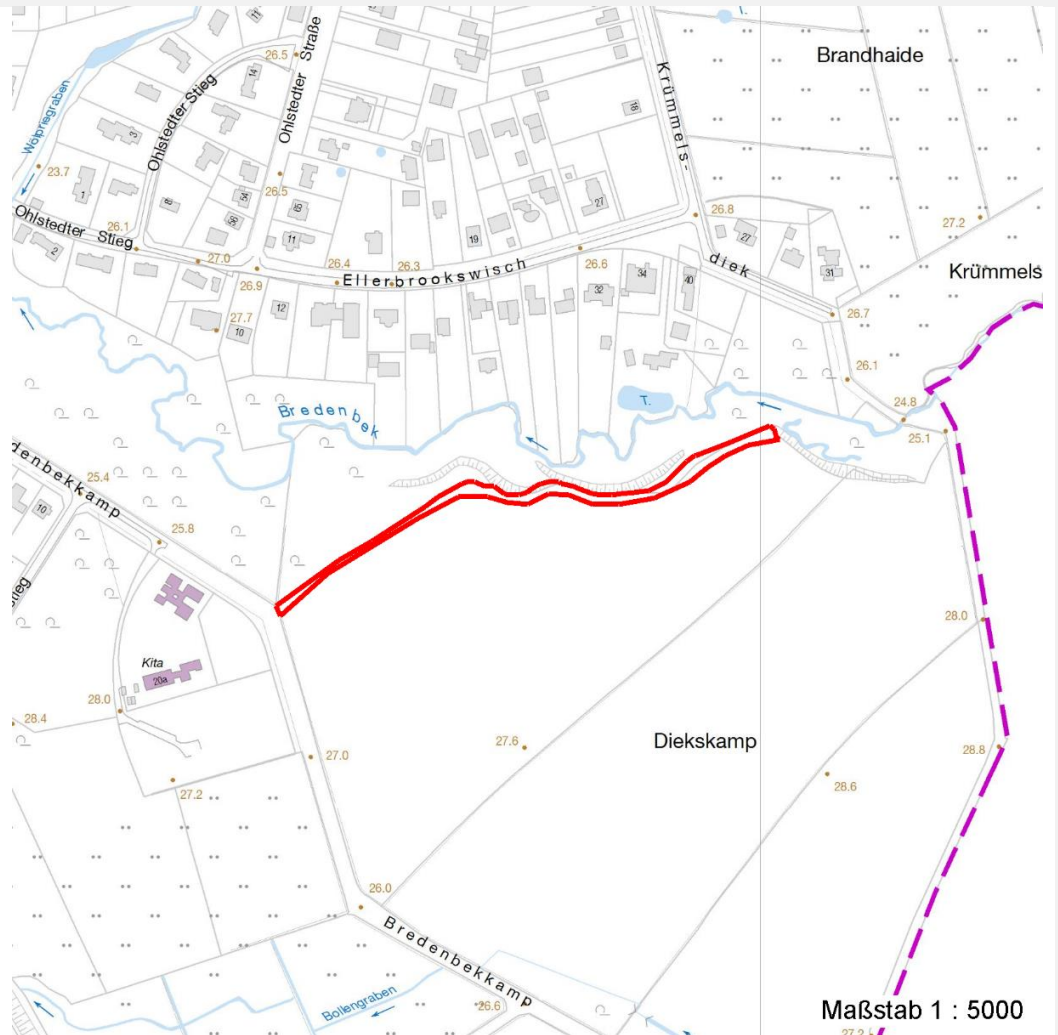
Erhebungsbogen

B

Projekt	Biotopkartierung Hamburg	Interne Nr.	145155
		DK5 DK5-GK	7448
		DK5 - Name	Ohlstedt-Süd
Handlungsbedarf	Nein	Biotop-Nr. alt	321
Bearbeitung	DUK	Kartierung	16.04.2020
Räumliche Abbildung	Fläche	Fläche / Länge [m²/m]	2429,7066
Anzahl Abschnitte	1	Breite (lineare Abb.) [m]	

Räumliche Lage

Karte



Weitere Erhebungsbögen

Interne Nr.	Interne Nr. Zuordnung	DK5	Biotop-Nr.	Kartierung	Zuordnung	DK5 (GK)	Biotop-Nr. (alt)
145155	55963	7448	255	01.08.2011	<	7650	10007

Zuordnung: N = nachfolgende Kartierung, K = weitere Kartierungen (zeitlich vorher oder nachher)

Foto

Interne Nr.	Index	Dateiname	Aufnahmerichtung
81656	0	7448_321_160420_3.JPG	
81657	0	7448_321_160420_2.JPG	

Weitere Angaben

Merkmal	Wert
Auswertung	
Gefährdung/ Einflüsse	Intensivierung der Nutzung oder Pflege

Erhebungsbogen

B

Projekt	Biotopkartierung Hamburg		Interne Nr.	145155
			DK5 DK5-GK	7448
Handlungsbedarf	Nein		DK5 - Name	Ohlstedt-Süd
Bearbeitung	DUK	Kopie	Nein	Biotop-Nr. alt
Räumliche Abbildung	Fläche			321
Anzahl Abschnitte	1			Kartierung
				16.04.2020
				Fläche / Länge [m²/m]
				2429,7066
				Breite (lineare Abb.) [m]

Weitere Angaben

Merkmal	Wert
Wertgesichtspunkte	Eutrophierung Starker Erholungsdruck Bedeutung für den Biotopverbund Bedeutung für die Erholung Bestandteil der historischen Kulturlandschaft Blütenreich Charakteristisches Relief Entwicklungspotenzial Strukturvielfalt Artenreich
zoologisch bedeutsame Strukturen	Bedeutung für das Landschaftsbild Bedeutung für das Naturerleben Alte Bäume mit Höhlen Dichte Gehölzstruktur Blütenreiche Fluren
Bedeutung für Tiergruppe	Wald Heckenbrütende Vögel Insekten, allgemein Großsäuger Holzbewohnende Insekten Kleinsäuger
Maßnahmen	Fledermäuse 8.8 - Pufferstreifen schaffen / Nährstoff- und Pestizideinträge vermindern

Foto

Fotodatei 7448_321_160420_3.JPG
Bildbeschreibung k.A.
Aufnahmerichtung

Fotodatei
Bildbeschreibung
Aufnahmerichtung



Erhebungsbogen

B

Projekt	Biotopkartierung Hamburg		Interne Nr.	145155
			DK5 DK5-GK	7448
Handlungsbedarf	Nein		DK5 - Name	Ohlstedt-Süd
Bearbeitung	DUK	Kopie	Biotop-Nr. alt	321
Räumliche Abbildung	Fläche	Nein	Kartierung	16.04.2020
Anzahl Abschnitte	1		Fläche / Länge [m²/m]	2429,7066
			Breite (lineare Abb.) [m]	

Teilflächenbeschreibung

Teilflächentyp		Teilflächen-Nr.	1
Biotoptyp	Waldrand (2018)	Biotoptyp	WR
- Zusatz		- gesetzl. Grundl.	
FFH-LRT		FFH-LRT	
Beschreibung		Entw.potential LRT	
		Hauptfläche	Ja
		Flächenanteil	80 %
		FFH-Unters.Fläche	Nein
		Saatgutfläche	Nein

Weitere Angaben

Merkmal	Wert
Boden	
Feuchte	6 - mäßig feucht und wechselfeucht
Reaktion	6 - schwach sauer
Stickstoffgehalt	7 - stickstoffreich
Standort, Relief	
Relief	Degenrierter Knickwall; auch ansonsten starkes Relief
Ausrichtung	SE - Südost
Belichtung	6 - halbsonnig bis halbschattig
Veg. - Deckg./Ant.	
1. Baumschicht	30 %
2. Baumschicht	35 %
Strauchschicht	80 %
1. Krautschicht	30 %
2. Krautschicht	65 %
Veg. - Zeigerwerte	
Anz. Giftpflanzen	2
Anz. Wechselfeuchtezeiger	2
Anz. Überschwemmungsz.	2

Zeigerwerte der Pflanzenartenliste (Auswertung)

Standort	Belichtung	halbsonnig bis halbschattig	6
Boden	Feuchte	mäßig feucht und wechselfeucht	5,7
	Stickstoff (N)	stickstoffreich	6,9
	Reaktion	schwach sauer	6,2
Vegetation	Mahdverträglichkeit	schnittempfindlich bis mäßig schnittverträglich	4,3
Zeigerwerte	Futterwert	sehr geringwertiges Futter	2,4
	Wechselfeuchteanzeiger		2
	Giftpflanzen		2
	Überschw.anzeiger		2

Erhebungsbogen

B

Projekt	Biotopkartierung Hamburg		Interne Nr.	145155
			DK5 DK5-GK	7448
Handlungsbedarf	Nein		DK5 - Name	Ohlstedt-Süd
Bearbeitung	DUK	Kopie	Biotop-Nr. alt	321
Räumliche Abbildung	Fläche	Nein	Kartierung	16.04.2020
Anzahl Abschnitte	1		Fläche / Länge [m²/m]	2429,7066
			Breite (lineare Abb.) [m]	

Pflanzenartenliste

Gruppe / Pflanzenart	MS	M	W	Vs	St	PA	Ph	Sz	VS	V	G	cf	Rote Liste					
													§	HH	ND	SH	D	
Tracheobionta (Gefäßpflanzen)																		
Acer pseudoplatanus (Berg-Ahorn)	7	h		B2														
Acer pseudoplatanus (Berg-Ahorn)	7	w		S														
Aegopodium podagraria (Giersch)	7	h																
Alliaria petiolata (Knoblauchsrauke)	7	w																
Anemone nemorosa (Busch-Windröschen)	7	z																
Anthriscus sylvestris (Wiesen-Kerbel)	7	w																
Betula pendula (Hänge-Birke)	7	w		B2														
Betula pubescens (Moor-Birke)	7	w		B2														
Bromus sterilis (Taube Tresse)	7	w																
Carex hirta (Behaarte Segge)	7	w																
Carpinus betulus (Hainbuche)	7	w		S														
Carpinus betulus (Hainbuche)	7	z		B2														
Corylus avellana (Haselnuss)	7	z		S														
Cotoneaster spec. (Zwergmispel)	7	w		S														
Crataegus laevigata (Zweigrifflicher Weißdorn)	7	z		S														
Crataegus monogyna (Eingrifflicher Weißdorn)	7	w		S														
Dactylis glomerata (Wiesen-Knäuelgras)	7	z																
Fallopia japonica (Japanischer Staudenknöterich)	7	l			S													
Festuca rubra rubra (Rot-Schwengel)	7	w																
Ficaria verna (Scharbockskraut)	7	z																
Gagea spathacea (Scheiden-Gelbstern)	7	w														2		
Galeopsis tetrahit agg. (Artengruppe Gewöhnlicher Hohlzahn)	7	l																
Galium aparine (Kletten-Labkraut)	7	z																
Glechoma hederacea (Gundermann)	7	w																
Hedera helix (Efeu)	7	w																
Ilex aquifolium (Stechpalme)	7	w		S												b		
Lapsana communis (Rainkohl)	7	w																
Poa annua (Einjähriges Rispengras)	7	w																
Poa nemoralis (Hain-Rispengras)	7	w																
Poa trivialis (Gewöhnliches Rispengras)	7	w																
Populus tremula (Zitter-Pappel)	7	w		B1														
Prunus avium (Vogel-Kirsche)	7	w		S														
Prunus padus (Echte Traubenkirsche)	7	z		S														
Prunus spinosa (Schlehe)	7	z		S														
Pteridium aquilinum (Adlerfarn)	7	z																
Quercus robur (Stiel-Eiche)	7	h		B1														
Rubus fruticosus agg. (Artengruppe Echte Brombeere)	7	w		S														
Rubus idaeus (Himbeere)	7	w																
Rumex obtusifolius (Stumpfblättriger Ampfer)	7	z																
Sambucus nigra (Schwarzer Holunder)	7	h		S														
Sorbus aucuparia (Eberesche)	7	w		S														
Stellaria holostea (Große Sternmiere)	7	z																
Taraxacum spec. (Löwenzahn)	7	w																

Erhebungsbogen

B

Projekt	Biotopkartierung Hamburg		Interne Nr.	145155
			DK5 DK5-GK	7448
Handlungsbedarf	Nein		DK5 - Name	Ohlstedt-Süd
Bearbeitung	DUK	Kopie	Biotop-Nr. alt	321
Räumliche Abbildung	Fläche	Nein	Kartierung	16.04.2020
Anzahl Abschnitte	1		Fläche / Länge [m²/m]	2429,7066
			Breite (lineare Abb.) [m]	

Pflanzenartenliste

Gruppe / Pflanzenart	MS	M	W	Vs	St	PA	Ph	Sz	VS	V	G	cf	§	Rote Liste			
														HH	ND	SH	D
Anzahl Rote Liste Arten														1			
Anzahl Arten														41			

MS: Mengensystem; M: Mengenangabe, W: Bewertung der Art (FFH-Monitoring), Vs: Vegetationsschicht, St: Status, PA: Autor Phänologie; Ph: Phänologie, Sz: Soziabilität, VS: Vitalitätssystem; V: Vitalität, G: Geschlecht, cf: unsichere Bestimmung, §: Schutz nach BNatSchG, HH: Rote Liste Hamburg, Nds: Rote Liste Niedersachsen, SH: Rote Liste Schleswig-Holstein, D: Rote Liste Deutschland

Tierartenliste

		Rote Liste				FFH			
		B	A	S	G	H	N	S	H
Vögel									
Phylloscopus collybita (Zilpzalp)	1	b	*	*	*	*			
	2								Revier/Reviere
	3								>= 1
	4								Verhören/Akustik
	5								Rufe/Gesang
Garrulus glandarius (Eichelhäher)	1	b	*	*	*	*			
	2								Individuen/Stück
	3								
	4								Verhören/Akustik
	5								Rufe/Gesang
Buteo buteo (Mäusebussard)	1	s	*	*	*	*			
	2								Individuen/Stück
	3								
	4								Sichtbeobachtung
	5								adultes Tier/Imago
Troglodytes troglodytes (Zaunkönig)	1	b	*	*	*	*			
	2								Revier/Reviere
	3								>= 1
	4								Verhören/Akustik
	5								Rufe/Gesang
Parus caeruleus (Blaumeise)	1	b	*	*	*	*			
	2								Revier/Reviere
	3								>= 1
	4								Verhören/Akustik
	5								Rufe/Gesang
Zweiflügler									
Bombylius major (Großer Wollschweber)	1								
	2								Individuen/Stück
	3								
	4								Sichtbeobachtung

Erhebungsbogen

B

Projekt	Biotopkartierung Hamburg	Interne Nr.	145155
		DK5 DK5-GK	7448
Handlungsbedarf	Nein	DK5 - Name	Ohlstedt-Süd
Bearbeitung	DUK	Biotop-Nr. alt	321
Räumliche Abbildung	Fläche	Kartierung	16.04.2020
Anzahl Abschnitte	1	Fläche / Länge [m²/m]	2429,7066
		Breite (lineare Abb.) [m]	

Tierartenliste

		Rote Liste					FFH		
1	BArtSchG	HH	ND	SH	D	II	IV	V	
2	Anzahl						Anzahltyp		
3	Anzahl geschätzt						Geschlecht		
4	Methode						Verhalten		
5	Nachweis								
5	adultes Tier/Imago								

Teilflächenbeschreibung

Teilflächentyp		Teilflächen-Nr.	2
Biotoptyp	Degenerierter Knick (2018)	Biotoptyp	HWD
- Zusatz		- gesetzl. Grundl.	(§ 14 (2) 2.2)
FFH-LRT		FFH-LRT	
Beschreibung		Entw.potential LRT	
		Hauptfläche	
		Flächenanteil	20 %
		FFH-Unters.Fläche	Nein
		Saatgutfläche	Nein

Zeigerwerte der Pflanzenartenliste (Auswertung)

Standort	Belichtung	halbsonnig bis halbschattig	6
Boden	Feuchte	mäßig feucht und wechselfeucht	5,7
	Stickstoff (N)	stickstoffreich	6,9
	Reaktion	schwach sauer	6,2
Vegetation	Mahdverträglichkeit	schnittempfindlich bis mäßig schnittverträglich	4,3
Zeigerwerte	Futterwert	sehr geringwertiges Futter	2,4
	Wechselfeuchteanzeiger		2
	Giftpflanzen		2
	Überschw.anzeiger		2

Pflanzenartenliste

Gruppe / Pflanzenart	MS	M	W	Vs	St	PA	Ph	Sz	VS	V	G	cf	§	Rote Liste			
														HH	ND	SH	D
Tracheobionta (Gefäßpflanzen)																	
Acer pseudoplatanus (Berg-Ahorn)	7	h															
Acer pseudoplatanus (Berg-Ahorn)	7	w															
Aegopodium podagraria (Giersch)	7	h															
Alliaria petiolata (Knoblauchsrauke)	7	w															
Anemone nemorosa (Busch-Windröschen)	7	z															
Anthriscus sylvestris (Wiesen-Kerbel)	7	w															
Betula pendula (Hänge-Birke)	7	w															
Betula pubescens (Moor-Birke)	7	w															

Erhebungsbogen

B

Projekt	Biotopkartierung Hamburg		Interne Nr.	145155
			DK5 DK5-GK	7448
Handlungsbedarf	Nein		DK5 - Name	Ohlstedt-Süd
Bearbeitung	DUK	Kopie	Nein	Biotop-Nr. alt
Räumliche Abbildung	Fläche			321
Anzahl Abschnitte	1			Kartierung
				16.04.2020
				Fläche / Länge [m²/m]
				2429,7066
				Breite (lineare Abb.) [m]

Pflanzenartenliste

Gruppe / Pflanzenart	MS	M	W	Vs	St	PA	Ph	Sz	VS	V	G	cf	§	Rote Liste				
														HH	ND	SH	D	
Bromus sterilis (Taubes Trespel)	7	w																
Carex hirta (Behaarte Segge)	7	w																
Carpinus betulus (Hainbuche)	7	w																
Carpinus betulus (Hainbuche)	7	z																
Corylus avellana (Haselnuss)	7	z																
Cotoneaster spec. (Zwergmispel)	7	w																
Crataegus laevigata (Zweigriffliher Weißdorn)	7	z																
Crataegus monogyna (Eingriffliher Weißdorn)	7	w																
Dactylis glomerata (Wiesen-Knäuelgras)	7	z																
Fallopia japonica (Japanischer Staudenknöterich)	7	l																
Festuca rubra rubra (Rot-Schwengel)	7	w																
Ficaria verna (Scharbockskraut)	7	z																
Gagea spathacea (Scheiden-Gelbstern)	7	w															2	
Galeopsis tetrahit agg. (Artengruppe Gewöhnlicher Hohlzahn)	7	l																
Galium aparine (Kletten-Labkraut)	7	z																
Glechoma hederacea (Gundermann)	7	w																
Hedera helix (Efeu)	7	w																
Ilex aquifolium (Stechpalme)	7	w															b	
Lapsana communis (Rainkohl)	7	w																
Poa annua (Einjähriges Rispengras)	7	w																
Poa nemoralis (Hain-Rispengras)	7	w																
Poa trivialis (Gewöhnliches Rispengras)	7	w																
Populus tremula (Zitter-Pappel)	7	w																
Prunus avium (Vogel-Kirsche)	7	w																
Prunus padus (Echte Traubenkirsche)	7	z																
Prunus spinosa (Schlehe)	7	z																
Pteridium aquilinum (Adlerfarn)	7	z																
Quercus robur (Stiel-Eiche)	7	h																
Rubus fruticosus agg. (Artengruppe Echte Brombeere)	7	w																
Rubus idaeus (Himbeere)	7	w																
Rumex obtusifolius (Stumpfblättriger Ampfer)	7	z																
Sambucus nigra (Schwarzer Holunder)	7	h																
Sorbus aucuparia (Eberesche)	7	w																
Stellaria holostea (Große Sternmiere)	7	z																
Taraxacum spec. (Löwenzahn)	7	w																
	Anzahl Rote Liste Arten													1				
	Anzahl Arten													41				

MS: Mengensystem; M: Mengenangabe, W: Bewertung der Art (FFH-Monitoring), Vs: Vegetationsschicht, St: Status, PA: Autor Phänologie; Ph: Phänologie, Sz: Soziabilität, VS: Vitalitätssystem; V: Vitalität, G: Geschlecht, cf: unsichere Bestimmung, §: Schutz nach BNatSchG, HH: Rote Liste Hamburg, Nds: Rote Liste Niedersachsen, SH: Rote Liste Schleswig-Holstein, D: Rote Liste Deutschland