

Erhebungsbogen

B

Projekt	Biotopkartierung Hamburg	Interne Nr.	145184
		DK5 DK5-GK	7448 7450
Handlungsbedarf	Nein	DK5 - Name	Ohlstedt-Süd
Bearbeitung	DUK	Biotop-Nr. alt	313 10146
Räumliche Abbildung	Linie	Kartierung	27.03.2020
Anzahl Abschnitte	1	Fläche / Länge [m²/m]	350,035
		Breite (lineare Abb.) [m]	5

Gesetzlicher Schutz § 30 (2) 1.2 Natürliche oder naturnahe stehende Gewässer **Schutz nur teilweise** **Nein**

Gesamtbewertung	6 Wertvoll
– Alter	8 Biotop hohen Alters, 200 bis 500 Jahre
– Belastungsgrad	3 Flächenhafte starke Belastung
– Ökolog. Funktion	7 Sehr hohe Bedeutung in einem Biotopkomplex, für den lokalen Biotopverbund oder als Puffer
– Seltenheit	6 Seltener Biotoptyp, ohne seltene oder bedrohte Pflges., ungesättigtes Artenspektrum, reliktsche RL-Arten

Bestandsbeschreibung

Wölpriegraben.
 Vegetation vom umliegenden Waldbiotop nicht verschieden; Artenliste s. dort.
 Insgesamt bis zu 8m tief ins Gelände eingeschnitten.

Vorkommen an Biotoptypen

1	TF	Typ	HF	F.Anteil
2	BTYP	Biotoptyp		- gesetzl. Grundl.
3	Zusatz	Zusatz zum Biotoptypen		
4	LRT	Lebensraumtyp		
1	1		Ja	100 %
2	FBM	Bach, naturnah mit Beeinträchtigungen/Verbauungen (2018)		(§ 30 (2) 1.1)
4	kein LRT	kein Lebensraumtyp nach FFH-Richtlinie		

Räumliche Lage

Lagebeschreibung	Wölpriegraben	Hochwert (Y)	5949442
Nachbarnutzung/en	Einzelhausbebauung, Auwald	Naturraum	Stapelfelder Jungmoränengebiet (702.00)
Rechtswert (X)	575588	Gemarkung	Ohlstedt (537)
Bezirk	Wandsbek	Ramsargebiet	<input type="checkbox"/> EG-Vogelschutzgeb.
Stadtteil (OT-Nr.)	Wohldorf-Ohlstedt (523)	Nationalpark	<input type="checkbox"/>
Digitaler Grünplan	<input type="checkbox"/> Hafengesamtgebiet		
Ausgleichsflächen	<input type="checkbox"/> Biosphärenreservat		
NSG / ND / LSG	LSG Wohldorf/Ohlstedt [HH-2046 / Anteil: 14%]		
FFH-GEBIET			
Wasserschutzgebiet			

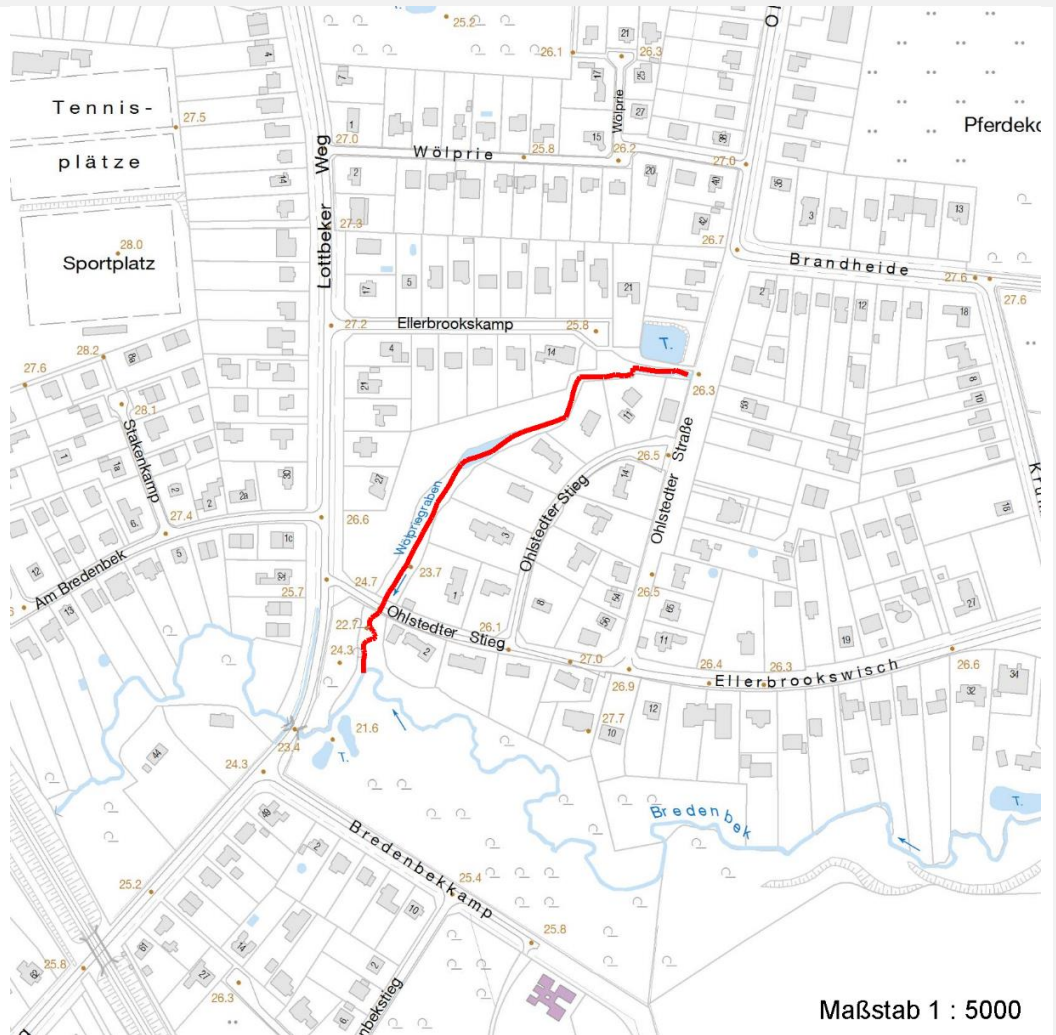
Erhebungsbogen

B

Projekt	Biotopkartierung Hamburg	Interne Nr.	145184
		DK5 DK5-GK	7448 7450
		DK5 - Name	Ohlstedt-Süd
Handlungsbedarf	Nein	Biotop-Nr. alt	313 10146
Bearbeitung	DUK	Kartierung	27.03.2020
Räumliche Abbildung	Linie	Fläche / Länge [m²/m]	350,035
Anzahl Abschnitte	1	Breite (lineare Abb.) [m]	5

Räumliche Lage

Karte



Weitere Erhebungsbögen

Interne Nr.	Interne Nr. Zuordnung	DK5	Biotop-Nr.	Kartierung	Zuordnung	DK5 (GK)	Biotop-Nr. (alt)
145184	56423	7448	313	17.07.2011	K	7450	10146

Zuordnung: N = nachfolgende Kartierung, K = weitere Kartierungen (zeitlich vorher oder nachher)

Foto

Interne Nr.	Index	Dateiname	Aufnahmerichtung
81702	0	7448_313_270320_1.JPG	

Weitere Angaben

Merkmal	Wert
Auswertung Gefährdung/ Einflüsse	Ablagerung von Gartenabfällen Eutrophierung

Erhebungsbogen

B

Projekt	Biotopkartierung Hamburg	Interne Nr.	145184
Handlungsbedarf	Nein	DK5 DK5-GK	7448 7450
Bearbeitung	DUK	DK5 - Name	Ohlstedt-Süd
Räumliche Abbildung	Linie	Biotop-Nr. alt	313 10146
Anzahl Abschnitte	1	Kartierung	27.03.2020
		Fläche / Länge [m²/m]	350,035
		Breite (lineare Abb.) [m]	5

Weitere Angaben

Merkmal	Wert
Wertgesichtspunkte	Entwässerung Fällungen Quellig mit lebenraumtyp. Veg. Strukturvielfalt Teil eines größeren Biotopkomplexes Entwicklungspotenzial
Maßnahmen	Rest der ursprünglichen Naturlandschaft 1.11 - Beseitigung von Müll / Gartenabfällen Verbesserung der Wasserhaltung

Foto

Fotodatei 7448_313_270320_1.JPG
Bildbeschreibung k.A.
Aufnahmerichtung

Fotodatei
Bildbeschreibung
Aufnahmerichtung



Erhebungsbogen

B

Projekt	Biotopkartierung Hamburg	Interne Nr.	145184
		DK5 DK5-GK	7448 7450
Handlungsbedarf	Nein	DK5 - Name	Ohlstedt-Süd
Bearbeitung	DUK	Biotop-Nr. alt	313 10146
Räumliche Abbildung	Linie	Kartierung	27.03.2020
Anzahl Abschnitte	1	Fläche / Länge [m²/m]	350,035
		Breite (lineare Abb.) [m]	5

Teilflächenbeschreibung

Teilflächentyp		Teilflächen-Nr.	1
Biotoptyp	Bach, naturnah mit Beeinträchtigungen/Verbauungen (2018)	Biotoptyp	FBM
- Zusatz		- gesetzl. Grundl.	(§ 30 (2) 1.1)
FFH-LRT	kein Lebensraumtyp nach FFH-Richtlinie	FFH-LRT	kein LRT
Beschreibung		Entw.potential LRT	
		Hauptfläche	Ja
		Flächenanteil	100 %
		FFH-Unters.Fläche	Nein
		Saatgutfläche	Nein

Weitere Angaben

Merkmal	Wert
Gewässer	
Gewässertiefe	0.03 m
Breite	0.40 m
Uferstrukturen	steil

Zeigerwerte der Pflanzenartenliste (Auswertung)

Standort	Belichtung	halbsonnig bis halbschattig	5,5
Boden	Feuchte	sehr naß	8,5
	Stickstoff (N)	mäßig stickstoffarm	4,5
	Reaktion	neutral	6,5
Vegetation	Mahdverträglichkeit		
Zeigerwerte	Futterwert	schädliches Futter (Giftpflanzen)	-1
	Wechselfeuchteanzeiger		0
	Giftpflanzen		1
	Überschw.anzeiger		2

Pflanzenartenliste

Gruppe / Pflanzenart	MS	M	W	Vs	St	PA	Ph	Sz	VS	V	G	cf	Rote Liste						
													§	HH	ND	SH	D		
Tracheobionta (Gefäßpflanzen)																			
Cardamine amara (Bitteres Schaumkraut)	7	I													V		V		
Chrysosplenium alternifolium (Wechselblättriges Milzkraut)	7	I													2				
Anzahl Rote Liste Arten																2		1	
Anzahl Arten																2			

MS: Mengensystem; M: Mengenangabe, W: Bewertung der Art (FFH-Monitoring), Vs: Vegetationsschicht, St: Status, PA: Autor Phänologie; Ph: Phänologie, Sz: Soziabilität, VS: Vitalitätssystem; V: Vitalität, G: Geschlecht, cf: unsichere Bestimmung, §: Schutz nach BNatSchG, HH: Rote Liste Hamburg, Nds: Rote Liste Niedersachsen, SH: Rote Liste Schleswig-Holstein, D: Rote Liste Deutschland