

Erhebungsbogen

B

Projekt	Biotopkartierung Hamburg	Interne Nr.	145201
		DK5 DK5-GK	7448 7450
Handlungsbedarf	Nein	DK5 - Name	Ohlstedt-Süd
Bearbeitung	DUK	Biotop-Nr. alt	286 106
Räumliche Abbildung	Linie	Kartierung	14.07.2020
Anzahl Abschnitte	9	Fläche / Länge [m²/m]	1134,394
		Breite (lineare Abb.) [m]	5,5

Gesetzlicher Schutz § 14 (2) 2.2 Knicks **Schutz nur teilweise** **Nein**

Gesamtbewertung	7	Besonders wertvoll
– Alter	8	Biotop hohen Alters, 200 bis 500 Jahre
– Belastungsgrad	6	Flächenhaft geringe oder örtlich stärkere oder Vorbelastung mit deutlichem Einfluß
– Ökolog. Funktion	7	Sehr hohe Bedeutung in einem Biotopkomplex, für den lokalen Biotopverbund oder als Puffer
– Seltenheit	7	Seltener Biotoptyp, mit seltenen oder bedrohten Pflges., gesättigtes Artenspektrum, einige RL-Arten

Bestandsbeschreibung

2011:

Altes Knicksystem innerhalb von Grünlandnutzungsgeprägter Flächen, mit relativ dicht stehendem Bestand von alten Eichen, in feuchteren Bereichen im Westen auch vermehrt Erlen. Die Eichen erreichen vereinzelt Stammdicken von bis zu 90 cm, häufig Stammdicken um 65 cm - einzelne solitäre im Norden sogar bis 150 cm. Das Knicksystem im Norden ist etwas lockerer mit geringerer Anzahl älterer Gehölze, dafür mit einem dichteren Bestand v.a. auch aus Schlehe und Hasel in der Strauchschicht. Insgesamt alt, wenig gepflegt, weit über das Grünland ausladend, jedoch intakt, mit naturnaher heimischer Vegetation. Im dunklen Inneren örtlich auch nur mit lockerer Krautschicht, insgesamt sehr strukturreich. Die Knickwälle sind i.d.R. gut erkennbar (im Norden nur sehr schwach), jedoch wenig gepflegt und oft sehr niedrig, so Abschnitt 5. Teilweise sind vorgelagerte Verbuschungszonen ins Grünland hinein vorhanden, so beim Abschnitt 6, der zu 60% nur eine Feldhecke ist, allerdings - wie auch die anderen Abschnitte - artenreich bewachsen. Durch die Verbuschungen (Schlehe und Espe) können insgesamt 20m Breite erreicht werden.

Der Artenreichtum ergibt sich aus den Arten des Grünlandes, die in den Knick hineinstrahlen + diverser typischer Arten der Gehölze inklusive deren Krautschicht. In Maßen treten auch noch Ruderalisierungszeiger hinzu. Mehrfach Pilze: Täublinge.

Aktuell 2020:

Im Rahmen der Bauarbeiten im Norden dort stark geschädigt und mittelfristig dort mit dauerhaftem Wertverlust durch die Störung und prognostisch Hunde, Gartenabfälle etc. Die dort ehemals reichere Strauchschicht wurde komplett entfernt (ob legal)? Hier stattdessen jetzt Innutzungnahme als Abraumhalde und damit einhergehend einer starken Eutrophierung (da evtl. nur temporär keine Veränderung der Geometrie).

Im Rahmen der Wiederinnutzungnahme der Brauchen im Süden wurden die vorgelagerten Pioniergebüsche oftmals entfernt.

Vorkommen an Biototypen

1	TF	Typ	HF	F.Anteil
2	BTYP	Biototyp		- gesetzl. Grundl.
3	Zusatz	Zusatz zum Biototypen		
4	LRT	Lebensraumtyp		
1	1		Ja	55 %
2	HWM	Strauch-Baum-Knick (2018)		(§ 14 (2) 2.2)
3	*	Bedeutung als Lebensraum gefährdeter Arten (*)		
1	2			35 %
2	HWS	Strauchknick (2018)		(§ 14 (2) 2.2)
1	3			10 %
2	HHM	Strauch-Baumhecke (2018)		(§ 14 (2) 2.1)

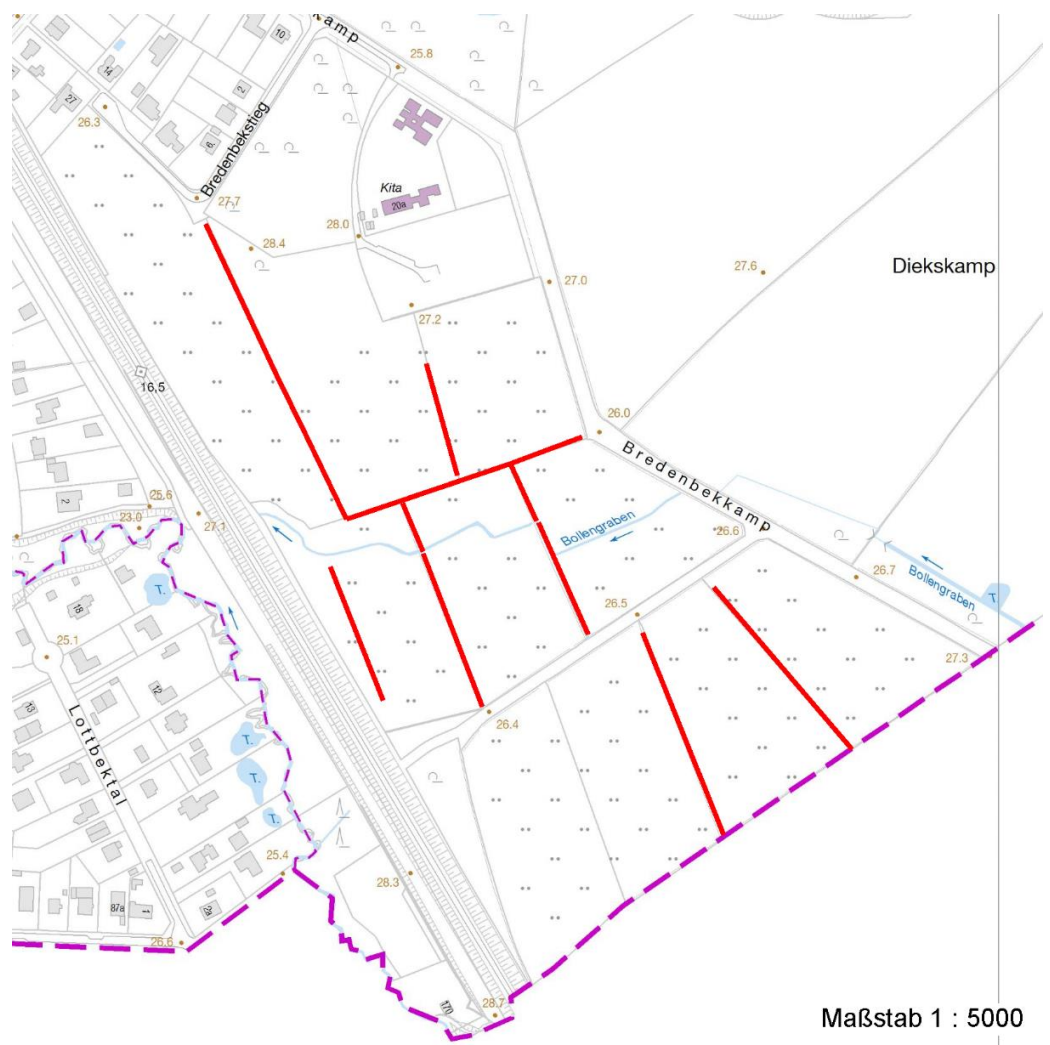
Erhebungsbogen

B

Projekt	Biotopkartierung Hamburg	Interne Nr.	145201
		DK5 DK5-GK	7448 7450
		DK5 - Name	Ohlstedt-Süd
Handlungsbedarf	Nein	Biotop-Nr. alt	286 106
Bearbeitung	DUK	Kartierung	14.07.2020
Räumliche Abbildung	Linie	Fläche / Länge [m²/m]	1134,394
Anzahl Abschnitte	9	Breite (lineare Abb.) [m]	5,5

Räumliche Lage

Lagebeschreibung	Zwischen U-Bahn und Bredenbekkamp	Hochwert (Y)	5948950
Nachbarnutzung/en	Beweidetes Grünland	Naturraum	Stapelfelder Jungmoränengebiet (702.00)
Rechtswert (X)	575589	Gemarkung	Ohlstedt (537)
Bezirk	Wandsbek	Ramsargebiet	EG-Vogelschutzgeb.
Stadtteil (OT-Nr.)	Wohldorf-Ohlstedt (523)	Nationalpark	
Digitaler Grünplan	Hafengesamtgebiet		
Ausgleichsflächen	Biosphärenreservat		
NSG / ND / LSG	LSG Wohldorf/Ohlstedt [HH-2046 / Anteil: 89%]		
FFH-GEBIET			
Wasserschutzgebiet			
Karte			



Weitere Erhebungsbögen							
Interne Nr.	Interne Nr. Zuordnung	DK5	Biotop-Nr.	Kartierung	Zuordnung	DK5 (GK)	Biotop-Nr. (alt)
145201	56382	7448	286	15.09.2003	K	7450	106
145201	56383	7448	286	10.06.2011	K	7450	106

29.09.2022

Erhebungsbogen

B

Projekt	Biotopkartierung Hamburg	Interne Nr.	145201
		DK5 DK5-GK	7448 7450
Handlungsbedarf	Nein	DK5 - Name	Ohlstedt-Süd
Bearbeitung	DUK	Biotop-Nr. alt	286 106
Räumliche Abbildung	Linie	Kartierung	14.07.2020
Anzahl Abschnitte	9	Fläche / Länge [m²/m]	1134,394
		Breite (lineare Abb.) [m]	5,5

Weitere Erhebungsbögen

Interne Nr.	Interne Nr. Zuordnung	DK5	Biotop-Nr.	Kartierung	Zuordnung	DK5 (GK)	Biotop-Nr. (alt)
-------------	-----------------------	-----	------------	------------	-----------	----------	------------------

Zuordnung: N = nachfolgende Kartierung, K = weitere Kartierungen (zeitlich vorher oder nachher)

Foto

Interne Nr.	Index	Dateiname	Aufnahmerichtung
81729	0	7448_286_140720_1.JPG	
81730	0	7448_286_140720_4.JPG	
81731	0	7448_286_140720_3.JPG	
81732	0	7448_286_140720_2.JPG	

Weitere Angaben

Merkmal	Wert
Auswertung	
Gefährdung/ Einflüsse	Bebauung Ablagerung von Gartenabfällen (Aktuell massive Ablagerung als Abraumhalde.) Starke Lärmbelastung
Wertgesichtspunkte	Bestandteil der historischen Kulturlandschaft Sehr altes, sehr strukturreiches, wertvolles Knicksystem mit vermutlich großer Bedeutung für den Pflanzen- und Tierartenschutz; Wertvolles Landschaftsbild, kleinstrukturiert und typisch, vermutlich faunistisch bedeutend Stadtklimatisch günstiges Grünvolumen Strukturvielfalt Teil eines größeren Biotopkomplexes Vorkommen seltener Pflanzen Bedeutung für das Landschaftsbild
zoologisch bedeutsame Strukturen	Dichte spontane Gebüsche Alte Bäume mit Höhlen
Bedeutung für Tiergruppe	Insekten, allgemein Kleinsäuger Vögel
Maßnahmen	9.4 - Alt- und Biotopbäume erhalten Erhalt der Nutzung und des Systems.

Erhebungsbogen

B

Projekt	Biotopkartierung Hamburg	Interne Nr.	145201
Handlungsbedarf	Nein	DK5 DK5-GK	7448 7450
Bearbeitung	DUK	DK5 - Name	Ohlstedt-Süd
Räumliche Abbildung	Linie	Biotop-Nr. alt	286 106
Anzahl Abschnitte	9	Kartierung	14.07.2020
		Fläche / Länge [m²/m]	1134,394
		Breite (lineare Abb.) [m]	5,5

Foto

Fotodatei 7448_286_140720_1.JPG
Bildbeschreibung k.A.
Aufnahmerichtung



Fotodatei 7448_286_140720_2.JPG
Bildbeschreibung k.A.
Aufnahmerichtung



Foto

Fotodatei 7448_286_140720_3.JPG
Bildbeschreibung k.A.
Aufnahmerichtung



Fotodatei 7448_286_140720_4.JPG
Bildbeschreibung k.A.
Aufnahmerichtung



Erhebungsbogen

B

Projekt	Biotopkartierung Hamburg	Interne Nr.	145201
		DK5 DK5-GK	7448 7450
Handlungsbedarf	Nein	DK5 - Name	Ohlstedt-Süd
Bearbeitung	DUK	Biotop-Nr. alt	286 106
Räumliche Abbildung	Linie	Kartierung	14.07.2020
Anzahl Abschnitte	9	Fläche / Länge [m²/m]	1134,394
		Breite (lineare Abb.) [m]	5,5

Teilflächenbeschreibung

Teilflächentyp		Teilflächen-Nr.	1
Biotoptyp	Strauch-Baum-Knick (2018)	Biotoptyp	HWM
- Zusatz	Bedeutung als Lebensraum gefährdeter Arten (*)	- gesetzl. Grundl.	(§ 14 (2) 2.2)
FFH-LRT		FFH-LRT	
Beschreibung		Entw.potential LRT	
		Hauptfläche	Ja
		Flächenanteil	55 %
		FFH-Unters.Fläche	Nein
		Saatgutfläche	Nein

Weitere Angaben

Merkmal	Wert
Boden	
Feuchte	6 - mäßig feucht und wechselfeucht
Reaktion	5 - mäßig sauer
Stickstoffgehalt	6 - mäßig stickstoffarm bis stickstoffreich
Standort, Relief	
Belichtung	6 - halbsonnig bis halbschattig
Veg. - Zeigerwerte	
Anz. Giftpflanzen	1
Anz. Wechselfeuchtezeiger	7
Anz. Überschwemmungsz.	3
Veg. - Soziologie	
BfN Schlüssel	48.0.04 - Fagetalia sylvaticae (Edellaub-Mischwälder und verwandte Ges.)

Zeigerwerte der Pflanzenartenliste (Auswertung)

Standort	Belichtung	halbsonnig bis halbschattig	6,1
Boden	Feuchte	mäßig feucht und wechselfeucht	5,7
	Stickstoff (N)	mäßig stickstoffarm bis stickstoffreich	5,5
	Reaktion	schwach sauer	5,5
Vegetation	Mahdverträglichkeit	mäßig schnittverträglich (erster Schnitt nicht vor 1. Juli)	4,5
Zeigerwerte	Futterwert	mäßige Futterqualität	3,7
	Wechselfeuchteanzeiger		7
	Giftpflanzen		1
	Überschw.anzeiger		3

Pflanzenartenliste

Gruppe / Pflanzenart	MS	M	W	Vs	St	PA	Ph	Sz	VS	V	G	cf	§	Rote Liste			
														HH	ND	SH	D
Tracheobionta (Gefäßpflanzen)																	
Acer campestre (Feld-Ahorn)	7	w		K1													
Acer pseudoplatanus (Berg-Ahorn)	7	w		S													
Aegopodium podagraria (Giersch)	7	X															
Aethusa cynapium (Hundspetersilie)	7	w															
Agrimonia procera (Großer Odermennig)	7	w											2	3			

Erhebungsbogen

B

Projekt	Biotopkartierung Hamburg		Interne Nr.	145201	
			DK5 DK5-GK	7448	7450
Handlungsbedarf	Nein		DK5 - Name	Ohlstedt-Süd	
Bearbeitung	DUK	Kopie	Ja	Biotop-Nr. alt	286 106
Räumliche Abbildung	Linie			Kartierung	14.07.2020
Anzahl Abschnitte	9			Fläche / Länge [m²/m]	1134,394
				Breite (lineare Abb.) [m]	5,5

Pflanzenartenliste

Gruppe / Pflanzenart	MS	M	W	Vs	St	PA	Ph	Sz	VS	V	G	cf	§	Rote Liste			
														HH	ND	SH	D
Agrostis capillaris (Rotes Straußgras)	7	z															
Agrostis stolonifera (Ausläufer-Straußgras)	7	w															
Alliaria petiolata (Knoblauchsrauke)	7	X															
Alnus glutinosa (Schwarz-Erle)	7	l		B1													
Anthoxanthum odoratum (Gewöhnliches Ruchgras)	7	X															
Anthriscus sylvestris (Wiesen-Kerbel)	7	X															
Betula pendula (Hänge-Birke)	7	w		B1													
Campanula rotundifolia (Rundblättrige Glockenblume)	7	w											3			V	
Cerastium holosteoides (Gewöhnliches Hornkraut)	7	w															
Convallaria majalis (Maiglöckchen)	7	X															
Corylus avellana (Haselnuss)	7	w		S													
Crataegus laevigata (Zweigriffliiger Weißdorn)	7	w		S													
Crataegus monogyna (Eingriffliiger Weißdorn)	7	w		K1													
Crataegus monogyna (Eingriffliiger Weißdorn)	7	w		S													
Crepis capillaris (Grüner Pippau)	7	X															
Dactylis glomerata (Wiesen-Knäuelgras)	7	z															
Dryopteris filix-mas (Gewöhnlicher Wurmfarne)	7	X															
Elymus repens (Gewöhnliche Quecke)	7	X															
Epilobium montanum (Berg-Weidenröschen)	7	X															
Frangula alnus (Faulbaum)	7	z		S													
Fraxinus excelsior (Gewöhnliche Esche)	7	w		B1													
Fraxinus excelsior (Gewöhnliche Esche)	7	w		S													
Galeopsis tetrahit agg. (Artengruppe Gewöhnlicher Hohlzahn)	7	w															
Galium aparine (Kletten-Labkraut)	7	w															
Geranium robertianum (Stinkender Storchschnabel)	7	w															
Geum urbanum (Echte Nelkenwurz)	7	X															
Glechoma hederacea (Gundermann)	7	X															
Hedera helix (Efeu)	7	w															
Holcus lanatus (Wolliges Honiggras)	7	X															
Holcus mollis (Weiches Honiggras)	7	z															
Humulus lupulus (Hopfen)	7	X															
Hypochaeris radicata (Gewöhnliches Ferkelkraut)	7	X															
Impatiens glandulifera (Drüsiges Springkraut)	7	w															
Impatiens parviflora (Kleinblütiges Springkraut)	7	z															
Juncus effusus (Flutter-Binse)	7	w															
Juncus tenuis (Zarte Binse)	7	w															
Lonicera periclymenum (Wald-Geißblatt)	7	w															
Lysimachia vulgaris (Gewöhnlicher Gilbweiderich)	7	X															
Malus sylvestris (Wild-Apfel)	7	w		S									3	3	3	V	
Milium effusum (Wald-Fluttergras)	7	w															
Moehringia trinervia (Dreinerlige Nabelmiere)	7	w															
Plantago lanceolata (Spitz-Wegerich)	7	X															
Poa nemoralis (Hain-Rispengras)	7	X															
Poa trivialis (Gewöhnliches Rispengras)	7	X															

Erhebungsbogen

B

Projekt	Biotopkartierung Hamburg	Interne Nr.	145201
		DK5 DK5-GK	7448 7450
Handlungsbedarf	Nein	DK5 - Name	Ohlstedt-Süd
Bearbeitung	DUK	Biotop-Nr. alt	286 106
Räumliche Abbildung	Linie	Kartierung	14.07.2020
Anzahl Abschnitte	9	Fläche / Länge [m²/m]	1134,394
		Breite (lineare Abb.) [m]	5,5

Pflanzenartenliste

Gruppe / Pflanzenart	MS	M	W	Vs	St	PA	Ph	Sz	VS	V	G	cf	Rote Liste					
													§	HH	ND	SH	D	
Populus tremula (Zitter-Pappel)	7	z		B1														
Populus tremula (Zitter-Pappel)	7	z		S														
Prunus avium (Vogel-Kirsche)	7	w		B1														
Prunus spinosa (Schlehe)	7	l		S														
Pteridium aquilinum (Adlerfarn)	7	X																
Quercus robur (Stiel-Eiche)	7	h		B1														
Ranunculus acris (Scharfer Hahnenfuß)	7	X																
Ranunculus repens (Kriechender Hahnenfuß)	7	X																
Ribes rubrum agg. (Artengruppe Rote Johannisbeere)	7	w		S														
Rubus fruticosus agg. (Artengruppe Echte Brombeere)	7	z																
Rubus idaeus (Himbeere)	7	X																
Rumex acetosa (Großer Sauerampfer)	7	X																
Rumex obtusifolius (Stumpfbältriger Ampfer)	7	X																
Sambucus nigra (Schwarzer Holunder)	7	w		S														
Silene vulgaris (Taubenkropf-Leimkraut)	7	X												3			V	
Sorbus aucuparia (Eberesche)	7	w		K1														
Sorbus aucuparia (Eberesche)	7	w		S														
Stellaria holostea (Große Sternmiere)	7	z																
Taraxacum spec. (Löwenzahn)	7	X																
Trifolium repens (Weiß-Klee)	7	w																
Urtica dioica (Große Brennnessel)	7	w																
Veronica chamaedrys (Gamander-Ehrenpreis)	7	w																
Vicia angustifolia (Schmalblättrige Wicke)	7	X																
Anzahl Rote Liste Arten													4	1	4	1		
Anzahl Arten													68					

MS: Mengensystem; M: Mengenangabe, W: Bewertung der Art (FFH-Monitoring), Vs: Vegetationsschicht, St: Status, PA: Autor Phänologie; Ph: Phänologie, Sz: Soziabilität, VS: Vitalitätssystem; V: Vitalität, G: Geschlecht, cf: unsichere Bestimmung, §: Schutz nach BNatSchG, HH: Rote Liste Hamburg, Nds: Rote Liste Niedersachsen, SH: Rote Liste Schleswig-Holstein, D: Rote Liste Deutschland

Teilflächenbeschreibung

Teilflächentyp		Teilflächen-Nr.	2
Biotoptyp	Strauchknick (2018)	Biotoptyp	HWS
- Zusatz		- gesetzl. Grundl.	(§ 14 (2) 2.2)
FFH-LRT		FFH-LRT	
Beschreibung		Entw.potential LRT	
		Hauptfläche	
		Flächenanteil	35%
		FFH-Unters.Fläche	Nein
		Saatgutfläche	Nein

Erhebungsbogen

B

Projekt	Biotopkartierung Hamburg	Interne Nr.	145201
		DK5 DK5-GK	7448 7450
		DK5 - Name	Ohlstedt-Süd
Handlungsbedarf	Nein	Biotop-Nr. alt	286 106
Bearbeitung	DUK	Kartierung	14.07.2020
Räumliche Abbildung	Linie	Fläche / Länge [m²/m]	1134,394
Anzahl Abschnitte	9	Breite (lineare Abb.) [m]	5,5

Teilflächenbeschreibung

Teilflächentyp		Teilflächen-Nr.	3
Biotoptyp	Strauch-Baumhecke (2018)	Biotoptyp	HHM
- Zusatz		- gesetzl. Grundl.	(§ 14 (2) 2.1)
FFH-LRT		FFH-LRT	
Beschreibung		Entw.potential LRT	
		Hauptfläche	
		Flächenanteil	10 %
		FFH-Unters.Fläche	Nein
		Saatgutfläche	Nein