

Erhebungsbogen

B

Projekt	Biotopkartierung Hamburg	Interne Nr.	145183
		DK5 DK5-GK	7448 7450
Handlungsbedarf	Nein	DK5 - Name	Ohlstedt-Süd
Bearbeitung	DUK	Biotop-Nr. alt	285 105
Räumliche Abbildung	Linie	Kartierung	14.07.2020
Anzahl Abschnitte	6	Fläche / Länge [m²/m]	2394,726
		Breite (lineare Abb.) [m]	5

Gesetzlicher Schutz	§ 14 (2) 2.2 Knicks	Schutz nur teilweise	Nein
----------------------------	---------------------	-----------------------------	-------------

Gesamtbewertung	7	Besonders wertvoll
– Alter	8	Biotop hohen Alters, 200 bis 500 Jahre
– Belastungsgrad	5	Flächenhaft mittlere oder örtlich starke Belastung
– Ökolog. Funktion	8	Wertbestimmender Bestandteil eines wertvollen Biotopkomplexes oder für den regionalen Biotopverbund.
– Seltenheit	8	Sehr seltener Biotoptyp, hohe Anteile seltener oder bedrohter Pflges., gesättigtes Artenspektrum, RL-Arten

Bestandsbeschreibung

Relativ heterogenes, aber intaktes Knicksystem mit im Siedlungsbereich und in Waldkontakt durchgewachsener Baumschicht mit dünner Kraut- und Strauchschicht, stark bemoosten, jedoch noch bis über 1 m hohen und 2 bis 3 m breiten intakten Knickwällen. Im Kontakt zu landwirtschaftlichen Biotopen artenreich bewachsen. Anschließend zum jeweiligen Feldweg hin mit Randgräben, dieser meist verlandet und relativ funktionslos. In offeneren Bereichen mit locker entwickelter Strauchschicht, mitunter mit Dominanz von Hasel, jedoch auch in offeneren Teilbereichen mit Dominanz der Baumschicht. Auf der Ostseite mit Einzelbäumen, Eichen, die häufig Stammdicken von bis 80 cm, selten bis 1m, erreichen. Auf der Westseite teilweise mit mehrfach zurückgestutzter Baumschicht, teils mit Schwarz-Erlen, die mehrstämmig und dann mit ca. 30 cm Stammdicke ausgeschossen sind. Jedoch auch hier mit dicken alten Stiel-Eichen, mit bis zu 85 cm Stammdicke. Insgesamt sehr landschaftstypischer, sehr gut erhaltener Knick mit relativ gut erhaltenen Knickwällen. Im Zusammenhang mit den v.a. westlich anschließenden älteren Grünlandflächen insgesamt sehr erhaltenswerter Landschaftseindruck. Die Eichen wirken insbesondere im Süden des Hauptwegs allerdings dürr belaubt und wenig vital, haben aber einen ausladenden Wuchs (oder Sorteneigenschaft?). Im Verlauf der ehemaligen Rügelsberg-Fortsetzung schließen die seit längerer Zeit durchgewachsenen Knicks an einen Waldbestand an, haben teilweise nur 0,3m Höhe und werden diesem von der Vegetation her immer ähnlicher, so daß sich ein naturlandschaftlicher Eindruck ergibt.

Aktual. 2020:

Durch die Bauarbeiten am Bredenbekkamp stark gestörte, teilweise geschädigte Knickwälle. Dort teilweise auch Entnahme sehr alter Buchen und dadurch Störung des Waldbodenklimas, welches gerade dort durch ein Vorkommen des stark gefährdeten Mauer-Habichtskrauts wertgebend ist. Im Westen des Bredenbekkamps Innutzungnahme und Bepflanzung durch Anwohner:innen.

Vorkommen an Biotoptypen

1	TF	Typ	HF	F.Anteil
2	BTYP	Biotoptyp		- gesetzl. Grundl.
3	Zusatz	Zusatz zum Biotoptypen		
4	LRT	Lebensraumtyp		
1	1		Ja	80 %
2	HWM	Strauch-Baum-Knick (2018)		(§ 14 (2) 2.2)
3	*, 4	Bedeutung als Lebensraum gefährdeter Arten (*), sehr starkes Baumholz, Brusthöhendurchmesser >= 70 cm (4)		
1	2			20 %
2	HWB	Durchgewachsener Knick (2018)		(§ 14 (2) 2.2)

Räumliche Lage

Lagebeschreibung	Bredenbekkamp, O U-Bahn
Nachbarnutzung/en	Einfamilienhausbebauung, Wald, Kita, Acker, Grünland, Brachen
Rechtswert (X)	575810 Hochwert (Y) 5948686

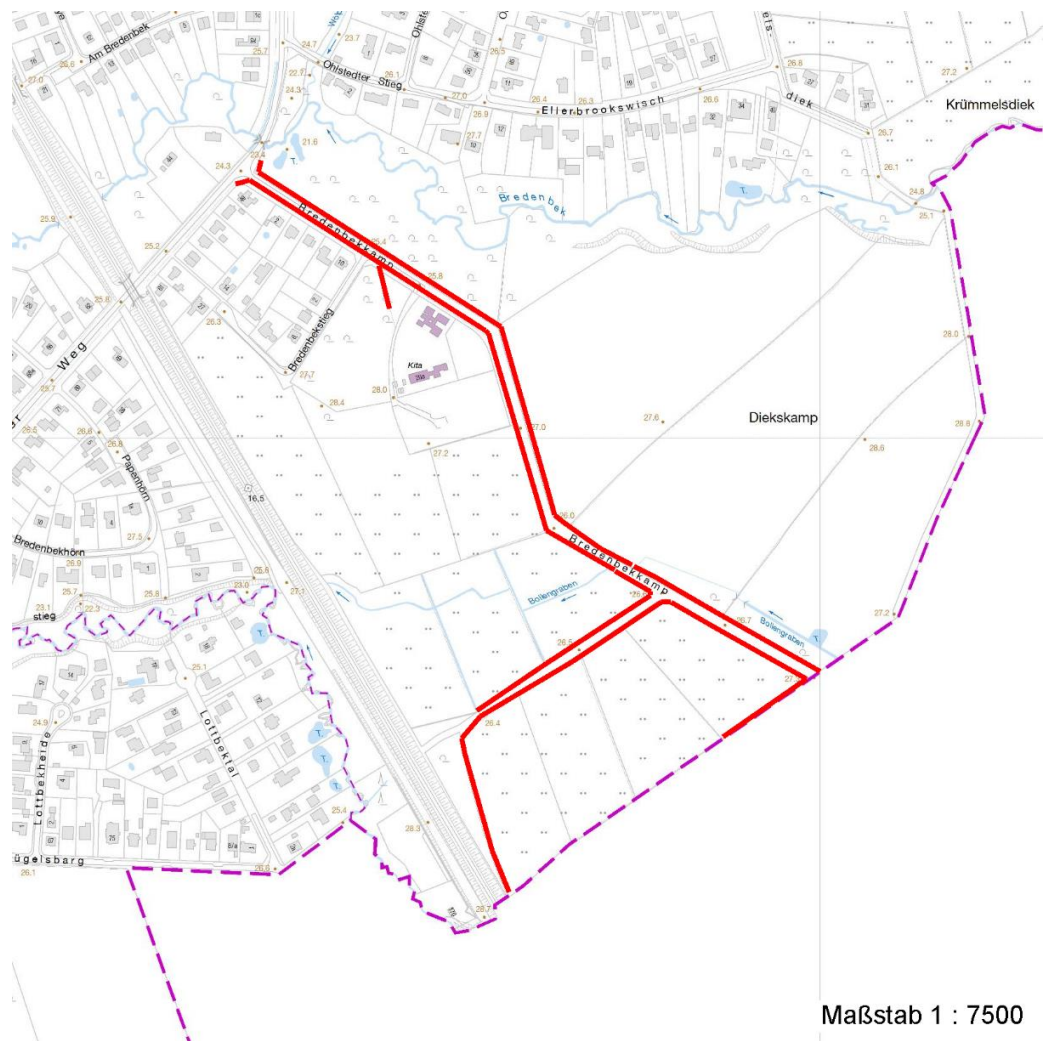
Erhebungsbogen

B

Projekt	Biotopkartierung Hamburg		Interne Nr.	145183	
			DK5 DK5-GK	7448	7450
			DK5 - Name	Ohlstedt-Süd	
Handlungsbedarf	Nein		Biotop-Nr. alt	285	105
Bearbeitung	DUK	Kopie Ja	Kartierung	14.07.2020	
Räumliche Abbildung	Linie		Fläche / Länge [m²/m]	2394,726	
Anzahl Abschnitte	6		Breite (lineare Abb.) [m]	5	

Räumliche Lage

Bezirk	Wandsbek	Naturraum	Stapelfelder Jungmoränengebiet (702.00)		
Stadtteil (OT-Nr.)	Wohldorf-Ohlstedt (523)	Gemarkung	Ohlstedt (537)		
Digitaler Grünplan	<input type="checkbox"/> Hafengesamtgebiet	<input type="checkbox"/> Ramsargebiet	<input type="checkbox"/> EG-Vogelschutzgeb.	<input type="checkbox"/>	
Ausgleichsflächen NSG / ND / LSG	<input type="checkbox"/> Biosphärenreservat	<input type="checkbox"/> Nationalpark	<input type="checkbox"/>		
FFH-GEBIET	LSG Wohldorf/Ohlstedt [HH-2046 / Anteil: 81%]				
Wasserschutzgebiet					
Karte					



Weitere Erhebungsbögen

Interne Nr.	Interne Nr. Zuordnung	DK5	Biotop-Nr.	Kartierung	Zuordnung	DK5 (GK)	Biotop-Nr. (alt)
145183	56363	7448	285	15.09.2003	K	7450	105
145183	56361	7448	285	30.05.2011	K	7450	105
145183	55988	7448	55	15.09.2003	<	7450	73

Zuordnung: N = nachfolgende Kartierung, K = weitere Kartierungen (zeitlich vorher oder nachher)

Erhebungsbogen

B

Projekt	Biotopkartierung Hamburg	Interne Nr.	145183
		DK5 DK5-GK	7448 7450
Handlungsbedarf	Nein	DK5 - Name	Ohlstedt-Süd
Bearbeitung	DUK	Biotop-Nr. alt	285 105
Räumliche Abbildung	Linie	Kartierung	14.07.2020
Anzahl Abschnitte	6	Fläche / Länge [m²/m]	2394,726
		Breite (lineare Abb.) [m]	5

Foto

Interne Nr.	Index	Dateiname	Aufnahmerichtung
81699	0	7448_285_140720_2.JPG	
81700	0	7448_285_140720_1.JPG	
81701	0	7448_285_140720_3.JPG	

Weitere Angaben

Merkmal	Wert
Auswertung	
Gefährdung/ Einflüsse	Starke Lärmbelastung Straßenbau / -ausbau (Aktuell durch das Verlegen von Rohren starke Schädigung, teilweise Fällungen in den wertvollsten Bereichen.) Teilweise Bepflanzung mit Ziergehölzen Freilaufende Hunde Von Osten teilweise eng heranreichende Ackernutzung.
Wertgesichtspunkte	Ablagerung von Gartenabfällen Gut entwickelte, biototypische Vegetation Artenreich Bedeutendes, altes, erhaltenswertes Knicksystem, sehr bedeutender Altbaumbestand, totholzreich, strukturreich, artenreich, Funktionen als Brutvogel-Lebensraum, Rückzugsraum der heimischen Flora und Fauna. Bedeutung für das Landschaftsbild Bedeutung für den Biotopverbund Bestandteil der historischen Kulturlandschaft Strukturvielfalt Teil eines größeren Biotopkomplexes Vorkommen seltener Pflanzen Wichtige Pufferfunktion
zoologisch bedeutsame Strukturen	Alte Bäume mit Höhlen Totholz Steilufer - Erdwände Dichte spontane Gebüsche
Bedeutung für Tiergruppe	Vögel Insekten, allgemein Kleinsäuger
Maßnahmen	9.4 - Alt- und Biotopbäume erhalten Ackernutzung auf der Ostseite ca. 1 bis 2 m vom Knickfuß zurücknehmen, Knicks erhalten, keine Pflanzungen vornehmen. 1.11 - Beseitigung von Müll / Gartenabfällen

Erhebungsbogen

B

Projekt	Biotopkartierung Hamburg	Interne Nr.	145183
Handlungsbedarf	Nein	DK5 DK5-GK	7448 7450
Bearbeitung	DUK	DK5 - Name	Ohlstedt-Süd
Räumliche Abbildung	Linie	Biotop-Nr. alt	285 105
Anzahl Abschnitte	6	Kartierung	14.07.2020
		Fläche / Länge [m²/m]	2394,726
		Breite (lineare Abb.) [m]	5

Foto

Fotodatei 7448_285_140720_1.JPG
Bildbeschreibung k.A.
Aufnahmerichtung



Fotodatei 7448_285_140720_2.JPG
Bildbeschreibung k.A.
Aufnahmerichtung



Foto

Fotodatei 7448_285_140720_3.JPG
Bildbeschreibung k.A.
Aufnahmerichtung



Fotodatei
Bildbeschreibung
Aufnahmerichtung

Erhebungsbogen

B

Projekt	Biotopkartierung Hamburg	Interne Nr.	145183
		DK5 DK5-GK	7448 7450
Handlungsbedarf	Nein	DK5 - Name	Ohlstedt-Süd
Bearbeitung	DUK	Biotop-Nr. alt	285 105
Räumliche Abbildung	Linie	Kartierung	14.07.2020
Anzahl Abschnitte	6	Fläche / Länge [m²/m]	2394,726
		Breite (lineare Abb.) [m]	5

Teilflächenbeschreibung

Teilflächentyp		Teilflächen-Nr.	1
Biotoptyp	Strauch-Baum-Knick (2018)	Biotoptyp	HWM
- Zusatz	Bedeutung als Lebensraum gefährdeter Arten (*), sehr starkes Baumholz, Brusthöhendurchmesser >= 70 cm (4)	- gesetzl. Grundl.	(§ 14 (2) 2.2)
FFH-LRT Beschreibung		FFH-LRT Entw.potential LRT	
		Hauptfläche	Ja
		Flächenanteil	80 %
		FFH-Unters.Fläche	Nein
		Saatgutfläche	Nein

Weitere Angaben

Merkmal	Wert
Boden	
Feuchte	5 - frisch und mäßig frisch
Reaktion	6 - schwach sauer
Stickstoffgehalt	6 - mäßig stickstoffarm bis stickstoffreich
Standort, Relief	
Belichtung	5 - halbschattig
Veg. - Zeigerwerte	
Anz. Giftpflanzen	2
Anz. Wechselfeuchtezeiger	7
Anz. Überschwemmungsz.	3
Veg. - Soziologie	
BfN Schlüssel	48.0.04 - Fagetalia sylvaticae (Edellaub-Mischwälder und verwandte Ges.) 48.0.04.02 - Carpinion (Hainbuchen-Mischwälder)

Zeigerwerte der Pflanzenartenliste (Auswertung)

Standort	Belichtung	halbschattig	5,3
Boden	Feuchte	frisch und mäßig frisch	5,5
	Stickstoff (N)	mäßig stickstoffarm bis stickstoffreich	6,1
	Reaktion	schwach sauer	5,8
Vegetation	Mahdverträglichkeit	schnittempfindlich bis mäßig schnittverträglich	4,1
Zeigerwerte	Futterwert	geringwertiges Futter	3,1
	Wechselfeuchteanzeiger		7
	Giftpflanzen		3
	Überschw.anzeiger		3

Pflanzenartenliste

Gruppe / Pflanzenart	MS	M	W	Vs	St	PA	Ph	Sz	VS	V	G	cf	§	Rote Liste			
														HH	ND	SH	D
Tracheobionta (Gefäßpflanzen)																	
Acer campestre (Feld-Ahorn)	7	w		S													
Acer platanoides (Spitz-Ahorn)	7	w		K1													

Erhebungsbogen

B

Projekt	Biotopkartierung Hamburg		Interne Nr.	145183
			DK5 DK5-GK	7448 7450
Handlungsbedarf	Nein		DK5 - Name	Ohlstedt-Süd
Bearbeitung	DUK	Kopie Ja	Biotop-Nr. alt	285 105
Räumliche Abbildung	Linie		Kartierung	14.07.2020
Anzahl Abschnitte	6		Fläche / Länge [m²/m]	2394,726
			Breite (lineare Abb.) [m]	5

Pflanzenartenliste

Gruppe / Pflanzenart	MS	M	W	Vs	St	PA	Ph	Sz	VS	V	G	cf	Rote Liste					
													§	HH	ND	SH	D	
Acer platanoides (Spitz-Ahorn)	7	w		S														
Acer pseudoplatanus (Berg-Ahorn)	7	X																
Aegopodium podagraria (Giersch)	7	h																
Aethusa cynapium (Hundspetersilie)	7	w																
Agrostis capillaris (Rotes Straußgras)	7	l																
Agrostis stolonifera (Ausläufer-Straußgras)	7	X																
Alliaria petiolata (Knoblauchsrauke)	7	z																
Alnus glutinosa (Schwarz-Erle)	7	w		B2														
Alnus glutinosa (Schwarz-Erle)	7	w		S														
Anthriscus sylvestris (Wiesen-Kerbel)	7	X																
Athyrium filix-femina (Gewöhnlicher Frauenfarn)	7	X																
Betula pendula (Hänge-Birke)	7	w		B1														
Carpinus betulus (Hainbuche)	7	l		B2														
Carpinus betulus (Hainbuche)	7	w		B1														
Circaea lutetiana (Gewöhnliches Hexenkraut)	7	w																
Circaea lutetiana (Gewöhnliches Hexenkraut)	7	z																
Cornus sericea (Weißer Hartriegel)	7	w		S								X					D	
Corylus avellana (Haselnuss)	7	h		S														
Cotoneaster spec. (Zwergmispel)	7	w		S	S													
Crataegus monogyna (Eingrifflicher Weißdorn)	7	w		S														
Dactylis glomerata (Wiesen-Knäuelgras)	7	w																
Deschampsia cespitosa (Rasen-Schmiele)	7	w																
Deschampsia flexuosa (Draht-Schmiele)	7	w																
Dryopteris dilatata (Breitblättriger Wurmfarne)	7	w																
Dryopteris filix-mas (Gewöhnlicher Wurmfarne)	7	w																
Elymus repens (Gewöhnliche Quecke)	7	X																
Epilobium angustifolium (Schmalblättriges Weidenröschen)	7	X																
Epilobium ciliatum (Drüsiges Weidenröschen)	7	X																
Epilobium montanum (Berg-Weidenröschen)	7	X																
Euonymus europaeus (Gewöhnliches Pfaffenhütchen)	7	w		S														
Euonymus fortunei (Spindelstrauch)	7	w																
Fagus sylvatica (Rotbuche)	7	z		B1														
Fagus sylvatica (Rotbuche)	7	z		S														
Fallopia convolvulus (Winden-Knöterich)	7	w																
Festuca gigantea (Riesen-Schwingel)	7	X																
Frangula alnus (Faulbaum)	7	X																
Fraxinus excelsior (Gewöhnliche Esche)	7	w		K1														
Galeobdolon argentatum (Garten Goldnessel)	7	z																
Galeopsis tetrahit agg. (Artengruppe Gewöhnlicher Hohlzahn)	7	w																
Galium aparine (Kletten-Labkraut)	7	X																
Galium odoratum (Waldmeister)	7	X														V		
Geum urbanum (Echte Nelkenwurz)	7	h																
Glechoma hederacea (Gundermann)	7	X																
Hedera helix (Efeu)	7	w																
Hieracium murorum (Mauer-Habichtskraut)	7	l														2		
Holcus mollis (Weiches Honiggras)	7	X																
Ilex aquifolium (Stechpalme)	7	X														b		

Erhebungsbogen

B

Projekt	Biotopkartierung Hamburg		Interne Nr.	145183
			DK5 DK5-GK	7448 7450
Handlungsbedarf	Nein		DK5 - Name	Ohlstedt-Süd
Bearbeitung	DUK	Kopie Ja	Biotop-Nr. alt	285 105
Räumliche Abbildung	Linie		Kartierung	14.07.2020
Anzahl Abschnitte	6		Fläche / Länge [m²/m]	2394,726
			Breite (lineare Abb.) [m]	5

Pflanzenartenliste

Gruppe / Pflanzenart	MS	M	W	Vs	St	PA	Ph	Sz	VS	V	G	cf	Rote Liste					
													§	HH	ND	SH	D	
Ilex aquifolium (Stechpalme)	7	w		S									b					
Impatiens parviflora (Kleinblütiges Springkraut)	7	z																
Juglans regia (Echte Walnuss)	7	w		S													D	
Juncus effusus (Flutter-Binse)	7	X																
Lapsana communis (Rainkohl)	7	w																
Lonicera periclymenum (Wald-Geißblatt)	7	w																
Luzula campestris (Gewöhnliche Hainsimse)	7	X															V	
Luzula nivea (Schneeweiße Hainsimse)	7	w			K													3
Luzula sylvatica (Wald-Hainsimse)	7	w		S														
Lychnis coronaria (Kranz-Lichtnelke)	7	w			K													
Lysimachia vulgaris (Gewöhnlicher Gilbweiderich)	7	w																
Milium effusum (Wald-Fluttergras)	7	z																
Moehringia trinervia (Dreinerlige Nabelmiere)	7	w																
Mycelis muralis (Mauerlattich)	7	w																
Ornithogalum umbellatum (Dolden-Milchstern)	7	X															D	
Philadelphus coronarius (Europäischer Pfeifenstrauch)	7	w		S	S													
Poa annua (Einjähriges Rispengras)	7	w																
Poa nemoralis (Hain-Rispengras)	7	w																
Poa trivialis (Gewöhnliches Rispengras)	7	w																
Polygonatum multiflorum (Vielblütige Weißwurz)	7	w																
Populus tremula (Zitter-Pappel)	7	X																
Prunus avium (Vogel-Kirsche)	7	w		B2														
Prunus avium (Vogel-Kirsche)	7	w		S														
Prunus padus (Echte Traubenkirsche)	7	w		S														
Prunus spinosa (Schlehe)	7	w		S														
Quercus robur (Stiel-Eiche)	7	h		B1														
Quercus robur (Stiel-Eiche)	7	w		K1														
Rosa canina (Hunds-Rose)	7	X																
Rubus caesius (Kratzbeere)	7	X																
Rubus fruticosus agg. (Artengruppe Echte Brombeere)	7	X																
Rubus idaeus (Himbeere)	7	w																
Rubus pedemontanus (Träufelspitzen-Brombeere)	7	w																
Rumex obtusifolius (Stumpfbältriger Ampfer)	7	w																
Rumex sanguineus (Blut-Ampfer)	7	X																
Salix fragilis (Bruch-Weide)	7	w		S												D		D
Sambucus nigra (Schwarzer Holunder)	7	w		K1														
Sambucus nigra (Schwarzer Holunder)	7	w		S														
Scrophularia nodosa (Knotige Braunwurz)	7	X																
Senecio jacobaea (Jakobs-Greiskraut)	7	w																
Solidago gigantea (Riesen-Goldrute)	7	w																
Sorbus aucuparia (Eberesche)	7	w		S														
Spiraea spec. (Spierstrauch)	7	w		S	S													
Stellaria holostea (Große Sternmiere)	7	w																
Symphytum officinale (Echter Beinwell)	7	w			S													
Taraxacum spec. (Löwenzahn)	7	w																

Erhebungsbogen

B

Projekt	Biotopkartierung Hamburg	Interne Nr.	145183
Handlungsbedarf	Nein	DK5 DK5-GK	7448 7450
Bearbeitung	DUK	DK5 - Name	Ohlstedt-Süd
Räumliche Abbildung	Linie	Biotop-Nr. alt	285 105
Anzahl Abschnitte	6	Kartierung	14.07.2020
		Fläche / Länge [m²/m]	2394,726
		Breite (lineare Abb.) [m]	5

Pflanzenartenliste

Gruppe / Pflanzenart	MS	M	W	Vs	St	PA	Ph	Sz	VS	V	G	cf	Rote Liste				
													§	HH	ND	SH	D
Taxus baccata (Gemeine Eibe)	7	w		S									b		3		V
Urtica dioica (Große Brennessel)	7	w															
Veronica officinalis (Wald-Ehrenpreis)	7	w															
Viburnum opulus (Gewöhnlicher Schneeball)	7	w		S													
Vinca minor (Kleines Immergrün)	7	w			K												
Viola reich./rivin.-Gruppe (Wald-/Hain- Veilchen)	7	X															
Anzahl Rote Liste Arten													3	1	5	2	
Anzahl Arten													91				

MS: Mengensystem; M: Mengenangabe, W: Bewertung der Art (FFH-Monitoring), Vs: Vegetationsschicht, St: Status, PA: Autor Phänologie; Ph: Phänologie, Sz: Soziabilität, VS: Vitalitätssystem; V: Vitalität, G: Geschlecht, cf: unsichere Bestimmung, §: Schutz nach BNatSchG, HH: Rote Liste Hamburg, Nds: Rote Liste Niedersachsen, SH: Rote Liste Schleswig-Holstein, D: Rote Liste Deutschland

Tierartenliste

	Rote Liste				FFH							
	B	A	S	G	HH	ND	SH	D	II	IV	V	
1	B ArtSchG				D							
2	Anzahl				Anzahltyp							
3	Anzahl geschätzt				Geschlecht							
4	Methode				Verhalten							
5	Nachweis											
Vögel												
Buteo buteo (Mäusebussard)	1	s			*	*	*	*				
	2	1							Individuen/Stück			
	3											
	4	Sichtbeobachtung										
	5	adultes Tier/Imago										

Teilflächenbeschreibung

Teilflächentyp		Teilflächen-Nr.	2
Biotoptyp	Durchgewachsener Knick (2018)	Biotoptyp	HWB
- Zusatz		- gesetzl. Grundl.	(§ 14 (2) 2.2)
FFH-LRT		FFH-LRT	
Beschreibung		Entw.potential LRT	
		Hauptfläche	
		Flächenanteil	20 %
		FFH-Unters.Fläche	Nein
		Saatgutfläche	Nein