

Erhebungsbogen

B

Projekt	Biotopkartierung Hamburg	Interne Nr.	145227
		DK5 DK5-GK	7448 7450
Handlungsbedarf	Nein	DK5 - Name	Ohlstedt-Süd
Bearbeitung	DUK	Biotop-Nr. alt	283 103
Räumliche Abbildung	Linie	Kartierung	14.07.2020
Anzahl Abschnitte	4	Fläche / Länge [m²/m]	694,337
		Breite (lineare Abb.) [m]	4,5

Gesetzlicher Schutz	§ 14 (2) 2.2 Knicks	Schutz nur teilweise	Nein
----------------------------	---------------------	-----------------------------	------

Gesamtbewertung	6 Wertvoll
– Alter	8 Biotop hohen Alters, 200 bis 500 Jahre
– Belastungsgrad	5 Flächenhaft mittlere oder örtlich starke Belastung
– Ökolog. Funktion	6 Hohe Bedeutung in einem Biotopkomplex, für den lokalen Biotopverbund oder als Puffer
– Seltenheit	6 Seltener Biotoptyp, ohne seltene oder bedrohte Pflges., ungesättigtes Artenspektrum, reliktsche RL-Arten

Bestandsbeschreibung

Seh heterogene, kurze, teils degenerierte Knickreste entlang von Wegen und inmitten schwer zu umschreibender Kleingarten-Park-Brache-Flächen mit meist nur noch sehr flachem Wall und hauptsächlich erhaltener Baumschicht aus v.a. relativ dicht stehenden - meist Schwarz-Erlen - auch Stiel-Eichen, selten Birken, die Stammdicken von 50 cm erreichen. Die Krautschicht ist oft nitrophytisch geprägt v.a. von Brennessel und Giersch. Eine Strauchschicht ist nur in Teilbereichen erhalten und entwickelt, meistens nicht gepflegt, eher etwas wildgewachsen, oft als junger Ahornbestand ausgeprägt. An der Hch-Ohlendorff-Str mit vorgeschaltetem, derzeit trockenen Graben, dadurch Erdwand bis 1,1m, an der S-Seite mit aufgehöhtem Fußweg, was den Knickwall von hier (annähernd) zum Verschwinden bringt. Dort nach Osten hin zunehmend degeneriert (Zierpflanzen, Gartenabfälle...).

Abschn 1 hat entlang der Landesgrenze einen zusedimentierten Graben südlich vorgeschaltet; Eichen erreichen hier bis 70cm Ø; dicht strauchig. Der Teil zum Volksdorfer Grenzweg dann eher gehölzartig, sehr heterogen und mit Zierpflanzungen überprägt. Hier massiv Gartenmüll- und Laubablagerungen. Dominanz von garten-Goldnessel

Abschn 3+4 sehr naturnah und wertgebend seit Aufgabe der Hühnerhaltung.

Vorkommen an Biotoptypen

1	TF	Typ	HF	F.Anteil
2	BTYP	Biotoptyp		- gesetzl. Grundl.
3	Zusatz	Zusatz zum Biotoptypen		
4	LRT	Lebensraumtyp		
1	1		Ja	70 %
2	HWB	Durchgewachsener Knick (2018)		(§ 14 (2) 2.2)
1	2			30 %
2	HWM	Strauch-Baum-Knick (2018)		(§ 14 (2) 2.2)

Räumliche Lage

Lagebeschreibung	S Bergstedter Chaussee	Hochwert (Y)	5948066
Nachbarnutzung/en	Weideflächen, Straßen	Naturraum	Stapelfelder Jungmoränengebiet (702.00)
Rechtswert (X)	575556	Gemarkung	Bergstedt (538)
Bezirk	Wandsbek	Ramsargebiet	EG-Vogelschutzgeb.
Stadtteil (OT-Nr.)	Bergstedt (524)	Nationalpark	
Digitaler Grünplan	<input type="checkbox"/> Hafengesamtgebiet		
Ausgleichsflächen NSG / ND / LSG	<input checked="" type="checkbox"/> Biosphärenreservat		
FFH-GEBIET			
Wasserschutzgebiet			

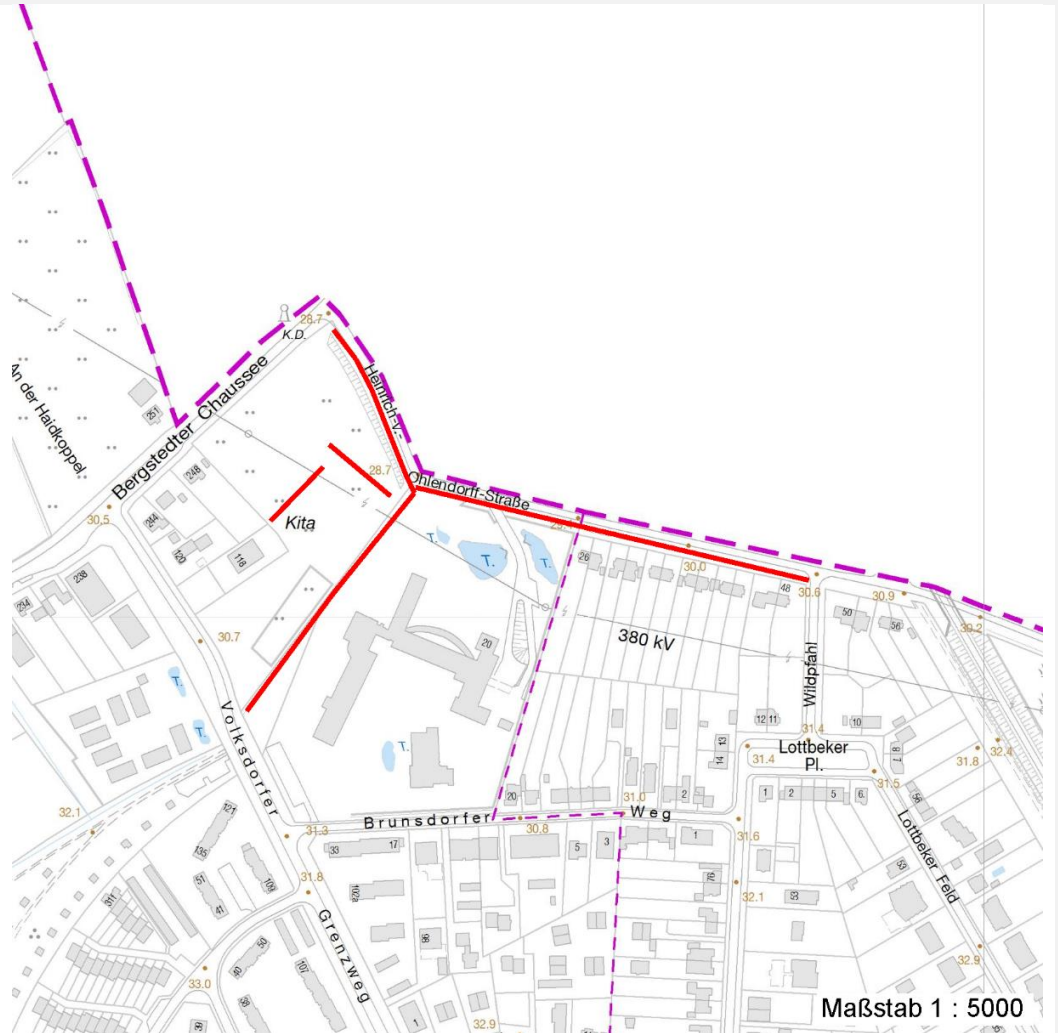
Erhebungsbogen

B

Projekt	Biotopkartierung Hamburg	Interne Nr.	145227
		DK5 DK5-GK	7448 7450
		DK5 - Name	Ohlstedt-Süd
Handlungsbedarf	Nein	Biotop-Nr. alt	283 103
Bearbeitung	DUK	Kartierung	14.07.2020
Räumliche Abbildung	Linie	Fläche / Länge [m²/m]	694,337
Anzahl Abschnitte	4	Breite (lineare Abb.) [m]	4,5

Räumliche Lage

Karte



Weitere Erhebungsbögen

Interne Nr.	Interne Nr. Zuordnung	DK5	Biotop-Nr.	Kartierung	Zuordnung	DK5 (GK)	Biotop-Nr. (alt)
145227	56410	7448	283	07.09.2003	K	7450	103
145227	56399	7448	283	28.06.2011	K	7450	103

Zuordnung: N = nachfolgende Kartierung, K = weitere Kartierungen (zeitlich vorher oder nachher)

Foto

Interne Nr.	Index	Dateiname	Aufnahmerichtung
81783	0	7448_283_140720_2.JPG	
81784	0	7448_283_140720_1.JPG	

Weitere Angaben

Merkmal	Wert
---------	------

Auswertung

29.09.2022

Erhebungsbogen

B

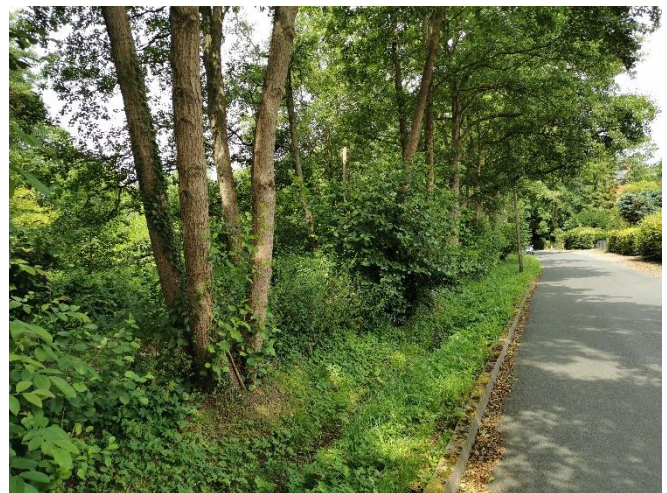
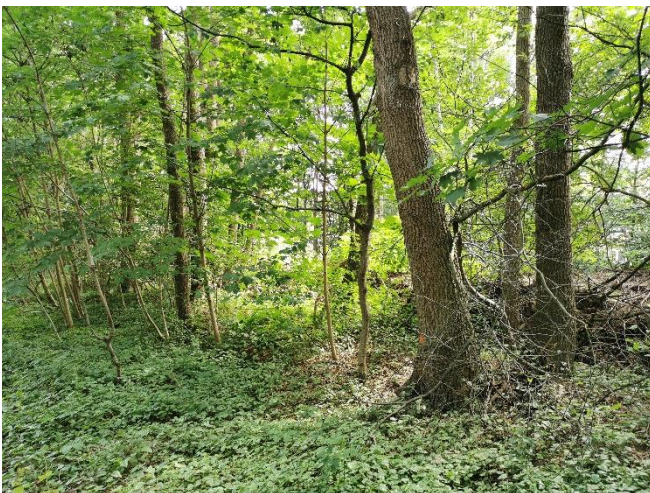
Projekt	Biotopkartierung Hamburg	Interne Nr.	145227
Handlungsbedarf	Nein	DK5 DK5-GK	7448 7450
Bearbeitung	DUK	DK5 - Name	Ohlstedt-Süd
Räumliche Abbildung	Linie	Biotop-Nr. alt	283 103
Anzahl Abschnitte	4	Kartierung	14.07.2020
		Fläche / Länge [m²/m]	694,337
		Breite (lineare Abb.) [m]	4,5

Weitere Angaben

Merkmal	Wert
Gefährdung/ Einflüsse	Ablagerung von Gartenabfällen (Bes. Abschnitt 1) Teilweise Überprägung in Nachbarschaft zu einem Weg und Wohnbebauung.
Wertgesichtspunkte	Bedeutender, landschaftsprägender, naturnaher Altbaumbestand aus Eichen und Erlen, landschaftsgliedernd und -bereichernd, Brutvogelhabitat. Bestandteil der historischen Kulturlandschaft
zoologisch bedeutsame Strukturen	Stadt klimatisch günstiges Grünvolumen Alte Bäume mit Höhlen Dichte Gehölzstruktur
Bedeutung für Tiergruppe	Steilufer - Erdwände Insekten, allgemein Kleinsäuger Vögel
Maßnahmen	1.11 - Beseitigung von Müll / Gartenabfällen 9.4 - Alt- und Biotopbäume erhalten Bei Straßenbauarbeiten den Knicker erhalten, nicht anschütten

Foto

Fotodatei	7448_283_140720_1.JPG	Fotodatei	7448_283_140720_2.JPG
Bildbeschreibung	k.A.	Bildbeschreibung	k.A.
Aufnahmerichtung		Aufnahmerichtung	



Erhebungsbogen

B

Projekt	Biotopkartierung Hamburg	Interne Nr.	145227
		DK5 DK5-GK	7448 7450
Handlungsbedarf	Nein	DK5 - Name	Ohlstedt-Süd
Bearbeitung	DUK	Biotop-Nr. alt	283 103
Räumliche Abbildung	Linie	Kartierung	14.07.2020
Anzahl Abschnitte	4	Fläche / Länge [m²/m]	694,337
		Breite (lineare Abb.) [m]	4,5

Teilflächenbeschreibung

Teilflächentyp		Teilflächen-Nr.	1
Biotoptyp	Durchgewachsener Knick (2018)	Biotoptyp	HWB
- Zusatz		- gesetzl. Grundl.	(§ 14 (2) 2.2)
FFH-LRT		FFH-LRT	
Beschreibung		Entw.potential LRT	
		Hauptfläche	Ja
		Flächenanteil	70 %
		FFH-Unters.Fläche	Nein
		Saatgutfläche	Nein

Weitere Angaben

Merkmal	Wert
Boden	
Feuchte	7 - feucht
Reaktion	6 - schwach sauer
Stickstoffgehalt	7 - stickstoffreich
Standort, Relief	
Belichtung	5 - halbschattig
Veg. - Deckg./Ant.	
Gesamt	100 %
1. Baumschicht	80 %
2. Baumschicht	70 %
Strauchschicht	70 %
1. Krautschicht	40 %
Veg. - Zeigerwerte	
Anz. Giftpflanzen	1
Anz. Wechselfeuchtezeiger	3
Anz. Überschwemmungsz.	2
Veg. - Soziologie	
BfN Schlüssel	48.0.04 - Fagetalia sylvaticae (Edellaub-Mischwälder und verwandte Ges.)

Zeigerwerte der Pflanzenartenliste (Auswertung)

Standort	Belichtung	halbschattig	5,4
Boden	Feuchte	feucht	6,7
	Stickstoff (N)	stickstoffreich	6,9
	Reaktion	schwach sauer	6,3
Vegetation	Mahdverträglichkeit	schnittempfindlich (nur Herbstschnitt vertragend)	3,4
Zeigerwerte	Futterwert	sehr geringwertiges Futter	2,5
	Wechselfeuchteanzeiger		3
	Giftpflanzen		1
	Überschw.anzeiger		2

Erhebungsbogen

B

Projekt	Biotopkartierung Hamburg		Interne Nr.	145227	
			DK5 DK5-GK	7448	7450
Handlungsbedarf	Nein		DK5 - Name	Ohlstedt-Süd	
Bearbeitung	DUK	Kopie	Ja	Biotop-Nr. alt	283 103
Räumliche Abbildung	Linie			Kartierung	14.07.2020
Anzahl Abschnitte	4			Fläche / Länge [m²/m]	694,337
				Breite (lineare Abb.) [m]	4,5

Pflanzenartenliste

Gruppe / Pflanzenart	MS	M	W	Vs	St	PA	Ph	Sz	VS	V	G	cf	§	Rote Liste				
														HH	ND	SH	D	
Tracheobionta (Gefäßpflanzen)																		
Acer campestre (Feld-Ahorn)	7	w		S														
Acer platanoides (Spitz-Ahorn)	7	w		S														
Acer pseudoplatanus (Berg-Ahorn)	7	w		B2														
Acer pseudoplatanus (Berg-Ahorn)	7	w		S														
Aegopodium podagraria (Giersch)	7	h																
Aesculus hippocastanum (Gewöhnliche Rosskastanie)	7	w		S														
Alliaria petiolata (Knoblauchsrauke)	7	w																
Alnus glutinosa (Schwarz-Erle)	7	d		B1														
Athyrium filix-femina (Gewöhnlicher Frauenfarn)	7	w																
Betula pendula (Hänge-Birke)	7	w		B1														
Calystegia sepium (Zaun-Winde)	7	w																
Carpinus betulus (Hainbuche)	7	w		B2														
Carpinus betulus (Hainbuche)	7	w		S														
Chaerophyllum temulum (Hecken-Kälberkropf)	7	w																
Circaea lutetiana (Gewöhnliches Hexenkraut)	7	w																
Corylus avellana (Haselnuss)	7	w		S														
Dactylis glomerata (Wiesen-Knäuelgras)	7	w																
Deschampsia cespitosa (Rasen-Schmiele)	7	w																
Dryopteris carthusiana (Dorniger Wurmfarne)	7	w																
Dryopteris filix-mas (Gewöhnlicher Wurmfarne)	7	z																
Epilobium montanum (Berg-Weidenröschen)	7	X																
Euonymus europaeus (Gewöhnliches Pfaffenhütchen)	7	w		S														
Fagus sylvatica (Rotbuche)	7	w		S														
Fraxinus excelsior (Gewöhnliche Esche)	7	w		S														
Galeobdolon argentatum (Garten Goldnessel)	7	h																
Galeopsis tetrahit (Gewöhnlicher Hohlzahn)	7	w																
Galium aparine (Kletten-Labkraut)	7	h																
Geranium robertianum (Stinkender Storchschnabel)	7	w																
Geum urbanum (Echte Nelkenwurz)	7	w																
Glechoma hederacea (Gundermann)	7	w																
Impatiens parviflora (Kleinblütiges Springkraut)	7	z																
Juglans regia (Echte Walnuss)	7	w		S														D
Lapsana communis (Rainkohl)	7	w																
Ligustrum vulgare (Gemeiner Liguster)	7	w		S														
Lonicera periclymenum (Wald-Geißblatt)	7	X																
Lonicera tatarica (Tatarische Heckenkirsche)	7	w		S	S													
Poa nemoralis (Hain-Rispengras)	7	X																
Polygonatum multiflorum (Vielblütige Weißwurz)	7	X			P													
Populus tremula (Zitter-Pappel)	7	w		B2														
Prunus avium (Vogel-Kirsche)	7	w		B2														
Prunus avium (Vogel-Kirsche)	7	w		S														
Prunus padus (Echte Traubenkirsche)	7	z		S														
Prunus spinosa spinosa (Schlehe)	7	w		S														
Quercus robur (Stiel-Eiche)	7	z		B1														

Erhebungsbogen

B

Projekt	Biotopkartierung Hamburg	Interne Nr.	145227
		DK5 DK5-GK	7448 7450
Handlungsbedarf	Nein	DK5 - Name	Ohlstedt-Süd
Bearbeitung	DUK	Biotop-Nr. alt	283 103
Räumliche Abbildung	Linie	Kartierung	14.07.2020
Anzahl Abschnitte	4	Fläche / Länge [m²/m]	694,337
		Breite (lineare Abb.) [m]	4,5

Pflanzenartenliste

Gruppe / Pflanzenart	MS	M	W	Vs	St	PA	Ph	Sz	VS	V	G	cf	§	Rote Liste			
														HH	ND	SH	D
Ranunculus repens (Kriechender Hahnenfuß)	7	z															
Robinia pseudoacacia (Robinie)	7	w		B2													
Rosa multiflora (Vielblütige Rose)	7	X															
Rubus fruticosus agg. (Artengruppe Echte Brombeere)	7	h															
Rubus idaeus (Himbeere)	7	w															
Rumex obtusifolius (Stumpfbältriger Ampfer)	7	w															
Salix cinerea (Grau-Weide)	7	X															
Sambucus nigra (Schwarzer Holunder)	7	w		S													
Sorbus aucuparia (Eberesche)	7	w		S													
Spiraea x billardii (Weiden-Spierstrauch)	7	X															
Stellaria holostea (Große Sternmiere)	7	X															
Symphoricarpos albus (Schneebeere)	7	w		S	S												
Taxus baccata (Gemeine Eibe)	7	X											b		3		V
Urtica dioica (Große Brennnessel)	7	z															
Anzahl Rote Liste Arten																	
Anzahl Arten														55			

MS: Mengensystem; M: Mengenangabe, W: Bewertung der Art (FFH-Monitoring), Vs: Vegetationsschicht, St: Status, PA: Autor Phänologie; Ph: Phänologie, Sz: Soziabilität, VS: Vitalitätssystem; V: Vitalität, G: Geschlecht, cf: unsichere Bestimmung, §: Schutz nach BNatSchG, HH: Rote Liste Hamburg, Nds: Rote Liste Niedersachsen, SH: Rote Liste Schleswig-Holstein, D: Rote Liste Deutschland

Teilflächenbeschreibung

Teilflächentyp		Teilflächen-Nr.	2
Biotoptyp	Strauch-Baum-Knick (2018)	Biotoptyp	HWM
- Zusatz		- gesetzl. Grundl.	(§ 14 (2) 2.2)
FFH-LRT		FFH-LRT	
Beschreibung		Entw.potential LRT	
		Hauptfläche	
		Flächenanteil	30%
		FFH-Unters.Fläche	Nein
		Saatgutfläche	Nein