

Erhebungsbogen

B

Projekt	Biotopkartierung Hamburg	Interne Nr.	145240
		DK5 DK5-GK	7448 7450
		DK5 - Name	Ohlstedt-Süd
Handlungsbedarf	Nein	Biotop-Nr. alt	282 102
Bearbeitung	DUK	Kartierung	02.06.2020
Räumliche Abbildung	Linie	Fläche / Länge [m²/m]	412,535
Anzahl Abschnitte	2	Breite (lineare Abb.) [m]	5

Gesetzlicher Schutz	§ 14 (2) 2.2 Knicks	Schutz nur teilweise	Nein
----------------------------	---------------------	-----------------------------	-------------

Gesamtbewertung	7	Besonders wertvoll
– Alter	8	Biotop hohen Alters, 200 bis 500 Jahre
– Belastungsgrad	5	Flächenhaft mittlere oder örtlich starke Belastung
– Ökolog. Funktion	7	Sehr hohe Bedeutung in einem Biotopkomplex, für den lokalen Biotopverbund oder als Puffer
– Seltenheit	6	Seltener Biotoptyp, ohne seltene oder bedrohte Pflges., ungesättigtes Artenspektrum, reliktsche RL-Arten

Bestandsbeschreibung

Knicks zwischen einer ehemaligen Gärtnerei und einer Nebenstraße, sowie zwischen der Gärtnerei und Grünland. Ca. 3 m breiter Wall, 0,5 m hoch, degradiert. Wall bei Abschnitt 2 plateauartig mit degradiertem, trockenliegendem Graben zum Grünland hin. Hier etwa 1 m - 1,20 m Wallhöhe, dieser stark humos und verschattet (stellenweise im Norden auch in jüngerer Zeit aufgehöhht). Mit durchgewachsenem Baumbestand aus v.a. Eichen und Birken, daneben einzelnen Schwarz-Erlen, lokal durchgewachsenen Zitter-Pappeln. Die Strauchschicht fehlt teilweise, ansonsten oft mit Eberesche und bei den Traubenkirschen. Die Krautschicht ist etwas ruderal überprägt mit hohen Anteilen von Arten halbruderaler Halbschattenfluren oder wird durch Beschattung lückig. Daneben ist eine deutliche Überprägung durch die ehemalige Gärtnerei (v.a. Tf. 1) durch dort eingebrachte Gärtneriabfälle und gepflanzte Gehölze erkennbar. Die Eichen erreichen Stammdicken von bis zu 70 cm. Auch einige Weißdorne und Haselsträucher haben ein hohes Alter mit BHD bis 20 cm. Im Nordosten von Tf. 2 geht der Knick über in beginnenden Birken-Espen-Pionierwald.

Vorkommen an Biotoptypen

1	TF	Typ	HF	F.Anteil
2	BTYP	Biotoptyp		- gesetzl. Grundl.
3	Zusatz	Zusatz zum Biotoptypen		
4	LRT	Lebensraumtyp		
1	1		Ja	90 %
2	HWB	Durchgewachsener Knick (2018)		(§ 14 (2) 2.2)
3	4	sehr starkes Baumholz, Brusthöhendurchmesser >= 70 cm (4)		
1	2			0 %
2	HWM	Strauch-Baum-Knick (2018)		(§ 14 (2) 2.2)
1	3			10 %
2	WPB	Birken- und Espen-Pionier- oder Vorwald (2018)		

Räumliche Lage

Lagebeschreibung	Plaggenkamp, N Bergstedter Chaussee		
Nachbarnutzung/en	Brache, Straße, Wohnbebauung		
Rechtswert (X)	575262	Hochwert (Y)	5948132
Bezirk	Wandsbek	Naturraum	Stapelfelder Jungmoränengebiet (702.00)
Stadtteil (OT-Nr.)	Bergstedt (524)	Gemarkung	Bergstedt (538)
Digitaler Grünplan	<input type="checkbox"/> Hafengesamtgebiet	<input type="checkbox"/> Ramsargebiet	<input type="checkbox"/> EG-Vogelschutzgeb. <input type="checkbox"/>
Ausgleichsflächen NSG / ND / LSG	<input type="checkbox"/> Biosphärenreservat	<input type="checkbox"/> Nationalpark	<input type="checkbox"/>
FFH-GEBIET			
Wasserschutzgebiet			

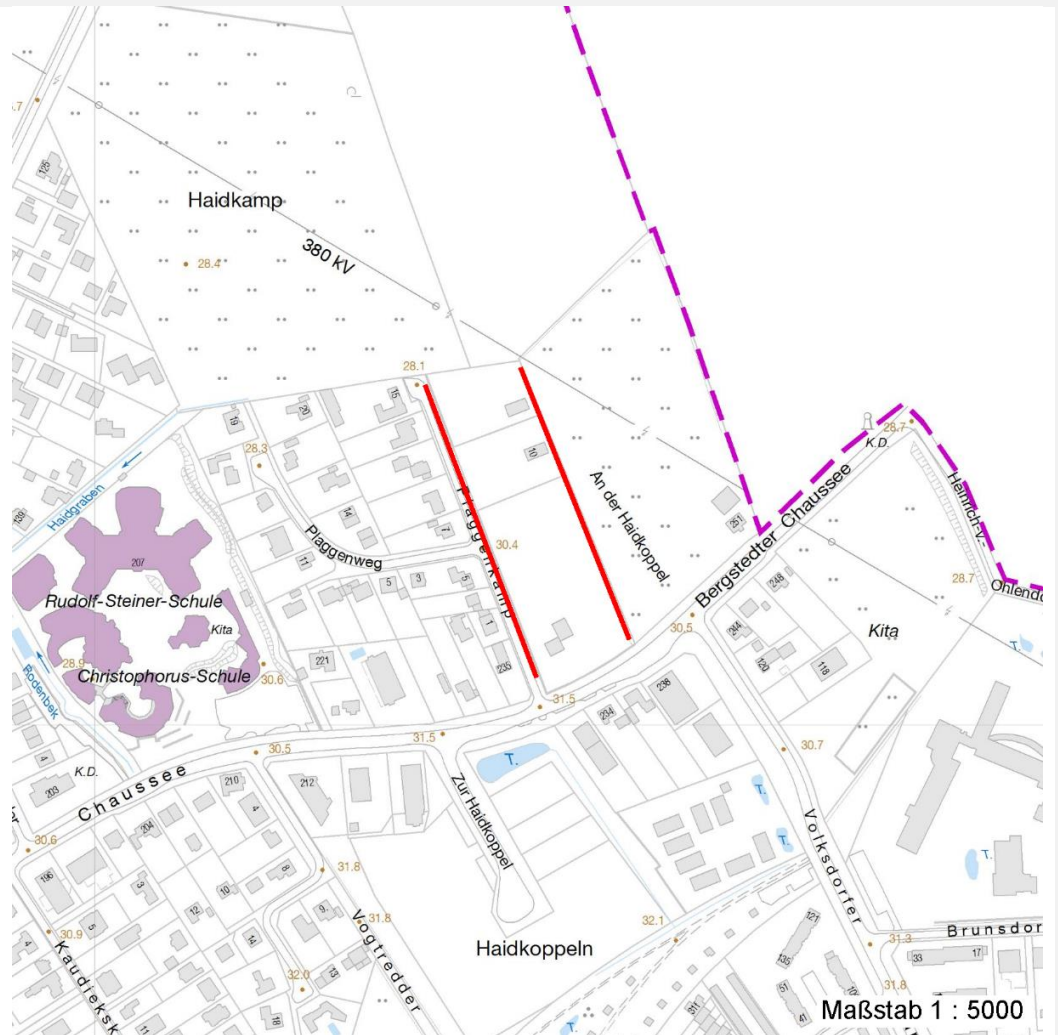
Erhebungsbogen

B

Projekt	Biotopkartierung Hamburg		Interne Nr.	145240	
			DK5 DK5-GK	7448	7450
			DK5 - Name	Ohlstedt-Süd	
Handlungsbedarf	Nein		Biotop-Nr. alt	282	102
Bearbeitung	DUK	Kopie	Ja	Kartierung	02.06.2020
Räumliche Abbildung	Linie			Fläche / Länge [m²/m]	412,535
Anzahl Abschnitte	2			Breite (lineare Abb.) [m]	5

Räumliche Lage

Karte



Weitere Erhebungsbögen

Interne Nr.	Interne Nr. Zuordnung	DK5	Biotop-Nr.	Kartierung	Zuordnung	DK5 (GK)	Biotop-Nr. (alt)
145240	56414	7448	282	07.09.2003	K	7450	102
145240	56415	7448	282	23.06.2011	K	7450	102

Zuordnung: N = nachfolgende Kartierung, K = weitere Kartierungen (zeitlich vorher oder nachher)

Foto

Interne Nr.	Index	Dateiname	Aufnahmerichtung
81791	0	7448_282_020620_2.JPG	
81792	0	7448_282_020620_1.JPG	

Weitere Angaben

Merkmal	Wert
---------	------

Auswertung

29.09.2022

Erhebungsbogen

B

Projekt	Biotopkartierung Hamburg	Interne Nr.	145240
Handlungsbedarf	Nein	DK5 DK5-GK	7448 7450
Bearbeitung	DUK	DK5 - Name	Ohlstedt-Süd
Räumliche Abbildung	Linie	Biotop-Nr. alt	282 102
Anzahl Abschnitte	2	Kartierung	02.06.2020
		Fläche / Länge [m²/m]	412,535
		Breite (lineare Abb.) [m]	5

Weitere Angaben

Merkmal	Wert
Gefährdung/ Einflüsse	Hoher Anteil nicht heimischer Pflanzen (Stellenweise viele standortfremde Gehölze) Starke Lärmbelastung
Wertgesichtspunkte	Bedeutender alter Baumbestand mit den eichenspezifischen ökologischen Bedeutungen. Bedeutung für das Landschaftsbild Bestandteil der historischen Kulturlandschaft
zoologisch bedeutsame Strukturen	stadtklimatisch günstiges Grünvolumen Alte Bäume mit Höhlen Dichte Gehölzstruktur
Bedeutung für Tiergruppe	Insekten, allgemein Kleinsäuger Vögel
Maßnahmen	1.1 - Sukzession ungestört ablaufen lassen

Foto

Fotodatei 7448_282_020620_1.JPG
Bildbeschreibung k.A.
Aufnahmerichtung



Fotodatei 7448_282_020620_2.JPG
Bildbeschreibung k.A.
Aufnahmerichtung



Erhebungsbogen

B

Projekt	Biotopkartierung Hamburg	Interne Nr.	145240
		DK5 DK5-GK	7448 7450
		DK5 - Name	Ohlstedt-Süd
Handlungsbedarf	Nein	Biotop-Nr. alt	282 102
Bearbeitung	DUK	Kartierung	02.06.2020
Räumliche Abbildung	Linie	Fläche / Länge [m²/m]	412,535
Anzahl Abschnitte	2	Breite (lineare Abb.) [m]	5

Teilflächenbeschreibung

Teilflächentyp		Teilflächen-Nr.	1
Biotoptyp	Durchgewachsener Knick (2018)	Biotoptyp	HWB
- Zusatz	sehr starkes Baumholz, Brusthöhendurchmesser >= 70 cm (4)	- gesetzl. Grundl.	(§ 14 (2) 2.2)
FFH-LRT Beschreibung		FFH-LRT Entw.potential LRT	
		Hauptfläche	Ja
		Flächenanteil	90 %
		FFH-Unters.Fläche	Nein
		Saatgutfläche	Nein

Weitere Angaben

Merkmal	Wert
Boden	
Feuchte	6 - mäßig feucht und wechselfeucht
Reaktion	6 - schwach sauer
Stickstoffgehalt	7 - stickstoffreich
Standort, Relief	
Belichtung	6 - halbsonnig bis halbschattig
Veg. - Zeigerwerte	
Anz. Giftpflanzen	1
Anz. Wechselfeuchtezeiger	6
Anz. Überschwemmungsz.	3
Veg. - Soziologie	
BfN Schlüssel	48.0.04 - Fagetalia sylvaticae (Edellaub-Mischwälder und verwandte Ges.)

Zeigerwerte der Pflanzenartenliste (Auswertung)

Standort	Belichtung	halbsonnig bis halbschattig	6,1
Boden	Feuchte	mäßig feucht und wechselfeucht	5,9
	Stickstoff (N)	stickstoffreich	6,6
	Reaktion	schwach sauer	6,5
Vegetation	Mahdverträglichkeit	schnittempfindlich bis mäßig schnittverträglich	4,4
Zeigerwerte	Futterwert	geringwertiges Futter	2,8
	Wechselfeuchteanzeiger		6
	Giftpflanzen		1
	Überschw.anzeiger		3

Pflanzenartenliste

Gruppe / Pflanzenart	MS	M	W	Vs	St	PA	Ph	Sz	VS	V	G	cf	§	Rote Liste			
														HH	ND	SH	D
Tracheobionta (Gefäßpflanzen)																	
Acer campestre (Feld-Ahorn)	7	w		B1													
Acer campestre (Feld-Ahorn)	7	w		S													
Aegopodium podagraria (Giersch)	7	z															

Erhebungsbogen

B

Projekt	Biotopkartierung Hamburg		Interne Nr.	145240	
			DK5 DK5-GK	7448	7450
Handlungsbedarf	Nein		DK5 - Name	Ohlstedt-Süd	
Bearbeitung	DUK	Kopie	Ja	Biotop-Nr. alt	282 102
Räumliche Abbildung	Linie			Kartierung	02.06.2020
Anzahl Abschnitte	2			Fläche / Länge [m²/m]	412,535
				Breite (lineare Abb.) [m]	5

Pflanzenartenliste

Gruppe / Pflanzenart	MS	M	W	Vs	St	PA	Ph	Sz	VS	V	G	cf	§	Rote Liste			
														HH	ND	SH	D
Aesculus hippocastanum (Gewöhnliche Rosskastanie)	7	w		S													
Agrostis capillaris (Rotes Straußgras)	7	w															
Alliaria petiolata (Knoblauchsrauke)	7	z															
Alnus glutinosa (Schwarz-Erle)	7	w		S													
Alnus glutinosa (Schwarz-Erle)	7	z		B1													
Arrhenatherum elatius (Glatthafer)	7	w															
Betula pendula (Hänge-Birke)	7	w		B1													
Betula pendula (Hänge-Birke)	7	w		S													
Calamagrostis epigejos (Land-Reitgras)	7	w															
Carex hirta (Behaarte Segge)	7	w															
Carpinus betulus (Hainbuche)	7	w		B1													
Cornus sanguinea (Roter Hartriegel)	7	w		S													
Corylus avellana (Haselnuss)	7	w		S													
Crataegus laevigata (Zweigrifflicher Weißdorn)	7	w		S													
Crataegus monogyna (Eingrifflicher Weißdorn)	7	w		K1													
Crataegus monogyna (Eingrifflicher Weißdorn)	7	w		S													
Dactylis glomerata (Wiesen-Knäuelgras)	7	w															
Elymus repens (Gewöhnliche Quecke)	7	z															
Festuca rubra rubra (Rot-Schwengel)	7	w															
Forsythia x intermedia (Hybrid-Forsythie)	7	w		S	K							X					
Galeobdolon argentatum (Garten Goldnessel)	7	z															
Galium aparine (Kletten-Labkraut)	7	z															
Geranium robertianum (Stinkender Storchschnabel)	7	w															
Glechoma hederacea (Gundermann)	7	z															
Impatiens glandulifera (Drüsiges Springkraut)	7	z															
Impatiens parviflora (Kleinblütiges Springkraut)	7	z															
Ligustrum ovalifolium (Wintergrüner Liguster)	7	w		S	K												
Linaria vulgaris (Gewöhnliches Leinkraut)	7	z															
Lonicera periclymenum (Wald-Geißblatt)	7	w															
Lonicera xylosteum (Rote Heckenkirsche)	7	w		S													
Luzula multiflora (Vielblütige Hainsimse)	7	w														V	
Lysimachia vulgaris (Gewöhnlicher Gilbweiderich)	7	w															
Malus domestica (Kultur-Apfel)	7	w		S													
Moehringia trinervia (Dreinervige Nabelmiere)	7	w															
Picea abies (Gemeine Fichte)	7	w		B1													
Poa nemoralis (Hain-Rispengras)	7	w															
Poa trivialis (Gewöhnliches Rispengras)	7	w															
Populus tremula (Zitter-Pappel)	7	l		B2													
Populus tremula (Zitter-Pappel)	7	w		S													
Populus tremula (Zitter-Pappel)	7	w		K1													
Prunus avium (Vogel-Kirsche)	7	w		S													
Prunus laurocerasus (Lorbeer-Kirsche)	7	w		S	K												
Prunus padus (Echte Traubenkirsche)	7	z		S													
Prunus serotina (Späte Traubenkirsche)	7	z		S													
Prunus spinosa (Schlehe)	7	w		S													
Quercus robur (Stiel-Eiche)	7	h		B1													
Quercus robur (Stiel-Eiche)	7	w		S													
Rhododendron spec. (Rhododendron)	7	w		S	K												

Erhebungsbogen

B

Projekt	Biotopkartierung Hamburg	Interne Nr.	145240
		DK5 DK5-GK	7448 7450
Handlungsbedarf	Nein	DK5 - Name	Ohlstedt-Süd
Bearbeitung	DUK	Biotop-Nr. alt	282 102
Räumliche Abbildung	Linie	Kartierung	02.06.2020
Anzahl Abschnitte	2	Fläche / Länge [m²/m]	412,535
		Breite (lineare Abb.) [m]	5

Pflanzenartenliste

Gruppe / Pflanzenart	MS	M	W	Vs	St	PA	Ph	Sz	VS	V	G	cf	§	Rote Liste			
														HH	ND	SH	D
Ribes rubrum (Rote Johannisbeere)	7	w		S													
Ribes spec. (Stachelbeere)	7	w		S	S												
Rubus caesius (Kratzbeere)	7	z															
Rubus fruticosus agg. (Artengruppe Echte Brombeere)	7	w															
Rubus idaeus (Himbeere)	7	w															
Rumex obtusifolius (Stumpfbältriger Ampfer)	7	w															
Salix aurita (Ohr-Weide)	7	w		S													
Salix caprea (Sal-Weide)	7	w		B1													
Salix x smithiana (Kübler-Weide)	7	w		S													D
Saponaria officinalis (Echtes Seifenkraut)	7	w															
Solidago gigantea (Riesen-Goldrute)	7	l															
Sorbus aucuparia (Eberesche)	7	z		S													
Spiraea salicifolia (Weiden-Spierstrauch)	7	w		S	K												
Tilia x vulgaris (Holländische Linde)	7	w		S													D
Anzahl Rote Liste Arten																1	2
Anzahl Arten																58	

MS: Mengensystem; M: Mengenangabe, W: Bewertung der Art (FFH-Monitoring), Vs: Vegetationsschicht, St: Status, PA: Autor Phänologie; Ph: Phänologie, Sz: Soziabilität, VS: Vitalitätssystem; V: Vitalität, G: Geschlecht, cf: unsichere Bestimmung, §: Schutz nach BNatSchG, HH: Rote Liste Hamburg, Nds: Rote Liste Niedersachsen, SH: Rote Liste Schleswig-Holstein, D: Rote Liste Deutschland

Teilflächenbeschreibung

Teilflächentyp		Teilflächen-Nr.	2
Biototyp	Strauch-Baum-Knick (2018)	Biototyp	HWM
- Zusatz		- gesetzl. Grundl.	(§ 14 (2) 2.2)
FFH-LRT		FFH-LRT	
Beschreibung		Entw.potential LRT	
		Hauptfläche	
		Flächenanteil	0 %
		FFH-Unters.Fläche	Nein
		Saatgutfläche	Nein

Teilflächenbeschreibung

Teilflächentyp		Teilflächen-Nr.	3
Biototyp	Birken- und Espen-Pionier- oder Vorwald (2018)	Biototyp	WPB
- Zusatz		- gesetzl. Grundl.	
FFH-LRT		FFH-LRT	
Beschreibung		Entw.potential LRT	
		Hauptfläche	
		Flächenanteil	10 %
		FFH-Unters.Fläche	Nein
		Saatgutfläche	Nein

Erhebungsbogen

B

Projekt	Biotopkartierung Hamburg	Interne Nr.	145240
Handlungsbedarf	Nein	DK5 DK5-GK	7448 7450
Bearbeitung	DUK	DK5 - Name	Ohlstedt-Süd
Räumliche Abbildung	Linie	Biotop-Nr. alt	282 102
Anzahl Abschnitte	2	Kartierung	02.06.2020
		Fläche / Länge [m²/m]	412,535
		Breite (lineare Abb.) [m]	5