

Erhebungsbogen

B

Projekt	Biotopkartierung Hamburg	Interne Nr.	145225
		DK5 DK5-GK	7448 7450
		DK5 - Name	Ohlstedt-Süd
Handlungsbedarf	Nein	Biotop-Nr. alt	281 101
Bearbeitung	DUK	Kartierung	02.06.2020
Räumliche Abbildung	Linie	Fläche / Länge [m²/m]	785,601
Anzahl Abschnitte	1	Breite (lineare Abb.) [m]	7

Gesetzlicher Schutz	§ 14 (2) 2.2 Knicks	Schutz nur teilweise	Nein
----------------------------	----------------------------	-----------------------------	-------------

Gesamtbewertung	7	Besonders wertvoll
– Alter	8	Biotop hohen Alters, 200 bis 500 Jahre
– Belastungsgrad	6	Flächenhaft geringe oder örtlich stärkere oder Vorbelastung mit deutlichem Einfluß
– Ökolog. Funktion	7	Sehr hohe Bedeutung in einem Biotopkomplex, für den lokalen Biotopverbund oder als Puffer
– Seltenheit	6	Seltener Biotoptyp, ohne seltene oder bedrohte Pflges., ungesättigtes Artenspektrum, reliktsche RL-Arten

Bestandsbeschreibung

Zumeist alter Baumknick mit auf längerer Strecke nur noch lückig erhaltener Strauchschicht. Der Wall ist zwischen 0,5 m und mitunter auch 1 m hoch, etwas degradiert, weit auseinander gelaufen, teilweise mehrreihig bepflanzt mit 3 bis 5 m Breite am Boden. Dicht bestanden von Eichen, aber auch anderen Bäumen, wie Esche und Hainbuche, die häufig Polykormone bilden, also mutmaßlich vor sehr langer Zeit Knick-Sträucher waren. Stammdicken von bis zu 70 cm. Hasel ist durchgewachsen. Die Strauchschicht ist oft nur lückig aus u.a. Weißdorn, Faulbaum und Schlehe erhalten. Die Nachbarnutzungen - v.a. die Grünlandnutzung - reicht nur mäßig dicht an den Wall heran, sodass sich teilweise saumstrukturen und im Süden größere etwa 10-15 m breite Espen-Pionierwälder gebildet haben (diese wurden folgt man der Vorkartierung damals extra aus der Weidenutzung ausgezäunt). Im Westen, mit südlich und westlich benachbarter Einzelhausbebauung ist der Knick durch gärtnerische Kultivierung entwertet. Auch die gewerblichen Nutzungen im Osten reichen teilweise sehr dicht in den Knick herein - hier findet auch massiv Müllentsorgung (Schrott, Reifen, Plastikmüll) in den Knick statt.

Vorkommen an Biotoptypen

1	TF	Typ	HF	F.Anteil
2	BTYP	Biotoptyp		- gesetzl. Grundl.
3	Zusatz	Zusatz zum Biotoptypen		
4	LRT	Lebensraumtyp		
1	1		Ja	90 %
2	HWB	Durchgewachsener Knick (2018)		(§ 14 (2) 2.2)
3	3	starkes Baumholz, Brusthöhendurchmesser 50 - < 70 cm (3)		
1	2			0 %
2	HWM	Strauch-Baum-Knick (2018)		(§ 14 (2) 2.2)
1	3			10 %
2	WPB	Birken- und Espen-Pionier- oder Vorwald (2018)		

Räumliche Lage

Lagebeschreibung	Zw. Lottbeker Weg und Bergstedter Chaussee		
Nachbarnutzung/en	Grünland, Wohnbebauung		
Rechtswert (X)	575212	Hochwert (Y)	5948270
Bezirk	Wandsbek	Naturraum	Stapelfelder Jungmoränengebiet (702.00)
Stadtteil (OT-Nr.)	Bergstedt (524)	Gemarkung	Bergstedt (538)
Digitaler Grünplan	<input type="checkbox"/> Hafengesamtgebiet	<input type="checkbox"/> Ramsargebiet	<input type="checkbox"/> EG-Vogelschutzgeb.
Ausgleichsflächen NSG / ND / LSG	<input checked="" type="checkbox"/> Biosphärenreservat	<input type="checkbox"/> Nationalpark	<input type="checkbox"/>
	LSG Duvenstedt, Bergstedt, Lemsahl-Mellingstedt, Volksdorf und Rahlstedt [HH-2009 / Anteil: 62%]		

FFH-GEBIET

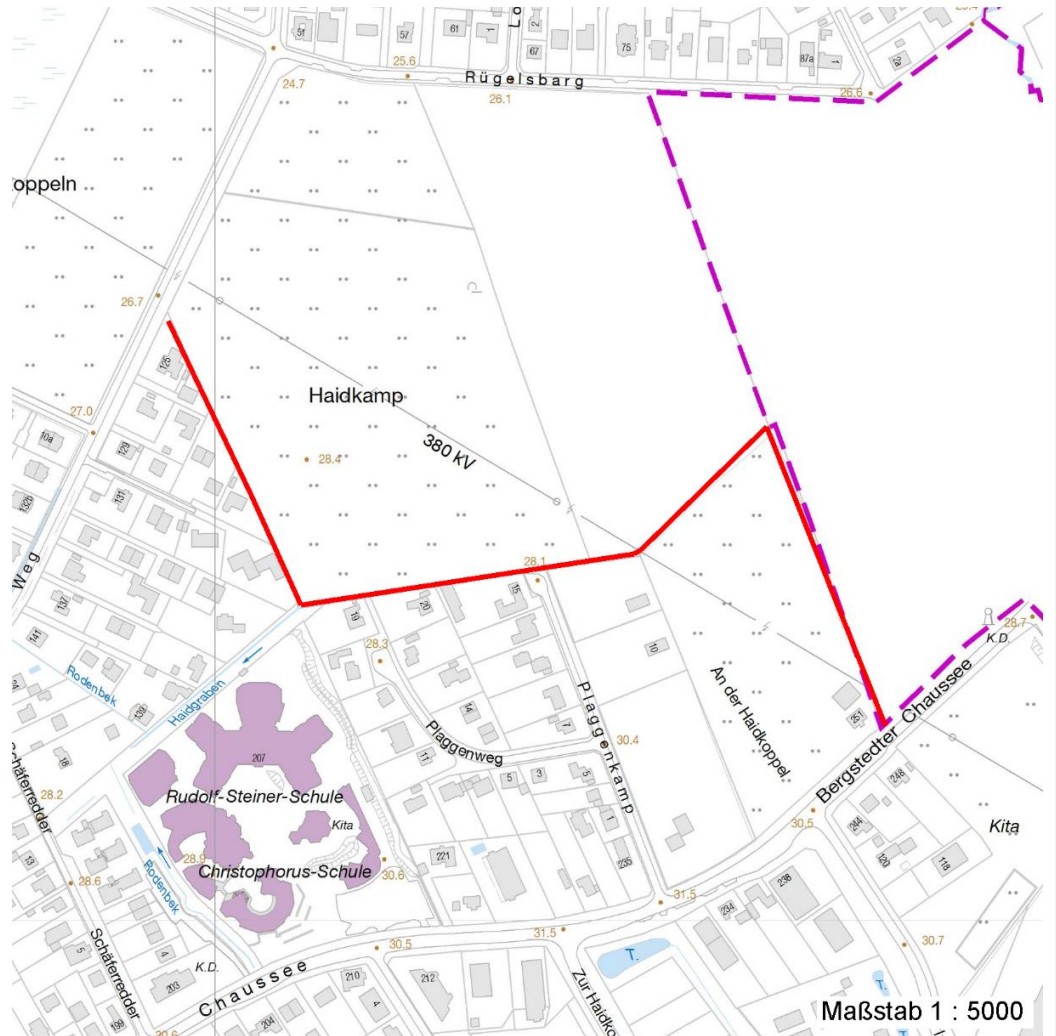
Erhebungsbogen

B

Projekt	Biotopkartierung Hamburg		Interne Nr.	145225	
			DK5 DK5-GK	7448	7450
			DK5 - Name	Ohlstedt-Süd	
Handlungsbedarf	Nein		Biotop-Nr. alt	281	101
Bearbeitung	DUK	Kopie Ja	Kartierung	02.06.2020	
Räumliche Abbildung	Linie		Fläche / Länge [m²/m]	785,601	
Anzahl Abschnitte	1		Breite (lineare Abb.) [m]	7	

Räumliche Lage

Wasserschutzgebiet Karte



Weitere Erhebungsbögen

Interne Nr.	Interne Nr. Zuordnung	DK5	Biotop-Nr.	Kartierung	Zuordnung	DK5 (GK)	Biotop-Nr. (alt)
145225	56397	7448	281	07.09.2003	K	7450	101
145225	56395	7448	281	23.06.2011	K	7450	101

Zuordnung: N = nachfolgende Kartierung, K = weitere Kartierungen (zeitlich vorher oder nachher)

Foto

Interne Nr.	Index	Dateiname	Aufnahmerichtung
81779	0	7448_281_020620_1.JPG	
81780	0	7448_281_020620_4.JPG	
81781	0	7448_281_020620_3.JPG	
81782	0	7448_281_020620_2.JPG	

Erhebungsbogen

B

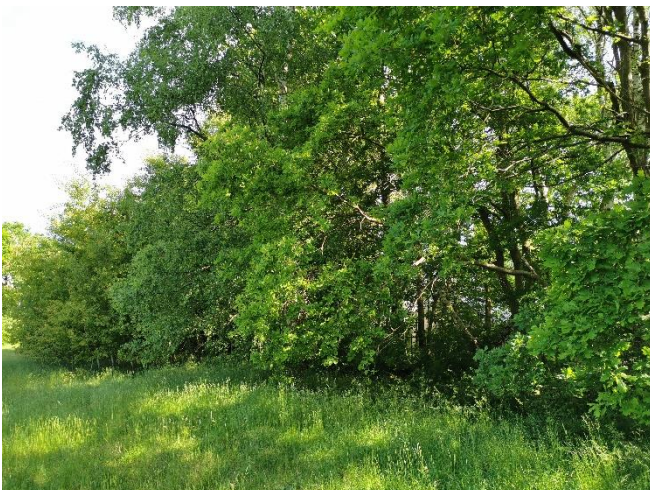
Projekt	Biotopkartierung Hamburg	Interne Nr.	145225
		DK5 DK5-GK	7448 7450
Handlungsbedarf	Nein	DK5 - Name	Ohlstedt-Süd
Bearbeitung	DUK	Biotop-Nr. alt	281 101
Räumliche Abbildung	Linie	Kartierung	02.06.2020
Anzahl Abschnitte	1	Fläche / Länge [m²/m]	785,601
		Breite (lineare Abb.) [m]	7

Weitere Angaben

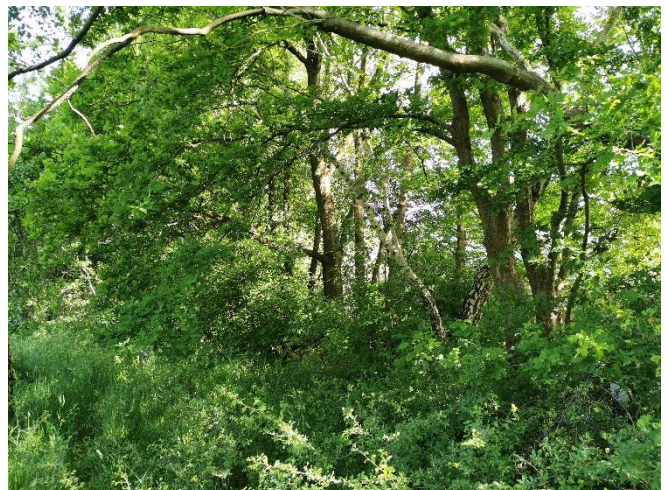
Merkmal	Wert
Auswertung	
Gefährdung/ Einflüsse	Unternutzung (Aussetzende Knickpflege.) Ablagerung von Gartenabfällen (n Plaggenweg) Starke Lärmbelastung Vermüllungen (Im Osten)
Wertgesichtspunkte	Bedeutung für das Landschaftsbild Bedeutung für den Biotopverbund Bestandteil der historischen Kulturlandschaft Naturnahes Element in beeinträchtigter Umgebung Stadtklimatisch günstiges Grünvolumen Alter, erhaltenswerter Baumbestand, landschaftsgliedernd, günstige Abschirmung der Grünlandflächen gegen das neue Gewerbe im Osten, günstiger Lebensraum für zahlreiche Tierarten.
zoologisch bedeutsame Strukturen	Dichte Gehölzstruktur Totholz Naturnahe Gehölze
Bedeutung für Tiergruppe	Insekten, allgemein Kleinsäuger Vögel
Maßnahmen	1.11 - Beseitigung von Müll / Gartenabfällen 9.4 - Alt- und Biotopbäume erhalten 1.4 - Erhalt des Biotops in der gegenwärtigen Ausprägung

Foto

Fotodatei 7448_281_020620_1.JPG
Bildbeschreibung k.A.
Aufnahmerichtung



Fotodatei 7448_281_020620_2.JPG
Bildbeschreibung k.A.
Aufnahmerichtung



Erhebungsbogen

B

Projekt	Biotopkartierung Hamburg	Interne Nr.	145225
Handlungsbedarf	Nein	DK5 DK5-GK	7448 7450
Bearbeitung	DUK	DK5 - Name	Ohlstedt-Süd
Räumliche Abbildung	Linie	Biotop-Nr. alt	281 101
Anzahl Abschnitte	1	Kartierung	02.06.2020
		Fläche / Länge [m²/m]	785,601
		Breite (lineare Abb.) [m]	7

Foto

Fotodatei	7448_281_020620_3.JPG	Fotodatei	7448_281_020620_4.JPG
Bildbeschreibung	k.A.	Bildbeschreibung	k.A.
Aufnahmerichtung		Aufnahmerichtung	



Teilflächenbeschreibung

Teilflächentyp		Teilflächen-Nr.	1
Biotoptyp	Durchgewachsener Knick (2018)	Biotoptyp	HWB
- Zusatz	starkes Baumholz, Brusthöhendurchmesser 50 - < 70 cm (3)	- gesetzl. Grundl.	(§ 14 (2) 2.2)
FFH-LRT Beschreibung		FFH-LRT Entw.potential LRT	
		Hauptfläche	Ja
		Flächenanteil	90 %
		FFH-Unters.Fläche	Nein
		Saatgutfläche	Nein

Erhebungsbogen

B

Projekt	Biotopkartierung Hamburg		Interne Nr.	145225	
			DK5 DK5-GK	7448	7450
Handlungsbedarf	Nein		DK5 - Name	Ohlstedt-Süd	
Bearbeitung	DUK	Kopie	Ja	Biotop-Nr. alt	281 101
Räumliche Abbildung	Linie			Kartierung	02.06.2020
Anzahl Abschnitte	1			Fläche / Länge [m²/m]	785,601
				Breite (lineare Abb.) [m]	7

Weitere Angaben

Merkmal	Wert
Boden	
Feuchte	5 - frisch und mäßig frisch
Reaktion	6 - schwach sauer
Stickstoffgehalt	6 - mäßig stickstoffarm bis stickstoffreich
Standort, Relief	
Belichtung	6 - halbsonnig bis halbschattig
Veg. - Deckg./Ant.	
Gesamt	100 %
1. Baumschicht	15 %
2. Baumschicht	95 %
Strauchschicht	85 %
1. Krautschicht	60 %
Veg. - Höhe	
1. Baumschicht	15.00 m
2. Baumschicht	12.00 m
Strauchschicht	3.00 m
1. Krautschicht	1.20 m
Veg. - Zeigerwerte	
Anz. Giftpflanzen	0
Anz. Wechselfeuchtezeiger	5
Anz. Überschwemmungsz.	1

Zeigerwerte der Pflanzenartenliste (Auswertung)

Standort	Belichtung	halbsonnig bis halbschattig	6,3
Boden	Feuchte	frisch und mäßig frisch	5,2
	Stickstoff (N)	mäßig stickstoffarm bis stickstoffreich	6,2
	Reaktion	schwach sauer	6
Vegetation	Mahdverträglichkeit	schnittempfindlich bis mäßig schnittverträglich	4,4
Zeigerwerte	Futterwert	mäßige Futterqualität	4,2
	Wechselfeuchteanzeiger		5
	Giftpflanzen		0
	Überschw.anzeiger		1

Pflanzenartenliste

Gruppe / Pflanzenart	MS	M	W	Vs	St	PA	Ph	Sz	VS	V	G	cf	§	Rote Liste			
														HH	ND	SH	D
Tracheobionta (Gefäßpflanzen)																	
Acer pseudoplatanus (Berg-Ahorn)	7	w		K1													
Acer pseudoplatanus (Berg-Ahorn)	7	w		S													
Aegopodium podagraria (Giersch)	7	z															
Agrostis capillaris (Rotes Straußgras)	7	X															
Alliaria petiolata (Knoblauchsrauke)	7	w															
Alopecurus pratensis (Wiesen-Fuchsschwanz)	7	w															
Betula pendula (Hänge-Birke)	7	w		S													
Betula pendula (Hänge-Birke)	7	z		B2													
Calystegia sepium (Zaun-Winde)	7	w															

Erhebungsbogen

B

Projekt	Biotopkartierung Hamburg		Interne Nr.	145225	
			DK5 DK5-GK	7448	7450
Handlungsbedarf	Nein		DK5 - Name	Ohlstedt-Süd	
Bearbeitung	DUK	Kopie	Biotop-Nr. alt	281	101
Räumliche Abbildung	Linie	Ja	Kartierung	02.06.2020	
Anzahl Abschnitte	1		Fläche / Länge [m²/m]	785,601	
			Breite (lineare Abb.) [m]	7	

Pflanzenartenliste

Gruppe / Pflanzenart	MS	M	W	Vs	St	PA	Ph	Sz	VS	V	G	cf	§	Rote Liste			
														HH	ND	SH	D
Carex leporina (Hasenfuß-Segge)	7	w															
Carpinus betulus (Hainbuche)	7	X		B1													
Castanea sativa (Eß-Kastanie)	7	w		S													
Circaea lutetiana (Gewöhnliches Hexenkraut)	7	X															
Corylus avellana (Haselnuss)	7	z		B2													
Crataegus laevigata (Zweigrifflicher Weißdorn)	7	w		S													
Crataegus monogyna (Eingrifflicher Weißdorn)	7	w		S													
Crataegus x media (Bastard-Weißdorn)	7	w		S												D	D
Dactylis glomerata (Wiesen-Knäuelgras)	7	w															
Dryopteris dilatata (Breitblättriger Wurmfarne)	7	X															
Dryopteris filix-mas (Gewöhnlicher Wurmfarne)	7	w															
Elymus repens (Gewöhnliche Quecke)	7	z															
Frangula alnus (Faulbaum)	7	w		S													
Fraxinus excelsior (Gewöhnliche Esche)	7	w		B1													
Fraxinus excelsior (Gewöhnliche Esche)	7	w		S													
Fraxinus excelsior (Gewöhnliche Esche)	7	w		K1													
Galeopsis tetrahit (Gewöhnlicher Hohlzahn)	7	w															
Galium aparine (Kletten-Labkraut)	7	z															
Geum urbanum (Echte Nelkenwurz)	7	z															
Heracleum mantegazzianum (Riesen-Bärenklau)	7	w															
Holcus lanatus (Wolliges Honiggras)	7	w															
Holcus mollis (Weiches Honiggras)	7	w															
Impatiens parviflora (Kleinblütiges Springkraut)	7	w															
Lonicera periclymenum (Wald-Geißblatt)	7	z															
Lysimachia vulgaris (Gewöhnlicher Gilbweiderich)	7	w															
Malus domestica (Kultur-Apfel)	7	X															
Poa nemoralis (Hain-Rispengras)	7	z															
Poa trivialis (Gewöhnliches Rispengras)	7	z															
Populus tremula (Zitter-Pappel)	7	l		S													
Populus tremula (Zitter-Pappel)	7	w		B2													
Populus tremula (Zitter-Pappel)	7	w		K1													
Potentilla reptans (Kriechendes Fingerkraut)	7	X															
Prunus avium (Vogel-Kirsche)	7	X															
Prunus padus (Echte Traubenkirsche)	7	w		K1													
Prunus padus (Echte Traubenkirsche)	7	w		S													
Prunus serotina (Späte Traubenkirsche)	7	w		B2													
Prunus serotina (Späte Traubenkirsche)	7	w		S													
Prunus spinosa (Schlehe)	7	h		S													
Quercus robur (Stiel-Eiche)	7	h		B2													
Ranunculus acris (Scharfer Hahnenfuß)	7	w															
Ranunculus repens (Kriechender Hahnenfuß)	7	X															
Rosa spec. (Rose)	7	w		S													
Rubus armeniacus (Armenische Brombeere)	7	w															
Rubus fruticosus agg. (Artengruppe Echte Brombeere)	7	z		S													
Rubus idaeus (Himbeere)	7	w															
Rumex obtusifolius (Stumpfbältriger Ampfer)	7	w															
Sorbus aucuparia (Eberesche)	7	w		B2													
Sorbus aucuparia (Eberesche)	7	w		S													

Erhebungsbogen

B

Projekt	Biotopkartierung Hamburg	Interne Nr.	145225
		DK5 DK5-GK	7448 7450
Handlungsbedarf	Nein	DK5 - Name	Ohlstedt-Süd
Bearbeitung	DUK	Biotop-Nr. alt	281 101
Räumliche Abbildung	Linie	Kartierung	02.06.2020
Anzahl Abschnitte	1	Fläche / Länge [m²/m]	785,601
		Breite (lineare Abb.) [m]	7

Pflanzenartenliste

Gruppe / Pflanzenart	MS	M	W	Vs	St	PA	Ph	Sz	VS	V	G	cf	Rote Liste					
													§	HH	ND	SH	D	
Stellaria graminea (Gras-Sternmiere)	7	w																
Stellaria holostea (Große Sternmiere)	7	w																
Urtica dioica (Große Brennessel)	7	w																
Veronica chamaedrys (Gamander-Ehrenpreis)	7	z																
Veronica sublobata (Efeublättriger Ehrenpreis)	7	w																
Viburnum opulus (Gewöhnlicher Schneeball)	7	w		S														
Anzahl Rote Liste Arten															1	1		
Anzahl Arten																	54	

MS: Mengensystem; M: Mengenangabe, W: Bewertung der Art (FFH-Monitoring), Vs: Vegetationsschicht, St: Status, PA: Autor Phänologie; Ph: Phänologie, Sz: Soziabilität, VS: Vitalitätssystem; V: Vitalität, G: Geschlecht, cf: unsichere Bestimmung, §: Schutz nach BNatSchG, HH: Rote Liste Hamburg, Nds: Rote Liste Niedersachsen, SH: Rote Liste Schleswig-Holstein, D: Rote Liste Deutschland

Teilflächenbeschreibung

Teilflächentyp		Teilflächen-Nr.	2
Biotoptyp	Strauch-Baum-Knick (2018)	Biotoptyp	HWM
- Zusatz		- gesetzl. Grundl.	(§ 14 (2) 2.2)
FFH-LRT		FFH-LRT	
Beschreibung		Entw.potential LRT	
		Hauptfläche	
		Flächenanteil	0 %
		FFH-Unters.Fläche	Nein
		Saatgutfläche	Nein

Teilflächenbeschreibung

Teilflächentyp		Teilflächen-Nr.	3
Biotoptyp	Birken- und Espen-Pionier- oder Vorwald (2018)	Biotoptyp	WPB
- Zusatz		- gesetzl. Grundl.	
FFH-LRT		FFH-LRT	
Beschreibung		Entw.potential LRT	
		Hauptfläche	
		Flächenanteil	10 %
		FFH-Unters.Fläche	Nein
		Saatgutfläche	Nein